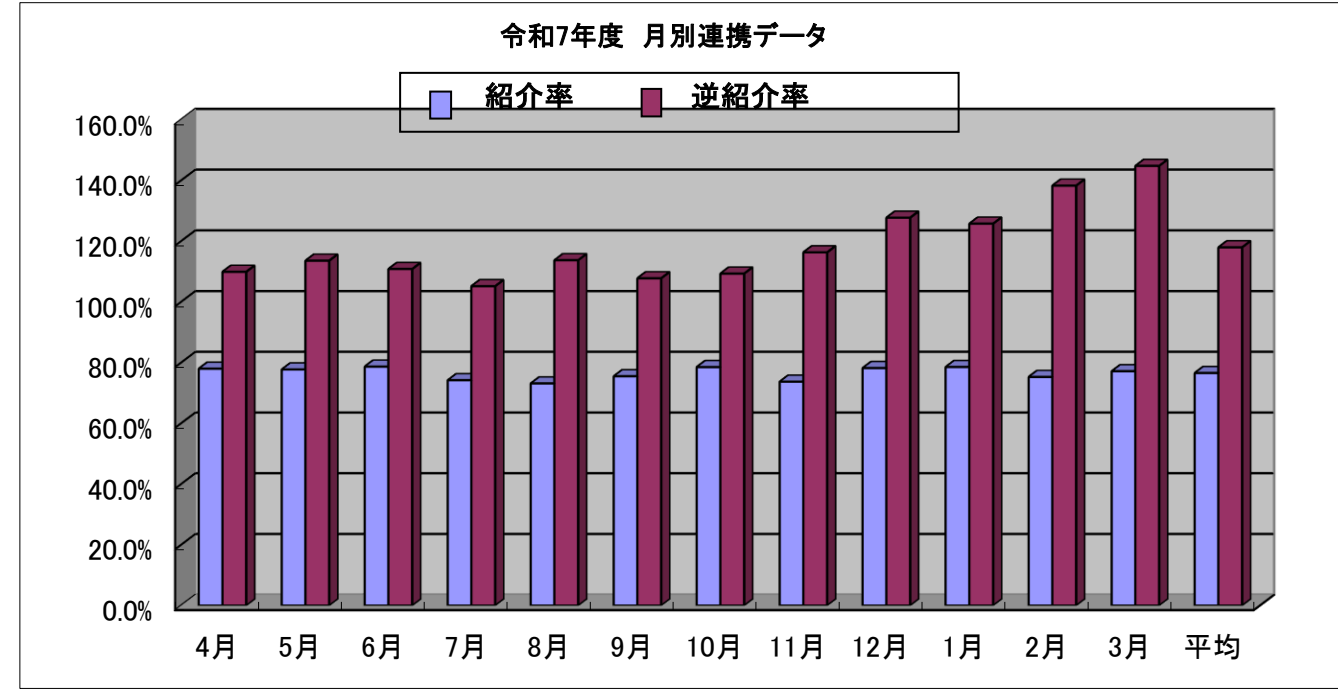
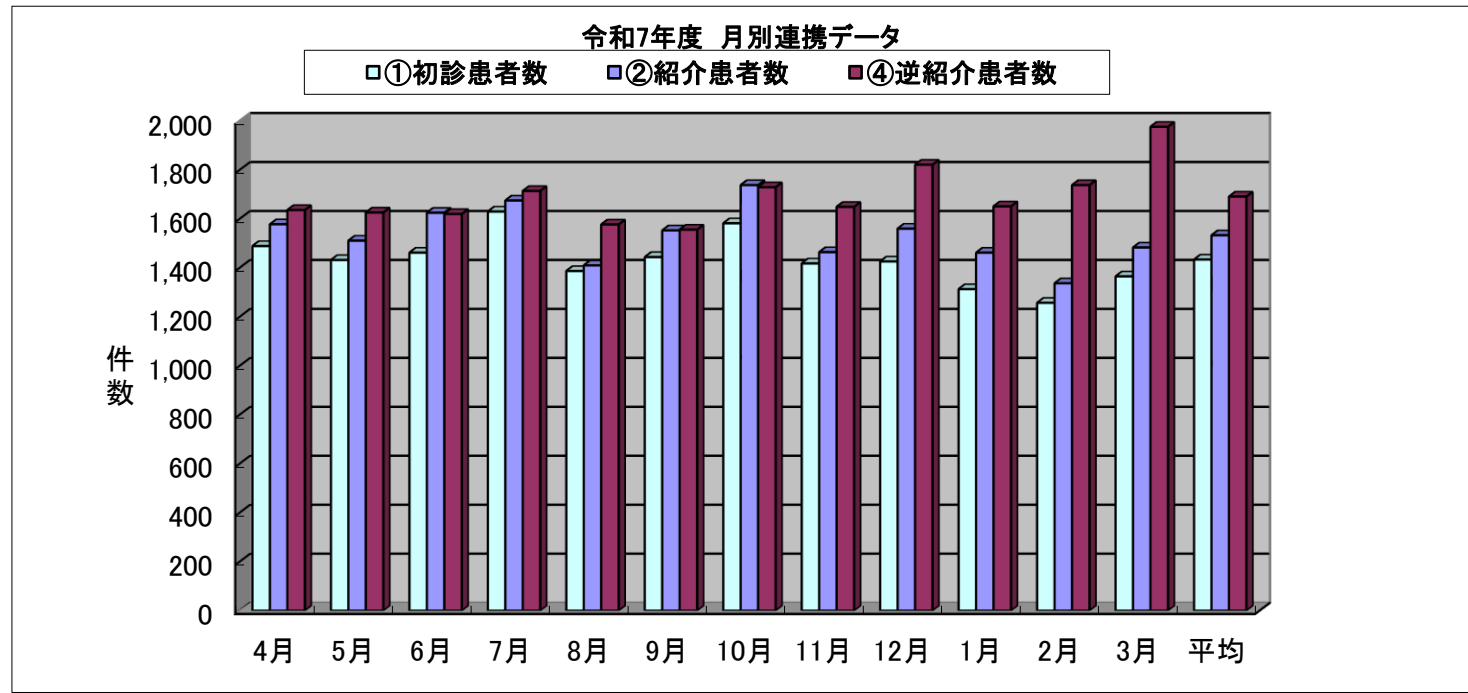


令和7年度 紹介率・逆紹介率

| | 4月 | 5月 | 6月 | 7月 | 8月 | 9月 | 10月 | 11月 | 12月 | 1月 | 2月 | 3月 | 平均 | 累計 | 令和6年度平均 |
|-------------------|--------|--------|--------|--------|--------|--------|--------|--------|--------|--------|--------|--------|--------|--------|---------|
| ①初診患者数 | 1,489 | 1,432 | 1,462 | 1,630 | 1,387 | 1,444 | 1,582 | 1,418 | 1,426 | 1,313 | 1,257 | 1,365 | 1,434 | 17,205 | 1,484 |
| ②紹介患者数 | 1,578 | 1,511 | 1,625 | 1,675 | 1,410 | 1,553 | 1,738 | 1,464 | 1,560 | 1,462 | 1,337 | 1,483 | 1,533 | 18,396 | 1,494 |
| ③紹介患者数のうち初診に限る患者数 | 1,161 | 1,113 | 1,150 | 1,209 | 1,014 | 1,090 | 1,242 | 1,045 | 1,115 | 1,031 | 946 | 1,053 | 1,097 | 13,169 | 1,081 |
| ④逆紹介患者数 | 1,636 | 1,626 | 1,620 | 1,714 | 1,577 | 1,556 | 1,729 | 1,649 | 1,821 | 1,651 | 1,738 | 1,976 | 1,691 | 20,293 | 1,611 |
| 紹介率 ③/①×100 | 78.0% | 77.7% | 78.7% | 74.2% | 73.1% | 75.5% | 78.5% | 73.7% | 78.2% | 78.5% | 75.3% | 77.1% | 76.5% | | 72.9% |
| 逆紹介率 (④/①)×100 | 109.9% | 113.5% | 110.8% | 105.2% | 113.7% | 107.8% | 109.3% | 116.3% | 127.7% | 125.7% | 138.3% | 144.8% | 117.9% | | 108.6% |



紹介患者に対し、医療を提供する体制が整備されていることの基準（地域医療支援病院の要件の一部）

- ① 紹介率80%以上又は
- ② 紹介率65%以上・逆紹介率40%以上又は
- ③ 紹介率50%以上・逆紹介率70%以上