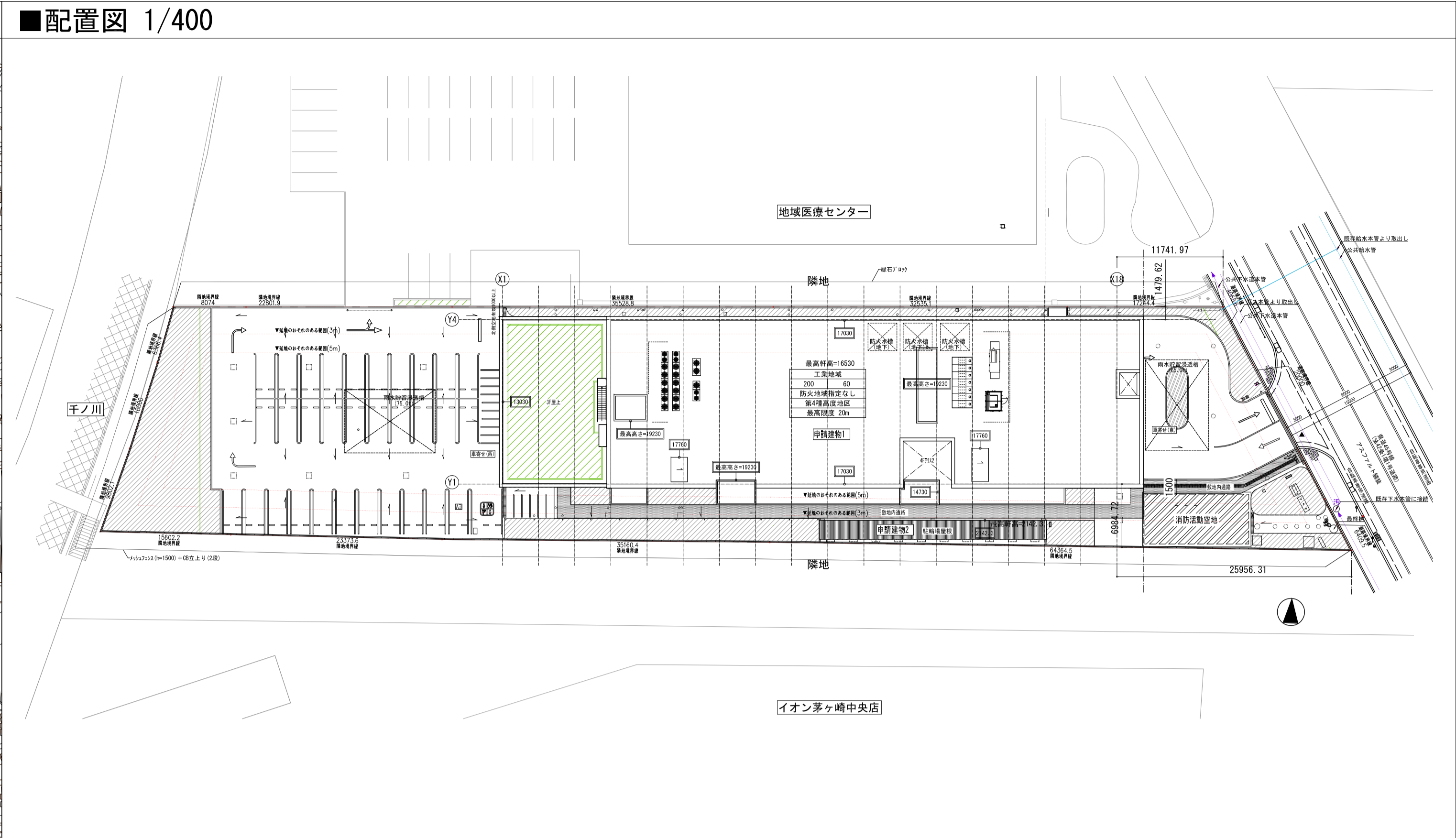
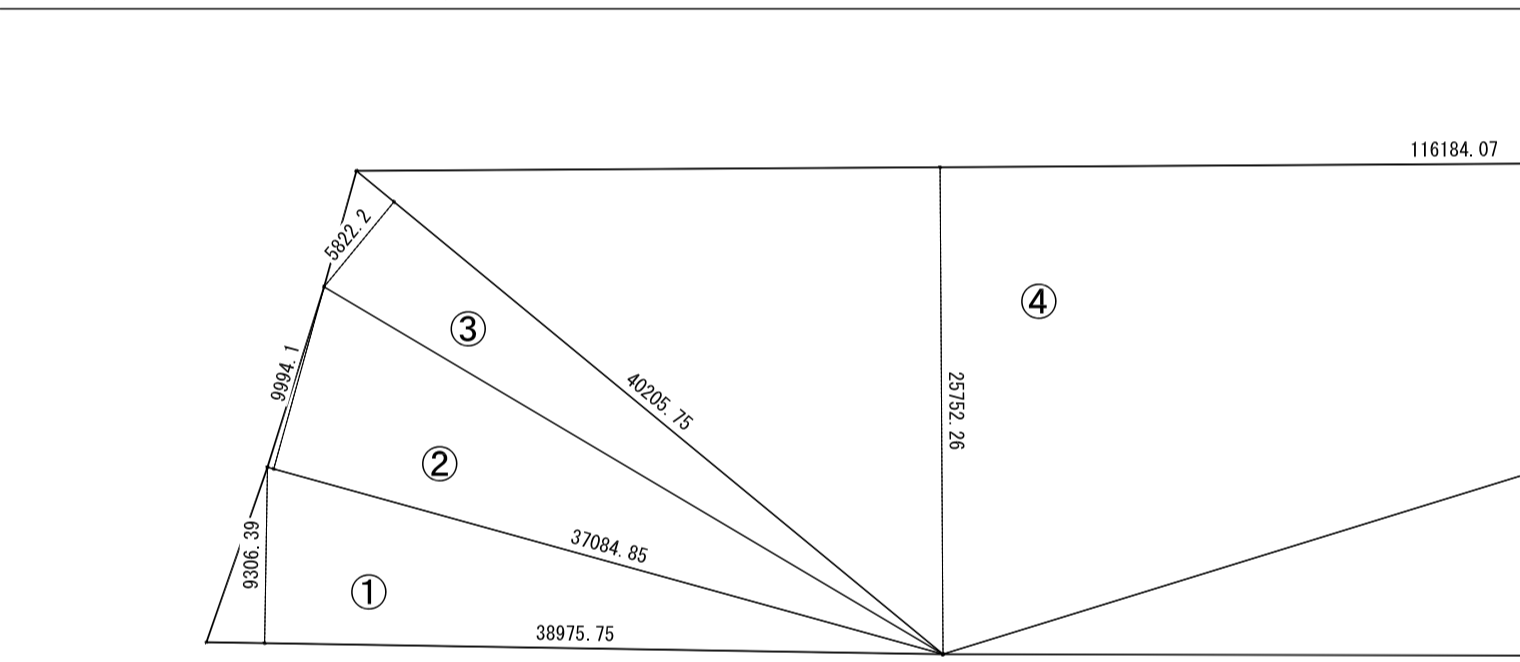


■建築概要

工事名称	(仮称)茅ヶ崎市保健所・保健センター新築(建築)工事					
計画敷地	茅ヶ崎市茅ヶ崎三丁目994番4					
地域 地区	都市計画区域	市街化区域				
	用途地域	工業地域				
	防火指定	指定なし				
	高度地区	第4種高度地区				
	日影規制	指定なし				
	地区計画	指定なし				
その他	茅ヶ崎駅北口周辺特別景観まちづくり地区、法22条区域					
法定建蔽率	60%					
法定容積率	200%					
前面道路	東側道路	県道45号(丸子中山茅ヶ崎)幅員15.00m 接道長さ30.478m				
建物用途	保健所(08330) 事務所(08470)					
消防法上防火対象物	15項					
階数/法定構造	地上4階 準耐火建築物					
構造種別	鉄骨造					
基礎形式	べた基礎					
面積	敷地面積	3306.62㎡	高さ 地盤面から			
	建築面積	1469.21㎡				
	延床面積	4548.03㎡				
	容積対象面積	4411.25㎡				
	建蔽率	44.43%				
容積率	容積率	133.41%	平均地盤面			
	容積率	133.41%		TP+4.24m		
駐車場	自走式	普通自動車	32台	駐輪場		
		荷捌き	1台			
		車椅子使用者用	1台			
		合計	34台		自転車	96台
					自動二輪車	14台
備考	1) 本工事は「ZEB Ready」達成を目標としている。					
	2) 設計時における一次消費エネルギー削減率は51%である。 【BEI:0.49/BPI:0.68】					
	3) 現場で採用する機器については、発注者との協議により決定する。					
	4) BELS屋内用プレート:A3サイズビス止め、BELS屋内用カウンター置きプレート:アクリルB5サイズを取付けること。設置場所については監督員と協議の上決定する。					

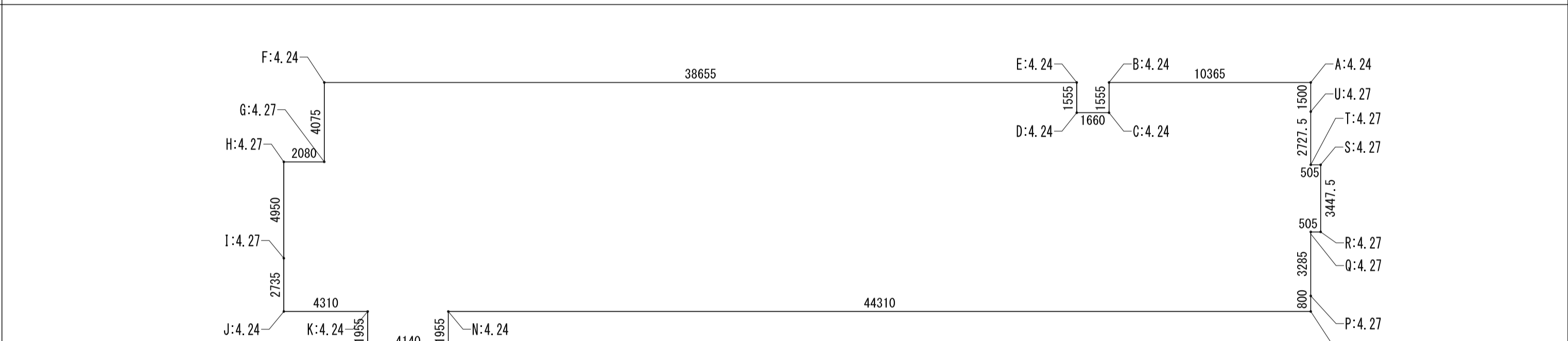


■敷地求積図 1/400



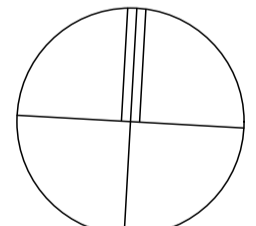
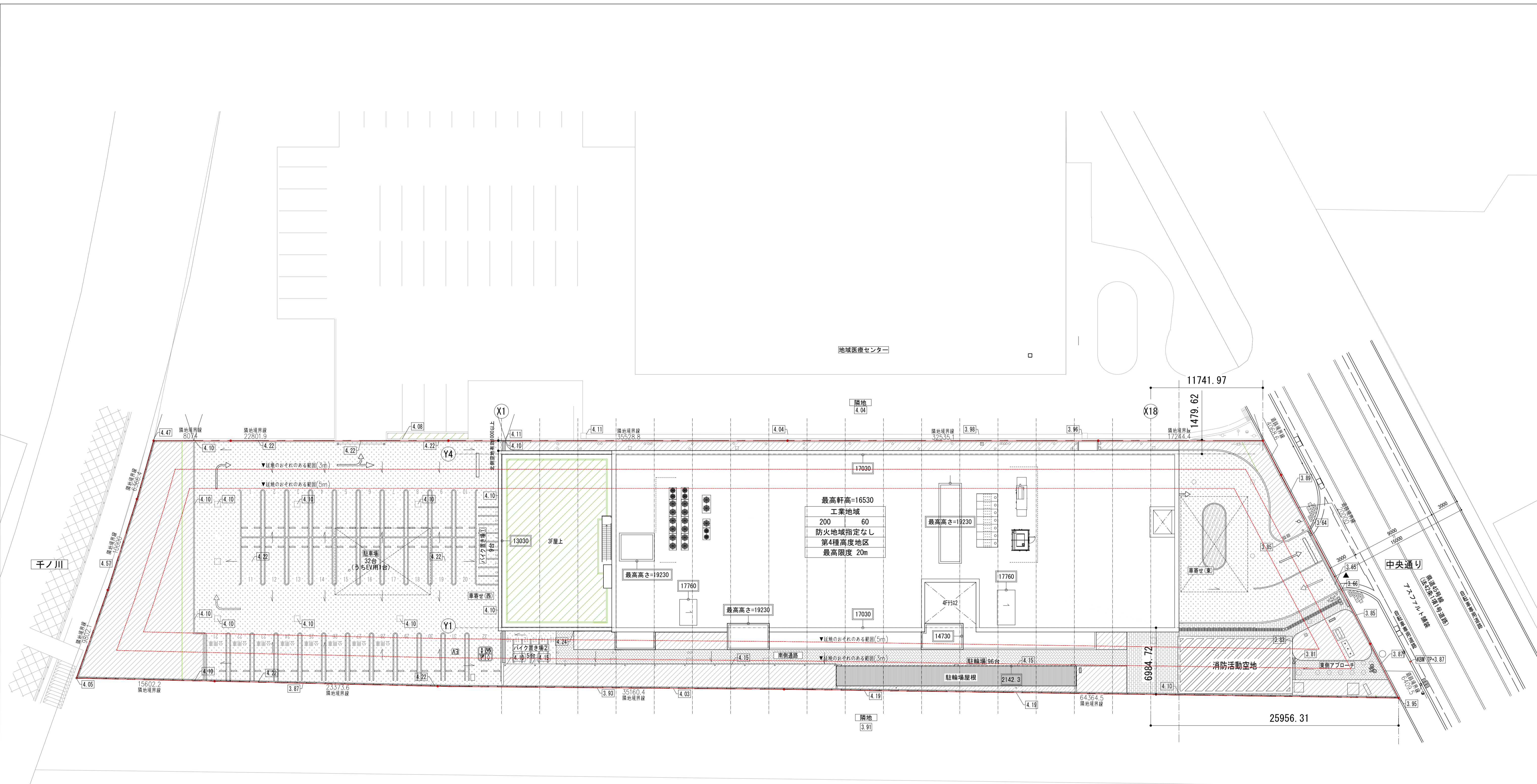
	W(m)	h(m)	倍面積 (㎡)
①	38.97575	9.30639	362.723558
②	37.08485	9.9941	370.6296994
③	40.20575	5.8222	234.0859177
④	116.18407	25.75226	2992.002378
⑤	89.11036	10.44568	930.8183052
⑥	56.68523	4.05605	229.9181271
⑦	61.57457	18.35495	1130.198154
⑧	64.36482	5.63784	362.8785568
	合計		6613.254696
	× 1/2		3306.627348
	敷地面積 (㎡)		3306.62(㎡)

■平均地盤面算定図 1/200



■地盤面算定式

範囲	算定式(m)	面積(㎡)
A B	(4.240 + 4.240) × 10.365 / 2 =	43.9476
B C	(4.240 + 4.240) × 1.555 / 2 =	6.5932
C D	(4.240 + 4.240) × 1.660 / 2 =	7.0384
D E	(4.240 + 4.240) × 1.555 / 2 =	6.5932
E F	(4.240 + 4.240) × 38.655 / 2 =	163.8972
F G	(4.240 + 4.270) × 4.075 / 2 =	17.3391
G H	(4.270 + 4.270) × 2.080 / 2 =	8.8816
H I	(4.270 + 4.270) × 4.950 / 2 =	21.1365
I J	(4.270 + 4.240) × 2.735 / 2 =	11.6374
J K	(4.240 + 4.240) × 4.310 / 2 =	18.2744
K L	(4.240 + 4.240) × 1.955 / 2 =	8.2892
L M	(4.240 + 4.240) × 4.140 / 2 =	17.5536
M N	(4.240 + 4.240) × 1.955 / 2 =	8.2892
N O	(4.240 + 4.240) × 44.310 / 2 =	187.8744
O P	(4.240 + 4.270) × 0.800 / 2 =	3.4040
P Q	(4.270 + 4.270) × 3.285 / 2 =	14.0270
Q R	(4.270 + 4.270) × 0.505 / 2 =	2.1564
R S	(4.270 + 4.270) × 3.4475 / 2 =	14.7208
S T	(4.270 + 4.270) × 0.505 / 2 =	2.1564
T U	(4.270 + 4.270) × 2.7275 / 2 =	11.6464
U A	(4.270 + 4.240) × 1.500 / 2 =	6.3825
小径	137.070	581.838
面積/周長		4.2448
平均地盤面高さ		4.24



A-101

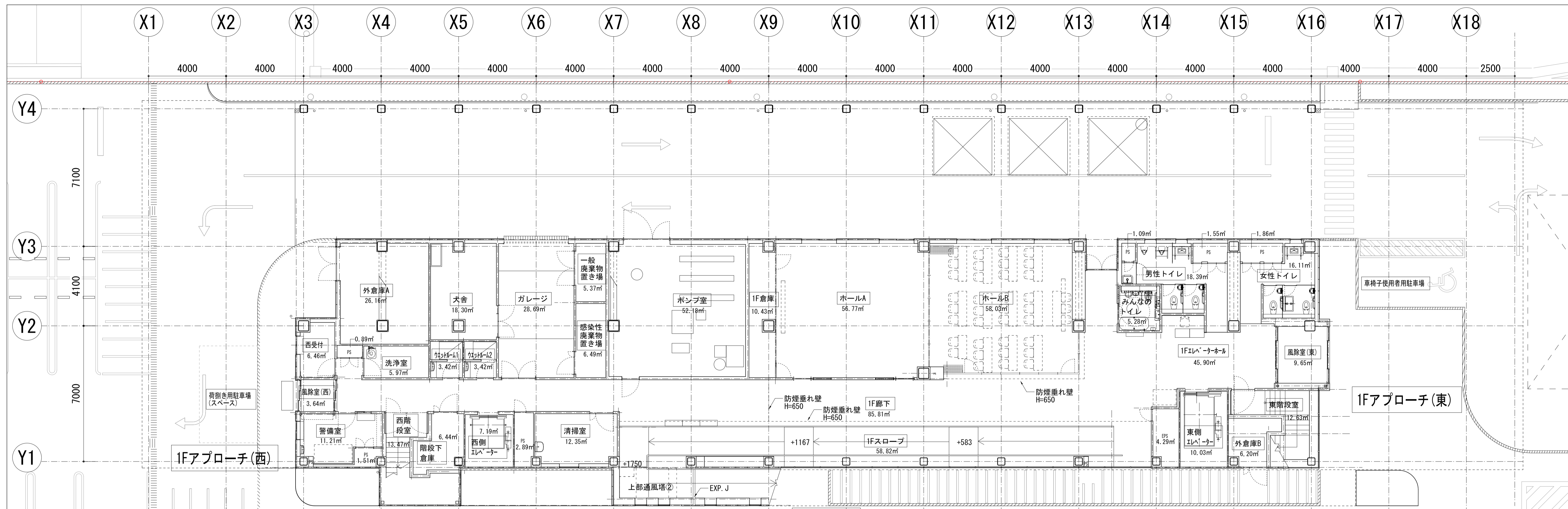
○		○	
○		○	
○		○	
○		○	
○		○	
○		○	
○		○	
○		○	



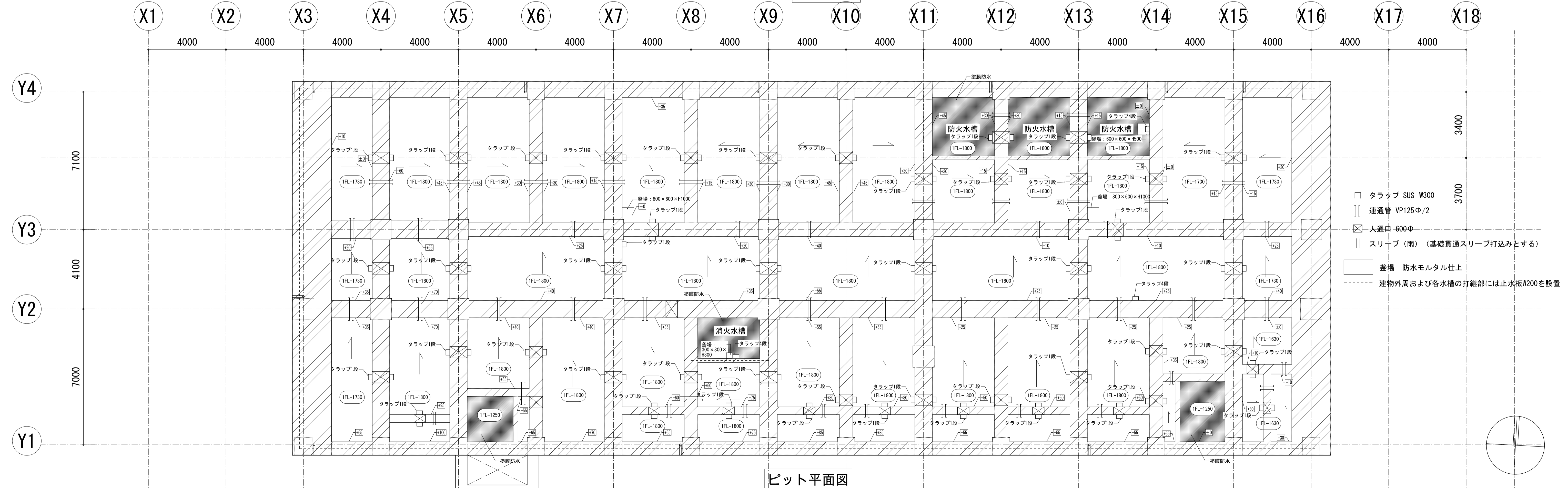
有限会社 小泉アトリエ 一級建築士事務所
 〒231-0012 神奈川県横浜市中区相生町3-63 ヤマザビル7F
 TEL 045/6637457 / FAX 045/6637458
 一級建築士事務所 神奈川県知事登録 第13849号
 一級建築士登録 第240915号 小泉 雅生

年月日	令和6年 10月	縮尺(A3)	S=1/200 (A1) S=1/400 (A3)
設計者	小泉アトリエ 一級建築士事務所		

図面名称	配置図
図面番号	A-101



1階平面図



ピット平面図

- タラップ SUS W300
- || 連通管 VP125φ/2
- ⊗ 人通口 600φ
- || スリーブ (雨) (基礎貫通スリーブ打込みとする)
- 釜場 防水モルタル仕上
- 建物外周および各水槽の打継部には止水板W200を設置

A-102

備考



有限会社 小泉アトリエ 一級建築士事務所
 〒531-0012 神奈川県横浜市南区相生3-4-3 ヤマシビル7F
 TEL 045(663)7457 / FAX 045(663)7458
 一級建築士事務所 神奈川県和事登録 第13849号
 一級建築士登録 第240915号 小泉 雅生

茅ヶ崎市建築課		工事名 (仮称) 茅ヶ崎市保健所・保健センター建設(建築)工事	
年月日	令和6年10月	縮尺	1/100 (A1) 1/200 (A3)
図面名称	ピット・1階平面図		
設計者	小泉アトリエ	一級建築士事務所	A-102

