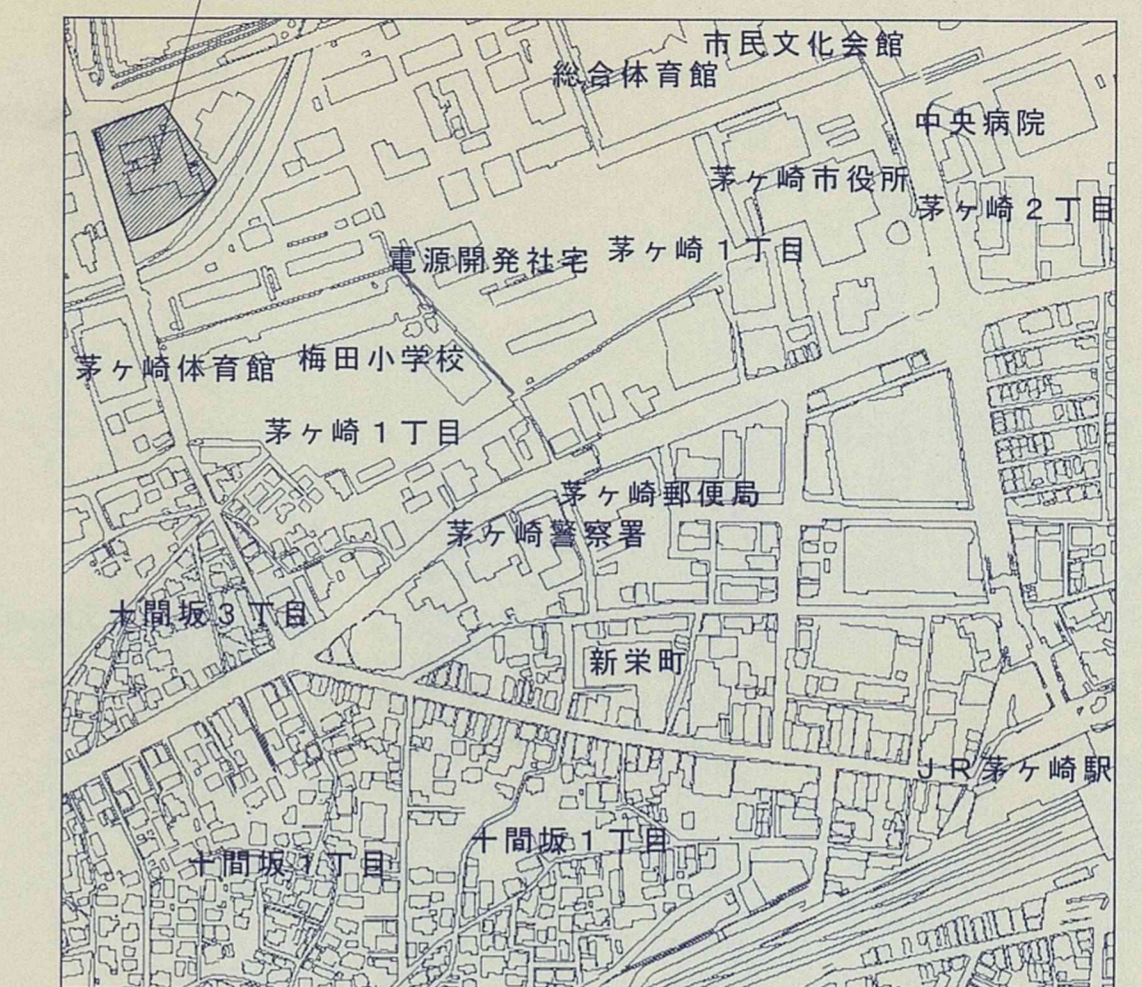


添付資料 4 現庁舎配置図及び平面図

神奈川県茅ヶ崎市茅ヶ崎1-910-1 (地名地番)
 工事場所： 神奈川県茅ヶ崎市茅ヶ崎1-8-7 (住居表示)



案内図 1/5000

- 計画概要
- 件名：茅ヶ崎保健福祉事務所エレベーター設置工事（建築）
 工事場所：神奈川県茅ヶ崎市茅ヶ崎1-8-7（住居表示）
 神奈川県茅ヶ崎市茅ヶ崎1-910-1（地名地番）
- 主要用途：保健福祉事務所
 敷地面積：4339.06㎡
 用途地域：準工業地域 建ぺい率60% 容積率200% 防火指定なし
 防火地区：防火指定なし
 高度地区：高度指定なし
 日影規制：5h-3h
- 建築面積：1427.11㎡
 （増築部）15.27㎡（既存部）1411.84㎡
 延床面積：2911.51㎡
 （増築部）45.81㎡（既存部）2865.70㎡
 建物高さ：（増築部）12.10m（既存部）12.10m
 構造：（増築部）鉄骨造地上3階建て
 （既存部）鉄筋コンクリート造地上3階建て
- 基礎：小径先端拡大鋼管杭 回転埋設工法（165.2φ×4m 2ヶ所、190.7φ×4m 2ヶ所）
- 工事内容：1）エレベーター棟増築工事
 2）上記に伴う本館（既存部）改修工事
 3）本館耐震改修（耐震壁・耐震スリット新設）工事
 4）外構工事

● 面積表

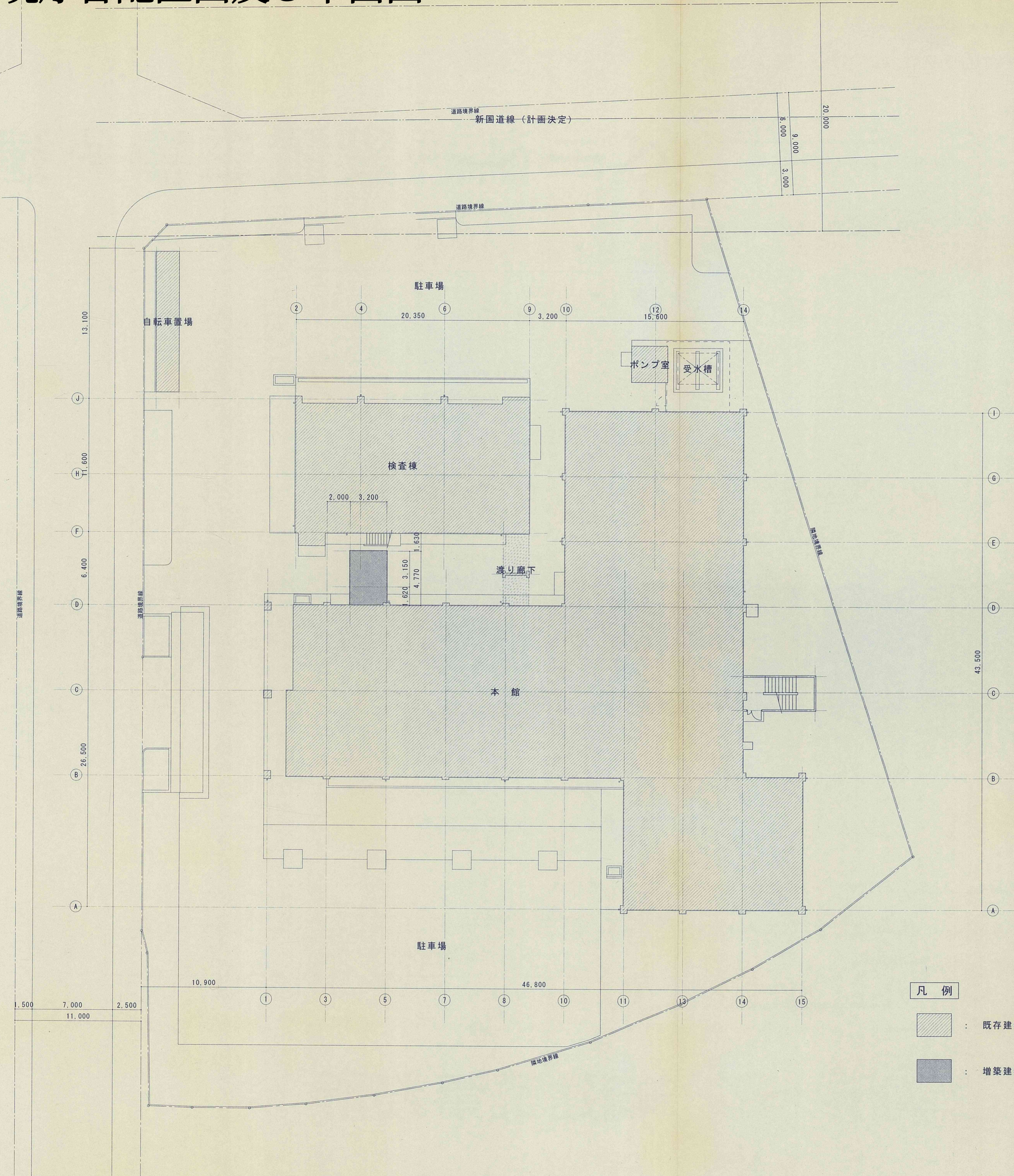
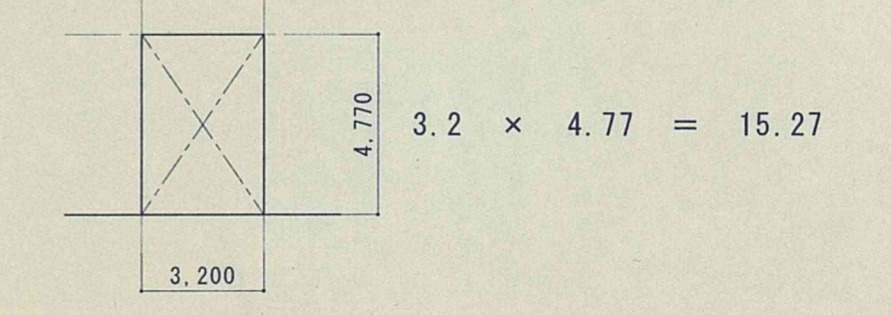
建築面積 (m²)

	E V棟	本館	検査棟	渡り廊下	ポンプ棟	自転車置場	合計
建築面積	15.27	1121.60	242.41	14.08	9.00	24.75	1427.11

延床面積 (m²)

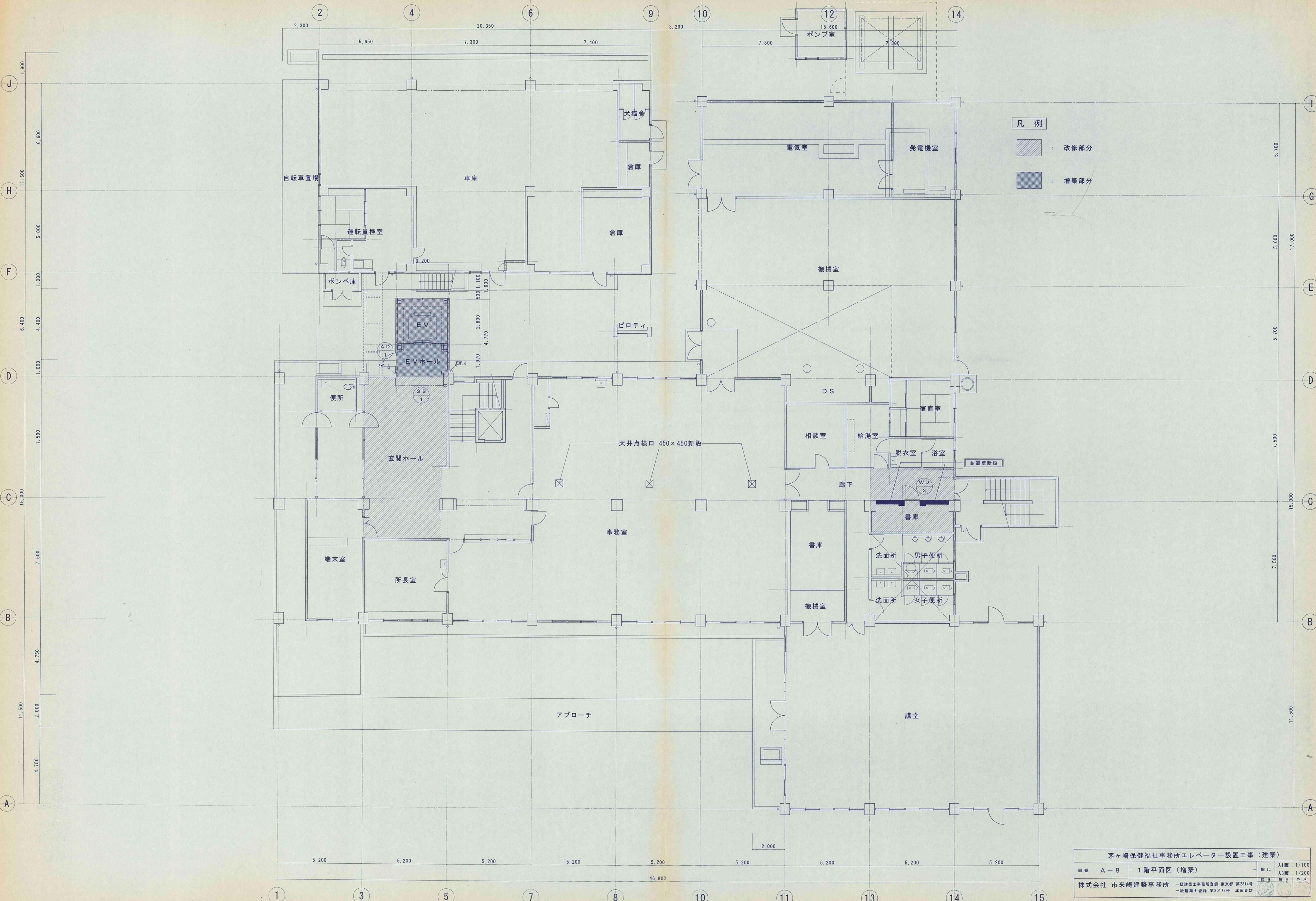
	E V棟	本館	検査棟	渡り廊下	ポンプ棟	自転車置場	合計
1階	15.27	1038.43	231.14		9.00	24.75	1318.59
2階	15.27	632.85	242.42	14.08			904.62
3階	15.27	632.85	40.18				688.30
合計	45.81	2304.13	513.74	14.08	9.00	24.75	2911.51

● E V棟面積積求積表



配置図 1/200

- 凡例
- （斜線）：既存建物
 - （点線）：増築建物



凡例

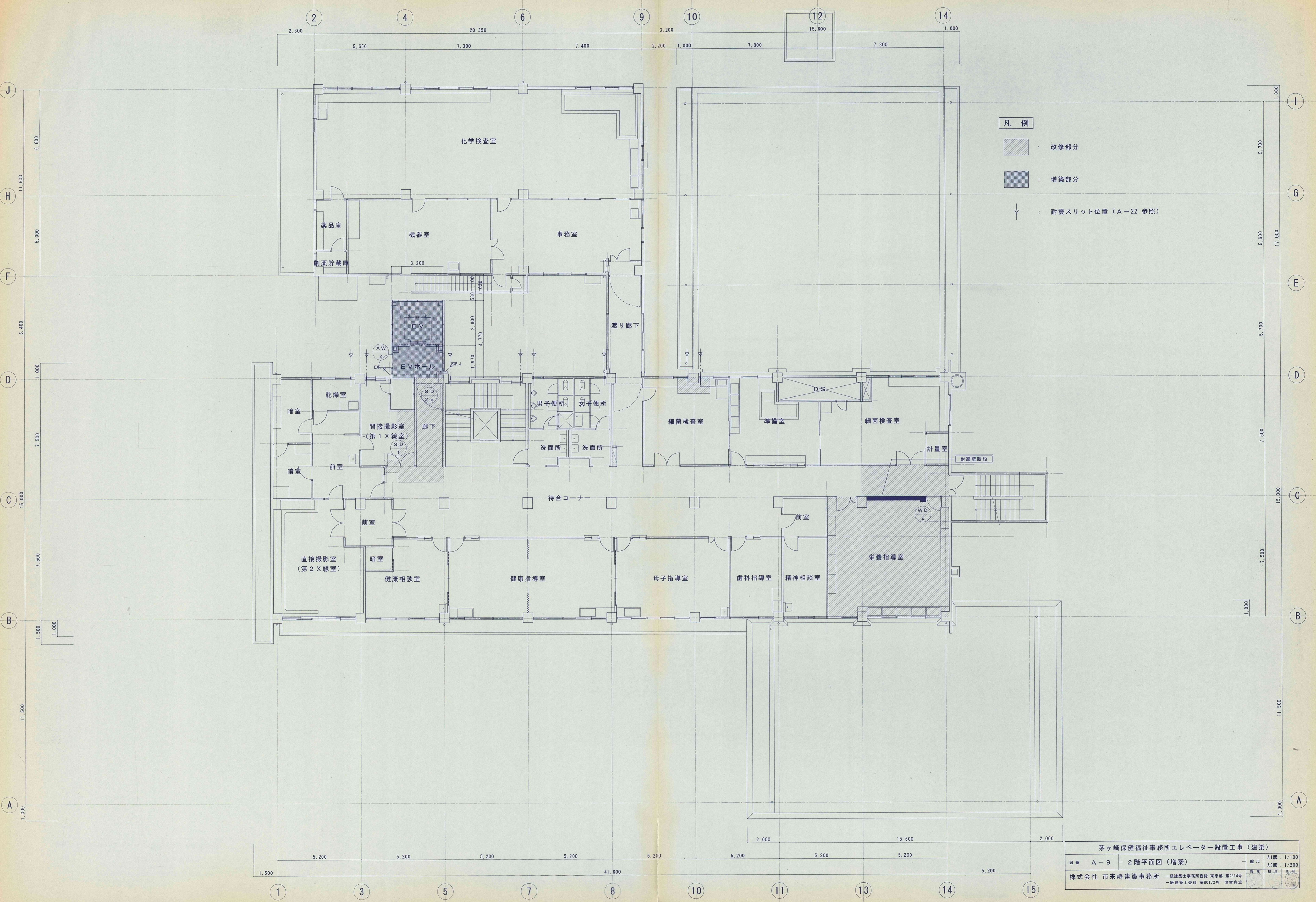
改修部分

増築部分

茅ヶ崎保健福祉事務所エレベーター設置工事（建築）

図番 A-8 1階平面図（増築） 縮尺 A1版：1/100 A3版：1/200

株式会社 市来崎建築事務所 一級建築士事務所登録 東京都 第2314号 一級建築士登録 第80172号 津留貞雄

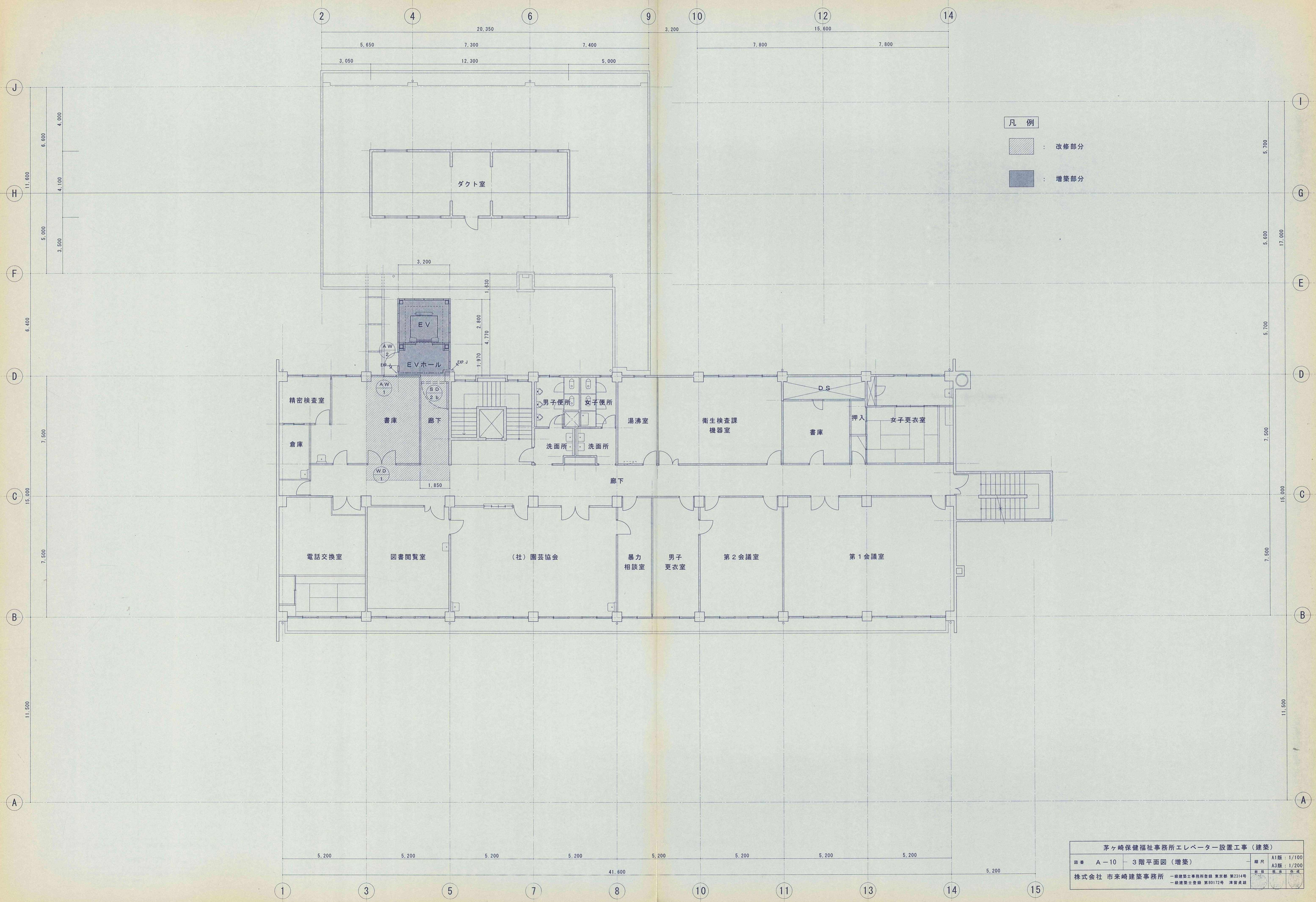


茅ヶ崎保健福祉事務所エレベーター設置工事 (建築)



図番 A-9 2階平面図 (増築) 縮尺 A1版: 1/100 A3版: 1/200

株式会社 市来崎建築事務所 一級建築士事務所登録 東京都 第2314号 建築 市来崎 茂

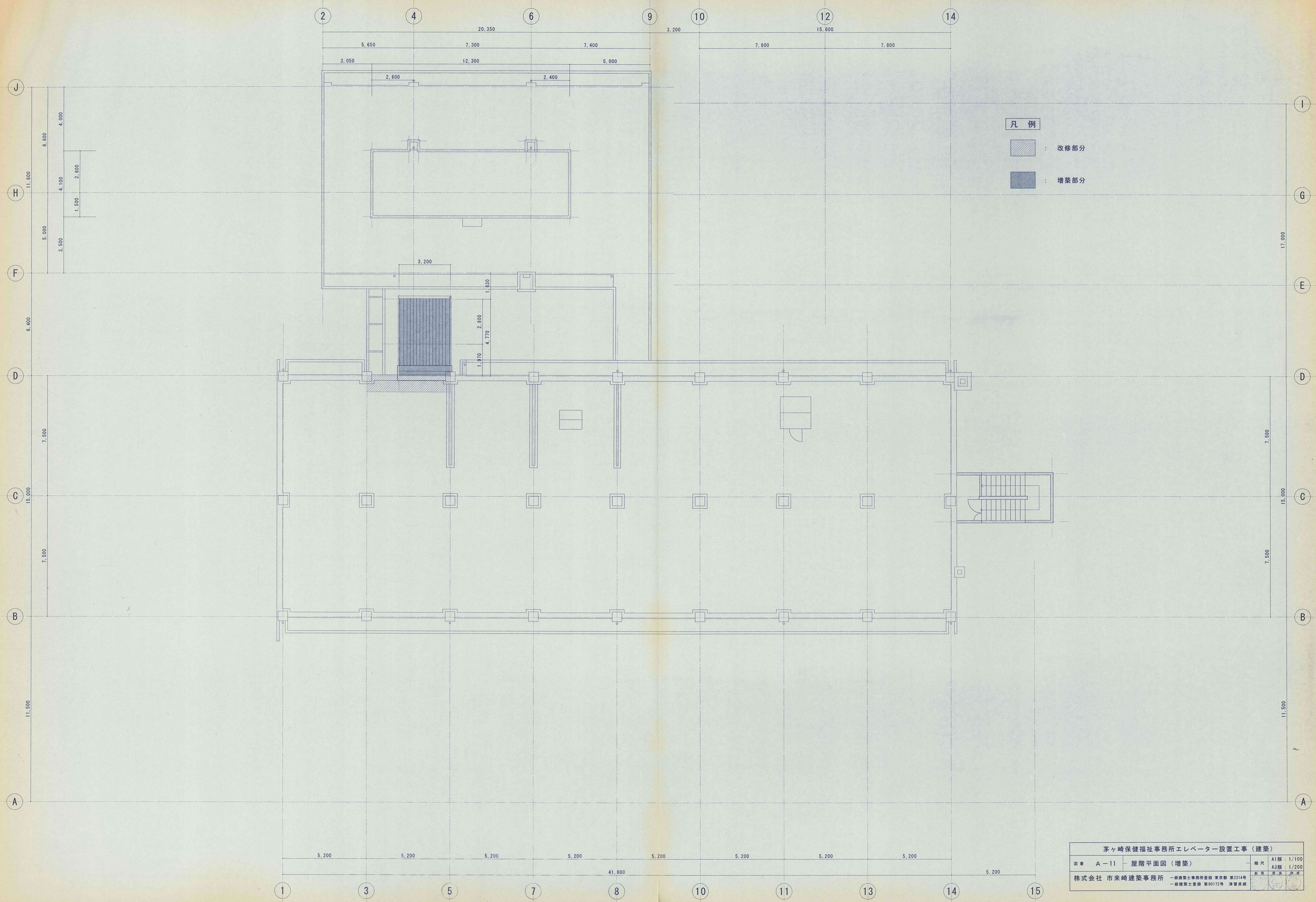
一級建築士登録 第60172号 津留貞雄



凡例

 : 改修部分
 : 増築部分

茅ヶ崎保健福祉事務所エレベーター設置工事 (建築)		縮尺	A1版: 1/100 A3版: 1/200
図番	A-10	3階平面図 (増築)	製図
株式会社 市来崎建築事務所		一級建築士事務所登録 東京都 第2314号 一級建築士登録 第80172号 津留貞雄	製図者



凡例

改修部分

増築部分

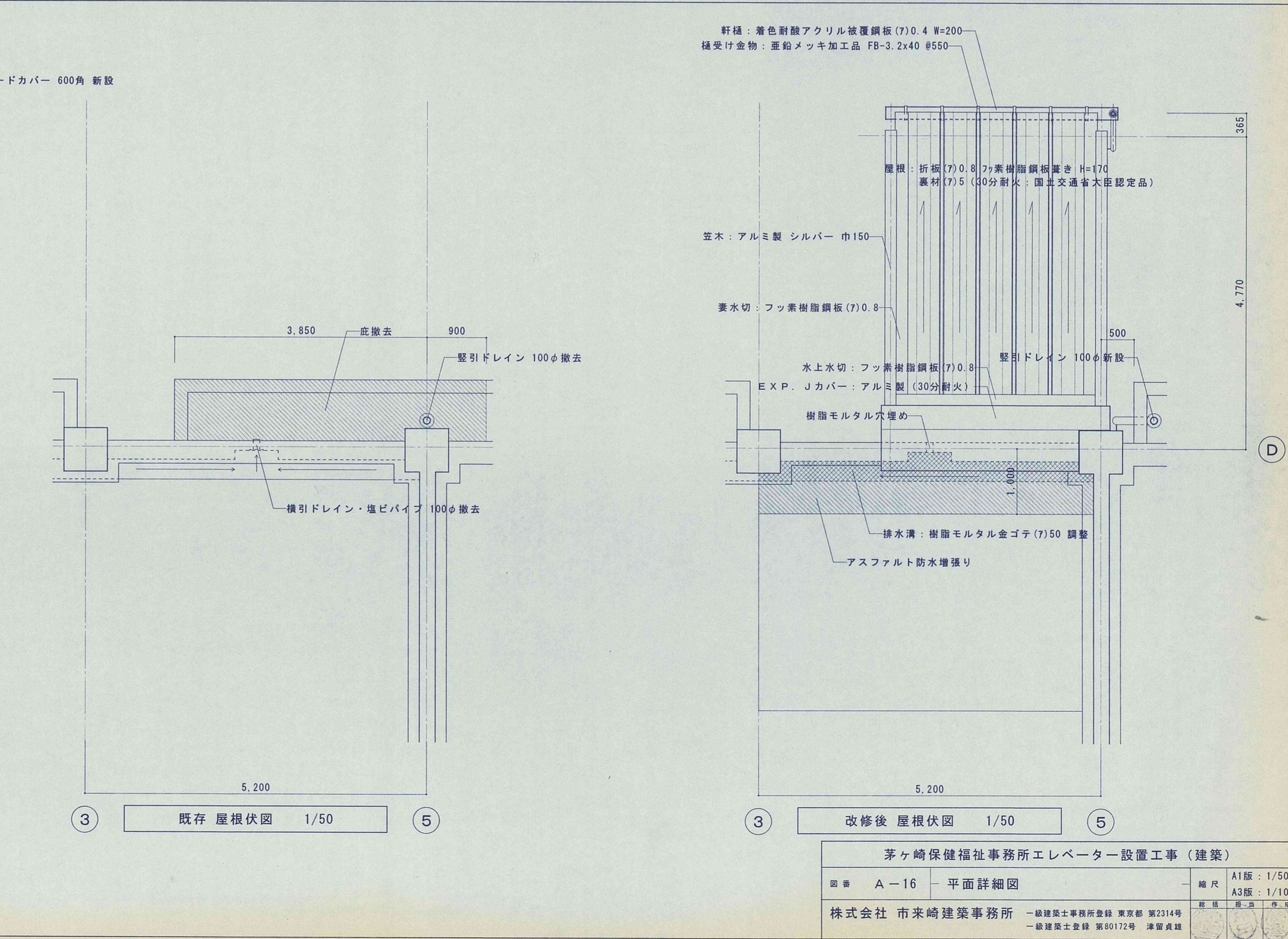
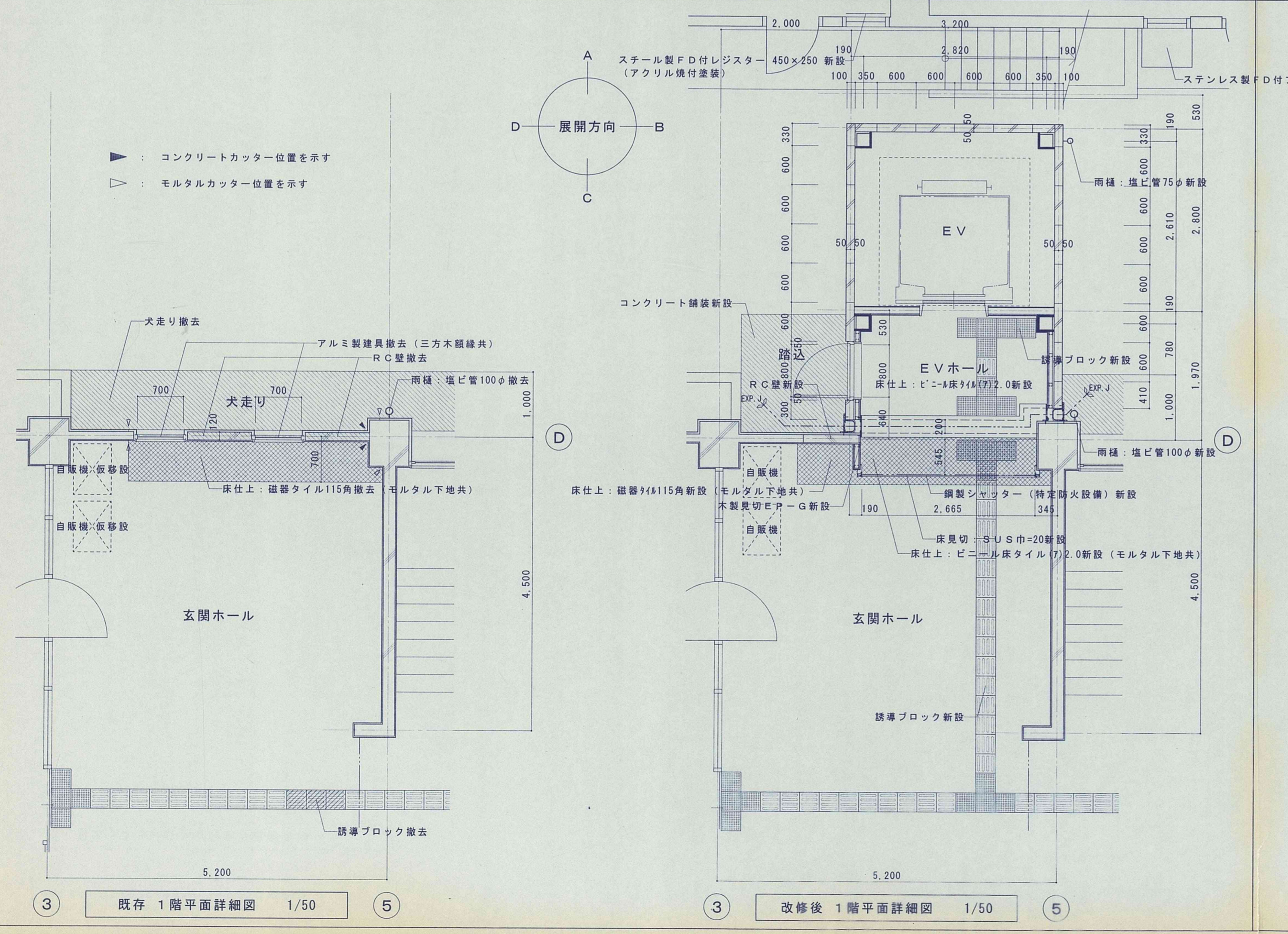
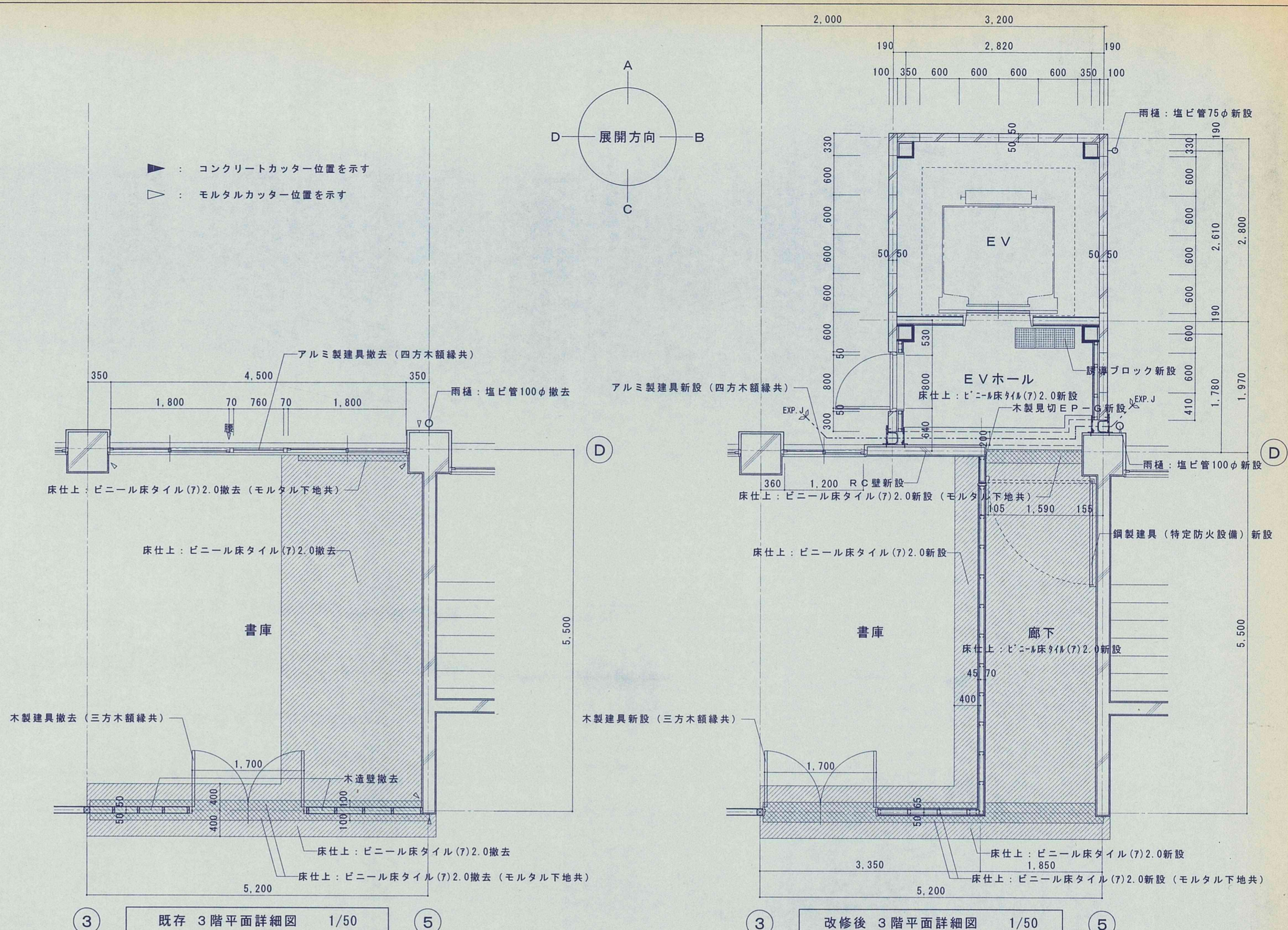
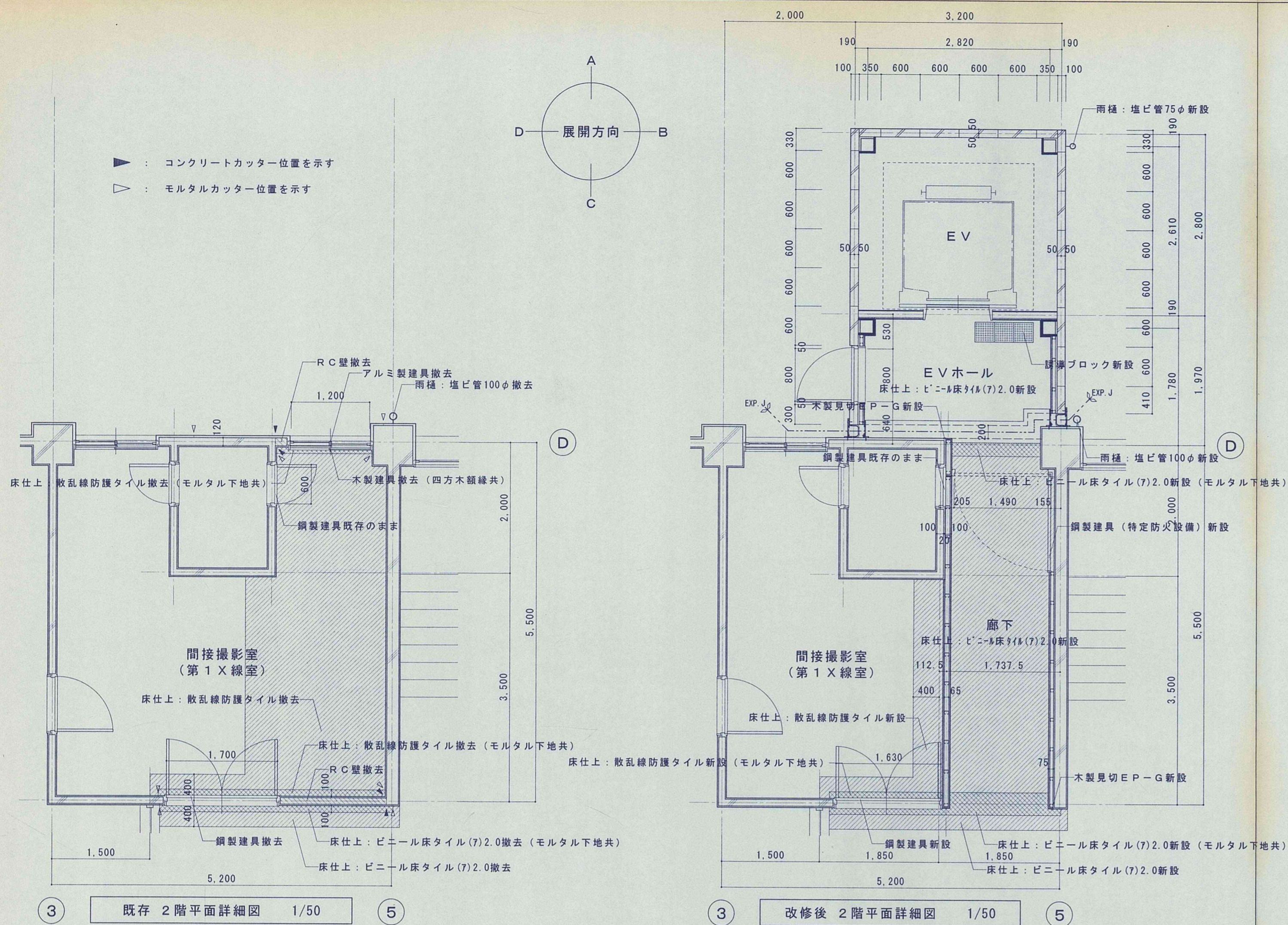
茅ヶ崎保健福祉事務所エレベーター設置工事（建築）

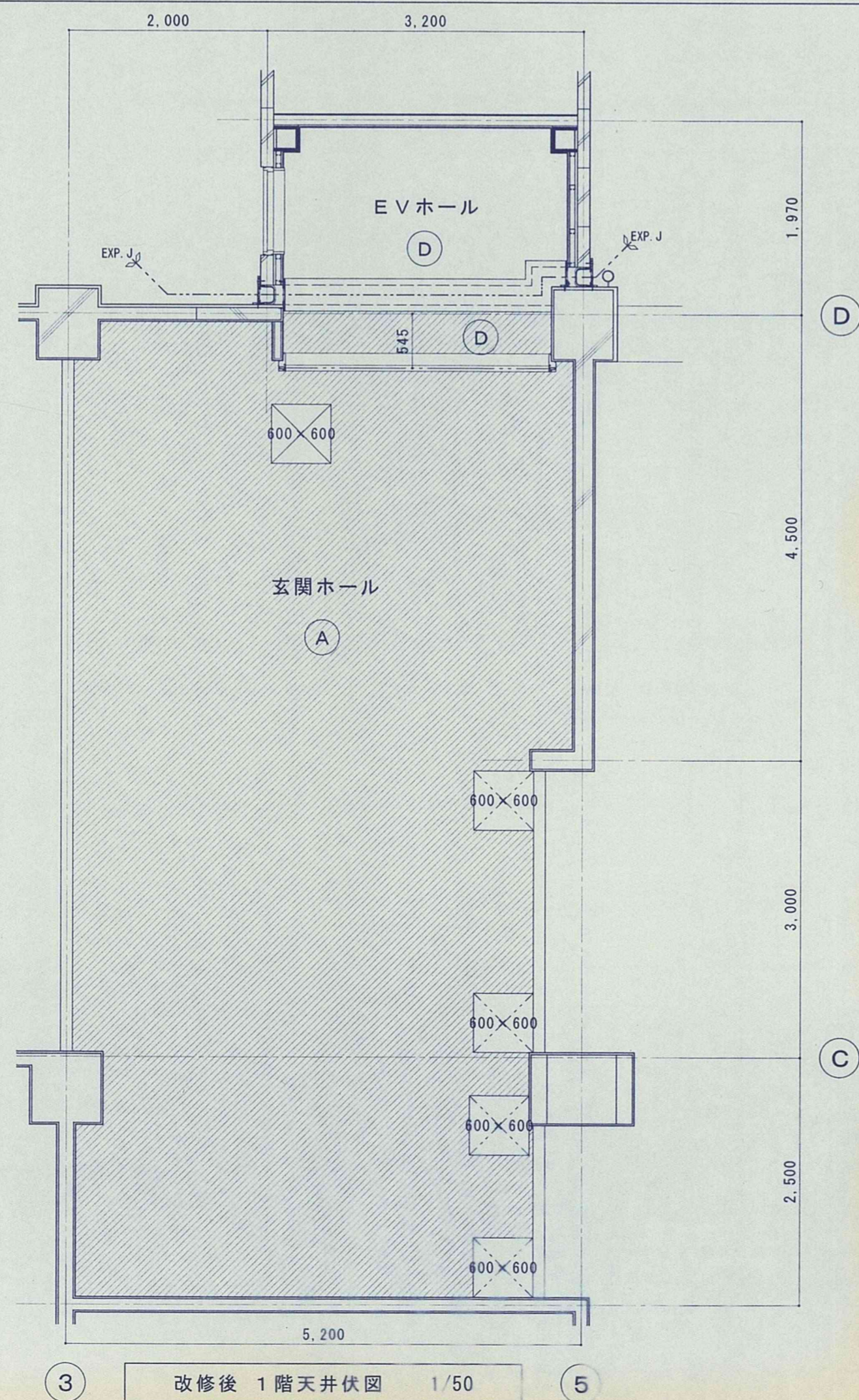
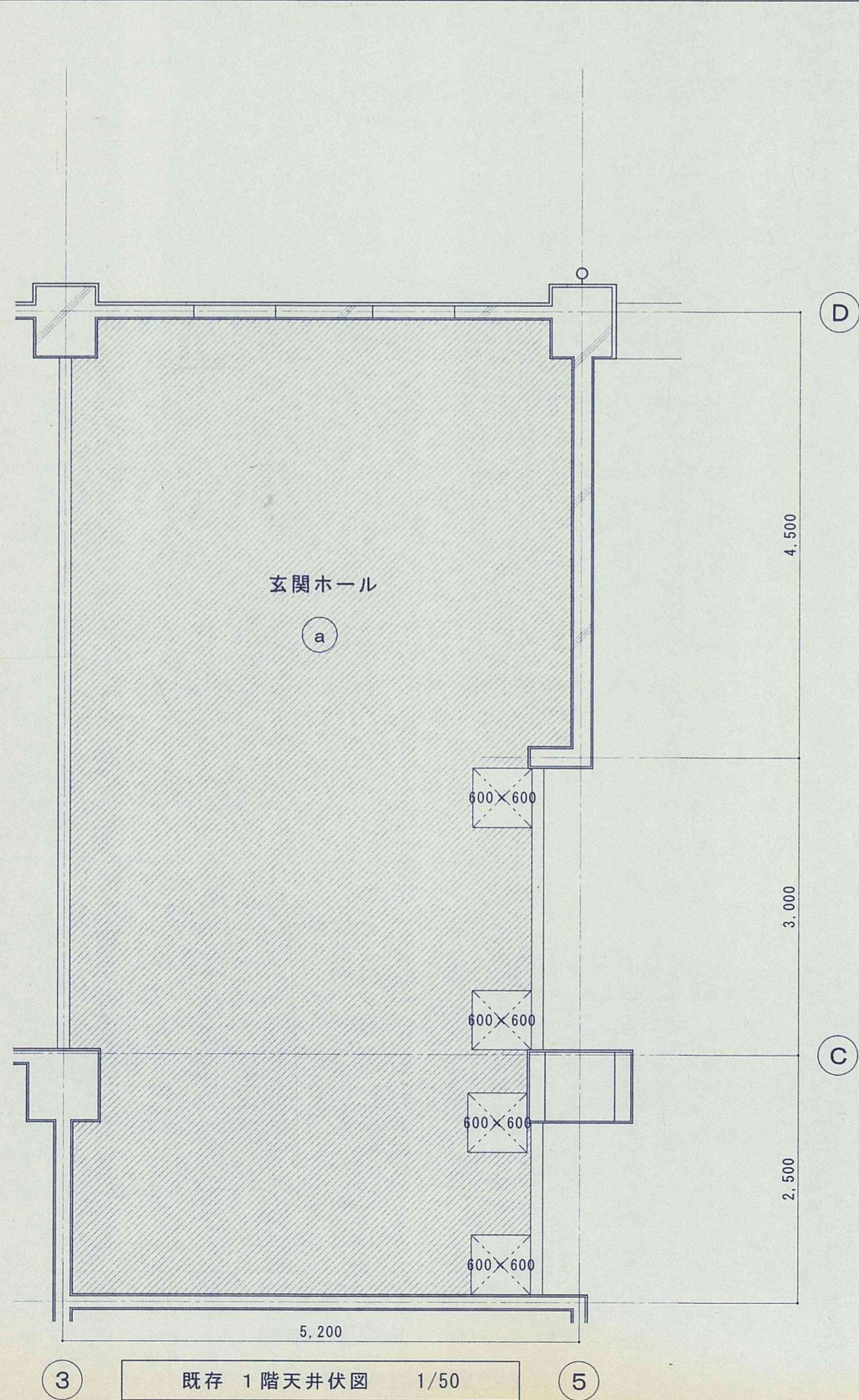
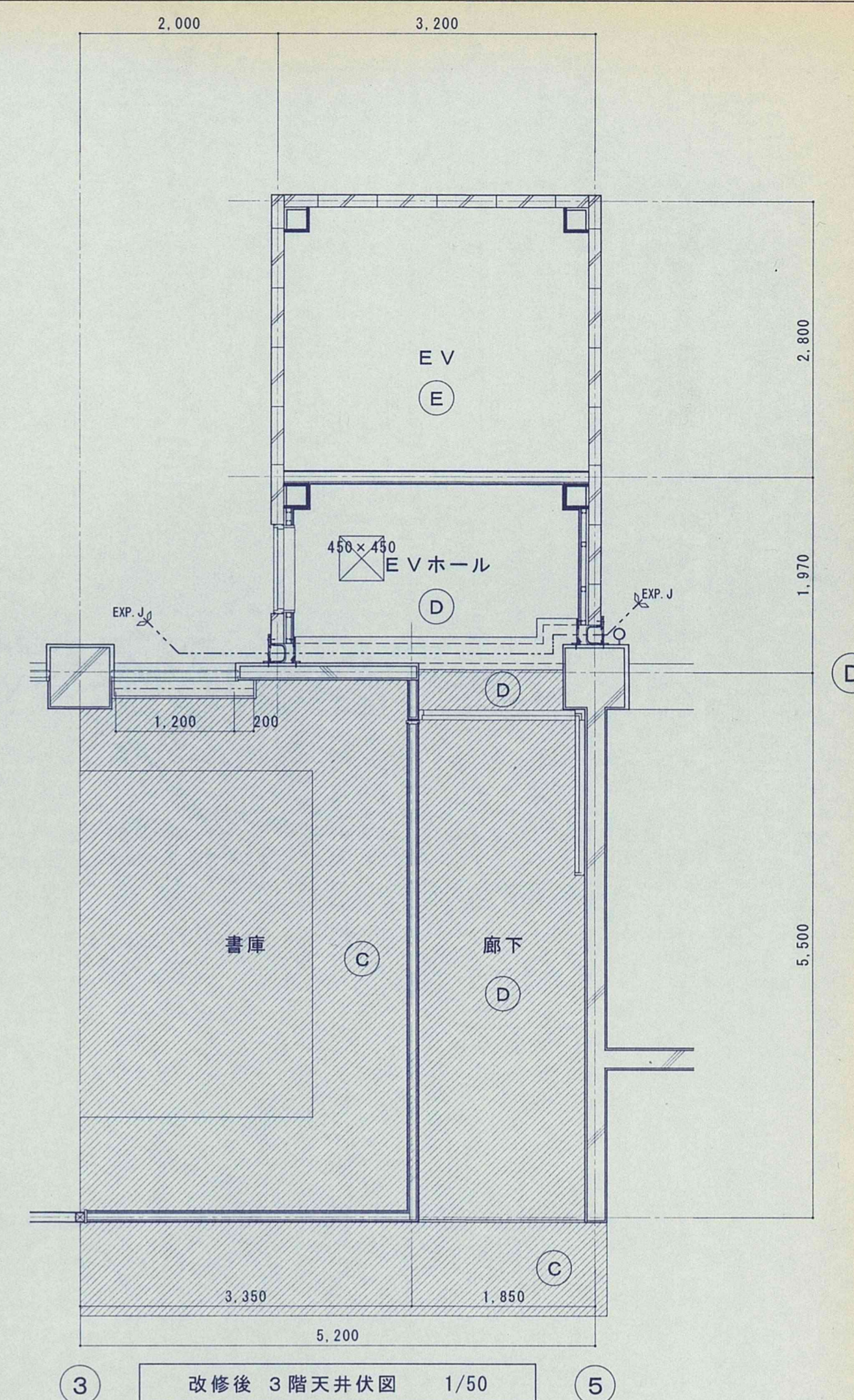
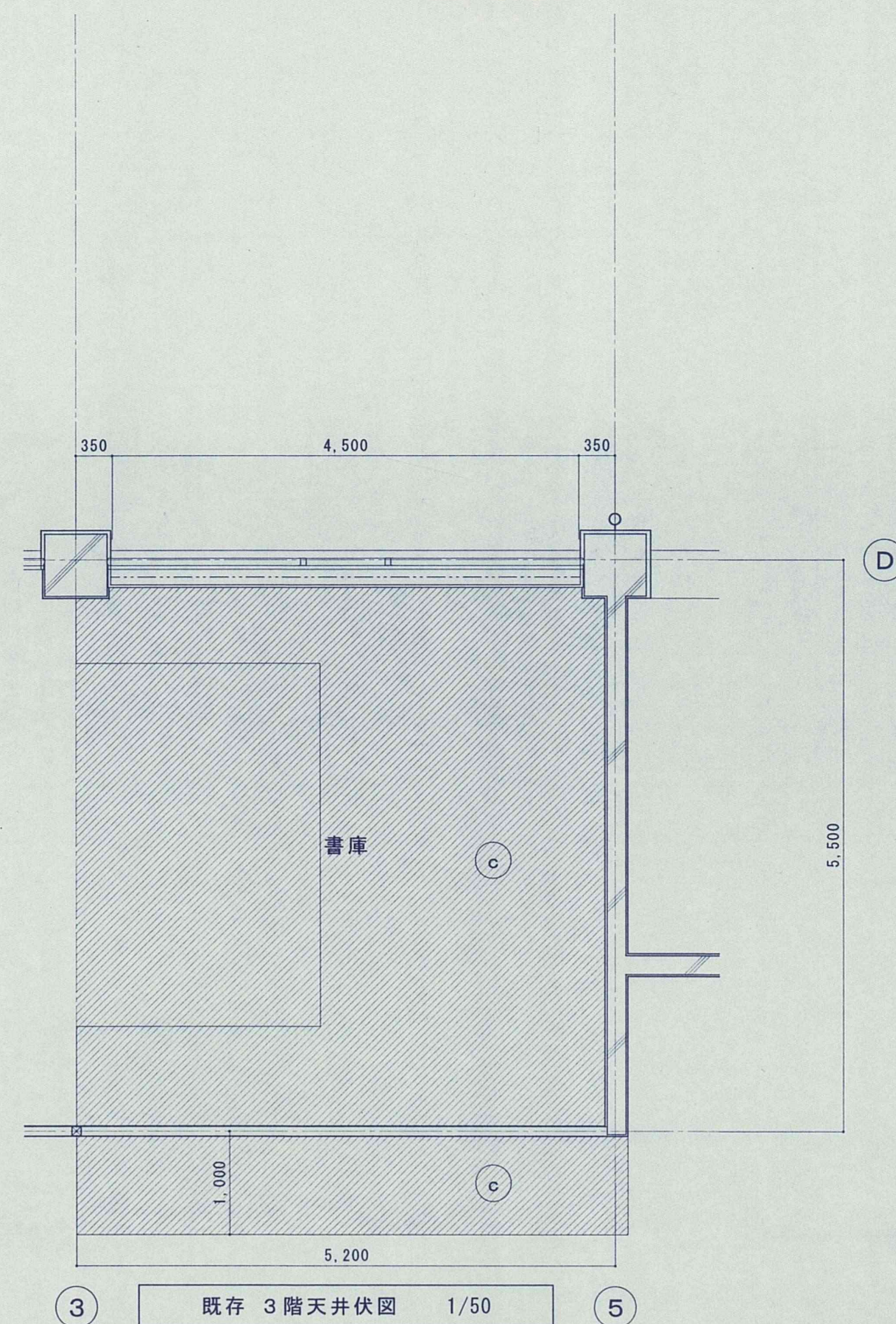
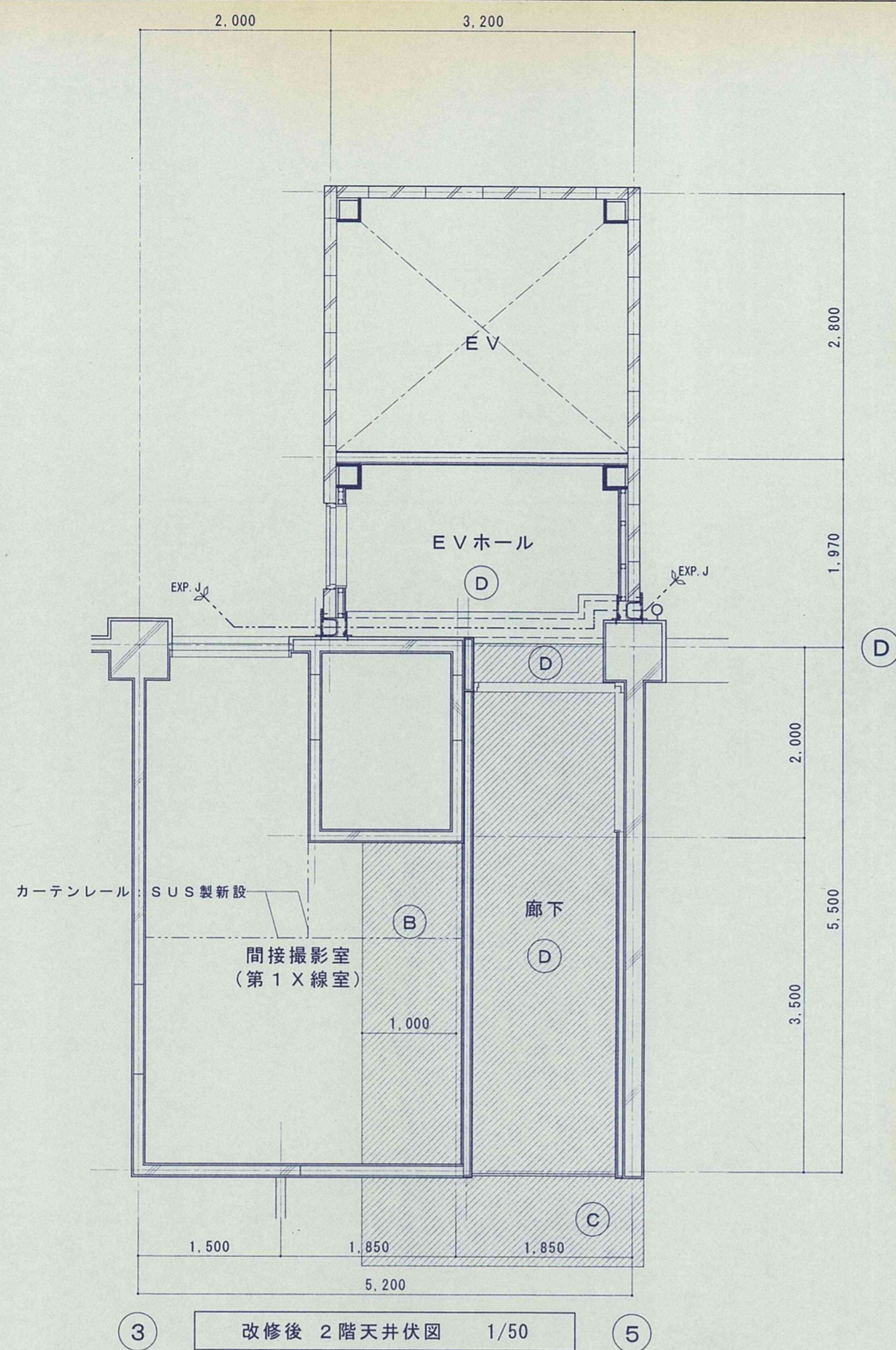
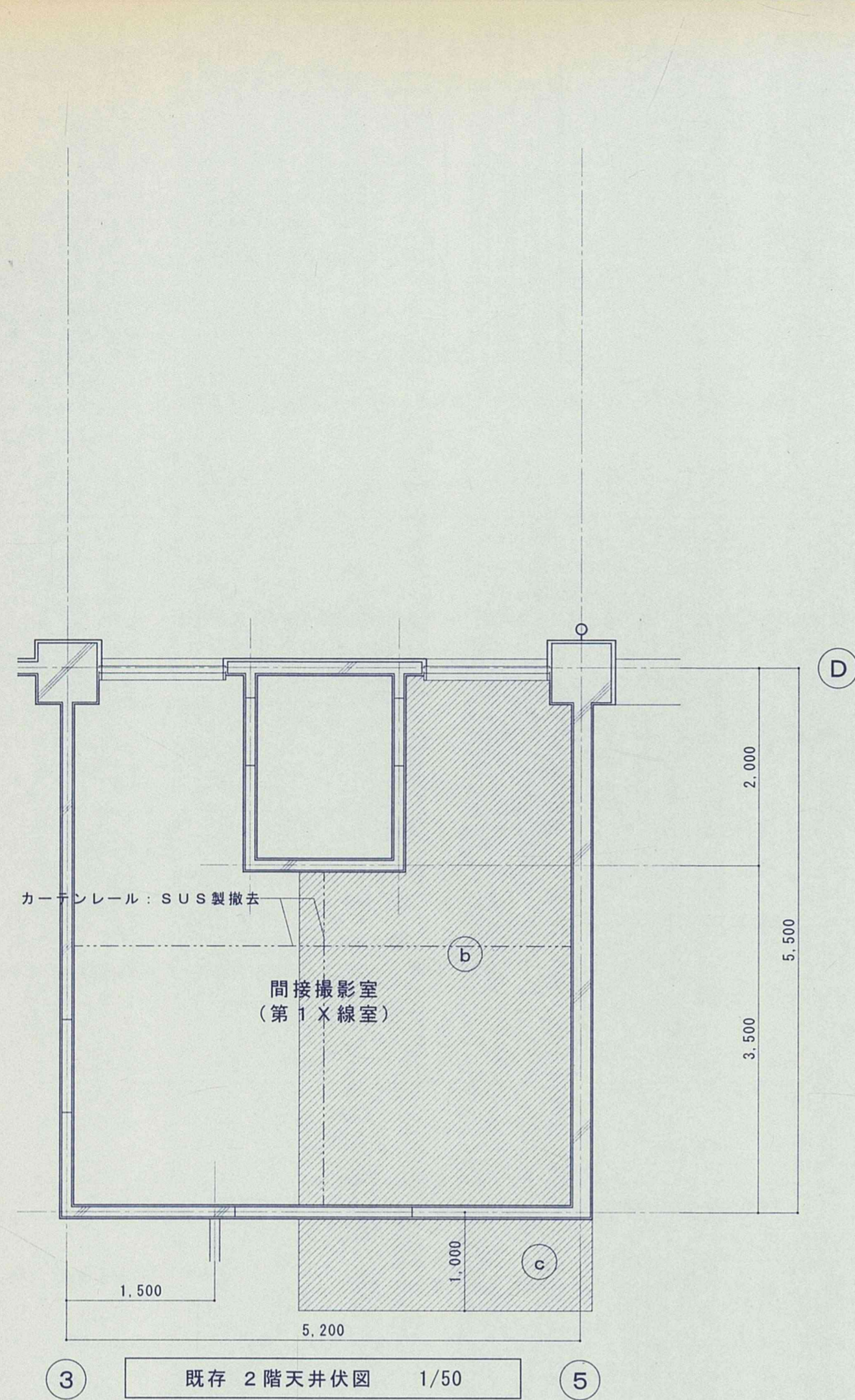
図番 A-11 屋階平面図（増築）

縮尺 A1版：1/100
A3版：1/200

株式会社 市来崎建築事務所

一級建築士事務所登録 東京都 第2314号
一級建築士登録 第00172号 津留貞雄





凡例 (既存)

記号	仕上・名称
(a)	石綿セメント板(7)9の上、パライトル吹付(木下地共)撤去
(b)	合板(7)4の上、散乱線防護シート(木下地共)撤去
(c)	PB(7)9の上、吸音テックス(木下地共)撤去
	カーテンボックス 木製(7)21 SOP撤去(SUSシグナル共)
	天井点検口撤去

凡例 (改修後)

記号	仕上・名称
(A)	PB(7)9.5の上、岩綿吸音板(7)12(軽鉄下地共)新設
(B)	合板(7)4の上、散乱線防護シート(軽鉄下地共)新設
(C)	有孔化粧PB(7)9.5(軽鉄下地共)新設
(D)	化粧PB(7)9.5(軽鉄下地共)新設
(E)	折板裏材(7)5 アラワシ
	カーテンボックス 木製(7)21 EP-G新設(SUSシグナル共)
	天井点検口新設

