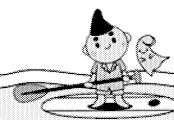
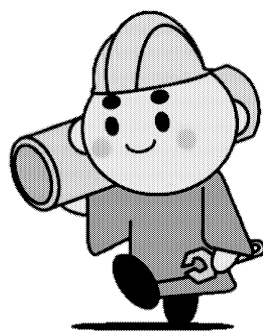
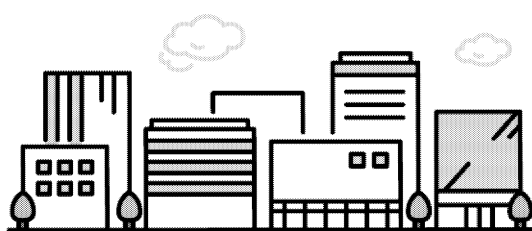
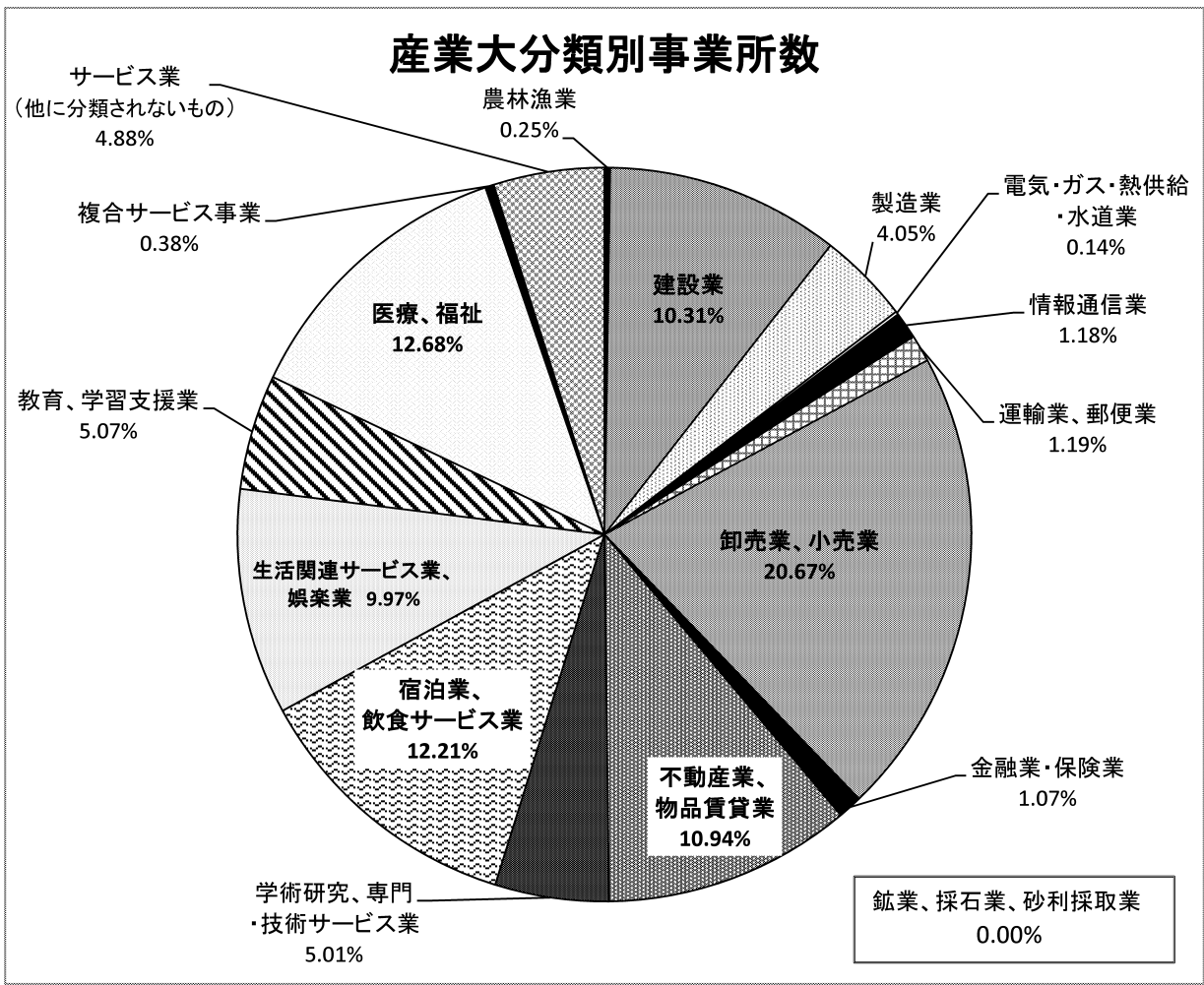
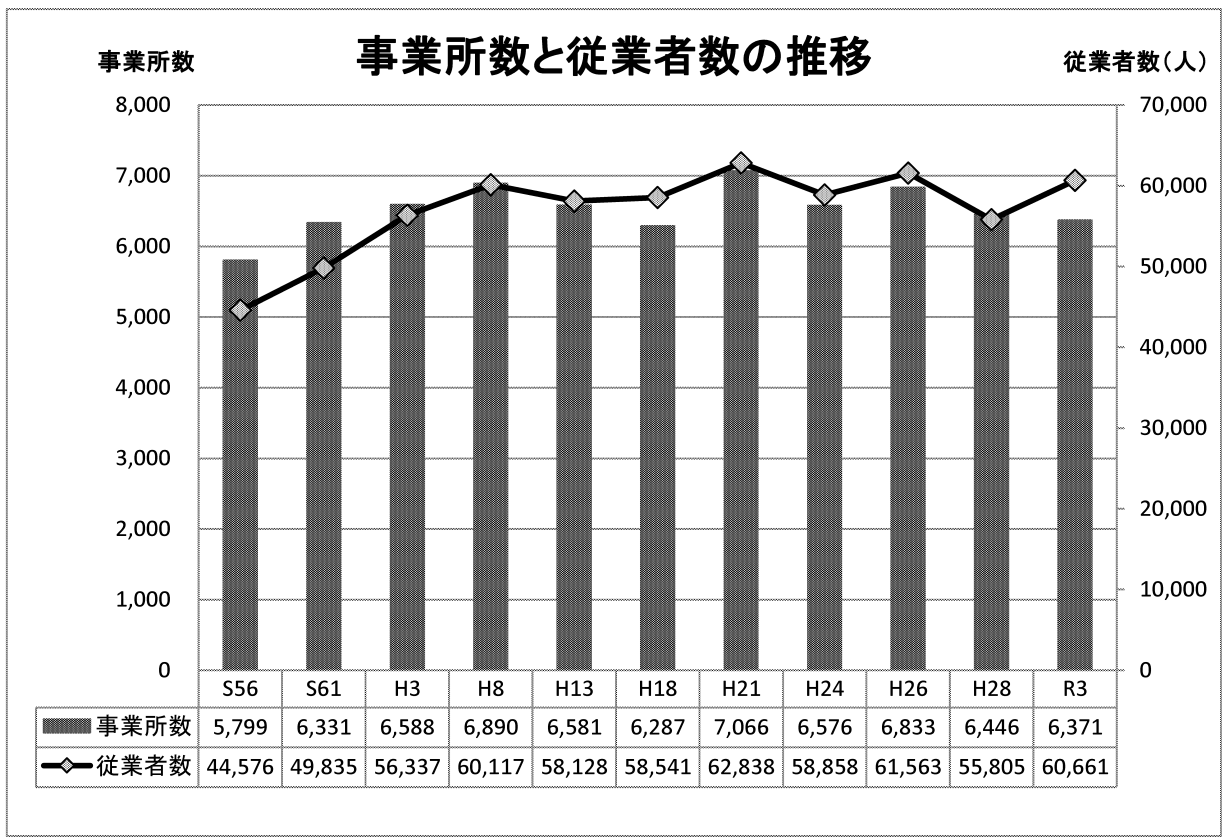


## D 事業所・企業



経済センサス-活動調査は、我が国の全産業分野における事業所及び企業の経済活動の実態を全国及び地域別に明らかにするとともに、事業所及び企業を調査対象とする各種統計調査の精度向上に資する母集団情報を得ることを目的としています。





## D 事業所・企業

### 46 産業(中分類)、従業者規模、経営組織別民営事業所数、男女別従業者数及び常用雇用者数

産業中分類	事業所数	従業者数 (注)	男	女	経営組織別事業所数及び従業者数							
					うち個人		うち法人					
					事業所数	従業者数	事業所数	従業者数	うち会社			
									事業所数	従業者数		
A～R 全 産 業	6,371	60,661	28,897	31,182	2,197	6,420	4,077	49,960	3,547	39,756		
A～B 農 林 漁 業	16	53	40	13	-	-	16	53	15	50		
A 農 業 , 林 業	16	53	40	13	-	-	16	53	15	50		
01 農 業	15	52	39	13	-	-	15	52	14	49		
02 林 業	1	1	1	-	-	-	1	1	1	1		
B 漁 業	-	-	-	-	-	-	-	-	-	-		
03 漁 業 (水産養殖業を除く)	-	-	-	-	-	-	-	-	-	-		
04 水 産 養 殖 業	-	-	-	-	-	-	-	-	-	-		
C 鉱 業 , 採 石 業 , 砂 利 採 取 業	-	-	-	-	-	-	-	-	-	-		
05 鉱 業 , 採 石 業 , 砂 利 採 取 業	-	-	-	-	-	-	-	-	-	-		
D 建 設 業	657	3,676	2,867	802	97	215	560	3,461	559	3,457		
06 総 合 工 事 業	265	1,651	1,302	342	35	93	230	1,558	230	1,558		
07 職 別 工 事 業 (設 備 工 事 業 を 除 く)	226	1,140	896	244	45	87	181	1,053	181	1,053		
08 設 備 工 事 業	165	884	668	216	17	35	148	849	147	845		
E 製 造 業	258	7,230	5,378	1,848	35	86	223	7,144	223	7,144		
09 食 料 品 製 造 業	23	590	270	320	5	12	18	578	18	578		
10 飲 料 ・ た ば こ ・ 飼 料 製 造 業	1	24	16	8	-	-	1	24	1	24		
11 織 維 工 業	5	34	11	23	3	21	2	13	2	13		
12 木 材 ・ 木 製 品 製 造 業 (家 具 を 除 く)	2	5	3	2	-	-	2	5	2	5		
13 家 具 ・ 装 備 品 製 造 業	11	15	11	4	5	6	6	9	6	9		
14 パ ル プ ・ 紙 ・ 紙 加 工 品 製 造 業	7	272	223	49	-	-	7	272	7	272		
15 印 刷 ・ 同 関 連 業	13	63	42	21	3	3	10	60	10	60		
16 化 学 工 業	9	1,021	835	186	-	-	9	1,021	9	1,021		
17 石 油 製 品 ・ 石 炭 製 品 製 造 業	-	-	-	-	-	-	-	-	-	-		
18 プ ラ ス チ ッ ク 製 品 製 造 業 (別 掲 を 除 く)	4	64	39	25	-	-	4	64	4	64		
19 ゴ ム 製 品 製 造 業	12	99	59	40	-	-	12	99	12	99		
20 な め し 革 ・ 同 製 品 ・ 毛 皮 製 造 業	2	4	2	2	1	2	1	2	1	2		
21 窯 業 ・ 土 石 製 品 製 造 業	11	668	468	200	1	1	10	667	10	667		
22 鉄 鋼 業	3	122	110	12	-	-	3	122	3	122		
23 非 鉄 金 属 製 造 業	10	286	226	60	1	3	9	283	9	283		
24 金 属 製 品 製 造 業	38	513	378	131	6	14	32	499	32	499		
25 は ん 用 機 械 器 具 製 造 業	12	452	289	163	2	4	10	448	10	448		
26 生 産 用 機 械 器 具 製 造 業	32	1,721	1,405	316	1	1	31	1,720	31	1,720		
27 業 務 用 機 械 器 具 製 造 業	6	163	130	33	-	-	6	163	6	163		
28 電 子 部 品 ・ デ バ イ ス ・ 電 子 回 路 製 造 業	8	88	45	43	-	-	8	88	8	88		

資料:令和3年経済センサス活動調査

(注) 男女別の不詳を含みます。

(令和3年6月1日現在)

従業者規模別事業所数								12	産業中分類			
4人以下	5～9人	10～19人	20～29人	30～49人	50～99人	100～299人	300人以上					
4,288	886	602	244	175	117	47		A～R	全	産	業	
15	1	-	-	-	-	-		A～B	農	林	漁業	
15	1	-	-	-	-	-		A	農	業	, 林業	
14	1	-	-	-	-	-		01	農		業	
1	-	-	-	-	-	-		02	林		業	
-	-	-	-	-	-	-		B	漁		業	
-	-	-	-	-	-	-		03	漁業	(水産養殖業を除く)		
-	-	-	-	-	-	-		04	水産	養殖業		
-	-	-	-	-	-	-		C	鉱業	, 採石業	, 砂利採取業	
-	-	-	-	-	-	-		05	鉱業	, 採石業	, 砂利採取業	
506	96	37	5	9	3	1		D	建	設	業	
187	49	18	4	6	1	-		06	総合	工事業		
187	24	10	1	2	2	-		07	職別	工事業	(設備工事業を除く)	
131	23	9	-	1	-	1		08	設	備	工事業	
144	29	29	20	6	14	12		4 E	製	造	業	
9	5	6	-	-	1	2		09	食料	品	製造業	
-	-	-	1	-	-	-		10	飲料	・たばこ	・飼料製造業	
3	1	1	-	-	-	-		11	織	維	工業	
2	-	-	-	-	-	-		12	木材	・木製品	製造業(家具を除く)	
11	-	-	-	-	-	-		13	家具	・装備品	製造業	
2	1	-	2	-	1	1		14	パルプ	・紙	・紙加工品製造業	
11	-	2	-	-	-	-		15	印刷	・同	関連業	
2	1	-	2	1	1	1		16	化	学	工業	
-	-	-	-	-	-	-		17	石油	製品	・石炭製品製造業	
2	-	1	-	1	-	-		18	プラスチック	製品	製造業(別掲を除く)	
7	3	1	-	1	-	-		19	ゴム	製品	製造業	
2	-	-	-	-	-	-		20	なめし	革	・同製品	・毛皮製造業
3	3	1	1	1	1	-		21	窯業	・土石	製品製造業	
1	-	-	-	1	1	-		22	鉄	鋼	業	
4	-	1	2	-	3	-		23	非鉄	金属	製造業	
25	3	3	5	-	1	1		24	金属	製品	製造業	
7	-	2	-	-	-	3		25	はん	用機械	器具製造業	
17	2	6	1	1	1	3		26	生産	用機械	器具製造業	
2	3	-	-	-	-	1		27	業務	用機械	器具製造業	
2	3	1	2	-	-	-		28	電子	部品	・デバイス	・電子回路製造業

46 産業(中分類)、従業者規模、経営組織別民営事業所数、男女別従業者数及び常用雇用者数(つづき)

産業中分類	事業所数	従業者数 (注)	男	女	経営組織別事業所数及び従業者数					
					うち個人		うち法人		うち会社	
					事業所数	従業者数	事業所数	従業者数	事業所数	従業者数
29 電気機械器具製造業	19	254	211	43	1	1	18	253	18	253
30 情報通信機械器具製造業	1	3	3	-	-	-	1	3	1	3
31 輸送用機械器具製造業	11	579	489	90	1	1	10	578	10	578
32 その他の製造業	18	190	113	77	5	17	13	173	13	173
F 電気・ガス・熱供給・水道業	9	268	228	40	-	-	6	128	5	115
33 電気	2	39	36	3	-	-	2	39	2	39
34 ガス	-	-	-	-	-	-	-	-	-	-
35 熱供給	-	-	-	-	-	-	-	-	-	-
36 水道	7	229	192	37	-	-	4	89	3	76
G 情報通信業	75	261	182	79	3	6	72	255	71	254
37 通信	3	5	3	2	-	-	3	5	3	5
38 放送	-	-	-	-	-	-	-	-	-	-
39 情報サービス業	39	188	137	51	-	-	39	188	38	187
40 インターネット随伴サービス業	13	21	15	6	1	2	12	19	12	19
41 映像・音声・文字情報制作業	20	47	27	20	2	4	18	43	18	43
H 運輸業, 郵便業	76	2,534	1,843	691	1	1	75	2,533	74	2,528
42 鉄道	2	177	139	38	-	-	2	177	2	177
43 道路旅客運送業	8	446	409	37	-	-	8	446	8	446
44 道路貨物運送業	46	1,051	800	251	1	1	45	1,050	45	1,050
45 水運	1	2	1	1	-	-	1	2	1	2
46 航空運輸	-	-	-	-	-	-	-	-	-	-
47 倉庫	5	305	77	228	-	-	5	305	5	305
48 運輸に附帯するサービス業	13	196	178	18	-	-	13	196	12	191
49 郵便業(信書便事業を含む)	1	357	239	118	-	-	1	357	1	357
I 卸売業, 小売業	1,317	12,095	4,908	7,076	350	1,476	967	10,619	955	10,311
50 各種商品卸売業	-	-	-	-	-	-	-	-	-	-
51 繊維・衣服等卸売業	20	92	58	34	2	3	18	89	18	89
52 飲食料品卸売業	37	213	110	103	4	8	33	205	32	194
53 建築材料, 鉱物・金属材料等卸売業	56	516	437	79	3	5	53	511	53	511
54 機械器具卸売業	58	485	365	120	4	8	54	477	54	477
55 その他の卸売業	53	286	192	94	2	3	51	283	51	283
56 各種商品小売業	4	822	188	634	-	-	4	822	3	814
57 織物・衣服・身の回り品小売業	139	766	179	523	37	63	102	703	100	696
58 飲食料品小売業	339	4,792	1,433	3,359	142	1,019	197	3,773	191	3,517
59 機械器具小売業	143	904	661	243	42	78	101	826	101	826
60 その他の小売業	418	2,855	1,101	1,712	113	284	305	2,571	304	2,559
61 無店舗小売業	50	364	184	175	1	5	49	359	48	345
J 金融業, 保険業	68	824	264	546	4	6	64	818	57	722
62 銀行	11	250	69	181	-	-	11	250	11	250
63 協同組織金融業	7	96	45	51	-	-	7	96	-	-
64 貸金業, クレジットカード業等非預金信用機関	1	1	1	-	-	-	1	1	1	1
65 金融商品取引業, 商品先物取引業	6	62	56	6	-	-	6	62	6	62
66 補助的金融業等	2	10	7	3	-	-	2	10	2	10
67 保険業(保険媒介代理業, 保険サービス業を含む)	41	405	86	305	4	6	37	399	37	399

資料: 令和3年経済センサス-活動調査

(注) 男女別の不詳を含みます。

(令和3年6月1日現在)

従業者規模別事業所数								産業中分類
4人以下	5～9人	10～19人	20～29人	30～49人	50～99人	100～299人	300人以上	
11	3	3	-	-	2	-	-	29 電気機械器具製造業
1	-	-	-	-	-	-	-	30 情報通信機械器具製造業
6	-	1	3	-	-	-	-	31 輸送用機械器具製造業
14	1	-	1	-	2	-	-	32 その他の製造業
1	-	2	-	4	2	-	-	F 電気・ガス・熱供給・水道業
1	-	-	-	1	-	-	-	33 電気
-	-	-	-	-	-	-	-	34 ガス
-	-	-	-	-	-	-	-	35 熱供給
-	-	2	-	3	2	-	-	36 水道
66	4	3	2	-	-	-	-	G 情報通信業
3	-	-	-	-	-	-	-	37 通信
-	-	-	-	-	-	-	-	38 放送
31	3	3	2	-	-	-	-	39 情報サービス業
13	-	-	-	-	-	-	-	40 インターネット附随サービス業
19	1	-	-	-	-	-	-	41 映像・音声・文字情報制作業
23	12	14	5	10	6	5	1	H 運輸業，郵便業
-	-	-	-	1	-	1	-	42 鉄道
3	-	-	-	2	1	2	-	43 道路旅客運送業
13	9	9	4	6	4	1	-	44 道路貨物運送業
1	-	-	-	-	-	-	-	45 水運業
-	-	-	-	-	-	-	-	46 航空運輸業
1	1	2	-	-	-	1	-	47 倉庫業
5	2	3	1	1	1	-	-	48 運輸に附帯するサービス業
-	-	-	-	-	-	-	1	49 郵便業（信書便事業を含む）
813	199	178	67	31	17	10	2	I 卸売業，小売業
-	-	-	-	-	-	-	-	50 各種商品卸売業
18	-	1	-	1	-	-	-	51 繊維・衣服等卸売業
24	6	5	2	-	-	-	-	52 飲食物品卸売業
35	10	6	3	1	-	1	-	53 建築材料，鉱物・金属材料等卸売業
44	6	4	1	2	-	1	-	54 機械器具卸売業
44	5	2	1	-	1	-	-	55 その他の卸売業
-	1	-	1	-	-	1	1	56 各種商品小売業
100	27	9	1	-	1	1	-	57 織物・衣服・身の回り品小売業
164	38	71	33	15	12	5	1	58 飲食物品小売業
99	17	16	8	2	1	-	-	59 機械器具小売業
252	80	60	15	9	1	1	-	60 その他の小売業
33	9	4	2	1	1	-	-	61 無店舗小売業
32	9	16	3	6	2	-	-	J 金融業，保険業
1	-	7	1	1	1	-	-	62 銀行業
-	1	5	1	-	-	-	-	63 協同組織金融業
1	-	-	-	-	-	-	-	64 貸金業，クレジットカード業等非預金信用機関
4	-	1	-	1	-	-	-	65 金融商品取引業，商品先物取引業
1	1	-	-	-	-	-	-	66 補助的金融業等
25	7	3	1	4	1	-	-	67 保険業（保険媒介代理業，保険サービス業を含む）

46 産業(中分類)、従業者規模、経営組織別民営事業所数、男女別従業者数及び常用雇用者数(つづき)

産業中分類	事業所数	従業者数 (注)	男	女	経営組織別事業所数及び従業者数					
					うち個人		うち法人			
					事業所数	従業者数	事業所数	従業者数	うち会社	
									事業所数	従業者数
K 不動産業, 物品賃貸業	697	2,193	1,072	1,121	316	477	380	1,713	373	1,656
68 不動産取引業	99	474	282	192	2	3	97	471	97	471
69 不動産賃貸業・管理業	586	1,635	736	899	312	471	273	1,161	267	1,107
70 物品賃貸業	12	84	54	30	2	3	10	81	9	78
L 学術研究, 専門・技術サービス業	319	1,332	761	554	91	238	225	962	211	824
71 学術・開発研究機関	6	126	59	67	-	-	4	16	3	11
72 専門サービス業(他に分類されないもの)	152	425	202	215	68	181	84	244	74	174
73 広告業	12	26	17	9	-	-	12	26	12	26
74 技術サービス業(他に分類されないもの)	149	755	483	263	23	57	125	676	122	613
M 宿泊業, 飲食サービス業	778	6,008	2,382	3,267	456	1,309	322	4,699	319	4,686
75 宿泊業	10	197	53	144	1	2	9	195	8	194
76 飲食店	701	4,852	1,928	2,566	440	1,237	261	3,615	260	3,614
77 持ち帰り・配達飲食サービス業	67	959	401	557	15	70	52	889	51	878
N 生活関連サービス業, 娯楽業	635	3,023	1,266	1,745	393	794	240	2,221	219	2,048
78 洗濯・理容・美容・浴場業	472	1,434	518	909	339	658	133	776	133	776
79 その他の生活関連サービス業	87	595	250	340	37	84	49	506	39	432
80 娯楽業	76	994	498	496	17	52	58	939	47	840
O 教育, 学習支援業	323	4,622	1,980	2,634	138	348	136	1,902	101	1,013
81 学校教育	60	2,967	1,220	1,747	2	18	21	731	-	-
82 その他の教育, 学習支援業	263	1,655	760	887	136	330	115	1,171	101	1,013
P 医療, 福祉	808	13,565	3,779	9,738	296	1,435	498	10,755	199	2,890
83 医療業	455	6,262	2,078	4,163	292	1,415	162	3,924	60	329
84 保健衛生	8	362	138	224	1	3	4	134	3	24
85 社会保険・社会福祉・介護事業	345	6,941	1,563	5,351	3	17	332	6,697	136	2,537
Q 複合サービス事業	24	214	94	120	-	-	24	214	16	111
86 郵便局	16	111	43	68	-	-	16	111	16	111
87 協同組合(他に分類されないもの)	8	103	51	52	-	-	8	103	-	-
R サービス業(他に分類されないもの)	311	2,763	1,853	908	17	29	269	2,483	150	1,947
88 廃棄物処理業	26	389	335	54	-	-	23	248	22	226
89 自動車整備業	34	136	108	28	10	21	24	115	24	115
90 機械等修理業(別掲を除く)	23	87	66	21	6	6	17	81	16	75
91 職業紹介・労働者派遣業	14	232	149	83	1	2	13	230	11	115
92 その他の事業サービス業	78	1,447	940	505	-	-	78	1,447	74	1,401
93 政治・経済・文化団体	36	129	76	53	-	-	27	115	-	-
94 宗教	83	202	115	87	-	-	80	196	-	-
95 その他のサービス業	17	141	64	77	-	-	7	51	3	15

資料: 令和3年経済センサス-活動調査

(注) 男女別の不詳を含みます。

(令和3年6月1日現在)

従業者規模別事業所数								産業中分類
4人以下	5～9人	10～19人	20～29人	30～49人	50～99人	100～299人	300人以上	
646	25	13	8	4	1	-	-	K 不動産業，物品賃貸業
72	16	10	1	-	-	-	-	68 不動産取引業
565	8	3	5	4	1	-	-	69 不動産賃貸業・管理業
9	1	-	2	-	-	-	-	70 物品賃貸業
276	19	14	8	1	1	-	-	L 学術研究，専門・技術サービス業
3	1	-	1	-	1	-	-	71 学術・開発研究機関
143	5	4	-	-	-	-	-	72 専門サービス業(他に分類されないもの)
12	-	-	-	-	-	-	-	73 広告業
118	13	10	7	1	-	-	-	74 技術サービス業(他に分類されないもの)
517	113	75	42	18	10	3	-	M 宿泊業，飲食サービス業
2	-	3	3	2	-	-	-	75 宿泊業
492	96	58	33	12	8	2	-	76 飲食店
23	17	14	6	4	2	1	-	77 持ち帰り・配達飲食サービス業
513	75	26	10	4	5	2	-	N 生活関連サービス業，娯楽業
417	43	7	3	-	2	-	-	78 洗濯・理容・美容・浴場業
61	15	9	-	1	-	1	-	79 その他の生活関連サービス業
35	17	10	7	3	3	1	-	80 娯楽業
183	48	30	10	23	25	4	-	O 教育，学習支援業
1	1	11	3	20	21	3	-	81 学校教育
182	47	19	7	3	4	1	-	82 その他の教育，学習支援業
331	206	125	56	51	27	8	4	P 医療，福祉
258	118	55	9	6	2	3	4	83 医療業
4	-	1	1	-	-	2	-	84 保健衛生
69	88	69	46	45	25	3	-	85 社会保険・社会福祉・介護事業
1	17	5	1	-	-	-	-	Q 複合サービス事業
-	15	1	-	-	-	-	-	86 郵便局
1	2	4	1	-	-	-	-	87 協同組合(他に分類されないもの)
221	33	35	7	8	4	2	1	R サービス業(他に分類されないもの)
10	5	8	1	1	-	1	-	88 廃棄物処理業
27	6	1	-	-	-	-	-	89 自動車整備業
18	4	1	-	-	-	-	-	90 機械等修理業(別掲を除く)
8	2	2	1	1	-	-	-	91 職業紹介・労働者派遣業
43	6	13	4	6	4	1	1	92 その他の事業サービス業
30	2	4	-	-	-	-	-	93 政治・経済・文化団体
79	2	2	-	-	-	-	-	94 宗教
6	6	4	1	-	-	-	-	95 その他のサービス業

47 産業(大分類)別民営事業所数及び男女別従業者数  
一町丁・大字

区 分	A~R 全産業				A~B 農林漁業		C 鉱業, 採石業, 砂利採取業		D 建設業		E 製造業	
	事業所数	従業者数			事業所数	従業者数	事業所数	従業者数	事業所数	従業者数	事業所数	従業者数
		(注)	男	女								
総 計	6,371	60,661	28,897	31,182	16	53	-	-	657	3,676	258	7,230
茅ヶ崎	26	164	52	112	-	-	-	-	3	9	2	12
茅ヶ崎一丁目	50	912	366	546	-	-	-	-	1	38	-	-
茅ヶ崎二丁目	72	1,476	548	928	-	-	-	-	-	-	-	-
茅ヶ崎三丁目	64	2,277	1,259	1018	-	-	-	-	2	9	10	1,000
本村一丁目	33	385	205	180	-	-	-	-	6	17	1	1
本村二丁目	24	864	543	321	-	-	-	-	1	2	3	607
本村三丁目	29	341	213	128	-	-	-	-	3	10	2	18
本村四丁目	47	426	135	291	-	-	-	-	7	26	3	13
本村五丁目	36	1,146	407	739	-	-	-	-	5	21	-	-
元町	347	3,538	1,171	2,133	-	-	-	-	6	56	2	8
若松町	53	478	189	253	-	-	-	-	3	31	1	6
幸町	280	1,970	679	1,281	1	4	-	-	5	20	2	3
新栄町	265	3,021	1,249	1,731	-	-	-	-	2	33	1	2
十間坂一丁目	68	411	190	221	-	-	-	-	3	10	-	-
十間坂二丁目	21	169	99	70	-	-	-	-	1	8	-	-
十間坂三丁目	37	168	88	80	-	-	-	-	3	7	1	2
共恵一丁目	238	1,262	553	709	-	-	-	-	7	48	2	2
共恵二丁目	44	105	51	54	-	-	-	-	-	-	-	-
南湖一丁目	31	905	394	511	-	-	-	-	2	49	5	371
南湖二丁目	42	260	72	188	-	-	-	-	4	12	2	15
南湖三丁目	29	112	60	52	-	-	-	-	6	24	1	4
南湖四丁目	44	246	91	155	-	-	-	-	5	33	-	-
南湖五丁目	69	302	146	148	-	-	-	-	10	26	2	10
南湖六丁目	23	207	101	106	-	-	-	-	1	9	2	15
南湖七丁目	8	175	117	58	-	-	-	-	1	1	-	-
中海岸一丁目	80	311	145	166	-	-	-	-	3	28	1	2
中海岸二丁目	23	65	33	32	-	-	-	-	2	6	1	1
中海岸三丁目	31	313	107	180	-	-	-	-	1	2	-	-
中海岸四丁目	52	339	128	185	-	-	-	-	3	10	-	-
東海岸北一丁目	67	368	100	268	-	-	-	-	1	2	-	-
東海岸北二丁目	104	442	164	259	-	-	-	-	7	29	1	3
東海岸北三丁目	56	303	105	198	-	-	-	-	-	-	2	7
東海岸北四丁目	45	162	71	91	-	-	-	-	2	4	2	10
東海岸北五丁目	56	247	82	165	-	-	-	-	4	5	2	10
東海岸南一丁目	63	248	117	130	2	8	-	-	5	38	2	3
東海岸南二丁目	61	238	77	156	-	-	-	-	-	-	-	-
東海岸南三丁目	14	54	24	30	-	-	-	-	1	12	-	-
東海岸南四丁目	35	288	102	185	-	-	-	-	4	17	2	3
東海岸南五丁目	23	91	32	59	-	-	-	-	-	-	-	-
東海岸南六丁目	33	168	119	48	1	1	-	-	8	59	1	3

資料:令和3年経済センサス活動調査

(注) 男女別の不詳を含みます。

(令和3年6月1日現在)

F 電気・ガス・ 熱供給・水道業		G 情報通信業		H 運輸業, 郵便業		I 卸売業, 小売業		区 分
事業所数	従業者数	事業所数	従業者数	事業所数	従業者数	事業所数	従業者数	
9	268	75	261	76	2,534	1,317	12,095	総 計
-	-	-	-	-	-	7	22	茅ヶ崎
2	88	-	-	1	5	13	110	茅ヶ崎一丁目
-	-	1	2	1	6	25	530	茅ヶ崎二丁目
-	-	-	-	1	10	20	735	茅ヶ崎三丁目
-	-	1	5	1	131	6	83	本村一丁目
-	-	-	-	-	-	5	48	本村二丁目
-	-	1	2	-	-	6	71	本村三丁目
1	37	-	-	-	-	6	116	本村四丁目
-	-	1	2	-	-	7	77	本村五丁目
-	-	1	1	3	88	117	1,249	元町
-	-	1	6	1	22	14	94	若松町
-	-	2	7	1	2	50	331	幸町
-	-	1	5	2	360	66	821	新栄町
-	-	1	7	1	5	18	56	十間坂一丁目
-	-	-	-	1	3	3	56	十間坂二丁目
-	-	-	-	-	-	3	15	十間坂三丁目
-	-	4	12	2	4	42	187	共恵一丁目
-	-	2	10	-	-	7	28	共恵二丁目
-	-	-	-	-	-	3	48	南湖一丁目
-	-	-	-	-	-	14	106	南湖二丁目
-	-	-	-	-	-	5	34	南湖三丁目
-	-	1	2	-	-	13	42	南湖四丁目
-	-	1	2	-	-	13	88	南湖五丁目
-	-	-	-	1	12	3	5	南湖六丁目
-	-	-	-	1	10	-	-	南湖七丁目
-	-	-	-	-	-	15	107	中海岸一丁目
-	-	-	-	-	-	5	17	中海岸二丁目
-	-	1	1	-	-	3	20	中海岸三丁目
-	-	2	27	-	-	9	39	中海岸四丁目
-	-	1	1	-	-	23	92	東海岸北一丁目
-	-	2	5	-	-	30	125	東海岸北二丁目
-	-	2	8	-	-	12	82	東海岸北三丁目
-	-	-	-	-	-	12	74	東海岸北四丁目
-	-	-	-	1	3	15	71	東海岸北五丁目
-	-	-	-	-	-	10	18	東海岸南一丁目
-	-	-	-	1	3	9	42	東海岸南二丁目
-	-	-	-	-	-	2	3	東海岸南三丁目
-	-	2	4	-	-	6	8	東海岸南四丁目
-	-	1	15	-	-	12	33	東海岸南五丁目
-	-	1	4	-	-	6	17	東海岸南六丁目

47 産業(大分類)別民営事業所数及び男女別従業者数  
 一町丁・大字(つづき)

区 分	J 金融業, 保険業		K 不動産業, 物品賃貸業		L 学術研究, 専門・ 技術サービス業		M 宿泊業, 飲食サービス業		N 生活関連サービス業, 娯楽業	
	事業所数	従業者数	事業所数	従業者数	事業所数	従業者数	事業所数	従業者数	事業所数	従業者数
総 計	68	824	697	2,193	319	1,332	778	6,008	635	3,023
茅ヶ崎	-	-	2	3	1	4	5	26	1	3
茅ヶ崎一丁目	1	46	6	51	5	59	5	121	3	34
茅ヶ崎二丁目	-	-	7	139	3	21	6	81	6	60
茅ヶ崎三丁目	1	1	-	-	2	36	10	220	8	188
本村一丁目	-	-	6	13	1	5	-	-	2	68
本村二丁目	1	1	5	7	1	5	1	9	1	1
本村三丁目	1	1	3	4	3	9	1	36	3	4
本村四丁目	-	-	12	63	1	3	1	2	3	8
本村五丁目	1	7	7	12	3	7	3	42	3	4
元町	12	181	23	93	9	26	74	809	40	360
若松町	-	-	3	4	4	5	4	34	8	15
幸町	8	109	23	124	14	43	90	360	29	141
新栄町	10	309	24	150	11	85	47	401	29	185
十間坂一丁目	-	-	8	37	1	1	2	5	8	26
十間坂二丁目	-	-	4	8	2	3	2	10	2	5
十間坂三丁目	-	-	7	10	4	41	3	12	4	12
共恵一丁目	2	22	14	48	11	37	82	440	36	94
共恵二丁目	-	-	4	6	2	2	10	18	13	20
南湖一丁目	-	-	3	25	-	-	4	26	4	29
南湖二丁目	-	-	3	8	1	1	1	3	6	13
南湖三丁目	-	-	8	13	4	11	-	-	-	-
南湖四丁目	-	-	3	17	1	4	3	9	8	44
南湖五丁目	1	5	14	23	1	2	7	53	7	12
南湖六丁目	-	-	1	1	2	4	-	-	2	16
南湖七丁目	-	-	-	-	-	-	-	-	1	1
中海岸一丁目	1	7	10	31	6	16	26	63	8	22
中海岸二丁目	-	-	3	7	2	3	1	1	4	5
中海岸三丁目	-	-	7	13	1	2	8	113	1	7
中海岸四丁目	-	-	5	12	3	16	12	128	6	81
東海岸北一丁目	-	-	5	6	5	13	6	24	8	22
東海岸北二丁目	1	3	8	14	4	8	16	40	11	41
東海岸北三丁目	-	-	15	21	3	10	2	10	5	9
東海岸北四丁目	1	2	2	5	7	11	-	-	7	16
東海岸北五丁目	-	-	2	3	4	16	8	25	11	22
東海岸南一丁目	4	9	9	22	6	35	8	28	5	14
東海岸南二丁目	-	-	14	29	3	5	8	45	11	27
東海岸南三丁目	-	-	4	4	2	2	1	1	1	3
東海岸南四丁目	-	-	4	6	3	3	4	22	3	3
東海岸南五丁目	-	-	-	-	2	2	2	4	2	2
東海岸南六丁目	-	-	3	6	5	11	1	6	-	-

資料: 令和3年経済センサス-活動調査

(令和3年6月1日現在)

O 教育, 学習支援業		P 医療, 福祉		Q 複合サービス事業		R サービス業 (他に分類されないもの)		区 分
事業所数	従業者数	事業所数	従業者数	事業所数	従業者数	事業所数	従業者数	
323	4,622	808	13,565	24	214	311	2,763	総 計
1	1	4	84	-	-	-	-	茅ヶ崎
3	80	6	248	-	-	4	32	茅ヶ崎一丁目
6	22	14	598	-	-	3	17	茅ヶ崎二丁目
4	28	5	40	-	-	1	10	茅ヶ崎三丁目
-	-	5	48	-	-	4	14	本村一丁目
-	-	3	13	-	-	3	171	本村二丁目
3	179	1	1	1	5	1	1	本村三丁目
1	6	8	106	-	-	4	46	本村四丁目
-	-	6	974	-	-	-	-	本村五丁目
11	68	37	430	-	-	12	169	元町
5	183	8	73	1	5	-	-	若松町
7	76	46	745	-	-	2	5	幸町
19	218	39	356	1	20	13	76	新栄町
6	38	14	103	-	-	6	123	十間坂一丁目
1	3	4	59	-	-	1	14	十間坂二丁目
4	45	4	17	-	-	4	7	十間坂三丁目
6	92	24	223	-	-	6	53	共恵一丁目
-	-	4	19	-	-	2	2	共恵二丁目
2	37	5	293	1	5	2	22	南湖一丁目
1	1	8	96	-	-	2	5	南湖二丁目
2	3	1	8	1	7	1	8	南湖三丁目
3	9	5	72	1	8	1	6	南湖四丁目
2	2	10	78	-	-	1	1	南湖五丁目
4	96	6	40	1	9	-	-	南湖六丁目
1	86	4	77	-	-	-	-	南湖七丁目
2	4	5	12	-	-	3	19	中海岸一丁目
2	9	3	16	-	-	-	-	中海岸二丁目
4	56	4	97	-	-	1	2	中海岸三丁目
1	4	5	11	-	-	6	11	中海岸四丁目
4	104	9	79	1	8	4	17	東海岸北一丁目
5	49	16	122	-	-	3	3	東海岸北二丁目
5	27	9	128	-	-	1	1	東海岸北三丁目
4	8	7	31	-	-	1	1	東海岸北四丁目
-	-	8	87	-	-	1	5	東海岸北五丁目
5	11	6	60	-	-	1	2	東海岸南一丁目
4	13	9	66	-	-	2	8	東海岸南二丁目
2	7	1	22	-	-	-	-	東海岸南三丁目
3	130	3	91	-	-	1	1	東海岸南四丁目
-	-	3	34	-	-	1	1	東海岸南五丁目
4	55	2	5	-	-	1	1	東海岸南六丁目

47 産業(大分類)別民営事業所数及び男女別従業者数  
—町丁・大字(つづき)

区 分	A~R 全産業				A~B 農林漁業		C 鉱業,採石業, 砂利採取業		D 建設業		E 製造業	
	事業所数	従業者数			事業所数	従業者数	事業所数	従業者数	事業所数	従業者数	事業所数	従業者数
		(注)	男	女								
萩 園	288	6,147	4,264	1,838	1	3	-	-	49	544	54	2,792
平 太 夫 新 田	3	7	4	3	-	-	-	-	1	2	1	2
西 久 保	91	1,939	777	1,162	-	-	-	-	16	53	3	23
円 蔵	120	1,189	734	455	-	-	-	-	15	114	13	483
円 蔵 一 丁 目	31	462	204	258	-	-	-	-	1	12	1	8
円 蔵 二 丁 目	34	182	83	99	-	-	-	-	4	42	1	12
鶴 が 台	26	233	78	155	-	-	-	-	1	2	-	-
矢 畑	170	1,754	1,015	711	-	-	-	-	17	148	14	548
浜 之 郷	99	722	277	445	-	-	-	-	9	35	4	11
下 町 屋 一 丁 目	26	1,182	866	293	-	-	-	-	1	3	6	453
下 町 屋 二 丁 目	21	156	72	58	-	-	-	-	3	14	-	-
下 町 屋 三 丁 目	9	59	30	29	-	-	-	-	-	-	1	1
今 宿	127	1,248	635	613	-	-	-	-	19	66	3	7
中 島	59	740	378	362	1	3	-	-	6	27	5	39
松 尾	27	198	65	125	-	-	-	-	6	29	1	12
柳 島 一 丁 目	33	169	52	117	-	-	-	-	6	22	-	-
柳 島 二 丁 目	41	160	75	85	-	-	-	-	9	35	-	-
柳 島	19	304	193	111	-	-	-	-	3	21	2	7
柳 島 海 岸	43	354	265	89	-	-	-	-	5	27	1	4
浜 見 平	41	557	112	445	-	-	-	-	1	12	-	-
香 川 一 丁 目	60	384	155	229	-	-	-	-	13	37	-	-
香 川 二 丁 目	16	68	40	28	-	-	-	-	4	13	-	-
香 川 三 丁 目	19	183	89	94	-	-	-	-	3	10	1	7
香 川 四 丁 目	51	309	155	154	-	-	-	-	11	85	-	-
香 川 五 丁 目	43	252	77	175	1	1	-	-	2	4	1	3
香 川 六 丁 目	26	143	94	49	-	-	-	-	3	9	-	-
香 川 七 丁 目	9	90	53	37	-	-	-	-	-	-	2	27
松 風 台	12	29	20	9	-	-	-	-	2	4	-	-
甘 沼	106	937	385	552	1	8	-	-	17	71	11	56
赤 羽 根	145	1,195	779	416	1	1	-	-	36	255	10	63
高 田 一 丁 目	38	275	130	145	-	-	-	-	3	20	-	-
高 田 二 丁 目	23	152	70	82	-	-	-	-	4	13	2	3
高 田 三 丁 目	9	20	14	6	-	-	-	-	2	7	1	2
高 田 四 丁 目	63	542	271	240	-	-	-	-	3	18	-	-
高 田 五 丁 目	37	407	115	292	-	-	-	-	3	26	1	21
室 田 一 丁 目	19	138	37	101	-	-	-	-	4	11	-	-
室 田 二 丁 目	16	98	34	64	-	-	-	-	3	11	-	-
室 田 三 丁 目	6	112	49	63	-	-	-	-	1	8	-	-
小 和 田 一 丁 目	31	179	73	106	-	-	-	-	8	32	-	-
小 和 田 二 丁 目	41	354	122	232	-	-	-	-	5	13	3	5
小 和 田 三 丁 目	34	315	135	180	-	-	-	-	4	14	1	46

資料:令和3年経済センサス-活動調査

(注) 男女別の不詳を含みます。

(令和3年6月1日現在)

F 電気・ガス・ 熱供給・水道業		G 情報通信業		H 運輸業, 郵便業		I 卸売業, 小売業		区 分
事業所数	従業者数	事業所数	従業者数	事業所数	従業者数	事業所数	従業者数	
1	12	2	3	7	443	51	1,018	萩 園
-	-	-	-	-	-	-	-	平 太 夫 新 田
-	-	2	3	1	34	13	108	西 久 保
-	-	-	-	1	19	20	189	円 藏
-	-	-	-	-	-	6	79	円 藏 一 丁 目
-	-	-	-	-	-	10	39	円 藏 二 丁 目
-	-	-	-	-	-	9	53	鶴 が 台
-	-	-	-	3	101	31	371	矢 畑 郷
-	-	-	-	2	14	15	160	浜 之 郷
-	-	-	-	2	27	8	141	下 町 屋 一 丁 目
-	-	1	1	-	-	4	65	下 町 屋 二 丁 目
-	-	-	-	1	12	1	31	下 町 屋 三 丁 目
1	33	2	4	3	58	27	293	今 宿
-	-	-	-	1	5	19	154	中 島
-	-	-	-	-	-	3	20	松 尾
-	-	-	-	-	-	2	71	柳 島 一 丁 目
-	-	-	-	1	2	2	11	柳 島 二 丁 目
3	97	-	-	1	18	2	7	柳 島
-	-	-	-	2	74	10	44	柳 島 海 岸
-	-	-	-	-	-	14	216	浜 見 平
-	-	1	1	-	-	14	145	香 川 一 丁 目
-	-	-	-	-	-	-	-	香 川 二 丁 目
-	-	2	3	-	-	3	46	香 川 三 丁 目
-	-	1	3	-	-	8	55	香 川 四 丁 目
-	-	-	-	-	-	8	59	香 川 五 丁 目
-	-	-	-	1	85	4	7	香 川 六 丁 目
-	-	-	-	-	-	1	1	香 川 七 丁 目
-	-	1	1	-	-	2	5	松 風 台
-	-	4	6	2	5	12	68	甘 沼 根
-	-	2	3	9	231	17	94	赤 羽 根
-	-	-	-	-	-	8	35	高 田 一 丁 目
-	-	-	-	-	-	6	47	高 田 二 丁 目
-	-	1	2	-	-	-	-	高 田 三 丁 目
-	-	-	-	2	137	15	153	高 田 四 丁 目
-	-	-	-	-	-	11	180	高 田 五 丁 目
-	-	-	-	-	-	2	8	室 田 一 丁 目
-	-	-	-	-	-	4	13	室 田 二 丁 目
-	-	-	-	-	-	1	19	室 田 三 丁 目
-	-	2	6	-	-	6	44	小 和 田 一 丁 目
-	-	-	-	1	1	3	126	小 和 田 二 丁 目
-	-	-	-	-	-	11	82	小 和 田 三 丁 目

47 産業(大分類)別民営事業所数及び男女別従業者数  
—町丁・大字(つづき)

区 分	J 金融業, 保険業		K 不動産業, 物品賃貸業		L 学術研究, 専門・ 技術サービス業		M 宿泊業, 飲食サービス業		N 生活関連サービス業, 娯楽業	
	事業所数	従業者数	事業所数	従業者数	事業所数	従業者数	事業所数	従業者数	事業所数	従業者数
萩 園	-	-	23	80	7	99	21	326	14	34
平 太 夫 新 田	-	-	-	-	-	-	-	-	-	-
西 久 保	-	-	16	35	2	2	9	276	7	30
円 蔵	1	2	20	37	5	26	16	123	9	43
円 蔵 一 丁 目	1	10	1	1	-	-	4	35	5	15
円 蔵 二 丁 目	2	5	6	7	2	7	1	1	2	4
鶴 が 台	1	9	1	1	-	-	2	6	2	7
矢 之 畑	-	-	19	43	11	46	20	81	15	102
浜 之 郷	-	-	10	54	6	7	7	28	18	32
下 町 屋 一 丁 目	-	-	2	18	1	81	2	52	2	42
下 町 屋 二 丁 目	-	-	3	9	1	3	3	32	3	4
下 町 屋 三 丁 目	-	-	-	-	3	5	-	-	-	-
今 宿	-	-	15	35	5	12	11	235	8	16
中 島	-	-	6	11	3	13	1	8	5	105
松 尾	-	-	7	51	1	2	-	-	3	10
柳 島 一 丁 目	-	-	11	16	1	1	3	9	3	5
柳 島 二 丁 目	1	3	13	28	-	-	6	38	3	11
柳 島	-	-	-	-	-	-	3	66	1	8
柳 島 海 岸	-	-	3	3	2	14	8	61	1	2
浜 見 平	1	10	1	1	-	-	2	58	4	11
香 川 一 丁 目	-	-	5	8	4	15	2	8	4	12
香 川 二 丁 目	-	-	3	18	1	4	-	-	1	4
香 川 三 丁 目	-	-	3	4	-	-	1	2	1	1
香 川 四 丁 目	2	24	2	2	5	16	7	21	5	13
香 川 五 丁 目	-	-	2	11	4	13	11	32	4	11
香 川 六 丁 目	-	-	4	5	1	1	3	8	3	4
香 川 七 丁 目	-	-	1	1	1	3	-	-	1	2
松 風 台	-	-	-	-	-	-	1	2	2	3
甘 沼	2	7	11	17	3	5	7	42	9	91
赤 羽 根	-	-	25	40	3	14	7	65	6	118
高 田 一 丁 目	-	-	7	14	2	16	5	119	3	7
高 田 二 丁 目	-	-	-	-	1	1	2	3	3	4
高 田 三 丁 目	-	-	2	7	-	-	1	1	-	-
高 田 四 丁 目	-	-	6	56	3	13	10	86	12	36
高 田 五 丁 目	-	-	-	-	1	3	2	11	2	5
室 田 一 丁 目	-	-	3	4	-	-	1	2	-	-
室 田 二 丁 目	-	-	-	-	-	-	-	-	2	3
室 田 三 丁 目	-	-	1	2	-	-	-	-	-	-
小 和 田 一 丁 目	-	-	7	13	4	18	-	-	-	-
小 和 田 二 丁 目	1	4	8	21	3	6	3	97	6	18
小 和 田 三 丁 目	-	-	3	5	-	-	2	13	1	3

資料: 令和3年経済センサス-活動調査

(令和3年6月1日現在)

O 教育, 学習支援業		P 医療, 福祉		Q 複合サービス事業		R サービス業 (他に分類されないもの)		区 分
事業所数	従業者数	事業所数	従業者数	事業所数	従業者数	事業所数	従業者数	
13	108	25	363	-	-	20	322	萩 園
-	-	-	-	-	-	1	3	平 太 夫 新 田
5	206	12	1,156	1	7	4	6	西 久 保
3	51	13	81	-	-	4	21	円 蔵
4	215	6	67	-	-	2	20	円 蔵 一 丁 目
3	17	3	48	-	-	-	-	円 蔵 二 丁 目
2	80	7	69	1	6	-	-	鶴 が 台
7	14	19	177	1	8	13	115	矢 畑 郷
11	194	12	147	-	-	5	40	浜 之 郷
-	-	-	-	-	-	2	365	下 町 屋 一 丁 目
-	-	1	22	-	-	2	6	下 町 屋 二 丁 目
1	1	1	3	-	-	1	6	下 町 屋 三 丁 目
4	81	16	296	2	22	11	90	今 宿 島 尾
1	32	4	290	-	-	7	53	中 松
1	12	5	62	-	-	-	-	柳 島 一 丁 目
1	1	4	40	-	-	2	4	柳 島 二 丁 目
1	1	5	31	-	-	-	-	柳 島
1	52	2	27	-	-	1	1	柳 島
4	9	6	35	-	-	1	81	柳 島 海 岸
4	28	11	195	1	9	2	17	浜 見 平
5	93	10	60	-	-	2	5	香 川 一 丁 目
2	2	1	1	-	-	4	26	香 川 二 丁 目
3	65	2	45	-	-	-	-	香 川 三 丁 目
2	20	7	69	-	-	1	1	香 川 四 丁 目
-	-	6	89	1	8	3	21	香 川 五 丁 目
1	3	5	20	-	-	1	1	香 川 六 丁 目
2	46	1	10	-	-	-	-	香 川 七 丁 目
1	1	1	5	-	-	2	8	松 風 台
3	13	12	493	-	-	12	55	甘 沼 根
3	42	12	155	-	-	14	114	赤 羽 根
2	8	4	34	1	14	3	8	高 田 一 丁 目
3	66	2	15	-	-	-	-	高 田 二 丁 目
1	-	1	1	-	-	-	-	高 田 三 丁 目
2	2	7	31	1	8	2	2	高 田 四 丁 目
1	14	15	147	-	-	1	-	高 田 五 丁 目
4	67	4	44	-	-	1	2	室 田 一 丁 目
3	3	3	66	-	-	1	2	室 田 二 丁 目
1	43	2	40	-	-	-	-	室 田 三 丁 目
-	-	3	61	-	-	1	5	小 和 田 一 丁 目
1	5	3	44	-	-	4	14	小 和 田 二 丁 目
2	61	6	80	1	7	3	4	小 和 田 三 丁 目

47 産業(大分類)別民営事業所数及び男女別従業者数  
—町丁・大字(つづき)

区 分	A~R 全産業				A~B 農林漁業		C 鉱業,採石業, 砂利採取業		D 建 設 業		E 製 造 業	
	事業所数	従業者数 (注)			事業所数	従業者数	事業所数	従業者数	事業所数	従業者数	事業所数	従業者数
			男	女								
菱沼一丁目	25	215	99	116	-	-	-	-	8	69	-	-
菱沼二丁目	10	35	12	21	-	-	-	-	-	-	-	-
菱沼三丁目	27	117	45	72	-	-	-	-	6	23	1	1
松林一丁目	33	192	105	87	-	-	-	-	8	34	-	-
松林二丁目	30	220	86	134	-	-	-	-	4	12	1	2
松林三丁目	19	263	74	189	-	-	-	-	1	1	-	-
みずき一丁目	6	34	10	24	-	-	-	-	1	3	-	-
みずき二丁目	13	105	47	58	-	-	-	-	3	21	1	2
みずき三丁目	8	31	24	7	-	-	-	-	2	2	-	-
みずき四丁目	14	114	37	77	-	-	-	-	3	9	1	9
小 桜 町	25	388	140	248	-	-	-	-	4	35	3	22
代 官 町	23	124	52	72	-	-	-	-	3	8	-	-
本 宿 町	49	484	322	162	-	-	-	-	5	57	5	184
赤 松 町	69	390	167	223	-	-	-	-	5	19	4	28
浜竹一丁目	47	337	160	177	-	-	-	-	5	18	2	4
浜竹二丁目	54	191	69	122	-	-	-	-	2	3	2	4
浜竹三丁目	77	448	199	249	-	-	-	-	1	4	2	4
浜竹四丁目	30	134	66	64	-	-	-	-	6	30	2	6
出 口 町	37	223	122	101	1	4	-	-	3	12	1	18
ひばりが丘	33	166	56	108	-	-	-	-	6	20	1	4
旭が丘	41	234	100	134	-	-	-	-	4	41	-	-
美住町	64	335	185	150	-	-	-	-	10	41	1	7
松浪一丁目	39	324	121	203	-	-	-	-	3	9	-	-
松浪二丁目	47	189	74	111	-	-	-	-	9	23	1	2
常 盤 町	48	301	138	163	-	-	-	-	6	23	1	2
富 士 見 町	60	460	185	275	-	-	-	-	6	21	-	-
平 和 町	43	190	55	135	-	-	-	-	4	5	3	22
松が丘一丁目	30	223	74	149	-	-	-	-	3	17	2	5
松が丘二丁目	76	718	239	478	-	-	-	-	12	50	4	8
菱沼海岸	17	44	20	24	-	-	-	-	2	5	1	1
白 浜 町	9	87	26	61	-	-	-	-	2	3	-	-
浜 須 賀	51	192	87	105	-	-	-	-	7	27	2	7
緑が浜	37	270	91	179	-	-	-	-	1	3	3	18
汐 見 台	30	443	199	244	-	-	-	-	1	6	-	-
行 谷	24	908	432	476	-	-	-	-	5	31	2	13
芹 沢	103	982	502	480	4	14	-	-	27	99	4	49
堤 寺	134	937	585	352	2	6	-	-	35	228	8	40
下 寺 尾	54	712	432	280	-	-	-	-	13	84	1	2

資料:令和3年経済センサス-活動調査

(注) 男女別の不詳を含みます。

(令和3年6月1日現在)

F 電気・ガス・ 熱供給・水道業		G 情報通信業		H 運輸業, 郵便業		I 卸売業, 小売業		区 分
事業所数	従業者数	事業所数	従業者数	事業所数	従業者数	事業所数	従業者数	
-	-	2	2	-	-	3	2	菱沼一丁目
-	-	-	-	-	-	-	-	菱沼二丁目
-	-	-	-	-	-	5	52	菱沼三丁目
-	-	-	-	1	31	7	42	松林一丁目
-	-	-	-	-	-	-	8	81松林二丁目
-	-	-	-	-	-	1	1	松林三丁目
-	-	-	-	-	-	2	22	みずき一丁目
-	-	-	-	-	-	5	60	みずき二丁目
-	-	-	-	1	17	1	1	みずき三丁目
-	-	-	-	-	-	3	25	みずき四丁目
-	-	-	-	1	255	4	18	小桜町
-	-	-	-	-	-	2	9	代官町
-	-	-	-	2	40	9	69	本宿町
-	-	1	2	-	-	11	62	赤松町
-	-	3	6	-	-	9	146	浜竹一丁目
-	-	-	-	-	-	10	29	浜竹二丁目
-	-	2	25	-	-	10	112	浜竹三丁目
-	-	1	3	-	-	9	58	浜竹四丁目
-	-	1	1	-	-	10	125	出口町
-	-	1	1	-	-	6	20	ひばりが丘
-	-	-	-	-	-	13	100	旭が丘
-	-	-	-	3	19	8	68	美住町
-	-	-	-	-	-	9	28	松浪一丁目
-	-	1	1	-	-	11	28	松浪二丁目
-	-	4	41	-	-	8	80	常盤町
-	-	-	-	-	-	12	52	富士見町
-	-	-	-	-	-	10	26	平和町
-	-	-	-	-	-	7	33	松が丘一丁目
-	-	-	-	-	-	16	231	松が丘二丁目
-	-	2	4	-	-	3	12	菱沼海岸
-	-	-	-	-	-	2	4	白浜町
-	-	2	3	-	-	12	25	浜須賀
-	-	2	4	-	-	7	55	緑が浜
-	-	1	1	-	-	5	24	汐見台
-	-	-	-	-	-	6	77	行谷
-	-	-	-	2	14	18	141	芹沢
1	1	1	3	3	94	24	143	堤尾
-	-	-	-	4	134	13	77	下寺尾

47 産業(大分類)別民営事業所数及び男女別従業者数  
—町丁・大字(つづき)

区 分	J 金融業, 保険業		K 不動産業, 物品賃貸業		L 学術研究, 専門・ 技術サービス業		M 宿泊業, 飲食サービス業		N 生活関連サービス業, 娯楽業	
	事業所数	従業者数	事業所数	従業者数	事業所数	従業者数	事業所数	従業者数	事業所数	従業者数
菱沼一丁目	-	-	5	45	1	1	1	1	2	11
菱沼二丁目	-	-	6	8	1	2	-	-	2	18
菱沼三丁目	-	-	2	3	4	6	2	4	2	4
松林一丁目	-	-	3	6	1	6	3	13	3	3
松林二丁目	-	-	3	9	2	2	2	3	1	4
松林三丁目	-	-	6	8	2	4	1	5	-	-
みずき一丁目	1	2	1	3	-	-	1	4	-	-
みずき二丁目	-	-	-	-	1	4	1	2	1	4
みずき三丁目	-	-	-	-	-	-	-	-	1	1
みずき四丁目	-	-	-	-	1	2	-	-	-	-
小桜町	-	-	7	26	1	5	-	-	-	-
代官町	-	-	6	11	-	-	4	34	3	4
本宿町	3	6	8	28	1	2	5	17	8	31
赤松町	-	-	7	70	2	7	8	69	15	72
浜竹一丁目	-	-	12	24	4	10	3	77	4	14
浜竹二丁目	1	1	13	28	-	-	8	53	8	13
浜竹三丁目	1	11	14	65	3	3	13	41	13	47
浜竹四丁目	-	-	3	7	3	4	2	8	2	5
出口町	-	-	9	18	-	-	2	5	2	11
ひばりが丘	-	-	2	10	2	4	1	3	7	31
旭が丘	2	15	5	15	1	6	7	26	5	7
美住町	1	2	4	10	11	35	7	34	6	40
松浪一丁目	-	-	2	2	3	10	1	6	5	11
松浪二丁目	-	-	-	-	4	8	-	-	11	12
常盤町	-	-	6	11	4	12	7	74	8	32
富士見町	-	-	4	6	7	12	2	7	4	7
平和町	-	-	3	6	2	6	5	24	2	5
松が丘一丁目	-	-	-	-	1	3	7	27	3	8
松が丘二丁目	-	-	6	17	1	1	5	71	9	44
菱沼海岸	-	-	-	-	-	-	2	5	2	11
白浜町	-	-	1	2	1	2	-	-	-	-
浜須賀	-	-	1	1	5	36	8	50	3	10
緑が浜	-	-	8	11	4	23	-	-	1	1
汐見台	1	6	-	-	5	67	7	78	1	1
行谷	-	-	1	2	-	-	2	4	-	-
芹沢	-	-	7	20	4	21	4	54	9	55
下堤	1	4	8	17	8	15	7	25	8	44
寺尾	-	-	3	8	-	-	2	10	4	29

資料: 令和3年経済センサス-活動調査

(令和3年6月1日現在)

O 教育, 学習支援業		P 医療, 福祉		Q 複合サービス事業		R サービス業 (他に分類されないもの)		区 分			
事業所数	従業者数	事業所数	従業者数	事業所数	従業者数	事業所数	従業者数				
1	76	1	7	-	-	1	1	菱沼一丁目			
-	-	1	7	-	-	-	-	菱沼二丁目			
3	9	2	15	-	-	-	-	菱沼三丁目			
2	10	5	47	-	-	-	-	松林一丁目			
3	9	5	75	-	-	1	23	松林二丁目			
1	16	6	222	-	-	1	6	松林三丁目			
-	-	-	-	-	-	-	-	みずき一丁目			
-	-	1	12	-	-	-	-	みずき二丁目			
-	-	3	10	-	-	-	-	みずき三丁目			
1	2	5	67	-	-	-	-	みずき四丁目			
1	5	1	2	-	-	3	20	小代桜官町			
-	-	1	37	1	16	3	5	代官宿町			
-	-	2	46	-	-	1	4	本宿町			
4	13	9	41	-	-	3	7	赤松町			
1	2	3	29	-	-	1	7	浜竹一丁目			
3	8	6	44	1	8	-	-	浜竹二丁目			
3	32	13	102	-	-	2	2	浜竹三丁目			
-	-	2	13	-	-	-	-	浜竹四丁目			
1	5	3	12	-	-	4	12	出ばりが町			
1	1	4	68	-	-	2	4	ひばりが丘			
-	-	3	19	-	-	1	5	旭が丘			
5	26	4	36	-	-	4	17	美住町			
4	80	11	86	-	-	1	92	松浪一丁目			
2	37	7	77	-	-	1	1	松浪二丁目			
-	-	3	25	-	-	1	1	常盤町			
8	158	13	182	1	10	3	5	富士見町			
4	18	8	76	-	-	2	2	平和町			
1	1	4	114	1	6	1	9	松が丘一丁目			
7	66	15	218	-	-	1	12	松が丘二丁目			
2	2	1	1	-	-	2	3	菱沼海岸			
1	69	2	7	-	-	-	-	白浜			
4	6	6	26	-	-	1	1	浜須賀			
2	44	7	107	-	-	2	4	緑が見			
3	78	5	163	-	-	1	19	汐見台			
1	240	4	468	-	-	3	73	行谷			
3	59	10	408	-	-	11	48	芹沢			
3	20	9	192	2	18	14	87	堤寺			
3	124	3	223	-	-	8	21	下尾			

#### 48 神奈川県市町村別、産業大分類別の事業所数、従業者数

市町村名	A～B 農林漁業		C 鉱業、採石業、 砂利採取業		D 建設業		E 製造業		F 電気・ガス・ 熱供給・水道業	
	事業所数	従業者数	事業所数	従業者数	事業所数	従業者数	事業所数	従業者数	事業所数	従業者数
神奈川県	750	6,704	21	224	28,997	208,570	17,326	438,054	381	11,185
横浜市	176	1,641	-	-	11,430	95,934	6,013	124,462	144	5,190
川崎市	74	561	-	-	4,108	31,236	2,838	68,560	62	1,634
相模原市	79	811	3	69	2,588	15,606	1,836	38,567	22	713
横須賀市	34	527	-	-	1,402	8,401	459	14,882	26	753
平塚市	37	558	1	17	1,020	6,322	672	24,820	8	299
鎌倉市	10	39	-	-	398	1,813	190	7,222	3	121
藤沢市	45	299	-	-	1,184	7,638	646	25,529	16	497
小田原市	31	199	2	12	719	4,128	467	10,780	12	350
茅ヶ崎市	<b>16</b>	<b>53</b>	-	-	<b>657</b>	<b>3,676</b>	<b>258</b>	<b>7,230</b>	<b>9</b>	<b>268</b>
逗子市	2	23	-	-	118	668	50	220	2	23
三浦市	16	166	-	-	173	751	88	681	2	40
秦野市	14	229	-	-	429	2,347	383	13,365	6	199
厚木市	27	243	1	6	1,038	7,021	676	24,170	7	123
大和市	5	28	-	-	760	6,768	417	10,817	7	118
伊勢原市	39	230	-	-	296	2,026	242	7,268	5	83
海老名市	13	71	-	-	408	2,396	250	8,333	5	93
座間市	7	88	-	-	399	2,147	243	7,841	2	50
南足柄市	21	183	1	11	204	1,249	90	4,286	2	43
綾瀬市	7	42	-	-	388	2,139	611	12,654	4	94
葉山町	-	-	-	-	114	526	24	183	3	14
寒川町	2	8	-	-	227	1,347	223	9,999	4	137
大磯町	6	28	-	-	71	318	45	263	3	15
二宮町	3	13	1	3	60	206	38	368	2	15
中井町	10	55	3	28	69	417	71	2,969	2	8
大井町	4	47	-	-	88	392	40	1,080	2	7
松田町	5	23	-	-	50	225	19	372	3	107
山北町	11	125	3	54	54	299	50	1,888	2	63
開成町	4	49	-	-	52	248	33	1,020	2	18
箱根町	11	76	-	-	103	551	20	132	3	22
真鶴町	1	20	5	19	34	162	22	89	1	3
湯河原町	6	41	1	5	116	471	25	244	8	69
愛川町	23	136	-	-	219	989	271	7,385	1	12
清川村	11	92	-	-	21	153	16	375	1	4

資料:令和3年経済センサス-活動調査

(注) 不詳を含みます。

(令和3年6月1日現在)

G 情報通信業		H 運輸業, 郵便業		I 卸売業, 小売業		J 金融業, 保険業		K 不動産業, 物品賃貸業		L 学術研究, 専門・ 技術サービス業	
事業 所数	従 業 者 数	事業 所数	従 業 者 数	事業 所数	従 業 者 数	事業 所数	従 業 者 数	事業 所数	従 業 者 数	事業 所数	従 業 者 数
4,888	126,045	7,642	226,675	61,012	673,439	3,757	62,886	28,612	115,060	15,500	179,815
2,570	73,329	3,235	92,048	25,089	296,217	1,701	32,813	11,449	53,596	7,563	84,545
930	35,867	1,254	35,427	8,150	105,391	456	7,851	4,351	17,215	2,180	25,217
249	1,677	564	16,345	4,379	46,002	238	3,090	1,869	7,029	1,079	7,922
110	851	199	5,486	2,564	22,906	182	2,587	1,005	3,140	439	5,179
84	998	214	6,297	2,121	20,649	167	2,334	936	3,205	410	4,487
167	3,717	77	2,895	1,782	13,377	82	1,136	716	2,515	460	4,581
172	1,223	222	8,334	2,962	30,573	209	3,273	1,295	7,664	641	8,592
61	1,420	200	6,260	1,892	16,213	121	1,821	553	1,878	346	3,216
<b>75</b>	<b>261</b>	<b>76</b>	<b>2,534</b>	<b>1,317</b>	<b>12,095</b>	<b>68</b>	<b>824</b>	<b>697</b>	<b>2,193</b>	<b>319</b>	<b>1,332</b>
30	67	16	436	394	3,004	18	223	208	619	128	367
10	38	31	707	424	3,470	21	302	88	300	34	205
34	1,185	76	2,047	939	9,235	51	695	375	1,010	165	1,070
107	2,303	449	15,802	2,093	22,757	123	2,120	1,127	4,264	461	19,832
76	522	142	3,431	1,464	16,869	86	1,233	788	2,582	311	1,675
23	134	99	2,960	690	7,737	35	413	550	1,313	131	988
50	529	180	6,495	1,000	12,156	47	627	491	1,502	180	5,477
34	585	114	5,325	720	9,198	36	423	314	820	141	697
4	6	28	594	225	2,134	13	144	120	203	39	494
10	15	100	2,146	444	5,117	12	58	372	966	66	833
23	62	12	212	238	1,439	2	21	83	233	75	363
8	35	76	1,902	322	3,066	8	126	183	424	43	309
16	38	23	294	210	1,616	11	135	150	335	56	208
2	3	5	92	196	1,338	7	90	147	270	43	105
3	233	30	680	97	1,327	4	19	39	104	12	73
1	507	23	652	144	1,409	5	51	98	221	23	127
7	17	10	204	82	389	9	87	117	201	16	57
3	6	18	184	93	590	2	25	30	107	8	17
4	139	11	225	124	1,173	7	62	134	226	24	1,322
3	16	30	504	227	1,327	7	56	90	244	17	59
4	7	6	90	61	300	2	15	24	33	6	13
12	27	14	253	261	1,531	14	105	117	384	29	73
4	221	108	5,814	291	2,793	12	125	91	244	51	360
2	7	-	-	17	41	1	2	5	20	4	20

## 48 神奈川県市町村別、産業大分類別の事業所数、従業者数(つづき)

(令和3年6月1日現在)

市町村名	M 宿泊業, 飲食サービス業		N 生活関連サービス 業, 娯楽業		O 教育, 学習支援業		P 医療, 福祉		Q 複合サービス 事業		R サービス業 (他に 分類されないもの)	
	事業 所数	従業 者数	事業 所数	従業 者数	事業 所数	従業 者数	事業 所数	従業 者数	事業 所数	従業 者数	事業 所数	従業 者数
神奈川県	32,958	311,213	23,023	135,893	12,969	225,408	32,026	596,235	1,062	17,477	17,542	327,579
横浜市	12,654	130,192	8,800	55,477	5,282	97,046	13,472	257,839	378	5,068	7,396	169,126
川崎市	4,851	45,695	3,216	18,557	1,739	32,827	4,904	90,730	144	3,430	2,344	47,805
相模原市	2,184	20,284	1,911	11,369	1,101	17,412	2,552	48,178	85	1,459	1,217	19,042
横須賀市	1,514	11,765	1,231	5,515	532	13,903	1,408	25,666	59	965	703	7,139
平塚市	1,017	7,859	776	4,302	414	8,083	929	16,497	37	374	573	7,610
鎌倉市	1,163	8,708	559	2,728	393	4,996	754	12,827	26	374	427	2,691
藤沢市	1,696	15,633	1,151	7,053	669	12,094	1,654	27,016	45	881	669	12,139
小田原市	949	8,085	647	3,791	289	3,924	713	13,083	42	654	584	10,478
茅ヶ崎市	<b>778</b>	<b>6,008</b>	<b>635</b>	<b>3,023</b>	<b>323</b>	<b>4,622</b>	<b>808</b>	<b>13,565</b>	<b>24</b>	<b>214</b>	<b>311</b>	<b>2,763</b>
逗子市	213	1,471	182	997	110	1,415	269	3,800	7	168	103	925
三浦市	287	1,908	178	600	60	663	146	3,045	7	69	126	590
秦野市	529	4,378	435	2,259	236	2,906	518	10,147	22	326	250	2,455
厚木市	890	9,248	640	4,630	360	5,832	815	16,562	34	909	726	20,297
大和市	913	8,730	594	3,206	312	3,065	780	15,020	19	173	354	4,040
伊勢原市	384	3,311	237	1,198	140	3,940	321	7,033	19	467	265	2,713
海老名市	491	6,222	381	2,493	217	2,662	419	8,610	15	171	285	4,248
座間市	340	2,874	290	1,436	151	2,205	358	6,247	9	101	176	2,458
南足柄市	114	780	106	343	57	472	127	2,102	6	132	88	874
綾瀬市	178	2,230	173	1,271	102	1,512	187	3,555	11	520	160	2,297
葉山町	133	1,047	89	518	49	733	93	1,469	4	136	53	395
寒川町	156	1,129	128	603	67	744	128	1,982	5	151	126	2,263
大磯町	96	1,044	75	576	60	779	82	1,475	3	37	74	519
二宮町	91	418	86	255	65	633	109	1,398	6	164	44	352
中井町	27	135	23	393	9	140	31	773	4	24	41	261
大井町	74	729	48	282	26	332	51	630	4	29	46	323
松田町	69	276	41	232	22	298	36	912	4	120	33	182
山北町	46	241	27	96	16	155	26	435	7	37	44	197
開成町	63	516	60	255	37	393	78	1,191	3	20	27	461
箱根町	596	7,134	76	954	39	580	33	664	9	38	77	580
真鶴町	65	294	23	47	8	57	18	173	4	44	23	106
湯河原町	235	1,941	106	546	33	266	106	1,905	8	130	65	646
愛川町	142	825	93	790	42	628	90	1,414	10	76	120	1,451
清川村	20	103	6	98	9	91	11	292	2	16	12	153

資料: 令和3年経済センサス-活動調査

(注) 不詳を含みます。