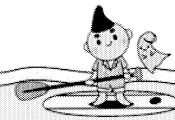


C 国勢調査



国勢調査は、日本国内の人口、世帯、就業者からみた産業構造などの状況を地域別に明らかにする統計を得るために行われる、国の最も基本的な統計調査です。

国勢調査から得られる各種統計は、国や地方公共団体における各種の行政施策を立案するための基礎資料として用いられることはもとより、国民の共有財産として研究・教育活動、経済活動など幅広い分野で利用されます。



C 国勢調査

23 国勢調査の人口と世帯

(各年10月1日現在)

区 分	世 帯 数	人 口			増加世帯(対前回)
		総 数	男	女	
大正 14年 茅ヶ崎町	3,830	20,890	10,516	10,374	-
小 出 村	362	2,167	1,115	1,052	-
昭和 5年 茅ヶ崎町	4,160	22,702	11,280	11,422	330
小 出 村	365	2,210	1,129	1,081	3
昭和 10年 茅ヶ崎町	4,729	25,078	12,419	12,659	569
小 出 村	356	2,177	1,110	1,067	△ 9
昭和 15年 茅ヶ崎町	5,646	29,567	14,900	14,667	917
小 出 村	375	2,310	1,189	1,121	19
昭和 22年 茅ヶ崎市	9,055	43,315	21,286	22,029	3,409
小 出 村	-	3,094	-	-	-
昭和 25年 茅ヶ崎市	9,717	47,013	23,142	23,871	662
小 出 村	512	3,099	1,571	1,528	-
昭和 30年	11,850	56,895	28,083	28,812	2,133
35年	15,354	68,054	33,621	34,433	3,504
40年	25,510	100,081	50,266	49,815	10,156
45年	35,467	129,621	64,934	64,687	9,957
50年	43,520	152,023	75,954	76,069	8,053
55年	51,715	171,016	85,621	85,395	8,195
60年	57,377	185,030	92,444	92,586	5,662
平成 2年	66,729	201,675	100,820	100,855	9,352
7年	74,032	212,874	106,035	106,839	7,303
12年	80,959	220,809	109,494	111,315	6,927
17年	87,992	228,420	113,272	115,148	7,033
22年	93,445	235,081	115,245	119,836	5,453
27年	97,951	239,348	116,894	122,454	4,506
令和 2年	102,532	242,389	117,608	124,781	4,581

資料:国勢調査

23 国勢調査の人口と世帯(つづき)

(各年10月1日現在)

増加人口(対前回)	人口増加率(対前回%)	1世帯当り人員	人口密度(1km ² 当り)	男女比(女=100)	区 分
-	-	5.45	742.7	101.4	大14年 茅
-	-	5.99	284.0	106.0	小
1,812	8.67	5.46	807.2	98.8	昭5年 茅
43	1.98	6.05	289.6	104.4	小
2,376	10.47	5.30	891.7	98.1	昭10年 茅
△ 33	△ 1.49	6.12	285.3	104.0	小
4,489	17.90	5.24	1,051.1	101.6	昭15年 茅
133	6.11	6.16	302.8	106.1	小
13,748	46.50	4.78	1,539.8	96.6	昭22年 茅
784	33.94	-	405.5	-	小
3,698	8.54	4.84	1,671.3	96.9	昭25年 茅
5	0.16	6.05	406.2	102.8	小
9,882	21.02	4.80	1,591.0	97.5	昭30年
11,159	19.61	4.43	1,903.1	97.6	35年
32,027	47.06	3.92	2,798.7	100.9	40年
29,540	29.52	3.65	3,624.7	100.4	45年
22,402	17.28	3.49	4,251.2	99.8	50年
18,993	12.49	3.31	4,782.3	100.3	55年
14,014	8.19	3.22	5,174.2	99.8	60年
16,645	9.00	3.02	5,639.7	100.0	平 2年
11,199	5.55	2.88	5,961.2	99.2	7年
7,935	3.73	2.73	6,183.4	98.4	12年
7,611	3.45	2.60	6,396.5	98.4	17年
6,661	2.92	2.52	6,583.1	96.2	22年
4,267	1.82	2.44	6,704.4	95.5	27年
3,041	1.27	2.36	6,789.6	94.3	令2年

(注) 人口密度の算出にあたっては、平成3年9月1日から平成27年2月1日までは総務省統計局が推計した面積(35.71km²)を使用し、平成27年3月1日以降は、国土地理院「全国都道府県市区町村別面積調」による参考値の面積(35.70km²)で算出しています。

24 年齢(各歳)、男女別人口

(令和2年10月1日現在)

年齢	総数	男	女	年齢	総数	男	女
0 ~ 4	9,082	4,654	4,428	25 ~ 29	9,789	4,822	4,967
0	1,591	826	765	25	1,989	1,006	983
1	1,694	876	818	26	1,976	958	1,018
2	1,841	953	888	27	1,943	961	982
3	1,920	972	948	28	1,909	925	984
4	2,036	1,027	1,009	29	1,972	972	1,000
5 ~ 9	10,769	5,533	5,236	30 ~ 34	11,103	5,540	5,563
5	2,095	1,055	1,040	30	1,951	965	986
6	2,065	1,059	1,006	31	2,072	1,000	1,072
7	2,200	1,174	1,026	32	2,247	1,115	1,132
8	2,135	1,084	1,051	33	2,348	1,167	1,181
9	2,274	1,161	1,113	34	2,485	1,293	1,192
10 ~ 14	11,210	5,670	5,540	35 ~ 39	14,424	7,011	7,413
10	2,223	1,108	1,115	35	2,629	1,259	1,370
11	2,211	1,088	1,123	36	2,853	1,358	1,495
12	2,312	1,179	1,133	37	2,945	1,460	1,485
13	2,332	1,204	1,128	38	2,956	1,442	1,514
14	2,132	1,091	1,041	39	3,041	1,492	1,549
15 ~ 19	11,459	5,699	5,760	40 ~ 44	17,585	8,739	8,846
15	2,227	1,093	1,134	40	3,323	1,657	1,666
16	2,263	1,150	1,113	41	3,397	1,711	1,686
17	2,325	1,146	1,179	42	3,507	1,701	1,806
18	2,280	1,155	1,125	43	3,587	1,764	1,823
19	2,364	1,155	1,209	44	3,771	1,906	1,865
20 ~ 24	11,069	5,502	5,567	45 ~ 49	20,992	10,399	10,593
20	2,416	1,172	1,244	45	3,975	1,949	2,026
21	2,340	1,187	1,153	46	4,197	2,094	2,103
22	2,286	1,154	1,132	47	4,300	2,083	2,217
23	2,098	1,038	1,060	48	4,258	2,085	2,173
24	1,929	951	978	49	4,262	2,188	2,074

資料:国勢調査

○3区分別人口

区分	総数	男	女
総数	242,389	117,608	124,781
15歳未満	31,061	15,857	15,204
15 ~ 64歳	144,452	72,042	72,410
65歳以上	64,882	28,473	36,409
平均年齢	47	46	48

24 年齢(各歳)、男女別人口(つづき)

(令和2年10月1日現在)

年齢	総数	男	女	年齢	総数	男	女
50 ~ 54	19,021	9,679	9,342	75 ~ 79	13,705	6,149	7,556
50	4,096	2,076	2,020	75	2,421	1,120	1,301
51	4,138	2,056	2,082	76	2,917	1,308	1,609
52	3,938	2,036	1,902	77	2,815	1,244	1,571
53	3,830	1,980	1,850	78	2,863	1,290	1,573
54	3,019	1,531	1,488	79	2,689	1,187	1,502
55 ~ 59	15,949	8,174	7,775	80 ~ 84	10,481	4,596	5,885
55	3,685	1,897	1,788	80	2,416	1,088	1,328
56	3,335	1,710	1,625	81	2,016	878	1,138
57	3,155	1,632	1,523	82	2,040	923	1,117
58	2,967	1,504	1,463	83	2,034	867	1,167
59	2,807	1,431	1,376	84	1,975	840	1,135
60 ~ 64	13,061	6,477	6,584	85 ~ 89	6,547	2,483	4,064
60	2,747	1,392	1,355	85	1,683	718	965
61	2,710	1,355	1,355	86	1,435	554	881
62	2,605	1,291	1,314	87	1,286	451	835
63	2,457	1,209	1,248	88	1,097	393	704
64	2,542	1,230	1,312	89	1,046	367	679
65 ~ 69	13,804	6,640	7,164	90 ~ 94	2,883	833	2,050
65	2,517	1,206	1,311	90	825	243	582
66	2,517	1,267	1,250	91	686	212	474
67	2,700	1,331	1,369	92	565	169	396
68	2,943	1,391	1,552	93	437	122	315
69	3,127	1,445	1,682	94	370	87	283
70 ~ 74	16,556	7,608	8,948	95 ~ 99	786	148	638
70	3,334	1,581	1,753	95	262	57	205
71	3,645	1,717	1,928	96	194	41	153
72	3,705	1,651	2,054	97	134	23	111
73	3,532	1,597	1,935	98	108	10	98
74	2,340	1,062	1,278	99	88	17	71
				100 ~	120	16	104
				不詳	1,994	1,236	758
				総数	242,389	117,608	124,781

25 年齢(3区分)、男女別人口及び世帯数の推移

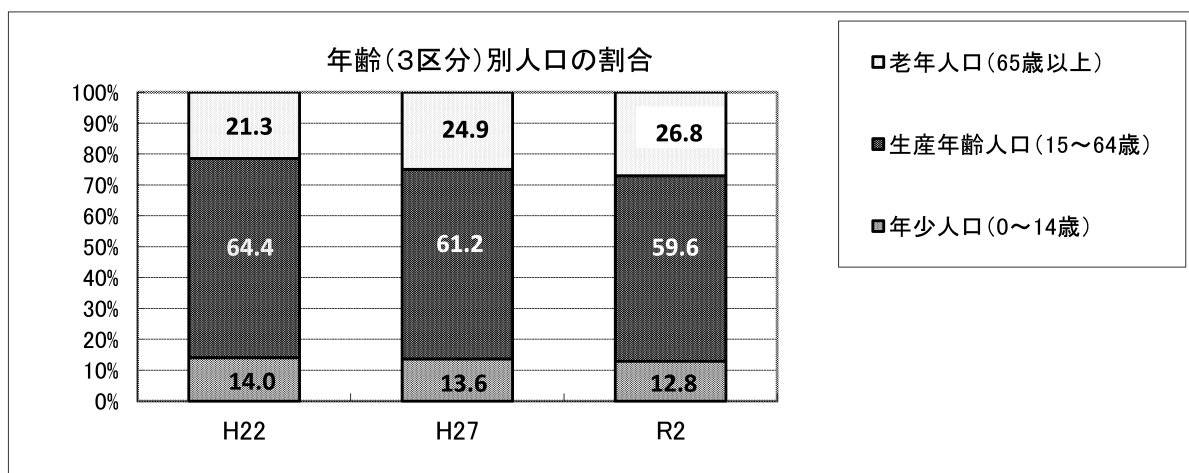
(各年10月1日現在)

	平成22年	平成27年	令和2年	総数に 占める割合 (%)	平成27年～令和2 年の増減数	平成27年～令和2 年の増減率(%)
人 口 総 数	235,081	239,348	242,389	-	3,041	1.3
男	115,245	116,894	117,608	48.5	714	0.6
女	119,836	122,454	124,781	51.5	2,327	1.9
年少人口(0～14歳)	32,813	32,593	31,061	12.8	△ 1,532	△ 4.7
男	16,602	16,545	15,857	6.5	△ 688	△ 4.2
女	16,211	16,048	15,204	6.3	△ 844	△ 5.3
生産年齢人口(15～64歳)	151,477	146,393	144,452	59.6	△ 1,941	△ 1.3
男	75,899	73,462	72,042	29.7	△ 1,420	△ 1.9
女	75,578	72,931	72,410	29.9	△ 521	△ 0.7
老年人口(65歳以上)	50,189	59,592	64,882	26.8	5,290	8.9
男	22,361	26,375	28,473	11.7	2,098	8.0
女	27,828	33,217	36,409	15.0	3,192	9.6
世 帯 総 数	93,445	97,951	102,532	-	4,581	4.7
一 般 世 帯	93,356	97,817	102,364	99.8	4,547	4.6
施 設 等 の 世 帯	89	134	168	0.2	34	25.4

資料:国勢調査

(注)1 「人口総数」には「年齢不詳」を含むため、年齢別人口の合計とは一致しません。

2 「一般世帯」とは、住居と生計を共にしている人々の集まり又は一戸を構えて住んでいる単身者、会社・官公庁などの寄宿舎、独身寮などに居住している単身者などの世帯をいいます。



26 配偶関係(4区分)、年齢(5歳階級)、男女別15歳以上人口及び平均年齢

(令和2年10月1日現在)

区分	男					女				
	総数	未婚	有配偶	死別	離別	総数	未婚	有配偶	死別	離別
総数	100,515	29,606	61,671	2,826	3,016	108,819	24,588	62,748	12,553	5,628
15 ～ 19	5,699	5,674	4	1	-	5,760	5,730	12	1	-
20 ～ 24	5,502	5,157	180	2	6	5,567	5,114	295	5	18
25 ～ 29	4,822	3,382	1,093	1	32	4,967	3,141	1,585	1	56
30 ～ 34	5,540	2,489	2,715	2	71	5,563	1,905	3,343	6	164
35 ～ 39	7,011	2,136	4,459	3	130	7,413	1,527	5,403	11	291
40 ～ 44	8,739	2,235	5,948	20	221	8,846	1,568	6,579	44	466
45 ～ 49	10,399	2,537	7,026	40	377	10,593	1,724	7,745	100	784
50 ～ 54	9,679	2,138	6,696	48	453	9,342	1,249	6,903	160	798
55 ～ 59	8,174	1,484	5,868	79	444	7,775	802	5,903	240	663
60 ～ 64	6,477	841	4,947	124	371	6,584	456	5,121	333	569
65 ～ 69	6,640	650	5,320	207	302	7,164	349	5,458	738	479
70 ～ 74	7,608	516	6,243	393	288	8,948	341	6,310	1,497	570
75 ～ 79	6,149	206	5,101	536	165	7,556	250	4,433	2,214	360
80 ～ 84	4,596	103	3,681	556	103	5,885	178	2,492	2,620	244
85 ～ 89	2,483	43	1,803	483	45	4,064	168	950	2,464	105
90 ～ 94	833	13	521	246	8	2,050	62	196	1,535	44
95 ～ 99	148	2	64	73	-	638	21	20	499	15
100歳以上	16	-	2	12	-	104	3	-	85	2
(再掲)										
65歳以上	28,473	1,533	22,735	2,506	911	36,409	1,372	19,859	11,652	1,819
75歳以上	14,225	367	11,172	1,906	321	20,297	682	8,091	9,417	770
85歳以上	3,480	58	2,390	814	53	6,856	254	1,166	4,583	166
平均年齢	51.8	35.2	58.3	78.3	58.1	53.9	33.0	55.9	80.6	58.1

資料:国勢調査

(注)1 総数には配偶関係「不詳」を含みます。

2 平均年齢は、小数点第2位を四捨五入しています。

27 世帯の家族類型別一般世帯数・一般世帯人員

(令和2年10月1日現在)

区分	一般世帯数	一般世帯人員	うち6歳未満世帯員のいる一般世帯数	うち6歳未満世帯員のいる一般世帯人員	うち6歳未満世帯人員
総数 ※1	102,364	238,733	8,777	33,323	11,156
A 親族世帯	70,501	205,739	8,756	33,227	11,133
I 核家族世帯	65,993	188,230	8,331	31,030	10,607
(1) 夫婦のみ	23,867	47,734	-	-	-
(2) 夫婦と子供	32,574	118,068	7,975	30,071	10,181
(3) 男親と子供	1,549	3,529	9	22	10
(4) 女親と子供	8,003	18,899	347	937	416
II 核家族以外の世帯	4,508	17,509	425	2,197	526
(5) 夫婦と両親	99	396	-	-	-
① 夫婦と夫の親	62	248	-	-	-
② 夫婦と妻の親	37	148	-	-	-
(6) 夫婦とひとり親	763	2,289	-	-	-
① 夫婦と夫の親	470	1,410	-	-	-
② 夫婦と妻の親	293	879	-	-	-
(7) 夫婦，子供と両親 ※2	337	1,955	76	444	97
① 夫婦，子供と夫の親	247	1,435	54	315	72
② 夫婦，子供と妻の親	90	520	22	129	25
(8) 夫婦，子供とひとり親 ※2	1,228	5,671	130	657	172
① 夫婦，子供と夫の親	775	3,593	79	393	104
② 夫婦，子供と妻の親	450	2,066	51	264	68
(9) 夫婦と他の親族(親，子供を含まない)	146	452	2	6	2
(10) 夫婦，子供と他の親族(親を含まない)	478	2,206	100	486	114
(11) 夫婦，親と他の親族(子供を含まない) ※2	54	259	6	41	8
① 夫婦，夫の親と他の親族	27	123	-	-	-
② 夫婦，妻の親と他の親族	14	63	1	5	1
(12) 夫婦，子供，親と他の親族 ※2	118	743	52	344	70
① 夫婦，子供，夫の親と他の親族	86	539	35	232	48
② 夫婦，子供，妻の親と他の親族	31	199	17	112	22
(13) 兄弟姉妹のみ	541	1,121	-	-	-
(14) 他に分類されない世帯	744	2,417	59	219	63
B 非親族を含む世帯	802	1,898	21	96	23
C 単独世帯	31,039	31,039	-	-	-
(再掲)					
母子世帯	1,145	2,929	173	453	201
父子世帯	156	391	6	15	6

資料:国勢調査

(注)※1 世帯の家族類型「不詳」を含みます。

※2 夫の親か妻の親か特定できない場合を含みます。

27 世帯の家族類型別一般世帯数・一般世帯人員(つづき)

(令和2年10月1日現在)

うち18歳未満世帯員 のいる一般世帯数	うち18歳未満世帯員 のいる一般世帯人員	うち18歳未満世 帯人員	3世代 世帯数	3世代 世帯人員
22,974	87,332	37,752	2,669	12,325
22,900	87,046	37,652	2,655	12,254
21,426	79,846	35,425	-	-
-	-	-	-	-
19,221	73,767	32,137	-	-
217	595	310	-	-
1,988	5,484	2,978	-	-
1,474	7,200	2,227	2,655	12,254
-	-	-	-	-
-	-	-	-	-
-	-	-	-	-
-	-	-	-	-
-	-	-	-	-
230	1,360	393	337	1,955
169	995	286	247	1,435
61	365	107	90	520
556	2,738	902	1,228	5,671
347	1,714	555	775	3,593
209	1,024	347	450	2,066
21	67	23	-	-
297	1,415	401	417	1,921
11	68	17	13	75
4	22	6	5	24
1	5	1	1	5
95	608	151	118	743
67	428	103	86	539
28	180	48	31	199
1	2	1	-	-
263	942	339	542	1,889
66	278	92	14	71
8	8	8	-	-
1,035	2,706	1,534	-	-
127	333	186	-	-

28 世帯人員別一般世帯数

(各年10月1日現在)

区 分	一 般 世 帯									(再掲)		
	世 帯 数 (人 員 内 訳)								世 帯 人 員	1 世 帯 当 た り の 人 員	間 借 り ・ 下 宿 者	会 社 な ど の 独 身 寮 の 単 身 者
	総 数	1 人	2 人	3 人	4 人	5 人	6 人	7 人 以 上				
平成22年	93,356	24,205	27,786	19,579	16,245	4,300	978	263	232,770	2.49	557	771
平成27年	97,817	27,388	29,841	19,690	15,601	4,180	879	238	236,450	2.42	572	550
令和2年	102,364	31,039	31,895	19,745	14,953	3,778	756	198	238,733	2.33	780	342

資料:国勢調査

29 住居の種類・所有関係別65歳以上の世帯員がいる一般世帯数

(令和2年10月1日現在)

区分	世帯数	世帯人員	65歳以上 世帯人員	65歳以上世帯員が いる一般世帯の 1世帯当たり人員
65歳以上の世帯員がいる一般世帯計	41,706	88,099	61,793	2.11
住宅に住む一般世帯計	41,584	87,898	61,611	2.11
主世帯計	41,214	87,343	61,139	2.12
持ち家	33,779	74,892	51,606	2.22
公営・都市再生機構・公社の借家	3,294	5,466	4,432	1.66
民営の借家	4,073	6,814	5,016	1.67
給与住宅	68	171	85	2.51
間借り	370	555	472	1.50
住宅以外に住む一般世帯	122	201	182	1.65

資料:国勢調査

(注) 1世帯当たり人員は、小数点第3位を四捨五入しています。

30 住居の種類・所有関係別一般世帯数

(各年10月1日現在)

区分	世帯数	世帯人員	1世帯当たり人員
平成22年			
一般世帯計	93,356	232,770	2.49
住宅に住む一般世帯計	92,469	231,715	2.51
主世帯計	91,317	229,252	2.51
持ち家	61,299	171,137	2.79
公営・公団・公社の借家	5,630	11,546	2.05
民営の借家	22,704	42,573	1.88
給与住宅	1,684	3,996	2.37
間借り	1,152	2,463	2.14
住宅以外に住む一般世帯	887	1,055	1.19
平成27年			
一般世帯計	97,817	236,450	2.42
住宅に住む一般世帯計	96,771	234,875	2.43
主世帯計	95,998	233,300	2.43
持ち家	66,138	178,382	2.70
公営・都市再生機構・公社の借家	5,201	9,800	1.88
民営の借家	23,291	41,763	1.79
給与住宅	1,368	3,355	2.45
間借り	773	1,575	2.04
住宅以外に住む一般世帯	1,046	1,575	1.51
令和2年			
一般世帯計	102,364	238,733	2.33
住宅に住む一般世帯計	101,674	237,702	2.34
主世帯計	100,558	235,672	2.34
持ち家	70,422	183,087	2.60
公営・都市再生機構・公社の借家	4,824	8,454	1.75
民営の借家	23,855	41,281	1.73
給与住宅	1,457	2,850	1.96
間借り	1,116	2,030	1.82
住宅以外に住む一般世帯	690	1,031	1.49

資料:国勢調査

(注) 1世帯当たり人員は、小数点第3位を四捨五入しています。

31 住宅の建て方、所有関係別住宅に住む一般世帯数

(令和2年10月1日現在)

区分	総数	一戸建	長屋建	総数	
					1・2階建
一 般 世 帯 数	102,364	-	-	-	-
住宅に住む一般世帯	101,674	58,888	2,093	40,597	14,671
主 世 帯	100,558	58,117	2,065	40,283	14,517
持 ち 家	70,422	55,973	519	13,873	513
公営・都市再生機構・公社の借家	4,824	4	41	4,779	50
民 営 の 借 家	23,855	1,978	1,452	20,399	13,484
給 与 住 宅	1,457	162	53	1,232	470
間 借 り	1,116	771	28	314	154
一 般 世 帯 人 員	238,733	-	-	-	-
住宅に住む一般世帯	237,702	156,006	4,800	76,664	23,248
主 世 帯	235,672	154,484	4,743	76,223	23,031
持 ち 家	183,087	149,234	1,082	32,618	991
公営・都市再生機構・公社の借家	8,454	9	79	8,366	90
民 営 の 借 家	41,281	4,714	3,443	33,075	21,235
給 与 住 宅	2,850	527	139	2,164	715
間 借 り	2,030	1,522	57	441	217
1 世 帯 当 た り 人 員	2.33	-	-	-	-
住宅に住む一般世帯	2.34	2.65	2.29	1.89	1.58
主 世 帯	2.34	2.66	2.30	1.89	1.59
持 ち 家	2.60	2.67	2.08	2.35	1.93
公営・都市再生機構・公社の借家	1.75	2.25	1.93	1.75	1.80
民 営 の 借 家	1.73	2.38	2.37	1.62	1.57
給 与 住 宅	1.96	3.25	2.62	1.76	1.52
間 借 り	1.82	1.97	2.04	1.40	1.41

資料:国勢調査

(注) 1世帯当たり人員は、小数点第3位を四捨五入しています。

31 住宅の建て方、所有関係別住宅に住む一般世帯数(つづき)

(令和2年10月1日現在)

共同住宅									その他
建物全体の階数				(別掲)世帯が住んでいる階					
3～5	6～10	11～14	15階以上	1・2階建	3～5	6～10	11～14	15階以上	
-	-	-	-	-	-	-	-	-	-
13,826	6,990	3,780	1,330	24,327	11,168	4,008	1,005	89	96
13,735	6,946	3,761	1,324	24,102	11,108	3,986	998	89	93
4,247	4,269	3,550	1,294	4,407	5,298	3,126	955	87	57
3,240	1,489	-	-	1,850	2,462	467	-	-	-
5,660	1,051	178	26	17,060	2,962	339	36	2	26
588	137	33	4	785	386	54	7	-	10
91	44	19	6	225	60	22	7	-	3
-	-	-	-	-	-	-	-	-	-
26,101	14,778	9,125	3,412	42,350	22,705	8,998	2,421	190	232
25,969	14,722	9,100	3,401	42,028	22,624	8,973	2,408	190	222
9,561	10,133	8,621	3,312	10,217	12,440	7,456	2,321	184	153
5,757	2,519	-	-	3,120	4,464	782	-	-	-
9,582	1,802	383	73	27,403	4,988	613	65	6	49
1,069	268	96	16	1,288	732	122	22	-	20
132	56	25	11	322	81	25	13	-	10
-	-	-	-	-	-	-	-	-	-
1.89	2.11	2.41	2.57	1.74	2.03	2.25	2.41	2.13	2.42
1.89	2.12	2.42	2.57	1.74	2.04	2.25	2.41	2.13	2.39
2.25	2.37	2.43	2.56	2.32	2.35	2.39	2.43	2.11	2.68
1.78	1.69	-	-	1.69	1.81	1.67	-	-	-
1.69	1.71	2.15	2.81	1.61	1.68	1.81	1.81	3.00	1.88
1.82	1.96	2.91	4.00	1.64	1.90	2.26	3.14	-	2.00
1.45	1.27	1.32	1.83	1.43	1.35	1.14	1.86	-	3.33

32 住宅の建て方別住宅に住む65歳以上世帯員のいる一般世帯の主世帯数

(令和2年10月1日現在)

区分	主世帯数	主世帯人員	65歳以上世帯人員	1世帯当たり人員	65歳以上世帯員がいる1世帯当たり人員
総数	41,214	87,343	61,139	2.3	2.1
一戸建	29,218	65,759	44,757	2.6	2.2
長屋建	608	1,192	862	2.3	2.0
共同住宅	11,344	20,293	15,461	1.9	1.8
建物全体の階数					
1・2階建	2,297	3,486	2,757	1.6	1.5
3～5階建	4,781	8,689	6,666	1.9	1.8
6階建以上	4,266	8,118	6,038	2.4	1.9
(別掲)					
世帯が住んでいる階					
1・2階	5,830	9,879	7,656	1.7	1.7
3～5階	3,821	7,154	5,363	2.0	1.9
6階以上	1,693	3,260	2,442	2.3	1.9
その他	44	99	59	2.4	2.2

資料:国勢調査

33 年齢(5歳階級)、男女別高齢単独世帯数

(令和2年10月1日現在)

区分	総数	65～69	70～74	75～79	80～84	85歳以上
65歳以上の高齢単独世帯数	11,752	1,958	2,483	2,424	2,261	2,626
男	3,700	976	996	672	539	517
女	8,052	982	1,487	1,752	1,722	2,109

資料:国勢調査

34 夫の年齢(5歳階級)、妻の年齢(5歳階級)別夫婦のみの世帯数

(令和2年10月1日現在)

区分	妻が60歳以上							(別掲)
	総数	60～64	65～69	70～74	75～79	80～84	85歳以上	妻が60歳未満
総数	23,867	2,597	3,317	4,156	2,893	1,649	674	8,581
夫が60歳未満	7,460	192	35	11	2	-	-	7,220
60～64歳	2,180	1,070	121	21	5	3	-	960
65～69歳	3,013	1,037	1,410	228	30	8	-	300
70～74歳	3,942	268	1,476	1,939	166	14	6	73
75～79歳	3,370	25	243	1,696	1,230	140	13	23
80～84歳	2,393	5	23	239	1,247	798	77	4
85歳以上	1,509	-	9	22	213	686	578	1

資料:国勢調査

35 都市計画の地域区分、男女別人口並びに世帯の種類別世帯数及び世帯人員

都市計画の地域区分	人 口		
	総数	うち15歳未満	うち65歳以上
総 数	242,389	31,061	64,882
A 都 市 計 画 区 域	242,389	31,061	64,882
ⅰ 市 街 化 区 域	232,384	30,058	60,659
1 工 業 区 域	19,773	2,922	4,426
[1] 工 業 A 区 域	5,142	968	1,013
(1) 工 業 専 用 地 域	4	-	-
(2) 工 業 専 用 地 域 と そ の 他	731	69	298
(3) 工 業 地 域	4,284	892	675
(4) 工 業 地 域 と そ の 他	123	7	40
[2] 工 業 B 区 域	14,631	1,954	3,413
(5) 準 工 業 地 域	11,397	1,342	2,715
(6) 準 工 業 地 域 と そ の 他	3,234	612	698
2 商 業 区 域	16,927	1,791	4,275
[1] 商 業 A 区 域	3,922	435	838
(7) 商 業 地 域	3,181	371	671
(8) 商 業 地 域 と そ の 他	741	64	167
[2] 商 業 B 区 域	13,005	1,356	3,437
(9) 近 隣 商 業 地 域	2,094	190	580
(10) 近 隣 商 業 地 域 と そ の 他	10,911	1,166	2,857
3 住 居 区 域	195,684	25,345	51,958
[1] 住 居 地 域	61,992	7,881	14,675
(11) 準 住 居 地 域	790	82	107
(12) 第 2 種 住 居 地 域	646	63	134
(13) 第 1 種 住 居 地 域	20,638	2,358	5,053
(14) 住 居 地 域 混 合	2,484	340	521
(15) 住 居 地 域 と そ の 他	37,434	5,038	8,860
[2] 中 高 層 住 居 専 用 地 域	84,418	10,527	24,050
(16) 第 2 種 中 高 層 住 居 専 用 地 域	661	126	109
(17) 第 1 種 中 高 層 住 居 専 用 地 域	68,028	8,251	19,958
(18) 中 高 層 住 居 専 用 地 域 混 合	3,061	444	711
(19) 中 高 層 住 居 専 用 地 域 と そ の 他	12,668	1,706	3,272
[3] 低 層 住 居 専 用 地 域	49,274	6,937	13,233
(20) 第 2 種 低 層 住 居 専 用 地 域	-	-	-
(21) 第 1 種 低 層 住 居 専 用 地 域	47,495	6,679	12,805
(22) 低 層 住 居 専 用 地 域 混 合	1,779	258	428
ⅱ 市 街 化 調 整 区 域	10,005	1,003	4,223
ⅲ 非 線 引 き の 区 域	-	-	-
B 都 市 計 画 区 域 以 外 の 区 域	-	-	-

資料:国勢調査

(注)1 年齢「不詳」を含みます。

2 用途地域未設定の地域を含みます。

(令和2年10月1日現在)

		世帯数			世帯人員	
男	女	総数	一般世帯	施設等の世帯	一般世帯	施設等の世帯
117,608	124,781	102,532	102,364	168	238,733	3,656
117,608	124,781	102,532	102,364	168	238,733	3,656
112,896	119,488	99,214	99,079	135	230,227	2,157
9,574	10,199	8,097	8,071	26	19,281	492
2,503	2,639	1,958	1,952	6	4,953	189
3	1	2	2	-	4	-
331	400	252	250	2	546	185
2,112	2,172	1,652	1,648	4	4,280	4
57	66	52	52	-	123	-
7,071	7,560	6,139	6,119	20	14,328	303
5,535	5,862	4,878	4,860	18	11,183	214
1,536	1,698	1,261	1,259	2	3,145	89
8,036	8,891	8,289	8,274	15	16,724	203
1,816	2,106	2,040	2,040	-	3,922	-
1,472	1,709	1,640	1,640	-	3,181	-
344	397	400	400	-	741	-
6,220	6,785	6,249	6,234	15	12,802	203
972	1,122	1,069	1,064	5	1,990	104
5,248	5,663	5,180	5,170	10	10,812	99
95,286	100,398	82,828	82,734	94	194,222	1,462
30,544	31,448	26,658	26,638	20	61,595	397
411	379	363	363	-	790	-
301	345	346	346	-	646	-
10,184	10,454	9,064	9,057	7	20,519	119
1,227	1,257	1,072	1,071	1	2,426	58
18,421	19,013	15,813	15,801	12	37,214	220
40,818	43,600	36,011	35,977	34	83,723	695
344	317	255	255	-	661	-
32,925	35,103	29,193	29,162	31	67,347	681
1,498	1,563	1,265	1,265	-	3,061	-
6,051	6,617	5,298	5,295	3	12,654	14
23,924	25,350	20,159	20,119	40	48,904	370
-	-	-	-	-	-	-
23,036	24,459	19,431	19,391	40	47,125	370
888	891	728	728	-	1,779	-
4,712	5,293	3,318	3,285	33	8,506	1,499
-	-	-	-	-	-	-
-	-	-	-	-	-	-

36 都市計画の地域区分、住居の種類、住宅の建て方別一般世帯数

(令和2年10月1日現在)

都市計画の地域区分	総数	一戸建	長屋建	共同住宅				その他
				総数	建物全体の階数			
					1・2階建	3～5階建	6階建以上	
総数	101,674	58,888	2,093	40,597	14,671	13,826	12,100	96
A都市計画区域	101,674	58,888	2,093	40,597	14,671	13,826	12,100	96
Ⅰ市街化区域	98,444	55,785	2,075	40,492	14,587	13,805	12,100	92
1工業区域	7,923	2,502	116	5,300	720	759	3,821	5
[1]工業A区域	1,940	648	25	1,267	156	44	1,067	-
(1)工業専用地域	2	2	-	-	-	-	-	-
(2)工業専用地域とその他	245	131	10	104	42	16	46	-
(3)工業地域	1,641	470	9	1,162	114	27	1,021	-
(4)工業地域とその他	52	45	6	1	-	1	-	-
[2]工業B区域	5,983	1,854	91	4,033	564	715	2,754	5
(5)準工業地域	4,732	1,403	67	3,257	440	600	2,217	5
(6)準工業地域とその他	1,251	451	24	776	124	115	537	-
2商業区域	8,224	3,359	107	4,731	1,263	1,467	2,001	27
[1]商業A区域	2,027	266	2	1,751	86	263	1,402	8
(7)商業地域	1,627	136	1	1,484	30	209	1,245	6
(8)商業地域とその他	400	130	1	267	56	54	157	2
[2]商業B区域	6,197	3,093	105	2,980	1,177	1,204	599	19
(9)近隣商業地域	1,058	270	4	783	122	272	389	1
(10)近隣商業地域とその他	5,139	2,823	101	2,197	1,055	932	210	18
3住居区域	82,297	49,924	1,852	30,461	12,604	11,579	6,278	60
[1]住居地域	26,424	13,919	477	11,998	4,435	3,840	3,723	30
(11)準住居地域	363	15	-	348	9	11	328	-
(12)第2種住居地域	344	98	2	244	80	46	118	-
(13)第1種住居地域	8,922	3,864	111	4,940	1,382	1,755	1,803	7
(14)住居地域混合	1,053	585	23	442	241	108	93	3
(15)住居地域とその他	15,742	9,357	341	6,024	2,723	1,920	1,381	20
[2]中高層住居専用地域	35,846	21,064	753	14,007	5,080	6,402	2,525	22
(16)第2種中高層住居専用地域	255	144	6	105	52	53	-	-
(17)第1種中高層住居専用地域	29,057	16,311	586	12,144	4,277	5,419	2,448	16
(18)中高層住居専用地域混合	1,258	807	27	423	170	176	77	1
(19)中高層住居専用地域とその他	5,276	3,802	134	1,335	581	754	-	5
[3]低層住居専用地域	20,027	14,941	622	4,456	3,089	1,337	30	8
(20)第2種低層住居専用地域	-	-	-	-	-	-	-	-
(21)第1種低層住居専用地域	19,299	14,470	579	4,242	3,050	1,162	30	8
(22)低層住居専用地域混合	728	471	43	214	39	175	-	-
Ⅱ市街化調整区域	3,230	3,103	18	105	84	21	-	4
Ⅲ非線引きの区域	-	-	-	-	-	-	-	-
B都市計画区域以外の区域	-	-	-	-	-	-	-	-

資料:国勢調査

37 産業(大分類)、従業上の地位別、男女別15歳以上就業者数

(令和2年10月1日現在)

区分	総数	雇用者	役員	雇人の ある業主	雇人の ない業主	家族 従業者	家庭 内職者
総数	105,229	88,551	5,612	1,452	5,896	1,591	82
A 農業, 林業	845	205	33	50	312	242	-
B 漁業	9	5	2	2	-	-	-
C 鉱業, 採石業, 砂利採取業	8	6	2	-	-	-	-
D 建設業	6,462	4,086	1,111	194	823	185	-
E 製造業	15,008	13,856	702	31	198	36	73
F 電気・ガス・熱供給・水道業	395	383	7	-	1	-	-
G 情報通信業	5,125	4,449	360	20	251	26	-
H 運輸業, 郵便業	5,449	5,002	180	13	187	7	-
I 卸売業, 小売業	17,174	15,277	934	162	508	211	-
J 金融業, 保険業	2,372	2,188	118	8	38	2	-
K 不動産業, 物品賃貸業	2,892	1,972	453	42	319	89	-
L 学術研究, 専門・技術サービス業	5,173	3,415	529	176	892	135	-
M 宿泊業, 飲食サービス業	5,905	5,128	134	212	247	160	-
N 生活関連サービス業, 娯楽業	4,238	3,051	237	174	598	145	1
O 教育, 学習支援業	5,719	4,969	140	65	476	40	-
P 医療, 福祉	13,678	12,716	250	243	219	154	-
Q 複合サービス事業	399	395	1	-	-	-	-
R サービス業(他に分類されないもの)	7,706	6,653	391	38	504	42	8
S 公務(他に分類されるものを除く)	3,297	3,297	-	-	-	-	-
T 分類不能の産業	3,375	1,498	28	22	323	117	-
(再掲)第1次産業	854	210	35	52	312	242	-
(再掲)第2次産業	21,478	17,948	1,815	225	1,021	221	73
(再掲)第3次産業	79,522	68,895	3,734	1,153	4,240	1,011	9

資料:国勢調査

(注) 総数には従業上の地位「不詳」を含みます。

38 労働力状態別、男女別15歳以上人口

(令和2年10月1日現在)

区分	平成27年			令和2年		
	総数	男	女	総数	男	女
15歳以上人口総数	205,985	99,837	106,148	209,334	100,515	108,819
労働力人口計	111,987	65,215	46,772	109,245	60,853	48,392
就業者計	107,642	62,356	45,286	105,229	58,389	46,840
主に仕事	84,823	58,744	26,079	82,952	54,154	28,798
家事のほか仕事	18,144	1,310	16,834	16,418	1,436	14,982
通学のかたわら仕事	2,785	1,365	1,420	3,221	1,530	1,691
休業者	1,890	937	953	2,638	1,269	1,369
完全失業者	4,345	2,859	1,486	4,016	2,464	1,552
非労働力人口計	80,383	27,139	53,244	70,000	24,285	45,715
家事	35,688	3,454	32,234	29,664	3,256	26,408
通学	12,043	6,320	5,723	10,010	5,129	4,881
その他	32,652	17,365	15,287	30,326	15,900	14,426

資料: 国勢調査

(注) 総数には労働力状態「不詳」を含みます。

39 労働力状態(8区分)、年齢(5歳階級)別、男女別15歳以上人口

(令和2年10月1日現在)

区 分	総数	労働力人口							非労働力人口				不詳
		労働力人口 総数	就業者	主に 仕事	家事的 ほか 仕事	通学の かたわ ら仕事	休業者	完全 失業者	非労働 力人口 総数	家事	通学	その 他	
総 数	209,334	109,245	105,229	82,952	16,418	3,221	2,638	4,016	70,000	29,664	10,010	30,326	30,089
15～19歳	11,459	1,960	1,877	325	48	1,462	42	83	7,876	46	7,654	176	1,623
20～24歳	11,069	6,599	6,200	4,237	163	1,665	135	399	2,579	199	2,159	221	1,891
25～29歳	9,789	7,089	6,706	6,249	251	40	166	383	775	510	111	154	1,925
30～34歳	11,103	7,684	7,336	6,516	520	16	284	348	1,253	1,076	27	150	2,166
35～39歳	14,424	9,755	9,394	8,022	1,064	12	296	361	1,961	1,764	17	180	2,708
40～44歳	17,585	12,336	11,920	9,956	1,773	6	185	416	2,120	1,878	11	231	3,129
45～49歳	20,992	15,303	14,798	12,006	2,612	6	174	505	2,294	1,963	13	318	3,395
50～54歳	19,021	14,234	13,812	11,225	2,406	4	177	422	2,140	1,825	5	310	2,647
55～59歳	15,949	11,755	11,410	9,165	2,058	2	185	345	2,454	2,097	5	352	1,740
60～64歳	13,061	8,608	8,289	6,488	1,661	1	139	319	3,462	2,597	2	863	991
65～69歳	13,804	6,092	5,849	4,129	1,528	3	189	243	6,771	3,583	-	3,188	941
70～74歳	16,556	4,570	4,444	2,889	1,301	-	254	126	10,398	4,484	2	5,912	1,588
75～79歳	13,705	2,045	2,003	1,154	649	2	198	42	9,716	3,537	3	6,176	1,944
80～84歳	10,481	825	804	411	259	-	134	21	7,842	2,416	1	5,425	1,814
85歳以上	10,336	390	387	180	125	2	80	3	8,359	1,689	-	6,670	1,587
男	100,515	60,853	58,389	54,154	1,436	1,530	1,269	2,464	24,285	3,256	5,129	15,900	15,377
15～19歳	5,699	889	835	183	20	608	24	54	3,969	17	3,841	111	841
20～24歳	5,502	3,154	2,932	1,963	47	875	47	222	1,335	36	1,177	122	1,013
25～29歳	4,822	3,583	3,388	3,292	35	22	39	195	191	31	68	92	1,048
30～34歳	5,540	4,262	4,052	3,975	23	7	47	210	146	39	14	93	1,132
35～39歳	7,011	5,456	5,229	5,146	28	5	50	227	165	50	7	108	1,390
40～44歳	8,739	6,876	6,629	6,513	37	3	76	247	220	67	4	149	1,643
45～49歳	10,399	8,247	7,980	7,841	52	2	85	267	304	99	8	197	1,848
50～54歳	9,679	7,899	7,660	7,506	56	1	97	239	279	88	3	188	1,501
55～59歳	8,174	6,726	6,514	6,362	56	2	94	212	364	124	4	236	1,084
60～64歳	6,477	5,138	4,899	4,713	100	-	86	239	744	221	1	522	595
65～69歳	6,640	3,772	3,575	3,132	305	3	135	197	2,394	467	-	1,927	474
70～74歳	7,608	2,886	2,781	2,233	358	-	190	105	4,065	718	1	3,346	657
75～79歳	6,149	1,238	1,206	859	201	1	145	32	4,144	588	-	3,556	767
80～84歳	4,596	489	473	298	80	-	95	16	3,336	464	1	2,871	771
85歳以上	3,480	238	236	138	38	1	59	2	2,629	247	-	2,382	613
女	108,819	48,392	46,840	28,798	14,982	1,691	1,369	1,552	45,715	26,408	4,881	14,426	14,712
15～19歳	5,760	1,071	1,042	142	28	854	18	29	3,907	29	3,813	65	782
20～24歳	5,567	3,445	3,268	2,274	116	790	88	177	1,244	163	982	99	878
25～29歳	4,967	3,506	3,318	2,957	216	18	127	188	584	479	43	62	877
30～34歳	5,563	3,422	3,284	2,541	497	9	237	138	1,107	1,037	13	57	1,034
35～39歳	7,413	4,299	4,165	2,876	1,036	7	246	134	1,796	1,714	10	72	1,318
40～44歳	8,846	5,460	5,291	3,443	1,736	3	109	169	1,900	1,811	7	82	1,486
45～49歳	10,593	7,056	6,818	4,165	2,560	4	89	238	1,990	1,864	5	121	1,547
50～54歳	9,342	6,335	6,152	3,719	2,350	3	80	183	1,861	1,737	2	122	1,146
55～59歳	7,775	5,029	4,896	2,803	2,002	-	91	133	2,090	1,973	1	116	656
60～64歳	6,584	3,470	3,390	1,775	1,561	1	53	80	2,718	2,376	1	341	396
65～69歳	7,164	2,320	2,274	997	1,223	-	54	46	4,377	3,116	-	1,261	467
70～74歳	8,948	1,684	1,663	656	943	-	64	21	6,333	3,766	1	2,566	931
75～79歳	7,556	807	797	295	448	1	53	10	5,572	2,949	3	2,620	1,177
80～84歳	5,885	336	331	113	179	-	39	5	4,506	1,952	-	2,554	1,043
85歳以上	6,856	152	151	42	87	1	21	1	5,730	1,442	-	4,288	974

資料: 国勢調査

40 昼夜間人口と流出入人口

(令和2年10月1日現在)

区分	総数	就業者	通学者 (15歳以上)	15歳未満通学者
夜間人口 (常住地による人口)	242,389	105,229	10,010	18,349
昼間人口 (従業地・通学地による人口)	197,099	63,809	6,667	17,822
流出人口	67,869	60,498	6,723	648
横浜市	13,158	11,779	1,272	107
藤沢市	13,259	11,845	1,131	283
平塚市	6,187	5,385	747	55
寒川町	3,541	3,403	134	4
県内他市町村(上記市町村を含む)	51,116	45,406	5,085	625
他県	16,753	15,092	1,638	23
流入人口	22,579	19,078	3,380	121
横浜市	3,004	2,624	362	18
藤沢市	6,000	4,972	985	43
平塚市	3,334	2,878	445	11
寒川町	2,823	2,570	233	20
県内他市町村(上記市町村を含む)	21,222	18,120	2,987	115
他県	1,357	958	393	6
流入・流出差	△ 45,290	△ 41,420	△ 3,343	△ 527

資料:国勢調査

(注)1 夜間人口の総数は、国勢調査時の人口のことです。

2 従業地・通学地「不詳」を含みます。

41 産業(大分類)、年齢(5歳階級)別、男女別15歳以上就業者数及び平均年齢

(令和2年10月1日現在)

区分	総 数	A	B	C	D	E	F	G	H	I
		農 業 ， 林 業	漁 業	砂 利 業 ， 採 石 業 ， 採 取 業	建 設 業	製 造 業	供 電 給 ・ ガ ス ・ 水 道 業 熱	情 報 通 信 業	運 輸 業 ， 郵 便 業	卸 売 業 ， 小 売 業
総 数	105,229	845	9	8	6,462	15,008	395	5,125	5,449	17,174
15 ～ 19 歳	1,877	2	-	-	41	76	-	5	44	672
20 ～ 24	6,200	21	1	-	192	532	7	348	223	1,374
25 ～ 29	6,706	22	-	-	317	866	19	490	276	1,056
30 ～ 34	7,336	33	-	-	394	1,056	21	441	329	1,170
35 ～ 39	9,394	31	-	3	519	1,447	23	606	457	1,443
40 ～ 44	11,920	45	2	-	754	1,927	41	760	606	1,860
45 ～ 49	14,798	66	3	-	1,086	2,455	80	755	900	2,451
50 ～ 54	13,812	69	-	-	972	2,413	79	677	901	2,158
55 ～ 59	11,410	60	1	2	685	2,002	64	580	702	1,898
60 ～ 64	8,289	74	-	2	500	1,167	40	288	475	1,359
65 ～ 69	5,849	103	-	-	423	558	14	97	298	851
70 ～ 74	4,444	137	1	1	364	316	7	39	168	514
75 ～ 79	2,003	73	-	-	158	127	-	29	50	255
80 ～ 84	804	68	-	-	41	43	-	7	16	81
85歳以上	387	41	1	-	16	23	-	3	4	32
平均年齢	48	61	52	53	50	48	49	44	49	46
男	58,389	525	8	7	5,275	11,326	323	3,922	4,171	7,691
15 ～ 19 歳	835	1	-	-	40	49	-	4	39	278
20 ～ 24	2,932	14	1	-	155	341	4	215	150	604
25 ～ 29	3,388	12	-	-	256	584	16	304	199	470
30 ～ 34	4,052	22	-	-	317	801	14	299	244	556
35 ～ 39	5,229	20	-	3	414	1,078	19	456	331	687
40 ～ 44	6,629	29	1	-	596	1,432	30	588	441	838
45 ～ 49	7,980	38	3	-	868	1,782	63	586	650	1,046
50 ～ 54	7,660	38	-	-	810	1,867	65	556	673	935
55 ～ 59	6,514	39	1	2	566	1,610	53	504	557	822
60 ～ 64	4,899	42	-	2	433	957	38	262	411	580
65 ～ 69	3,575	73	-	-	356	433	14	82	265	387
70 ～ 74	2,781	84	1	-	297	257	7	33	152	267
75 ～ 79	1,206	49	-	-	124	89	-	25	44	153
80 ～ 84	473	41	-	-	30	30	-	6	13	46
85歳以上	236	23	1	-	13	16	-	2	2	22
平均年齢	49	61	53	51	50	48	50	45	49	46
女	46,840	320	1	1	1,187	3,682	72	1,203	1,278	9,483
15 ～ 19 歳	1,042	1	-	-	1	27	-	1	5	394
20 ～ 24	3,268	7	-	-	37	191	3	133	73	770
25 ～ 29	3,318	10	-	-	61	282	3	186	77	586
30 ～ 34	3,284	11	-	-	77	255	7	142	85	614
35 ～ 39	4,165	11	-	-	105	369	4	150	126	756
40 ～ 44	5,291	16	1	-	158	495	11	172	165	1,022
45 ～ 49	6,818	28	-	-	218	673	17	169	250	1,405
50 ～ 54	6,152	31	-	-	162	546	14	121	228	1,223
55 ～ 59	4,896	21	-	-	119	392	11	76	145	1,076
60 ～ 64	3,390	32	-	-	67	210	2	26	64	779
65 ～ 69	2,274	30	-	-	67	125	-	15	33	464
70 ～ 74	1,663	53	-	1	67	59	-	6	16	247
75 ～ 79	797	24	-	-	34	38	-	4	6	102
80 ～ 84	331	27	-	-	11	13	-	1	3	35
85歳以上	151	18	-	-	3	7	-	1	2	10
平均年齢	47	61	42	71	49	46	46	40	46	46

資料:国勢調査

41 産業(大分類)、年齢(5歳階級)別、男女別15歳以上就業者数及び平均年齢(つづき)

(令和2年10月1日現在)

J	K	L	M	N	O	P	Q	R	S	T	区分
金融業， 保険業	不動産業， 賃貸業	専門・研究 技術業	飲食・宿泊業， サービス業	サービス業， 生活関連業， 娯楽業	学習支援業， 教育業	医療， 福祉	複合サービス 事業	サービス業 (他に分類され ないもの)	公務 (他に分類され るものを除く)	分類不能の 産業	
2,372	2,892	5,173	5,905	4,238	5,719	13,678	399	7,706	3,297	3,375	総数
2	1	8	672	62	81	36	2	36	3	134	15～19歳
94	96	157	937	406	427	667	31	298	125	264	20～24
192	146	328	298	335	456	988	39	403	281	194	25～29
194	153	341	302	322	470	1,141	29	457	310	173	30～34
248	190	470	472	419	518	1,269	38	605	428	208	35～39
216	241	675	631	422	548	1,643	52	785	420	292	40～44
318	304	699	761	484	642	1,988	74	946	448	338	45～49
403	294	645	555	509	721	1,718	44	929	438	287	50～54
339	259	596	376	356	647	1,417	49	780	383	214	55～59
201	267	447	298	284	591	1,120	32	707	271	166	60～64
79	349	353	241	258	307	800	8	789	112	209	65～69
56	304	276	228	230	186	630	-	661	57	269	70～74
17	159	108	94	99	86	198	1	236	16	297	75～79
10	74	52	31	41	26	45	-	51	4	214	80～84
3	55	18	9	11	13	18	-	23	1	116	85歳以上
47	55	50	41	47	47	48	44	52	46	53	平均年齢
1,081	1,776	3,515	2,272	1,696	2,326	3,460	223	4,858	2,316	1,618	男
-	-	1	276	29	40	10	-	24	2	42	15～19歳
28	53	76	414	137	208	148	8	162	85	129	20～24
65	88	176	127	114	183	264	17	231	192	90	25～29
72	87	203	117	121	214	360	13	285	237	90	30～34
106	122	284	160	163	213	373	24	364	318	94	35～39
88	134	421	255	157	221	421	34	479	321	143	40～44
131	195	455	271	200	180	418	43	563	314	174	45～49
207	164	421	202	190	199	326	20	581	266	140	50～54
176	141	433	140	121	249	247	32	479	256	86	55～59
116	160	363	99	124	267	277	26	476	188	78	60～64
47	235	295	79	141	179	260	5	549	76	99	65～69
29	218	239	84	130	115	239	-	457	42	130	70～74
8	105	92	37	43	42	83	1	157	14	140	75～79
7	43	42	8	21	9	22	-	34	4	117	80～84
1	31	14	3	5	7	12	-	17	1	66	85歳以上
49	56	52	40	48	47	48	47	52	46	53	平均年齢
1,291	1,116	1,658	3,633	2,542	3,393	10,218	176	2,848	981	1,757	女
2	1	7	396	33	41	26	2	12	1	92	15～19歳
66	43	81	523	269	219	519	23	136	40	135	20～24
127	58	152	171	221	273	724	22	172	89	104	25～29
122	66	138	185	201	256	781	16	172	73	83	30～34
142	68	186	312	256	305	896	14	241	110	114	35～39
128	107	254	376	265	327	1,222	18	306	99	149	40～44
187	109	244	490	284	462	1,570	31	383	134	164	45～49
196	130	224	353	319	522	1,392	24	348	172	147	50～54
163	118	163	236	235	398	1,170	17	301	127	128	55～59
85	107	84	199	160	324	843	6	231	83	88	60～64
32	114	58	162	117	128	540	3	240	36	110	65～69
27	86	37	144	100	71	391	-	204	15	139	70～74
9	54	16	57	56	44	115	-	79	2	157	75～79
3	31	10	23	20	17	23	-	17	-	97	80～84
2	24	4	6	6	6	6	-	6	-	50	85歳以上
46	54	45	42	45	47	48	41	50	47	52	平均年齢

42 職業(大分類)、従業上の地位、男女別15歳以上就業者数

(令和2年10月1日現在)

区分	総数	雇用者	役員	雇人の ある業主	雇人の ない業 主	家族従 業者	家庭内 職者	従業上 の地位 「不詳」
総数(職業大分類)	105,229	88,551	5,612	1,452	5,896	1,591	82	2,045
A 管理的職業従事者	2,084	328	1,663	86	-	2	-	5
B 専門的・技術的職業従事者	21,798	18,235	900	498	1,929	131	-	105
C 事務従事者	22,771	21,333	804	17	75	421	-	121
D 販売従事者	14,743	12,810	872	131	671	180	-	79
E サービス職業従事者	13,439	11,670	216	342	807	322	-	82
F 保安職業従事者	1,991	1,950	5	-	24	-	-	12
G 農林漁業従事者	925	283	29	58	317	234	-	4
H 生産工程従事者	10,588	9,277	415	113	532	90	79	82
I 輸送・機械運転従事者	2,875	2,663	52	8	108	6	-	38
J 建設・採掘従事者	3,520	2,037	530	150	704	51	-	48
K 運搬・清掃・包装等従事者	7,362	6,689	100	27	421	40	3	82
L 分類不能の職業	3,133	1,276	26	22	308	114	-	1,387

資料:国勢調査

43 世帯の家族類型・子供の有無、夫婦の就業・非就業別夫婦のいる一般世帯数等

(令和2年10月1日現在)

区分	総数	夫・妻とも 就 業	夫が就業, 妻が非就業	夫が非就業, 妻が就業	夫・妻とも 非 就 業	夫の労働力 【不詳】
夫婦のいる一般世帯						
世帯数	59,717	24,482	13,915(126)	2,036	11,707(50)	7,401
子供なし	24,956	7,787	4,891(96)	1,182	8,004(42)	2,954
子供あり	34,761	16,695	9,024(30)	854	3,703(8)	4,447
夫婦のいる核家族世帯						
世帯数	56,441	22,800	13,116(120)	1,903	11,259(49)	7,194
子供なし	23,867	7,263	4,635(93)	1,124	7,820(41)	2,891
子供あり	32,574	15,537	8,481(27)	779	3,439(8)	4,303
夫婦のいる3世代世帯						
世帯数	2,118	1,129	527(3)	74	253(-)	132
子供なし	13	10	2(-)	1	-	-
子供あり	2,105	1,119	525(3)	73	253(-)	132

資料:国勢調査

(注) ()内は妻の労働力不詳数を示しています。

44 世帯の家族類型・労働力状態(3区分)、男女別15歳以上

(令和2年10月1日現在)

区分	総数	親族のみの世帯			核家族以外の 世帯	非親族を含む 世帯	単独世帯
		親族のみの世帯	核家族世帯	うち夫婦のみ の世帯			
総数(男女別)	205,800	174,841	159,040	47,734	15,801	1,829	29,130
労働力人口	109,101	95,230	86,877	20,957	8,353	1,200	12,671
就業者	105,090	91,904	83,898	20,439	8,006	1,157	12,029
完全失業者	4,011	3,326	2,979	518	347	43	642
非労働力人口	66,612	58,276	52,019	20,981	6,257	263	8,073
不詳	30,087	21,335	20,144	5,796	1,191	366	8,386
男	99,412	84,091	77,569	23,867	6,522	910	14,411
労働力人口	60,761	52,963	48,759	12,314	4,204	631	7,167
就業者	58,302	50,932	46,930	11,991	4,002	609	6,761
完全失業者	2,459	2,031	1,829	323	202	22	406
非労働力人口	23,275	20,793	18,993	8,662	1,800	101	2,381
不詳	15,376	10,335	9,817	2,891	518	178	4,863
女	106,388	90,750	81,471	23,867	9,279	919	14,719
労働力人口	48,340	42,267	38,118	8,643	4,149	569	5,504
就業者	46,788	40,972	36,968	8,448	4,004	548	5,268
完全失業者	1,552	1,295	1,150	195	145	21	236
非労働力人口	43,337	37,483	33,026	12,319	4,457	162	5,692
不詳	14,711	11,000	10,327	2,905	673	188	3,523

資料:国勢調査

45 国籍(12区分)、労働力状態(8区分)、男女別15歳以上外国人数

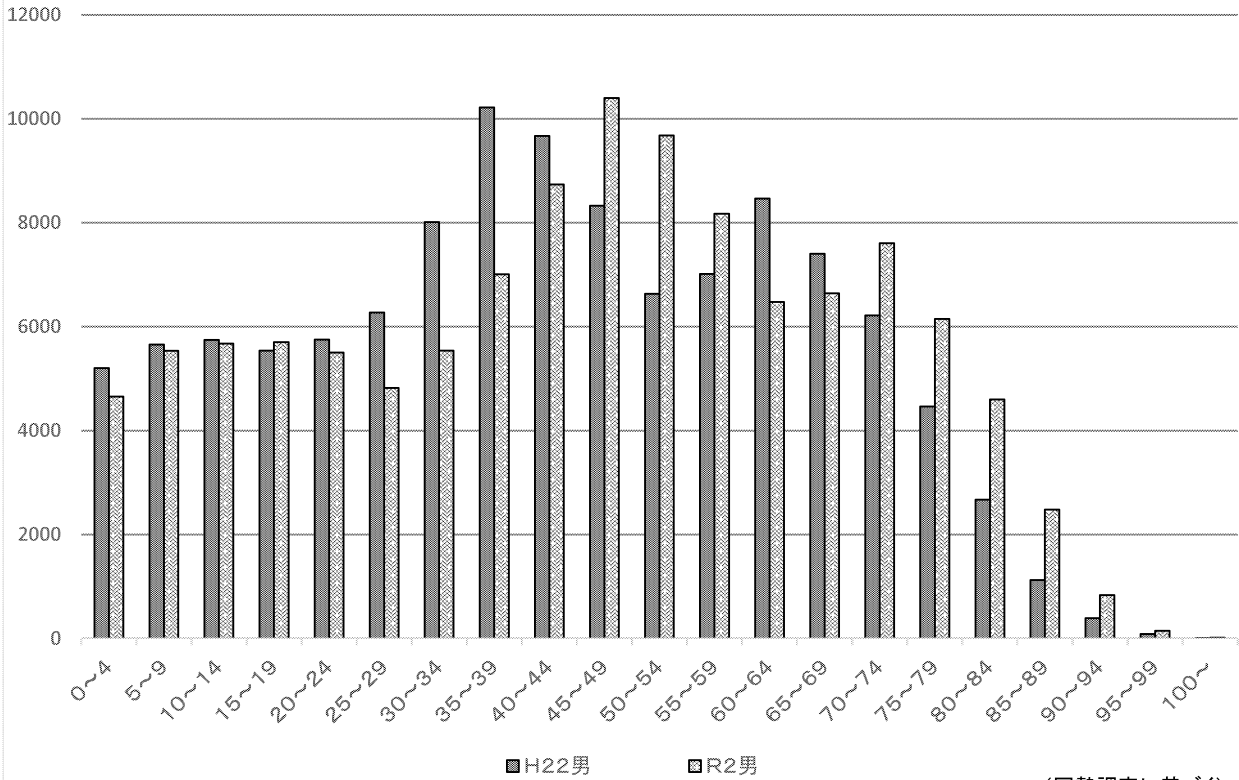
(令和2年10月1日現在)

区 分	総数	労働力人口							非労働力人口			
		労働力人口 総数	就業者	主に 仕事	家事の ほか 仕事	通学の かたわら 仕事	休業者	完全 失業者	非労働 力人口 総数	家事	通学	その他
総 数	1,653	796	765	603	116	23	23	31	298	199	32	67
韓 国 , 朝 鮮	255	130	124	103	14	2	5	6	55	23	6	26
中 国	379	185	181	124	35	12	10	4	94	61	18	15
フィリピン	208	99	90	62	24	2	2	9	37	34	1	2
タイ	35	13	13	8	4	1	-	-	13	13	-	-
インドネシア	56	31	31	27	3	-	1	-	4	4	-	-
ベトナム	152	55	54	51	2	1	-	1	9	7	1	1
インド	14	4	4	3	1	-	-	-	-	-	-	-
ネパール	38	6	6	4	2	-	-	-	1	1	-	-
イギリス	46	28	27	24	3	-	-	1	4	1	-	3
アメリカ	102	61	60	52	6	-	2	1	16	4	-	12
ブラジル	84	51	51	39	10	2	-	-	15	10	4	1
ペルー	22	14	13	13	-	-	-	1	4	4	-	-
そ の 他	262	119	111	93	12	3	3	8	46	37	2	7
男	777	406	388	357	12	8	11	18	73	21	21	31
韓 国 , 朝 鮮	125	67	63	60	1	-	2	4	20	2	6	12
中 国	146	74	70	59	1	6	4	4	20	4	10	6
フィリピン	30	14	12	11	-	1	-	2	3	1	1	1
タイ	3	2	2	2	-	-	-	-	-	-	-	-
インドネシア	26	18	18	16	1	-	1	-	1	1	-	-
ベトナム	95	26	25	24	-	1	-	1	2	-	1	1
インド	10	2	2	2	-	-	-	-	-	-	-	-
ネパール	21	4	4	3	1	-	-	-	-	-	-	-
イギリス	41	27	26	24	2	-	-	1	2	-	-	2
アメリカ	74	48	47	44	1	-	2	1	8	3	-	5
ブラジル	43	30	30	28	2	-	-	-	1	-	1	-
ペルー	13	11	11	11	-	-	-	-	1	1	-	-
そ の 他	150	83	78	73	3	-	2	5	15	9	2	4
女	876	390	377	246	104	15	12	13	225	178	11	36
韓 国 , 朝 鮮	130	63	61	43	13	2	3	2	35	21	-	14
中 国	233	111	111	65	34	6	6	-	74	57	8	9
フィリピン	178	85	78	51	24	1	2	7	34	33	-	1
タイ	32	11	11	6	4	1	-	-	13	13	-	-
インドネシア	30	13	13	11	2	-	-	-	3	3	-	-
ベトナム	57	29	29	27	2	-	-	-	7	7	-	-
インド	4	2	2	1	1	-	-	-	-	-	-	-
ネパール	17	2	2	1	1	-	-	-	1	1	-	-
イギリス	5	1	1	-	1	-	-	-	2	1	-	1
アメリカ	28	13	13	8	5	-	-	-	8	1	-	7
ブラジル	41	21	21	11	8	2	-	-	14	10	3	1
ペルー	9	3	2	2	-	-	-	1	3	3	-	-
そ の 他	112	36	33	20	9	3	1	3	31	28	-	3

資料:国勢調査

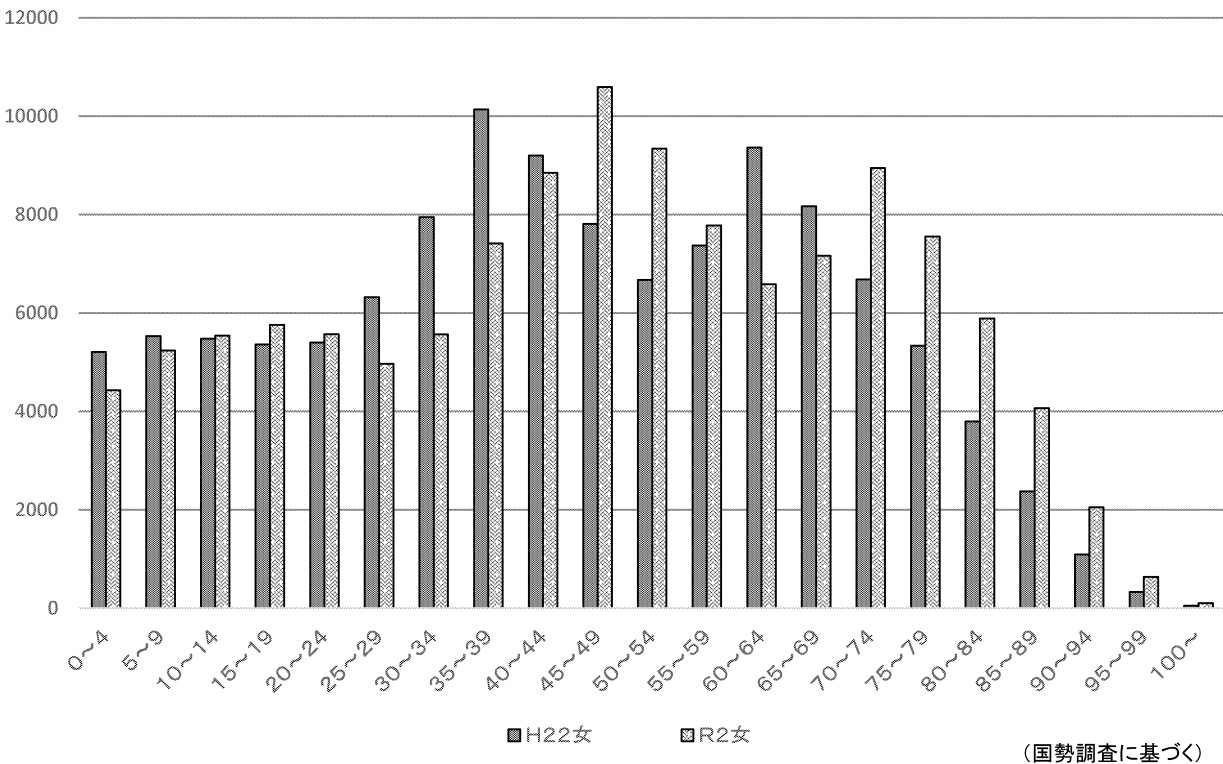
(注)「その他」(国籍)については、無国籍及び国名「不詳」の者を含みます。

年齢(各歳)別人口【男】



(注)年齢不詳は除いています。

年齢(各歳)別人口【女】



(注)年齢不詳は除いています。