

茅ヶ崎市保健所管内感染症情報

令和8年第24週（令和8年6月8日～令和8年6月14日）

〇県内で麻疹（はしか）患者の発生が確認されています。

2026年1月以降、神奈川県内では麻疹患者が49例(令和8年6月15日現在)報告されています。

麻疹ウイルスは感染力が強く、空気感染するので、手洗い、マスクのみで予防できません。感染すると10～12日の潜伏期間を経て、発熱、せき、鼻水など風邪のような症状が現れ、2～3日発熱が続いた後に、39℃以上の高熱と全身に赤い発疹が出ます。

麻疹と思われる症状が見られたら、必ず事前に医療機関に連絡し、麻疹の疑いがあることを伝え、医療機関の指示に従い受診しましょう。受診時は、周囲への感染を防ぐために、公共交通機関の利用を避けてください。

予防には、ワクチン接種が最も有効です。我が国では、1歳時及び5歳時（小学校入学前の1年間）に定期接種として麻疹の予防接種を行っています。ご自身の予防接種歴をご確認いただき、まだ接種されていない場合は、麻疹風しん混合ワクチン（MRワクチン）の接種をご検討ください。

【全数把握対象疾患】

	診断（第24週）（件数）	累計（令和8年第1週以降）（件数）
一類感染症		
二類感染症		結核(6)
三類感染症		
四類感染症		A型肝炎(1), レジオネラ症(4)
五類感染症		アメーバ赤痢(1), 侵襲性肺炎球菌感染症(3), 水痘（入院例）(1), 梅毒(4), 百日咳(7)

【定点把握対象疾患】

→休診等により報告なし（定点当たり報告患者数を算出するための分母から除かれます）

	医療機関	インフルエンザ	新型コロナウイルス感染症	RSウイルス感染症	咽頭結膜熱	A群溶血性レンガ球菌咽頭炎	感染性胃腸炎	水痘	手足口病	伝染性紅斑	突発性発しん	ヘルパンギーナ	流行性耳下腺炎
小児科	A	0	0	0	0	3	12	0	14	0	0	0	0
	B	0	0	0	0	1	0	0	0	0	0	0	0
	C	0	0	0	0	1	1	0	1	0	0	0	1
	D	0	0	0	0	0	5	0	0	0	1	2	0
内科	E	0	2										
	F	0	0										
	G	0	0										
	合計	0	2	0	0	5	18	0	15	0	1	2	1
	定点当たり	0	0.29	0	0	1.25	4.50	0	3.75	0	0.25	0.50	0.25

	医療機関	急性出血性結膜炎	流行性角結膜炎
眼科	H	0	0
	I	0	0
	合計	0	0
	定点当たり	0	0

茅ヶ崎市保健所管内における上位3疾患

	疾患名	今週	先週
1	感染性胃腸炎	18	10
2	手足口病	15	16
3	A群溶血性レンガ球菌咽頭炎	5	3

【急性呼吸器感染症（ARI）】

	医療機関	急性呼吸器感染症
小児科	A	190
	B	45
	C	116
	D	73
内科	E	42
	F	11
	G	9
	合計	486
	定点当たり	69.43

茅ヶ崎市保健所保健予防課

【最近4週間の推移】

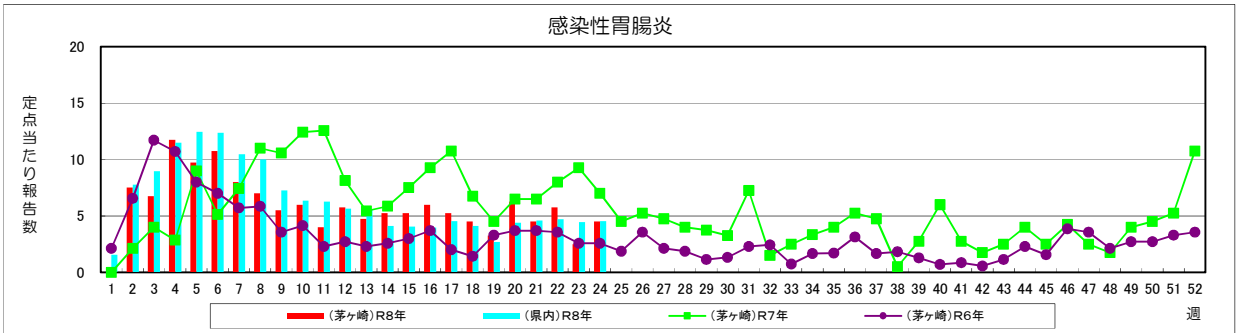
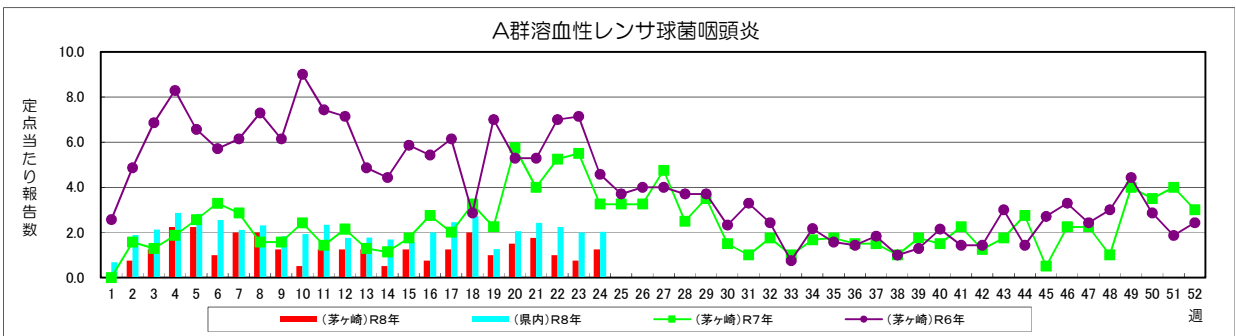
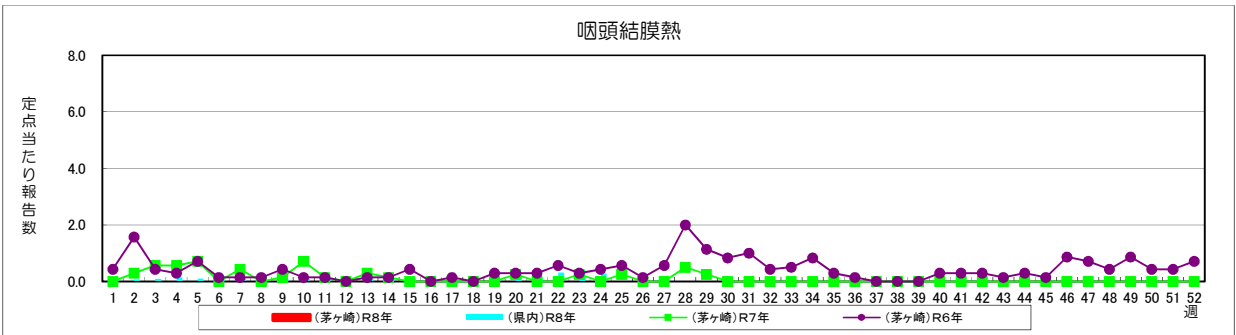
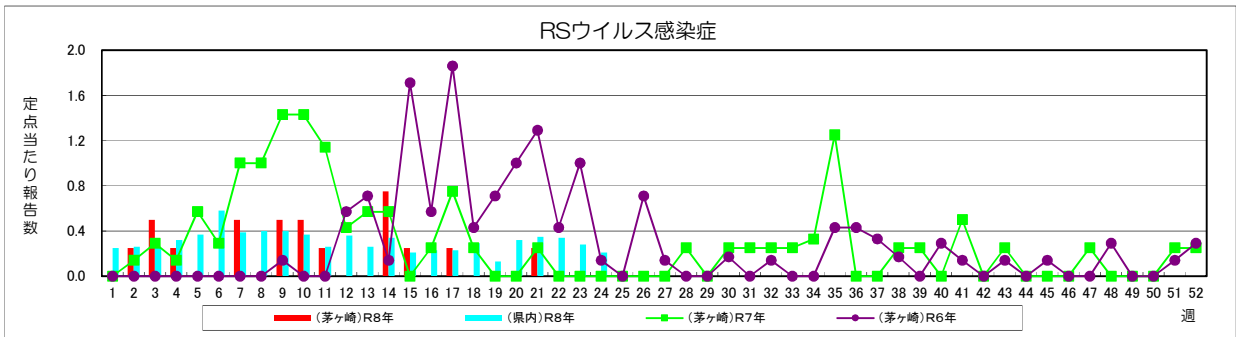
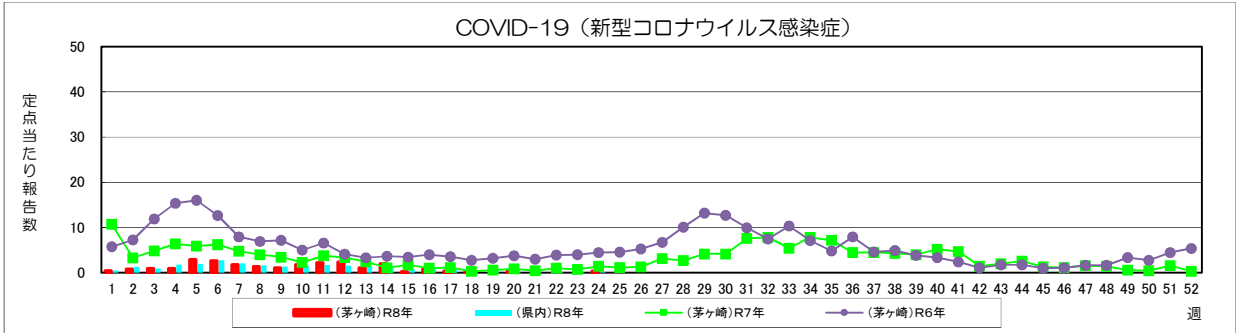
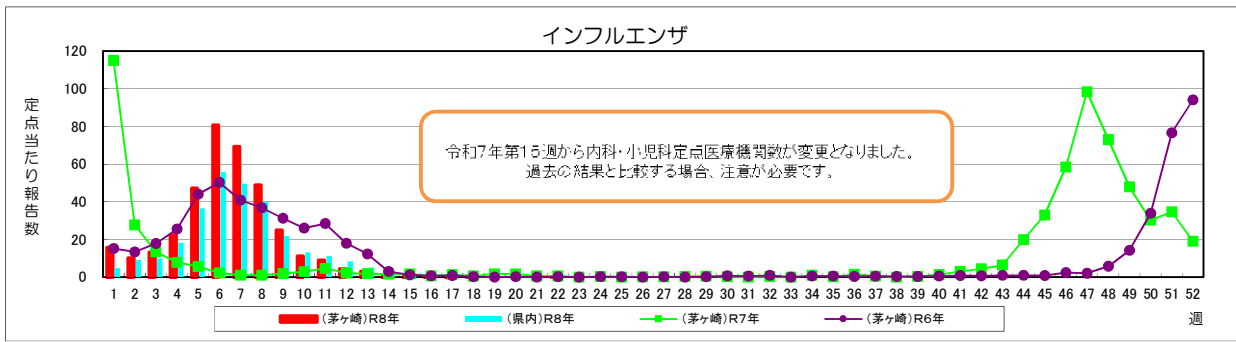
上段：報告数 下段：定点当りの報告数

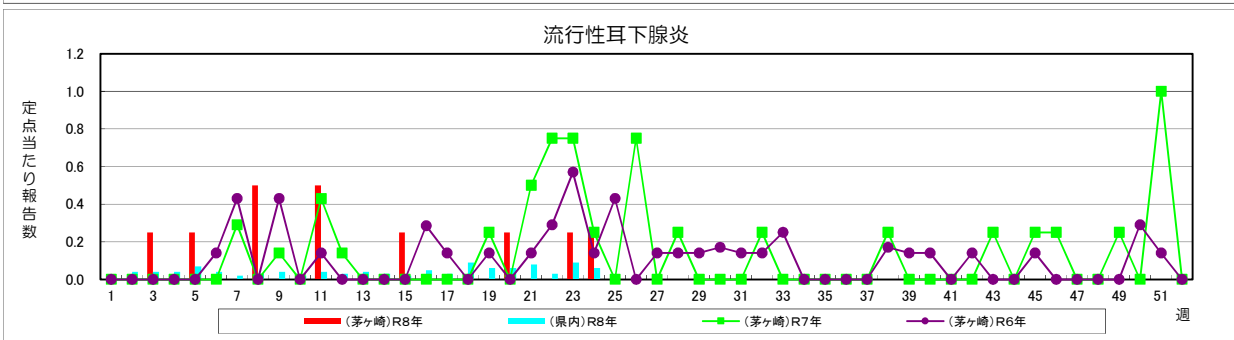
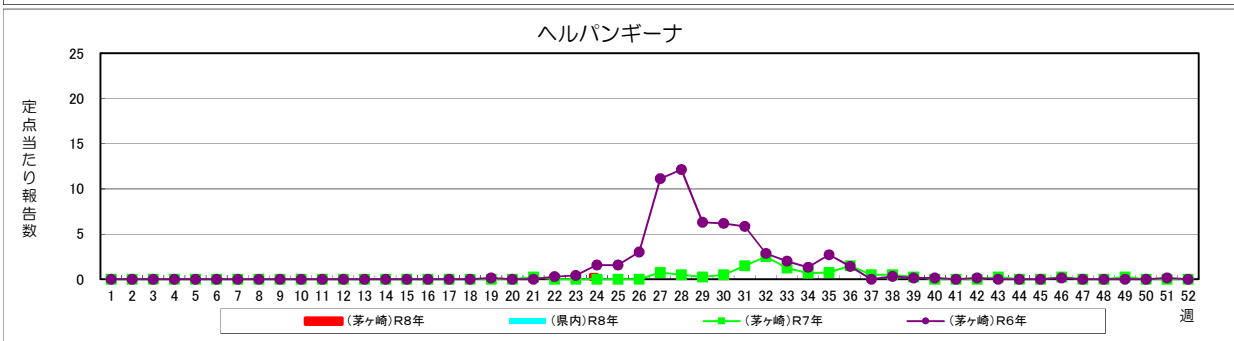
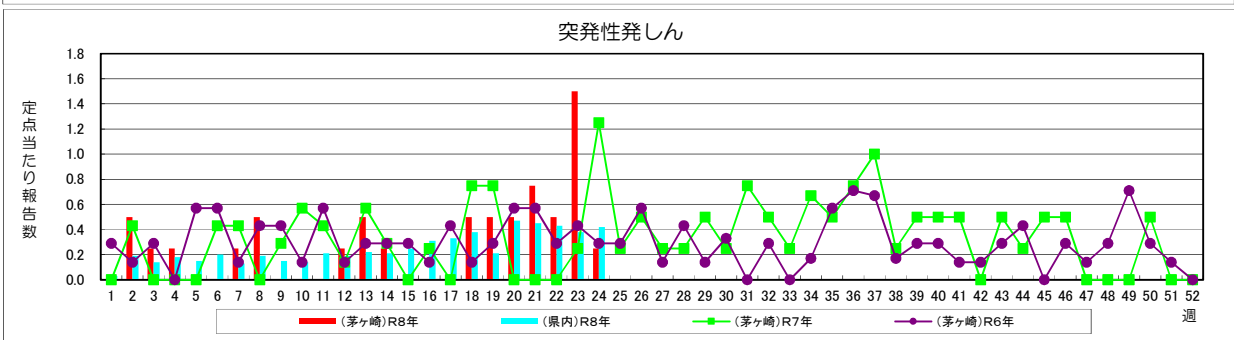
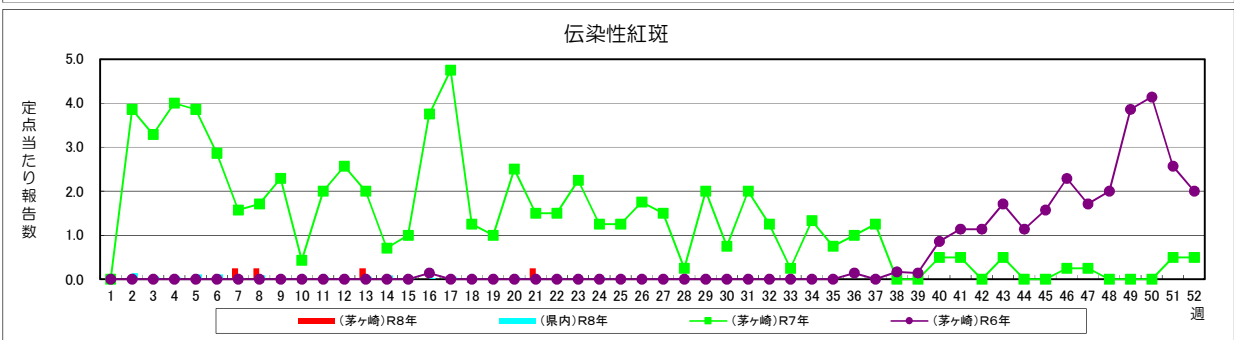
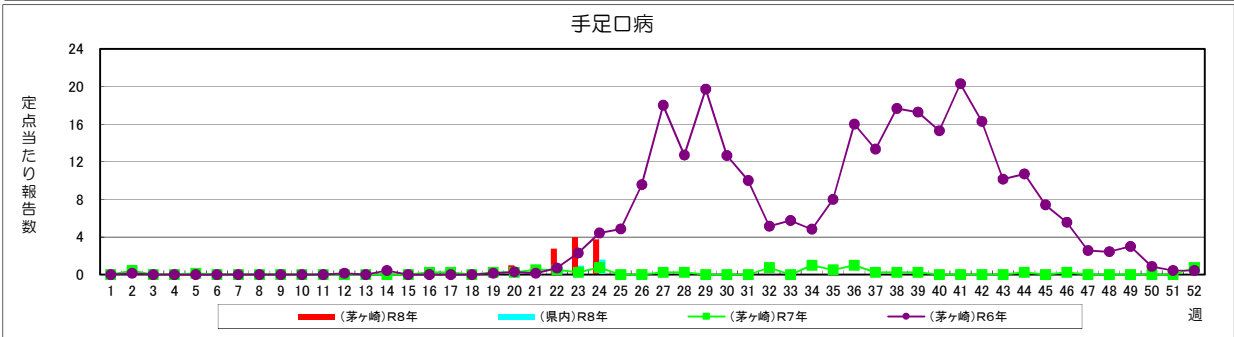
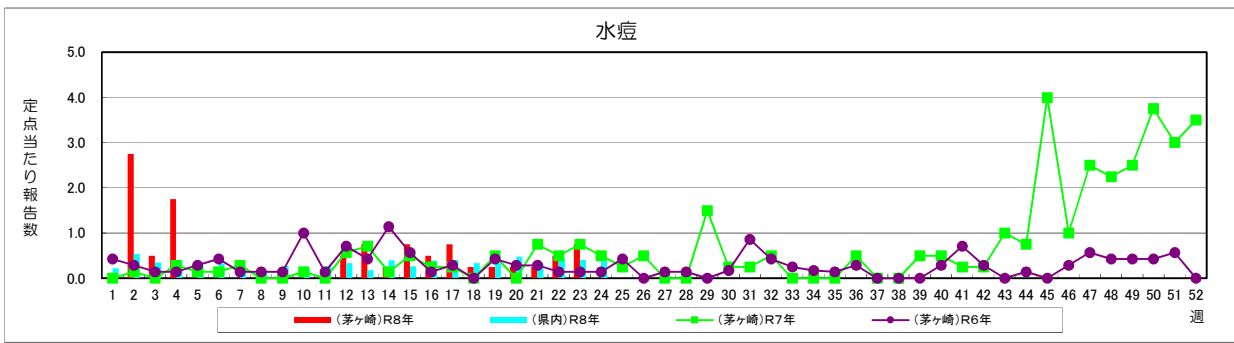
	疾病名	21週	22週	23週	24週	前週比
小児科	定点医療機関数	4	4	4	4	
	RSウイルス感染症	1	0	0	0	➡
		0.25	0	0	0	
	咽頭結膜熱	0	0	0	0	➡
		0	0	0	0	
	A群溶結性レンサ球菌咽頭炎	7	4	3	5	⬆
		1.75	1.00	0.75	1.25	
	感染性胃腸炎	18	23	10	18	⬆
		4.50	5.75	2.50	4.50	
	水痘	1	2	3	0	⬇
		0.25	0.50	0.75	0	
	手足口病	2	11	16	15	⬇
		0.50	2.75	4.00	3.75	
	伝染性紅斑	1	0	0	0	➡
0.25		0	0	0		
突発性発しん	3	2	6	1	⬇	
	0.75	0.50	1.50	0.25		
ヘルパンギーナ	0	0	0	2	⬆	
	0	0	0	0.50		
流行性耳下腺炎	0	0	1	1	➡	
	0	0	0.25	0.25		
眼科 定点	定点医療機関数	2	2	2	2	
	急性出血性結膜炎	0	0	0	0	➡
		0	0	0	0	
	流行性角結膜炎	0	1	2	0	⬇
0		0.50	1	0		
内科 (ARI定点)	定点医療機関数	7	7	7	7	
	インフルエンザ	0	1	0	0	➡
		0	0.14	0	0	
	新型コロナウイルス感染症	0	0	0	2	⬆
		0	0	0	0.29	
	急性呼吸器感染症 (ARI)	411	434	476	486	⬆
58.71		62.00	68.00	69.43		

※急性呼吸器感染症 (ARI) : 咳嗽、咽頭痛、呼吸困難、鼻汁、鼻閉のいずれか1つ以上の症状を呈し、発症から10日以内の急性的な症状であり、かつ医師が感染症を疑う外来症例

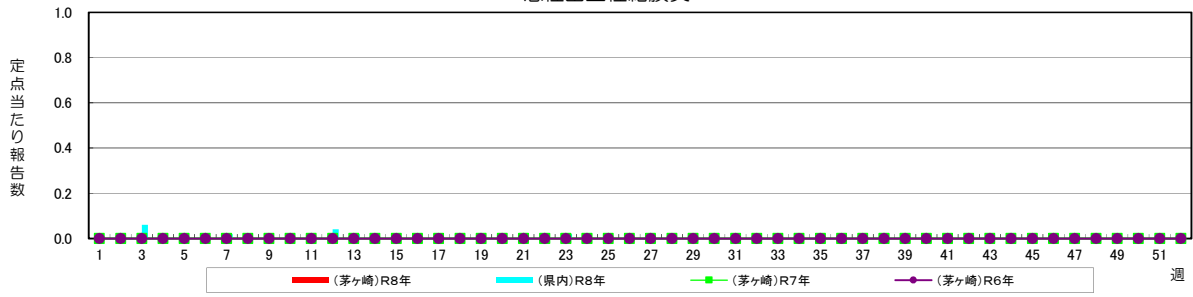
※前週比は、定点当りの報告数を基に作成しています

一休診等により報告なし (定点当たり報告患者数を算出するための分母から除かれます)

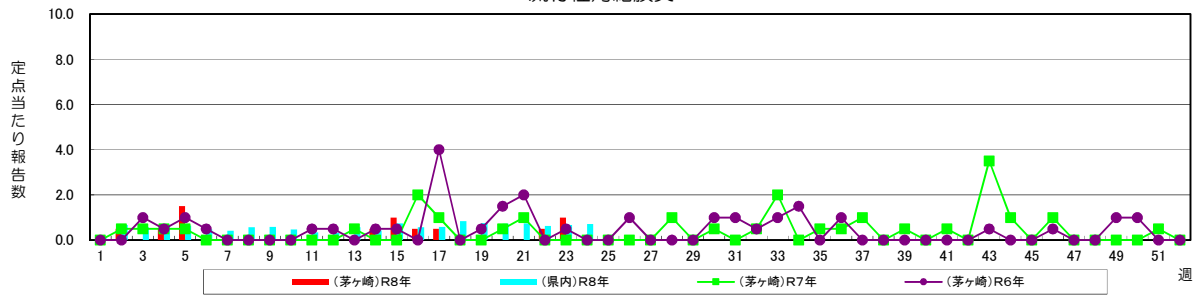




急性出血性結膜炎



流行性角結膜炎



急性呼吸器感染症(ARI)

