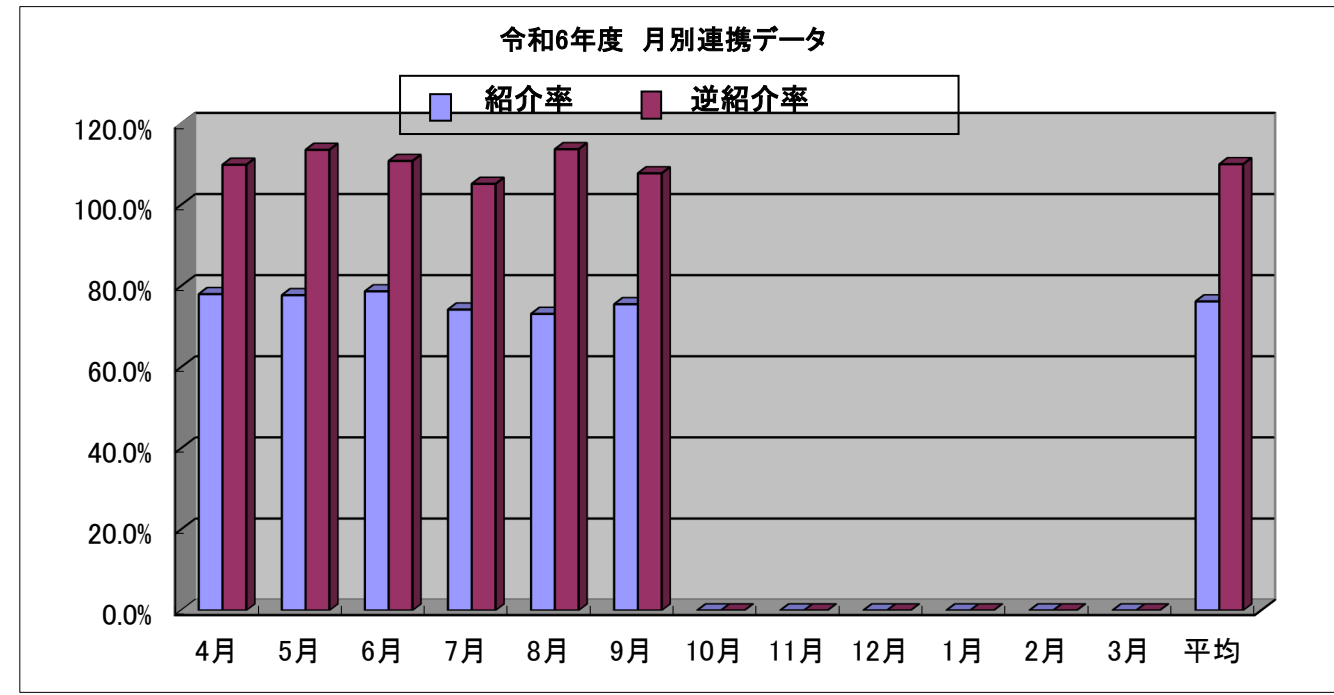
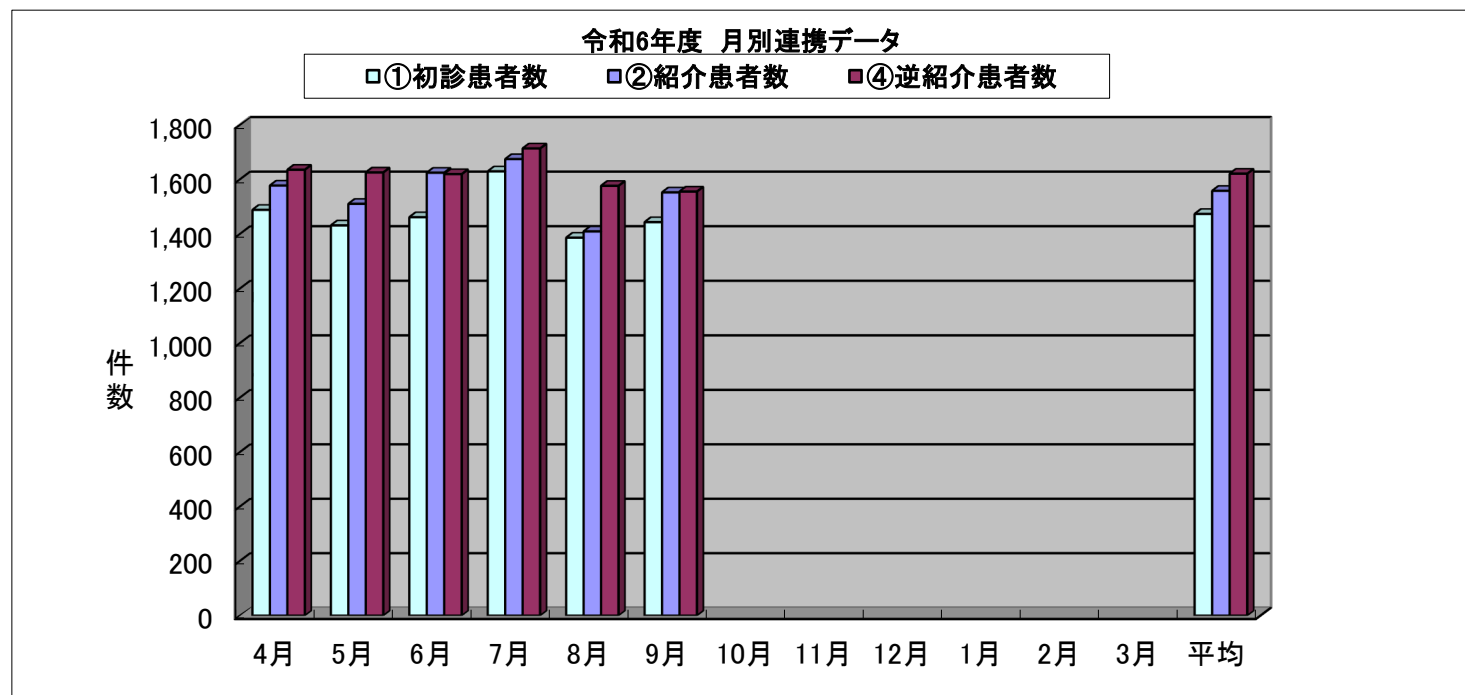


# 令和7年度 紹介率・逆紹介率

	4月	5月	6月	7月	8月	9月	10月	11月	12月	1月	2月	3月	平均	累計	令和6年度平均
①初診患者数	1,489	1,432	1,462	1,630	1,387	1,444							1,474	8,844	1,484
②紹介患者数	1,578	1,511	1,625	1,675	1,410	1,553							1,559	9,352	1,494
③紹介患者数のうち初診に限る患者数	1,161	1,113	1,150	1,209	1,014	1,090							1,123	6,737	1,081
④逆紹介患者数	1,636	1,626	1,620	1,714	1,577	1,556							1,622	9,729	1,611
紹介率 ③/①×100	78.0%	77.7%	78.7%	74.2%	73.1%	75.5%	#DIV/0!	#DIV/0!	#DIV/0!	#DIV/0!	#DIV/0!	#DIV/0!	76.2%		72.9%
逆紹介率 ④/①×100	109.9%	113.5%	110.8%	105.2%	113.7%	107.8%	#DIV/0!	#DIV/0!	#DIV/0!	#DIV/0!	#DIV/0!	#DIV/0!	110.0%		108.6%



紹介患者に対し、医療を提供する体制が整備されていることの基準（地域医療支援病院の要件の一部）

- ① 紹介率80%以上又は
- ② 紹介率65%以上・逆紹介率40%以上又は
- ③ 紹介率50%以上・逆紹介率70%以上