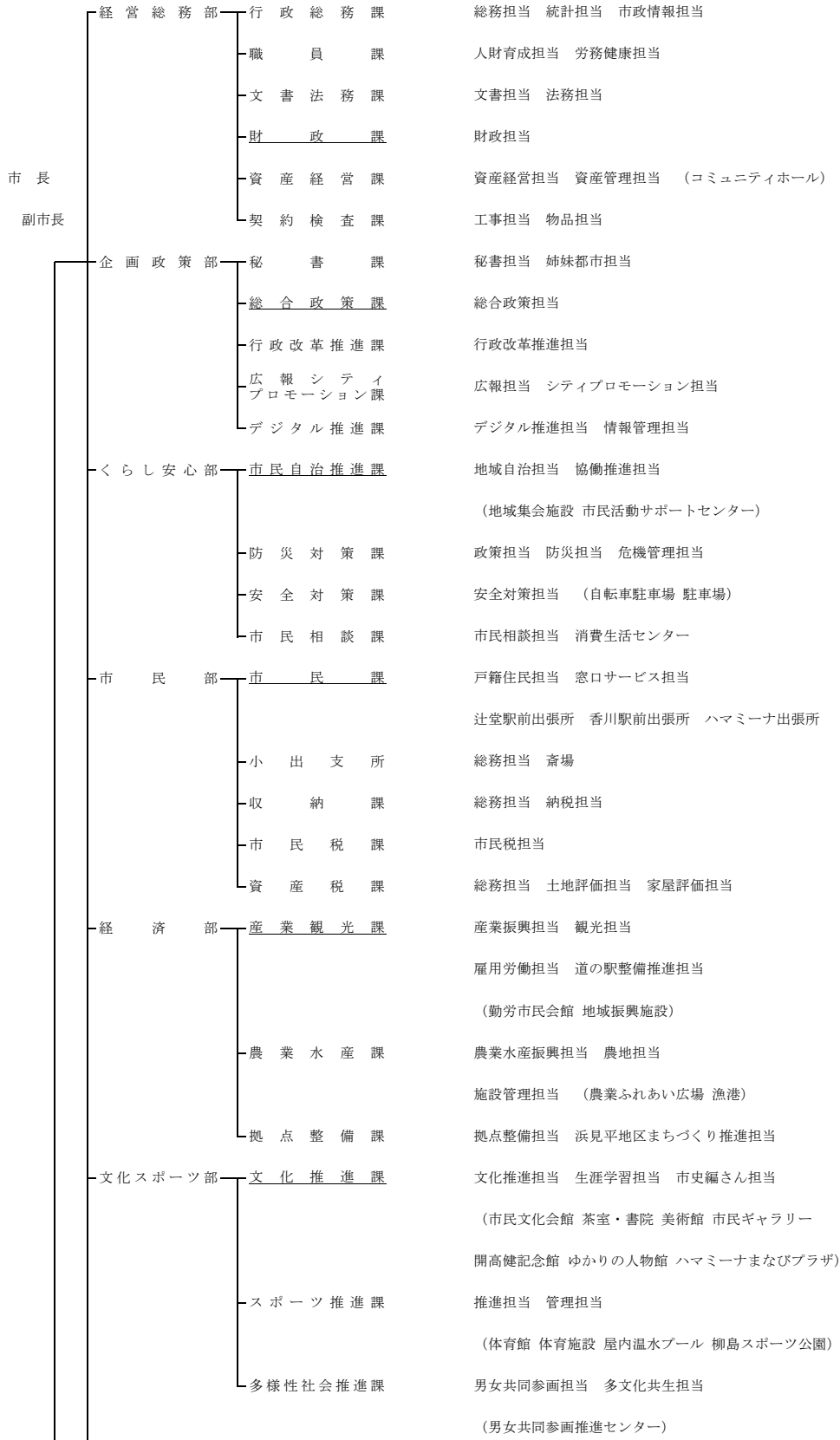
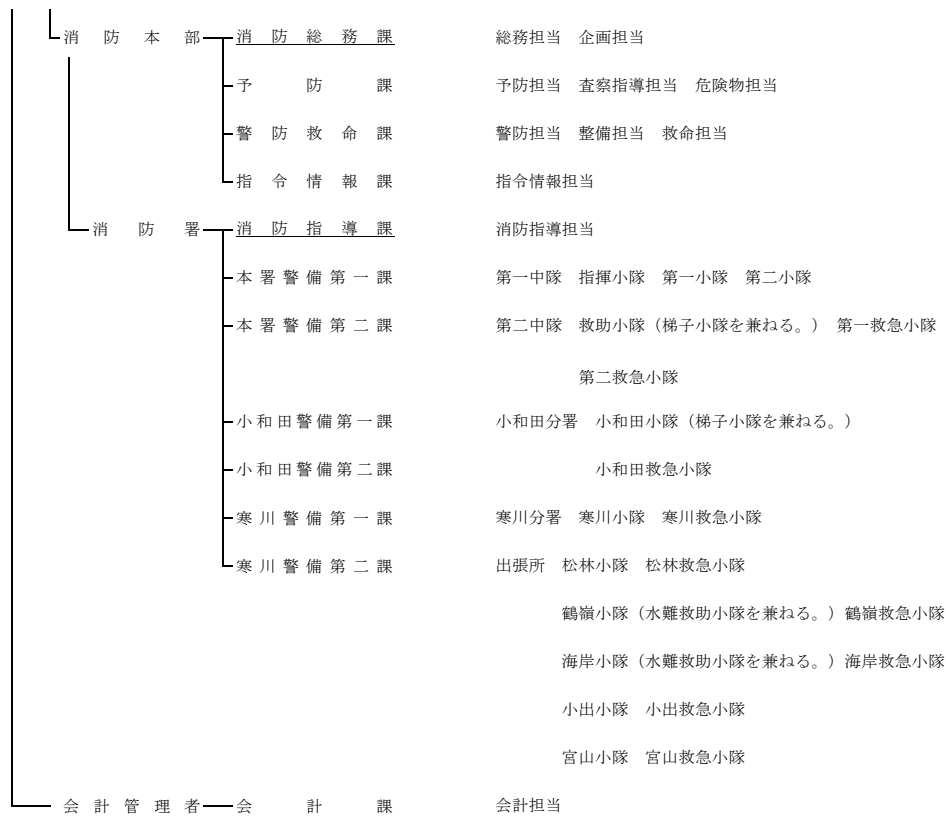


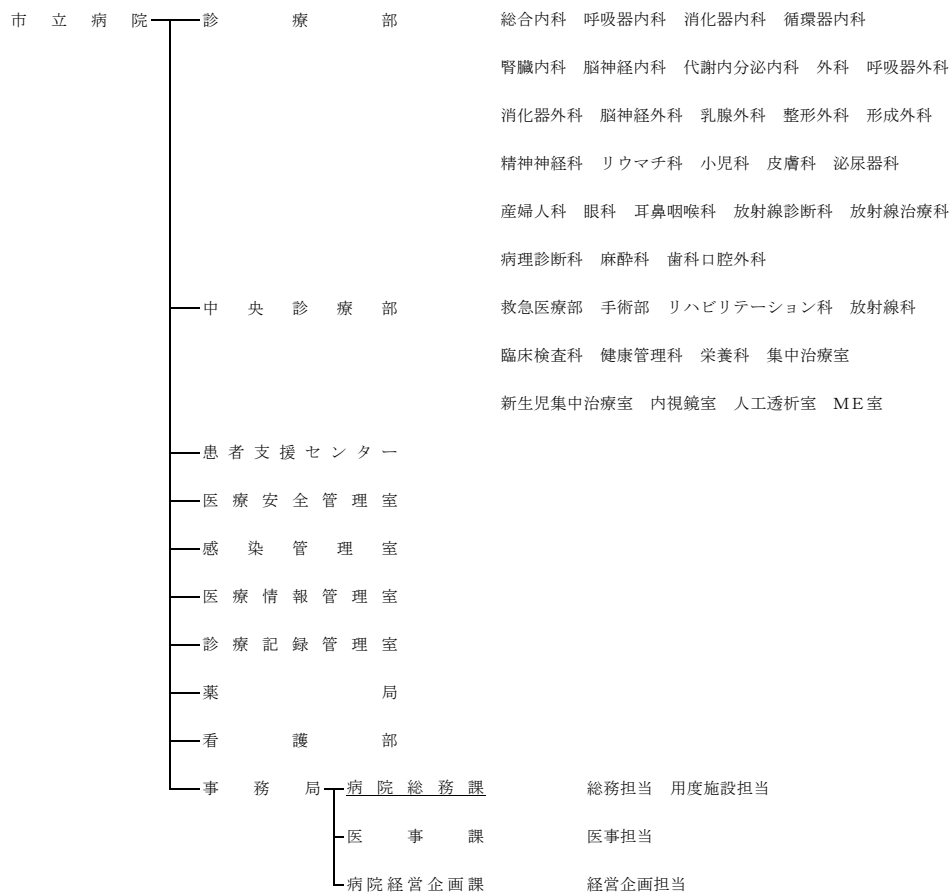
() 内の施設：その課が担当する施設 下線：庶務担当課



福祉部	福祉事務所	地域福祉課	福祉活動推進担当 福祉総合相談担当
	福祉事務所	保険年金課	給付担当 保険料担当 徴収担当 年金担当 後期高齢者医療保険担当
		生活支援課	支援給付担当 保護担当
		障がい福祉課	障がい福祉推進担当 障がい者支援担当 (障害児通所施設 障害者ふれあい活動ホーム)
		高齢福祉課	いきいき推進担当 相談支援担当 (老人憩の家 老人福祉センター ケアセンター)
		介護保険課	給付担当 保険料担当 認定担当
こども育成部	こども政策課	こども政策担当 手当給付担当 (子育て支援センター)	
	こども育成相談課	こども家庭相談担当 こども健康担当 こどもセンター	
	保育課	管理整備担当 認定給付担当 保育指導担当 小和田保育園 浜見平保育園 鶴が台保育園 香川保育園 浜須賀保育園 室田保育園 (中海岸保育園)	
環境部	環境政策課	環境政策担当 温暖化対策担当	
	環境保全課	環境保全担当	
	資源循環課	資源循環担当	
	環境事業センター	業務担当 管理担当	
都市部	都市計画課	総務担当 計画担当	
	都市政策課	都市政策担当 住宅政策担当 交通計画担当	
	景観みどり課	景観担当 みどり担当	
	建築指導課	指導担当 建築安全担当 審査担当	
	開発審査課	審査担当 指導担当	
建設部	建設総務課	総務担当 境界確定担当 地籍調査担当	
	道路管理課	管理担当 補修担当	
	道路建設課	計画担当 建設担当	
	公園緑地課	公園緑地担当 (都市公園 市営水泳プール 氷室椿庭園 柳島キャンプ場 茅ヶ崎公園駐車場)	
	建築課	市営住宅担当 建築担当	
下水道河川部	下水道河川総務課	経営担当 排水指導担当	
	下水道河川建設課	計画担当 建設担当	
	下水道河川管理課	河川水路担当 公共下水道担当	
保健所	保健企画課	保健企画担当	
	地域保健課	地域保健担当 保健指導担当	
	保健予防課	感染症対策担当 保健対策担当	
	衛生課	環境衛生担当 食品衛生担当	
	健康増進課	健康づくり担当 予防接種担当	



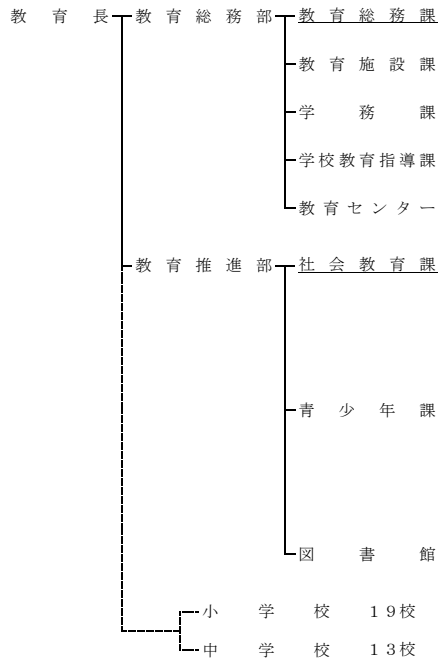
病院事業管理者



市 議 会——議 会 事 務 局

総務担当 議事調査担当

教 育 委 員 会——教 育 委 員 会 事 務 局



総務担当 政策担当 経理担当

管理担当 施設整備担当

学事担当 保健給食担当 教職員担当

指導担当

研究研修担当 青少年教育相談担当

社会教育担当 文化財保護担当

博物館 小和田公民館 鶴嶺公民館

松林公民館 南湖公民館 香川公民館

育成担当 児童クラブ担当

青少年会館

(体験学習センター 子どもの家 児童クラブ)

図書館担当 香川分館

選挙管理委員会——選挙管理委員会事務局

選挙担当

公平委員会

監査委員——監査事務局

監査担当

農業委員会——農業委員会事務局

総務担当

固定資産評価審査委員会