

申込 4/15(火)~5/30(金)
問合せ 健康増進課☎(38)3331

国勢調査員

期間 8月下旬~10月下旬
対象 原則20歳以上
報酬 約9万5000円(世帯数による)
申込 5/30(金)まで
問合せ 行政総務課☎(81)7111

小学校ふれあいプラザパートナー

子どもたちが放課後、安全に過ごせる居場所を開設しています。プラザ活動時に見守りを行うパートナーを募集します。
対象 市内在住の方
謝礼 1回1300円
問合せ 青少年課☎(81)7227

お知らせ

4/6(日)~15(火) 春の全国交通安全運動

「児童・園児を交通事故から守ろう」をスローガンに一人ひとりが交通安全意識を高め、交通事故防止を徹底しましょう。
問合せ 安全対策課☎(81)7128

海岸砂防林に薬剤を散布

マツクイムシの被害から守るため、4月下旬から散布します。詳細は県☎へ。
問合せ 環境保全課☎(81)7177

教育委員会委員を任命

前委員の任期満了に伴い、議会の同意を得て伊藤季美氏を新たに任命しました。浜須賀小学校PTA会計、副会長、会長などを歴任。42歳。
問合せ 教育総務課☎(81)7216

感震ブレイカー設置費を補助

地震発生時の電気火災を防ぐため、既存住宅を対象に簡易型感震ブレイカーの設置費を補助します。
対象 自治会
申込 2026年1/30(金)まで。市の予算上限に達し次第終了。申請書(☎都市政策課で配布、市☎で取得も可)を各会長が持参(先着)
ほか 本体価格(税込)の3分の2(上限3000円)を補助。設置希望者はお住まいの自治会に要相談
問合せ 都市政策課☎(81)7181

戦没者等の遺族に対する特別弔慰金

額面27万5千円、5年償還の記名国債を支給します。
対象 戦没者などの遺族(戦没者と生計関係があったなど支給要件あり)
申込 4/1(火)~2028年3/31(金)
問合せ 地域福祉課☎(81)7152

国際交流子育てサークル

外国につながるの親子が楽しく、日常生活の情報交換ができます。
日時 毎月第3木曜日・偶数月第1土曜日 いずれも10時~12時
場所 男女共同参画推進センターいこりあ
問合せ 茅ヶ崎市国際交流協会 ☎090(1557)7789

自治基本条例の検証結果と講ずる措置

2024年度に実施した条例の検証内容に基づき、条例の推進に継続的に取り組むため、講ずる措置(2025年度~2028年度)を作成しました。詳細は市☎、☎市政情報コーナーでご覧いただけます。
問合せ 行政総務課☎(81)7110

狂犬病予防注射

犬を飼うときは、登録と年1回の狂犬病予防注射が義務付けられています。4/9(水)~14(月)に実施する集合注射会場(市内13か所)、または動物病院で接種しましょう。登録済みの方には3月下旬に案内はがきを送付しています。
問合せ 保健所衛生課☎(38)3317

光化学スモッグ注意報が発令されたら

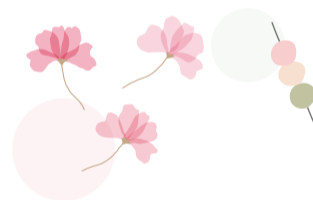
健康被害に遭わないために、屋外での激しい運動を控えてください。目がチカチカする、息苦しいなどの症状を感じたら、洗眼やうがいをして室内で休みましょう。
問合せ 環境保全課☎(81)7177

国民生活基礎調査にご協力を

保健、医療、福祉、年金、所得に関する厚生労働省の調査を4月~7月に実施します。調査員証を携帯した調査員が訪問しますので、ご協力ください。
対象 厚生労働省指定の調査区に居住する世帯及び世帯員
問合せ 保健所地域保健課☎(38)3314

就学援助制度

市立小・中学校に通うお子さんがいて経済的にお困りの方に、学用品や給食費などの学校生活でかかる費用の一部を援助しています。希望する方はご相談ください。
期間 2026年2/27(金)まで
対象 小学校1年生~中学校3年生
問合せ 学務課☎(81)7220



寄付(敬称略)

企業・団体・個人の方から寄付をいただきました。心より感謝申し上げます。
〈子ども未来応援基金へ〉▷株式会社清光社=1万円▷匿名=339万2540円
〈市へ〉▷東邦チタニウム株式会社=18万2195円▷さがみ農業協同組合茅ヶ崎営農経済センター=4764円▷株式会社伊藤園湘南支店=1万4084円▷株式会社JR横浜湘南シティクリエイト茅ヶ崎店=フードドライブ支援物資▷リトルスターフィッシュインターナショナルスクール=フードドライブ支援物資
〈文化振興基金へ〉▷国際ソロプチミスト茅ヶ崎=10万円

4/1(火)からツインウェイ 地下道の迂回路が変わります

階段側は通行止めになるため、スロープ側へ迂回してください。



詳細はこちら

問合せ 道路管理課☎(81)7193

茅ヶ崎市 公式SNS

市の災害情報を
外出先でも入手



ごみの日も
お知らせ

@chigasakicity

簡単な設定で、「ほしい情報」のみ受け取れます



LINE



イベントも
見逃さない

@Chigasaki.city

市のお知らせや出来事を
タイムリーにお届けします



X

定期的開催している講座や検診など

市の講座ナビ▶



健康教室・検診

問合せ ①保健所保健予防課
②保健所健康増進課

精神科医師によるこころの健康相談 ①☎(38)3315

日時 4/4(金)・18(金)・23(水)、5/2(金)・15(木)14時~17時 場所 保健所
対象 市内・寒川町在住の方各日3人(組)〈先着〉 申込 随時

栄養教室 知って改善 気になるコレステロール ②☎(38)3331

日時 4/24(木)10時~11時 場所 保健所 対象 市内在住の方30人〈先着〉
申込 4/1(火)~23(水)

子ども・子育て

問合せ こども育成相談課

離乳食講習会 ☎(81)7171

日時 5/13(火)13時30分~14時20分 場所 地域医療センター等複合施設
対象 4か月~6か月児と保護者20組〈先着〉 申込 4/1(火)~5/12(月)
ほか 第1子優先

ほめ方・叱り方の練習 ほしつ☆メソッド ☎(81)7170

日時 5/13・27、6/10・24、いずれも火曜日10時~12時 場所 小和田公民館
対象 3~12歳の子どもの保護者8人〈先着〉
申込 4/24(木)まで ほか 個別事前説明あり、託児6か月~未就学児〈先着〉

文化・スポーツ

問合せ ③文化推進課

産後ケアヨガ ③☎(81)7148

日時 毎月第2水曜日10時30分~11時30分 場所 ハマミーナまなびプラザ
対象 産後3か月以降の女性(赤ちゃんと一緒に参加可)15人〈先着〉 講師 井村美香さん(まなびの市民講師) 申込 各開催日の前日まで ほか 費用500円

無理せず楽しくイキイキ体操 ☎090(3208)4431 吉川

日時 8月を除く毎月第2日曜日10時~11時 場所 ハマミーナまなびプラザ
対象 50歳以上20人〈先着〉 講師 片山あかりさん(まなびの市民講師)
申込 各開催日前日まで ほか 費用各回500円

原色ドライフラワー 母の日にプレゼント ☎090(3044)2396 関根

日時 4/20(日)10時~11時30分 場所 市民ギャラリー 定員 20人〈先着〉
講師 関根マサエさん(まなびの市民講師) 申込 4/19(土)まで
ほか 費用1980円

高齢者

問合せ 高齢福祉課☎(81)7163

ちがさきフレイルチェック

日時 4/24(木)14時~16時 場所 地域医療センター等複合施設 対象 市内在住の65歳以上20人〈先着〉 申込 4/23(水)まで