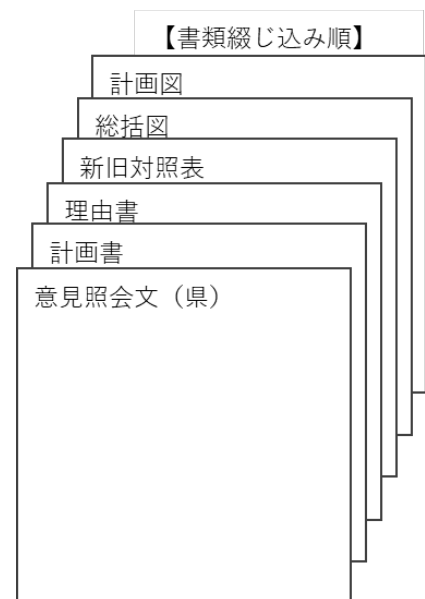


令和6年度第2回茅ヶ崎市都市計画審議会

議題(1) 資料1-2

都市計画下水道の変更（相模川流域下水道）
に対する市の意見について
（付議 R6-6号）

議案書
（関連資料）



都計第 1053 号
令和 6 年 6 月 4 日

茅ヶ崎市長 殿

神奈川県知事



相模原都市計画、相模湖津久井都市計画、平塚都市計画、藤沢都市計画、
茅ヶ崎都市計画、厚木都市計画、伊勢原都市計画、海老名都市計画、座間
都市計画、綾瀬都市計画、大磯都市計画及び愛川都市計画下水道の変更に
ついて（照会）

このことについて、別添のとおり都市計画の案を作成したので、都市計画法第 21
条第 2 項の規定において準用する同法第 18 条第 1 項の規定により、貴市の意見を求
めます。

問合せ先

県土整備局都市部都市計画課

調整グループ 椎野

電話 (045) 210-6175

相模原都市計画、相模湖津久井都市計画、平塚都市計画、藤沢都市計画、茅ヶ崎都市計画、厚木都市計画、伊勢原都市計画、海老名都市計画、座間都市計画、綾瀬都市計画、大磯都市計画及び愛川都市計画下水道の変更（神奈川県決定）

相模原都市計画、相模湖津久井都市計画、平塚都市計画、藤沢都市計画、茅ヶ崎都市計画、厚木都市計画、伊勢原都市計画、海老名都市計画、座間都市計画、綾瀬都市計画、大磯都市計画及び愛川都市計画相模川流域下水道「3. 下水管渠」中寒川平塚幹線を次のように変更する。

3. 下水管渠

内 訳	位 置		備考
	起 点	終 点	
寒川平塚幹線	平塚市四之宮四丁目	高座郡寒川町一之宮七丁目	

「区域は計画図表示のとおり」

理 由 書

相模川流域下水道は、本県中央を流れる相模川沿いに位置し、公共用水域の水質の保全を図るとともに、流域における生活環境の改善等を効果的に行うため、昭和44年5月に都市計画決定を行いました。その後、排水区域の拡大、幹線ルートの変更等により、計12回の都市計画変更を行い、現在、流域関連市町9市3町において事業を進めています。

本流域下水道の寒川平塚幹線は、平成28年3月に策定した「相模川流域別下水道整備総合計画」の中期的な整備方針において、連絡幹線の整備による処理場のネットワーク化を図るものとして位置付けています。

今回、寒川平塚幹線の事業実施に向けて詳細な検討を行った結果、管路を接続する相模川流域下水道右岸処理場における施設配置の見直しや、既設管路との分岐部における施工時の安全性を確保するため、管路の接続位置を変更する必要が生じたことから、起終点の位置及び幹線ルートを変更するものです。

新 旧 对 照 表

新旧対照表

新

3. 下水管渠

内 訳	位 置		備考
	起 点	終 点	
藤 沢 寒 川 幹 線	高座郡寒川町田端	藤沢市遠藤字諸之木	
相模川左岸幹線	茅ヶ崎市柳島字向河原	相模原市緑区小淵字藤野上	
座間海老名幹線	海老名市河原口五丁目	相模原市南区南台三丁目	
相模川右岸幹線	平塚市四之宮四丁目	愛甲郡愛川町角田字宮ノ下	
伊勢原厚木幹線	厚木市戸田字長淵	伊勢原市下落合字宮ノ前	
平 塚 幹 線	平塚市四之宮四丁目	平塚市中堂 18 番	
綾瀬寒川幹線	高座郡寒川町宮山	綾瀬市吉岡字宮ノ際	
茅ヶ崎幹線	茅ヶ崎市柳島字向河原	茅ヶ崎市菱沼海岸	
戸 沢 幹 線	厚木市戸田字長淵	海老名市門沢橋一丁目	
放 流 幹 線	茅ヶ崎市柳島字浜前	茅ヶ崎市柳島字浜前	
大磯平塚幹線	平塚市四之宮四丁目	中郡大磯町高麗二丁目	
寒川平塚幹線	平塚市四之宮四丁目	高座郡寒川町一之宮七丁目	

「区域は計画図表示のとおり」

旧

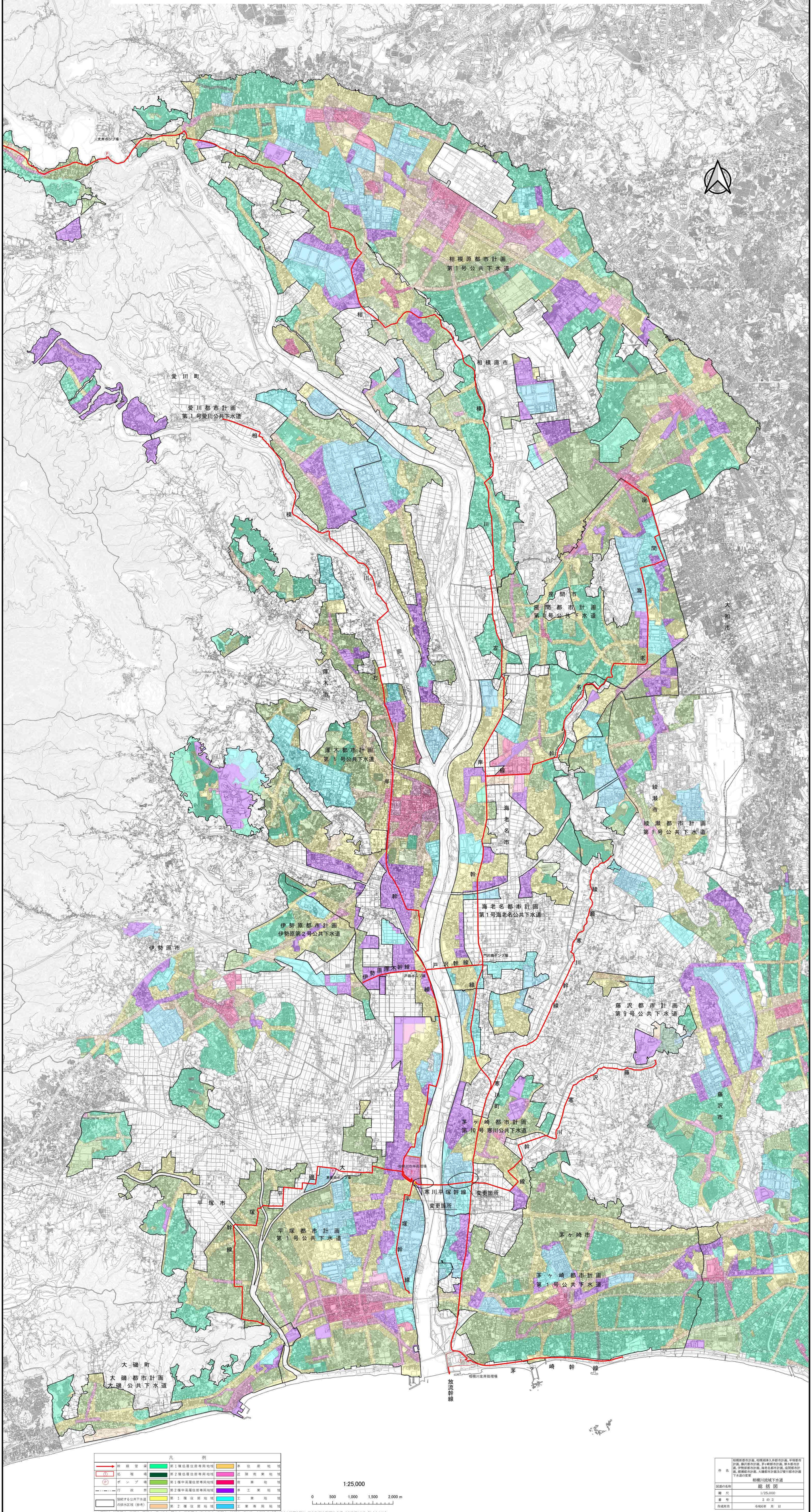
3. 下水管渠

内 訳	位 置		備考
	起 点	終 点	
藤 沢 寒 川 幹 線	高座郡寒川町田端	藤沢市遠藤字諸之木	
相模川左岸幹線	茅ヶ崎市柳島字向河原	相模原市緑区小淵字藤野上	
座間海老名幹線	海老名市河原口五丁目	相模原市南区南台三丁目	
相模川右岸幹線	平塚市四之宮四丁目	愛甲郡愛川町角田字宮ノ下	
伊勢原厚木幹線	厚木市戸田字長淵	伊勢原市下落合字宮ノ前	
平 塚 幹 線	平塚市四之宮四丁目	平塚市中堂 18 番	
綾瀬寒川幹線	高座郡寒川町宮山	綾瀬市吉岡字宮ノ際	
茅ヶ崎幹線	茅ヶ崎市柳島字向河原	茅ヶ崎市菱沼海岸	
戸 沢 幹 線	厚木市戸田字長淵	海老名市門沢橋一丁目	
放 流 幹 線	茅ヶ崎市柳島字浜前	茅ヶ崎市柳島字浜前	
大磯平塚幹線	平塚市四之宮四丁目	中郡大磯町高麗二丁目	
寒川平塚幹線	平塚市四之宮四丁目	高座郡寒川町田端	

「区域は、計画図表示のとおり」

相模原都市計画、相模湖津久井都市計画、平塚都市計画、藤沢都市計画、茅ヶ崎都市計画、厚木都市計画、伊勢原都市計画、海老名都市計画、座間都市計画、綾瀬都市計画、大磯都市計画及び愛川都市計画下水道の変更

相模川流域下水道

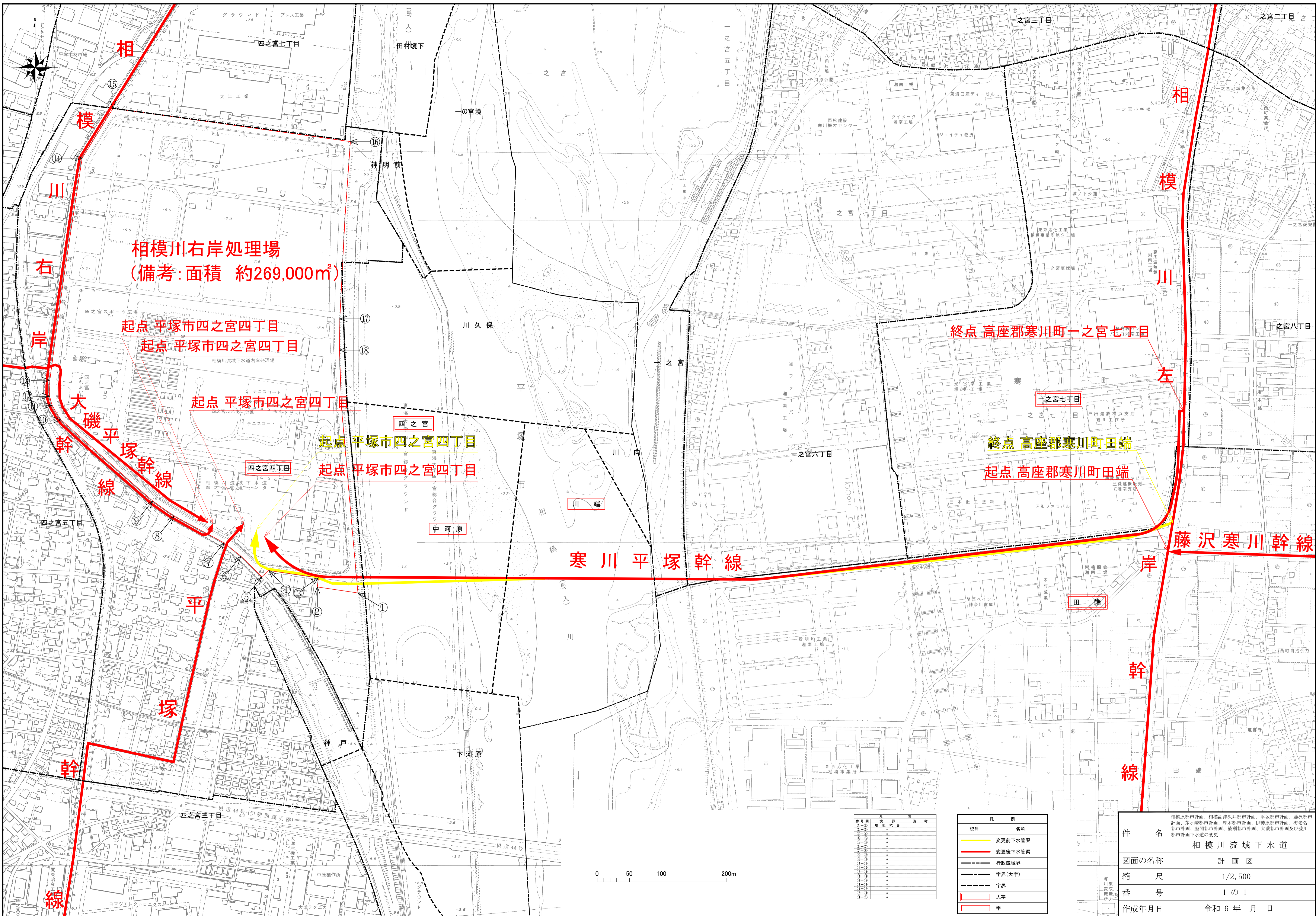


凡 例	
	排水管線
	マンホール
	排水管線
	第1種高層住居専用地域
	第2種高層住居専用地域
	第1種中高層住居専用地域
	第2種中高層住居専用地域
	第1種住居地域
	第2種住居地域
	準住居地域
	工業地域
	工業専用地域

1:25,000
0 500 1,000 1,500 2,000 m

相模川流域下水道	総括図
縮尺	1/25,000
備考	2023
作成年月	令和5年 月 日

この図面は、相模原市、厚木市、伊勢原市、海老名市、座間市、綾瀬市、大磯市、茅ヶ崎市及び愛川市との協議を経て、関係都市計画決定データを使用しております。



凡例	備考
1-2	現地視察
2-3	"
3-4	"
4-5	"
5-6	"
6-7	"
7-8	"
8-9	"
9-10	"
10-11	"
11-12	"
12-13	"
13-14	"
14-15	"
15-16	"
16-17	"
17-18	"
18-19	"
19-20	"

記号	名称
— (Yellow)	変更前下水道
— (Red)	変更後下水道
— (Dashed)	行政区境界
— (Dotted)	字界(大字)
— (Dotted)	字界
□ (Red)	大字
□ (Light Red)	字

件名	相模川流域下水道
図面の名称	計画図
縮尺	1/2,500
番号	1の1
作成年月日	令和6年月日

都市計画の案の原本を縮小して印刷してあります