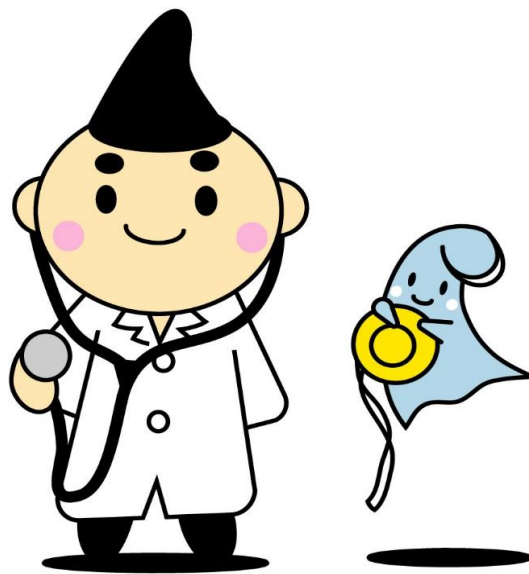


N 保健・衛生・環境



N 保健・衛生・環境

145 健康診査

区分	検査対象者	受診者	受診率(%)
令和2年度	35,019	14,793	42.2
令和3年度	35,515	14,962	42.1
令和4年度	37,056	15,529	41.9

資料:保健所健康増進課

(注) 健康診査は、75歳以上の市民及び後期高齢者医療制度に加入している市民と40歳以上の生活保護を受給している人が対象です。

146 特定健康診査

区分	対象者数	受診者数	受診率(%)
令和2年度	34,628	11,316	32.7
令和3年度	33,842	11,838	35.0
令和4年度	31,954	11,436	35.8

資料:保険年金課

(注) 特定健康診査は、40歳から75歳未満の国民健康保険加入者が対象です。

147 乳幼児健診

区分	4か月児			10～11か月児			1歳6か月児			3歳6か月児		
	対象児数	受診児数	受診率	対象児数	受診児数	受診率	対象児数	受診児数	受診率	対象児数	受診児数	受診率
令和2年度	1,580	1,554	98.4	1,636	1,605	98.1	1,830	1,776	97.0	1,919	1,782	92.9
令和3年度	1,534	1,483	96.7	1,573	1,542	98.0	1,760	1,676	95.2	1,941	1,819	93.7
令和4年度	1,539	1,512	98.2	1,610	1,573	97.7	1,581	1,545	97.7	2,011	1,878	93.4

資料:こども育成相談課

148 がん検診

区 分		令和2年度	令和3年度	令和4年度
胃がん	受診者	6,969	7,524	7,582
	異常なし	6,444	7,080	7,123
	再検診	525	444	459
子宮がん	受診者	4,100	4,356	4,637
	異常なし	4,012	4,268	4,533
	再検診	88	88	104
乳房がん	受診者	3,116	3,563	3,856
	異常なし	2,872	3,267	3,510
	再検診	244	296	346
肺がん	受診者	26,712	27,859	27,869
	異常なし	25,923	27,214	27,250
	再検診	789	645	619
大腸がん	受診者	23,472	24,294	24,327
	異常なし	21,324	22,126	22,332
	再検診	2,148	2,168	1,995

資料:保健所健康増進課

149 結核予防 定期健康診断

(令和5年3月31日時点)

区 分	対象施設数	受診者数(人)
事業所 (施設職員や医療機関職員・教職員)	125	4,858
学校 (高等学校、専門学校、大学の新入学生徒)	10	2,490
施設 (特別養護老人ホーム、養護老人ホーム、 有料老人ホームの入所者)	9	609
その他65歳以上の住民	2	26,904
計	146	34,861

資料:保健所保健予防課

(注)事業所、学校、施設は茅ヶ崎市保健所管内(茅ヶ崎市・寒川町)の数値です。

150 結核 新登録患者数の登録時受療状況

区 分	肺結核活動性 塗抹陽性	肺結核活動性 その他の 菌陽性	肺結核活動性 菌陰性/不明	肺外結核 活動性	潜在性 結核感染症	計
令和2年 患者数	8	5	0	5	5	23
令和3年 患者数	6	5	0	7	20	38
令和4年 患者数	5	6	4	4	10	29

資料:保健所保健予防課

151 予防接種者数

区分	令和2年	令和3年	令和4年
二種混合	1,876	1,620	1,568
三種混合	0	3	0
四種混合	6,725	6,047	6,040
不活化ポリオ	0	2	0
日本脳炎	8,784	4,677	8,329
麻疹	0	0	0
風疹	0	0	0
B C G	1,637	1,469	1,554
高齢者インフルエンザ	37,728	30,644	32,443
高齢者肺炎球菌	2,945	2,439	2,180
M R I 期	1,661	1,571	1,562
M R II 期	1,990	1,955	1,857
子宮頸がん	326	1,031	1,654
ヒブ	6,561	6,097	6,053
小児用肺炎球菌	6,548	6,086	6,060
水痘	3,466	3,044	2,941
B 型肝炎	4,753	4,508	4,483
ロタ 1 価	697	1,651	1,637
ロタ 5 価	722	1,998	1,895

資料:保健所健康増進課

152 地域医療センター受診状況

区分	診療日数		医科(人)					歯科(人)	合計(人)
	医科	歯科	内科	小児科	外科	その他	計		
令和2年度	365	73	625	769	208	—	1,602	306	1,908
令和3年度	365	73	996	1,092	249	—	2,337	308	2,645
令和4年度	365	73	1,671	1,301	183	—	3,155	216	3,371

資料:保健所地域保健課

(注) 茅ヶ崎市保健所管内(茅ヶ崎市・寒川町)の数値です。

153 献血者数

区分	献血者数(人)				献血量 (l)	献血量 前年比(%)
		200ml	400ml	成分		
令和2年度	3,106	147	2,959	0	1,213.0	123.5
令和3年度	2,489	151	2,338	0	965.4	79.6
令和4年度	2,140	157	1,983	0	824.6	85.4

資料:保健所地域保健課

154 献血不適格者数

区分	献血希望者数	不適格者数	献血者数	不適格者率(%)
令和2年度	3,516	410	3,106	11.7
	(3,352)	(393)	(2,959)	(11.7)
令和3年度	2,806	317	2,489	11.3
	(2,621)	(283)	(2,338)	(10.8)
令和4年度	2,453	313	2,140	12.8
	(2,257)	(274)	(1,983)	(12.1)

資料:保健所地域保健課

(注) ()の内は400ml献血者数です。

155 小児医療費助成事業実施状況

区分	助成件数	年間医療費 助成額	年間1人当たり 助成額	1件当たり 助成額
令和2年度	289,139	517,559,120	20,972	1,790
令和3年度	328,074	610,192,947	25,100	1,860
令和4年度	337,879	625,710,488	26,124	1,852

資料:子ども政策課

156 市立病院 診療状況

区分	入院				外来			
	令和3年度		令和4年度		令和3年度		令和4年度	
	延べ患者数	1日当たり	延べ患者数	1日当たり	延べ患者数	1日当たり	延べ患者数	1日当たり
総数	96,700	264.9	100,465	275.2	212,725	879.0	218,473	899.1
総合内科	-	-	-	-	9,114	37.7	11,423	47.0
神経内科	4,267	11.7	4,280	11.7	7,589	31.4	7,142	29.4
呼吸器内科	12,738	34.9	11,002	30.1	11,491	47.5	11,166	46.0
消化器内科	16,024	43.9	17,934	49.1	22,419	92.6	22,510	92.6
代謝内分泌内科	3,618	9.9	4,348	11.9	17,496	72.3	16,132	66.4
循環器内科	7,049	19.3	6,816	18.7	12,489	51.6	11,459	47.2
腎臓内科	3,556	9.7	4,254	11.7	6,781	28.0	6,447	26.5
リウマチ膠原病内科	2,330	6.4	2,777	7.6	6,695	27.7	7,225	29.7
小児科	5,551	15.2	5,942	16.3	14,769	61.0	17,680	72.8
外科	7,591	20.8	7,118	19.5	7,134	29.5	6,995	28.8
呼吸器外科	1,394	3.8	843	2.3	2,049	8.5	1,240	5.1
整形外科	14,859	40.7	16,117	44.2	15,968	66.0	18,074	74.4
脳神経外科	1,661	4.6	780	2.1	1,698	7.0	1,268	5.2
乳腺外科	853	2.3	1,002	2.7	5,855	24.2	5,523	22.7
形成外科	303	0.8	336	0.9	2,334	9.6	2,336	9.6
皮膚科	853	2.3	1,214	3.3	9,049	37.4	8,914	36.7
泌尿器科	4,038	11.1	4,395	12.0	13,936	57.6	14,048	57.8
産婦人科	6,152	16.9	6,524	17.9	11,523	47.6	11,988	49.3
眼科	1,448	4.0	1,862	5.1	11,465	47.4	12,910	53.1
耳鼻いんこう科	1,985	5.4	2,027	5.6	7,614	31.5	7,791	32.1
歯科口腔外科	430	1.2	894	2.4	8,761	36.2	10,343	42.6
リハビリテーション科	-	-	-	-	3,065	12.7	3,844	15.8
放射線診断科	-	-	-	-	1,781	7.4	1,815	7.5
放射線治療科	-	-	-	-	1,550	6.4	118	0.5
精神神経科	-	-	-	-	-	-	-	-
麻酔科	-	-	-	-	100	0.4	82	0.3

資料:市立病院医事課

(注) 各診療科における一日当たり患者数の合計は、小数点第2位以下の端数があるため、総数における一日当たり患者数とは一致しません。

157 医療施設等の状況

区分	総数		病院		一般診療所		歯科診療所	
	施設数	病床数	施設数	病床数	施設数	病床数	施設数	病床数
令和2年度	300	1,648	7	1,614	162	34	131	-
令和3年度	302	1,648	7	1,614	165	34	130	-
令和4年度	302	1,679	7	1,654	165	25	130	-

資料:保健所地域保健課

158 母の年齢(5歳階級)別出生児数

区分	総数	15～19歳	20～24歳	25～29歳	30～34歳	35～39歳	40～44歳	45～49歳	50歳以上	不詳
令和元年	1,593	9	93	338	560	457	133	3	-	-
令和2年	1,539	7	105	328	543	446	104	5	1	-
令和3年	1,522	7	74	313	598	407	121	2	-	-

資料: 令和3年神奈川県衛生統計年報

159 体重別出生児数

区分	令和元年			令和2年			令和3年		
	総数	男	女	総数	男	女	総数	男	女
総数	1,593	854	739	1,539	777	762	1,522	772	750
500g未満	-	-	-	-	-	-	-	-	-
500 ～ 999g 以下	2	1	1	2	2	0	7	5	2
1,000 ～ 1,499g 以下	6	1	5	4	2	2	9	6	3
1,500 ～ 1,999g 以下	17	8	9	12	10	2	19	8	11
2,000 ～ 2,499g 以下	90	37	53	106	43	63	110	47	63
2,500 ～ 2,999g 以下	622	301	321	606	255	351	587	283	304
3,000 ～ 3,499g 以下	681	394	287	650	369	281	630	328	302
3,500 ～ 3,999g 以下	165	105	60	145	87	58	150	91	59
4,000g 以上	10	7	3	14	9	5	10	4	6
不詳	-	-	-	-	-	-	-	-	-

資料: 令和3年神奈川県衛生統計年報

160 出生数・死亡数(再掲)

区分	出生数					死亡数			
	総数	男	女	出生率 (人口 千人 対)	合計特 殊出生 率	総数	男	女	死亡率 (人口 千人 対)
平成2年	1,654	856	798	8.2	-	956	515	441	4.7
平成7年	1,880	917	963	8.8	-	1,176	686	490	5.5
平成12年	2,084	1,037	1,047	9.4	1	1,311	753	558	5.9
平成17年	1,948	939	1,009	8.5	1.15	1,645	924	721	7.2
平成22年	2,000	1,008	992	8.5	1.29	1,754	927	827	7.5
平成23年	2,028	1,051	977	8.6	1.30	1,932	1,047	885	8.20
平成24年	1,946	1,013	933	8.2	1.29	1,913	1,037	876	8.10
平成25年	2,036	1,106	930	8.6	1.41	1,956	985	971	8.25
平成26年	1,826	961	865	7.7	1.27	1,878	1,008	870	7.90
平成27年	1,865	941	924	7.8	1.35	1,912	1,043	869	7.99
平成28年	1,877	934	943	7.8	1.39	2,061	1,075	986	8.59
平成29年	1,747	877	870	7.3	1.32	2,081	1,096	985	8.65
平成30年	1,781	910	871	7.4	1.40	2,188	1,148	1,040	9.04
令和元年	1,593	854	739	6.6	1.26	2,177	1,141	1,036	9.00
令和2年	1,539	777	762	6.3	1.26	2,244	1,230	1,014	9.26
令和3年	1,522	772	750	6.3	1.28	2,299	1,222	1,077	9.45
神奈川県	58,836	30,238	28,598	6.5	1.22	89,701	47,659	42,042	10.00
全 国	811,622	415,903	395,719	6.6	1.30	1,439,856	738,141	701,715	11.7

資料:令和3年神奈川県衛生統計年報

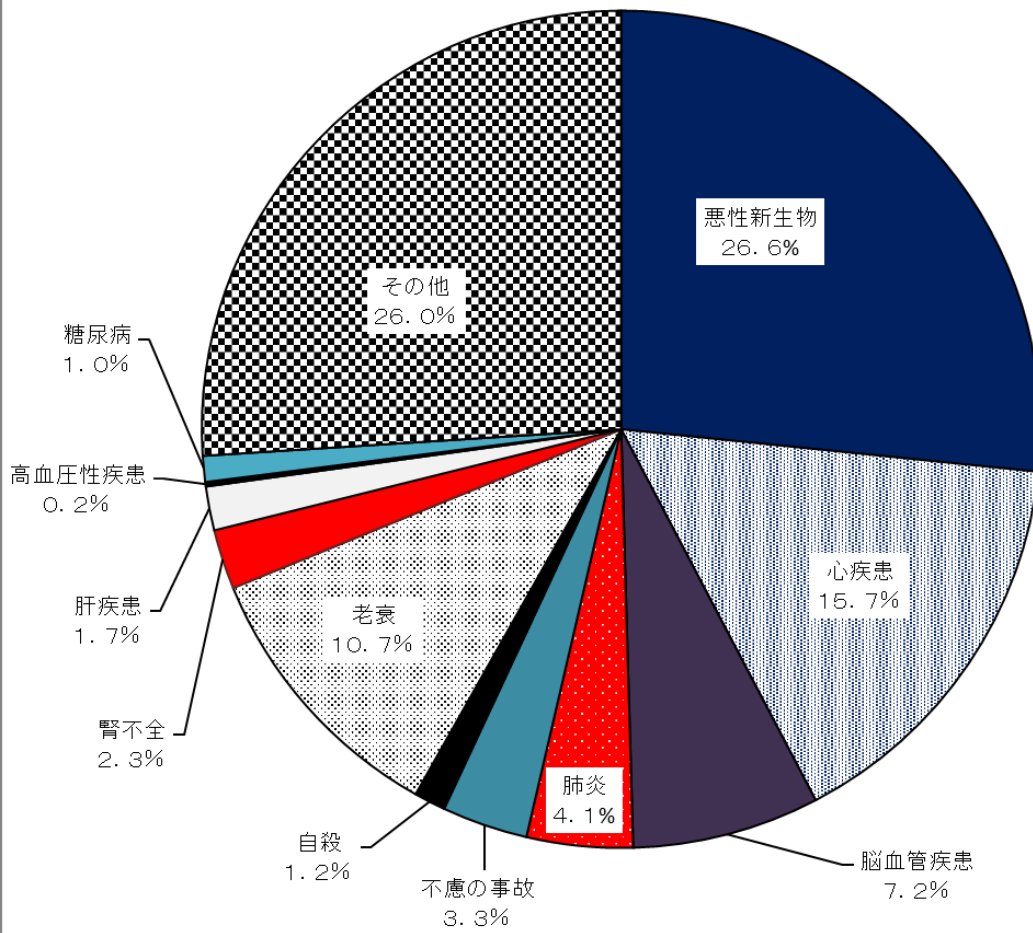
(注) 合計特殊出生率とは、人口統計上の指標で、一人の女性が一生に産むであろう子供の数を示します。

161 月別出生数(令和3年)

区分	総数	1月	2月	3月	4月	5月	6月	7月	8月	9月	10月	11月	12月
総数	1,522	107	116	111	105	139	116	136	133	146	139	129	145
男	772	62	59	60	52	81	57	64	71	72	60	67	67
女	750	45	57	51	53	58	59	72	62	74	79	62	78

資料:令和3年神奈川県衛生統計年報

死因別死亡者数(令和3年)



162 死因別死亡者数

区分	令和元年			令和2年			令和3年		
	死亡者総数	男	女	死亡者総数	男	女	死亡者総数	男	女
総数	2,177	1,141	1036	2,244	1,230	1014	2,299	1,222	1,077
悪性新生物	643	383	260	687	407	280	612	357	255
心疾患	298	153	145	339	188	151	361	190	171
脳血管疾患	147	70	77	138	84	54	166	84	82
肺炎	136	71	65	119	85	34	94	59	35
不慮の事故	72	39	33	88	43	45	76	42	34
自殺	21	12	9	34	23	11	28	20	8
老衰	207	58	149	233	68	165	245	71	174
腎不全	34	21	13	49	34	15	53	26	27
肝疾患	35	27	8	26	17	9	39	29	10
高血圧性疾患	10	2	8	11	3	8	4	-	4
糖尿病	16	8	8	16	5	11	23	13	10
その他	558	297	261	504	273	231	598	331	267

資料:令和3年神奈川県衛生統計年報

163 男女・月別死亡者数

区分		総数	1月	2月	3月	4月	5月	6月	7月	8月	9月	10月	11月	12月
令和元年	計	2,177	212	157	193	176	176	168	145	217	160	166	195	212
	男	1,141	105	98	101	90	89	89	77	106	90	89	94	113
	女	1,036	107	59	92	86	87	79	68	111	70	77	101	99
令和2年	計	2,244	197	168	201	195	166	154	204	187	150	211	186	225
	男	1,230	115	87	104	99	91	85	107	111	92	117	101	121
	女	1,014	82	81	97	96	75	69	97	76	58	94	85	104
令和3年	計	2,299	228	182	210	184	201	153	188	205	193	167	189	199
	男	1,222	115	102	113	97	104	75	99	112	102	99	110	94
	女	1,077	113	80	97	87	97	78	89	93	91	68	79	105

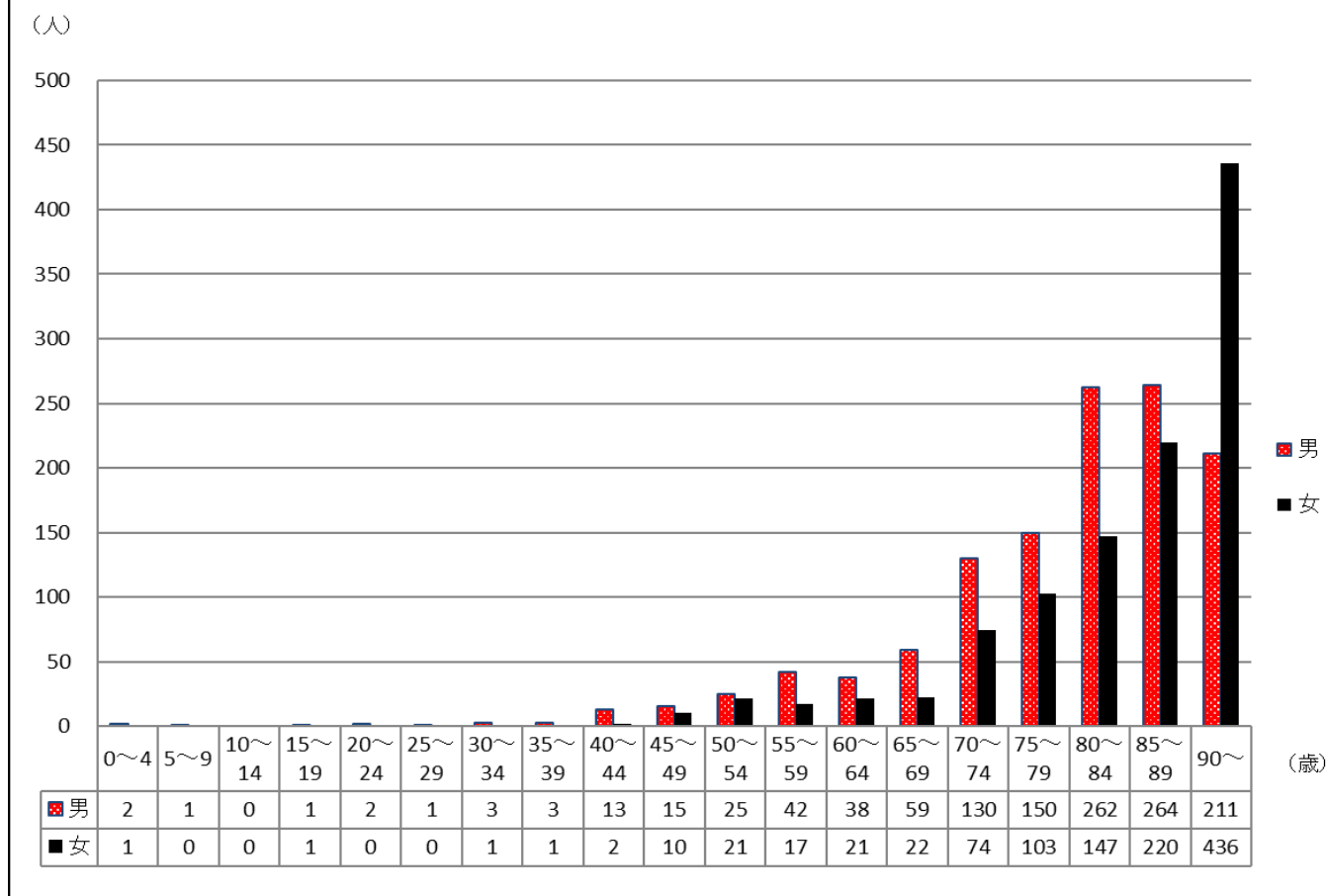
資料:令和3年神奈川県衛生統計年報

164 男女・年齢別死亡者数(令和3年)

区分	計	男	女	区分	計	男	女
0 ~ 4	3	2	1	50 ~ 54	46	25	21
5 ~ 9	1	1	-	55 ~ 59	59	42	17
10 ~ 14	-	-	-	60 ~ 64	59	38	21
15 ~ 19	2	1	1	65 ~ 69	81	59	22
20 ~ 24	2	2	-	70 ~ 74	204	130	74
25 ~ 29	1	1	-	75 ~ 79	253	150	103
30 ~ 34	4	3	1	80 ~ 84	409	262	147
35 ~ 39	4	3	1	85 ~ 89	484	264	220
40 ~ 44	15	13	2	90 ~	647	211	436
45 ~ 49	25	15	10	総 数	2,299	1,222	1,077

資料:令和3年神奈川県衛生統計年報

年齢別死亡者数(令和3年)



165 保健・医療・環境関係施設数

区分		令和2年度	令和3年度	令和4年度		
医療関係	医療施設等	病院	7	7	7	
		一般診療所	162	165	165	
		歯科診療所	131	130	130	
		助産所	10	12	16	
	薬事施設	薬局	97	99	101	
		医薬品販売業	41	43	34	
	施術所	あん摩・はり・きゅう	224	227	230	
柔道整復		99	101	100		
保健福祉関係	保健福祉施設	介護老人保健施設	6	5	5	
		訪問看護ステーション	13	18	19	
		保健センター	1	1	1	
	老人福祉施設	養護老人ホーム	-	-	-	
		軽費老人ホーム	1	1	1	
		老人福祉センター	0	0	0	
		老人デイサービスセンター	68	59	62	
		地域包括支援センター	13	13	13	
		有料老人ホーム	26	27	27	
		介護療養型医療施設	1	1	1	
	特別養護老人ホーム	12	12	12		
	障がい者施設	住まいの場	施設入所支援	2	2	2
			共同生活援助	26	57	60
		日中活動の場	生活介護	16	17	17
			自立訓練(生活訓練)	-	-	-
			就労移行支援(一般型)	4	4	3
			就労継続支援(A型)	2	2	2
就労継続支援(B型)			13	13	13	
放課後等デイサービス			23	33	31	
短期入所			5	6	7	
相談支援(地域移行・地域定着)			4	5	5	
特定相談支援(計画相談)			12	13	14	
障害児相談			5	7	7	

165 保健・医療・環境関係施設数(つづき)

区分			令和2年度	令和3年度	令和4年度
保健福祉関係	児童福祉施設	児童養護施設	3	3	3
		子育て支援センター	4	4	4
環境衛生関係	生活衛生関係施設 営業施設	理容所	119	119	123
		美容所	357	373	380
		クリーニング所	87	81	68
		旅館	18	16	16
		興行場	3	3	3
		公衆浴場	30	27	24
		住宅宿泊事業法届出施設	12	15	15
	海水浴場等施設	海水浴場	0	1	1
		更衣休憩所	0	4	5
		プール	30	29	28

資料:障がい福祉課、高齢福祉課、介護保険課、こども政策課、保健所地域保健課、保健所衛生課、保健所健康増進課
社会福祉法人全国社会福祉協議会全国児童養護施設協議会HP

(注) 1 「海水浴場」及び「更衣休憩所」の数値は、各年8月末現在のものを掲載しています。

(注) 2 「共同生活援助」の数値は、令和3年度より算出方式を変更しております。

166 公害苦情発生処理件数

区分		総数	騒音	振動	水質汚濁	ばい煙	粉じん	ガス	悪臭	その他
令和2年度	発生件数	96	44	4	0	28	5	0	13	2
	処理件数	94	43	4	0	28	5	0	12	2
令和3年度	発生件数	84	37	5	0	28	2	0	10	2
	処理件数	86	38	5	0	28	2	0	11	2
令和4年度	発生件数	86	40	3	0	29	1	0	10	3
	処理件数	85	39	3	0	29	1	0	10	3

資料:環境保全課

167 用途地域別公害発生件数

区分	総数	市街化区域												市街化調整区域	不明
		一種 低層	二種 低層	一種 中高層	二種 中高層	一種 住居	二種 住居	準 住居	近隣 商業	商業	準 工業	工業	工業 専用		
令和2年度	96	9	0	22	2	8	1	0	7	8	8	0	3	27	1
令和3年度	84	9	0	12	1	6	2	0	6	7	5	2	1	33	0
令和4年度	86	13	1	19	0	10	5	0	8	5	1	3	1	20	0

資料:環境保全課

168 斎場使用許可数

区分	総数	市内			市外			
		大人	小人	死胎他	大人	小人	死胎他	
令和2年度	2,850		2,681	4	41	113	0	11
令和3年度	2,994		2,789	6	31	159	1	8
令和4年度	3,110		2,881	6	36	185	0	2

資料:小出支所(斎場)

(注)「市内」の許可数は、寒川町の方も含まれます。

169 犬の登録頭数

区分	登録頭数	新規登録頭数	狂犬病予防注射 接種頭数
令和2年度	14,301	1,125	11,129
令和3年度	14,320	1,119	11,280
令和4年度	14,493	1,150	11,330

資料:保健所衛生課

170 し尿処理状況

区分	し尿		浄化槽汚泥		総収集量(kl)	1日当たり処理量(kl)
	収集量(kl)	対象人口 (世帯)	収集量(kl)	対象人口		
令和2年度	1,609	515 (266)	7,465	12,528	9,074	25
令和3年度	1,392	468 (242)	7,272	12,234	8,664	24
令和4年度	1,409	429 (226)	7,833	11,960	9,242	25

資料:環境保全課

171 収集稼働状況

区分	排出ごみ量(t)	市収集量(t)	直接搬入等の量(t)	1日平均処理量(t)	1人平均排出量(g/日)	焼却灰等の発生量(t)
令和2年度	70,131	57,910	12,221	192	792	8,231
令和3年度	71,404	57,657	13,747	196	804	7,769
令和4年度	63,693	49,830	13,863	175	715	6,716

資料:資源循環課

(注) 発生量については、不法投棄分等を含みます。

172 じんかい処理・処分状況

(単位:t)

区分	焼却量	焼却残渣	資源化量	可燃ごみ 焼却	不燃ごみ・粗大ごみ	
					焼却	資源化
令和2年度	55,506	8,226	14,631	49,220	5,480	1,056
令和3年度	55,432	7,766	15,979	48,703	6,276	1,159
令和4年度	47,927	6,711	15,774	43,569	3,742	622

資料:資源循環課

173 資源物収集量

(単位:t)

区分	びん	かん	ペットボトル	古紙類	衣類・布類	プラスチック製 容器包装類	廃食用油	金属類	剪定枝	使用済 小型家電
令和2年度	1,779	752	758	6,905	1,370	2,612	94	79	—	26
令和3年度	1,788	750	788	6,985	1,424	2,759	79	68	599	26
令和4年度	1,714	690	823	7,107	1,336	3,340	70	52	607	21

資料:資源循環課

174 大気常時監視測定結果

区分	二酸化硫黄 (SO ₂)	二酸化窒素 (NO ₂)	一酸化窒素 (NO)	オキシダント (OX)	一酸化炭素 (CO)	浮遊粒子状 物質 (SPM)	微小粒子状 物質 (PM2.5)
令和2年度	0.001	0.011	0.002	0.032	0.2	0.012	10.2
令和3年度	0.001	0.011	0.002	0.032	0.2	0.011	9.1
令和4年度	0.001	0.012	0.002	0.030	0.2	0.014	9.4

資料:環境保全課

(注) 1 単位:浮遊粒子状物質がmg/m³、微粒子状物質がμg/m³、その他はppm

2 数値は、全て年平均値です。

3 一酸化炭素及び微小粒子状物質は、自動車排ガス測定局、それ以外は一般環境測定局での測定結果です。

175 水質測定

区分			採水年月日					
川	橋	測定項目	R4.5.11	R4.7.13	R4.9.7	R4.11.9	R5.1.11	R5.3.1
千ノ川	上ノ田橋	pH	7.9	7.9	8.2	8.3	7.6	7.8
		BOD(mg/l)	4.1	4.5	2.0	6.3	12	3.4
		COD(mg/l)	4.6	3.8	2.9	4.1	2.6	3.7
		SS(mg/l)	8	5	3	5	11	4
	梅田橋	pH	7.9	7.8	8.0	8.3	-	7.8
		BOD(mg/l)	2.4	2.7	1.6	2.2	-	2.7
		COD(mg/l)	3.4	3.5	2.5	1.7	-	3.8
		SS(mg/l)	14	9	8	5	-	27
	古相模橋	pH	7.7	7.8	7.9	8.1	7.7	7.8
		BOD(mg/l)	2.9	3.1	1.6	2.7	2.3	2.8
		COD(mg/l)	4.5	6.0	3.2	2.7	2.5	3.0
		SS(mg/l)	43	54	19	20	8	16
小出川	大黒橋	pH	8.0	7.8	7.9	8.2	7.9	7.9
		BOD(mg/l)	2.6	3.4	1.5	1.6	2.8	3.2
		COD(mg/l)	2.5	3.9	2.7	2.0	2.3	4.5
		SS(mg/l)	1	1	9	2	1	3
	寺尾橋	pH	7.9	7.6	7.6	8.1	7.9	7.8
		BOD(mg/l)	4.3	15	4.0	8.8	28	12
		COD(mg/l)	9.2	8.4	5.0	8.7	15	13
		SS(mg/l)	66	18	16	11	50	18
	浜園橋	pH	7.6	7.7	7.8	7.9	7.7	7.5
		BOD(mg/l)	4.2	4.2	2.3	9.2	28	14
		COD(mg/l)	3.1	6.6	3.5	6.5	12	9.1
		SS(mg/l)	36	29	15	3	25	17
	下町屋橋	pH	7.9	8.0	8.0	8.4	7.6	7.7
		BOD(mg/l)	3.8	3.9	1.9	5.1	6.8	9.1
		COD(mg/l)	5.1	6.2	3.6	3.5	4.8	7.9
		SS(mg/l)	22	24	11	2	5	11
	宮ノ下橋	pH	7.8	7.8	7.9	8.0	7.6	7.8
		BOD(mg/l)	4.0	4.3	2.1	2.4	1.7	5.8
		COD(mg/l)	5.2	6.7	3.3	3.1	2.3	6.0
		SS(mg/l)	28	26	15	5	1	18

資料:環境保全課

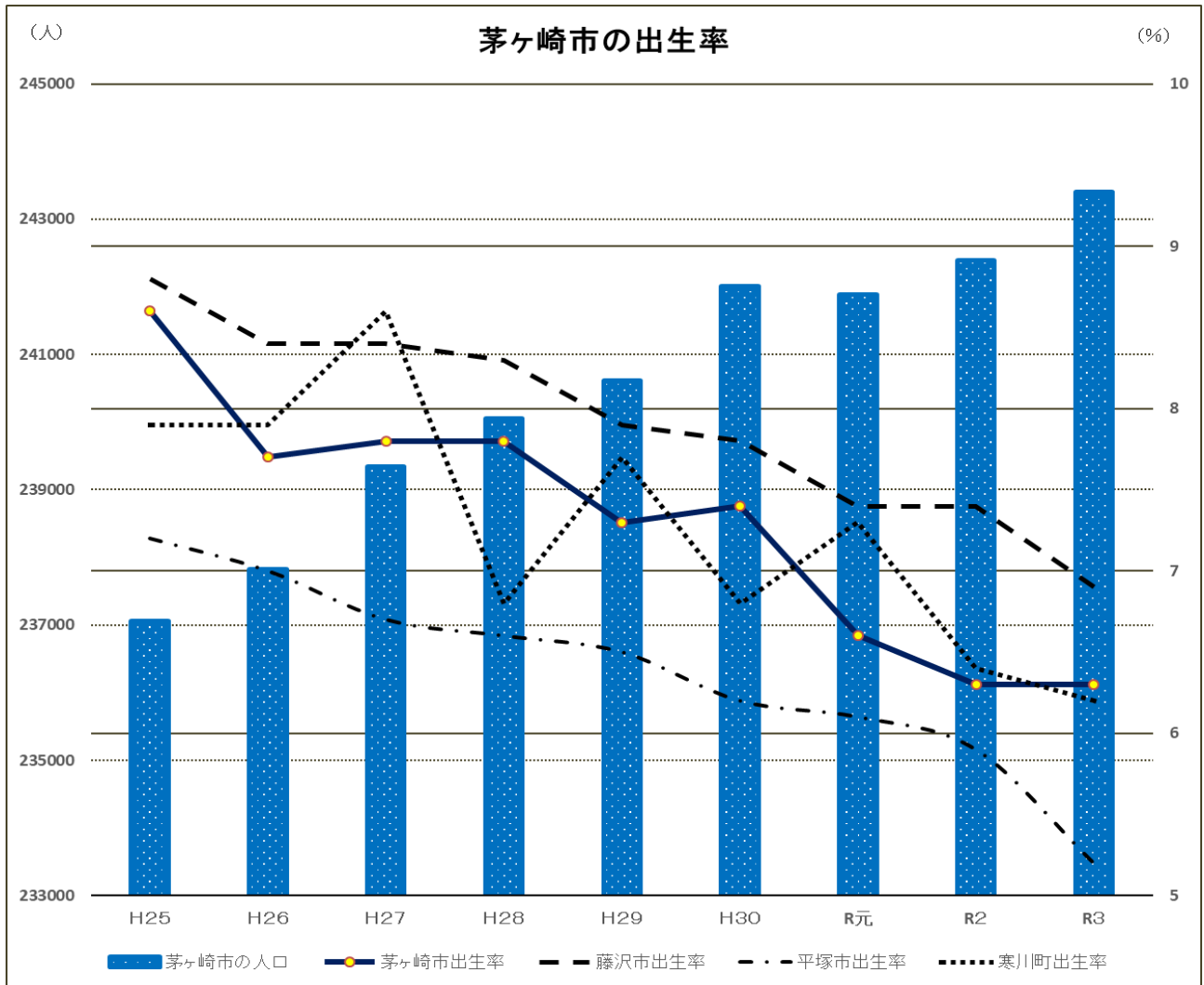
(注) 1 測定項目:pH 水素イオン濃度、BOD 生物化学的酸素要求量、COD 化学的酸素要求量、SS 浮遊物質量

2 R5.1.11の梅田橋は河川工事のため採水不可

176 美化キャンペーンクリーン茅ヶ崎実施状況

区分	月 日	時 間	参加人数(人)	可燃ごみ(t)	不燃ごみ(t)	計(t)
令和2年度	新型コロナウイルス感染防止のため中止					
令和3年度	10月23日	7:00~8:00	500	0.42	0.28	0.70
	※茅ヶ崎市まちぢから協議会連絡会主催					
令和4年度	6月5日	7:00~8:30	1,460	1.54	0.56	2.10

資料:環境保全課



	茅ヶ崎市出生率	藤沢市出生率	平塚市出生率	寒川町出生率
平成 25 年	8.6	8.8	7.2	7.9
平成 26 年	7.7	8.4	7.0	7.9
平成 27 年	7.8	8.4	6.7	8.6
平成 28 年	7.8	8.3	6.6	6.8
平成 29 年	7.3	7.9	6.5	7.7
平成 30 年	7.4	7.8	6.2	6.8
令和 元年	6.6	7.4	6.1	7.3
令和 2 年	6.3	7.4	5.9	6.4
令和 3 年	6.3	6.9	5.2	6.2