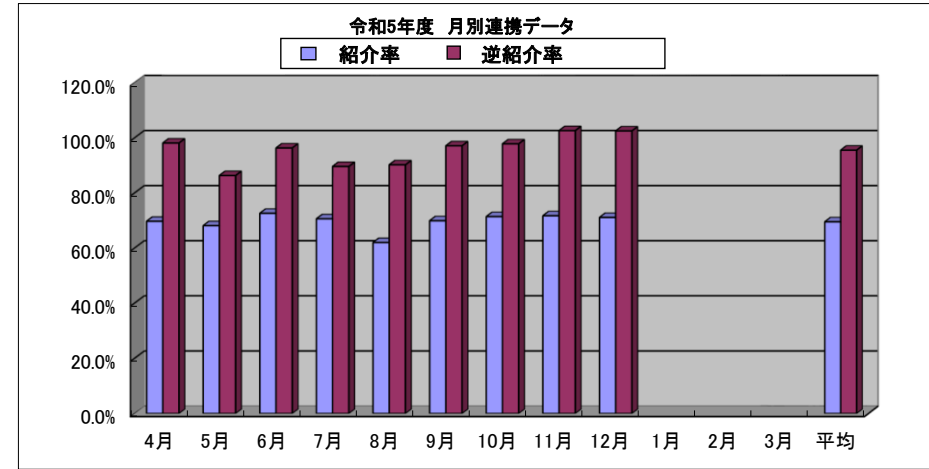
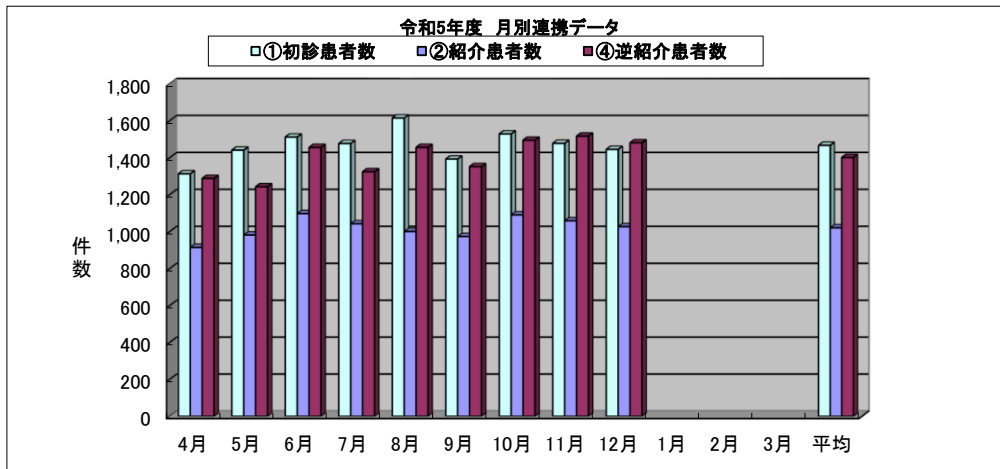


# 令和5年度 紹介率・逆紹介率 (12月)

資料1-1

	4月	5月	6月	7月	8月	9月	10月	11月	12月	1月	2月	3月	平均	累計	令和4年度 平均
①初診患者数	1,313	1,441	1,512	1,477	1,615	1,393	1,529	1,478	1,445				1,467	13,203	1522
②紹介患者数	915	982	1,098	1,043	1,001	974	1,091	1,059	1,027				1,021	9,190	1354
④逆紹介患者数	1,288	1,243	1,456	1,324	1,456	1,352	1,495	1,517	1,481				1,401	12,612	1310
紹介率 ③/①×100	69.7%	68.1%	72.6%	70.6%	62.0%	69.9%	71.4%	71.7%	71.1%				69.5%		64.0%
逆紹介率 (④/①) ×100	98.1%	86.3%	96.3%	89.6%	90.2%	97.1%	97.8%	102.6%	102.5%				95.5%		86.0%
救急搬送患者数	208	214	249	330	290	245	229	180	224				241	2169	285



地域医療支援病院承認要件見直しに伴う算定  
 ① 紹介率80%以上又は  
 ② 紹介率65%以上・逆紹介率40%以上又は  
 ③ 紹介率50%以上・逆紹介率70%以上

新基準  
 要件1 (要件1又は要件2)  
 救急搬送患者数/救急医療圏人口×1000≥2  
 要件2 当該医療機関における年間の救急搬送患者の受け入れ数≥1000  
 \*救急搬送患者：救急搬送された初診患者数(時間不問)