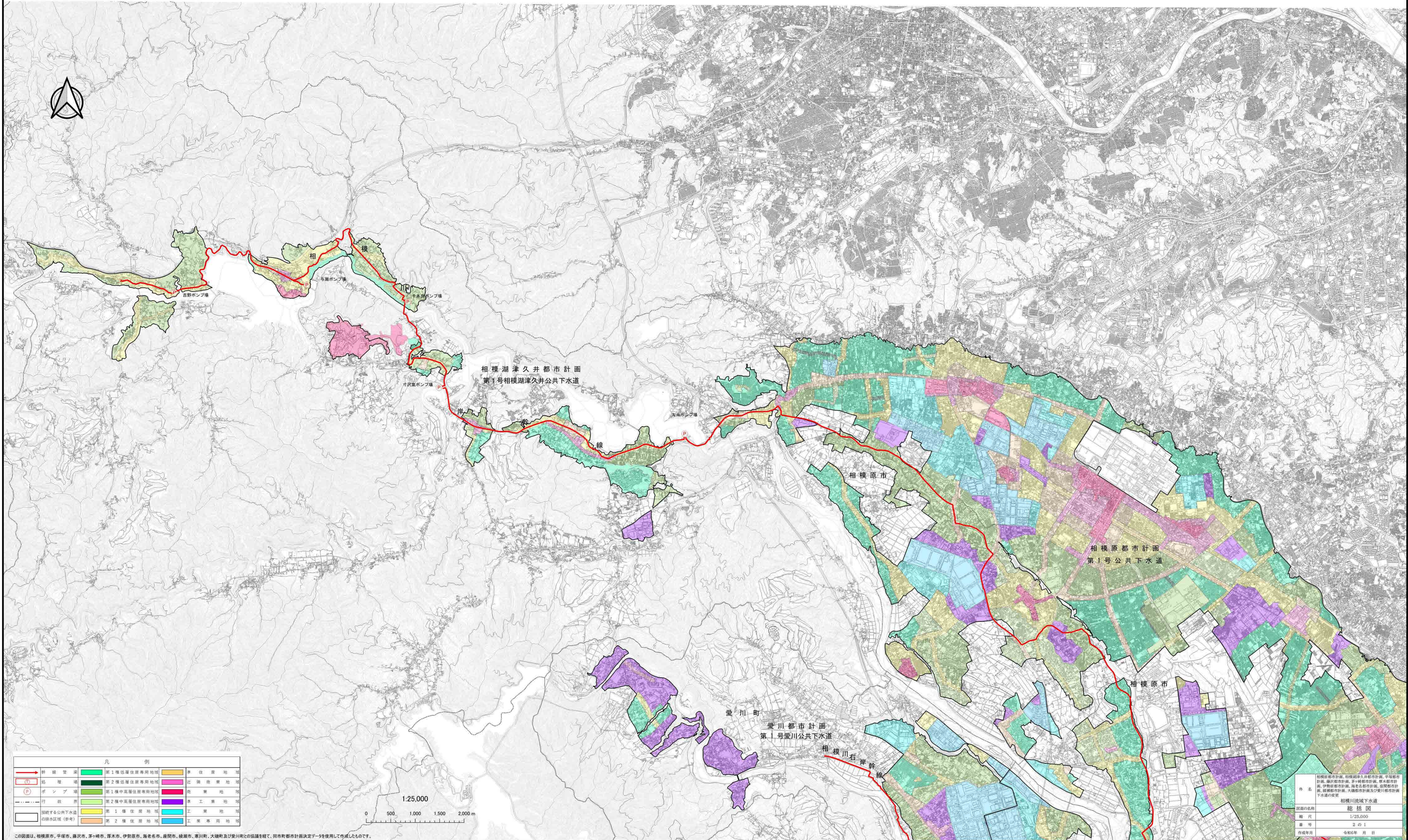


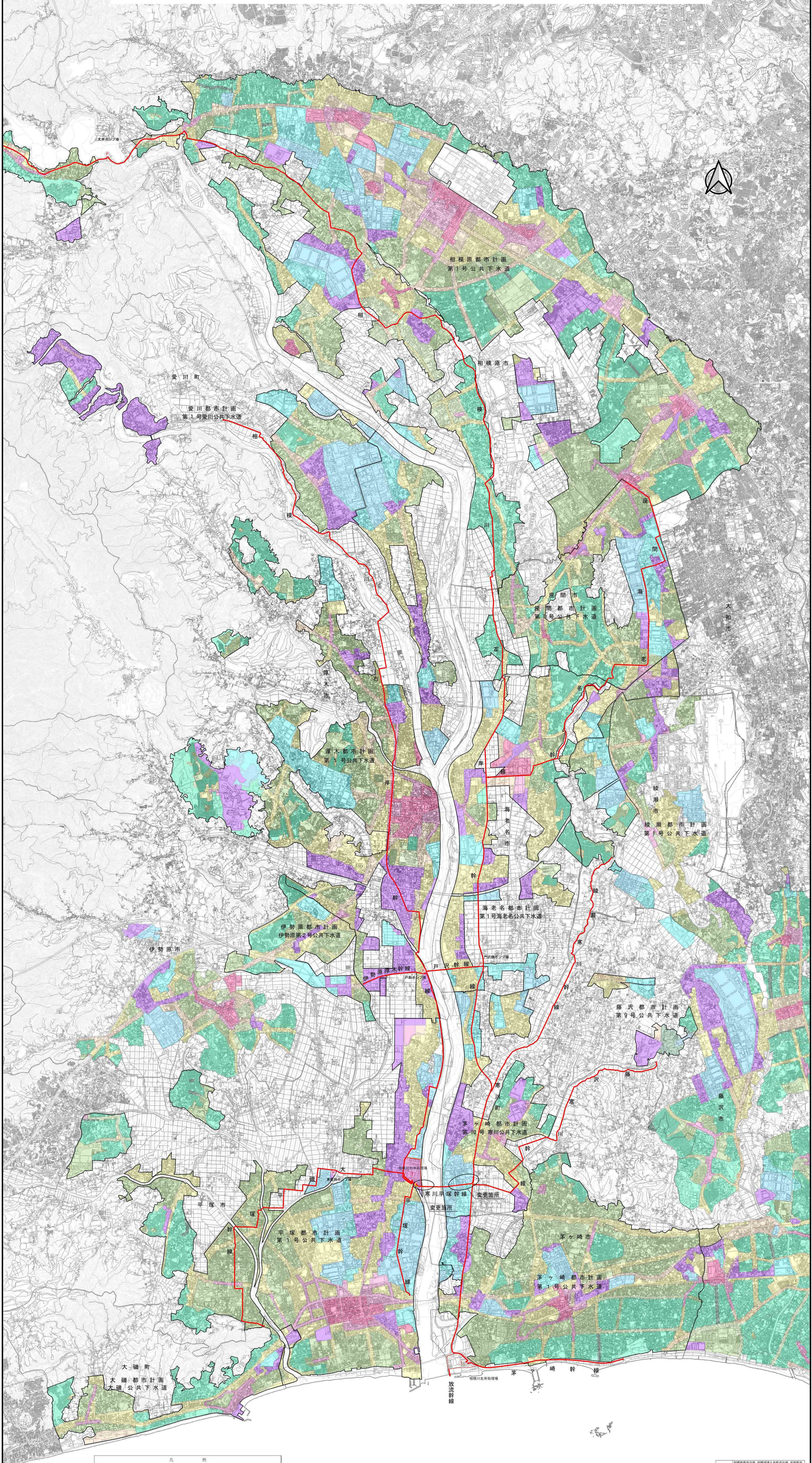
相模原都市計画、相模湖津久井都市計画、平塚都市計画、藤沢都市計画、茅ヶ崎都市計画、厚木都市計画、伊勢原都市計画、海老名都市計画、座間都市計画、綾瀬都市計画、大磯都市計画及び愛川都市計画下水道の変更

相模川流域下水道



相模原都市計画、相模湖津久井都市計画、平塚都市計画、藤沢都市計画、茅ヶ崎都市計画、厚木都市計画、伊勢原都市計画、海老名都市計画、座間都市計画、綾瀬都市計画、大磯都市計画及び愛川都市計画下水道の変更

相模川流域下水道



凡例	
	排水管線
	下水処理場
	ポンプ場
	排水管線
	排水管線
	排水管線
	排水管線
	第1種高度化居住専用地域
	第2種高度化居住専用地域
	第3種高度化居住専用地域
	第1種住居地域
	第2種住居地域
	第3種住居地域
	第4種住居地域
	工業地域
	工業専用地域

1:25,000
0 500 1,000 1,500 2,000 m

相模川流域下水道	
作成	国土地理院
縮尺	1/25,000
備考	2024
作成年月	令和6年 月 日

©2024年度、相模原市、厚木市、伊勢原市、海老名市、座間市、綾瀬市、藤沢市、茅ヶ崎市、平塚市、大磯市及び愛川市との協議を経て、関係都市計画決定データを使用しております。