

令和5年度病院事業会計上半期執行状況(9月末時点)
(前年度比較表)

全員協議会資料その1
令和5年12月22日

(単位 円)

収 益	令和5年度	令和4年度	R5-R4	費 用	令和5年度	令和4年度	R5-R4
医業収益	5,422,718,480	5,027,957,487	394,760,993	医業費用	5,985,595,981	5,717,463,605	268,132,376
入院収益	3,362,098,526	3,038,147,262	323,951,264	給与費	2,838,099,313	2,797,671,765	40,427,548
外来収益	1,881,078,433	1,834,440,453	46,637,980	材料費	1,607,218,066	1,457,317,595	149,900,471
その他医業収益	179,541,521	155,369,772	24,171,749	薬品費	960,682,879	833,006,185	127,676,694
室料差額収益	96,728,020	80,269,240	16,458,780	診療材料費	606,430,770	601,747,296	4,683,474
公衆衛生活動収益	40,352,190	36,854,462	3,497,728	その他(給食材料費等)	40,104,417	22,564,114	17,540,303
医療相談収益	24,229,553	20,030,188	4,199,365	経費	1,199,913,322	1,134,638,900	65,274,422
受託検査施設利用収益	37,345	3,272	34,073	委託料	800,590,159	762,881,579	37,708,580
その他医業収益	18,194,413	18,212,610	△ 18,197	光熱水費	149,603,616	141,179,441	8,424,175
				修繕費	55,762,222	37,259,127	18,503,095
				賃借料	100,466,391	100,861,704	△ 395,313
				消耗品費	42,256,523	43,730,106	△ 1,473,583
				消耗備品費	4,898,520	0	4,898,520
				保険料	18,455,456	18,709,319	△ 253,863
				その他(印刷製本費等)	27,880,435	30,017,624	△ 2,137,189
				減価償却費	301,462,444	302,833,067	△ 1,370,623
				資産減耗費	15,289,500	8,562,500	6,727,000
				研究研修費	23,613,336	16,439,778	7,173,558
医業外収益	1,034,799,793	2,020,754,888	△ 985,955,095	医業外費用	121,804,576	70,338,220	51,466,356
受取利息及び配当金	197,292	44,072	153,220	支払利息及び企業債取扱諸費	48,665,359	53,074,055	△ 4,408,696
補助金	372,908,000	1,360,940,000	△ 988,032,000	長期前払消費税勘定償却	3,960,119	9,275,923	△ 5,315,804
他会計負担金	487,184,500	505,893,500	△ 18,709,000	雑損失	69,179,098	7,988,242	61,190,856
長期前受金戻入	131,121,072	117,459,844	13,661,228				
その他の医業外収益	43,388,929	36,417,472	6,971,457				
特別利益	7,286,296	7,764,319	△ 478,023	特別損失	2,901,477	28,937,394	△ 26,035,917
固定資産売却益	0	0	0	固定資産売却損	0	0	0
過年度損益修正益	7,286,296	7,764,319	△ 478,023	過年度修正損	2,901,477	23,987,394	△ 21,085,917
その他特別利益	0	0	0	その他特別損失	0	4,950,000	△ 4,950,000
収益合計	6,464,804,569	7,056,476,694	△ 591,672,125	費用合計	6,110,302,034	5,816,739,219	293,562,815

◆収支状況

医 業 収 支	△ 562,877,501	△ 689,506,118	126,628,617
経 常 収 支	350,117,716	1,260,910,550	△ 910,792,834
最 終 損 益	354,502,535	1,239,737,475	△ 885,234,940

◆業務状況

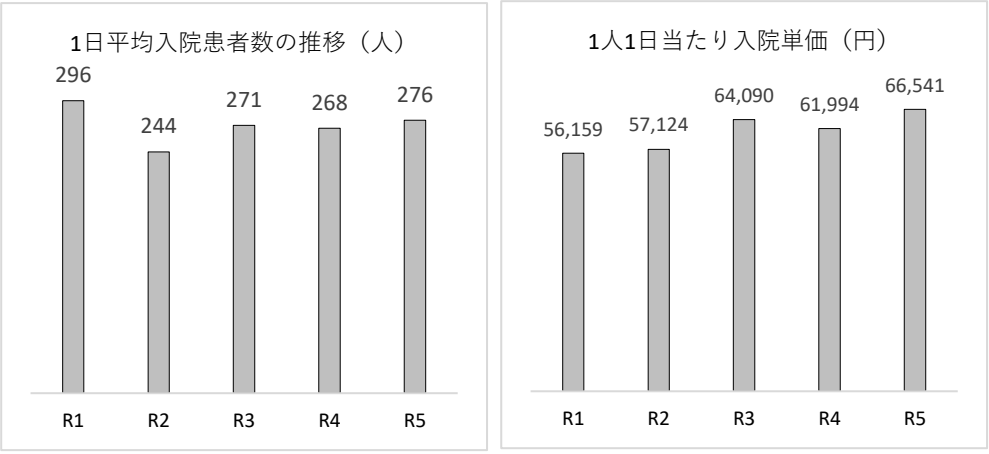
項目	令和5年度	令和4年度	R5-R4
1日平均入院患者数	276.1人	267.8人	8.3人
1日平均外来患者数	878.0人	882.7人	△ 4.7人
1人1日当たり入院単価	66,541円	61,994円	4,546円
1人1日当たり外来単価	17,277円	16,895円	382円

項目	令和5年9月末	令和5年3月末	増減
現金現在高	44.0億円	46.5億円	△ 2.5億円

<稼働状況比較（各年度4月～9月実績）>

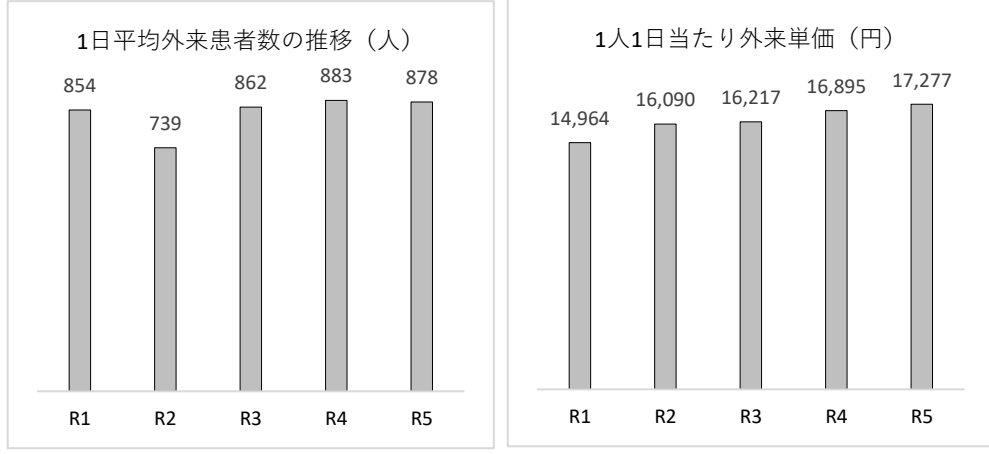
（入院）

患者数は回復基調にはあるが、新型コロナウイルス感染症流行以前の令和元年度の実績まで戻っていない。単価は、高額な医薬品（難病治療薬や抗がん剤など）の増加や手術件数の増加などにより上昇している。



（外来）

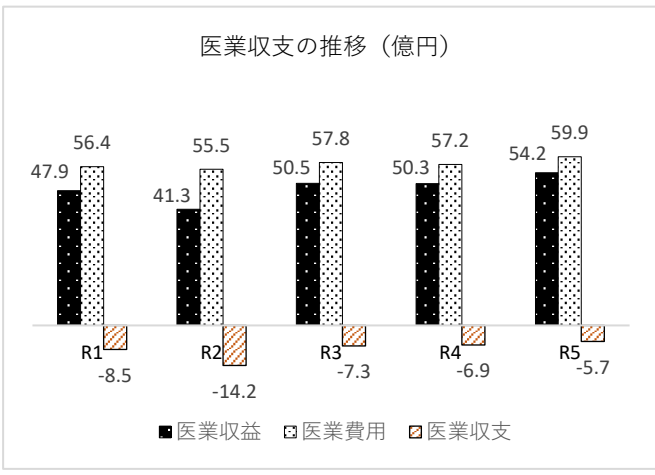
患者数は令和元年度の実績を上回っており、新型コロナウイルス感染症の動向により左右される。単価は、高額な医薬品（難病治療薬や抗がん剤など）の増加などにより上昇している。



<収支状況比較（各年度4月～9月実績）>

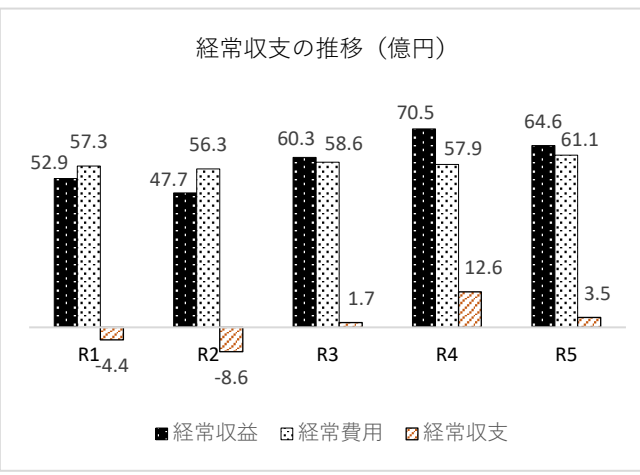
（医業収支）

医業収益は、令和2年度に大きく落ち込んだが、その後順調に回復しており、前年度に比べて3.9億円増収している。医業費用は、主に薬品費など材料費の増加により、前年度に比べ2.7億円増加している。医業収支は5.7億円の赤字であるものの、前年度に比べ1.2億円改善している。



（経常収支）

医業収支に、医業外収益（一般会計負担金や補助金（主に新型コロナ関連）など）や医業外費用（支払利息など）を加えた経常収支は、大幅な補助金の減（9.9億円）により前年度に比べ悪化しているが、3.5億円の黒字を確保している。



（現金現在高（9月末比較））

リバイバル・ロードマップを公表した際には令和2年度に現金が枯渇する恐れもあったが、新型コロナ対応による多額の病床確保料などを収入したことにより、現金現在高は44.0億円まで回復している。

