

令和 5 年度 第 2 回

茅ヶ崎市都市計画審議会

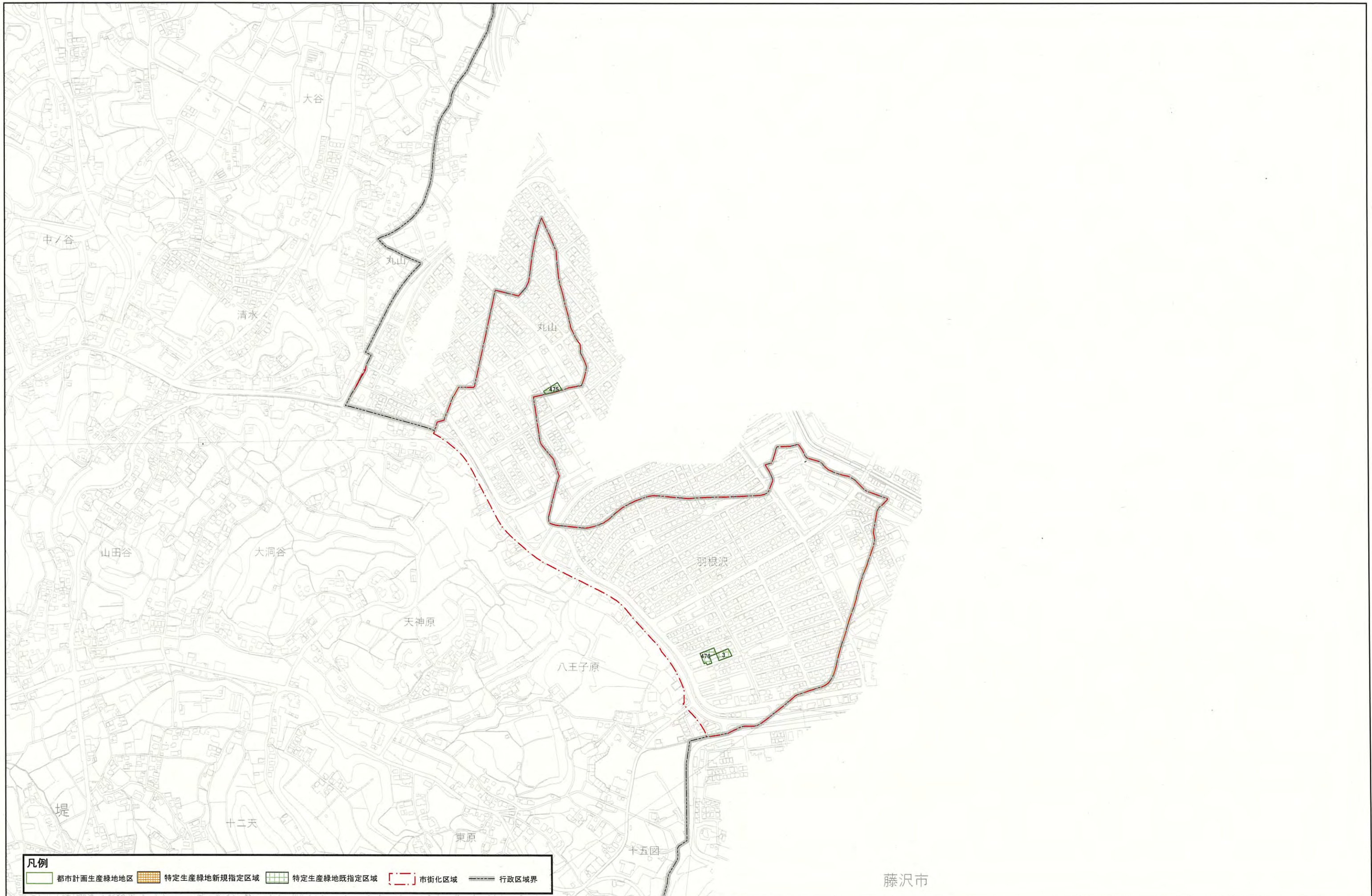
議題 (3) 特定生産緑地の指定について (諮問R5 - 2号)

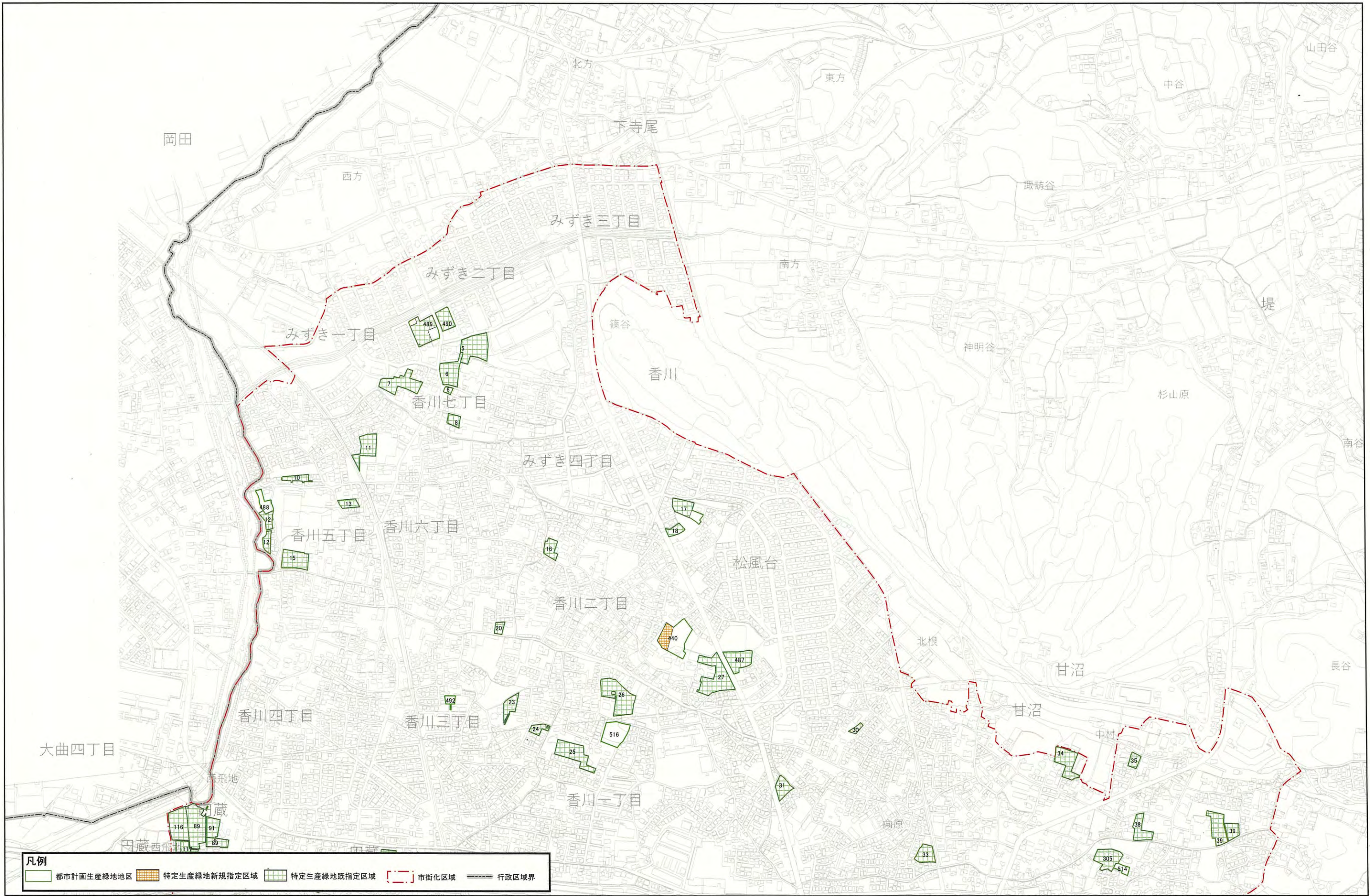
資料 : 図面集

令和 5 年 1 1 月 1 4 日

特定生産緑地 指定図 図郭割り



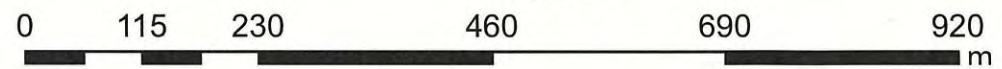


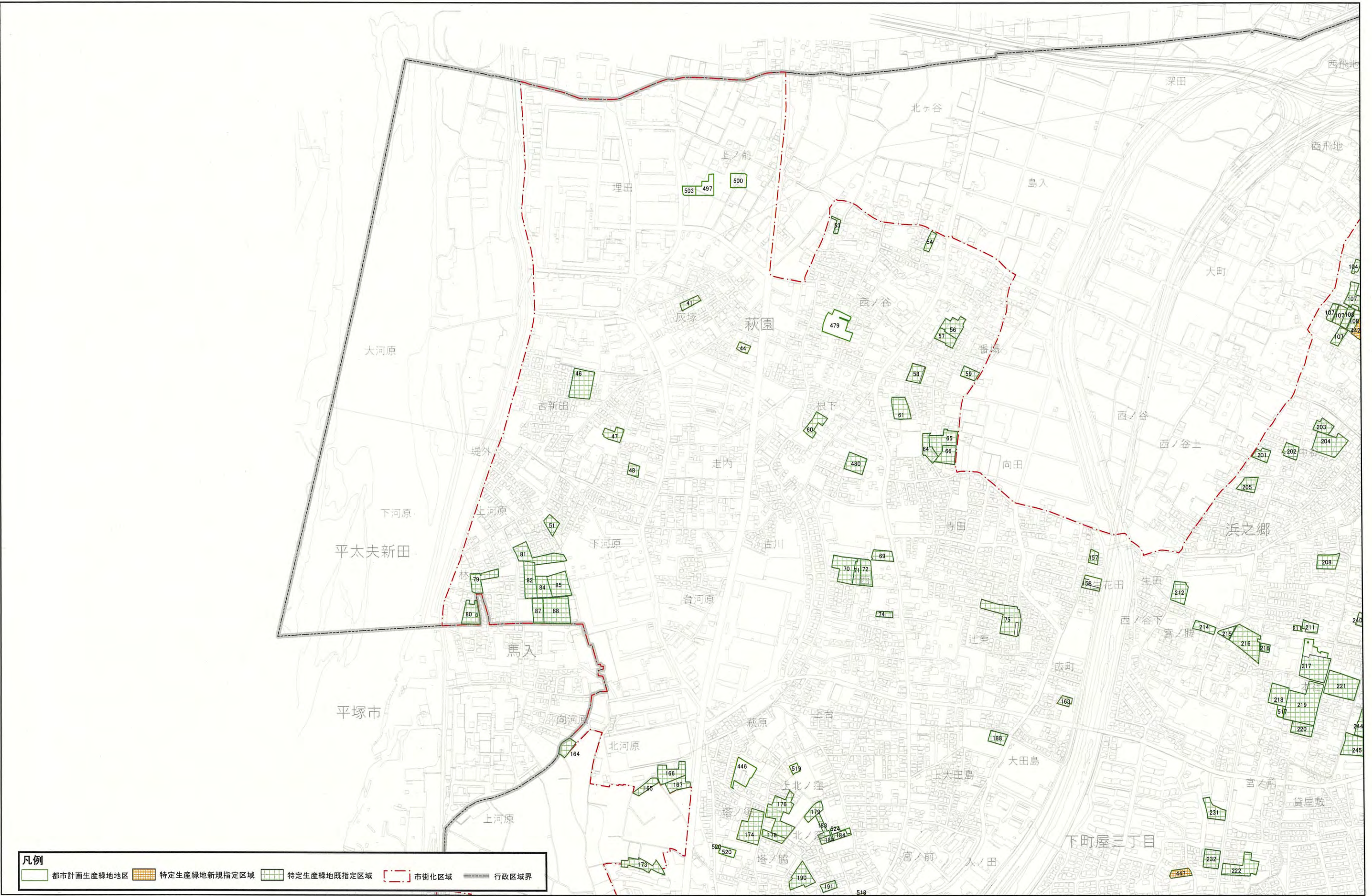


凡例

- 都市計画生産緑地地区
- 特定生産緑地新規指定区域
- 特定生産緑地既指定区域
- 市街化区域
- 行政区境界

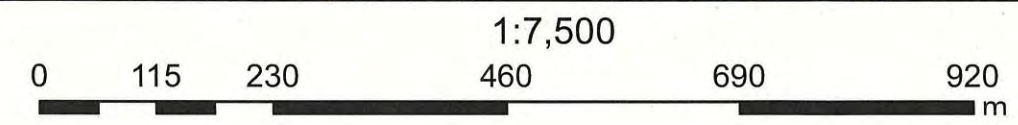
1:7,500

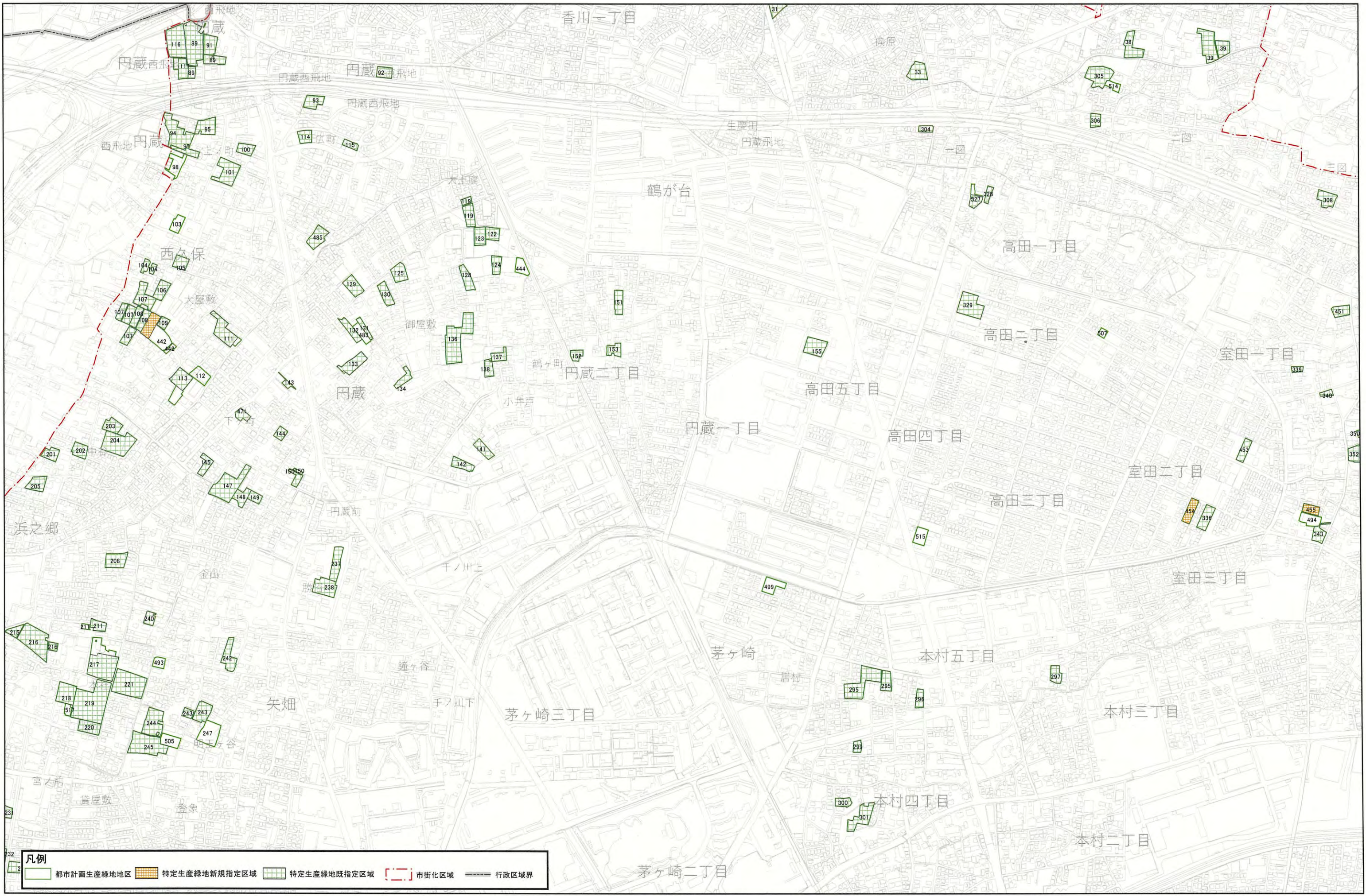




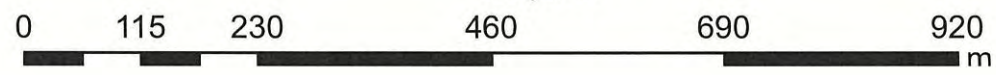
凡例

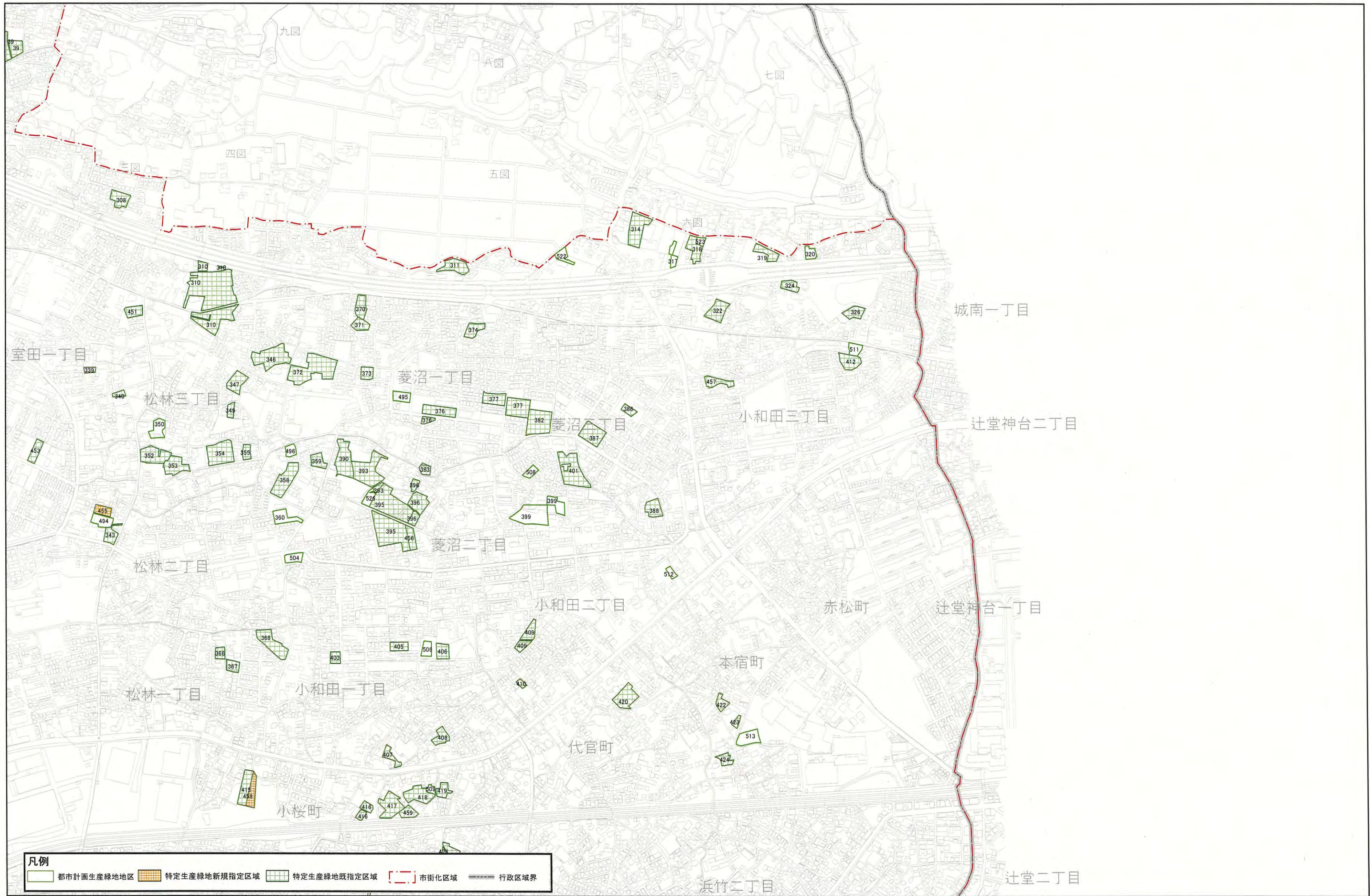
- 都市計画生産緑地地区
- 特定生産緑地新規指定区域
- 特定生産緑地既指定区域
- 市街化区域
- 行政区境界





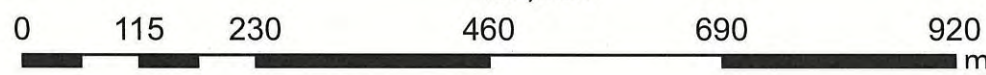
1:7,500

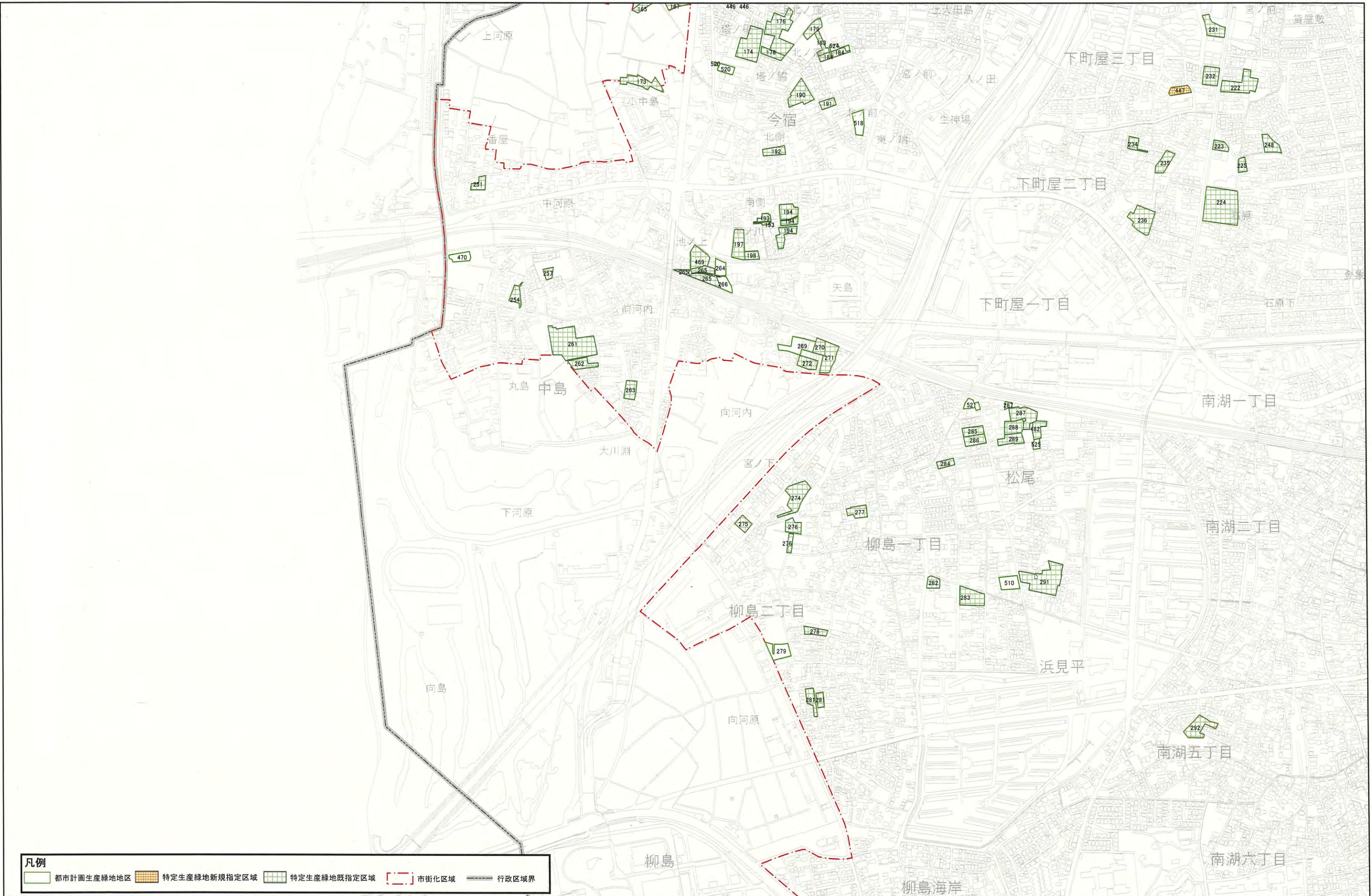




凡例
 都市計画生産緑地地区
 特定生産緑地新規指定区域
 特定生産緑地既指定区域
 市街区区域
 行政区境界

1:7,500

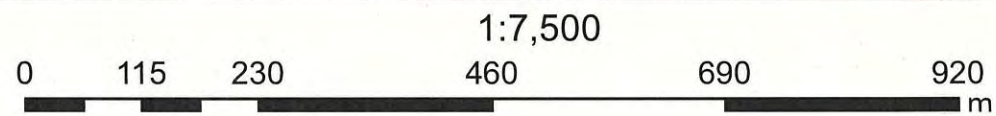
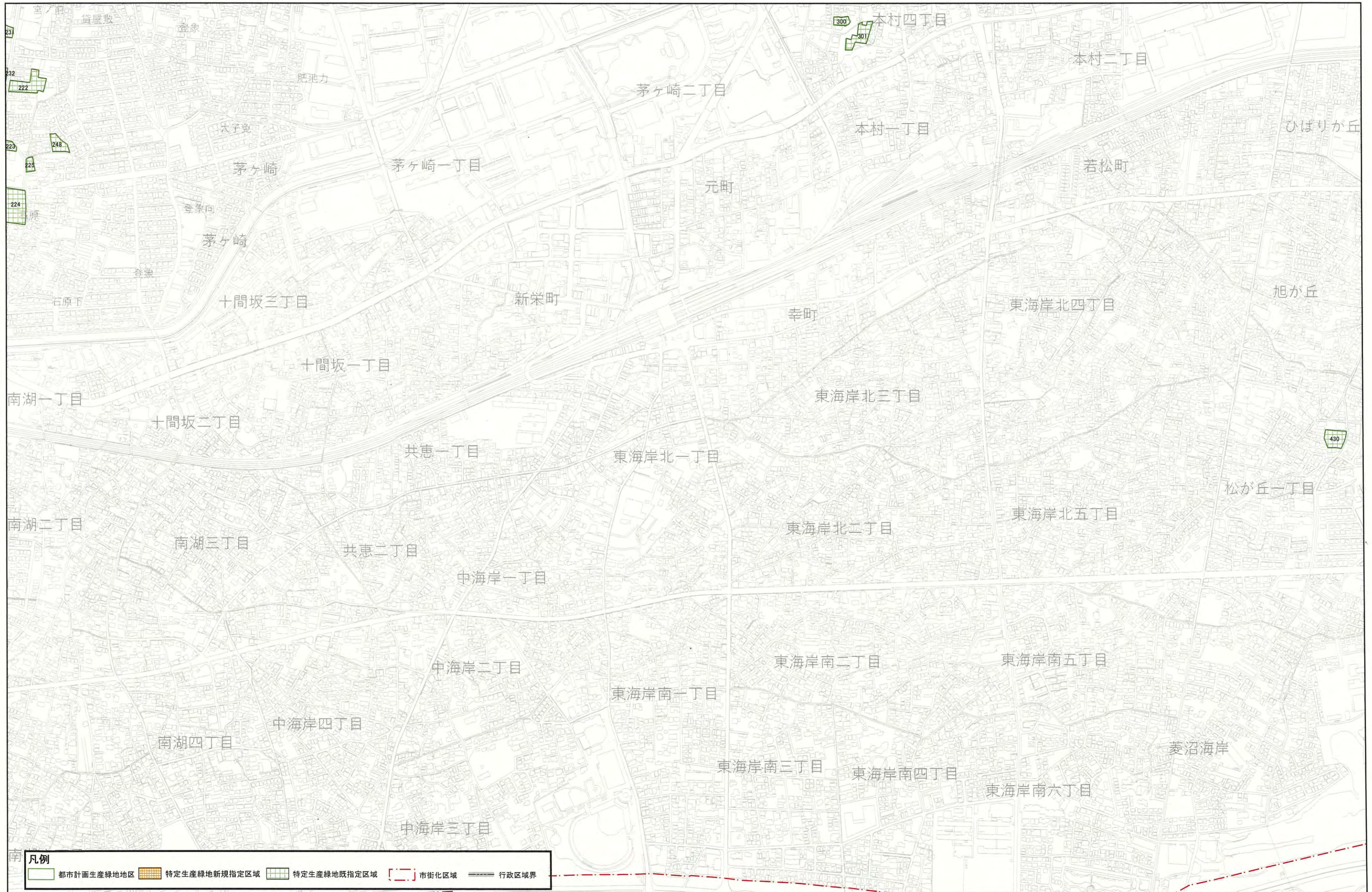


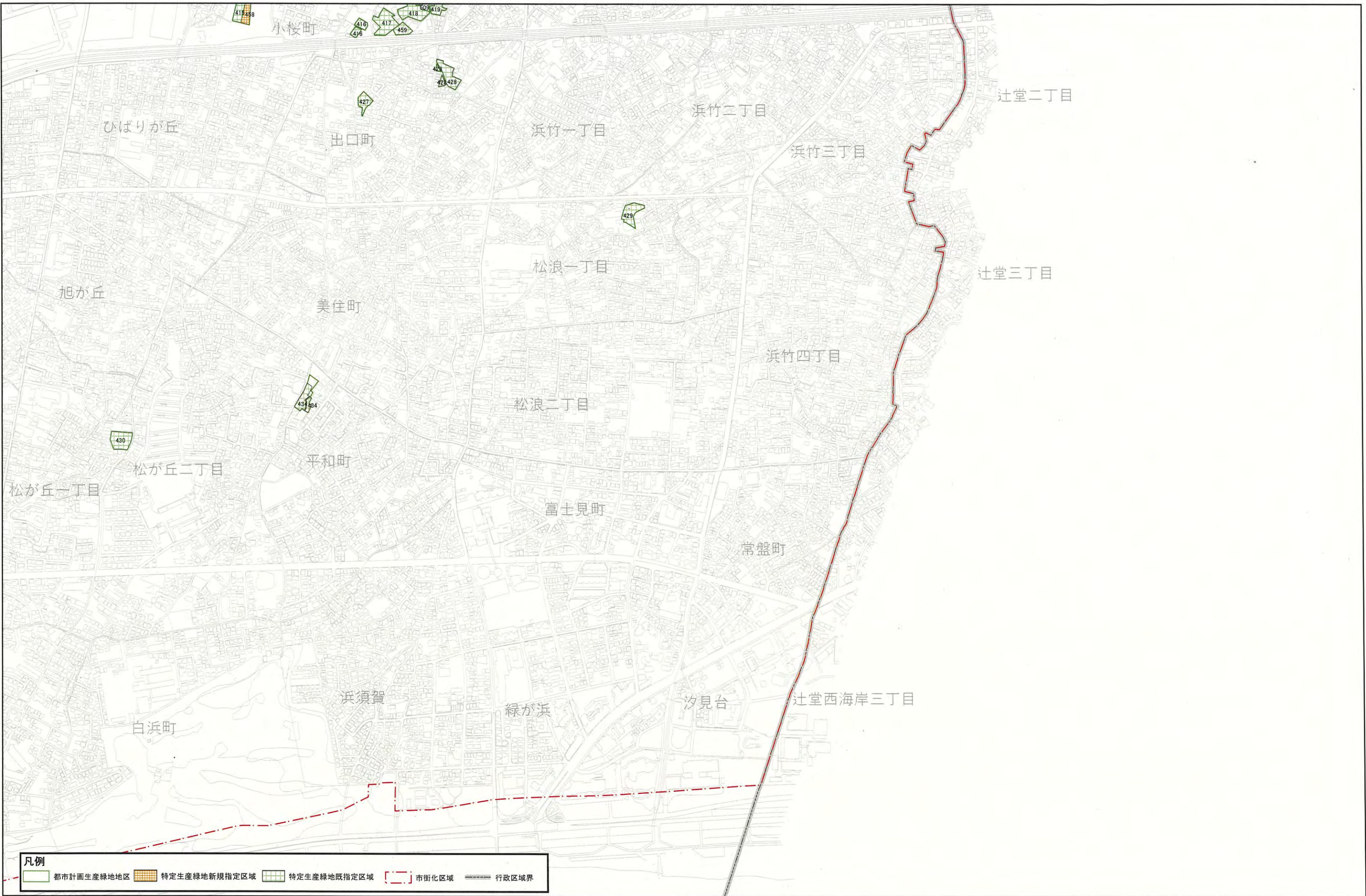


凡例
 都市計画生産緑地地区
 特定生産緑地新規指定区域
 特定生産緑地既指定区域
 市街化区域
 行政区域界

1:7,500

0 115 230 460 690 920 m





1:7,500

