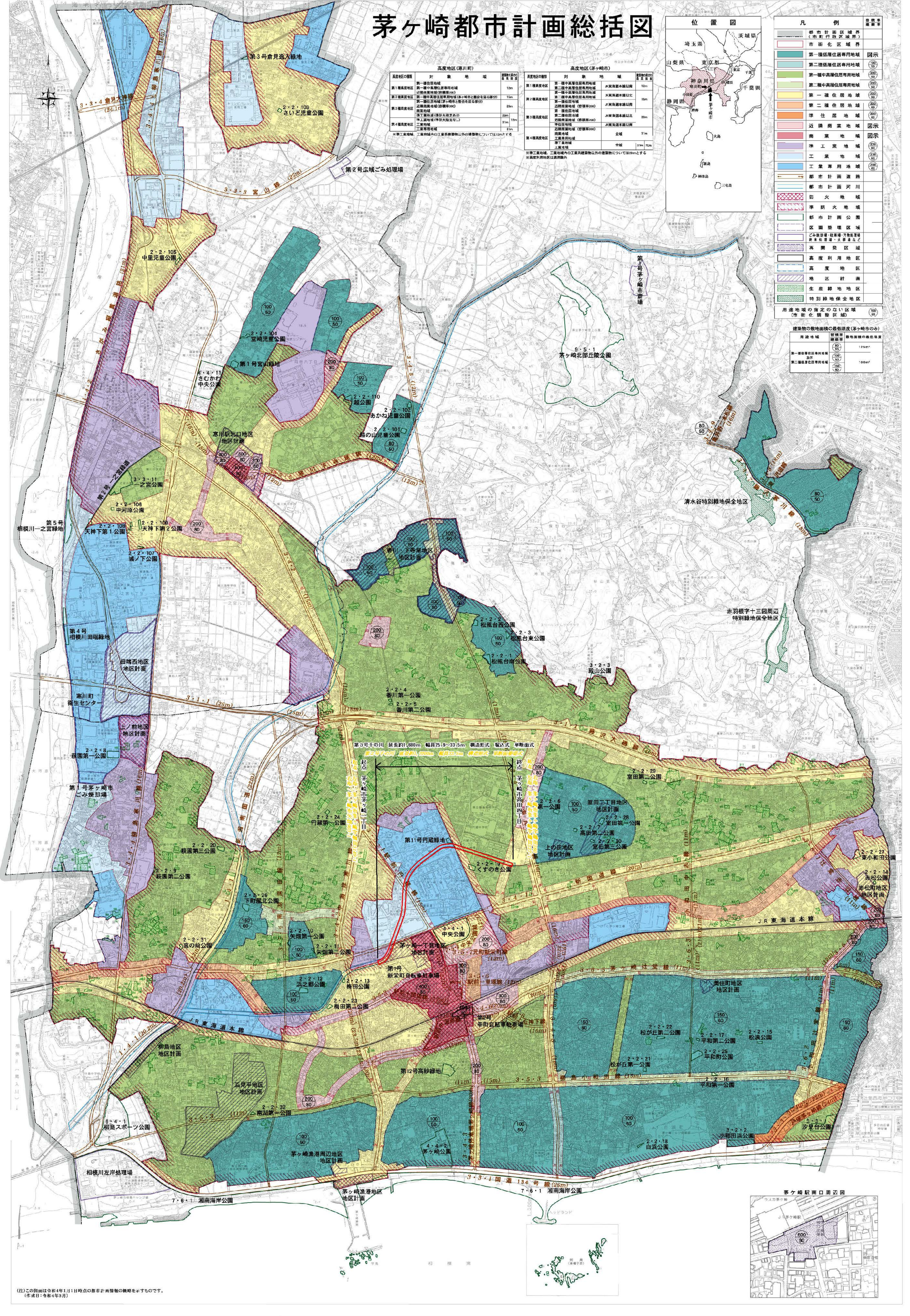


茅ヶ崎都市計画総括図



| 凡例 | 説明 |
|-----------------------|-----------------------|
| 市界 | 市界 |
| 市街化区域界 | 市街化区域界 |
| 第一種低層住居専用地域 | 第一種低層住居専用地域 |
| 第二種低層住居専用地域 | 第二種低層住居専用地域 |
| 第一種中高層住居専用地域 | 第一種中高層住居専用地域 |
| 第二種中高層住居専用地域 | 第二種中高層住居専用地域 |
| 第一種住居地域 | 第一種住居地域 |
| 第二種住居地域 | 第二種住居地域 |
| 準住居地域 | 準住居地域 |
| 近隣商業地域 | 近隣商業地域 |
| 商業地域 | 商業地域 |
| 準工業地域 | 準工業地域 |
| 工業地域 | 工業地域 |
| 工業専用地域 | 工業専用地域 |
| 都市計画道路 | 都市計画道路 |
| 都市計画河川 | 都市計画河川 |
| 防火地域 | 防火地域 |
| 準防火地域 | 準防火地域 |
| 都市計画公園 | 都市計画公園 |
| 公園整備区域 | 公園整備区域 |
| 公園整備区域(公園整備区域) | 公園整備区域(公園整備区域) |
| 再開発区域 | 再開発区域 |
| 高度利用地区 | 高度利用地区 |
| 高度地区 | 高度地区 |
| 地区計画 | 地区計画 |
| 生産緑地地区 | 生産緑地地区 |
| 特別緑地保全地区 | 特別緑地保全地区 |
| 用途地域の指定のない区域(市街化調整区域) | 用途地域の指定のない区域(市街化調整区域) |

| 高度地区(茅ヶ崎町) | 対象地域 | 高度地区(茅ヶ崎市) | 対象地域 |
|------------|---------|------------|--------------|
| 第1種高度地区 | 第一種住居地域 | 第1種高度地区 | 第一種中高層住居専用地域 |
| 第2種高度地区 | 第二種住居地域 | 第2種高度地区 | 第二種中高層住居専用地域 |
| 第3種高度地区 | 準住居地域 | 第3種高度地区 | 第一種工業地域 |
| 第4種高度地区 | 工業地域 | 第4種高度地区 | 第二種工業地域 |



(注)この図面は令和4年1月1日時点の都市計画情報の掲載を基とするもので、(作成日:令和4年3月)



| 凡例 | 説明 |
|--------|--------|
| 変更する区域 | 変更する区域 |

| 事項 | 市町村名 | 茅ヶ崎市 |
|-------|------------------|------|
| 件名 | 茅ヶ崎都市計画 第2号干渉の変更 | |
| 図面の名称 | 総括図 | |
| 縮尺 | 1/10,000 | |
| 番号 | 101 | |
| 作成年月日 | 令和5年 月 日 | |