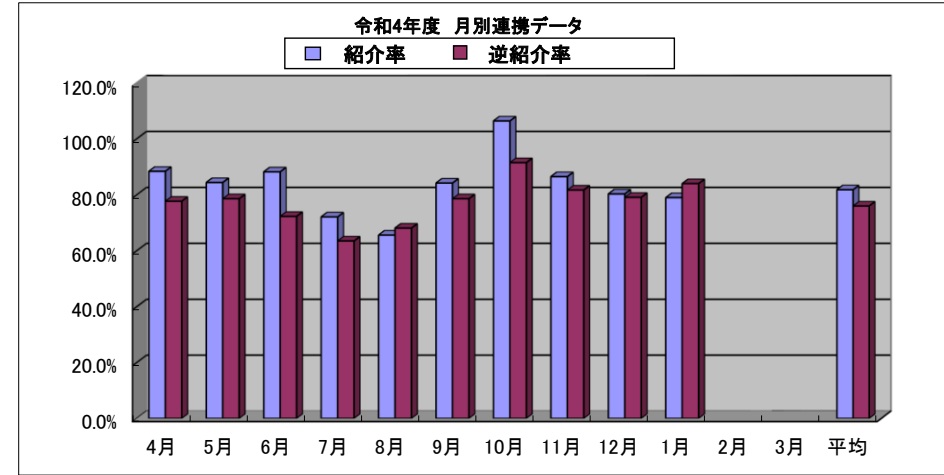
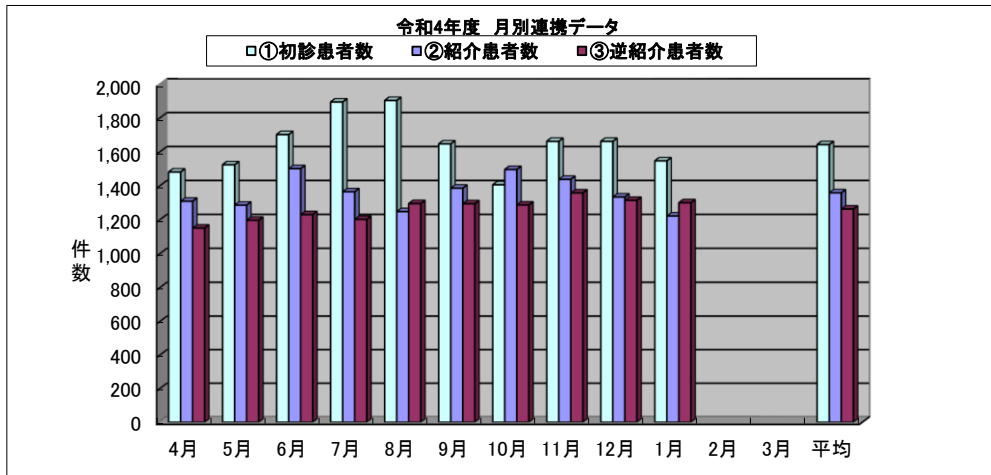


# 令和4年度 紹介率・逆紹介率

# 資料1-1

	4月	5月	6月	7月	8月	9月	10月	11月	12月	1月	2月	3月	平均	累計	令和3年度 平均
①初診患者数	1,482	1,525	1,703	1,895	1,904	1,648	1,407	1,663	1,663	1,548			1,644	16,438	1502
②紹介患者数	1,310	1,287	1,502	1,366	1,249	1,387	1,497	1,439	1,335	1,223			1,360	13,595	1234
③逆紹介患者数	1,152	1,198	1,231	1,203	1,296	1,295	1,288	1,359	1,315	1,301			1,264	12,638	1239
紹介率 ②/①×100	88.4%	84.4%	88.2%	72.1%	65.6%	84.2%	106.4%	86.5%	80.3%	79.0%			81.8%		82.1%
逆紹介率 ③/①×100	77.7%	78.6%	72.3%	63.5%	68.1%	78.6%	91.5%	81.7%	79.1%	84.0%			76.0%		82.5%
救急搬送患者数	232	255	252	375	394	260	254	279	329	292			292	2922	354



地域医療支援病院承認要件見直しに伴う算定

- ① 紹介率80%以上又は
- ② 紹介率65%以上・逆紹介率40%以上又は
- ③ 紹介率50%以上・逆紹介率70%以上

新基準  
要件1  
要件2

- (要件1又は要件2)
- 救急搬送患者数/救急医療圏人口×1000≥2
- 当該医療機関における年間の救急搬送患者の受け入れ数≥1000
- \*救急搬送患者：救急搬送された初診患者数(時間不問)