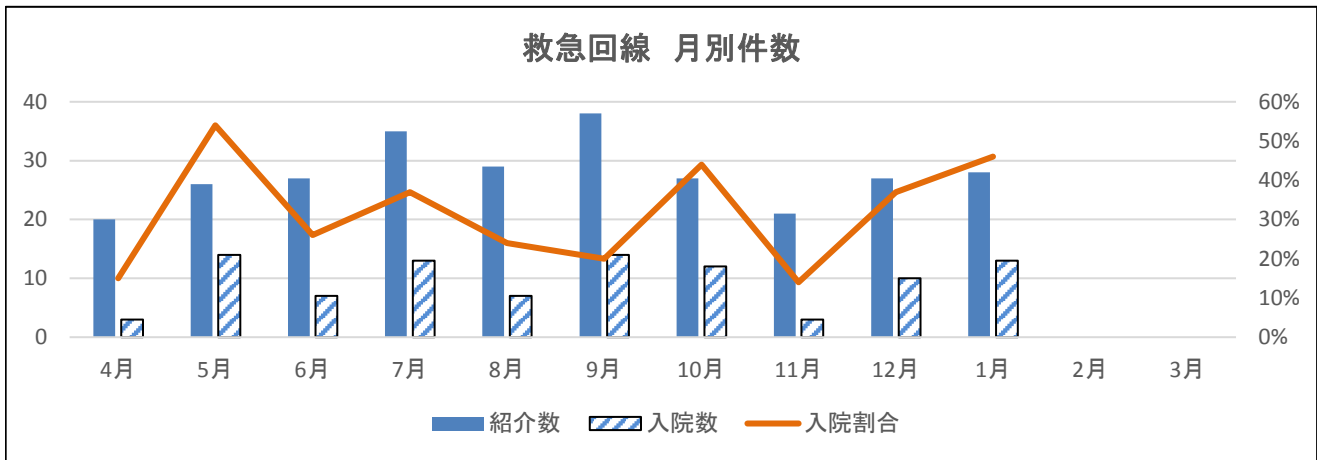


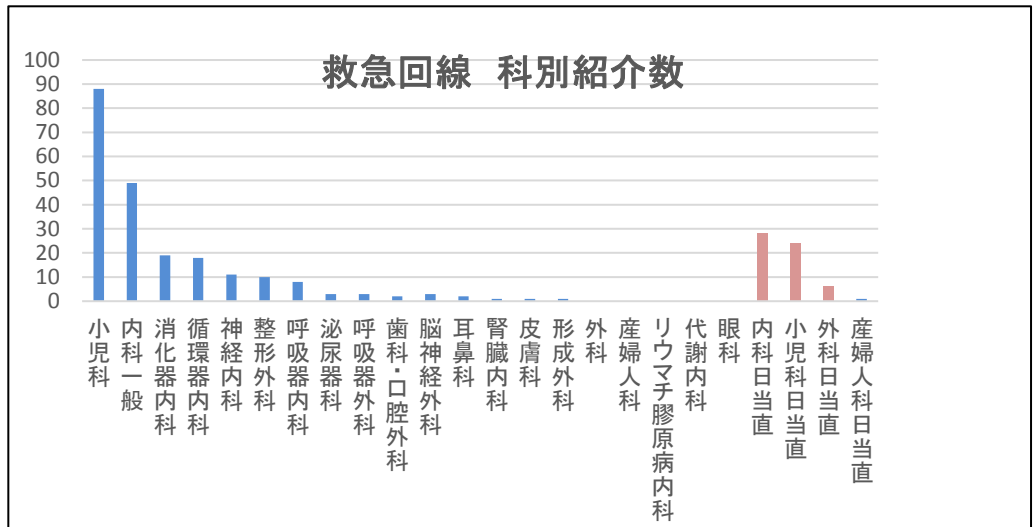
1. 救急回線 月別紹介件数

	4月	5月	6月	7月	8月	9月	10月	11月	12月	1月	2月	3月	合計	平均
紹介数	20	26	27	35	29	38	27	21	27	28			278	28
入院数	3	14	7	13	7	14	12	3	10	13			96	10
入院割合	15%	54%	26%	37%	24%	20%	44%	14%	37%	46%				35%



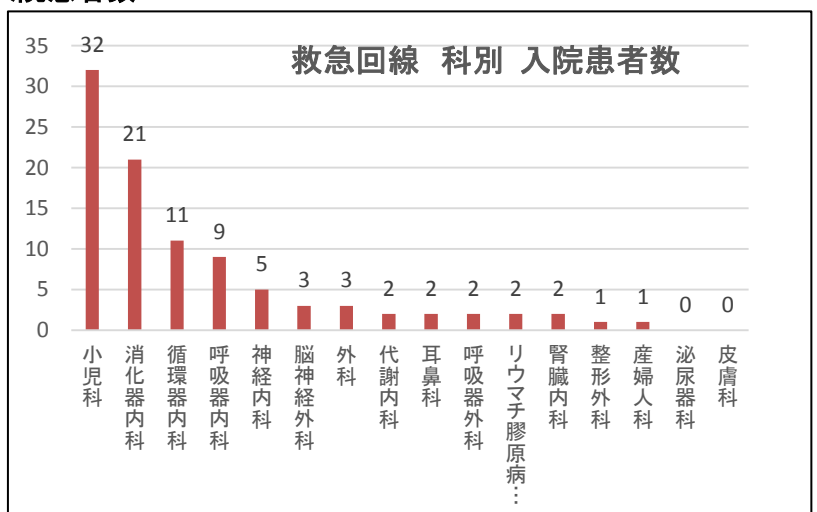
2. 救急回線 科別紹介数

診療科	紹介数
小児科	88
内科一般	49
消化器内科	19
循環器内科	18
神経内科	11
整形外科	10
呼吸器内科	8
泌尿器科	3
呼吸器外科	3
歯科・口腔外科	2
脳神経外科	3
耳鼻科	2
腎臓内科	1
皮膚科	1
形成外科	1
外科	0
産婦人科	0
リウマチ膠原病内科	0
代謝内科	0
眼科	0
内科日当直	28
小児科日当直	24
外科日当直	6
産婦人科日当直	1
合計	278



3. 救急回線 科別入院患者数

診療科	入院数
小児科	32
消化器内科	21
循環器内科	11
呼吸器内科	9
神経内科	5
脳神経外科	3
外科	3
代謝内科	2
耳鼻科	2
呼吸器外科	2
リウマチ膠原病内科	2
腎臓内科	2
整形外科	1
産婦人科	1
泌尿器科	0
皮膚科	0
合計	96

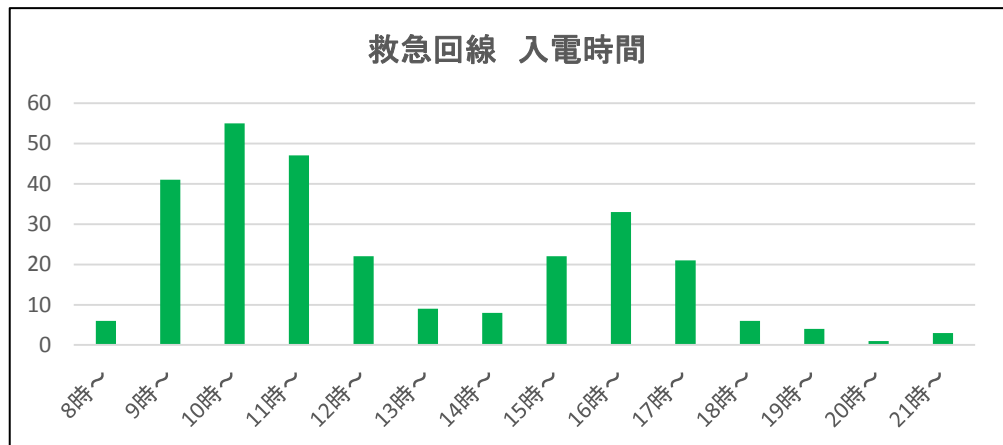


4. 救急回線 科・月別 紹介件数

診療科	4月	5月	6月	7月	8月	9月	10月	11月	12月	1月	2月	3月	合計
小児科	5	9	13	6	13	10	8	10	10	4			88
内科一般	2	5	5	11	6	5	3	7	3	2			49
消化器内科	2	2	1	1	2	3	2	2	4	1			20
循環器内科		1	2	4	1	3	1	1	2	3			18
整形外科			2	2	1	3	2		1	1			12
神経内科	1	1	1	2	1	1				1			8
呼吸器内科	1			2		2	1		1	1			8
泌尿器科	2	1											3
歯科・口腔外科	1		1										2
呼吸器外科	1	1								1			3
脳神経外科		1							1	1			3
耳鼻科		1							1				2
腎臓内科						1							1
皮膚科							1						1
外科													
産婦人科													
代謝内科													
リウマチ膠原病内科													
形成外科								1					1
眼科													
内科日当直	2	2	1	2	3	7	6		2	3			28
小児科日当直	3		1	5	2	3	3		1	6			24
外科日当直		2							1	3			6
産婦人科日当直										1			1
合計	20	26	27	35	29	38	27	21	27	28			278

5. 救急回線 入電時間

時間	件数
8時～	6
9時～	41
10時～	55
11時～	47
12時～	22
13時～	9
14時～	8
15時～	22
16時～	33
17時～	21
18時～	6
19時～	4
20時～	1
21時～	3
合計	278



7. 救急回線年度別・月別推移

	4月	5月	6月	7月	8月	9月	10月	11月	12月	1月	2月	3月	合計
2020年度	26	19	20	30	16	15	23	17	23	20	22	25	256
2021年度	26	17	36	46	25	31	19	33	26	23	36	29	347
2022年度	20	26	27	35	29	38	27	21	27	28			278

