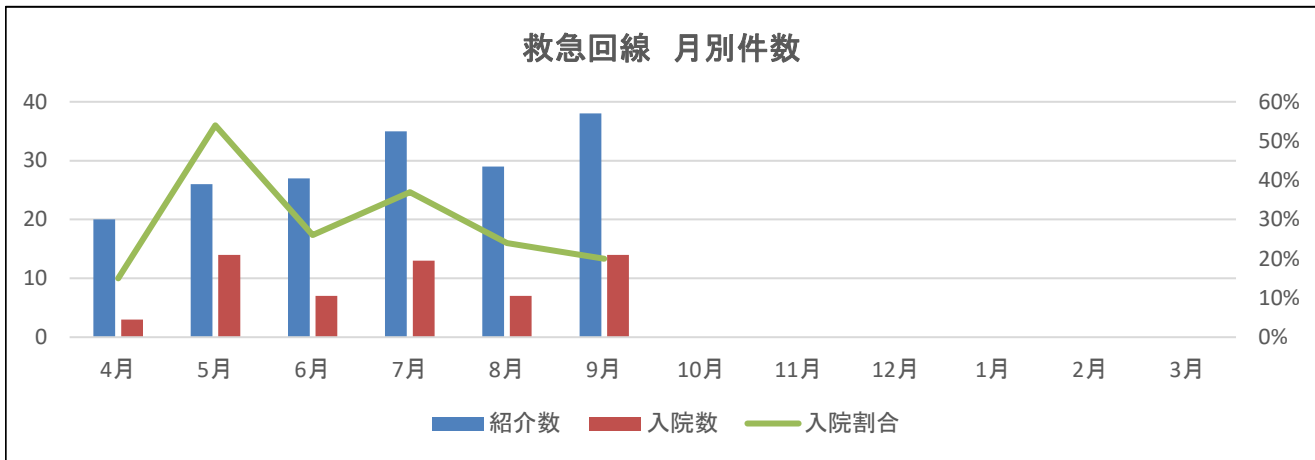


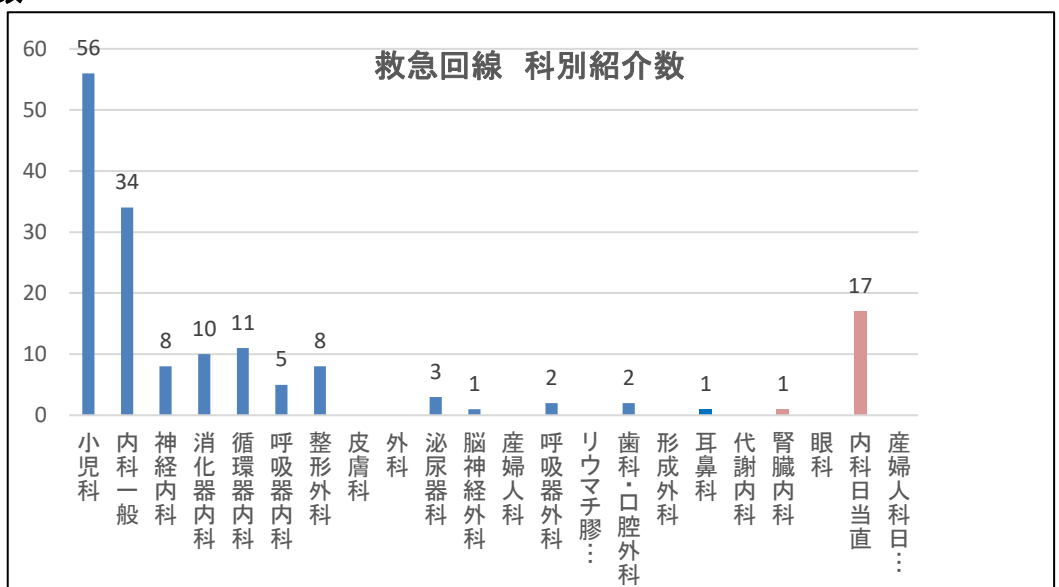
1. 救急回線 月別紹介件数

	4月	5月	6月	7月	8月	9月	10月	11月	12月	1月	2月	3月	合計	平均
紹介数	20	26	27	35	29	38							175	29
入院数	3	14	7	13	7	14							58	9.6
入院割合	15%	54%	26%	37%	24%	20%								33%



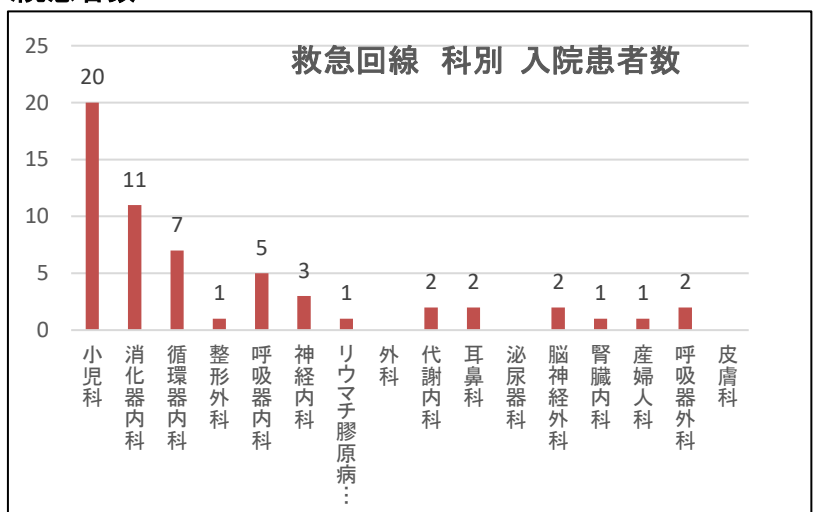
2. 救急回線 科別紹介数

診療科	紹介数
小児科	56
内科一般	34
神経内科	8
消化器内科	10
循環器内科	11
呼吸器内科	5
整形外科	8
皮膚科	
外科	
泌尿器科	3
脳神経外科	1
産婦人科	
呼吸器外科	2
リウマチ膠原病内科	
歯科・口腔外科	2
形成外科	
耳鼻科	1
代謝内科	
腎臓内科	1
眼科	
内科日当直	17
小児科日当直	14
外科日当直	2
産婦人科日当直	
合計	175



3. 救急回線 科別入院患者数

診療科	入院数
小児科	20
消化器内科	11
循環器内科	7
整形外科	1
呼吸器内科	5
神経内科	3
リウマチ膠原病内科	1
外科	
代謝内科	2
耳鼻科	2
泌尿器科	
脳神経外科	2
腎臓内科	1
産婦人科	1
呼吸器外科	2
皮膚科	
合計	58



4. 救急回線 科・月別 紹介件数

診療科	4月	5月	6月	7月	8月	9月	10月	11月	12月	1月	2月	3月	合計
小児科	5	9	13	6	13	10							56
内科一般	2	5	5	11	6	5							34
消化器内科	2	2	1	1	2	3							11
神経内科	1	1	1	2	1	1							7
循環器内科		1	2	4	1	3							11
整形外科			2	2	1	3							8
呼吸器内科	1			2		2							5
皮膚科													
外科													
泌尿器科	2	1											3
脳神経外科		1											1
産婦人科													
代謝内科													
歯科・口腔外科	1		1										2
リウマチ膠原病内科													
呼吸器外科	1	1											2
形成外科													
耳鼻科		1											1
眼科													
腎臓内科						1							
内科日当直	2	2	1	2	3	7							17
小児科日当直	3		1	5	2	3							14
外科日当直		2											2
産婦人科日当直													
合計	20	26	27	35	29	38							175

5. 救急回線 入電時間

時間	件数
8時～	1
9時～	27
10時～	38
11時～	34
12時～	12
13時～	4
14時～	2
15時～	17
16時～	21
17時～	13
18時～	4
19時～	1
20時～	
21時～	1
合計	175

