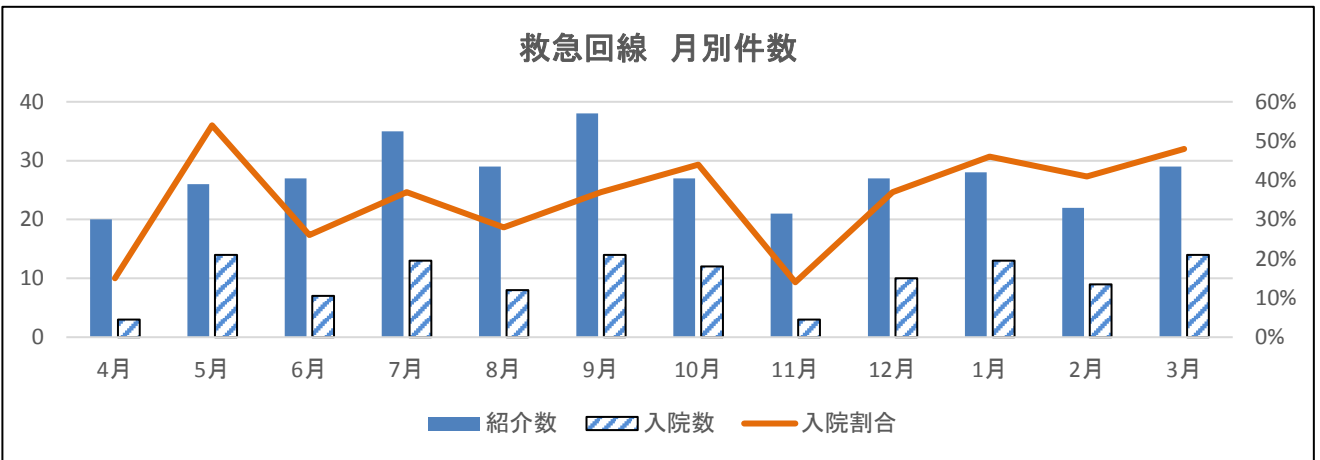


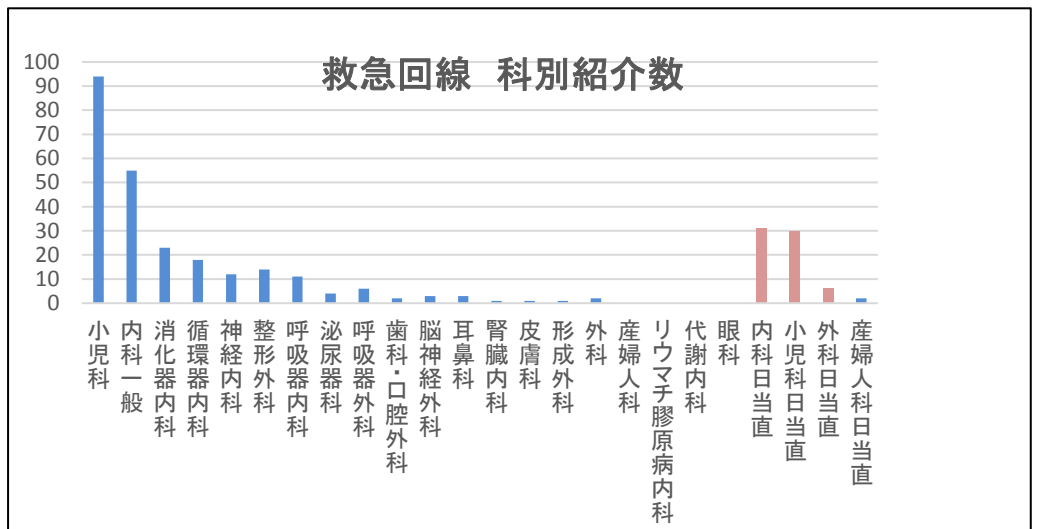
1. 救急回線 月別紹介件数

|      | 4月  | 5月  | 6月  | 7月  | 8月  | 9月  | 10月 | 11月 | 12月 | 1月  | 2月  | 3月  | 合計  | 平均  |
|------|-----|-----|-----|-----|-----|-----|-----|-----|-----|-----|-----|-----|-----|-----|
| 紹介数  | 20  | 26  | 27  | 35  | 29  | 38  | 27  | 21  | 27  | 28  | 22  | 29  | 329 | 27  |
| 入院数  | 3   | 14  | 7   | 13  | 8   | 14  | 12  | 3   | 10  | 13  | 9   | 14  | 120 | 10  |
| 入院割合 | 15% | 54% | 26% | 37% | 28% | 37% | 44% | 14% | 37% | 46% | 41% | 48% |     | 37% |



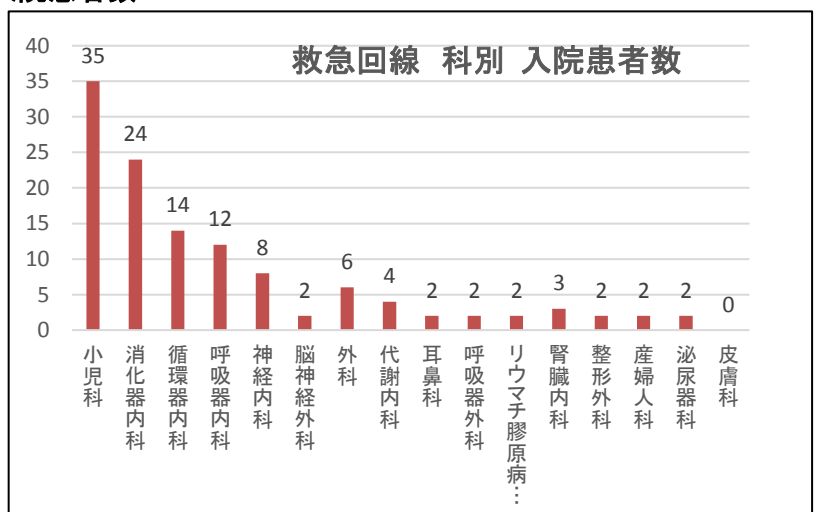
2. 救急回線 科別紹介数

| 診療科       | 紹介数 |
|-----------|-----|
| 小児科       | 94  |
| 内科一般      | 55  |
| 消化器内科     | 23  |
| 循環器内科     | 18  |
| 神経内科      | 12  |
| 整形外科      | 14  |
| 呼吸器内科     | 11  |
| 泌尿器科      | 4   |
| 呼吸器外科     | 6   |
| 歯科・口腔外科   | 2   |
| 脳神経外科     | 3   |
| 耳鼻科       | 3   |
| 腎臓内科      | 1   |
| 皮膚科       | 1   |
| 形成外科      | 1   |
| 外科        | 2   |
| 産婦人科      | 0   |
| リウマチ膠原病内科 | 0   |
| 代謝内科      | 0   |
| 眼科        | 0   |
| 内科日当直     | 31  |
| 小児科日当直    | 30  |
| 外科日当直     | 6   |
| 産婦人科日当直   | 2   |
| 科不明       | 10  |
| 合計        | 329 |



3. 救急回線 科別入院患者数

| 診療科       | 入院数 |
|-----------|-----|
| 小児科       | 35  |
| 消化器内科     | 24  |
| 循環器内科     | 14  |
| 呼吸器内科     | 12  |
| 神経内科      | 8   |
| 脳神経外科     | 2   |
| 外科        | 6   |
| 代謝内科      | 4   |
| 耳鼻科       | 2   |
| 呼吸器外科     | 2   |
| リウマチ膠原病内科 | 2   |
| 腎臓内科      | 3   |
| 整形外科      | 2   |
| 産婦人科      | 2   |
| 泌尿器科      | 2   |
| 皮膚科       | 0   |
| 合計        | 120 |

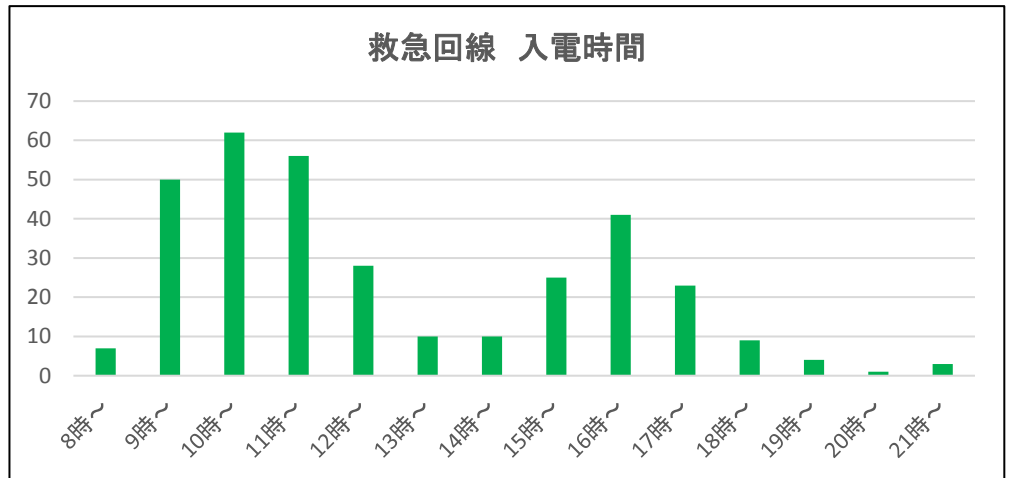


#### 4. 救急回線 科・月別 紹介件数

| 診療科       | 4月 | 5月 | 6月 | 7月 | 8月 | 9月 | 10月 | 11月 | 12月 | 1月 | 2月 | 3月 | 合計  |
|-----------|----|----|----|----|----|----|-----|-----|-----|----|----|----|-----|
| 小児科       | 7  | 9  | 13 | 6  | 13 | 10 | 8   | 10  | 10  | 4  | 4  | 9  | 103 |
| 内科一般      | 2  | 5  | 5  | 11 | 6  | 5  | 3   | 7   | 3   | 2  | 5  | 4  | 58  |
| 消化器内科     | 1  | 2  | 1  | 1  | 2  | 3  | 2   | 2   | 4   | 1  | 2  | 2  | 23  |
| 循環器内科     |    | 1  | 2  | 4  | 1  | 3  | 1   | 1   | 2   | 3  |    | 1  | 19  |
| 整形外科      |    |    | 2  | 2  | 1  | 3  | 2   |     | 1   | 1  |    | 3  | 15  |
| 神経内科      | 2  | 1  | 1  | 2  | 1  | 1  |     |     |     | 1  | 2  |    | 11  |
| 呼吸器内科     | 1  |    |    | 2  |    | 2  | 1   |     | 1   | 1  | 1  | 1  | 10  |
| 泌尿器科      | 2  | 1  |    |    |    |    |     |     |     |    | 1  |    | 4   |
| 歯科・口腔外科   | 1  |    | 1  |    |    |    |     |     |     |    |    |    | 2   |
| 呼吸器外科     | 1  | 1  |    |    |    |    |     |     |     | 1  |    |    | 3   |
| 脳神経外科     |    | 1  |    |    |    |    |     |     | 1   | 1  |    |    | 3   |
| 耳鼻科       |    | 1  |    |    |    |    |     |     | 1   |    |    |    | 2   |
| 腎臓内科      |    |    |    |    |    | 1  |     |     |     |    |    |    | 1   |
| 皮膚科       |    |    |    |    |    |    | 1   |     |     |    |    |    | 1   |
| 外科        |    |    |    |    |    |    |     |     |     |    | 1  |    | 1   |
| 産婦人科      |    |    |    |    |    |    |     |     |     |    |    |    |     |
| 代謝内科      |    |    |    |    |    |    |     |     |     |    |    |    |     |
| リウマチ膠原病内科 |    |    |    |    |    |    |     |     |     |    |    |    |     |
| 形成外科      |    |    |    |    |    |    |     | 1   |     |    |    |    | 1   |
| 眼科        |    |    |    |    |    |    |     |     |     |    |    |    |     |
| 内科日当直     | 2  | 2  | 1  | 2  | 3  | 7  | 6   |     | 2   | 3  | 3  | 5  | 36  |
| 小児科日当直    | 3  |    | 1  | 5  | 2  | 3  | 3   |     | 1   | 6  | 2  |    | 26  |
| 外科日当直     |    | 2  |    |    |    |    |     |     | 1   | 3  |    | 2  | 8   |
| 産婦人科日当直   |    |    |    |    |    |    |     |     |     | 1  | 1  |    | 2   |
| 合計        | 22 | 26 | 27 | 35 | 29 | 38 | 27  | 21  | 27  | 28 | 22 | 27 | 329 |

#### 5. 救急回線 入電時間

| 時間   | 件数  |
|------|-----|
| 7時～  | 2   |
| 8時～  | 7   |
| 9時～  | 50  |
| 10時～ | 62  |
| 11時～ | 56  |
| 12時～ | 28  |
| 13時～ | 10  |
| 14時～ | 10  |
| 15時～ | 25  |
| 16時～ | 41  |
| 17時～ | 23  |
| 18時～ | 9   |
| 19時～ | 4   |
| 20時～ | 1   |
| 21時～ | 3   |
| 合計   | 329 |



#### 6. 救急回線年度別・月別推移

|        | 4月 | 5月 | 6月 | 7月 | 8月 | 9月 | 10月 | 11月 | 12月 | 1月 | 2月 | 3月 | 合計  |
|--------|----|----|----|----|----|----|-----|-----|-----|----|----|----|-----|
| 2020年度 | 26 | 19 | 20 | 30 | 16 | 15 | 23  | 17  | 23  | 20 | 22 | 25 | 256 |
| 2021年度 | 26 | 17 | 36 | 46 | 25 | 31 | 19  | 33  | 26  | 23 | 36 | 29 | 347 |
| 2022年度 | 20 | 26 | 27 | 35 | 29 | 38 | 27  | 21  | 27  | 28 | 22 | 29 | 329 |

