

Vol. 2

今から始める 空き家対策

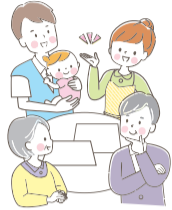
増え続ける空き家の問題。相続や介護により、あなたが所有者になるかもしれません。深刻化する前に、今からできる対策を考えませんか。

お盆に家族でお住まいの将来を考えてみませんか？

空き家の多くは、相続や施設への入所などがきっかけで発生します。適切に相続や登記がなされていない場合、処分などが円滑に進みません。ご家族であらかじめ話し合っておくことが重要です。

話し合う内容を確認しましょう

- 入院や老人ホームなどの施設に入所する時の維持・管理方法、費用負担
- 建物の登記の有無などを確認
- 土地・建物などのすべての資産を確認し、相続権が及ぶ範囲を把握
- 家具や家電製品など家財道具の処分方法、費用負担



住まいの悩みは
都市政策課「住まいの相談窓口」
☎(81)7181

- ◇空き家の管理
- ◇草木の剪定
- ◇家財整理 など

住まいの相談窓口▶



日頃から避難先や備蓄などの確認を 家庭で必要な風水害への備え

防災対策課☎(81)7127

台風や大雨などの風水害は、近年大きな被害をもたらしています。いざという時、自分や家族の身を守るには事前の備えが大切です。各家庭でできる備えを、改めて確認しましょう。

わが家の危険を知る

- 住む地域のリスクをハザードマップで確認
- 避難先や連絡方法などを家族で話し合う



ハザードマップなど

家の中の備え

- 非常用食品や飲料水、カセットコンロや携帯用トイレなどを準備

避難への備え

- 避難する場合の非常持ち出し品を準備(一例)
- 水・食料・コップ・はし
 - マスク・除菌シート
 - 生理用品
 - 持病の薬・お薬手帳
 - ミルク・哺乳瓶・おむつ
 - 現金

家の外の備え

- 窓や雨戸はしっかりと鍵をかけ、必要なら補強する
- 側溝や排水溝を掃除
- 風で飛ばされそうな物は固定したり、家の中へ

湘南広域 STATION NEWS

今回のテーマは「フォトスポット」

〈茅ヶ崎市〉

★明治時代にタイムスリップ

旧南湖院第一病舎

国道134号の「西浜中学校前」を北上すると、南湖院記念太陽の郷庭園があります。ここは、明治時代、医師の高田研安が開院し、東洋一と言われた結核療養所「南湖院」があった場所です。庭園の中には現在も旧南湖院第一病舎が残っています。明治期の風格ある木造洋風建築で、国の登録有形文化財に2018年に登録された(建物内には入れません)。縦長の上げ下げ窓が並んだ白い建物。緑の芝生の中に立つ様子は、まるでスタジオジブリ映画「風立ちぬ」のワンシーンに入ったような風景です。ふんわりしたスカートをはいて、白い日傘を持って写真を撮りたくなります。また、季節ごとに、ピンク色の桜や紫色の藤棚、銀色のパンパスグラスなどが咲き、西側には富士山を望むことができます。ここは「関東の富士見百景」に選ばれ、冬の雪化粧をした富士山も素敵です。ぜひ訪れてみてください。



旧南湖院第一病舎

問合 広報シテプロモーション課 ☎(81)7123

〈藤沢市〉

★美しい景色の広がる 稚児ヶ淵

江の島の西南端、岩屋の周辺に広がる稚児ヶ淵は、隆起現象で生まれた海食台地で、波音や波しぶきを間近で感じられるスポットです。稚児ヶ淵という名前は、稚児の白菊が悲恋の末に身を投げた伝説に由来するといわれています。びょうぶのように連なる断崖の真下であり、打ち寄せては砕ける波と、富士山の向こうに沈む夕日の美しさで知られ、一かながわの景勝50選に選ばれています。磯釣りの名所としても知ら

れ、休日には多くの釣り人でにぎわっています。江の島に渡る橋「江の島弁天橋」と稚児ヶ淵は観光遊覧船で結ばれていて、天気の良い日には江の島や富士山を眺めながら、約6分間の船旅が楽しめます。美しい景色を眺めに稚児ヶ淵を訪れてみませんか。



夕日に染まる稚児ヶ淵

問合 藤沢市広報シテプロモーション課 ☎0466(25)1111

〈寒川町〉

★寒川宮山の富士

川とのふれあい公園から見ることができる富士山は、「寒川宮山の富士」として「相模川八景」にも選ばれています。「相模川八景」とは、1986年、県民の投票をもとに、県と相模川沿岸に位置する市や町によって選定された眺望の美しい場所のことです。そして、秋口にはこの「寒川宮山の富士」を「ダイヤモンド富士」として写真に収めることができます。ダイヤモンド富士とは、富士山の頂に太陽が重なり合う瞬間、太陽がダイヤモンドのよう



ダイヤモンド富士

問合 寒川町広報戦略課 ☎(74)1111

— 広告掲載のお申し込み・お問い合わせは広報シテプロモーション課☎(81)7123へ —

介護付有料老人ホーム ケアヴィレッジ湘南茅ヶ崎 検索

入居者募集中 茅ヶ崎駅南口より徒歩 **3分**

●見学可能 ●24時間看護師常駐

リニューアルフロア
眺望が良いお部屋・収納充実のお部屋
ご夫婦入居に最適なお部屋があります。

介護付有料老人ホーム 神奈川県指定介護保険特定施設
ケアヴィレッジ湘南茅ヶ崎
茅ヶ崎市幸町5-8茅ヶ崎メディカルケアセンター3F~10F
お申し込みはこちら ☎0467-86-1165
http://www.carevillage.jp/

茅ヶ崎駅(南口) 茅ヶ崎(南口) 茅ヶ崎(南口) 茅ヶ崎(南口) 茅ヶ崎(南口) 茅ヶ崎(南口) 茅ヶ崎(南口) 茅ヶ崎(南口) 茅ヶ崎(南口) 茅ヶ崎(南口)

乳幼児期の子育ち・子育て講座
教育センター☎(86)9965

「子どものことばに耳を傾けよう 心の育ちをみつめる」をテーマに講演会を開催します。乳幼児期の子どもの成長過程や、養育者・周囲の大人のより良い関わり方、子育ての環境などを一緒に考えてみませんか。

日時 8月28日(月)14時30分~16時30分
場所 市役所本庁舎会議室2~4 講師 岡本依子さん(立正大学教授)
定員 60人(申込制(先着)) 申込 7月25日(火)~8月23日(水)
ほか 教育センター☎で講座動画を後日視聴可(9月下旬)

教育センター

ナンバーがついてると毎年税金がかかっています! 置きっぱなしで景観悪くしたりスペースを取っていませんか?

オートバイ・原付の無料処分

無料相談 通話料無料
0120-297-819

出張から引取、ナンバー返納代行まで完全無料!!

古くても、ボロボロでも **無料!** 鍵、書類がなくても **無料!** 事故車、故障車でも **無料!** ナンバー返納、税金止めも **無料!**

バイクリサイクル商会 (YSファクトリー)

茅川町小動307-1 / 厚木市酒井2413-1 古物許可番号 第452740019224号

花火は楽しく安全に 花火は水バケツを用意し完全に消火する、燃えやすい物を近くに置かない、一度に大量の花火に点火しないなどルールを守って遊びましょう。22時~翌6時の間、海岸などの公共の場所での大きな音の出る花火を条例で禁止しています。【予防課☎(85)9943、環境政策課☎(81)7176】