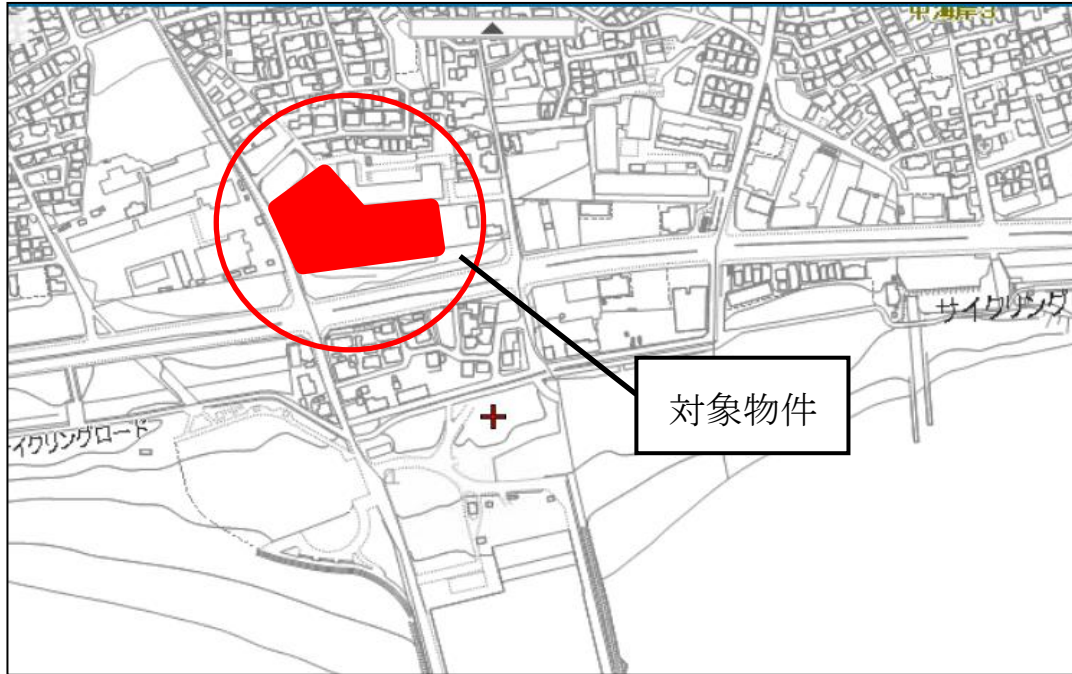


物件調書

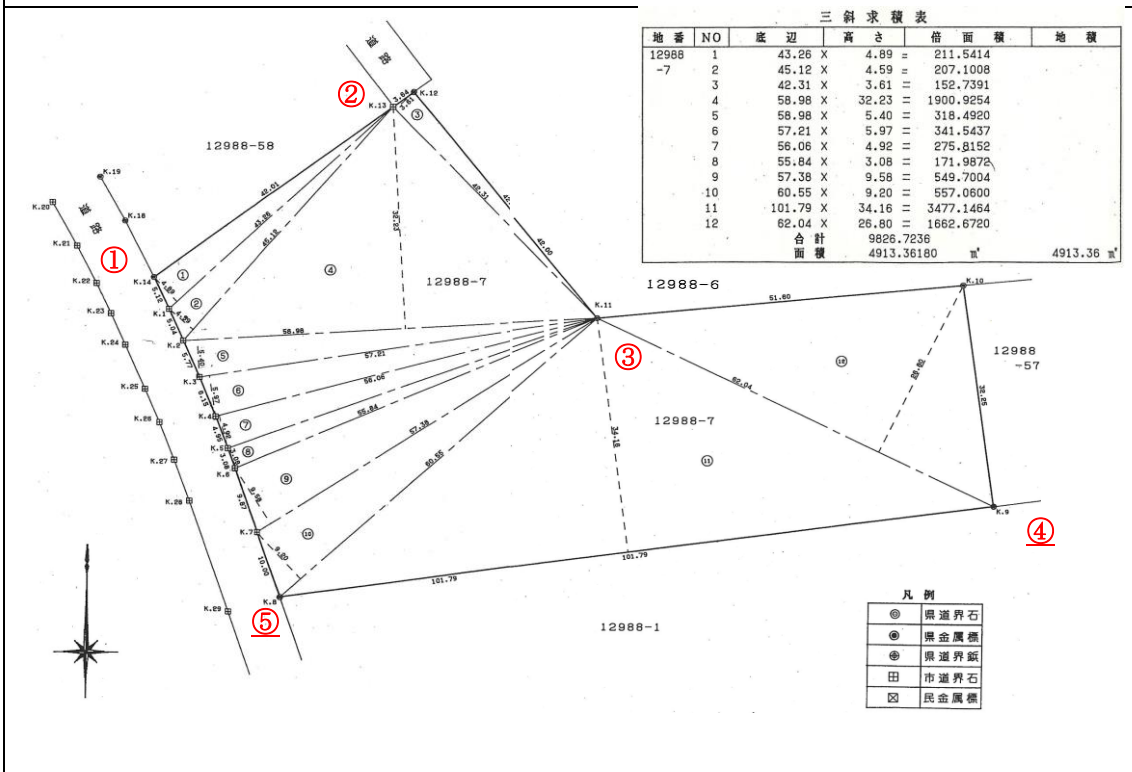
対象物件	2			
所在・地番	茅ヶ崎市南湖四丁目 12988 番 7			
地目	雑種地			
地積	4913.36 m ²			
貸付想定範囲	4913.36 m ²			
道路幅員及び 接面状況等	・西側は幅員 7.7~7.8mの市道 0206 号線（建築基準法第 42 条第 1 項第 1 号道路）に面しています。			
私道の負担等 に関する事項	負担等 の有無	無	負担等の内容	—
法令等に基づく 制限	区域区分	市街化区域		用途地域 第 1 種住居地域
	建ぺい率	60%		容積率 200%
	高度地区の該当	第 2 種 高度 地区 (制限値 15m) →地区計画により 12m		防火地域/準防火地域 準防火地域
	地区計画等	<input type="radio"/> 茅ヶ崎漁港周辺地区地区計画（詳細は別紙 3） <input type="radio"/> 漁港区域 <input type="radio"/> 景観計画区域		
	用途制限 (次の建築物の み建築可能)	<ul style="list-style-type: none"> ・店舗、飲食店その他これらに類するもの ・事務所 ・卸売市場 ・大学、高等専門学校、専修学校その他これらに類するもの ・巡査派出所、公衆電話所、その他これらに類する公益上必要な建築物 ・パン屋、米屋、豆腐屋、菓子屋その他これらに類する食品製造業を営む工場 ・自動車車庫 ・前記の建築物に附属するもの 		
	その他	茅ヶ崎海岸グランドプラン（詳細は別紙 1）の D 地区として位置づけあり		

供給・処理施設状況	電気	有：接面道路配線有
	上水道	有：給水管（φ40mm、φ13mm） /神奈川県企業庁茅ヶ崎水道営業所
	下水道	有：接面道路に污水管（φ300mm、φ380mm） 引込管（φ150mm） /茅ヶ崎市下水道河川管理課
	雨水	接面道路に道路側溝有/茅ヶ崎市道路管理課
	都市ガス	無：未整備
交通	バス停：西浜（神奈川中央交通）まで100m 駅：茅ヶ崎駅まで1.8km	
公共施設	西浜小学校まで150m、西浜中学校まで650m、南湖公民館まで500m	
特記事項	○当該地は現況で貸付になります。 ○当該地は茅ヶ崎海岸グランドプランD地区に位置するため、用途制限があります。	

所在図



平面図



写真

1. 平面図①から撮影



2. 平面図②から撮影



3. 平面図③から撮影



4. 平面図④から撮影



5. 平面図⑤から撮影

