

茅ヶ崎市の下水道（污水）

※未整備の施設も含まれます。

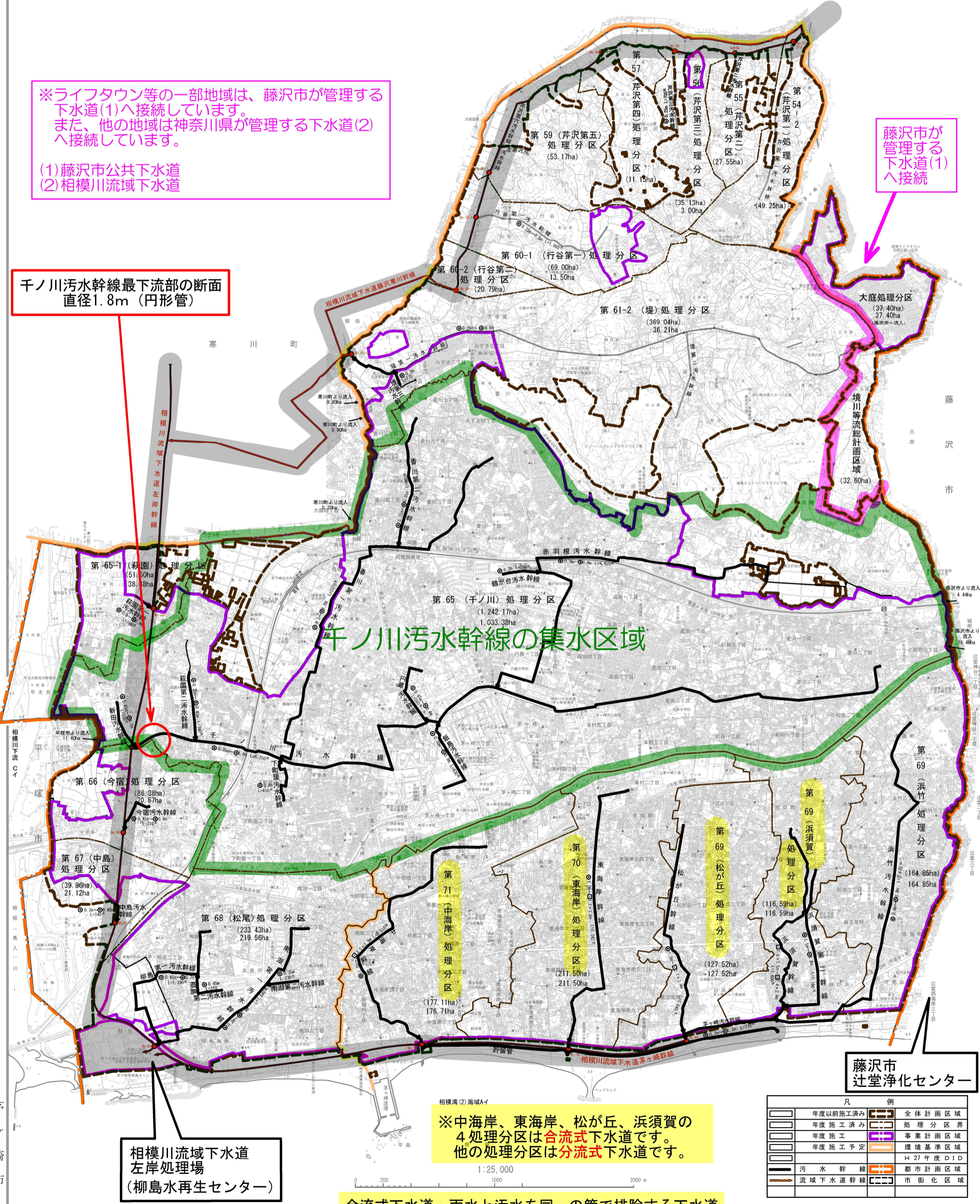


※ライフタウン等の一部地域は、藤沢市が管理する下水道(1)へ接続しています。
また、他の地域は神奈川県が管理する下水道(2)へ接続しています。

- (1) 藤沢市公共下水道
- (2) 相模川流域下水道

藤沢市が管理する下水道(1)へ接続

千ノ川污水幹線最下流部の断面
直径1.8m (円形管)



千ノ川污水幹線の集水区域

相模川流域下水道
左岸処理場
(柳島水再生センター)

※中海岸、東海岸、松が丘、浜須賀の4処理分区は合流式下水道です。
他の処理分区は分流式下水道です。

1:25,000

藤沢市
辻堂浄化センター

凡 例	
年度以前施工済み	全体計画区域
年度施工済み	処理分区界
年度施工	事業計画区域
年度施工予定	環境基準区域
	H 27年度DID
污水幹線	都市計画区域
流域下水道幹線	市街化区域

合流式下水道：雨水と汚水を同一の管で排除する下水道
分流式下水道：雨水と汚水を別々の管で排除する下水道