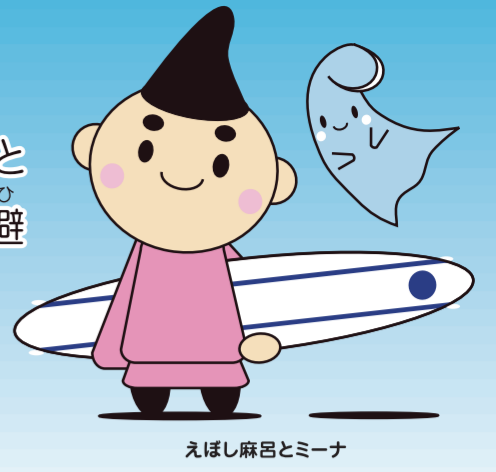


# 茅ヶ崎市津波ハザードマップ

地震・津波はいつ、どこにいるときに発生するかわかりません。

「茅ヶ崎市津波ハザードマップ」は、発生頻度は低いものの、発生すれば茅ヶ崎市に甚大な被害をもたらすおそれがある津波を想定し、浸水すると予測される区域を示したうえで、津波一時退避場所や標高などの情報を加えたマップです。また、別冊の「茅ヶ崎市津波ハンドブック」は各家庭で避難先や避難経路を記入し、津波からの避難にそなえていただくための冊子です。



えぼし麻呂とミーナ

## 地震発生!!

地震（強い揺れ、長時間の揺れ）の対応

- ・落ち着いて身を守る
- ・火の始末
- ・出口の確保

津波警報発表

津波一時退避場所や避難所等への避難

揺れがおさまったら状況を確認し、すぐに津波一時退避場所や避難所、または標高が高い場所（高台）へ避難する。

津波情報を入手

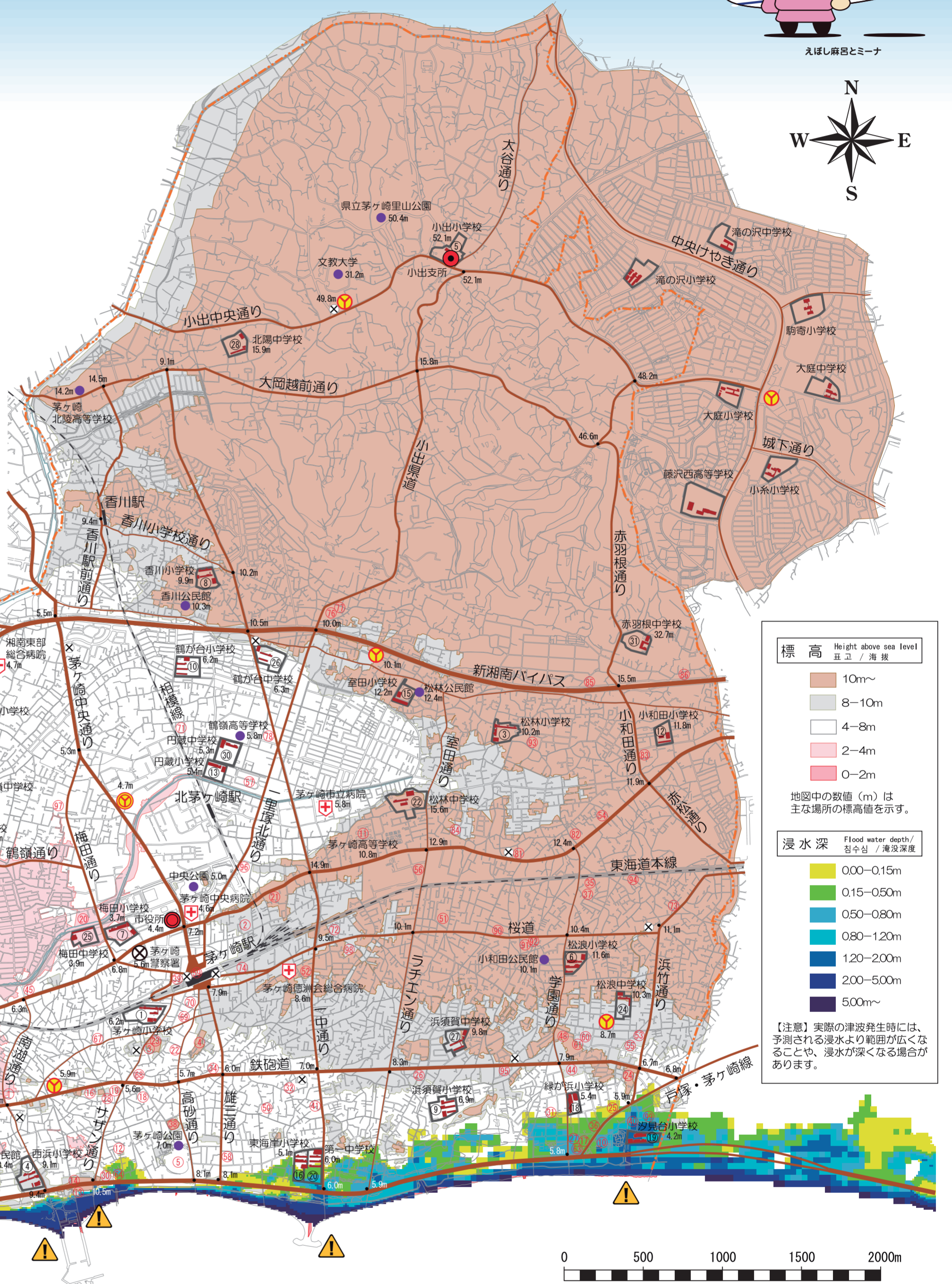
安全な場所で防災行政無線、ラジオ、テレビ、携帯電話等から情報を入手する。

自宅または避難所へ移動

津波警報が解除されたら、一時退避した場所から自宅または避難所に移動する。

自宅または避難所での生活

自宅や周辺が安全であれば、自宅で生活し、安全が確認できなければ避難所で生活する。



この浸水区域は、平成24年3月30日に神奈川県より示された津波浸水予測図を基に作成しております。

凡例		Legend / 凡例	
<b>番号</b>	<b>津波一時退避場所</b> Tsunami temporary evacuation place 해 일 (일시) 한시 대피소 / 海啸一時避難所 津波から一時的に身の安全を確保する場所。 ※平成24年6月1日現在。 最新の情報は市ホームページ等で確認できます。	<b>行政界</b> Administration boundary 행정계 / 行政分界線	<b>救急告示病院</b> Emergency notification hospital 구급고시 병원 / 急救告示医院
<b>番号</b>	<b>避難所</b> Evacuation area 대피소 / 避難所 津波一時退避場所を兼ねる。 災害時の避難及び救援・救護、情報の拠点であり、一時的な避難生活場所。	<b>主要な道路</b> Main road 주요한 도로 / 主要的道路	<b>消防本部・署</b> 消防出張所 Fire station / 소방서 / 消防署
		<b>その他の道路</b> Other roads 기타의 도로 / 其他道路	<b>警察署</b> Police station 경찰서 / 警察
		<b>鉄道</b> Railroad 철도 / 铁路	<b>交番・駐在所</b> Police box 파출소 / 派出所
		<b>市役所</b> City hall 시정 / 市役所	<b>その他施設</b> Other institutions 기타 시설 / 其他施設
		<b>支所</b> City hall 시정 / 市役所	<b>危険箇所</b> Hazardous place 위험 장소 / 危險地区

このマップは冷蔵庫やトイレの壁など、日頃からよく目にするところに貼っておき、避難先・避難経路を常に意識するようにしましょう。

**河川に架かる線路橋付近**

- ・津波が過すおそれあり
- ・線路の周辺地盤が低い

**ヘッドランド**

- ・波が集中し高くなるおそれあり

**サザンビーチちがさ道**

- ・浸水のおそれあり
- ・通路がせまい

**汐見台地下道**

- ・浸水のおそれあり
- ・通路がせまい

津波ハザードマップとハンドブックは、市ホームページでも確認できます。  
URL: <http://www.city.chigasaki.kanagawa.jp/>