

## 令和5年4月における行政組織の改正について

### 1 改正の目的

組織マネジメントの経営機能及び事務事業の調整機能の強化を図り、複雑化する行政課題に適切に対応できる組織体制を確立するため。

### 2 改正の実施時期

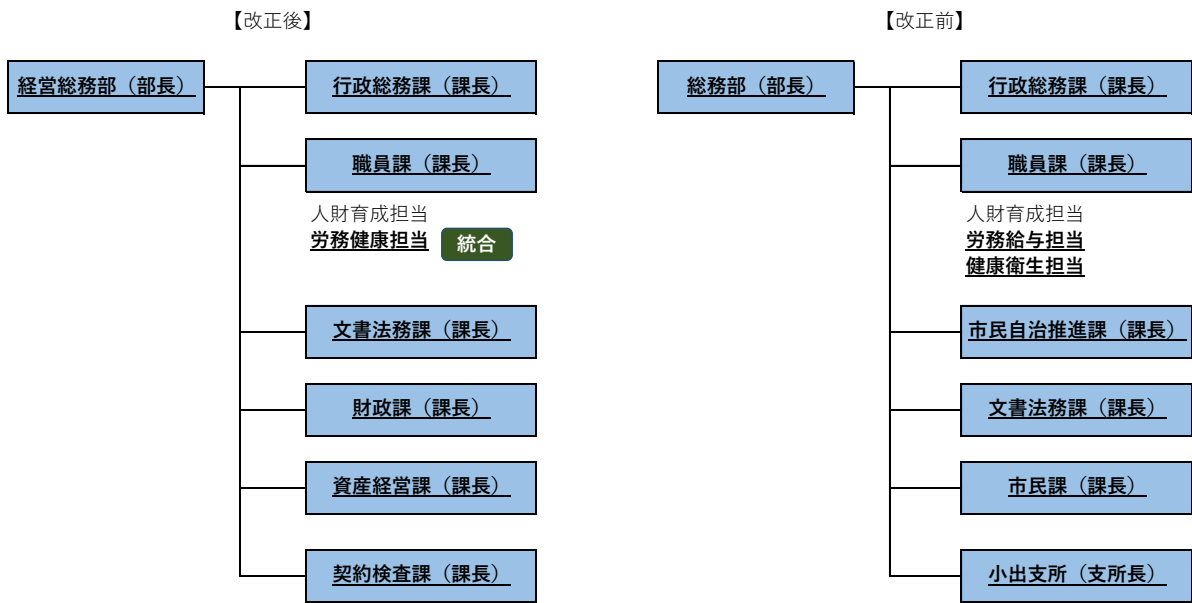
令和5年4月1日

### 3 改正の内容

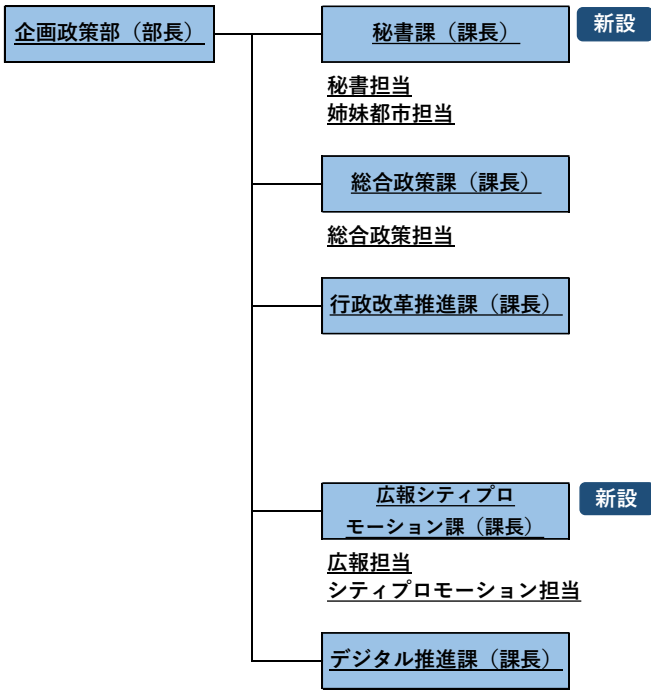
#### (1) 経営総務部、企画政策部、くらし安心部、市民部

- ・さらなる変化・進展が想定される社会状況及び本市のおかれた環境を見据え、事業の効率化、市民サービスの向上、コスト意識の徹底の3つの視点を持ち、現在有する経営資源を最大限に活用していくため、これまでの**総務部**、**企画部**、**財務部**、**市民安全部**を次のとおり位置付け、関係する課かいの再編成を行います。

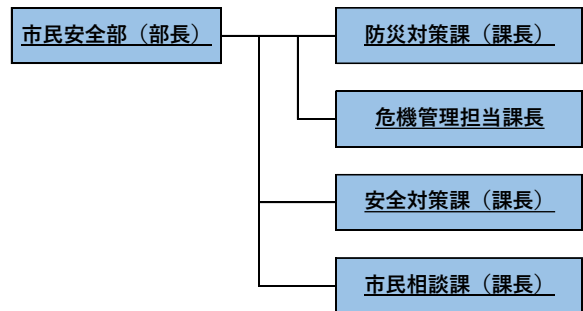
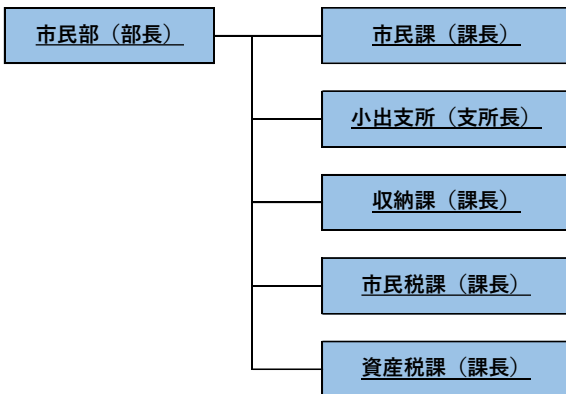
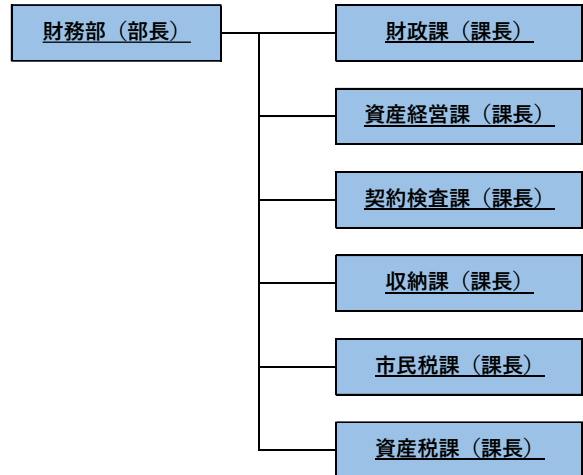
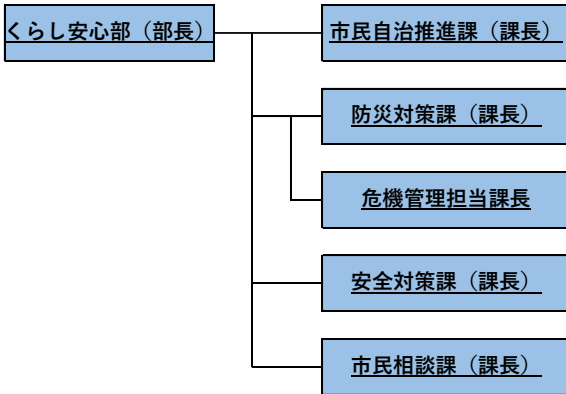
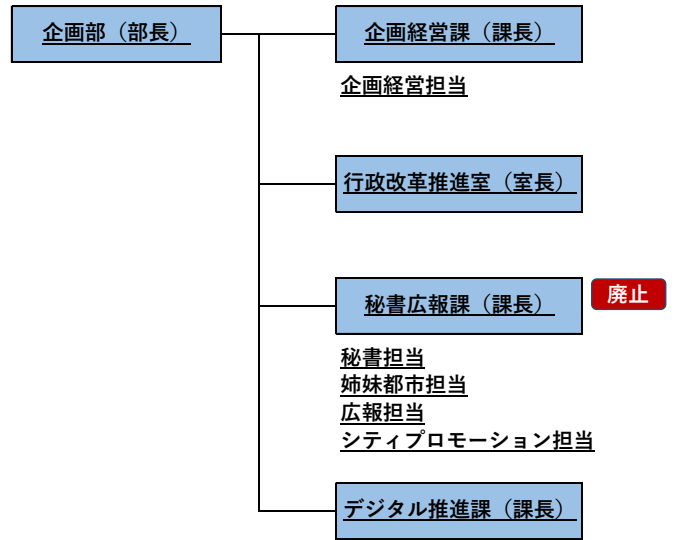
- ◇市の経営を下支えする**経営総務部**
- ◇市の事務事業全般の総合調整を推進する**企画政策部**
- ◇市民との連携強化を図り、くらしに関する課題全般の調整役となる**くらし安心部**
- ◇市民サービス向上のため、住民異動や税に関する課を集約した**市民部**



【改正後】

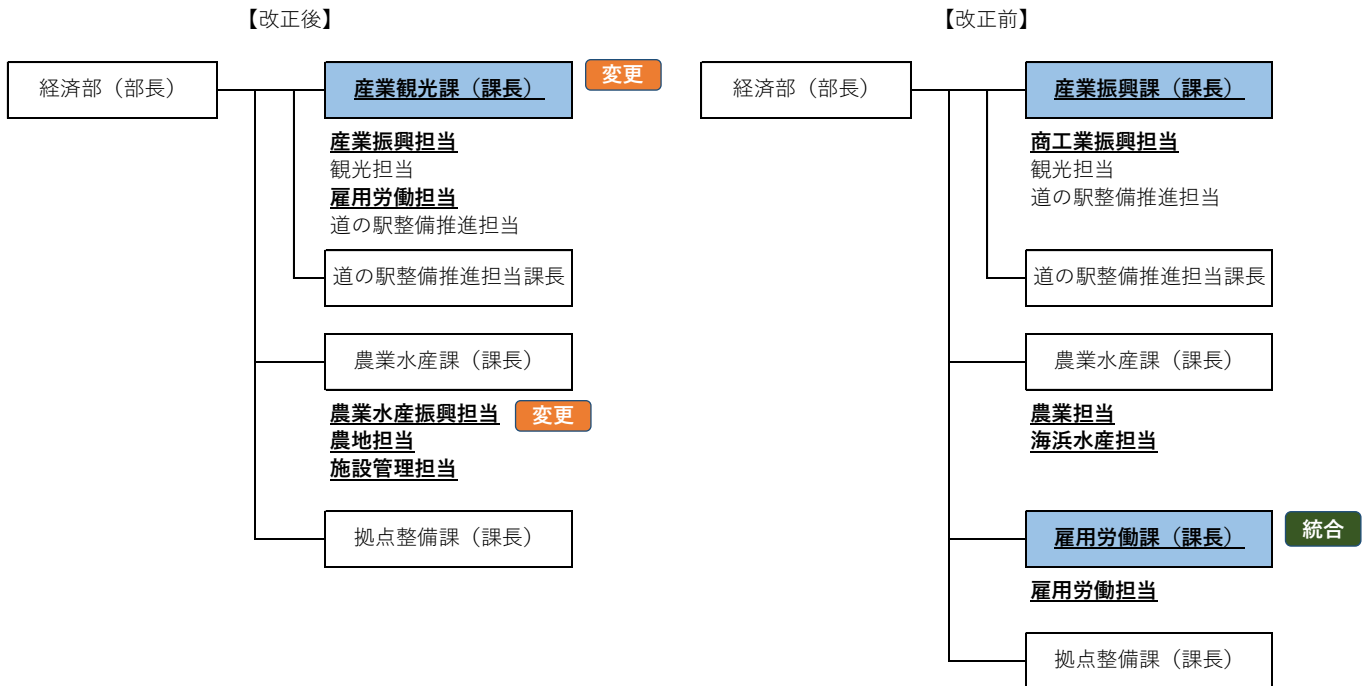


【改正前】



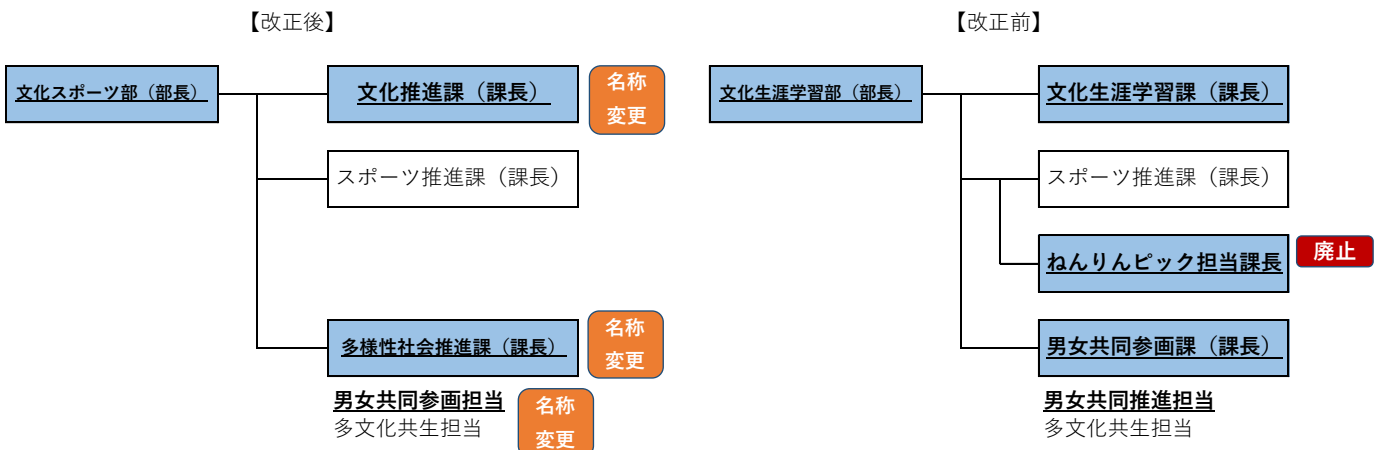
## (2) 経済部

- ・観光の視点から、部内各分野の連携強化とさらなる魅力向上、活性化を図るため、**産業振興課**を**産業観光課**に改称します。また、事務の効率化を図るため、**雇用労働課**を**産業観光課**に統合し、**農業委員会事務局**は、**農業水産課**との兼任とし、併せて担当の見直しを行います。



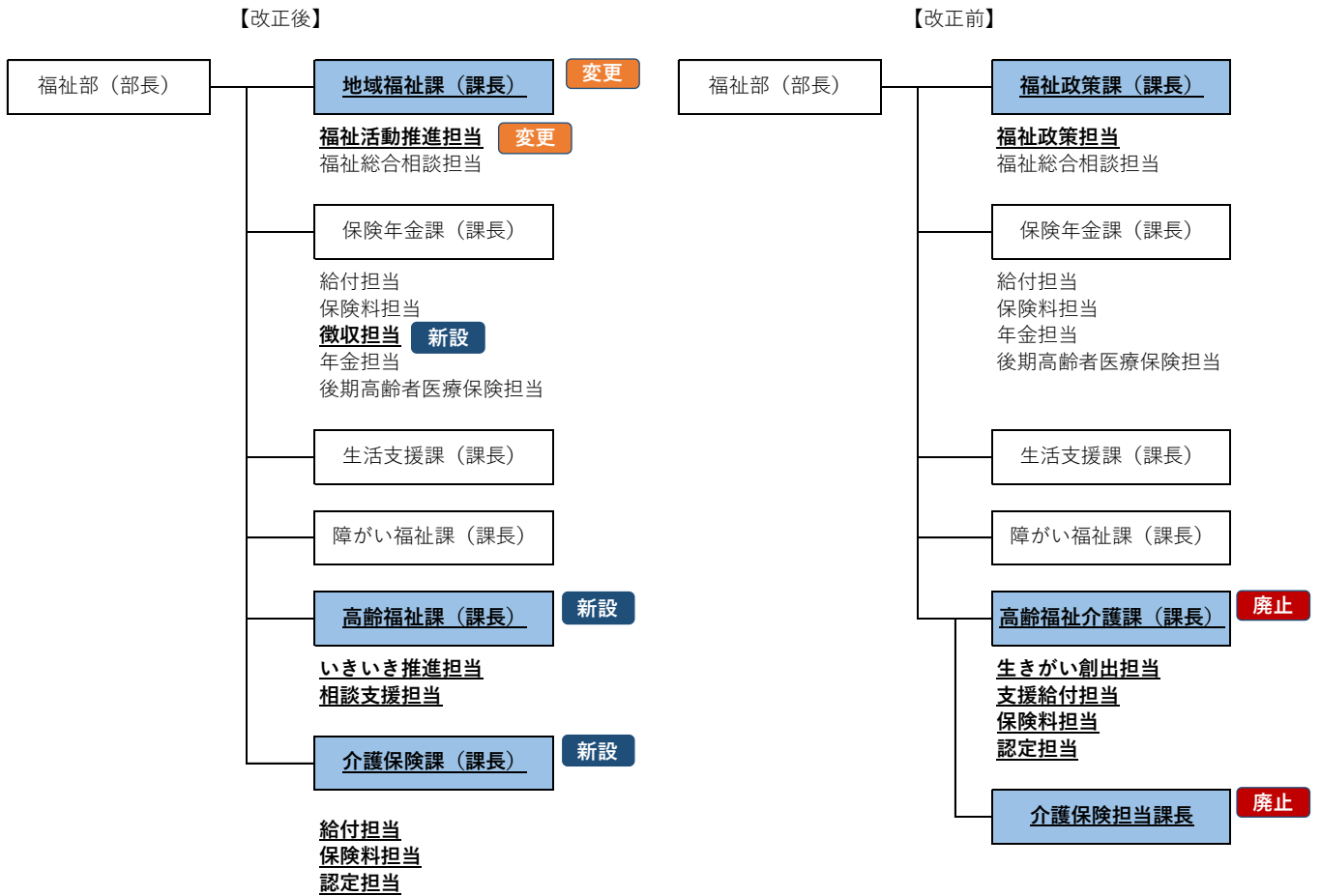
## (3) 文化スポーツ部

- ・学校体育を除くスポーツ関係業務の一元化により、より一層の市民スポーツの普及・振興を図るため、**文化生涯学習部**を**文化スポーツ部**に改称します。また、所期の目的を達成したことから**ねんりんピック担当課長**を廃止します。



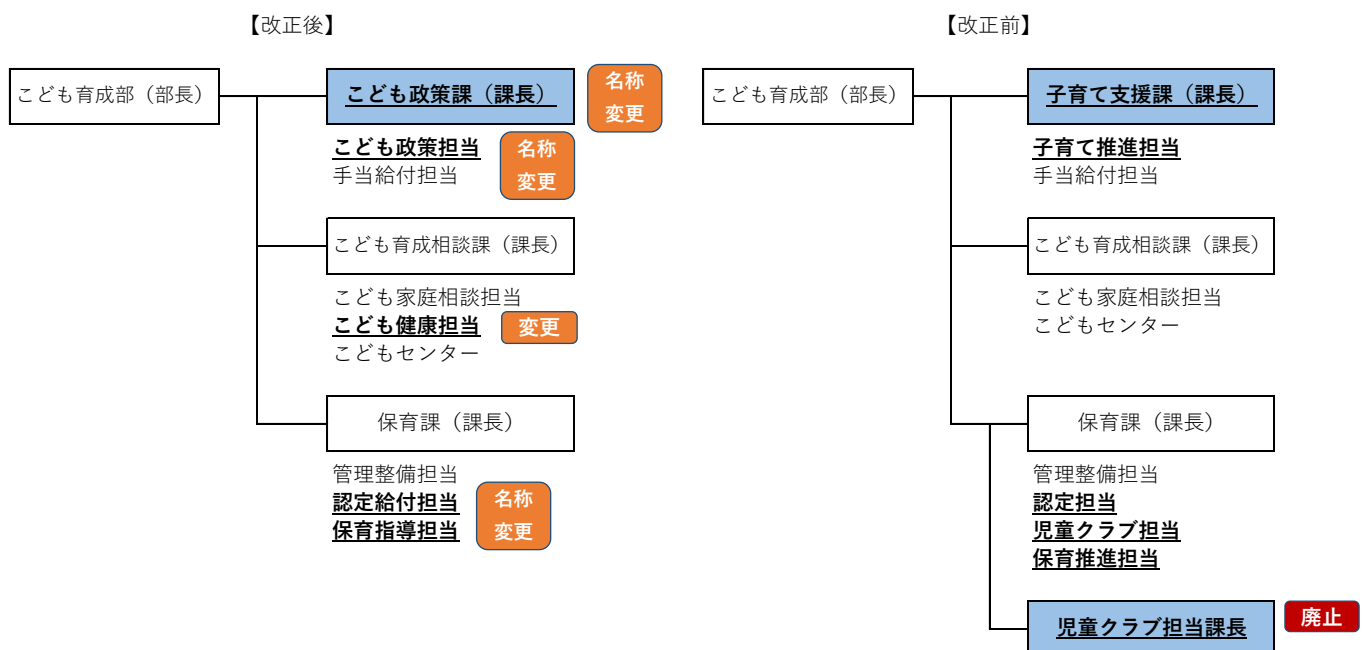
#### (4) 福祉部

- ・超高齢社会の進展と平均寿命が延伸する中で、高齢者支援体制の強化及び介護サービスの需要増加・多様化への効果的な対応を図るため、**高齢福祉介護課**を**高齢福祉課**と**介護保険課**に分割します。また、徴収機能の強化を図るため、新たに**保険年金課**に**徴収担当**を設置します。



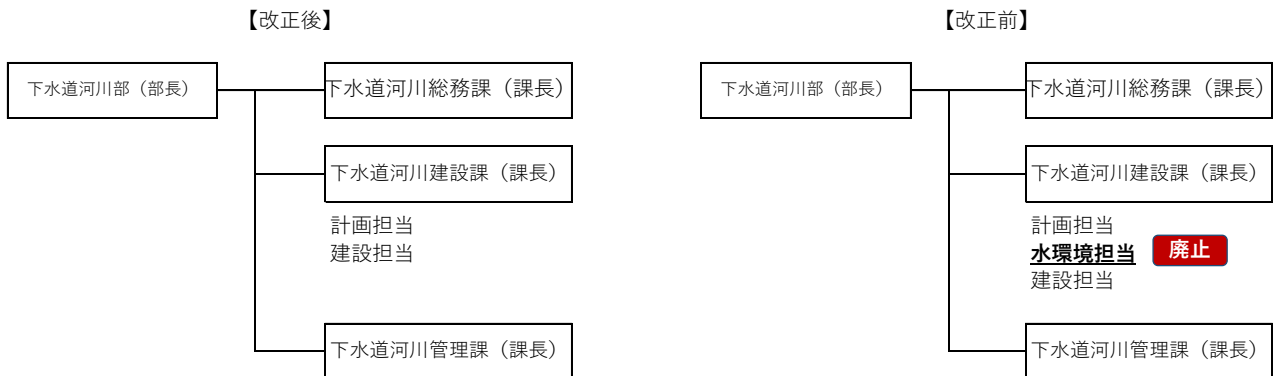
#### (5) こども育成部

- ・就学前の子どもに関する業務を一元的に実施する体制整備に重点を置いた再編を行い、**保健所健康増進課**から母子保健事務を移管し**こども育成相談課**に**こども健康担当**を新設するとともに、**児童クラブ担当課長**を廃止し、児童クラブ関連事務を**教育推進部青少年課**に移管します。



## (6) 下水道河川部

- ・集約型組織の構築を図るため、**下水道河川建設課水環境担当**の業務を**建設担当**に移管し、**水環境担当**を廃止します。



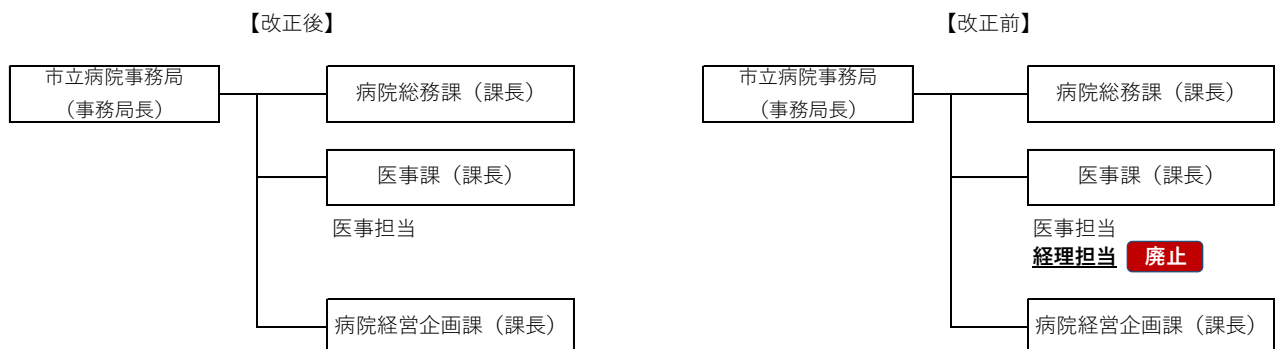
## (7) 保健所

- ・健康増進課から母子保健事務を**こども育成部こども育成相談課**に移管し、**こども健康・予防接種担当**を**予防接種担当**とします。



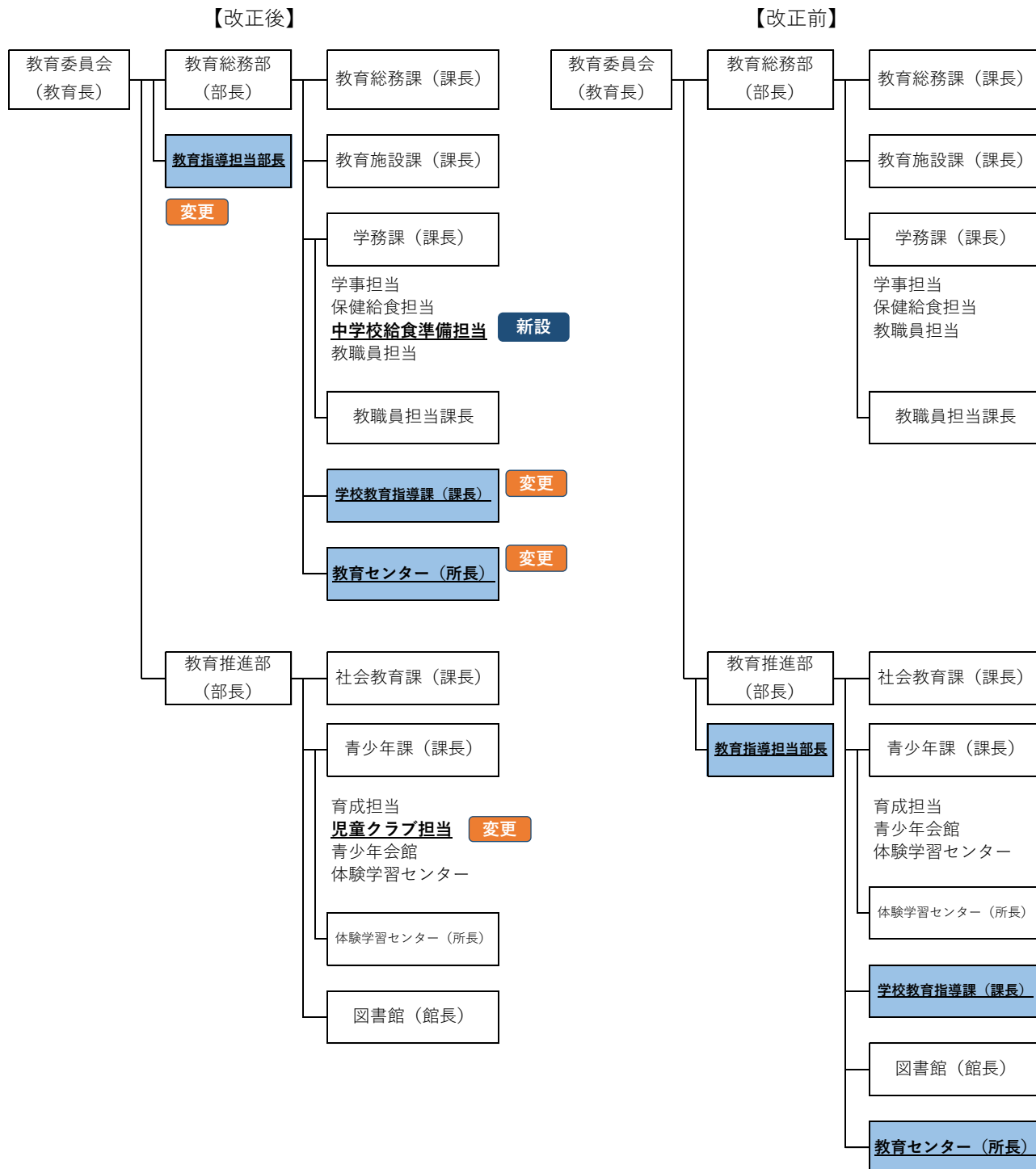
## (8) 市立病院

- ・集約型組織の構築を図るため、**医事課経理担当**の業務を**医事担当**に移管し、**経理担当**を廃止します。



## (9) 教育委員会

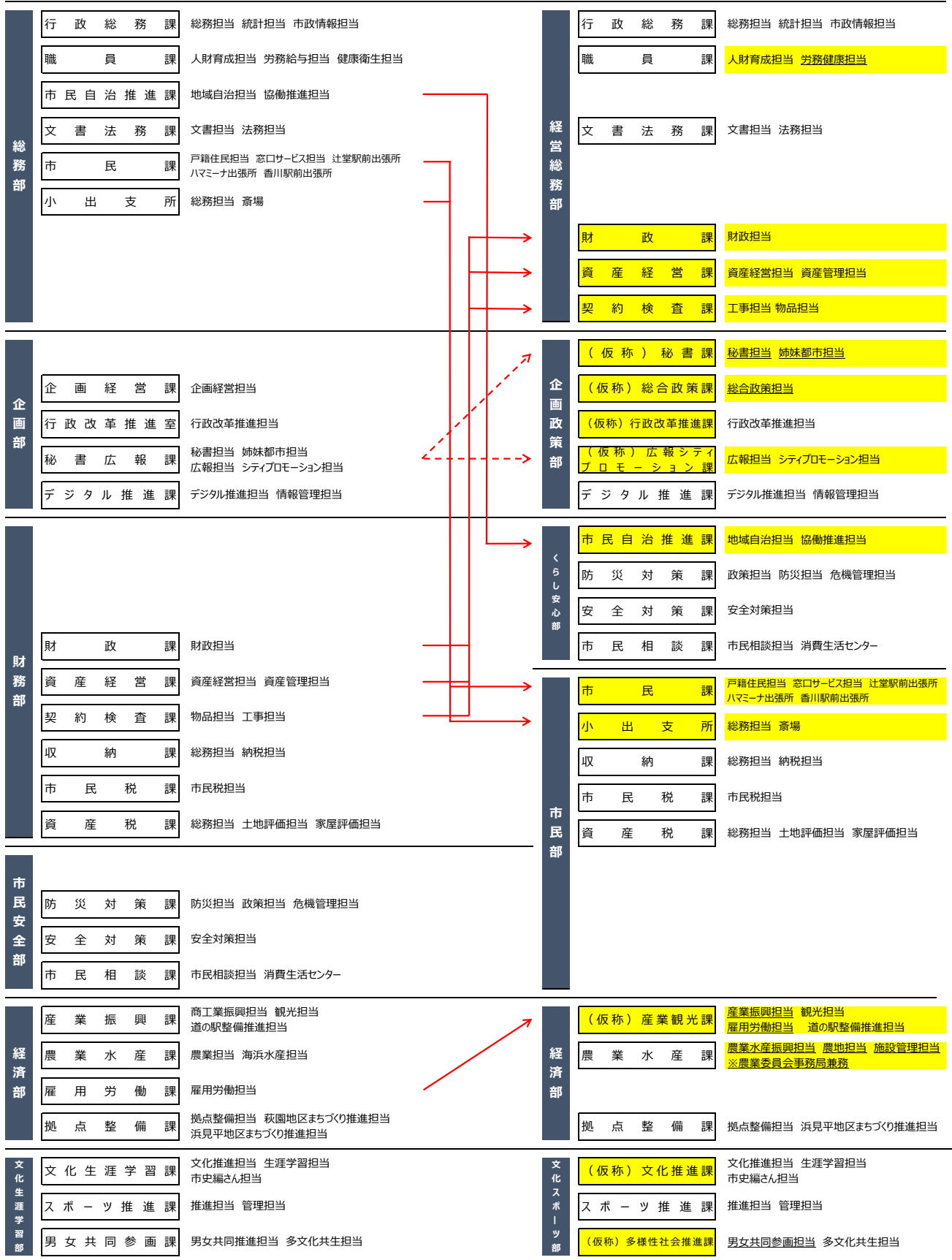
- ・教育委員会全体として、学校教育と社会教育を通じた包括的な教育政策を総合的・横断的に推進しつつ、教員の人材育成、環境整備、事業支援といった視点から、より機動的かつ効果的な施策展開が図られるよう、**教育総務部**に学校教育関連業務を集約することとし、**学校教育指導課**及び**教育センター**を移管するとともに、中学校給食事業を推進するため、**学務課**に**中学校給食準備担当**を設置します。また、**子ども育成部保育課**から児童クラブ事務を移管し**青少年課**に**児童クラブ担当**を設置します。



# 令和5年4月組織改正 全体像

令和4年4月

令和5年4月(予定)



令和4年4月

令和5年4月(予定)

福祉部	福祉政策課	福祉政策担当 福祉総合相談担当	福祉部	(仮称)地域福祉課	福祉活動推進担当 福祉総合相談担当
	保険年金課	給付担当 保険料担当 年金担当 後期高齢者医療保険担当		保険年金課	給付担当 保険料担当 徴収担当 年金担当 後期高齢者医療保険担当
	生活支援課	支援給付担当 保護担当		生活支援課	支援給付担当 保護担当
	障がい福祉課	障がい福祉推進担当 障がい者支援担当		障がい福祉課	障がい福祉推進担当 障がい者支援担当
	高齢福祉介護課	生きがい創出担当 支援給付担当 保険料担当 認定担当		(仮称)高齢福祉課	いきいき推進担当 相談支援担当
				(仮称)介護保険課	給付担当 保険料担当 認定担当
こども育成部	子育て支援課	子育て推進担当 手当給付担当	こども育成部	(仮称)こども政策課	こども政策担当 手当給付担当
	こども育成相談課	こども家庭相談担当 こどもセンター		こども育成相談課	こども家庭相談担当 こども健康担当 こどもセンター
	保育課	管理整備担当 認定担当 児童クラブ担当 保育推進担当 小和田保育園 浜見平保育園 鶴が台保育園 浜須賀保育園 香川保育園 室田保育園		保育課	管理整備担当 認定給付担当 保育指導担当 小和田保育園 浜見平保育園 鶴が台保育園 浜須賀保育園 香川保育園 室田保育園
環境部	環境政策課	環境政策担当 温暖化対策担当	環境部	環境政策課	環境政策担当 温暖化対策担当
	環境保全課	環境保全担当		環境保全課	環境保全担当
	資源循環課	資源循環担当		資源循環課	資源循環担当
	環境事業センター	業務担当 管理担当		環境事業センター	業務担当 管理担当
都市部	都市計画課	総務担当 計画担当	都市部	都市計画課	総務担当 計画担当
	都市政策課	都市政策担当 交通計画担当 住宅政策担当		都市政策課	都市政策担当 交通計画担当 住宅政策担当
	景観みどり課	景観担当 みどり担当		景観みどり課	景観担当 みどり担当
	建築指導課	指導担当 建築安全担当 審査担当		建築指導課	指導担当 建築安全担当 審査担当
	開発審査課	審査担当 指導担当		開発審査課	審査担当 指導担当
建設部	建設総務課	総務担当 境界確定担当 地籍調査担当	建設部	建設総務課	総務担当 境界確定担当 地籍調査担当
	道路管理課	管理担当 補修担当		道路管理課	管理担当 補修担当
	道路建設課	計画担当 建設担当		道路建設課	計画担当 建設担当
	公園緑地課	公園緑地担当		公園緑地課	公園緑地担当
	建築課	市営住宅担当 建築担当		建築課	市営住宅担当 建築担当
下水道河川部	下水道河川総務課	経営担当 排水指導担当	下水道河川部	下水道河川総務課	経営担当 排水指導担当
	下水道河川建設課	計画担当 水環境担当 建設担当		下水道河川建設課	計画担当 建設担当
	下水道河川管理課	河川水路担当 公共下水道担当		下水道河川管理課	河川水路担当 公共下水道担当
保健所	保健企画課	保健企画担当	保健所	保健企画課	保健企画担当
	地域保健課	地域保健担当 保健指導担当		地域保健課	地域保健担当 保健指導担当
	保健予防課	感染症対策担当 保健対策担当		保健予防課	感染症対策担当 保健対策担当
	衛生課	環境衛生担当 食品衛生担当		衛生課	環境衛生担当 食品衛生担当
	健康増進課	健康づくり担当 こども健康・予防接種担当		健康増進課	健康づくり担当 予防接種担当
市立病院事務局	病院総務課	総務担当 用度施設担当	市立病院事務局	病院総務課	総務担当 用度施設担当
	医事課	医事担当 経理担当		医事課	医事担当
	病院経営企画課	経営企画担当		病院経営企画課	経営企画担当



令和4年4月

令和5年4月(予定)

消防本部	消防総務課	総務担当 企画担当
	予防課	予防担当 査察指導担当 危険物担当
	警防救命課	警防担当 整備担当 救命担当
	指令情報課	指令情報担当

消防本部	消防総務課	総務担当 企画担当
	予防課	予防担当 査察指導担当 危険物担当
	警防救命課	警防担当 整備担当 救命担当
	指令情報課	指令情報担当

消防署	消防指導課	消防指導担当
	【本署】	
	本署警備第一課	本署 第一中隊 指揮小隊 第一小隊 第二中隊 第二中隊 救助小隊 第一救急小隊 第二救急小隊 松林出張所 松林小隊 松林救急小隊
	本署警備第二課	本署 第一中隊 指揮小隊 第一小隊 第二中隊 第二中隊 救助小隊 第一救急小隊 第二救急小隊 松林出張所 松林小隊 松林救急小隊
	【小和田分署】	
	小和田警備第一課	小和田分署 小和田小隊 小和田救急小隊 鶴嶺出張所 鶴嶺小隊 鶴嶺救急小隊 海岸出張所 海岸小隊 海岸救急小隊
	小和田警備第二課	小和田分署 小和田小隊 小和田救急小隊 鶴嶺出張所 鶴嶺小隊 鶴嶺救急小隊 海岸出張所 海岸小隊 海岸救急小隊
	【寒川分署】	
	寒川警備第一課	寒川分署 寒川小隊 寒川救急小隊 小出出張所 小出小隊 小出救急小隊 宮山出張所 宮山小隊 宮山救急小隊
	寒川警備第二課	寒川分署 寒川小隊 寒川救急小隊 小出出張所 小出小隊 小出救急小隊 宮山出張所 宮山小隊 宮山救急小隊

消防署	消防指導課	消防指導担当
	【本署】	
	本署警備第一課	本署 第一中隊 指揮小隊 第一小隊 第二中隊 第二中隊 救助小隊 第一救急小隊 第二救急小隊 松林出張所 松林小隊 松林救急小隊
	本署警備第二課	本署 第一中隊 指揮小隊 第一小隊 第二中隊 第二中隊 救助小隊 第一救急小隊 第二救急小隊 松林出張所 松林小隊 松林救急小隊
	【小和田分署】	
	小和田警備第一課	小和田分署 小和田小隊 小和田救急小隊 鶴嶺出張所 鶴嶺小隊 鶴嶺救急小隊 海岸出張所 海岸小隊 海岸救急小隊
	小和田警備第二課	小和田分署 小和田小隊 小和田救急小隊 鶴嶺出張所 鶴嶺小隊 鶴嶺救急小隊 海岸出張所 海岸小隊 海岸救急小隊
	【寒川分署】	
	寒川警備第一課	寒川分署 寒川小隊 寒川救急小隊 小出出張所 小出小隊 小出救急小隊 宮山出張所 宮山小隊 宮山救急小隊
	寒川警備第二課	寒川分署 寒川小隊 寒川救急小隊 小出出張所 小出小隊 小出救急小隊 宮山出張所 宮山小隊 宮山救急小隊

行政委員会等	会計課	会計担当
	議会事務局	総務担当 議事調査担当
	選挙管理委員会事務局	選挙担当
	監査事務局	監査担当
	農業委員会事務局	総務担当

行政委員会等	会計課	会計担当
	議会事務局	総務担当 議事調査担当
	選挙管理委員会事務局	選挙担当
	監査事務局	監査担当
	農業委員会事務局	総務担当 ※農業水産課兼務

教育総務部	教育総務課	総務担当 経理担当 政策担当
	教育施設課	管理担当 施設整備担当
	学務課	学事担当 保健給食担当 教職員担当

教育総務部	教育総務課	総務担当 経理担当 政策担当
	教育施設課	管理担当 施設整備担当
	学務課	学事担当 保健給食担当 中学校給食準備担当 教職員担当
	学校教育指導課	指導担当
教育センター	研究研修担当 青少年教育相談担当	

教育推進部	社会教育課	社会教育担当 文化財保護担当 博物館整備担当 文化資料館 小和田公民館 鶴嶺公民館 松林公民館 南湖公民館 香川公民館
	青少年課	育成担当 体験学習センター 青少年会館
	学校教育指導課	指導担当
	図書館	図書館担当 香川分館
	教育センター	研究研修担当 青少年教育相談担当

教育推進部	社会教育課	社会教育担当 文化財保護担当 博物館 小和田公民館 鶴嶺公民館 松林公民館 南湖公民館 香川公民館
	青少年課	育成担当 児童クラブ担当 体験学習センター 青少年会館
	図書館	図書館担当 香川分館

