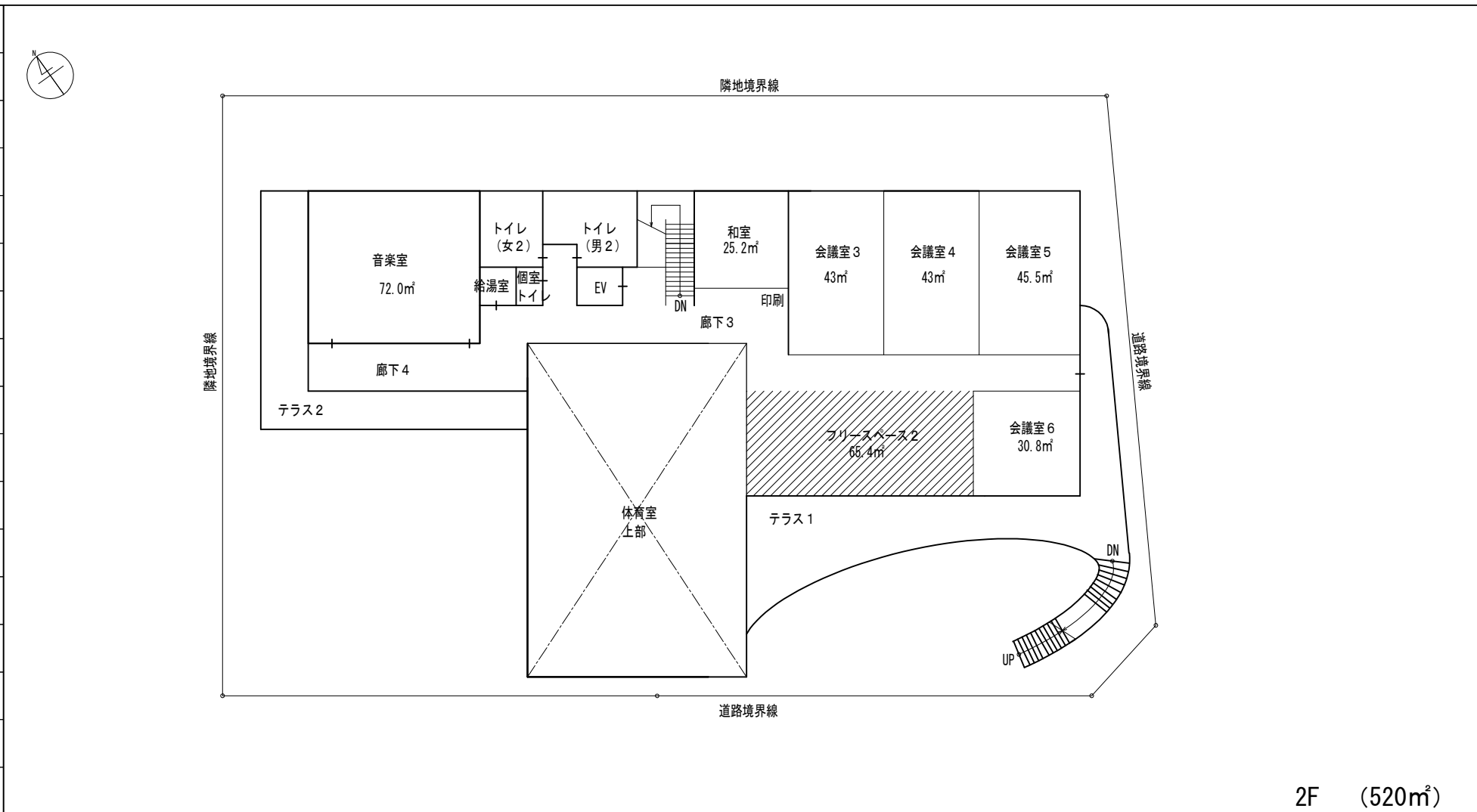


諸条件	
敷地面積：1500㎡	
区域：第一種低層住居専用地域	
防火指定：準防火地域	
建蔽率：60%（建築面積 900㎡まで可）	55.8%（建築面積 837㎡）
（角地により10%加算）	
容積率：100%（延床面積 1500㎡まで可）	83.7%（延床面積 1F 736㎡
北側斜線：5m+1.25×L	2F 520㎡
道路斜線：1.25×L（適用距離20m）	合計 1256㎡
高さ制限：最高限度10m	
日影規制：日影測定面1.5m	
5m超え10m以内の範囲に日影時間3時間を生じさせてはならない	
10m超える範囲に日影時間2時間を生じさせてはならない	
*排水施設：400㎡/ha	
*自転車置場：用途に供する部分の床面積20㎡/台	63台（+職員用10台）
*緑化：敷地面積×15%=225㎡	1F：160㎡ その他：65㎡
*駐車場：荷捌き1台、身障者用1台	荷捌き1台、身障者用1台、他8台



*はまちづくり条例による

