

# 茅ヶ崎市保健所管内感染症情報

茅ヶ崎市保健所管内（茅ヶ崎市・寒川町）においての感染症の発生情報です。管内での過去5年間の平均、昨年の流行、そして今年の県内と管内の流行状況の一覧グラフになりますので、感染症対策にお役立てください。

**【咽頭結膜熱の流行発生警報を公表中】** 発表週：第41週 警報の基準値：3  
 1 定点医療機関当たりの報告患者数（直近5週）は次のとおりです。  
 第44週：3.43 第45週：3.43 第46週：4.14 第47週：5.43 第48週：4.29

**【インフルエンザの流行発生注意報を公表中】** 発表週：第38週 注意報の基準値：10  
 1 定点医療機関当たりの報告患者数（直近5週）は次のとおりです。  
 第44週：23.36 第45週：19.91 第46週：27.00 第47週：29.00 第48週：22.73

**【新型コロナウイルス感染症の状況】**  
 1 定点医療機関当たりの報告患者数（直近5週）は次のとおりです。  
 第44週：1.73 第45週：1.64 第46週：1.45 第47週：2.27 第48週：1.64

## 令和5年第48週（令和5年11月27日～令和5年12月3日）まで

### 【全数報告疾病】

	診断（第48週）（件数）	累計（令和5年第1週以降）（件数）
一類感染症		
二類感染症		結核(23)
三類感染症		腸管出血性大腸菌感染症(2)
四類感染症		レジオネラ症(5)
五類感染症	梅毒(2)	梅毒(17)、水痘(入院例)(2)、侵襲性肺炎球菌感染症(5)、播種性クリプトコックス症(1)、侵襲性インフルエンザ菌感染症(1)、百日咳(1)
新型インフルエンザ等感染症		新型コロナウイルス感染症(5, 155)※令和5年第18週まで ※令和2年第1週～令和5年第18週累計(52, 349)

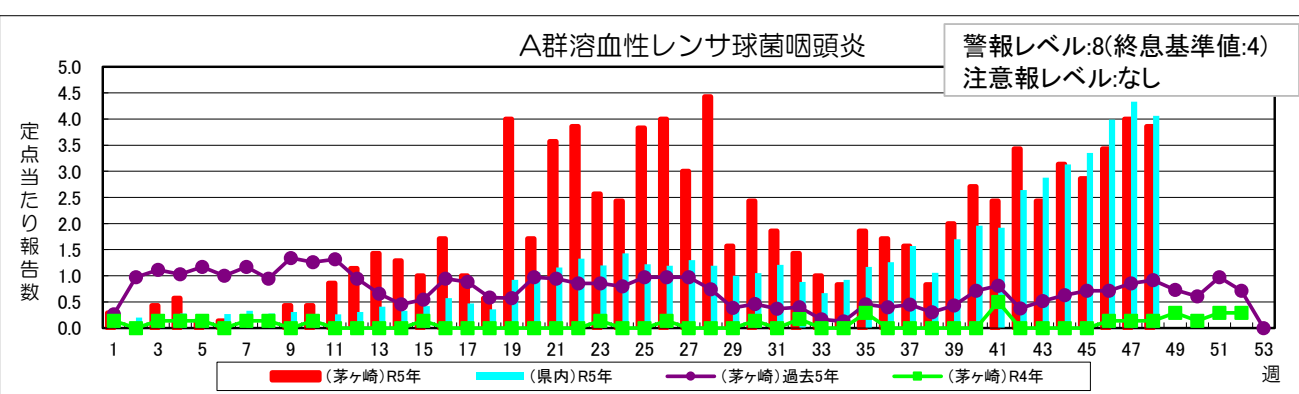
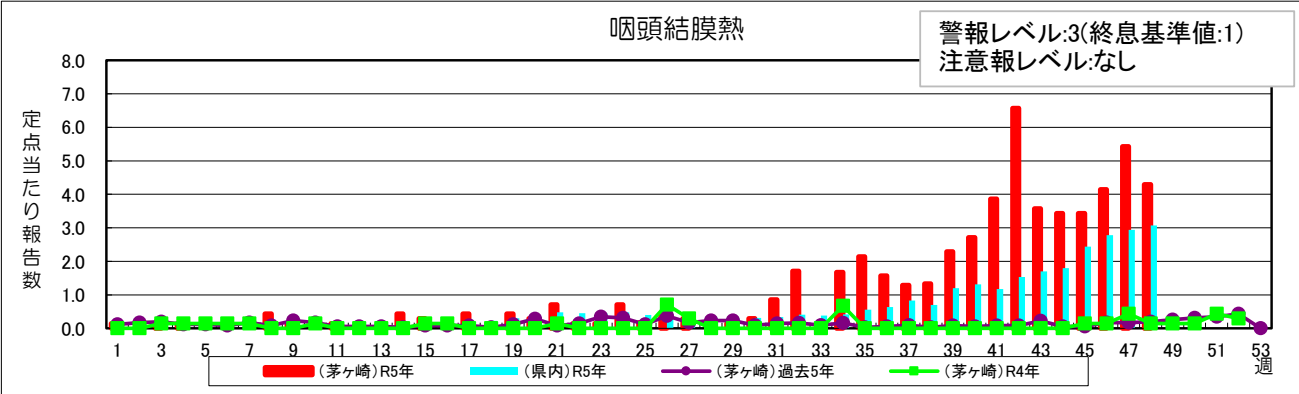
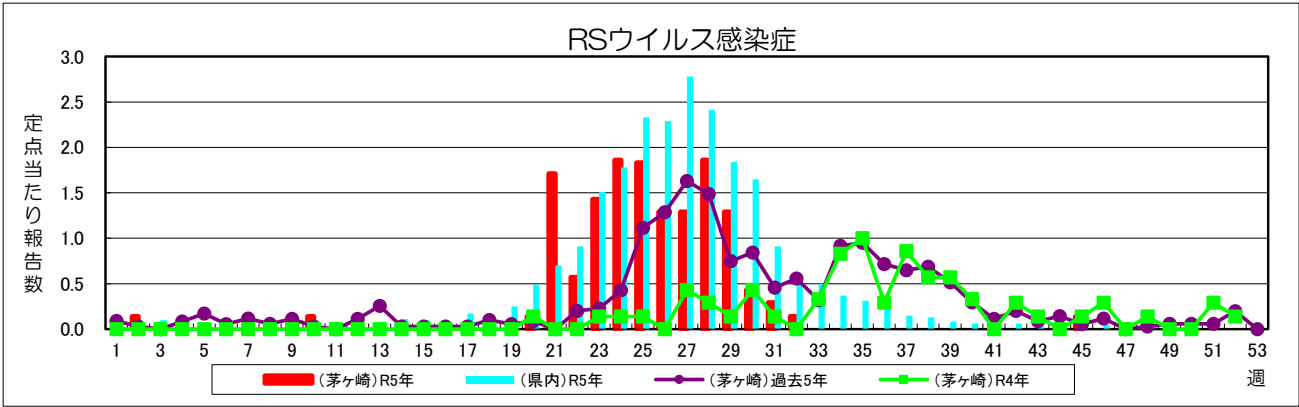
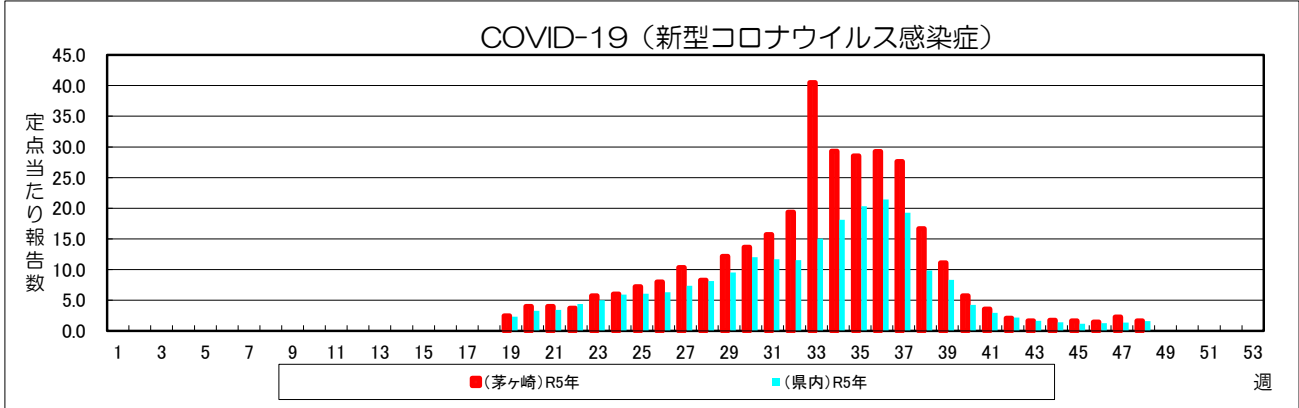
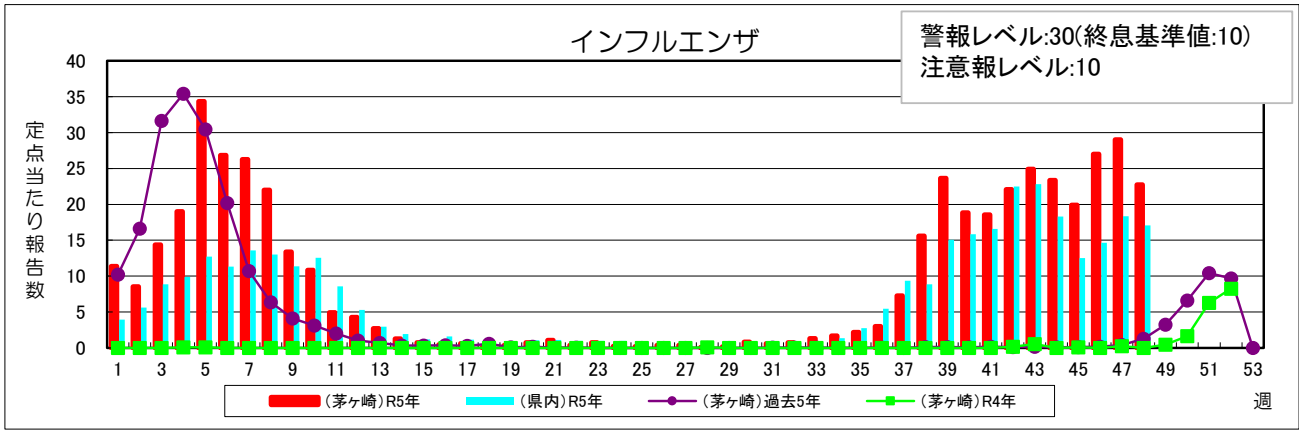
### （定点報告） → 報告対象外・休診等により報告なし（定点当たりを算出するための分母から除かれます）

	医療機関	インフルエンザ	新型コロナウイルス感染症	RSウイルス感染症	咽頭結膜熱	A群溶血性連鎖球菌咽頭炎	感染性胃腸炎	水痘	手足口病	伝染性紅斑	突発性発しん	ヘルパンギーナ	流行性耳下腺炎
		小児科	A	7	0	0	0	0	1	0	0	0	0
	B	58	0	0	9	7	5	0	1	1	0	0	0
	C	11	0	0	0	1	0	0	0	0	0	0	0
	D	0	0	0	0	0	0	0	0	0	0	0	0
	E	19	0	0	15	5	9	0	0	0	1	0	0
	F	11	0	0	3	3	0	0	0	0	0	0	0
	G	56	2	0	3	11	10	0	0	0	1	0	0
内科	H	55	7										
	I	16	3										
	J	5	5										
	K	12	1										
	合計	250	18	0	30	27	25	0	1	1	2	0	0
	定点あたり	22.73	1.64	0.00	4.29	3.86	3.57	0.00	0.14	0.14	0.29	0.00	0.00

	医療機関	急性出血性結膜炎	流行性角結膜炎
		眼科	R
	S	0	3
	合計	0	3
	定点あたり	0.00	1.50

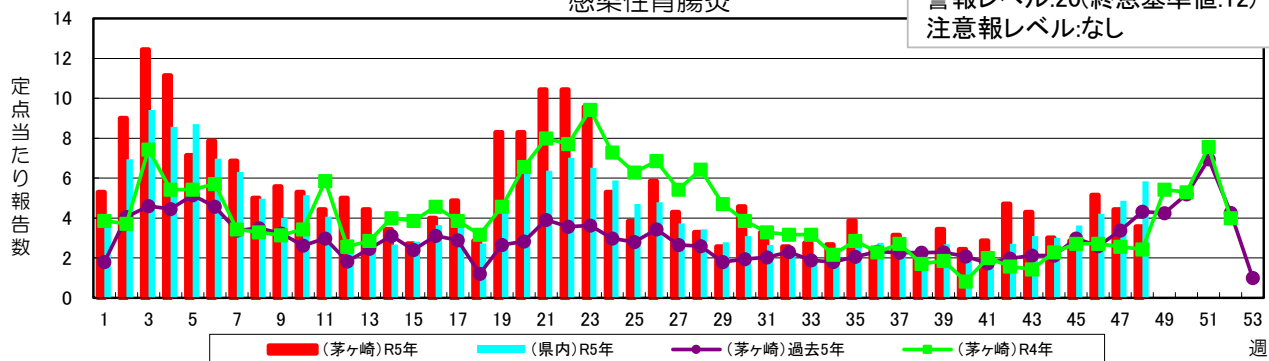
### 茅ヶ崎市保健所管内における上位3疾患（今週）

疾患名	今週	先週
インフルエンザ	250	319
咽頭結膜熱	30	38
A群溶血性連鎖球菌咽頭炎	27	28



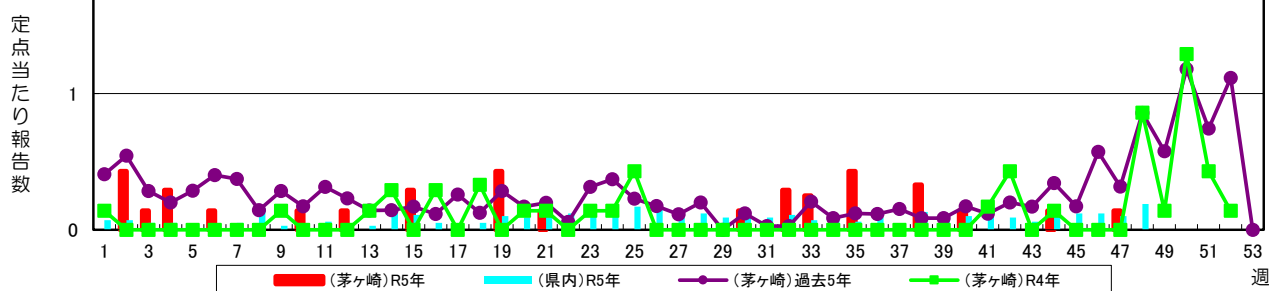
### 感染性胃腸炎

警報レベル:20(終息基準値:12)  
注意報レベル:なし



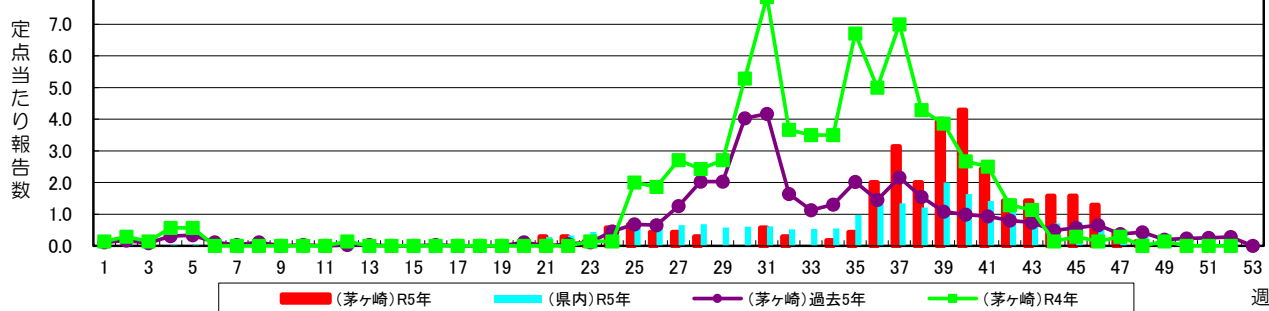
### 水痘

警報レベル:2(終息基準値:1)  
注意報レベル:1



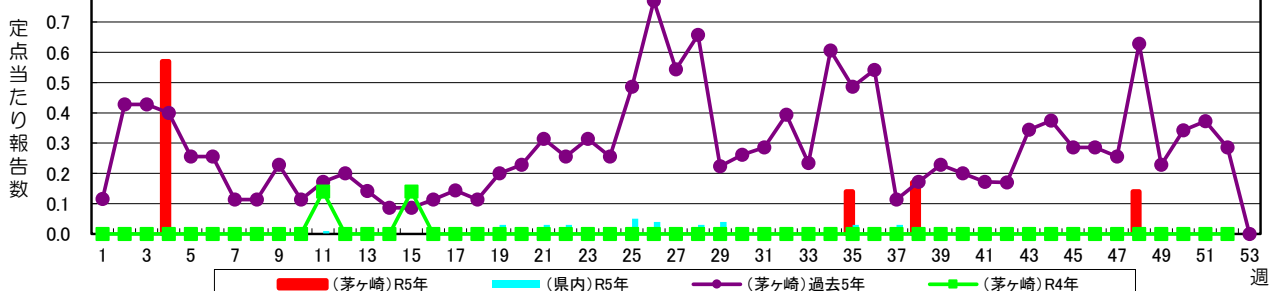
### 手足口病

警報レベル:5(終息基準値:2)  
注意報レベル:なし

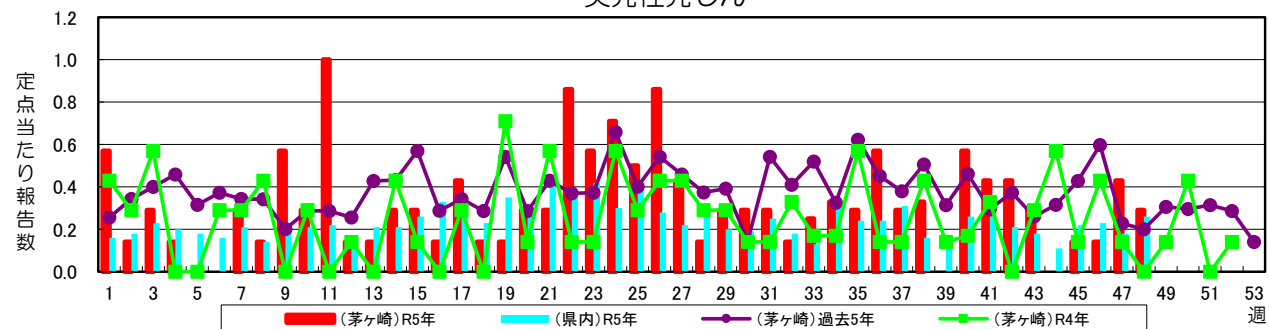


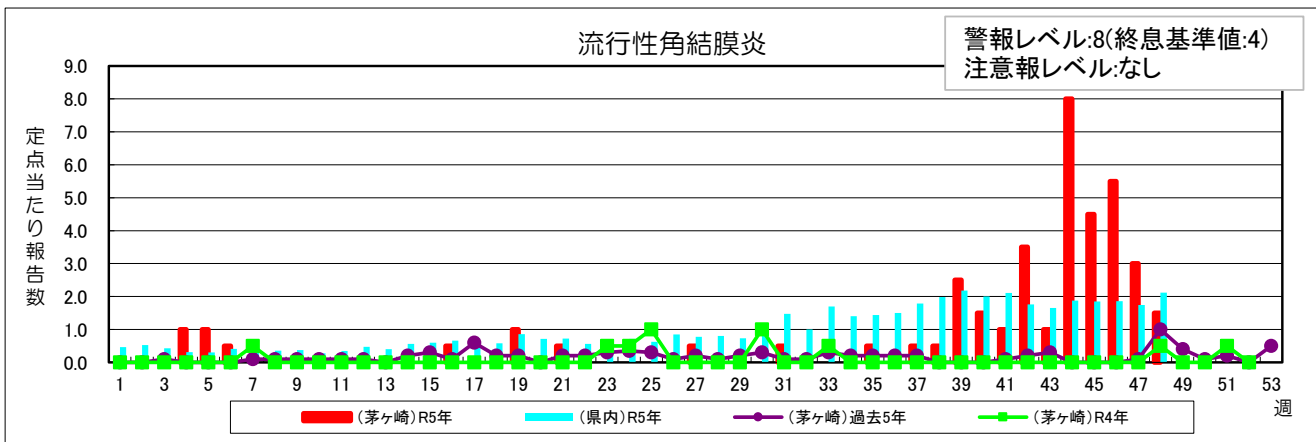
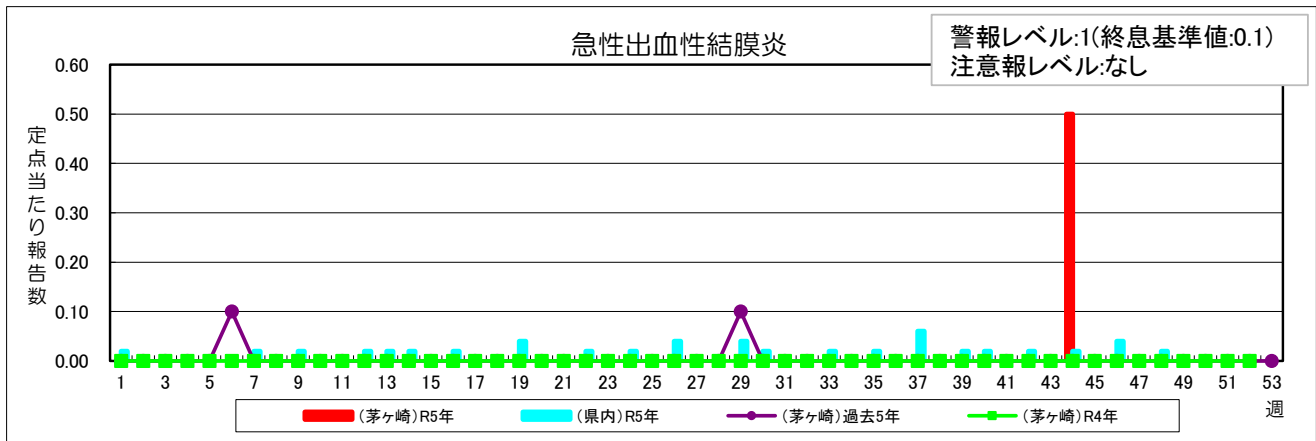
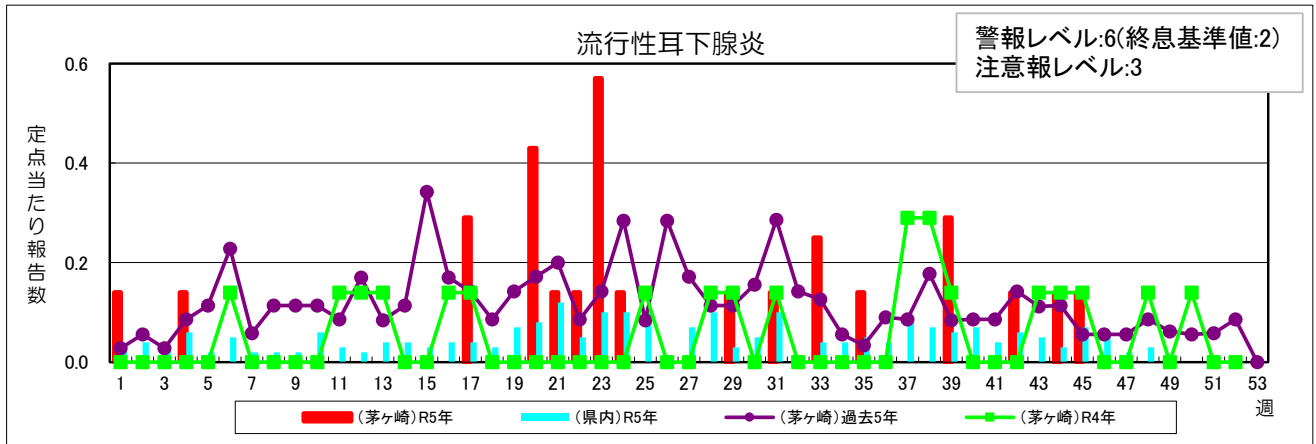
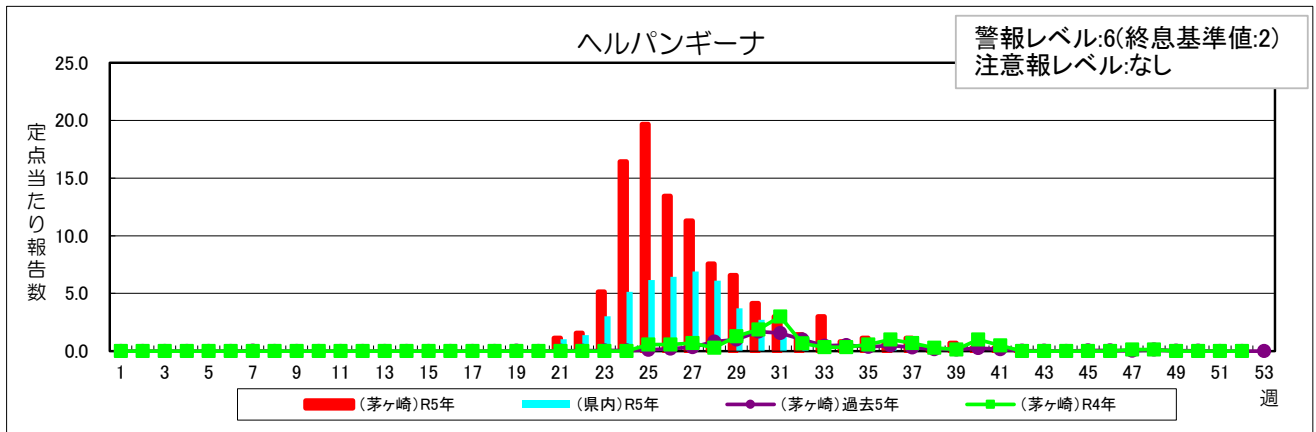
### 伝染性紅斑

警報レベル:2(終息基準値:1)  
注意報レベル:なし



### 突発性発しん





茅ヶ崎市保健所保健予防課  
 感染症対策担当  
 電話:0467-38-3321  
 FAX : 0467-82-0501  
 URL:<http://www.city.chigasaki.kanagawa.jp/>