

茅ヶ崎市保健所管内感染症情報

茅ヶ崎市保健所管内（茅ヶ崎市・寒川町）における感染症の発生情報です。管内での過去5年間の平均、昨年の流行、そして今年の県内と管内の流行状況の一覧グラフになりますので、感染症対策にお役立てください。

【流行性角結膜炎の流行発生警報を発表中】 発表週：第44週 警報の基準値：8

1 定点医療機関当たりの報告患者数（直近5週）は次のとおりです。
 第40週：1.5 第41週：1.0 第42週：3.5 第43週：1.0 第44週：8.0

【咽頭結膜熱の流行発生警報を発表中】 発表週：第41週 警報の基準値：3

1 定点医療機関当たりの報告患者数（直近5週）は次のとおりです。
 第40週：2.71 第41週：3.86 第42週：6.57 第43週：3.57 第44週：3.43

【インフルエンザの流行発生注意報を発表中】 発表週：第38週 注意報の基準値：10

1 定点医療機関当たりの報告患者数（直近5週）は次のとおりです。
 第40週：18.82 第41週：18.55 第42週：22.09 第43週：24.91 第44週：23.36

【新型コロナウイルス感染症の状況】

1 定点医療機関当たりの報告患者数（直近5週）は次のとおりです。
 第40週：5.73 第41週：3.55 第42週：2.09 第43週：1.64 第44週：1.73

令和5年第44週（令和5年10月30日～令和5年11月5日）まで

【全数報告疾病】

| | 診断（第44週）（件数） | 累計（令和5年第1週以降）（件数） |
|---------------|----------------|--|
| 一類感染症 | | |
| 二類感染症 | 結核(1) | 結核(21) |
| 三類感染症 | 腸管出血性大腸菌感染症(1) | 腸管出血性大腸菌感染症(2) |
| 四類感染症 | | レジオネラ症(5) |
| 五類感染症 | 梅毒(1) | 梅毒(14)、水痘(入院例)(1)、侵襲性肺炎球菌感染症(3)、播種性クリプトコックス症(1)、侵襲性インフルエンザ菌感染症(1)、百日咳(1) |
| 新型インフルエンザ等感染症 | | 新型コロナウイルス感染症(5, 155)※令和5年第18週まで ※令和2年第1週～令和5年第18週累計(52, 349) |

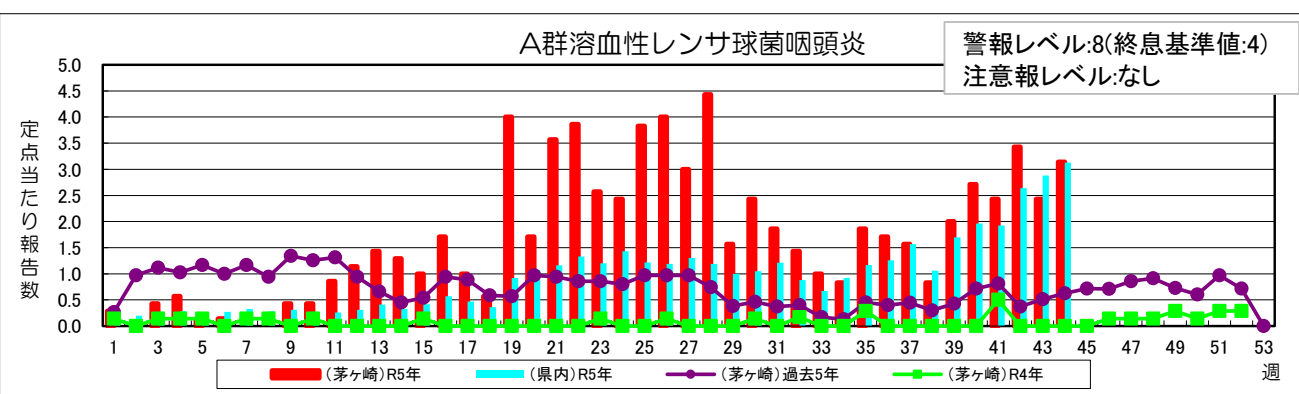
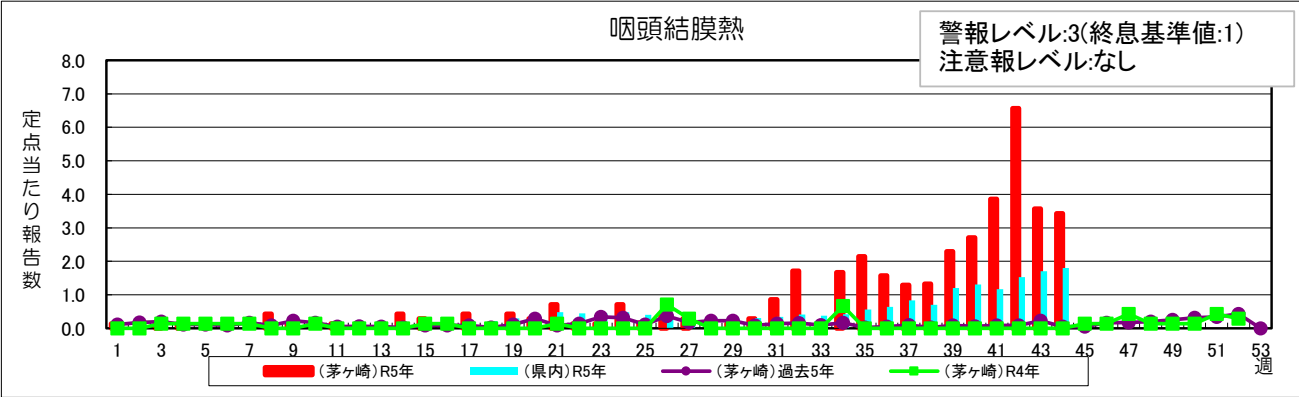
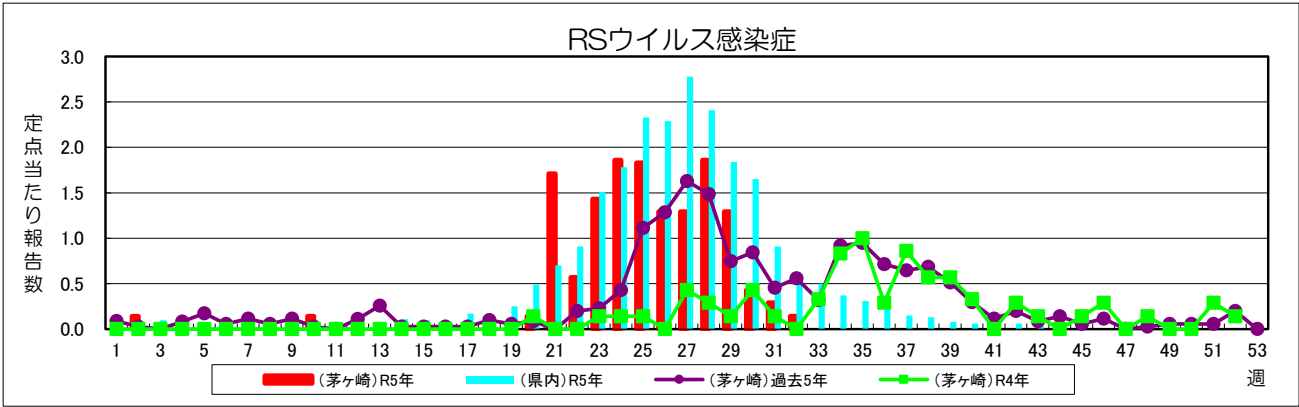
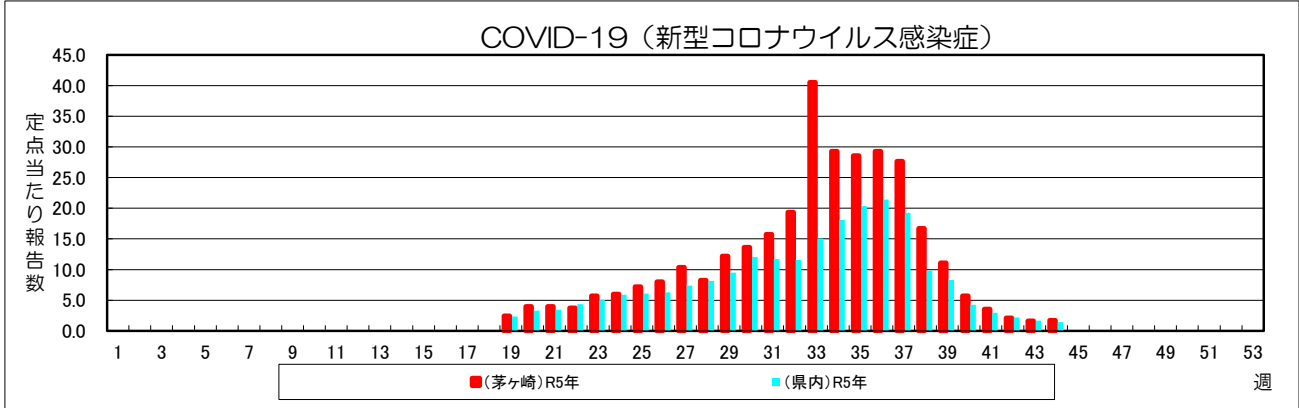
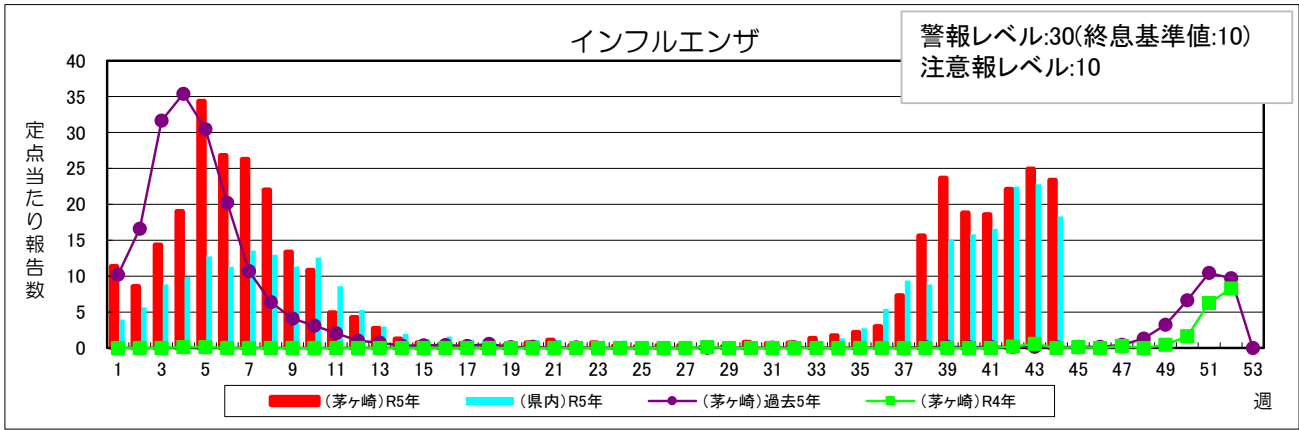
（定点報告） →報告対象外・休診等により報告なし（定点当たりを算出するための分母から除かれます）

| | 医療機関 | インフル | 新型コウ | RSウイルス | 咽頭 | A群溶血性 | 感染性 | 水痘 | 手足口病 | 伝染性 | 突発性 | ヘルパン | 流行性 |
|-------|------|-------|------|--------|------|-------|------|------|------|------|------|------|------|
| | | エンザ | ウイルス | 感染症 | 結膜熱 | 球菌咽頭炎 | 胃腸炎 | | 病 | 紅斑 | 発しん | ギーナ | 耳下腺炎 |
| 小児科 | A | 10 | 0 | 0 | 0 | 0 | 0 | 2 | 0 | 1 | 0 | 0 | 0 |
| | B | 36 | 1 | 0 | 2 | 5 | 5 | 0 | 3 | 0 | 0 | 0 | 1 |
| | C | 9 | 0 | 0 | 0 | 0 | 0 | 0 | 0 | 0 | 0 | 0 | 0 |
| | D | 1 | 0 | 0 | 0 | 0 | 0 | 0 | 0 | 0 | 0 | 0 | 0 |
| | E | 25 | 1 | 0 | 3 | 4 | 2 | 0 | 3 | 0 | 0 | 0 | 0 |
| | F | 33 | 0 | 0 | 3 | 0 | 2 | 1 | 1 | 0 | 0 | 0 | 0 |
| | G | 44 | 0 | 0 | 16 | 13 | 10 | 0 | 3 | 0 | 0 | 0 | 0 |
| 内科 | H | 75 | 12 | | | | | | | | | | |
| | I | 10 | 0 | | | | | | | | | | |
| | J | 5 | 2 | | | | | | | | | | |
| | K | 9 | 3 | | | | | | | | | | |
| 合計 | | 257 | 19 | 0 | 24 | 22 | 21 | 1 | 11 | 0 | 0 | 0 | 1 |
| 定点あたり | | 23.36 | 1.73 | 0.00 | 3.43 | 3.14 | 3.00 | 0.14 | 1.57 | 0.00 | 0.00 | 0.00 | 0.14 |

| | 医療機関 | 急性出血 | 流行性 |
|-------|------|------|------|
| | | 性結膜炎 | 角結膜炎 |
| 眼科 | R | 1 | 5 |
| | S | 0 | 11 |
| 合計 | | 1 | 16 |
| 定点あたり | | 0.50 | 8.00 |

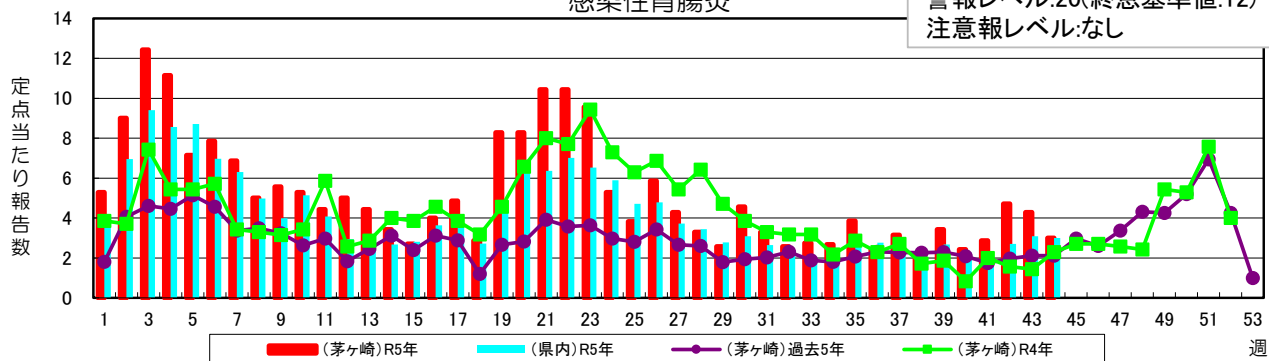
茅ヶ崎市保健所管内における上位3疾患（今週）

| 疾患名 | 今週 | 先週 |
|------------|-----|-----|
| インフルエンザ | 257 | 274 |
| 咽頭結膜熱 | 24 | 25 |
| A群溶血性球菌咽頭炎 | 22 | 17 |



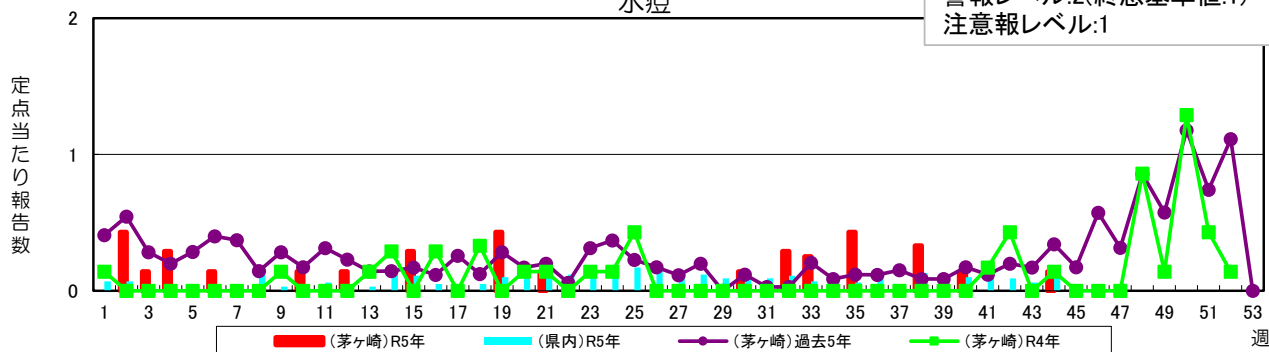
感染性胃腸炎

警報レベル:20(終息基準値:12)
注意報レベル:なし



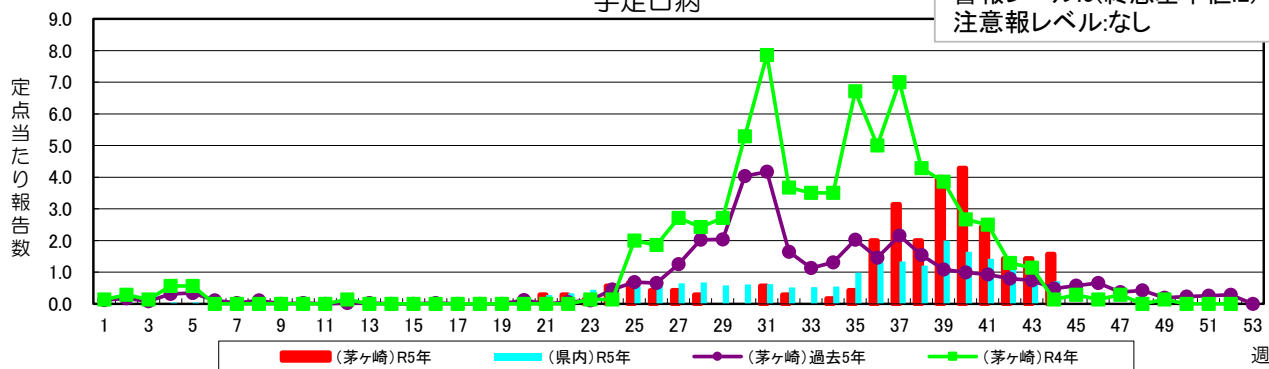
水痘

警報レベル:2(終息基準値:1)
注意報レベル:1



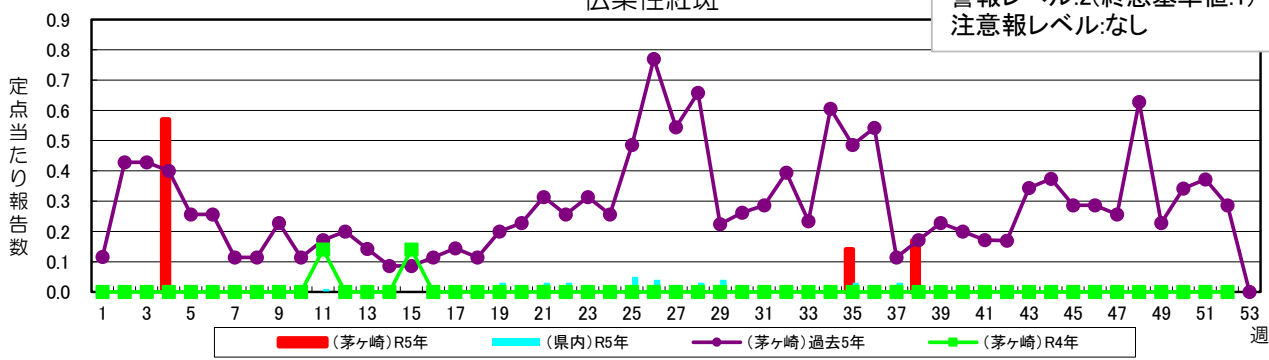
手足口病

警報レベル:5(終息基準値:2)
注意報レベル:なし

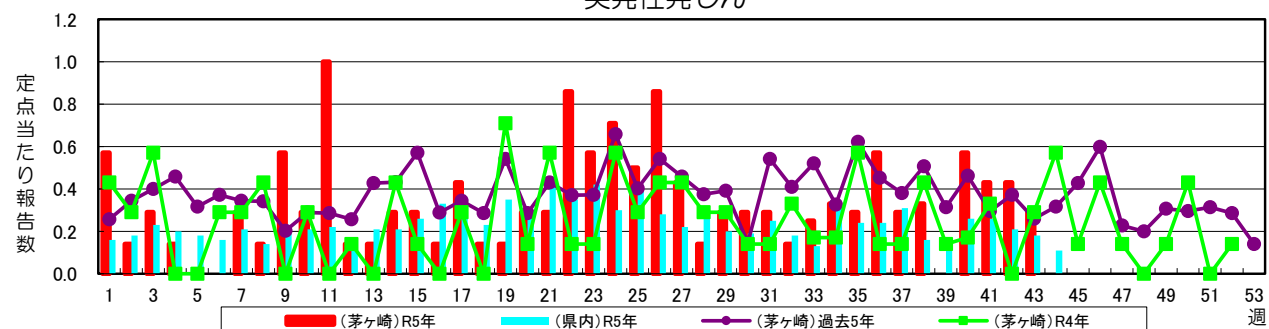


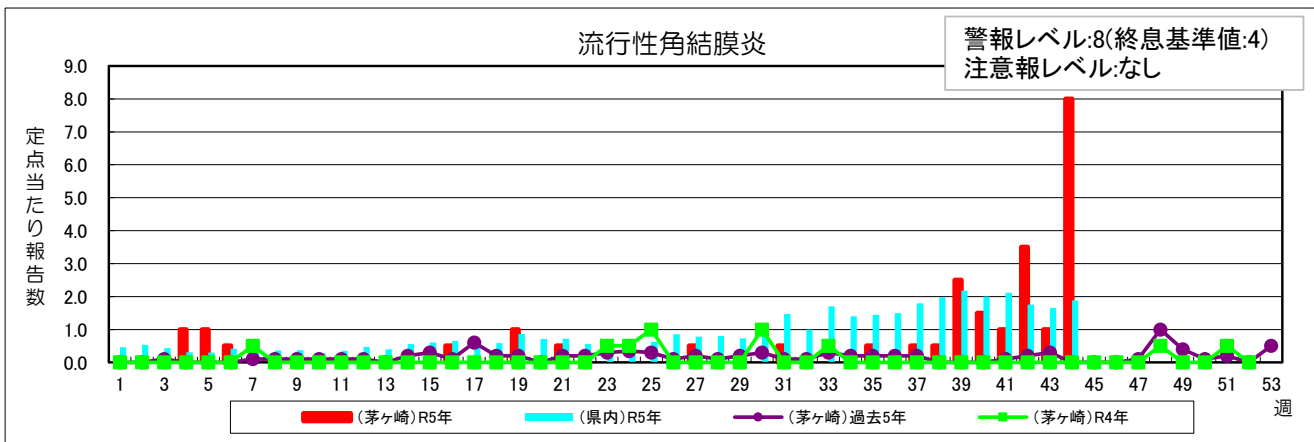
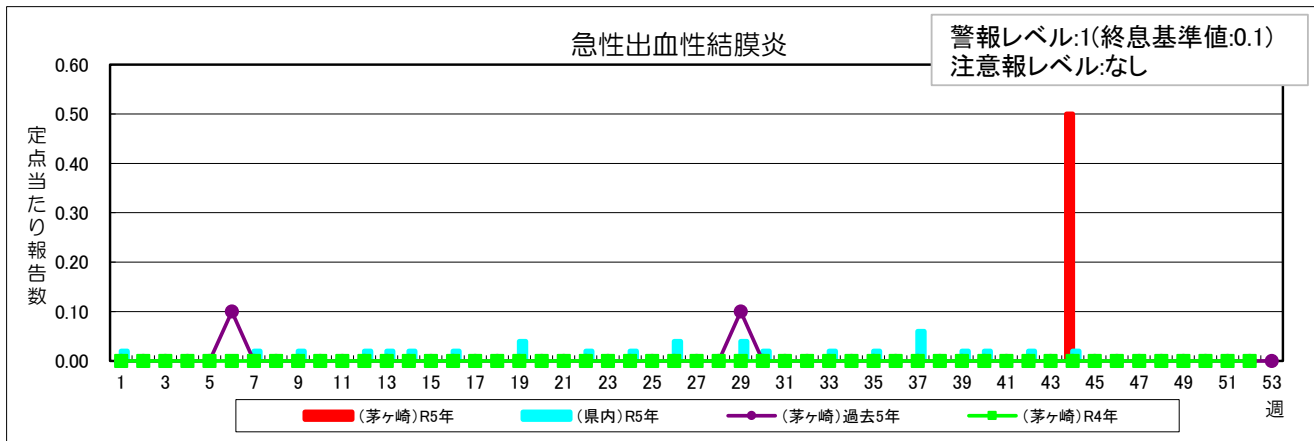
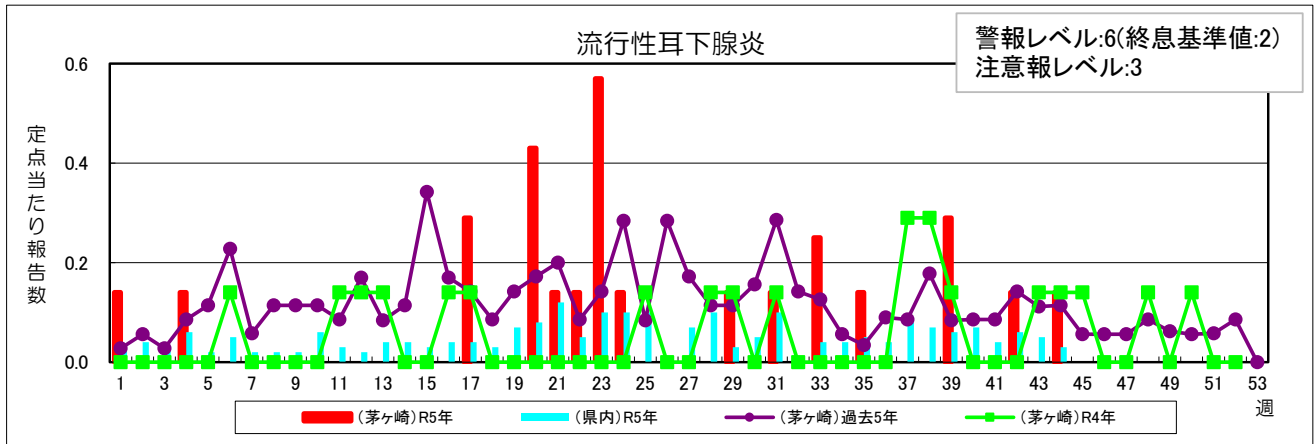
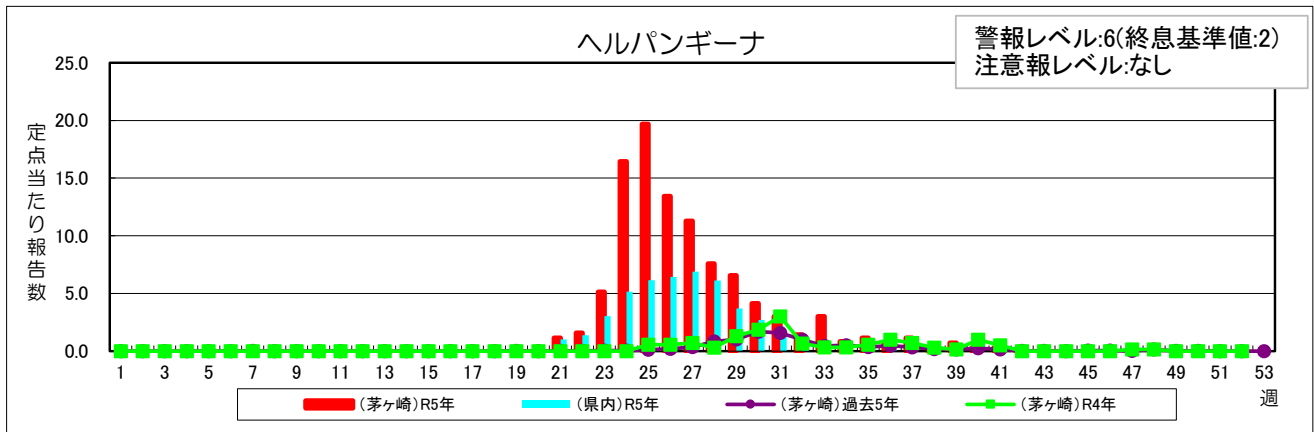
伝染性紅斑

警報レベル:2(終息基準値:1)
注意報レベル:なし



突発性発しん





茅ヶ崎市保健所保健予防課
 感染症対策担当
 電話:0467-38-3321
 FAX : 0467-82-0501
 URL:<http://www.city.chigasaki.kanagawa.jp/>