

茅ヶ崎市保健所管内感染症情報

茅ヶ崎市保健所管内（茅ヶ崎市・寒川町）における感染症の発生情報です。管内での過去5年間の平均、昨年の流行、そして今年の県内と管内の流行状況の一覧グラフになりますので、感染症対策にお役立てください。

【咽頭結膜熱の流行発生警報を発表中】

第41週の1定点医療機関あたりの患者数が警報の基準値となる「3」を超えたため警報を発表しました。1定点医療機関あたりの報告患者数（直近5週）は次のとおりです。

第38週：1.33 第39週：2.29 第40週：2.71 第41週：3.86 第42週：6.57

【インフルエンザの流行発生注意報を発表中】

第38週の1定点医療機関あたりの患者数が注意報の基準値となる「10」を超えたため注意報を発表しました。1定点医療機関あたりの報告患者数（直近5週）は次のとおりです。

第38週：15.60 第39週：23.64 第40週：18.82 第41週：18.55 第42週：22.09

【新型コロナウイルス感染症の状況】

1定点医療機関あたりの報告患者数（直近5週）は次のとおりです。

第38週：16.70 第39週：11.09 第40週：5.73 第41週：3.55 第42週：2.09

令和5年第42週（令和5年10月16日～令和5年10月22日）まで

【全数報告疾病】

	診断（第42週）（件数）	累計（令和5年第1週以降）（件数）
一類感染症		
二類感染症		結核(17)
三類感染症		腸管出血性大腸菌感染症(1)
四類感染症		レジオネラ症(5)
五類感染症		梅毒(13)、水痘(入院例)(1)、侵襲性肺炎球菌感染症(3)、播種性クリプトコックス症(1)、侵襲性インフルエンザ菌感染症(1)、百日咳(1)
新型インフルエンザ等感染症		新型コロナウイルス感染症(5, 155)※令和5年第18週まで ※令和2年第1週～令和5年第18週累計(52, 349)

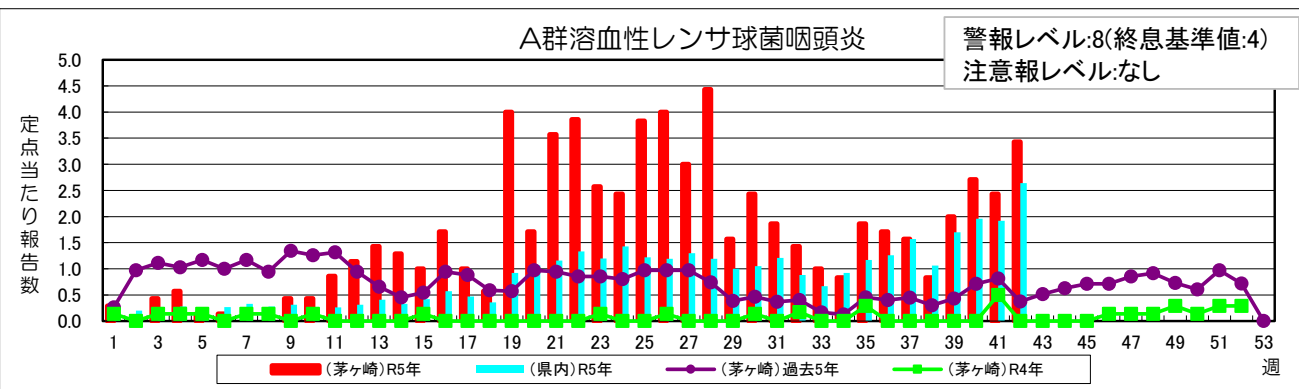
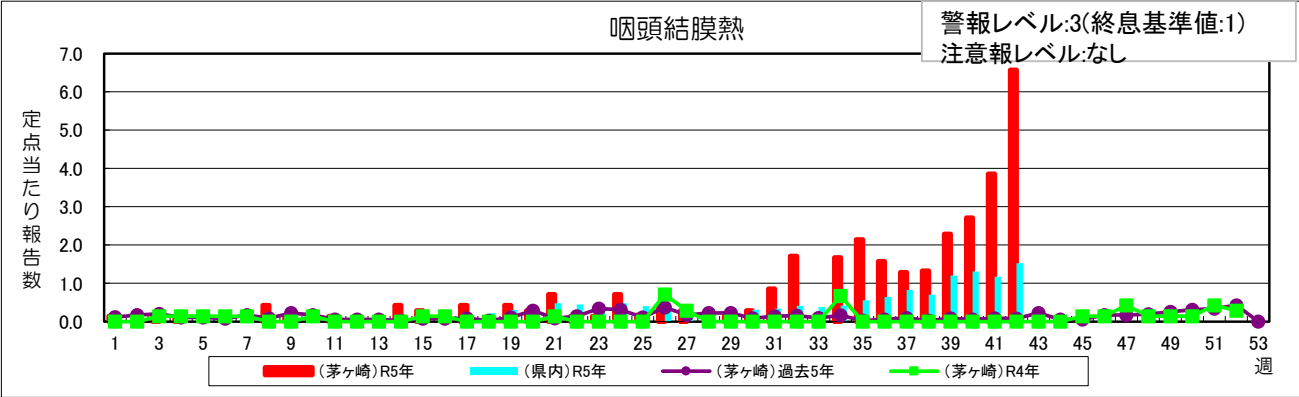
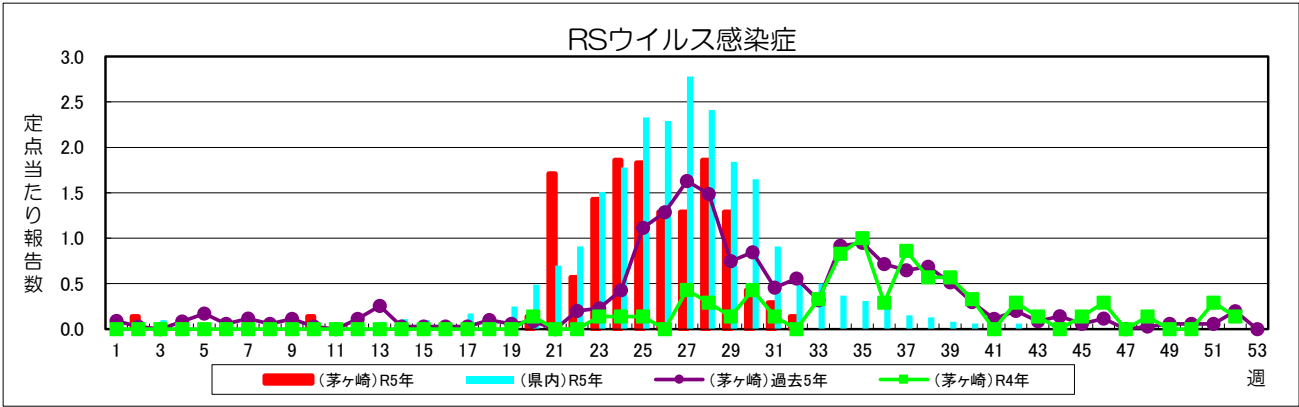
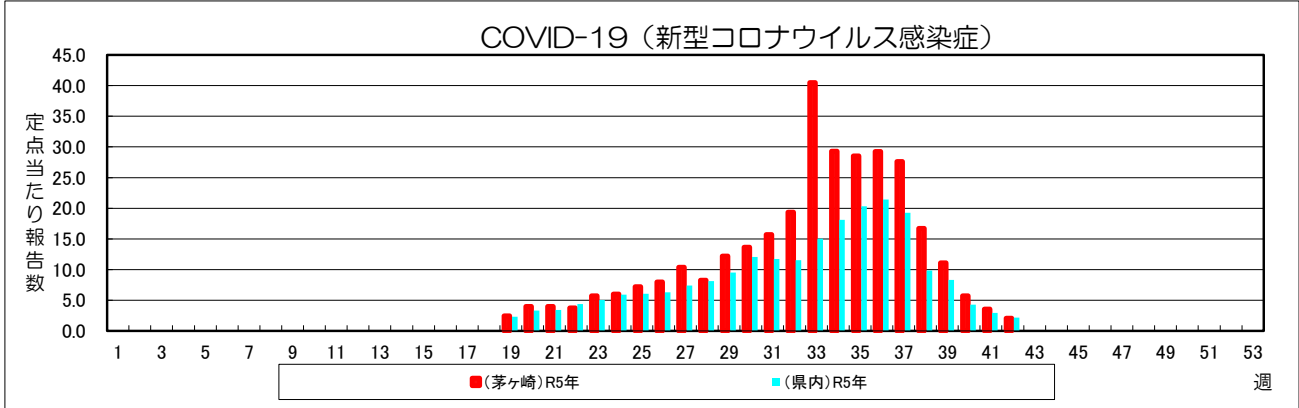
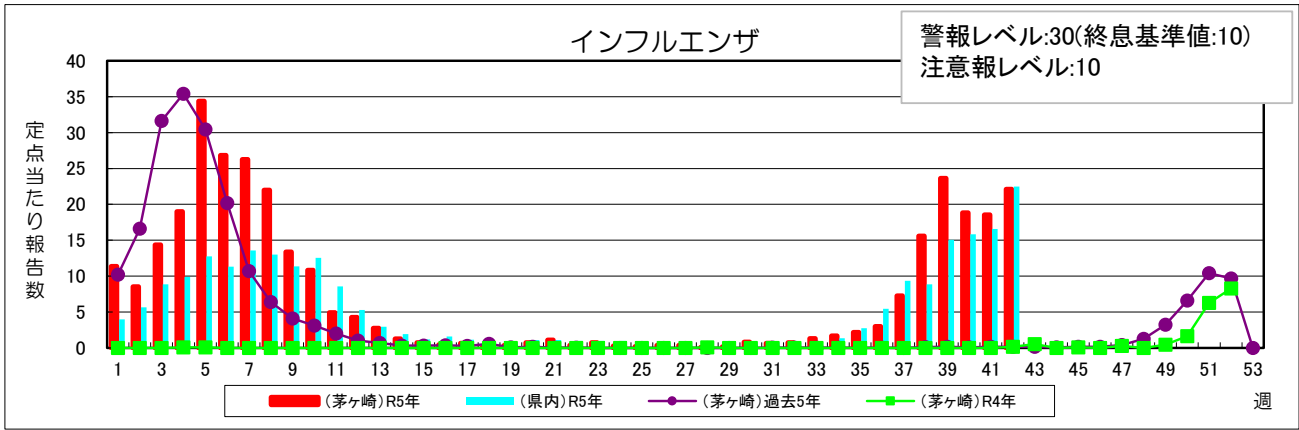
（定点報告） → 報告対象外・休診等により報告なし（定点当たりを算出するための分母から除かれます）

	医療機関	インフルエンザ	新型コロナウイルス感染症	RSウイルス感染症	咽頭結膜熱	A群溶血性連鎖球菌咽頭炎	感染性胃腸炎	水痘	手足口病	伝染性紅斑	突発性発しん	ヘルパンギーナ	流行性耳下腺炎
小児科	A	5	0	0	0	0	7	0	0	0	2	0	0
	B	55	2	0	3	4	2	0	9	0	1	1	1
	C	7	0	0	0	0	0	0	0	0	0	0	0
	D	0	0	0	0	0	0	0	0	0	0	0	0
	E	23	0	0	28	7	9	0	0	0	0	0	0
	F	21	0	0	2	1	3	0	0	0	0	0	0
	G	48	1	0	13	12	12	0	1	0	0	0	0
内科	H	59	9										
	I	3	2										
	J	13	4										
	K	9	5										
合計	243	23	0	46	24	33	0	10	0	3	1	1	
定点あたり	22.09	2.09	0.00	6.57	3.43	4.71	0.00	1.43	0.00	0.43	0.14	0.14	

	医療機関	急性出血性結膜炎	流行性角結膜炎
眼科	R	0	7
	S	0	0
合計	0	7	
定点あたり	0.00	3.50	

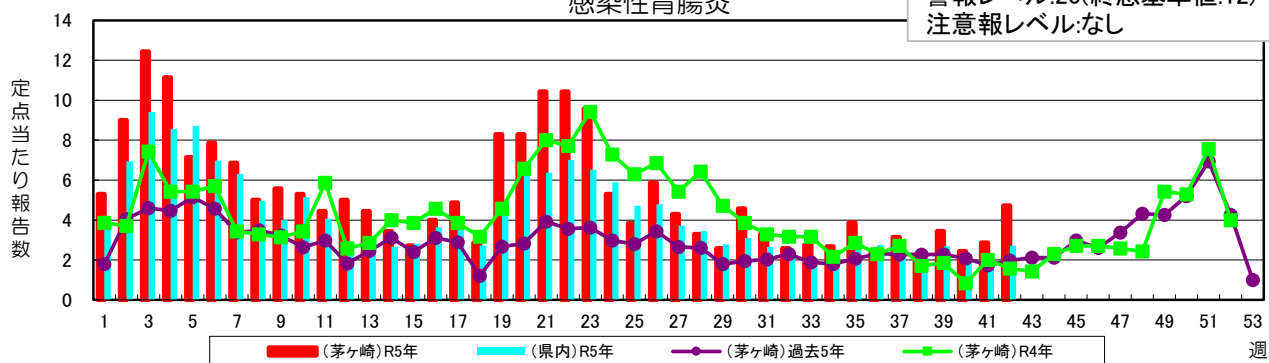
茅ヶ崎市保健所管内における上位3疾患（今週）

疾患名	今週	先週
インフルエンザ	243	204
咽頭結膜熱	46	27
感染性胃腸炎	33	20



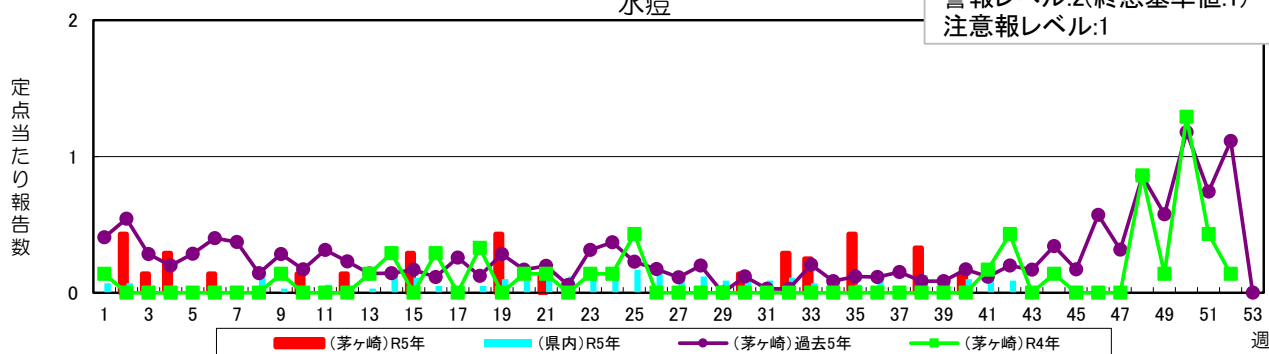
感染性胃腸炎

警報レベル:20(終息基準値:12)
注意報レベル:なし



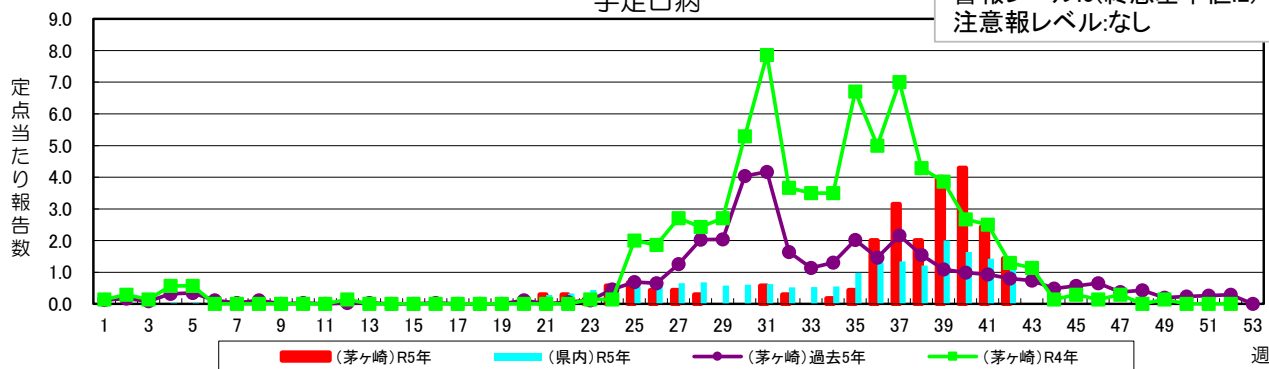
水痘

警報レベル:2(終息基準値:1)
注意報レベル:1



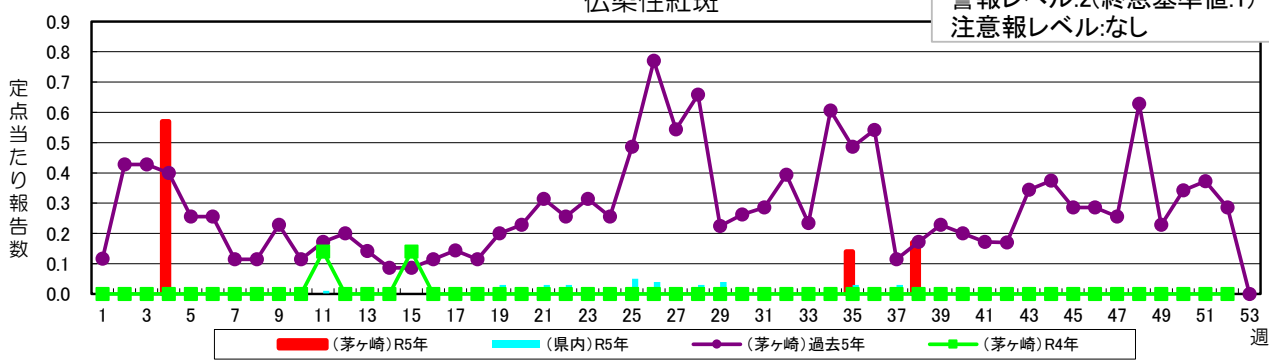
手足口病

警報レベル:5(終息基準値:2)
注意報レベル:なし

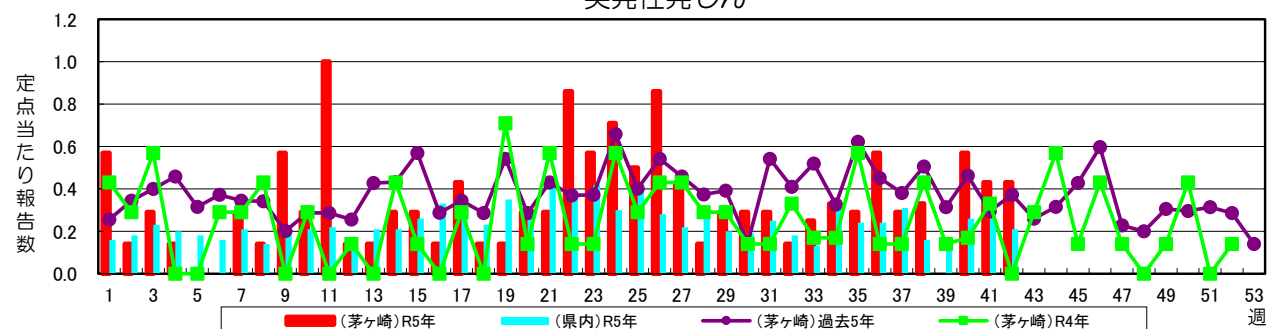


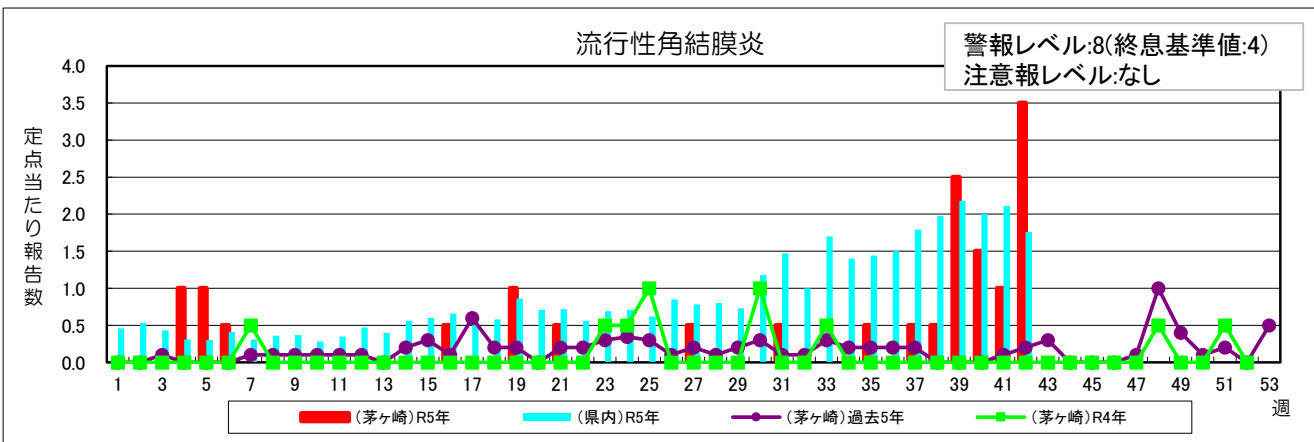
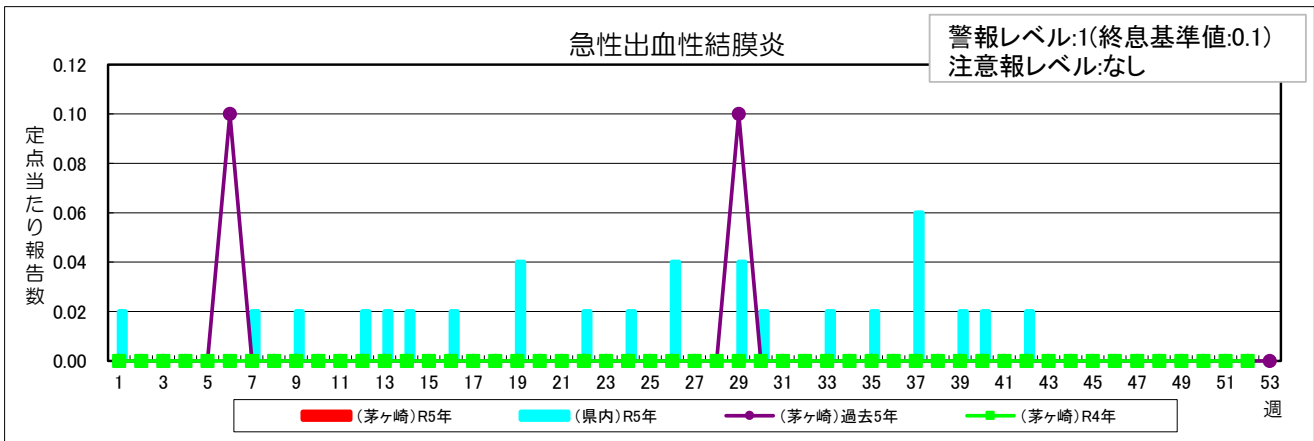
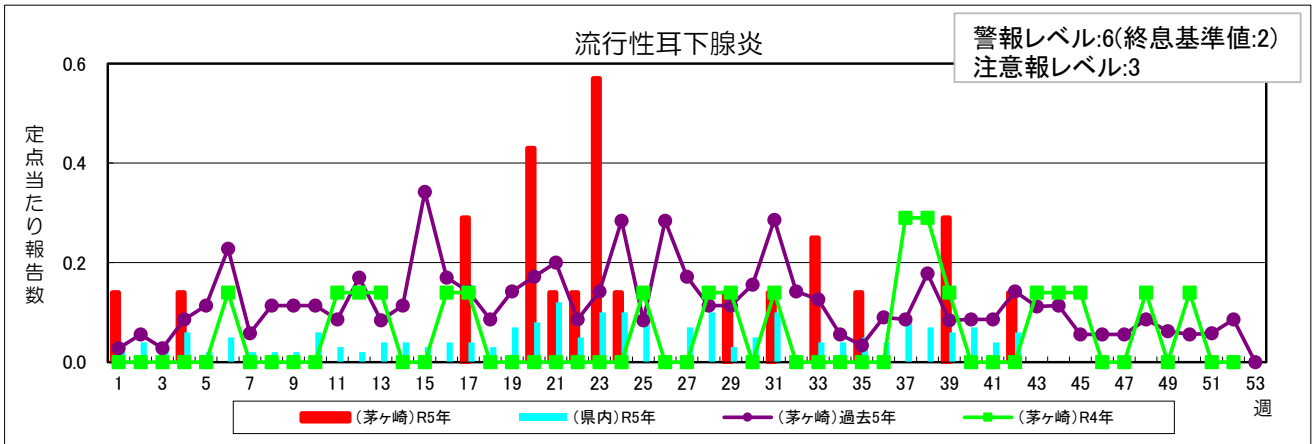
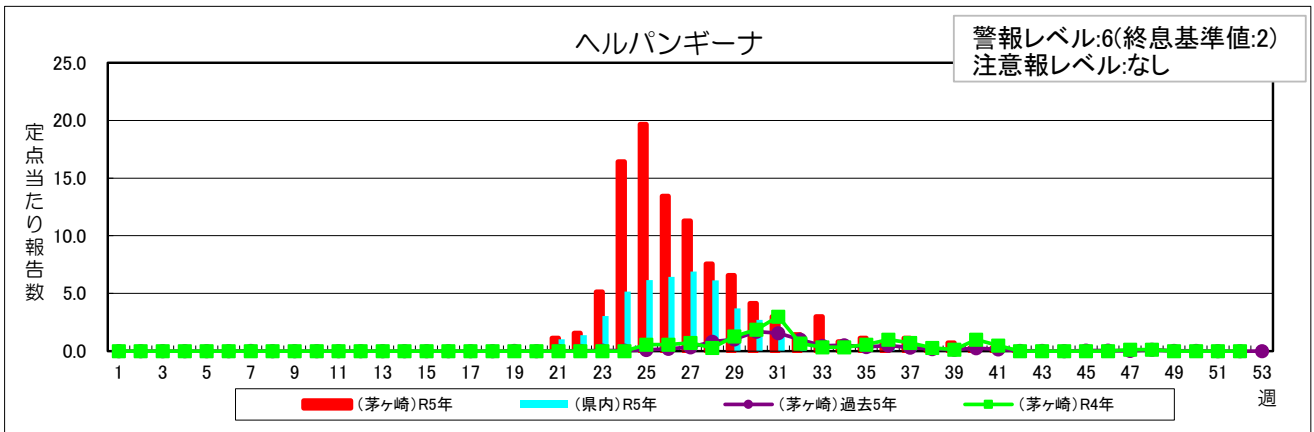
伝染性紅斑

警報レベル:2(終息基準値:1)
注意報レベル:なし



突発性発しん





茅ヶ崎市保健所保健予防課
 感染症対策担当
 電話:0467-38-3321
 FAX : 0467-82-0501
 URL:<http://www.city.chigasaki.kanagawa.jp/>