

茅ヶ崎市保健所管内感染症情報

茅ヶ崎市保健所管内（茅ヶ崎市・寒川町）においての感染症の発生情報です。管内での過去5年間の平均、昨年の流行、そして今年の県内と管内の流行状況の一覧グラフになりますので、感染症対策にお役立てください。

【咽頭結膜熱の流行発生警報を発表中】

第41週の1定点医療機関あたりの患者数が警報の基準値となる「3」を超えたため警報を発表しました。1定点医療機関あたりの報告患者数（直近5週）は次のとおりです。

第37週：1.29 第38週：1.33 第39週：2.29 第40週：2.71 第41週：3.86

【インフルエンザの流行発生注意報を発表中】

第38週の1定点医療機関あたりの患者数が注意報の基準値となる「10」を超えたため注意報を発表しました。1定点医療機関あたりの報告患者数（直近5週）は次のとおりです。

第37週：7.27 第38週：15.60 第39週：23.64 第40週：18.82 第41週：18.55

【新型コロナウイルス感染症の状況】

1定点医療機関あたりの報告患者数（直近5週）は次のとおりです。

第37週：27.64 第38週：16.70 第39週：11.09 第40週：5.73 第41週：3.55

令和5年第41週（令和5年10月9日～令和5年10月15日）まで

【全数報告疾病】

	診断（第41週）（件数）	累計（令和5年第1週以降）（件数）
一類感染症		
二類感染症		結核(17)
三類感染症		腸管出血性大腸菌感染症(1)
四類感染症	レジオネラ症(1)	レジオネラ症(5)
五類感染症		梅毒(13)、水痘(入院例)(1)、侵襲性肺炎球菌感染症(3)、播種性クリプトコックス症(1)、侵襲性インフルエンザ菌感染症(1)、百日咳(1)
新型インフルエンザ等感染症		新型コロナウイルス感染症(5, 155)※令和5年第18週まで ※令和2年第1週～令和5年第18週累計(52, 349)

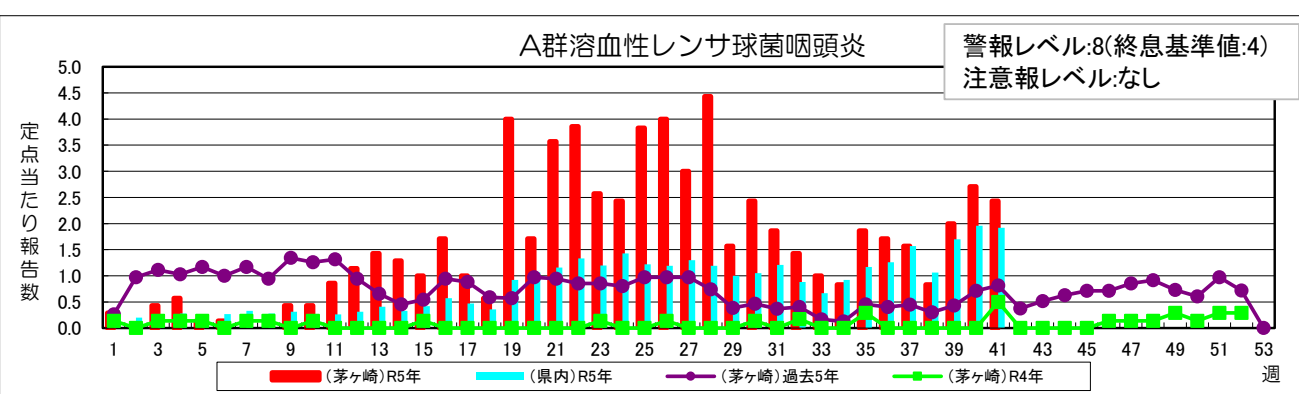
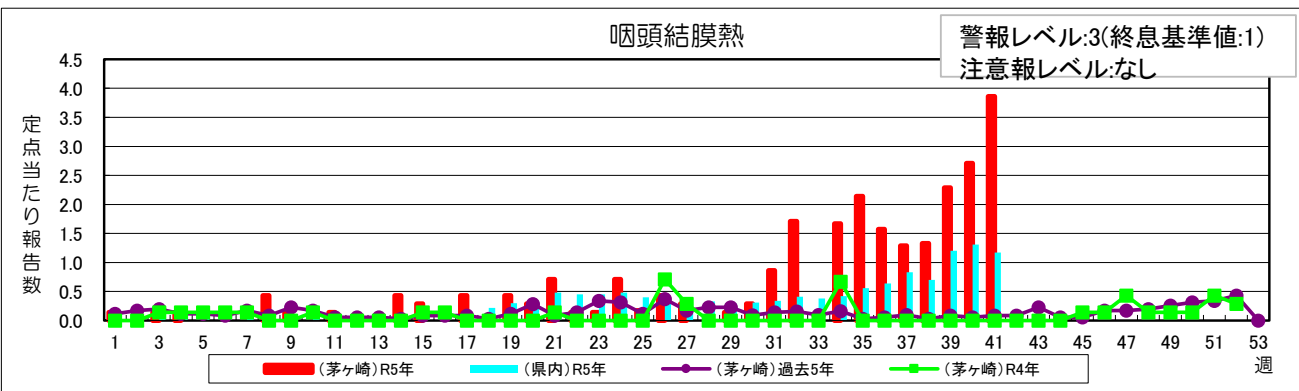
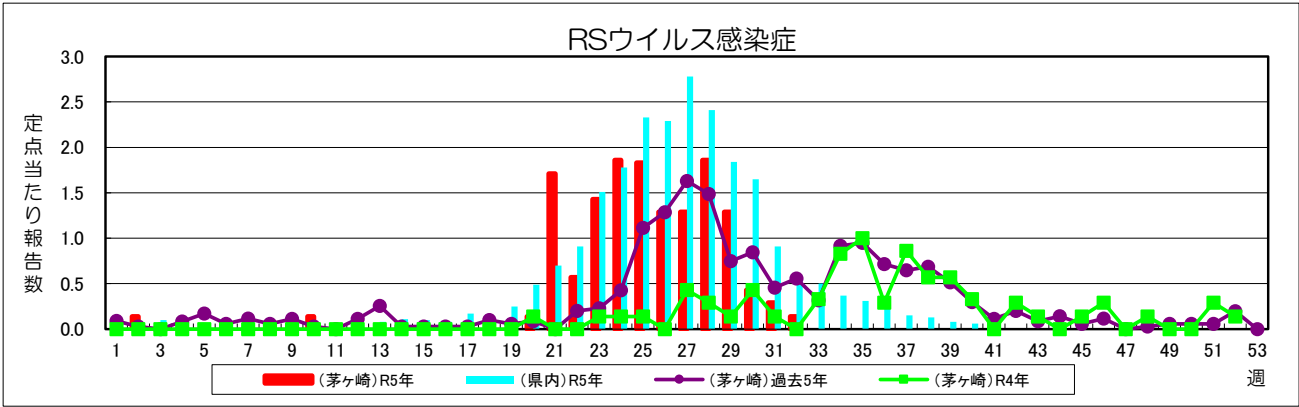
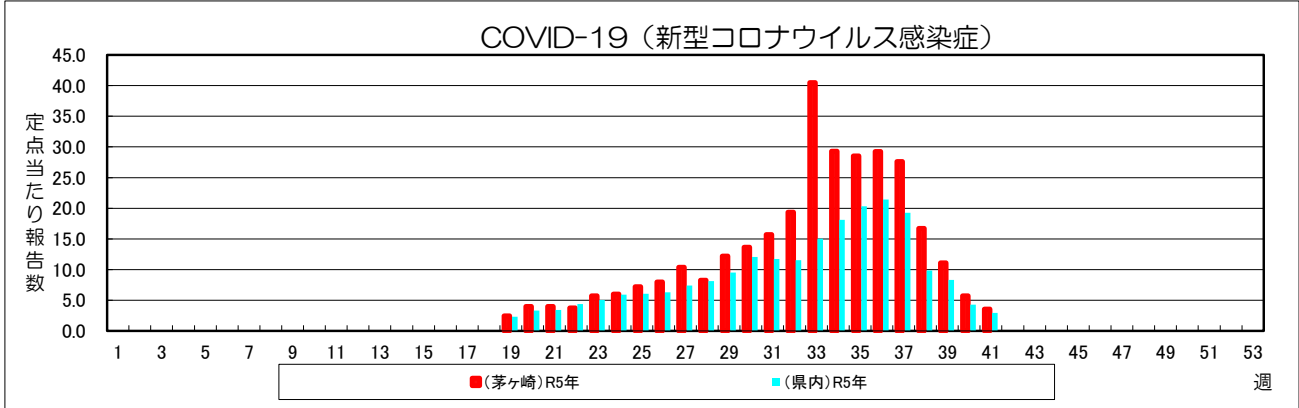
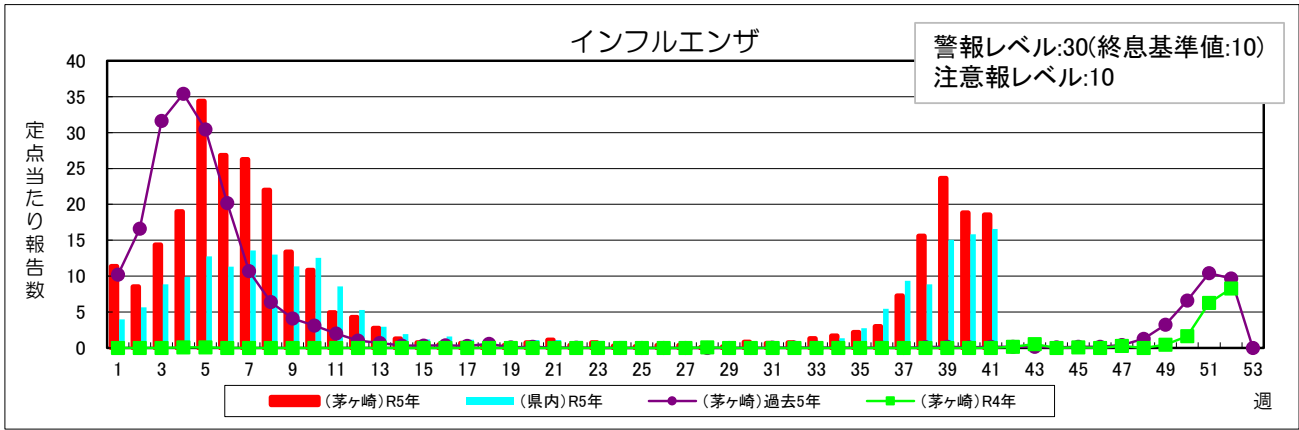
（定点報告） → 報告対象外・休診等により報告なし（定点当たりを算出するための分母から除かれます）

	医療機関	インフルエンザ	新型コロナウイルス感染症	RSウイルス感染症	咽頭結膜熱	A群溶血性連鎖球菌咽頭炎	感染性胃腸炎	水痘	手足口病	伝染性紅斑	突発性発しん	ヘルパンギーナ	流行性耳下腺炎
小児科	A	2	0	0	0	0	2	0	0	0	0	0	0
	B	38	0	0	0	0	2	4	0	5	0	0	0
	C	4	0	0	0	0	0	0	0	1	0	0	0
	D	0	0	0	0	0	0	0	0	0	0	0	0
	E	31	0	0	0	13	9	2	0	2	0	1	0
	F	17	2	2	0	6	0	2	0	2	0	1	0
	G	36	5	5	0	8	6	10	0	7	0	1	2
内科	H	54	14										
	I	4	2										
	J	10	5										
	K	8	11										
	合計	204	39	0	27	17	20	0	17	0	3	2	0
	定点あたり	18.55	3.55	0.00	3.86	2.43	2.86	0.00	2.43	0.00	0.43	0.29	0.00

	医療機関	急性出血性結膜炎	流行性角結膜炎
眼科	R	0	1
	S	0	1
	合計	0	2
	定点あたり	0.00	1.00

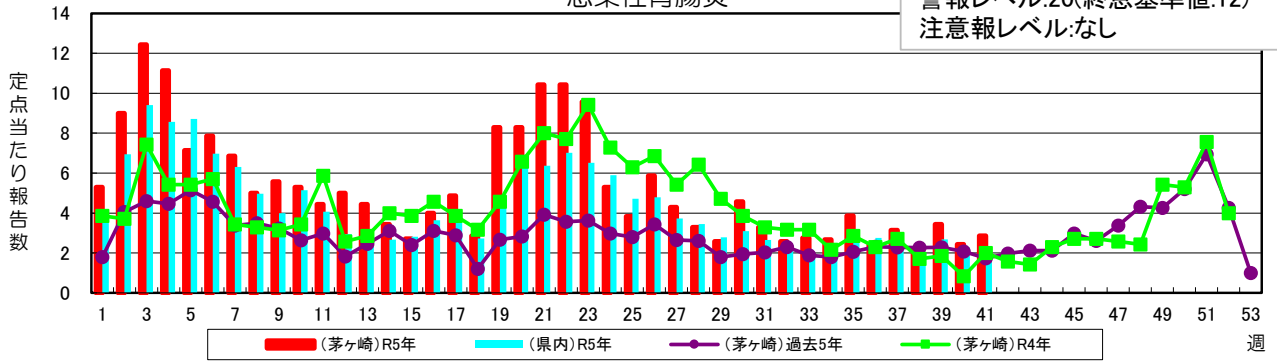
茅ヶ崎市保健所管内における上位3疾患（今週）

疾患名	今週	先週
インフルエンザ	204	207
COVID-19（新型コロナウイルス感染症）	39	63
咽頭結膜熱	27	19



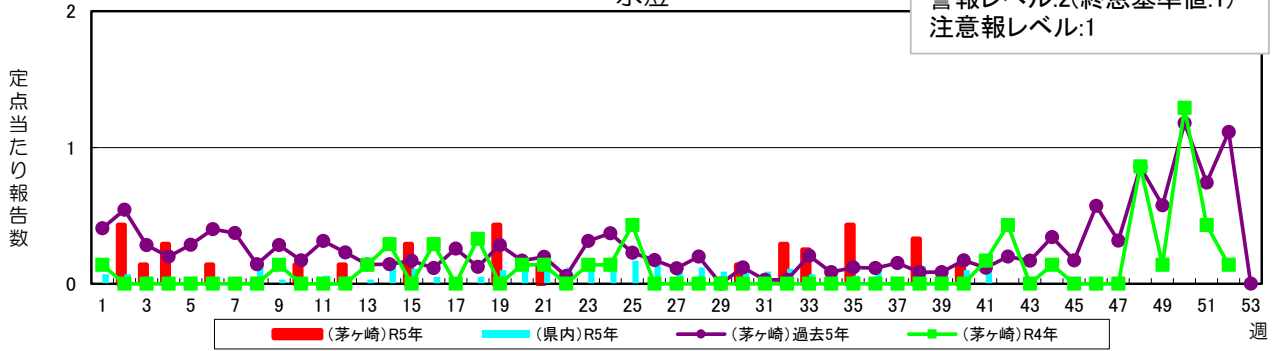
感染性胃腸炎

警報レベル:20(終息基準値:12)
注意報レベル:なし



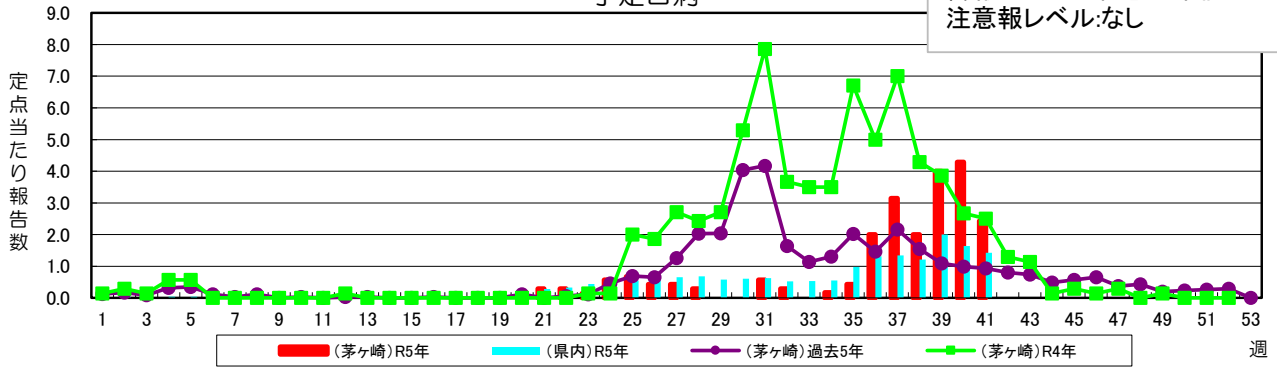
水痘

警報レベル:2(終息基準値:1)
注意報レベル:1



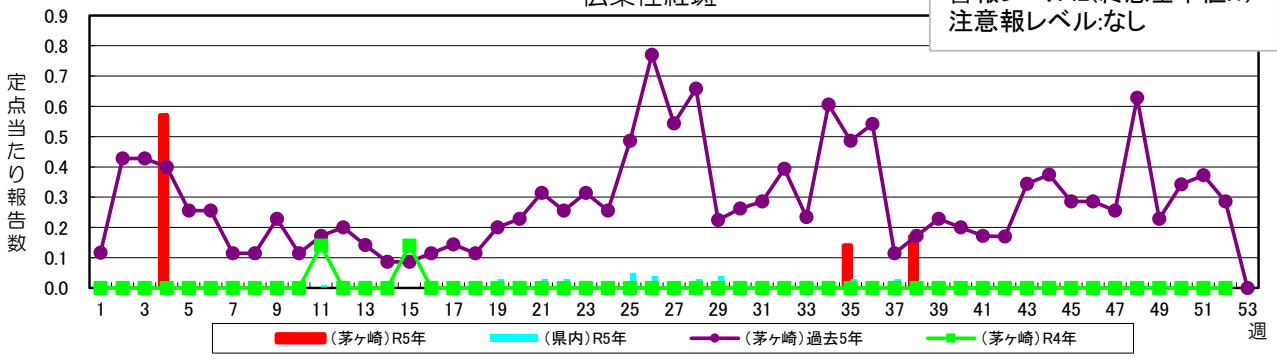
手足口病

警報レベル:5(終息基準値:2)
注意報レベル:なし

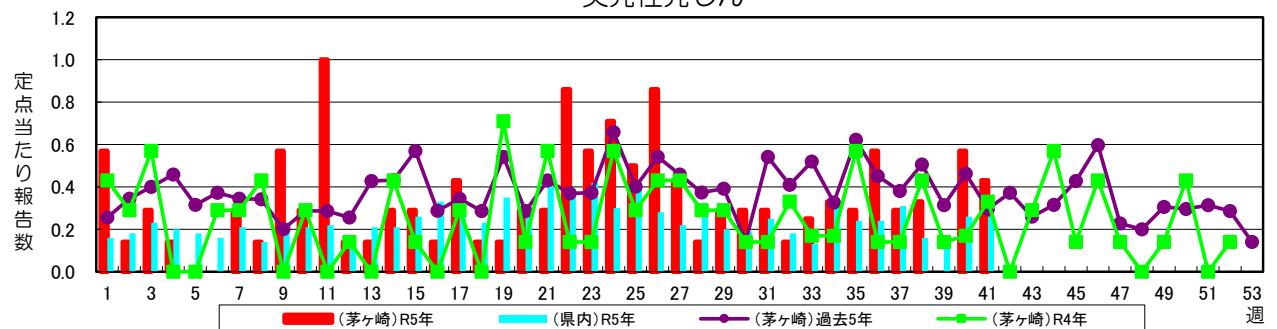


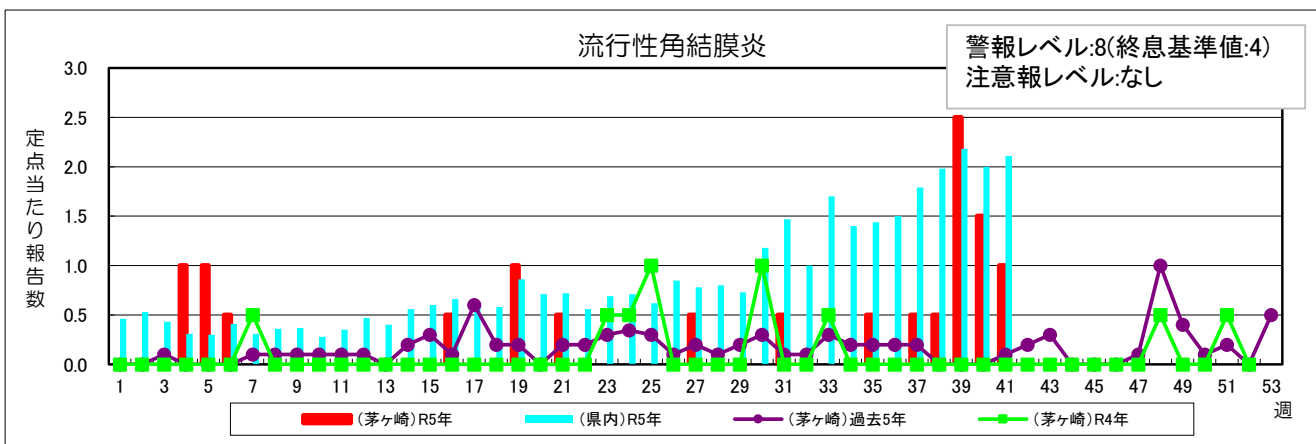
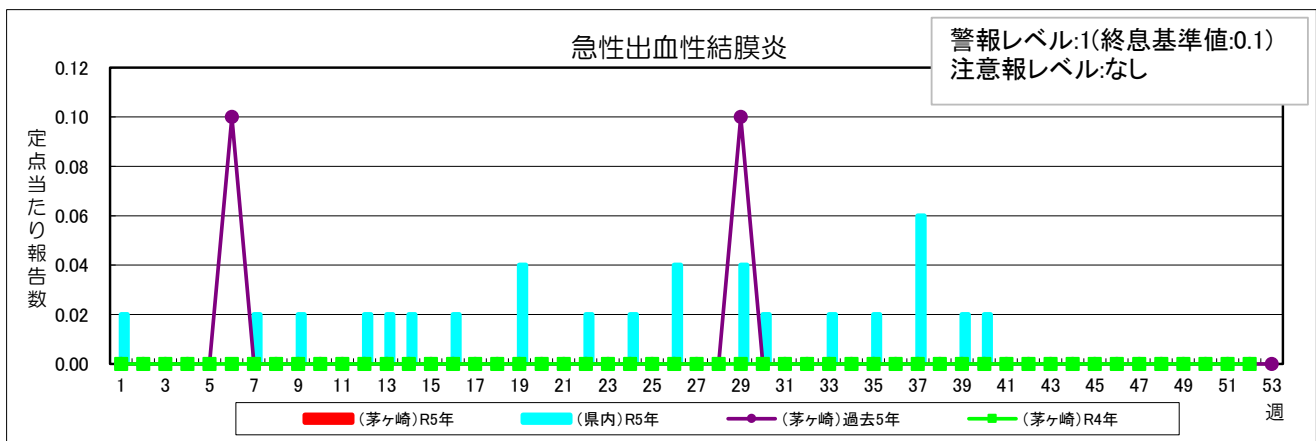
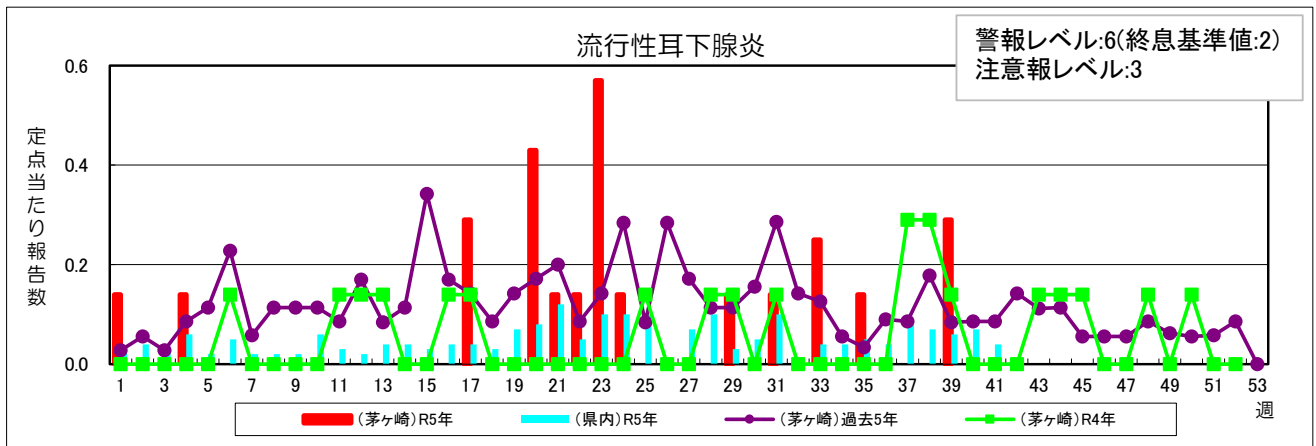
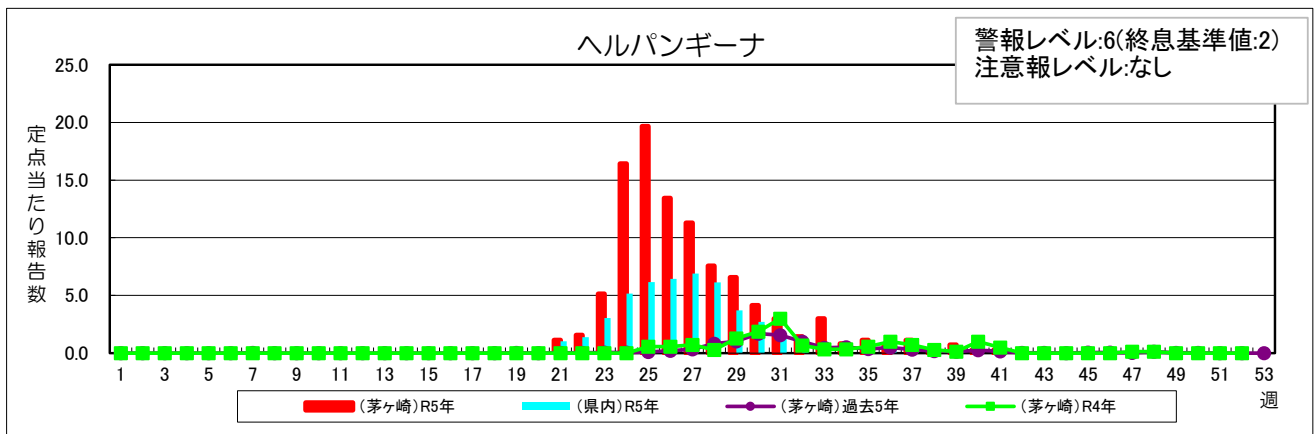
伝染性紅斑

警報レベル:2(終息基準値:1)
注意報レベル:なし



突発性発しん





茅ヶ崎市保健所保健予防課
 感染症対策担当
 電話:0467-38-3321
 FAX : 0467-82-0501
 URL:<http://www.city.chigasaki.kanagawa.jp/>