

茅ヶ崎市保健所管内感染症情報

茅ヶ崎市保健所管内（茅ヶ崎市・寒川町）においての感染症の発生情報です。管内での過去5年間の平均、昨年の流行、そして今年の県内と管内の流行状況の一覧グラフになりますので、感染症対策にお役立てください。

【インフルエンザの流行発生注意報を発表中】

茅ヶ崎市保健所管内でインフルエンザが流行しています。第38週（9月18日～9月24日）の1定点医療機関あたりの患者数が「15.6」となり、基準値となる「10」を超えたため、インフルエンザ流行発生注意報を発表しました。

1 定点医療機関当たりの報告患者数（直近5週）は次のとおりです。

第35週：2.18 第36週：3.00 第37週：7.27 第38週：15.60 第39週：23.64

【新型コロナウイルス感染症の状況】

1 定点医療機関当たりの報告患者数（直近5週）は次のとおりです。

第35週：28.55 第36週：29.27 第37週：27.64 第38週：16.70 第39週：11.09

令和5年第39週（令和5年9月25日～令和5年10月1日）まで

【全数報告疾病】

	診断（第39週）（件数）	累計（令和5年第1週以降）（件数）
一類感染症		
二類感染症		結核(16)
三類感染症		腸管出血性大腸菌感染症(1)
四類感染症		レジオネラ症(3)
五類感染症	侵襲性肺炎球菌感染症(1)	梅毒(13)、水痘(入院例)(1)、侵襲性肺炎球菌感染症(3)、播種性クリプトコックス症(1)、侵襲性インフルエンザ菌感染症(1)、百日咳(1)
新型インフルエンザ等感染症		新型コロナウイルス感染症(5,155)※令和5年第18週まで ※令和2年第1週～令和5年第18週累計(52,349)

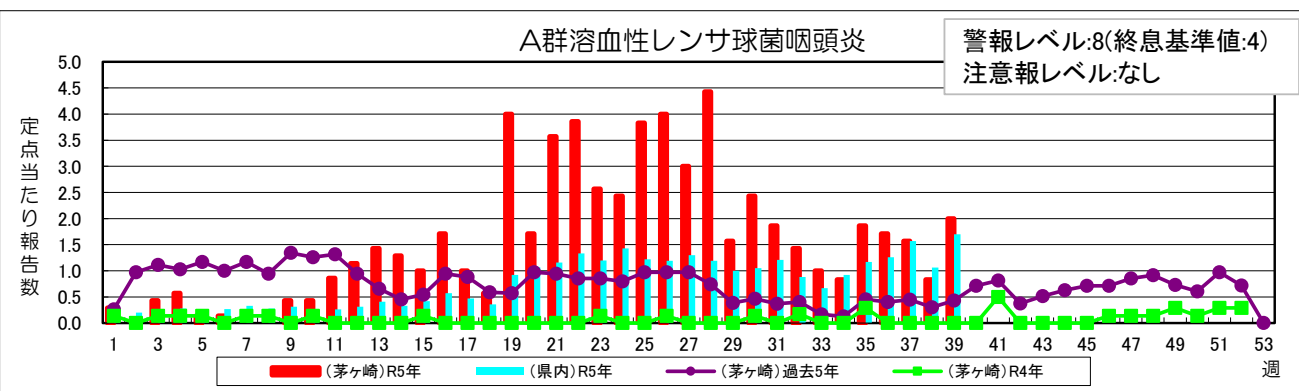
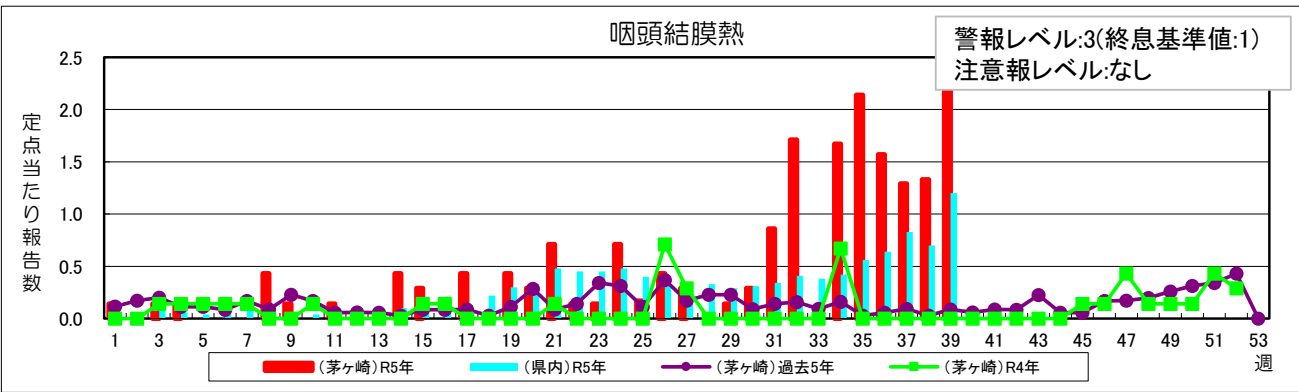
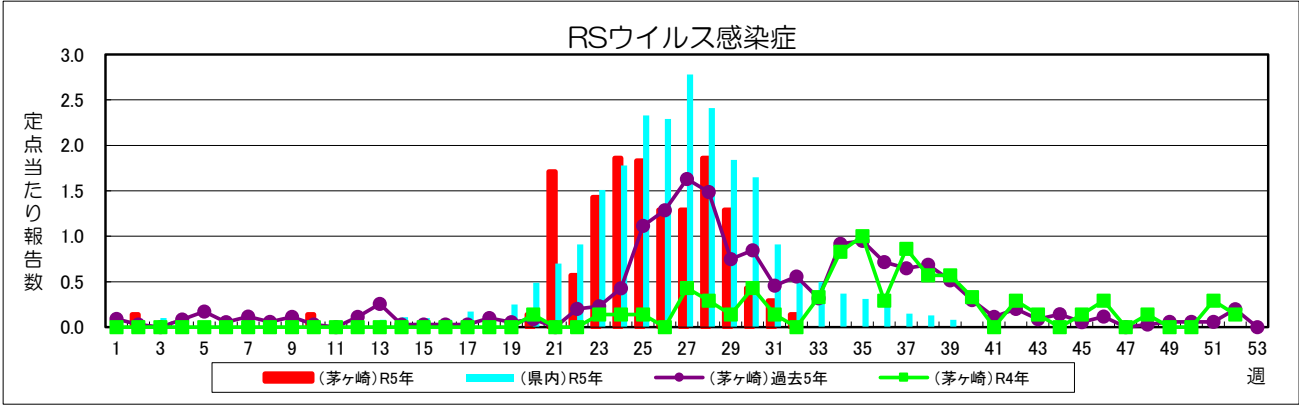
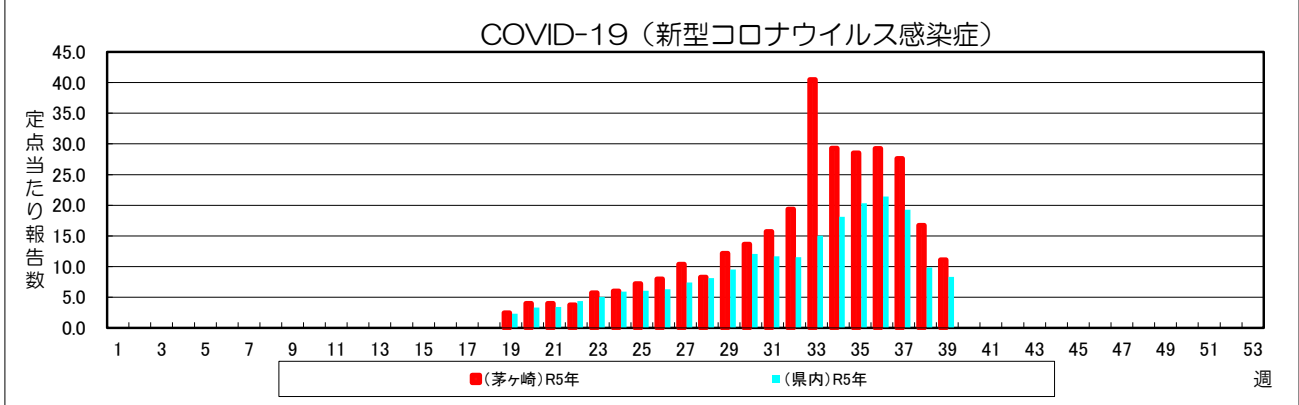
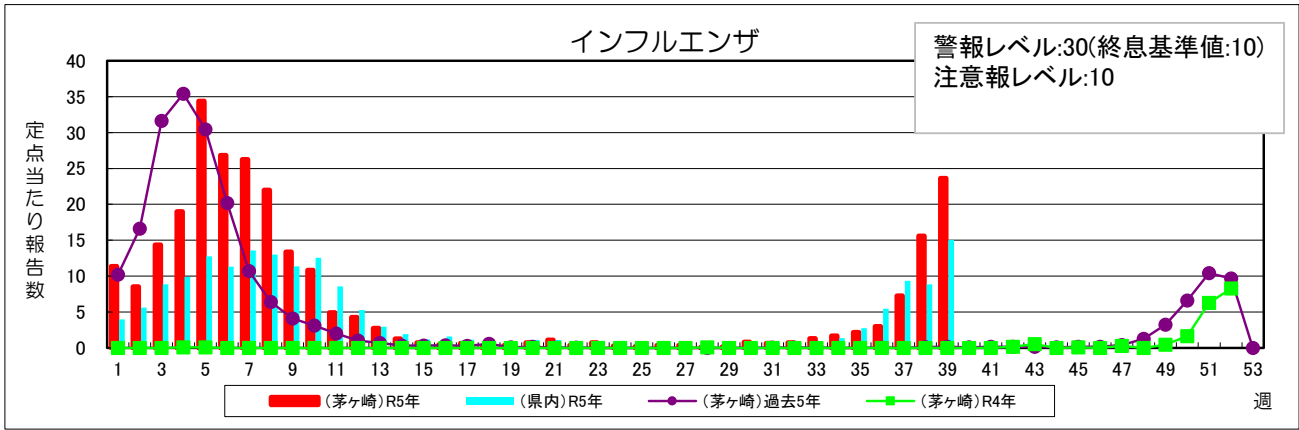
（定点報告） → 報告対象外・休診等により報告なし（定点当たりを算出するための分母から除かれます）

	医療機関	インフルエンザ	新型コロナウイルス感染症	RSウイルス感染症	咽頭結膜熱	A群溶血性連鎖球菌咽頭炎	感染性胃腸炎	水痘	手足口病	伝染性紅斑	突発性発しん	ヘルパンギーナ	流行性耳下腺炎
小児科	A	7	3	0	0	0	0	0	0	0	0	0	1
	B	24	7	0	0	5	4	0	13	0	0	4	0
	C	7	3	0	0	0	0	0	4	0	0	0	0
	D	2	1	0	0	0	0	0	0	0	0	0	0
	E	49	21	0	10	4	7	0	3	0	0	1	0
	F	36	3	0	1	0	0	0	2	0	0	0	0
	G	64	12	0	5	5	13	0	6	0	0	0	1
内科	H	56	34										
	I	4	13										
	J	5	2										
	K	6	23										
	合計	260	122	0	16	14	24	0	28	0	0	5	2
	定点あたり	23.64	11.09	0.00	2.29	2.00	3.43	0.00	4.00	0.00	0.00	0.71	0.29

	医療機関	急性出血性結膜炎	流行性角結膜炎
眼科	R	0	1
	S	0	4
	合計	0	5
	定点あたり	0.00	2.50

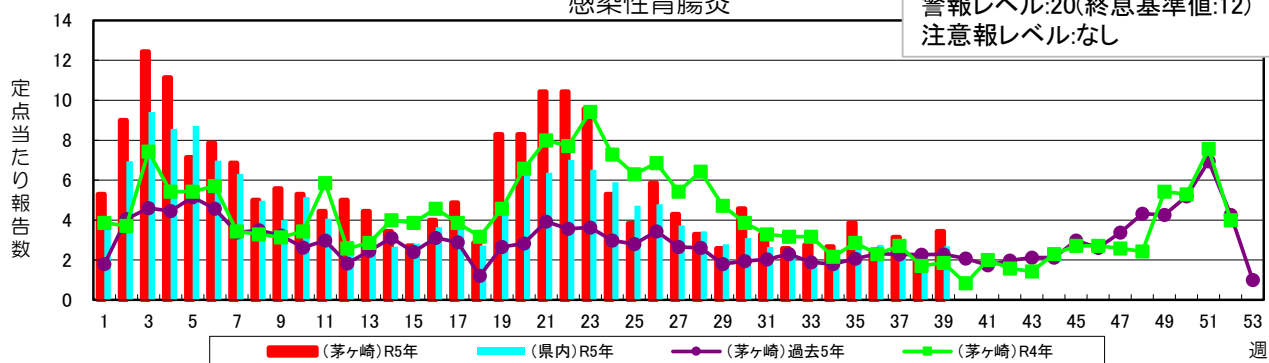
茅ヶ崎市保健所管内における上位3疾患（今週）

疾患名	今週	先週
インフルエンザ	260	156
COVID-19（新型コロナウイルス感染症）	122	167
手足口病	28	12



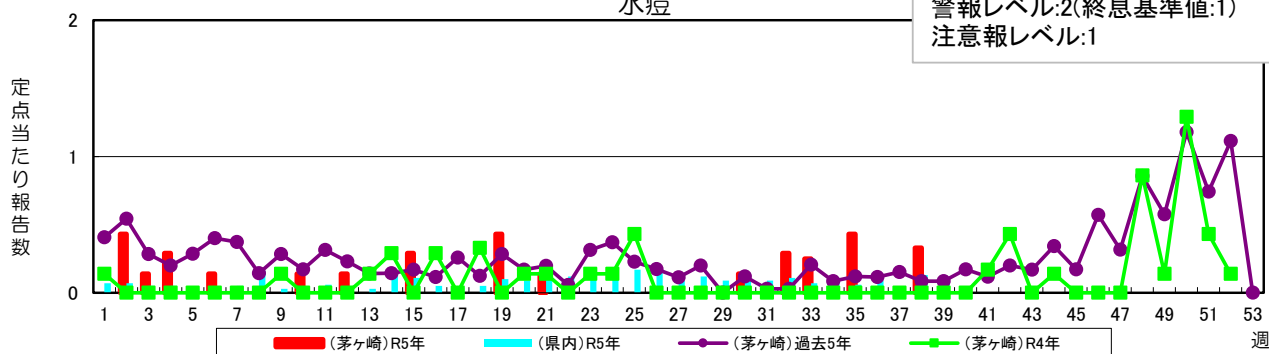
感染性胃腸炎

警報レベル:20(終息基準値:12)
注意報レベル:なし



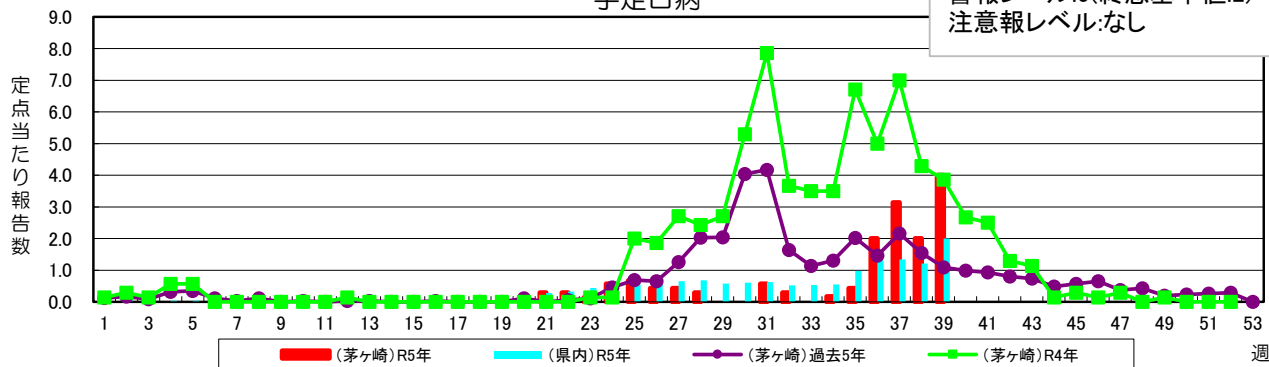
水痘

警報レベル:2(終息基準値:1)
注意報レベル:1



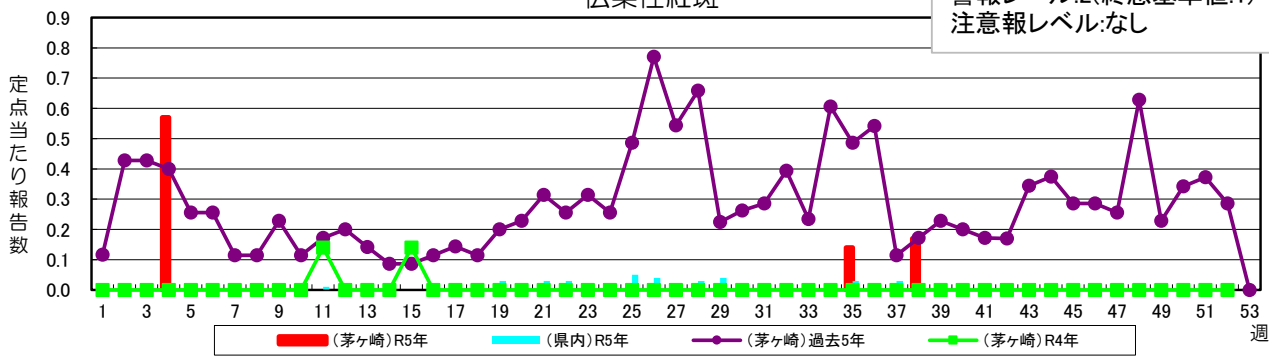
手足口病

警報レベル:5(終息基準値:2)
注意報レベル:なし

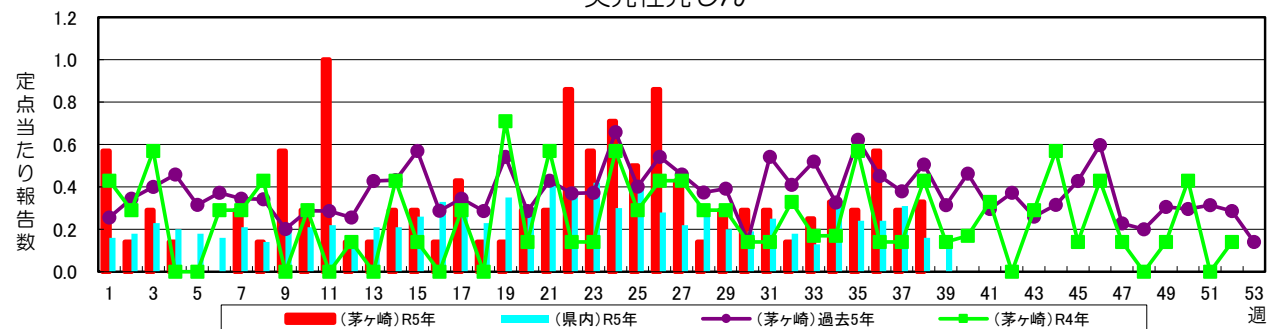


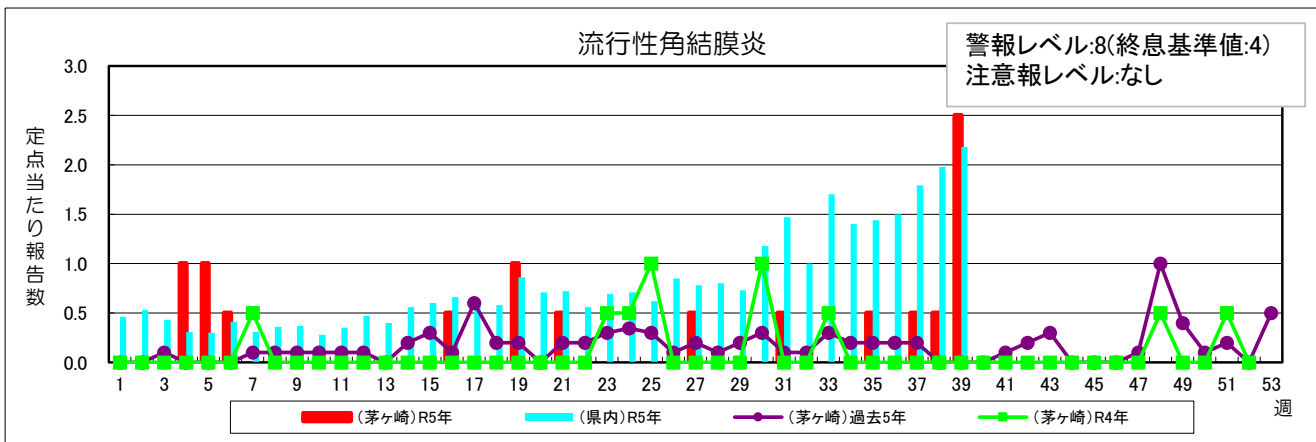
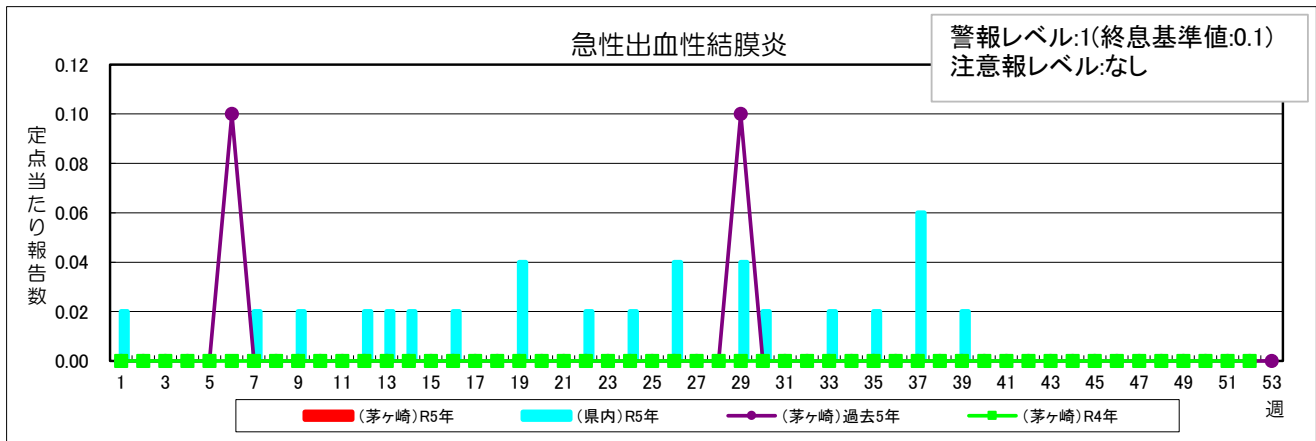
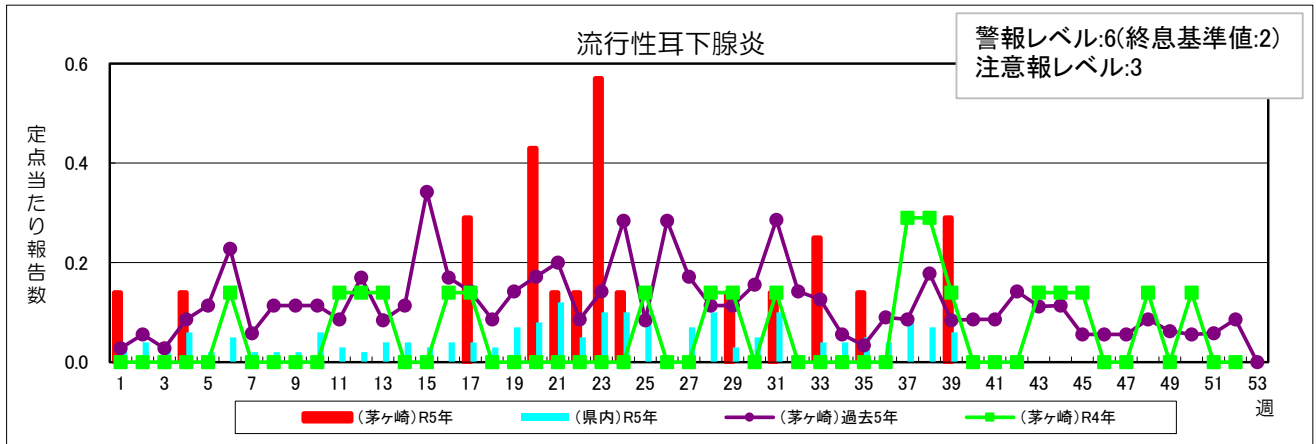
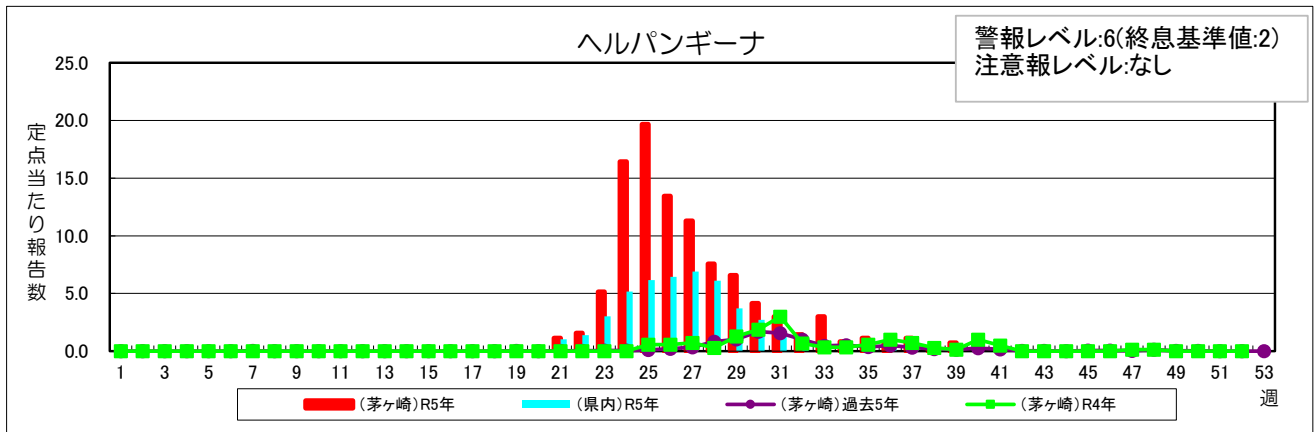
伝染性紅斑

警報レベル:2(終息基準値:1)
注意報レベル:なし



突発性発しん





茅ヶ崎市保健所保健予防課
 感染症対策担当
 電話:0467-38-3321
 FAX : 0467-82-0501
 URL:<http://www.city.chigasaki.kanagawa.jp/>