

茅ヶ崎市保健所管内感染症情報

茅ヶ崎市保健所管内（茅ヶ崎市・寒川町）においての感染症の発生情報です。管内での過去5年間の平均、昨年の流行、そして今年の県内と管内の流行状況の一覧グラフになりますので、感染症対策にお役立て下さい。

令和5年第14週（令和5年4月3日～令和5年4月9日）まで

【全数報告疾病】

| | 診断（第14週）（件数） | 累計（令和5年第1週以降）（件数） |
|---------------|------------------|---|
| 一類感染症 | | |
| 二類感染症 | | 結核(5) |
| 三類感染症 | | |
| 四類感染症 | | |
| 五類感染症 | 侵襲性肺炎球菌感染症(1) | 梅毒(3)、水痘(入院例)(1)、侵襲性肺炎球菌感染症(1) |
| 新型インフルエンザ等感染症 | 新型コロナウイルス感染症(73) | 新型コロナウイルス感染症(4,843) ※令和2年第1週以降累計(52,037) |

（定点報告）

→報告対象外・休診等により報告なし（定点当たりを算出するための分母から除かれま

| | 医療機関 | インフルエンザ | RSウイルス感染症 | 咽頭結膜熱 | A群溶血性連鎖球菌咽頭炎 | 感染性胃腸炎 | 水痘 | 手足口病 | 伝染性紅斑 | 突発性発しん | ヘルパンギーナ | 流行性耳下腺炎 |
|-------|------|---------|-----------|-------|--------------|--------|------|------|-------|--------|---------|---------|
| 小児科 | A | 0 | 0 | 0 | 0 | 1 | 0 | 0 | 0 | 1 | 0 | 0 |
| | B | 2 | 0 | 0 | 1 | 6 | 0 | 0 | 0 | 1 | 0 | 0 |
| | C | 4 | 0 | 0 | 0 | 0 | 0 | 0 | 0 | 0 | 0 | 0 |
| | D | 0 | 0 | 0 | 0 | 0 | 0 | 0 | 0 | 0 | 0 | 0 |
| | E | 1 | 0 | 3 | 6 | 2 | 0 | 0 | 0 | 0 | 0 | 0 |
| | F | 0 | 0 | 0 | 0 | 7 | 0 | 0 | 0 | 0 | 0 | 0 |
| | G | 1 | 0 | 0 | 2 | 8 | 0 | 0 | 0 | 0 | 0 | 0 |
| 内科 | H | 4 | | | | | | | | | | |
| | I | 0 | | | | | | | | | | |
| | J | 2 | | | | | | | | | | |
| | K | 0 | | | | | | | | | | |
| 合計 | 14 | 0 | 3 | 9 | 24 | 0 | 0 | 0 | 2 | 0 | 0 | |
| 定点あたり | 1.27 | 0.00 | 0.43 | 1.29 | 3.43 | 0.00 | 0.00 | 0.00 | 0.29 | 0.00 | 0.00 | |

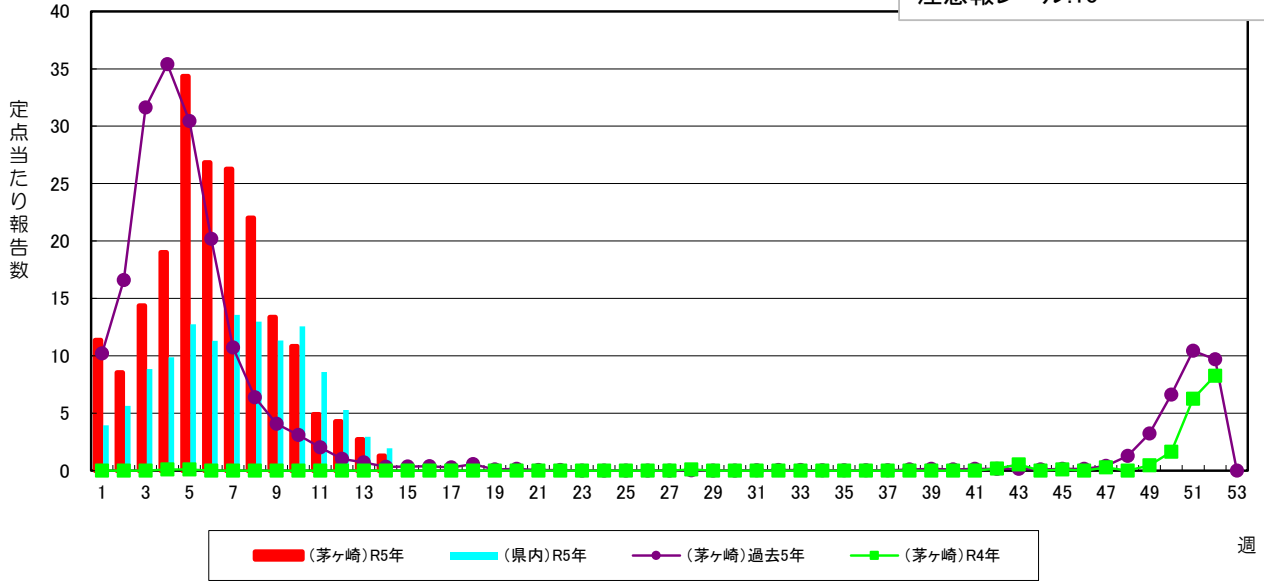
| | 医療機関 | 急性出血性結膜炎 | 流行性角結膜炎 |
|-------|------|----------|---------|
| 眼科 | R | 0 | 0 |
| | S | 0 | 0 |
| 合計 | 0 | 0 | |
| 定点あたり | 0.00 | 0.00 | |

茅ヶ崎市保健所管内における上位3疾患（今週）

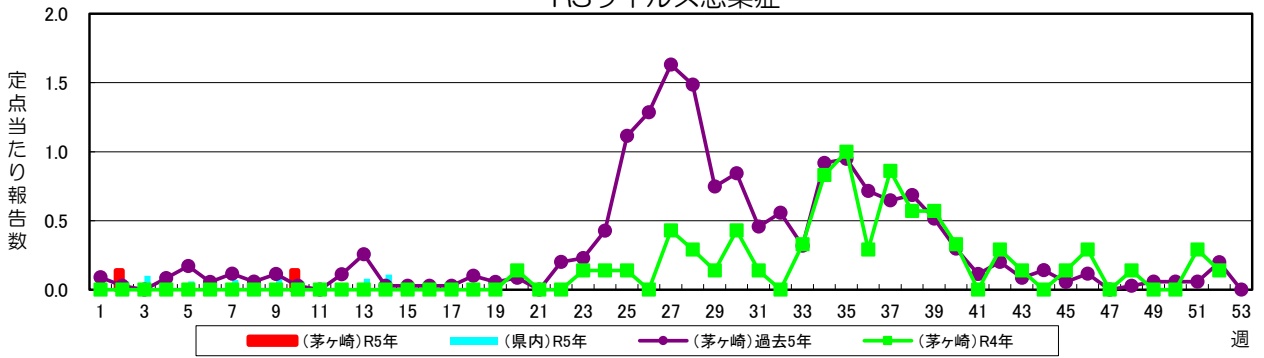
| 疾患名 | 今週 | 先週 |
|--------------|----|----|
| 感染性胃腸炎 | 24 | 31 |
| インフルエンザ | 14 | 30 |
| A群溶血性連鎖球菌咽頭炎 | 9 | 10 |

インフルエンザ

警報レベル:30(終息基準値:10)
注意報レベル:10

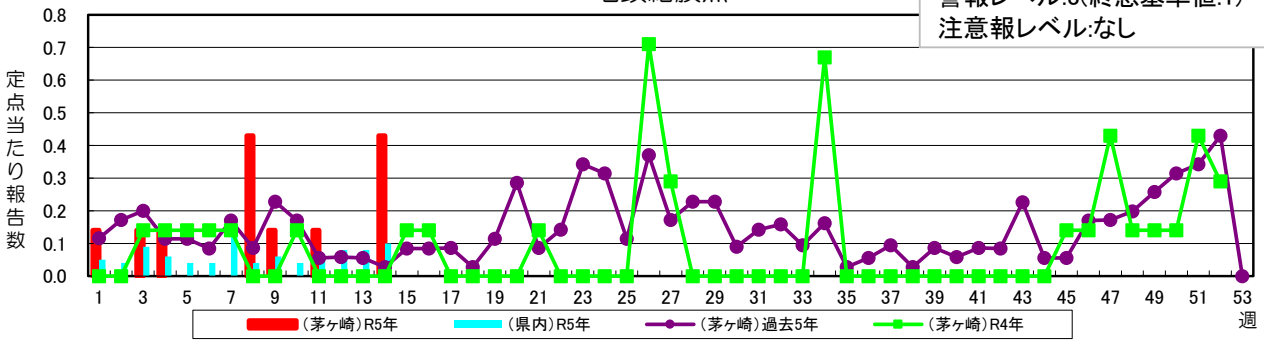


RSウイルス感染症



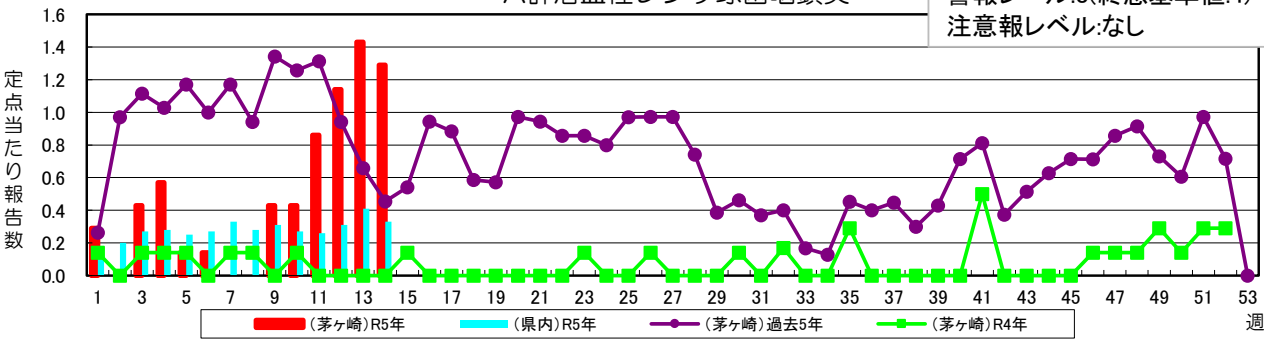
咽頭結膜熱

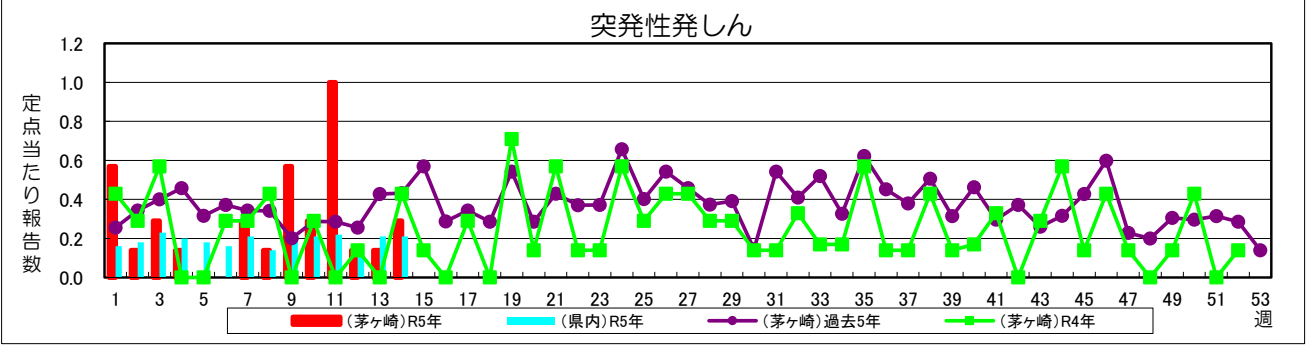
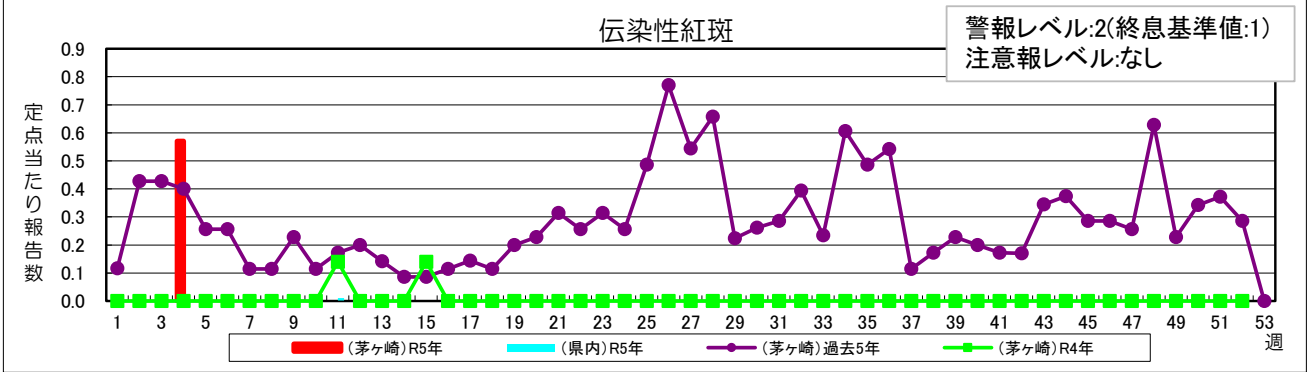
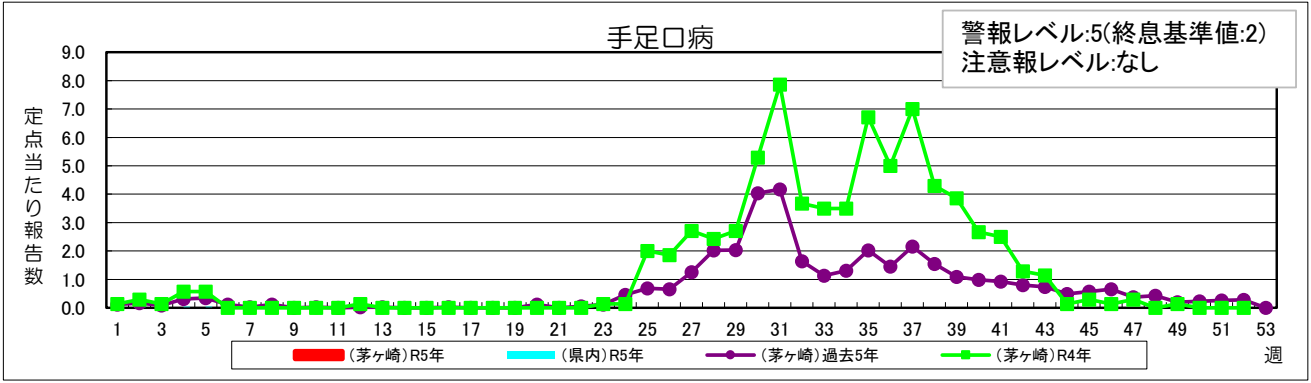
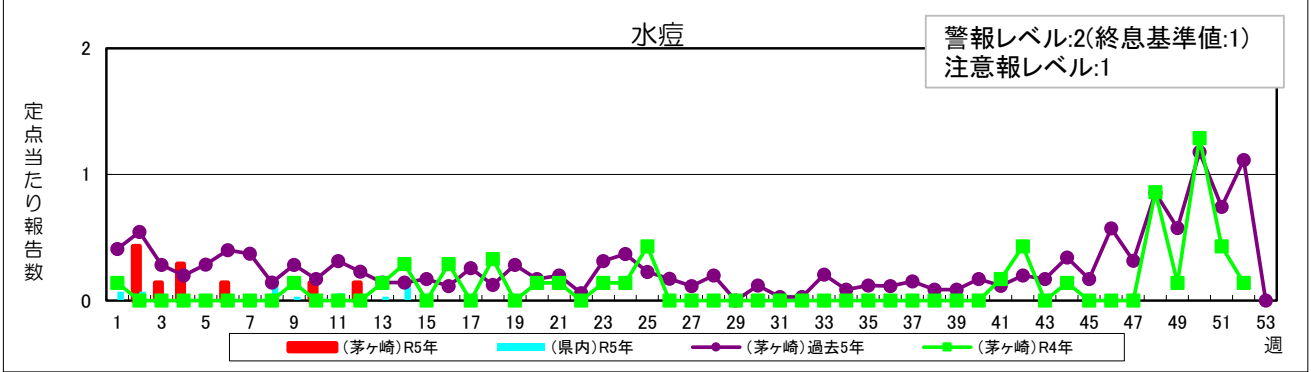
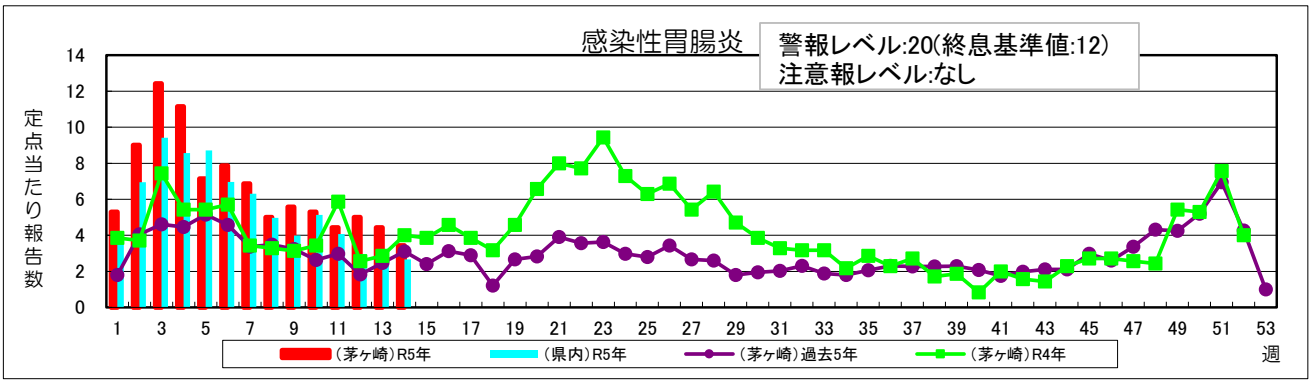
警報レベル:3(終息基準値:1)
注意報レベル:なし

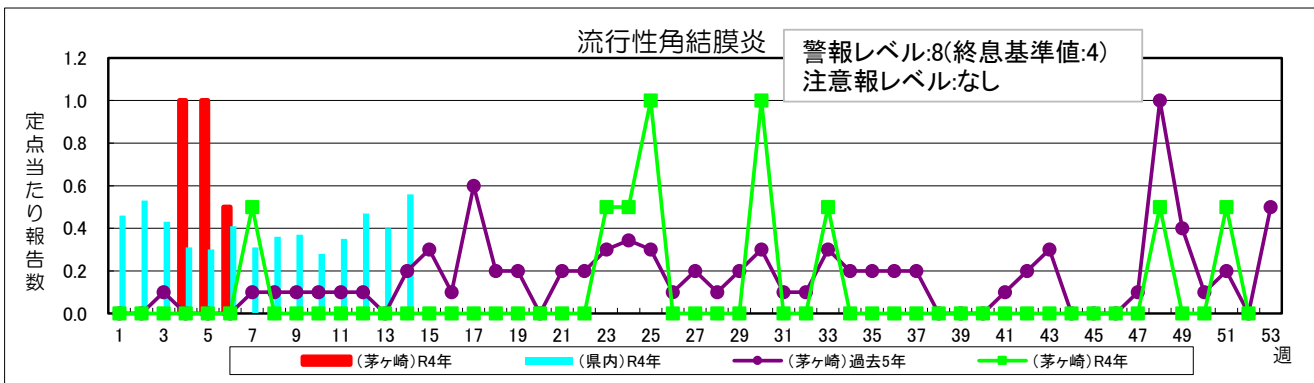
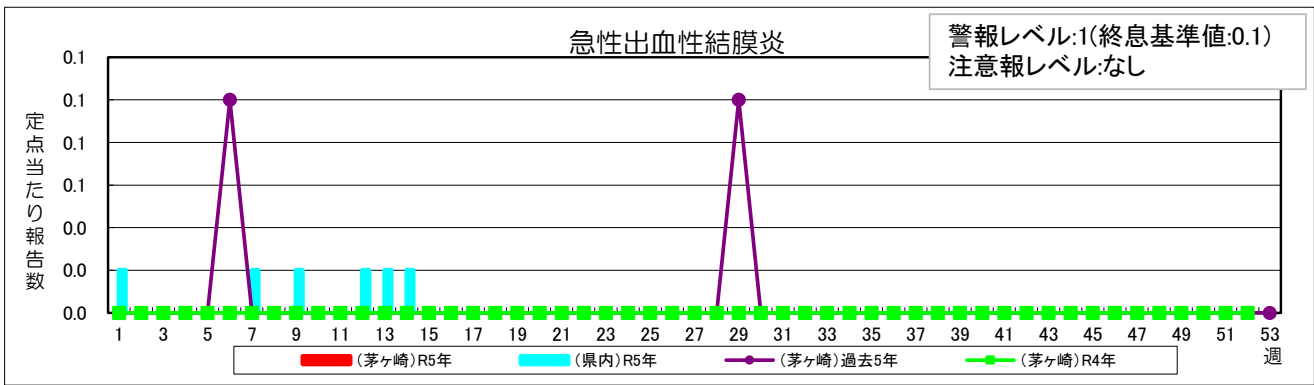
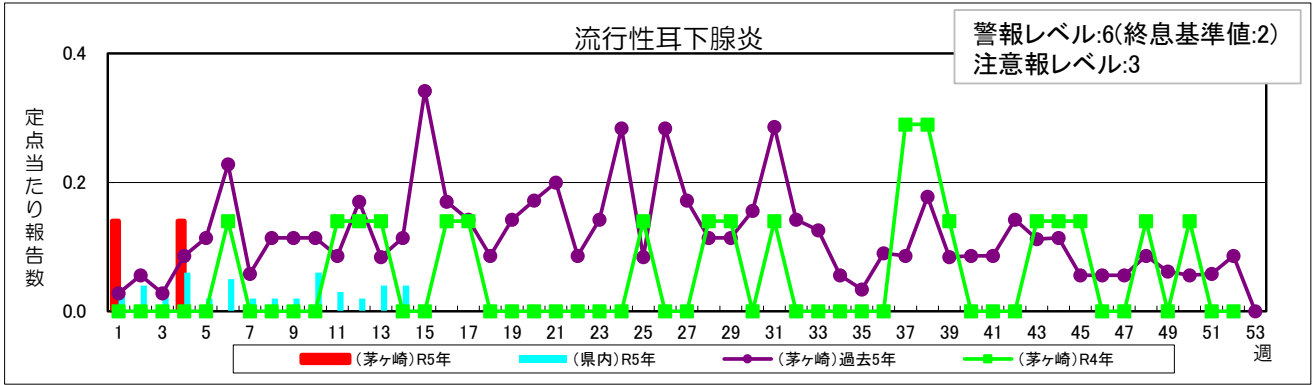
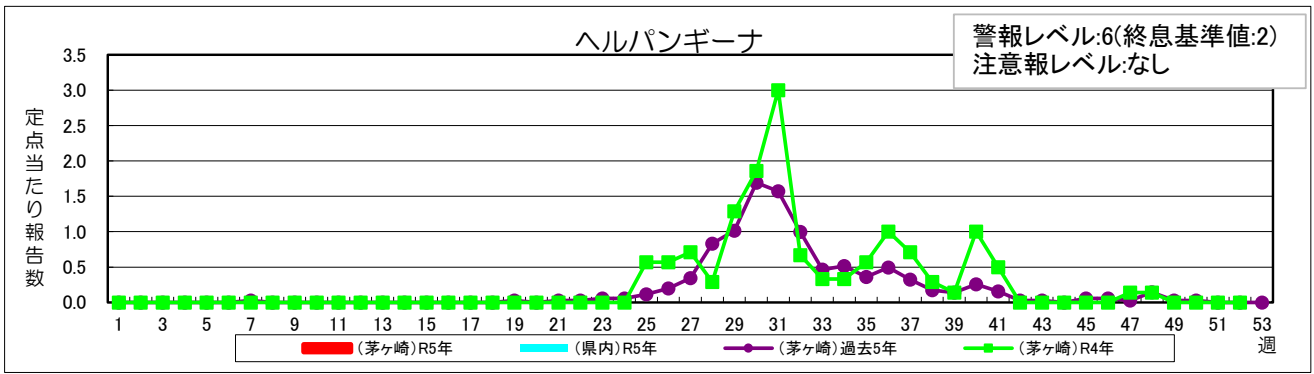


A群溶血性レンサ球菌咽頭炎

警報レベル:8(終息基準値:4)
注意報レベル:なし







茅ヶ崎市保健所保健予防課
 感染症対策担当
 電話:0467-38-3321
 FAX:0467-82-0501
 URL:<http://www.city.chigasaki.kanagawa.jp/>