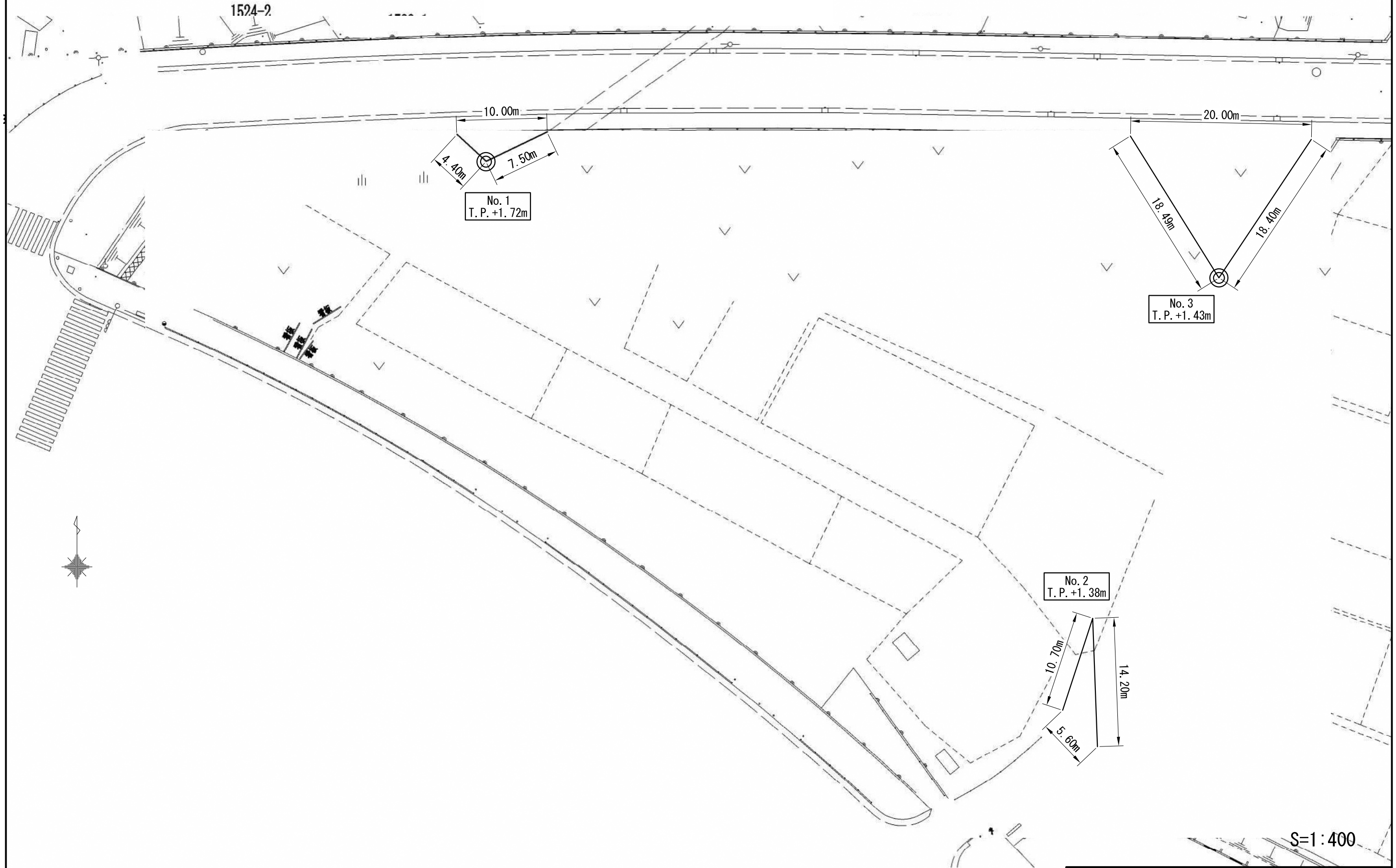


1511

地盤状況図



調査位置図

図

ボーリング柱状図

調査名 柳島向河原周辺地質・土質予備調査委託

事業・工事名

ボーリングNo

ボーリング名	1	調査位置	神奈川県茅ヶ崎市柳島地内	北緯	35°19'13.96"
発注機関	茅ヶ崎市役所	調査期間	2016年 2月25日～2016年 3月 3日	東経	139°22'38.11"
調査業者名		主任技師		ボーリング責任者	
孔口標高	T.P.+1.72m	角	150°	方	北
総掘進長	50.45m	度	0°	向	北
試錘機	カノー KR-100HA	ハンマー	半自動落下装置		
エンジン	ヤンマー NFD10-EK	ポンプ	カノー V6-B		

標高 (m)	層厚 (m)	柱状図	土質区分	色相	相対密度	相対稠度	記	標準貫入試験				原位置試験	試料採取	室内試験	
								深	10cm毎の打撃回数	打撃回数/貫入量	N 値				
0.00	1.00		埋土	褐色			粘着性中位。草根混入。	1.00	2	3	4	9			
1.00	1.00		埋土	褐色			粘着性中位。草根混入。	2.00	3	4	15				
2.00	0.55		暗灰色シルト質細砂	暗灰色	中ぐらい		2.00~2.15m、シルト質細砂混む。粒径は均一である。粒子は細かい。含水量中位。	2.45	4	5	6	30			
2.55	0.55		暗灰色シルト質細砂	暗灰色	中ぐらい		2.55~3.10m、主体粒径が2~10mm。3mm以内の混入。中砂混入。含水量多い。粒径は不均一である。粒子は細かい。	3.10	3	4	5	30			
3.10	1.25		暗灰色シルト質細砂	暗灰色	中ぐらい		3.10~4.15m、主体粒径が2~20mm。マトリックスは細中砂。含水量多い。所々、砂分多く硬質シルトを呈する。粒径急激に大きくなる。粗粒は丸みを帯びている。	4.15	5	5	5	30			
4.35	0.55		暗灰色シルト質細砂	暗灰色	中ぐらい		4.35~4.45m、主体粒径が2~20mm。マトリックスは細中砂。含水量多い。所々、砂分多く硬質シルトを呈する。粒径急激に大きくなる。粗粒は丸みを帯びている。	4.45	5	5	5	30			
4.90	0.55		暗灰色シルト質細砂	暗灰色	中ぐらい		4.90~5.45m、主体粒径が2~20mm。マトリックスは細中砂。含水量多い。所々、砂分多く硬質シルトを呈する。粒径急激に大きくなる。粗粒は丸みを帯びている。	5.45	10	10	11	30			
5.45	0.55		暗灰色シルト質細砂	暗灰色	中ぐらい		5.45~6.15m、主体粒径が2~20mm。マトリックスは細中砂。含水量多い。所々、砂分多く硬質シルトを呈する。粒径急激に大きくなる。粗粒は丸みを帯びている。	6.15	6	9	8	30			
6.00	0.55		暗灰色シルト質細砂	暗灰色	中ぐらい		6.00~7.15m、主体粒径が2~20mm。マトリックスは細中砂。含水量多い。所々、砂分多く硬質シルトを呈する。粒径急激に大きくなる。粗粒は丸みを帯びている。	7.15	10	11	12	30			
7.15	0.55		暗灰色シルト質細砂	暗灰色	中ぐらい		7.15~7.45m、主体粒径が2~20mm。マトリックスは細中砂。含水量多い。所々、砂分多く硬質シルトを呈する。粒径急激に大きくなる。粗粒は丸みを帯びている。	7.45	10	11	12	30			
7.70	0.55		暗灰色シルト質細砂	暗灰色	中ぐらい		7.70~8.15m、主体粒径が2~20mm。マトリックスは細中砂。含水量多い。所々、砂分多く硬質シルトを呈する。粒径急激に大きくなる。粗粒は丸みを帯びている。	8.15	13	11	12	30			
8.25	0.55		暗灰色シルト質細砂	暗灰色	中ぐらい		8.25~8.45m、主体粒径が2~20mm。マトリックスは細中砂。含水量多い。所々、砂分多く硬質シルトを呈する。粒径急激に大きくなる。粗粒は丸みを帯びている。	8.45	13	11	12	30			
8.80	0.55		暗灰色シルト質細砂	暗灰色	中ぐらい		8.80~9.15m、主体粒径が2~20mm。マトリックスは細中砂。含水量多い。所々、砂分多く硬質シルトを呈する。粒径急激に大きくなる。粗粒は丸みを帯びている。	9.15	9	9	10	30			
9.35	0.55		暗灰色シルト質細砂	暗灰色	中ぐらい		9.35~10.10m、シルト質細砂。含水量中位。粒径は均一である。粒子は細かい。	9.45	9	9	10	30			
9.90	0.55		暗灰色シルト質細砂	暗灰色	中ぐらい		9.90~10.45m、シルト質細砂。含水量中位。粒径は均一である。粒子は細かい。	10.45	7	11	13	30			
10.45	0.55		暗灰色シルト質細砂	暗灰色	中ぐらい		10.45~11.15m、シルト質細砂。含水量中位。粒径は均一である。粒子は細かい。	11.15	9	10	11	30			
11.00	0.55		暗灰色シルト質細砂	暗灰色	中ぐらい		11.00~12.15m、シルト質細砂。含水量中位。粒径は均一である。粒子は細かい。	12.15	7	5	5	30			
12.15	0.55		暗灰色シルト質細砂	暗灰色	中ぐらい		12.15~13.15m、シルト質細砂。含水量中位。粒径は均一である。粒子は細かい。	13.15	6	6	10	30			
13.15	0.55		暗灰色シルト質細砂	暗灰色	中ぐらい		13.15~14.15m、シルト質細砂。含水量中位。粒径は均一である。粒子は細かい。	14.15	4	7	4	15			
13.70	0.55		暗灰色シルト質細砂	暗灰色	中ぐらい		13.70~14.45m、シルト質細砂。含水量中位。粒径は均一である。粒子は細かい。	14.45	4	7	4	15			
14.25	0.55		暗灰色シルト質細砂	暗灰色	中ぐらい		14.25~15.15m、シルト質細砂。含水量中位。粒径は均一である。粒子は細かい。	15.15	7	7	9	30			
14.80	0.55		暗灰色シルト質細砂	暗灰色	中ぐらい		14.80~15.15m、シルト質細砂。含水量中位。粒径は均一である。粒子は細かい。	15.15	7	7	9	30			
15.35	0.55		暗灰色シルト質細砂	暗灰色	中ぐらい		15.35~16.45m、シルト質細砂。含水量中位。粒径は均一である。粒子は細かい。	16.45	4	6	7	30			
16.45	0.55		暗灰色シルト質細砂	暗灰色	中ぐらい		16.45~17.15m、シルト質細砂。含水量中位。粒径は均一である。粒子は細かい。	17.15	7	7	9	30			
17.00	0.55		暗灰色シルト質細砂	暗灰色	中ぐらい		17.00~17.45m、シルト質細砂。含水量中位。粒径は均一である。粒子は細かい。	17.45	7	7	9	30			
17.55	0.55		暗灰色シルト質細砂	暗灰色	中ぐらい		17.55~18.45m、シルト質細砂。含水量中位。粒径は均一である。粒子は細かい。	18.45	8	11	17	30			
18.10	0.55		暗灰色シルト質細砂	暗灰色	中ぐらい		18.10~19.15m、シルト質細砂。含水量中位。粒径は均一である。粒子は細かい。	19.15	5	8	9	30			
18.65	0.55		暗灰色シルト質細砂	暗灰色	中ぐらい		18.65~19.45m、シルト質細砂。含水量中位。粒径は均一である。粒子は細かい。	19.45	5	8	9	30			
19.20	0.55		暗灰色シルト質細砂	暗灰色	中ぐらい		19.20~20.15m、シルト質細砂。含水量中位。粒径は均一である。粒子は細かい。	20.15	10	12	15	30			
19.75	0.55		暗灰色シルト質細砂	暗灰色	中ぐらい		19.75~20.45m、シルト質細砂。含水量中位。粒径は均一である。粒子は細かい。	20.45	7	12	17	30			
20.30	0.55		暗灰色シルト質細砂	暗灰色	中ぐらい		20.30~21.15m、シルト質細砂。含水量中位。粒径は均一である。粒子は細かい。	21.15	8	10	10	30			
20.85	0.55		暗灰色シルト質細砂	暗灰色	中ぐらい		20.85~21.45m、シルト質細砂。含水量中位。粒径は均一である。粒子は細かい。	21.45	7	12	17	30			
21.40	0.55		暗灰色シルト質細砂	暗灰色	中ぐらい		21.40~22.45m、シルト質細砂。含水量中位。粒径は均一である。粒子は細かい。	22.45	8	10	10	30			
21.95	0.55		暗灰色シルト質細砂	暗灰色	中ぐらい		21.95~22.45m、シルト質細砂。含水量中位。粒径は均一である。粒子は細かい。	22.45	8	10	10	30			
22.50	0.55		暗灰色シルト質細砂	暗灰色	中ぐらい		22.50~23.00m、硬質シルト。貝殻片混入。全体にシルト分含む。粒径は均一である。粒子は細かい。含水量中位。	23.00	5	8	7	30			
23.05	0.55		暗灰色シルト質細砂	暗灰色	中ぐらい		23.05~24.45m、粘着性強い。腐植物混入。所々、砂質シルトを層状に挟む。全体にシルト分多く含む。含水量中位。貝殻片混入。粒径は均一である。粒子は細かい。	24.45	5	7	11	30			
23.60	0.55		暗灰色シルト質細砂	暗灰色	中ぐらい		23.60~25.45m、粘着性強い。腐植物混入。所々、砂質シルトを層状に挟む。全体にシルト分多く含む。含水量中位。貝殻片混入。粒径は均一である。粒子は細かい。	25.45	11	14	16	30			
24.15	0.55		暗灰色シルト質細砂	暗灰色	中ぐらい		24.15~25.45m、粘着性強い。腐植物混入。所々、砂質シルトを層状に挟む。全体にシルト分多く含む。含水量中位。貝殻片混入。粒径は均一である。粒子は細かい。	25.45	3	4	5	30			
24.70	0.55		暗灰色シルト質細砂	暗灰色	中ぐらい		24.70~25.45m、粘着性強い。腐植物混入。所々、砂質シルトを層状に挟む。全体にシルト分多く含む。含水量中位。貝殻片混入。粒径は均一である。粒子は細かい。	25.45	3	4	5	30			
25.25	0.55		暗灰色シルト質細砂	暗灰色	中ぐらい		25.25~27.15m、粘着性強い。腐植物混入。所々、砂質シルトを層状に挟む。全体にシルト分多く含む。含水量中位。貝殻片混入。粒径は均一である。粒子は細かい。	27.15	7	10	10	30			
25.80	0.55		暗灰色シルト質細砂	暗灰色	中ぐらい		25.80~27.15m、粘着性強い。腐植物混入。所々、砂質シルトを層状に挟む。全体にシルト分多く含む。含水量中位。貝殻片混入。粒径は均一である。粒子は細かい。	27.15	7	10	10	30			
26.35	0.55		暗灰色シルト質細砂	暗灰色	中ぐらい		26.35~27.15m、粘着性強い。腐植物混入。所々、砂質シルトを層状に挟む。全体にシルト分多く含む。含水量中位。貝殻片混入。粒径は均一である。粒子は細かい。	27.15	7	10	10	30			
26.90	0.55		暗灰色シルト質細砂	暗灰色	中ぐらい		26.90~28.15m、粘着性強い。腐植物混入。所々、砂質シルトを層状に挟む。全体にシルト分多く含む。含水量中位。貝殻片混入。粒径は均一である。粒子は細かい。	28.15	2	2	3	30			
27.45	0.55		暗灰色シルト質細砂	暗灰色	中ぐらい		27.45~28.15m、粘着性強い。腐植物混入。所々、砂質シルトを層状に挟む。全体にシルト分多く含む。含水量中位。貝殻片混入。粒径は均一である。粒子は細かい。	28.15	3	3	3	30			
28.00	0.55		暗灰色シルト質細砂	暗灰色	中ぐらい		28.00~29.45m、粘着性強い。腐植物混入。所々、砂質シルトを層状に挟む。全体にシルト分多く含む。含水量中位。貝殻片混入。粒径は均一である。粒子は細かい。	29.45	4	4	5	30			
28.55	0.55		暗灰色シルト質細砂	暗灰色	中ぐらい		28.55~30.15m、粘着性強い。腐植物混入。所々、砂質シルトを層状に挟む。全体にシルト分多く含む。含水量中位。貝殻片混入。粒径は均一である。粒子は細かい。	30.15	4	4	5	30			
29.10	0.55		暗灰色シルト質細砂	暗灰色	中ぐらい		29.10~30.15m、粘着性強い。腐植物混入。所々、砂質シルトを層状に挟む。全体にシルト分多く含む。含水量中位。貝殻片混入。粒径は均一である。粒子は細かい。	30.15	4	4	5	30			
29.65	0.55		暗灰色シルト質細砂	暗灰色	中ぐらい		29.65~30.15m、粘着性強い。腐植物混入。所々、砂質シルトを層状に挟む。全体にシルト分多く含む。含水量中位。貝殻片混入。粒径は均一である。粒子は細かい。	30.15	4	4	5	30			
30.20	0.55		暗灰色シルト質細砂	暗灰色	中ぐらい		30.20~31.15m、粘着性強い。腐植物混入。所々、砂質シルトを層状に挟む。全体にシルト分多く含む。含水量中位。貝殻片混入。粒径は均一である。粒子は細かい。	31.15	4	4	6	30			
30.75	0.55		暗灰色シルト質細砂	暗灰色	中ぐらい		30.75~32.45m、粘着性強い。腐植物混入。所々、砂質シルトを層状に挟む。全体にシルト分多く含む。含水量中位。貝殻片混入。粒径は均一である。粒子は細かい。	32.45	2	5	9	30			
31.30	0.55		暗灰色シルト質細砂	暗灰色	中ぐらい		31.30~33.15m、粘着性強い。腐植物混入。所々、砂質シルトを層状に挟む。全体にシルト分多く含む。含水量中位。貝殻片混入。粒径は均一である。粒子は細かい。	33.15	4	4	5	30			
31.85	0.55		暗灰色シルト質細砂	暗灰色	中ぐらい		31.85~34.15m、粘着性強い。腐植物混入。所々、砂質シルトを層状に挟む。全体にシルト分多く含む。含水量中位。貝殻片混入。粒径は均一である。粒子は細かい。	34.15	4	4	5	30			
32.40	0.55		暗灰色シルト質細砂	暗灰色	中ぐらい		32.40~34.15m、粘着性強い。腐植物混入。所々、砂質シルトを層状に挟む。全体にシルト分多く含む。含水量中位。貝殻片混入。粒径は均一である。粒子は細かい。	34.15	4	4	5	30			
32.95	0.55		暗灰色シルト質細砂	暗灰色	中ぐらい		32.95~34.15m、粘着性強い。腐植物混入。所々、砂質シルトを層状に挟む。全体にシルト分多く含む。含水量中位。貝殻片混入。粒径は均一である。粒子は細かい。	34.15	4	4	5	30			
33.50	0.55		暗灰色シルト質細砂	暗灰色	中ぐらい		33.50~34.15m、粘着性強い。腐植物混入。所々、砂質シルトを層状に挟む。全体にシルト分多く含む。含水量中位。貝殻片混入。粒径は均一である。粒子は細かい。	34.15	4	4	5	30			
34.05	0.55		暗灰色シルト質細砂	暗灰色	中ぐらい		34.05~35.45m、粘着性強い。腐植物混入。所々、砂質シルトを層状に挟む。全体にシルト分多く含む。含水量中位。貝殻片混入。粒径は均一である。粒子は細かい。	35.45	4	4	3	30			
34.60	0.55		暗灰色シルト質細砂	暗灰色	中ぐらい		34.60~36.15m、粘着性強い。腐植物混入。所々、砂質シルトを層状に挟む。全体にシルト分多く含む。含水量中位。貝殻片混入。粒径は均一である。粒子は細かい。	36.15	3	3	2	30			
35.15	0.55		暗灰色シルト質細砂	暗灰色	中ぐらい		35.15~36.15m、粘着性強い。腐植物混入。所々、砂質シルトを層状に挟む。全体にシルト分多く含む。含水量中位。貝殻片混入。粒径は均一である。粒子は細かい。	36.15	3	3	2	30			
35.70	0.55		暗灰色シルト質細砂	暗灰色	中ぐらい		35.70~37.15m、粘着性強い。腐植物混入。所々、砂質シルトを層状に挟む。全体にシルト分多く含む。含水量中位。貝殻片混入。粒径は均一である。粒子は細かい。	37.15	3	4	6	30			
36.25	0.55		暗灰色シルト質細砂	暗灰色	中ぐらい		36.25~37.15m、粘着性強い。腐植物混入。所々、砂質シルトを層状に挟む。全体にシルト分多く含む。含水量中位。貝殻片混入。粒径は均一である。粒子は細かい。	37.15	3	4	6	30			
36.80	0.55		暗灰色シルト質細砂	暗灰色	中ぐらい		36.80~38.15m、粘着性強い。腐植物混入。所々、砂質シルトを層状に挟む。全体にシルト分多く含む。含水量中位。貝殻片混入。粒径は均一である。粒子は細かい。	38.15	7	8	13	30			
37.35	0.55		暗灰色シルト質細砂	暗灰色	中ぐらい		37.35~39.45m、粘着性強い。腐植物混入。所々、砂質シルトを層状に挟む。全体にシルト分多く含む。含水量中位。貝殻片混入。粒径は均一である。粒子は細かい。	39.45	16	17	20	30			
37.90	0.55		暗灰色シルト質細砂	暗灰色	中ぐらい		37.90~40.15m、粘着性強い。腐植物混入。所々、砂質シルトを層状に挟む。全体にシルト分多く含む。含水量中位。貝殻片混入。粒径は均一である。粒子は細かい。	40.15	27	35	60	30			
38.45	0.55		暗灰色シルト質細砂	暗灰色	中ぐらい		38.45~41.15m、粘着性強い。腐植物混入。所々、砂質シルトを層状に挟む。全体にシルト分多く含む。含水量中位。貝								

ボーリング柱状図

調査名 柳島向河原周辺地質・土質予備調査委託

ボーリングNo.									
----------	--	--	--	--	--	--	--	--	--

事業・工事名

ボーリング名	3		調査位置	神奈川県茅ヶ崎市柳島地内				北緯	35° 19' 14.49"			
発注機関	茅ヶ崎市役所			調査期間	2016年 3月 9日～2016年 3月14日			東経	139° 22' 41.47"			
調査業者名	主任技師			現場代理人	コ 鑑 定 者			ボーリング責任者				
孔口標高	T.P.+1.43m	角	180° 上 0° 下	方	北0° 西270° 東90° 南180°	地盤勾配	水平0°	使用機種	試錐機	カノー KR-100HA	ハンマー 落下用具	半自動落下装置
総掘進長	20.45m	度		向				エンジン	ヤンマー NFD10-EK	ポンプ	カノー V6-B	

標尺 (m)	層高 (m)	厚度 (m)	深 (m)	柱状図	土質区分	色相	対密	対稠	記事	孔内水位 (m) / 測定月日	標準貫入試験				原位置試験		試料採取		掘進月日		
											深 (m)	10cm毎の打撃回数	打撃回数 / 貫入量 (cm)	N 値	深 (m)	試験名および結果	深 (m)	採取方法			
0.73	0.70	0.70	0.70		埋土砂混じりローム	褐灰			粘着性強い。砂分を不規則に混じる。	3/10	1.65	2	1	1	4						
-0.22	0.95	1.65	1.65		埋土質砂	褐灰			所々、粘土を不規則に混じる。全体にシルト分を多く含む。含水量やや多い。	2.10	2.95	2	2	4	8						
-0.67	0.45	2.10	2.10		シルト混じり細砂	褐灰	緩い		粒径は均一である。粒子は細かい。	2.10	2.45	2	2	4	8						
-1.12	0.45	2.55	2.55		シルト混じり中砂	暗黄褐	緩い		所々、砂質シルトを薄く挟む。含水量中位。腐植物点在。粒径は均一である。粒子は細かい。	2.10	3.15	5	4	5	14						
					中砂	黄褐灰	中ぐらい		粗砂・細礫混入。含水量やや多い。	2.10	3.45	7	7	8	22						
					砂礫	黄褐灰	中ぐらい		礫径φ2~70mm。主体礫径φ2~30mm。マトリックスは細・中砂。含水量多い。亜角礫混合する。崩壊激しい。漏水激しい。礫は丸みを帯びている。	2.10	4.15	7	7	8	22						
					砂礫	黄褐灰	中ぐらい		礫径φ2~70mm。主体礫径φ2~30mm。マトリックスは細・中砂。含水量多い。亜角礫混合する。崩壊激しい。漏水激しい。礫は丸みを帯びている。	2.10	4.45	8	9	10	27						
					砂礫	黄褐灰	中ぐらい		礫径φ2~70mm。主体礫径φ2~30mm。マトリックスは細・中砂。含水量多い。亜角礫混合する。崩壊激しい。漏水激しい。礫は丸みを帯びている。	2.10	5.15	8	9	10	27						
					砂礫	黄褐灰	中ぐらい		礫径φ2~70mm。主体礫径φ2~30mm。マトリックスは細・中砂。含水量多い。亜角礫混合する。崩壊激しい。漏水激しい。礫は丸みを帯びている。	2.10	5.45	8	9	8	25						
					砂礫	黄褐灰	中ぐらい		礫径φ2~70mm。主体礫径φ2~30mm。マトリックスは細・中砂。含水量多い。亜角礫混合する。崩壊激しい。漏水激しい。礫は丸みを帯びている。	2.10	6.15	8	9	8	25						
					砂礫	黄褐灰	中ぐらい		礫径φ2~70mm。主体礫径φ2~30mm。マトリックスは細・中砂。含水量多い。亜角礫混合する。崩壊激しい。漏水激しい。礫は丸みを帯びている。	2.10	6.45	10	11	9	30						
					砂礫	黄褐灰	中ぐらい		礫径φ2~70mm。主体礫径φ2~30mm。マトリックスは細・中砂。含水量多い。亜角礫混合する。崩壊激しい。漏水激しい。礫は丸みを帯びている。	2.10	7.15	10	11	9	30						
					砂礫	黄褐灰	中ぐらい		礫径φ2~70mm。主体礫径φ2~30mm。マトリックスは細・中砂。含水量多い。亜角礫混合する。崩壊激しい。漏水激しい。礫は丸みを帯びている。	2.10	7.45	7	9	9	25						
					砂礫	黄褐灰	中ぐらい		礫径φ2~70mm。主体礫径φ2~30mm。マトリックスは細・中砂。含水量多い。亜角礫混合する。崩壊激しい。漏水激しい。礫は丸みを帯びている。	2.10	8.15	7	9	9	25						
					砂礫	黄褐灰	中ぐらい		礫径φ2~70mm。主体礫径φ2~30mm。マトリックスは細・中砂。含水量多い。亜角礫混合する。崩壊激しい。漏水激しい。礫は丸みを帯びている。	2.10	8.45	7	9	9	25						
					砂礫	黄褐灰	中ぐらい		礫径φ2~70mm。主体礫径φ2~30mm。マトリックスは細・中砂。含水量多い。亜角礫混合する。崩壊激しい。漏水激しい。礫は丸みを帯びている。	2.10	9.15	8	7	6	21						
					シルト混じり細砂	暗灰	中ぐらい		シルト質細砂をブロック状に少量挟む。上部、礫点在する。含水量中位。腐植物点在。粒径は均一である。粒子は細かい。	2.10	9.45	8	7	6	21						
					シルト混じり細砂	暗灰	中ぐらい		シルト質細砂をブロック状に少量挟む。上部、礫点在する。含水量中位。腐植物点在。粒径は均一である。粒子は細かい。	2.10	10.15	10	9	8	27						
					シルト混じり細砂	暗灰	中ぐらい		シルト質細砂をブロック状に少量挟む。上部、礫点在する。含水量中位。腐植物点在。粒径は均一である。粒子は細かい。	2.10	10.45	8	6	8	22						
					シルト混じり細砂	暗灰	中ぐらい		シルト質細砂をブロック状に少量挟む。上部、礫点在する。含水量中位。腐植物点在。粒径は均一である。粒子は細かい。	2.10	11.15	8	6	8	22						
					シルト混じり細砂	暗灰	中ぐらい		シルト質細砂をブロック状に少量挟む。上部、礫点在する。含水量中位。腐植物点在。粒径は均一である。粒子は細かい。	2.10	11.45	6	7	6	19						
					シルト混じり細砂	暗灰	中ぐらい		シルト質細砂をブロック状に少量挟む。上部、礫点在する。含水量中位。腐植物点在。粒径は均一である。粒子は細かい。	2.10	12.15	6	7	6	19						
					シルト混じり細砂	暗灰	中ぐらい		シルト質細砂をブロック状に少量挟む。上部、礫点在する。含水量中位。腐植物点在。粒径は均一である。粒子は細かい。	2.10	12.45	7	6	8	21						
					シルト混じり細砂	暗灰	中ぐらい		シルト質細砂をブロック状に少量挟む。上部、礫点在する。含水量中位。腐植物点在。粒径は均一である。粒子は細かい。	2.10	13.15	7	6	8	21						
					シルト混じり細砂	暗灰	中ぐらい		シルト質細砂をブロック状に少量挟む。上部、礫点在する。含水量中位。腐植物点在。粒径は均一である。粒子は細かい。	2.10	13.45	7	7	9	23						
					シルト混じり細砂	暗灰	中ぐらい		シルト質細砂をブロック状に少量挟む。上部、礫点在する。含水量中位。腐植物点在。粒径は均一である。粒子は細かい。	2.10	14.15	7	7	9	23						
					シルト混じり細砂	暗灰	中ぐらい		シルト質細砂をブロック状に少量挟む。上部、礫点在する。含水量中位。腐植物点在。粒径は均一である。粒子は細かい。	2.10	14.45	5	5	7	17						
					シルト混じり細砂	暗灰	中ぐらい		シルト質細砂をブロック状に少量挟む。上部、礫点在する。含水量中位。腐植物点在。粒径は均一である。粒子は細かい。	2.10	15.15	5	5	7	17						
					シルト混じり細砂	暗灰	中ぐらい		シルト質細砂をブロック状に少量挟む。上部、礫点在する。含水量中位。腐植物点在。粒径は均一である。粒子は細かい。	2.10	15.45	7	8	10	25						
					シルト混じり細砂	暗灰	中ぐらい		シルト質細砂をブロック状に少量挟む。上部、礫点在する。含水量中位。腐植物点在。粒径は均一である。粒子は細かい。	2.10	16.15	7	8	10	25						
					細砂	暗灰	密な		若干のシルト分量含む。貝殻片・腐植物散在。粒径は均一である。粒子は細かい。	2.10	16.45	8	9	13	30						
					細砂	暗灰	密な		若干のシルト分量含む。貝殻片・腐植物散在。粒径は均一である。粒子は細かい。	2.10	17.15	8	9	13	30						
					シルト質細砂	暗灰	中ぐらい		含水量中位。全体にシルト分を多く含む。粒径は均一である。粒子は細かい。	2.10	17.45	4	5	6	15						
					シルト質細砂	暗灰	中ぐらい		含水量中位。全体にシルト分を多く含む。粒径は均一である。粒子は細かい。	2.10	18.15	4	5	6	15						
					シルト質細砂	暗灰	中ぐらい		含水量中位。全体にシルト分を多く含む。粒径は均一である。粒子は細かい。	2.10	18.45	5	9	13	27						
					シルト質細砂	暗灰	中ぐらい		含水量中位。全体にシルト分を多く含む。粒径は均一である。粒子は細かい。	2.10	19.15	5	9	13	27						
					シルト質細砂	暗灰	中ぐらい		含水量中位。全体にシルト分を多く含む。粒径は均一である。粒子は細かい。	2.10	19.45	4	6	8	18						
					シルト質細砂	暗灰	中ぐらい		含水量中位。全体にシルト分を多く含む。粒径は均一である。粒子は細かい。	2.10	20.15	4	6	8	18						
					シルト質細砂	暗灰	中ぐらい		含水量中位。全体にシルト分を多く含む。粒径は均一である。粒子は細かい。	2.10	20.45	4	6	8	18						

資料-4

3/10

3/11