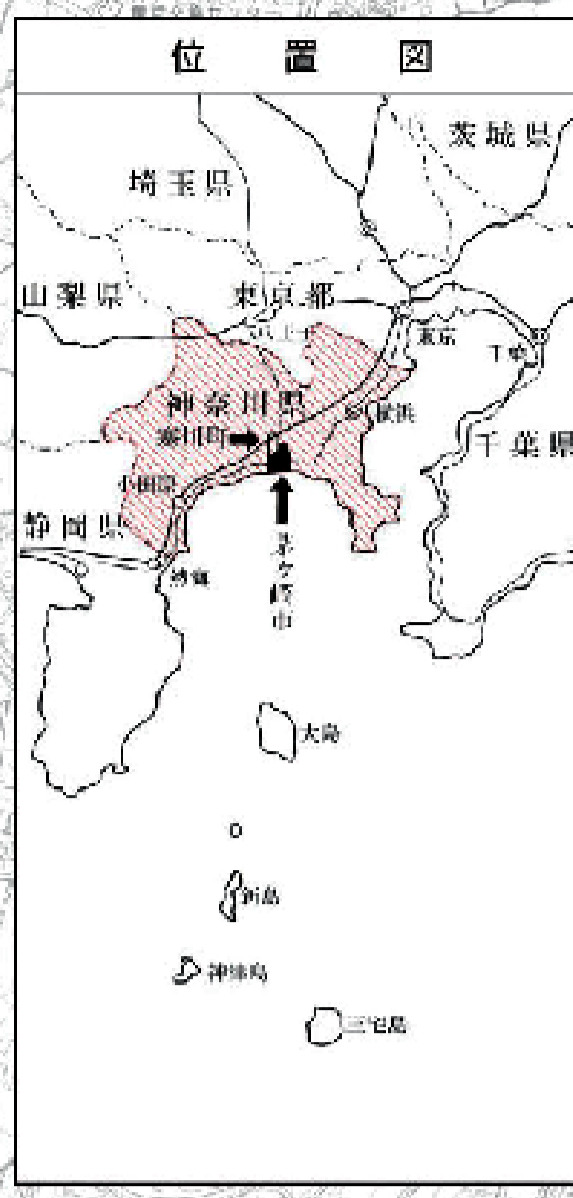


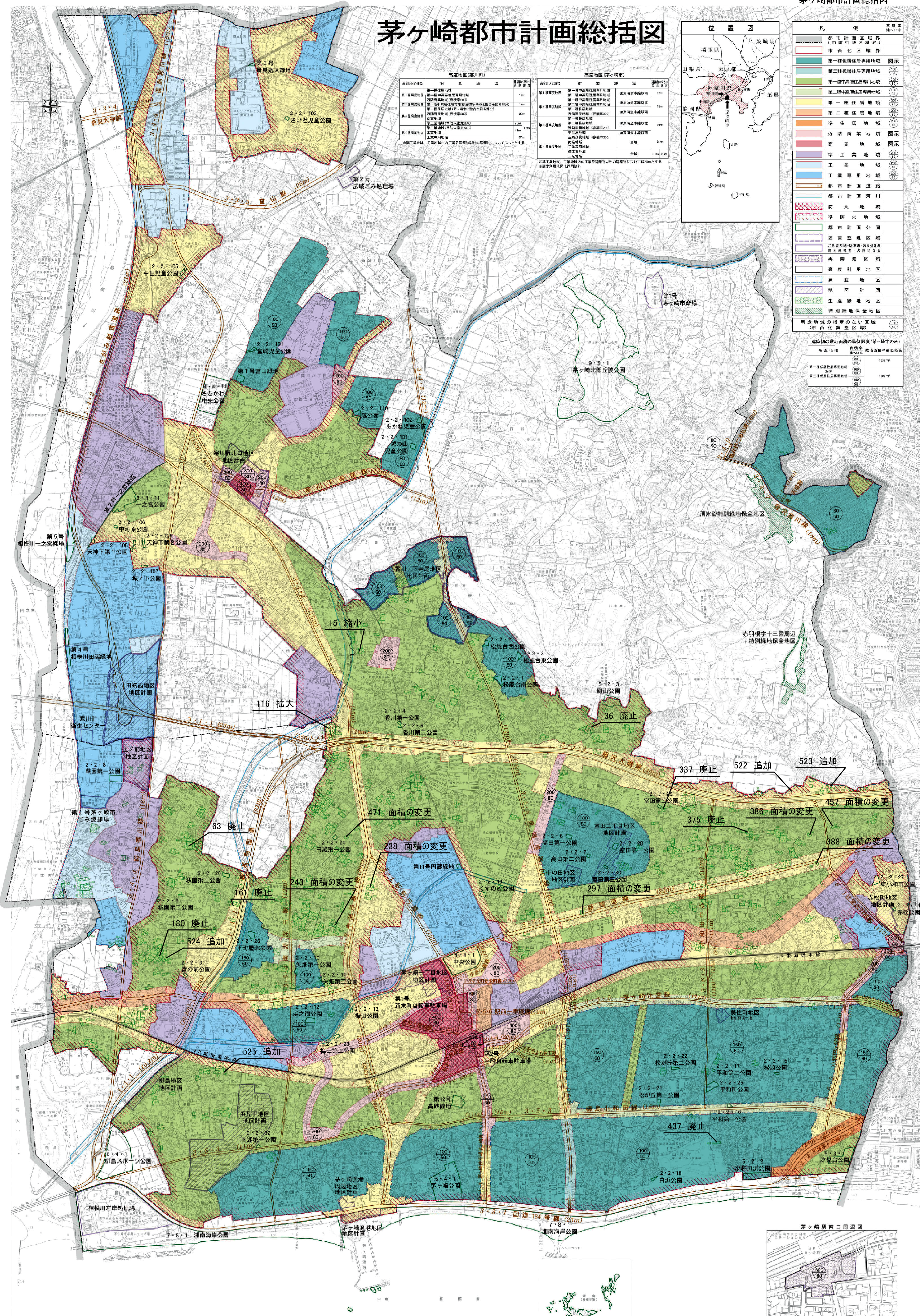
茅ヶ崎都市計画総括図

茅ヶ崎都市計画総括図

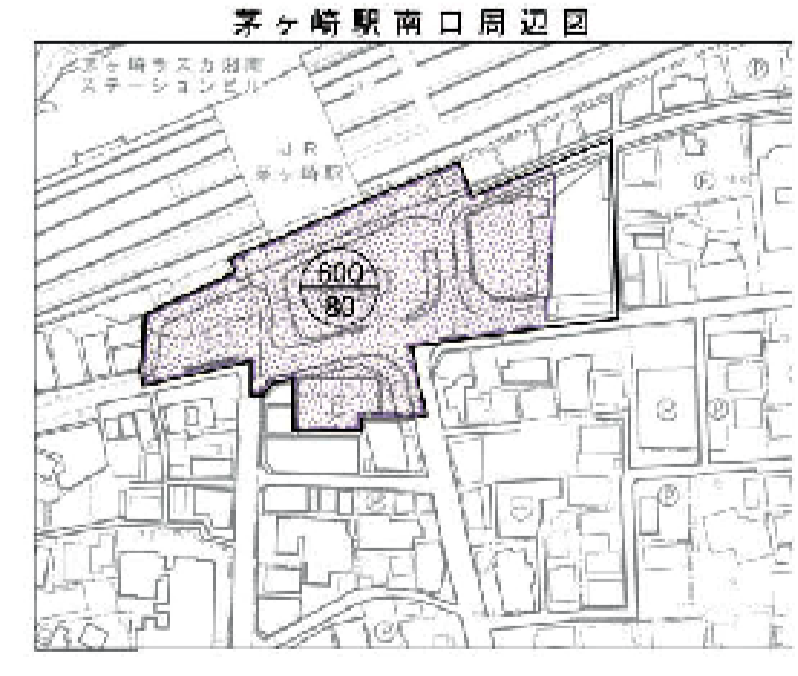


| 凡例 | 説明 |
|------|--------------|
| (赤線) | 茅ヶ崎市の境界 |
| (黒線) | 市町界 |
| (緑) | 第一種住居地域 |
| (黄緑) | 第二種住居地域 |
| (黄) | 第一種中高層住居専用地域 |
| (黄緑) | 第二種中高層住居専用地域 |
| (黄) | 第一種住居地域 |
| (黄) | 第二種住居地域 |
| (黄) | 準住居地域 |
| (黄) | 近隣商業地域 |
| (黄) | 商業地域 |
| (黄) | 工業地域 |
| (黄) | 工業専用地域 |
| (黄) | 新市街地 |
| (黄) | 都市計画河川 |
| (黄) | 防火地域 |
| (黄) | 準防火地域 |
| (黄) | 都市計画公園 |
| (黄) | 区域整理区域 |
| (黄) | 生産緑地 |
| (黄) | 両開地区 |
| (黄) | 高級住宅地 |
| (黄) | 高度地区 |
| (黄) | 地区計画 |
| (黄) | 生産緑地 |
| (黄) | 特別地保全地区 |

| 高度地区(茅ヶ崎) | 高度地区(茅ヶ崎) |
|--|--|
| 第一号高度地区 第一種住居地域 第一種中高層住居専用地域 第一種住居地域(内陸部) 第一種中高層住居専用地域(内陸部) 第一種住居地域(内陸部) 第一種中高層住居専用地域(内陸部) | 第一号高度地区 第一種住居地域 第一種中高層住居専用地域 第一種住居地域(内陸部) 第一種中高層住居専用地域(内陸部) 第一種住居地域(内陸部) 第一種中高層住居専用地域(内陸部) |



(注)この図面は概略を示すもので詳細は茅ヶ崎市及び茅ヶ崎町の都市計画課で閲覧下さい。



茅ヶ崎都市部都市計画課
茅ヶ崎都市建設部都市計画課

| 凡例 | 説明 |
|------|--------|
| (赤線) | 変更する区域 |

| 市町名 | 茅ヶ崎市 |
|-------|--------------------------|
| 事項 | 茅ヶ崎都市計画生産緑地地区の変更(茅ヶ崎市決定) |
| 図面の名称 | 総括図 |
| 縮尺 | 1/10,000 |
| 番号 | 101 |
| 作成年月日 | 令和3年 月 日 |

1:10,000

