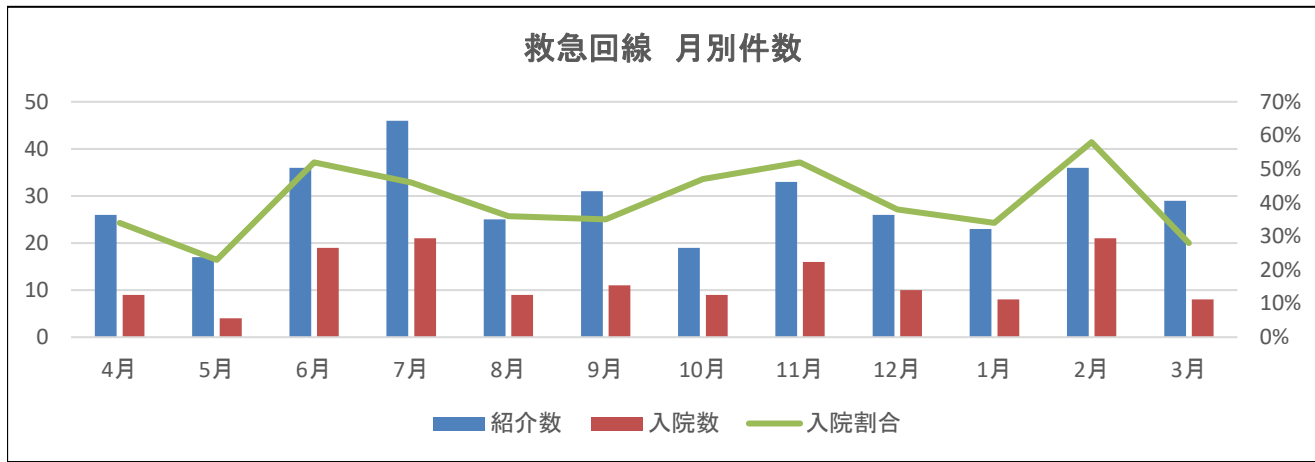


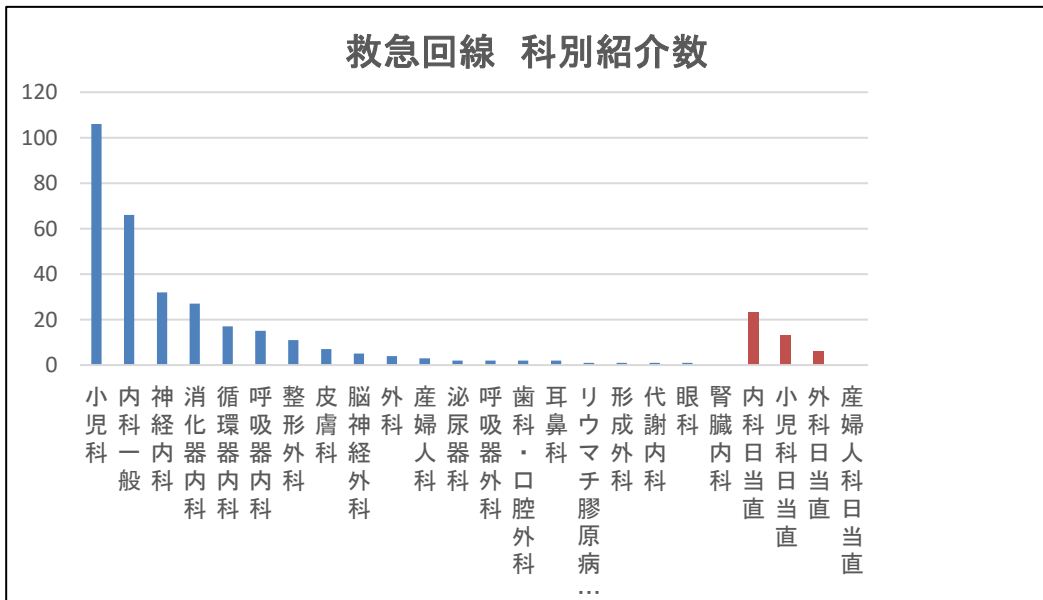
1. 救急回線 月別紹介件数

	4月	5月	6月	7月	8月	9月	10月	11月	12月	1月	2月	3月	合計	平均
紹介数	26	17	36	46	25	31	19	33	26	23	36	29	347	29
入院数	9	4	19	21	9	11	9	16	10	8	21	8	145	12
入院割合	34%	23%	52%	46%	36%	35%	47%	52%	38%	34%	58%	28%		41%



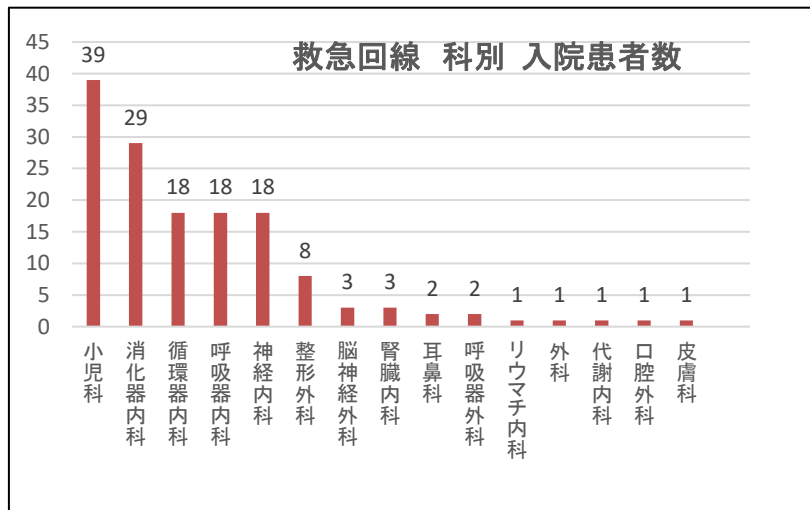
2. 救急回線 科別紹介数

診療科	紹介数
小児科	106
内科一般	66
神経内科	32
消化器内科	27
循環器内科	17
呼吸器内科	15
整形外科	11
皮膚科	7
脳神経外科	5
外科	4
産婦人科	3
泌尿器科	2
呼吸器外科	2
歯科・口腔外科	2
耳鼻科	2
リウマチ膠原病内科	1
形成外科	1
代謝内科	1
眼科	1
腎臓内科	0



3. 救急回線 科別入院患者数

診療科	入院数
小児科	39
消化器内科	29
循環器内科	18
呼吸器内科	18
神経内科	18
整形外科	8
脳神経外科	3
腎臓内科	3
耳鼻科	2
呼吸器外科	2
リウマチ内科	1
外科	1
代謝内科	1
口腔外科	1
皮膚科	1
合計	145



4. 救急回線 科・月別 紹介件数

診療科	4月	5月	6月	7月	8月	9月	10月	11月	12月	1月	2月	3月	合計
小児科	6	4	17	21	12	6	5	12	7	3	8	5	106
内科一般	5	5	3	5	4	11	1	5	7	7	6	7	66
消化器内科	5	2	2	4	2	3	2	1	3	2	4	2	32
神経内科	3		4	1	2	6	2	3	2	2	1	1	27
循環器内科		2		2	1	1	2	4	1			4	17
呼吸器内科	3	1	2						1	2	3	3	15
整形外科	1		1	4	1	1	2	1					11
皮膚科				1			1		2	2	1		7
脳神経外科			1		1						2	1	5
外科										3		1	4
産婦人科				1				1			1		3
泌尿器科									1	1			2
歯科・口腔外科			1								1		2
耳鼻科								1			1		2
呼吸器外科								1				1	2
代謝内科								1					1
リウマチ膠原病内科	1												1
形成外科	1												1
眼科											1		1
腎臓内科													0
内科日当直		1	2	6	1	2	2	2	1		4	2	23
小児科日当直	1	1	3	1	1	1		1		1	3		13
外科日当直		1					2		1			2	6
産婦人科日当直													0
合計	26	17	36	46	25	31	19	33	26	23	36	29	347

5. 救急回線 入電時間

時間	件数
8時～	15
9時～	46
10時～	59
11時～	62
12時～	41
13時～	8
14時～	10
15時～	31
16時～	45
17時～	19
18時～	7
19時～	2
20時～	2
21時～	0
合計	347

