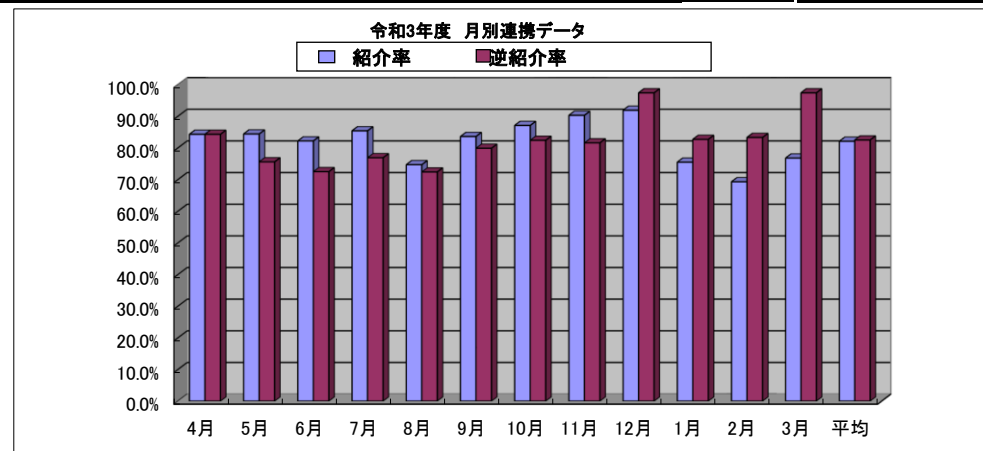
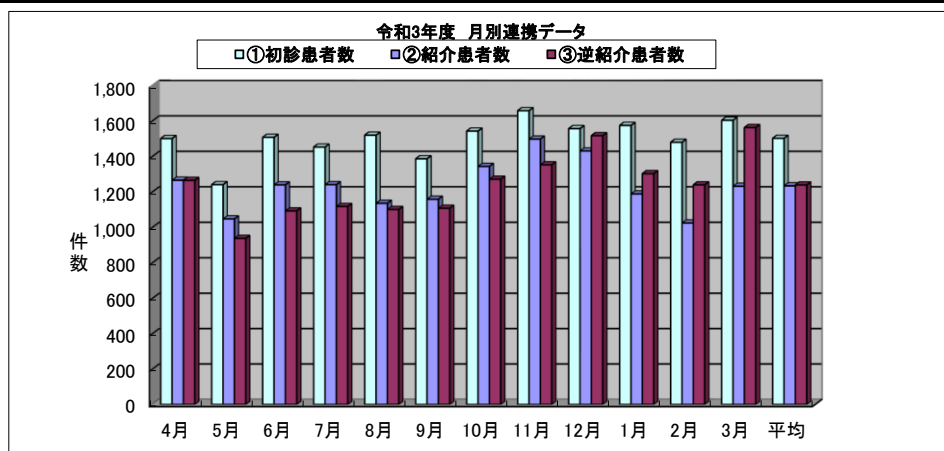


令和3年度 紹介率・逆紹介率

資料1-1

	4月	5月	6月	7月	8月	9月	10月	11月	12月	1月	2月	3月	平均	累計	令和2年度 平均	令和元年度 平均
①初診患者数	1,501	1,241	1,508	1,453	1,520	1,387	1,543	1,658	1,557	1,575	1,480	1,604	1,502	18,027	1,372	1,430
②紹介患者数	1,266	1,048	1,240	1,241	1,136	1,159	1,344	1,498	1,431	1,189	1,025	1,232	1,234	14,809	1,095	1,290
③逆紹介患者数	1,265	938	1,093	1,118	1,101	1,108	1,272	1,353	1,517	1,303	1,240	1,563	1,239	14,871	1,045	1,142
紹介率 ②/①×100	84.3%	84.4%	82.2%	85.4%	74.7%	83.6%	87.1%	90.3%	91.9%	75.5%	69.3%	76.8%	82.1%		79.8%	90.2%
逆紹介率 ③/①×100	84.3%	75.6%	72.5%	76.9%	72.4%	79.9%	82.4%	81.6%	97.4%	82.7%	83.3%	97.4%	82.5%		76.1%	80.7%
救急搬送患者数	326	348	345	488	467	321	311	311	318	380	388	247	354	4250	340	379



地域医療支援病院承認要件見直しに伴う算定
 ① 紹介率80%以上又は
 ② 紹介率65%以上・逆紹介率40%以上又は
 ③ 紹介率50%以上・逆紹介率70%以上

新基準
 要件1 (要件1又は要件2)
 要件2 救急搬送患者数/救急医療圏人口×1000≥2
 当該医療機関における年間の救急搬送患者の受け入れ数≥1000
 *救急搬送患者：救急搬送された初診患者数(時間不問)