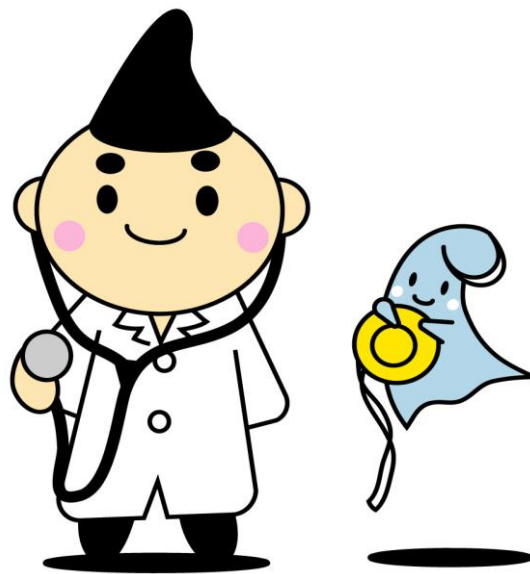


---

## N 保健・衛生・環境

---



## N 保健・衛生・環境

### 147 健康診査

区分	検査対象者	受診者	受診率(%)
平成30年度	32,680	14,551	44.5
令和元年度	34,097	14,878	43.6
令和2年度	35,019	14,793	42.2

資料:保健所健康増進課

(注) 健康診査は、75歳以上の市民及び長寿医療制度に加入している市民と40歳以上の生活保護を受給している人が対象です。

### 148 特定健康診査

区分	検査対象者	受診者	実施率(%)
平成30年度	36,258	13,132	36.2
令和元年度	34,926	12,922	37.0
令和2年度	34,628	11,316	32.7

資料:保険年金課

(注) 特定健康診査は、40歳から75歳未満の国民健康保険加入者が対象です。

### 149 乳幼児健診

区分	4か月児			10～11か月児			1歳6か月児			3歳6か月児		
	対象児数	受診児数	受診率	対象児数	受診児数	受診率	対象児数	受診児数	受診率	対象児数	受診児数	受診率
平成30年度	1,783	1,720	96.5	1,804	1,768	98.0	1,911	1,847	96.7	2,128	2,012	94.5
令和元年度	1,606	1,597	99.4	1,762	1,718	97.5	1,659	1,592	96.0	1,938	1,767	91.2
令和2年度	1,580	1,554	98.4	1,636	1,605	98.1	1,830	1,776	97.0	1,919	1,782	92.9

資料:保健所健康増進課

## 150 がん検診

区 分		平成30年度	令和元年度	令和2年度
胃がん	受診者	8,476	8,339	6,969
	異常なし	7,818	7,716	6,444
	再検診	658	623	525
子宮がん	受診者	4,661	4,568	4,100
	異常なし	4,542	4,483	4,012
	再検診	119	85	88
乳房がん	受診者	3,666	3,729	3,116
	異常なし	3,393	3,404	2,872
	再検診	273	325	244
肺がん	受診者	28,857	28,539	26,712
	異常なし	28,110	27,805	25,923
	再検診	747	734	789
大腸がん	受診者	25,781	25,403	23,472
	異常なし	23,304	23,055	21,324
	再検診	2,477	2,348	2,148

資料:保健所健康増進課

## 151 結核予防 定期健康診断

(令和3年3月31日時点)

区 分	対象施設数	受診者数(人)
事業所 (施設職員や医療機関職員・教職員)	351	3,759
学校 (高等学校、専門学校、大学の新入学生徒)	12	2,421
施設 (特別養護老人ホーム、養護老人ホーム、 有料老人ホームの入所者)	18	696
その他65歳以上の住民(茅ヶ崎市)	2	30,676
計	383	37,552

資料:保健所保健予防課

(注)事業所、学校、施設は茅ヶ崎市保健所管内(茅ヶ崎市・寒川町)の数値です。

## 152 結核 新登録患者数の登録時受療状況

区 分	肺結核活動性 塗抹陽性	肺結核活動性 その他の 菌陽性	肺結核活動性 菌陰性/不明	肺外結核 活動性	潜在性 結核感染症	計
平成30年 患者数	8	7	3	5	30	53
令和元年 患者数	8	8	7	4	18	45
令和2年 患者数	8	5	0	5	5	23

資料:保健所保健予防課

### 153 予防接種者数

区分	平成30年	令和元年	令和2年
二種混合	1,856	1,767	1,876
三種混合	1	0	0
四種混合	7,244	6,717	6,725
不活化ポリオ	31	2	0
日本脳炎	9,481	8,608	8,784
麻疹	0	0	0
風疹	0	0	0
B C G	1,752	1,641	1,637
高齢者インフルエンザ	24,706	26,230	37,728
高齢者肺炎球菌	2,651	1,960	2,945
M R I 期	1,852	1,741	1,661
M R II 期	2,046	1,962	1,990
子宮頸がん	76	150	326
ヒブ	7,131	6,473	6,561
小児用肺炎球菌	7,132	6,603	6,458
水痘	3,714	3,444	3,466
B 型肝炎	5,242	4,828	4,753
ロタ 1 価	-	-	697
ロタ 5 価	-	-	722

資料:保健所健康増進課

(注)ロタは令和2年10月1日から定期接種となっているため、平成30年度及び令和元年度の実績がありません。

## 154 地域医療センター受診状況

区分	診療日数		医科(人)					歯科(人)	合計(人)
	医科	歯科	内科	小児科	外科	その他	計		
平成30年度	365	74	4,445	4,229	562	—	9,236	326	9,562
令和元年度	366	77	4,287	4,252	612	—	9,151	513	9,664
令和2年度	365	73	625	769	208	—	1,602	306	1,908

資料:保健所地域保健課

(注) 茅ヶ崎市保健所管内(茅ヶ崎市・寒川町)の数値です。

## 155 献血者数

区分	献血者数(人)	献血量			献血量 前年比(%)	
		200ml	400ml	成分		
平成30年度	2,472	142	2,330	0	960.4	102.2
令和元年度	2,508	104	2,404	0	982.4	102.3
令和2年度	3,106	147	2,959	0	1,213.0	123.5

資料:保健所地域保健課

## 156 献血不適格者数

区分	献血希望者数	不適格者数	献血者数	不適格者率(%)
平成30年度	2,871	399	2,472	13.9
	(2,687)	(357)	(2,330)	(13.3)
令和元年度	2,787	279	2,508	10.0
	(2,664)	(260)	(2,404)	(9.8)
令和2年度	3,516	410	3,106	11.7
	(3,352)	(393)	(2,959)	(11.7)

資料:保健所地域保健課

(注) ( )の内は400ml献血者数です。

## 157 小児医療費助成事業実施状況

区分	助成件数	年間医療費 助成額	年間1人当たり 助成額	1件当たり 助成額
平成30年度	358,709	612,497,633	28,470	1,708
令和元年度	365,832	630,224,360	27,367	1,723
令和2年度	289,139	517,559,120	20,972	1,790

資料:子育て支援課

## 158 市立病院 診療状況

区分	入院				外来			
	令和元年度		令和2年度		令和元年度		令和2年度	
	延べ患者数	1日当たり	延べ患者数	1日当たり	延べ患者数	1日当たり	延べ患者数	1日当たり
総数	110,151	301.0	94,263	258.3	210,382	865.8	192,288	791.3
総合内科	-	-	-	-	7,489	30.8	7,874	32.4
神経内科	4,939	13.5	3,592	9.8	8,056	33.2	7,845	32.3
呼吸器内科	10,502	28.7	9,576	26.2	12,008	49.4	9,886	40.7
消化器内科	19,304	52.7	16,515	45.2	21,708	89.3	20,183	83.1
代謝内分泌内科	4,591	12.5	3,911	10.7	17,352	71.4	17,033	70.1
循環器内科	8,905	24.3	8,699	23.8	13,020	53.6	12,965	53.4
腎臓内科	5,809	15.9	4,707	12.9	7,379	30.4	6,299	25.9
リウマチ膠原病内科	990	2.7	2,746	7.5	5,709	23.5	5,590	23.0
小児科	7,919	21.6	4,879	13.4	16,600	68.3	11,499	47.3
外科	8,847	24.2	7,072	19.4	8,468	34.8	7,014	28.9
呼吸器外科	1,324	3.6	1,005	2.8	1,417	5.8	1,368	5.6
整形外科	13,733	37.5	12,583	34.5	18,560	76.4	14,092	58.0
脳神経外科	2,126	5.8	2,204	6.0	2,484	10.2	2,074	8.5
乳腺外科	1,150	3.1	1,079	3.0	5,294	21.8	5,370	22.1
形成外科	270	0.7	263	0.7	1,627	6.7	2,147	8.8
皮膚科	1,321	3.6	1,224	3.4	10,254	42.2	8,544	35.2
泌尿器科	6,497	17.8	4,757	13.0	14,973	61.6	13,225	54.4
産婦人科	6,669	18.2	5,733	15.7	11,191	46.1	9,936	40.9
眼科	3,088	8.4	1,975	5.4	12,433	51.2	10,378	42.7
耳鼻いんこう科	2,167	5.9	1,502	4.1	7,103	29.2	6,247	25.7
歯科口腔外科	-	-	241	0.7	-	-	6,288	25.9
リハビリテーション科	-	-	-	-	3,570	14.7	2,981	12.3
放射線診断科	-	-	-	-	1,823	7.5	1,593	6.6
放射線治療科	-	-	-	-	1,810	7.4	1,799	7.4
精神神経科	-	-	-	-	-	-	-	-
麻酔科	-	-	-	-	54	0.2	58	0.2

資料:市立病院医事課

## 159 医療施設等の状況

区分	総数		病院		一般診療所		歯科診療所	
	施設数	病床数	施設数	病床数	施設数	病床数	施設数	病床数
平成30年度	298	1,648	7	1,614	163	34	128	-
令和元年度	301	1,648	7	1,614	162	34	132	-
令和2年度	300	1,648	7	1,614	162	34	131	-

資料:保健所地域保健課

(注) 令和元年度については、令和2年4月1日現在の件数になります。

## 160 母の年齢(5歳階級)別出生児数

区分	総数	15～19歳	20～24歳	25～29歳	30～34歳	35～39歳	40～44歳	45～49歳	50歳以上	不詳
平成29年	1,747	16	92	353	648	510	125	3	-	-
平成30年	1,781	11	114	390	664	480	118	4	-	-
令和元年	1,593	9	93	338	560	457	133	3	-	-

資料:平成31(令和元)年神奈川県衛生統計年報

## 161 体重別出生児数

区分	平成29年			平成30年			令和元年		
	総数	男	女	総数	男	女	総数	男	女
総数	1,747	877	870	1,781	910	871	1,593	854	739
500g未満	-	-	-	-	-	-	-	-	-
500 ～ 999g 以下	6	4	2	6	3	3	2	1	1
1,000 ～ 1,499g 以下	5	4	1	8	5	3	6	1	5
1,500 ～ 1,999g 以下	29	11	18	21	11	10	17	8	9
2,000 ～ 2,499g 以下	119	50	69	120	47	73	90	37	53
2,500 ～ 2,999g 以下	647	298	349	695	311	384	622	301	321
3,000 ～ 3,499g 以下	742	390	352	753	424	329	681	394	287
3,500 ～ 3,999g 以下	189	116	73	171	104	67	165	105	60
4,000g 以上	10	4	6	7	5	2	10	7	3
不詳	-	-	-	-	-	-	-	-	-

資料:平成31(令和元)年神奈川県衛生統計年報

## 162 出生数・死亡数(再掲)

区分	出生数					死亡数			
	総数	男	女	出生率 (人口 千人 対)	合計特 殊出生 率	総数	男	女	死亡率 (人口 千人 対)
昭和55年	2,090	1,071	1,019	12.2	-	738	400	338	4.3
昭和60年	1,807	900	907	9.8	-	848	456	392	4.6
平成2年	1,654	856	798	8.2	-	956	515	441	4.7
平成7年	1,880	917	963	8.8	-	1,176	686	490	5.5
平成12年	2,084	1,037	1,047	9.4	1	1,311	753	558	5.9
平成17年	1,948	939	1,009	8.5	1.15	1,645	924	721	7.2
平成22年	2,000	1,008	992	8.5	1.29	1,754	927	827	7.5
平成23年	2,028	1,051	977	8.6	1.30	1,932	1,047	885	8.20
平成24年	1,946	1,013	933	8.2	1.29	1,913	1,037	876	8.10
平成25年	2,036	1,106	930	8.6	1.41	1,956	985	971	8.25
平成26年	1,826	961	865	7.7	1.27	1,878	1,008	870	7.90
平成27年	1,865	941	924	7.8	1.35	1,912	1,043	869	7.99
平成28年	1,877	934	943	7.8	1.39	2,061	1,075	986	8.59
平成29年	1,747	877	870	7.3	1.32	2,081	1,096	985	8.65
平成30年	1,781	910	871	7.4	1.40	2,188	1,148	1,040	9.04
令和元年	1,593	854	739	6.6	1.26	2,177	1,141	1,036	9.00
神奈川県	63,035	32,367	30,668	6.9	1.23	83,968	44,768	39,200	9.13
全 国	865,239	443,430	421,809	7.0	1.36	1,381,093	707,421	673,672	11.2

資料:平成31(令和元)年神奈川県衛生統計年報

(注) 合計特殊出生率とは、人口統計上の指標で、一人の女性が一生に産むであろう子供の数を示します。

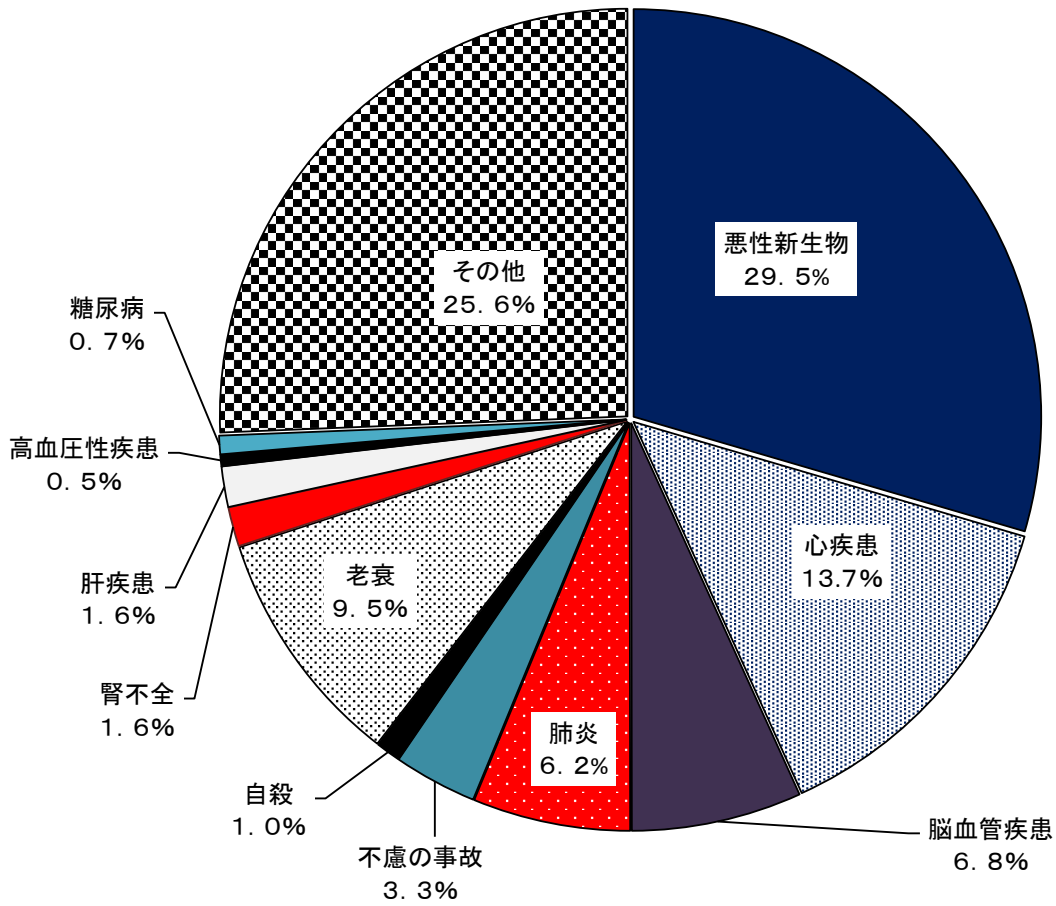
## 163 月別出生数(令和元年)

区分	総数	1月	2月	3月	4月	5月	6月	7月	8月	9月	10月	11月	12月
総数	1,593	128	120	107	137	168	144	133	132	133	135	133	123
男	854	68	60	62	63	102	79	73	58	78	64	71	76
女	739	60	60	45	74	66	65	60	74	55	71	62	47

資料:平成31(令和元)年神奈川県衛生統計年報



# 死因別死亡者数(令和元年)



## 164 死因別死亡者数

区分	平成29年			平成30年			令和元年		
	死亡者総数	男	女	死亡者総数	男	女	死亡者総数	男	女
総数	2,081	1,096	985	2,188	1,148	1,040	2,177	1,141	1,036
悪性新生物	625	377	248	668	389	279	643	383	260
心疾患	314	152	162	321	162	159	298	153	145
脳血管疾患	112	51	61	139	66	73	147	70	77
肺炎	131	80	51	152	87	65	136	71	65
不慮の事故	79	50	29	77	44	33	72	39	33
自殺	26	20	6	30	17	13	21	12	9
老衰	193	58	135	214	51	163	207	58	149
腎不全	27	13	14	36	21	15	34	21	13
肝疾患	27	19	8	22	13	9	35	27	8
高血圧性疾患	5	1	4	1	1	-	10	2	8
糖尿病	19	4	15	18	8	10	16	8	8
その他	523	271	252	510	289	221	558	297	261

資料：平成31(令和元)年神奈川県衛生統計年報

## 165 男女・月別死亡者数

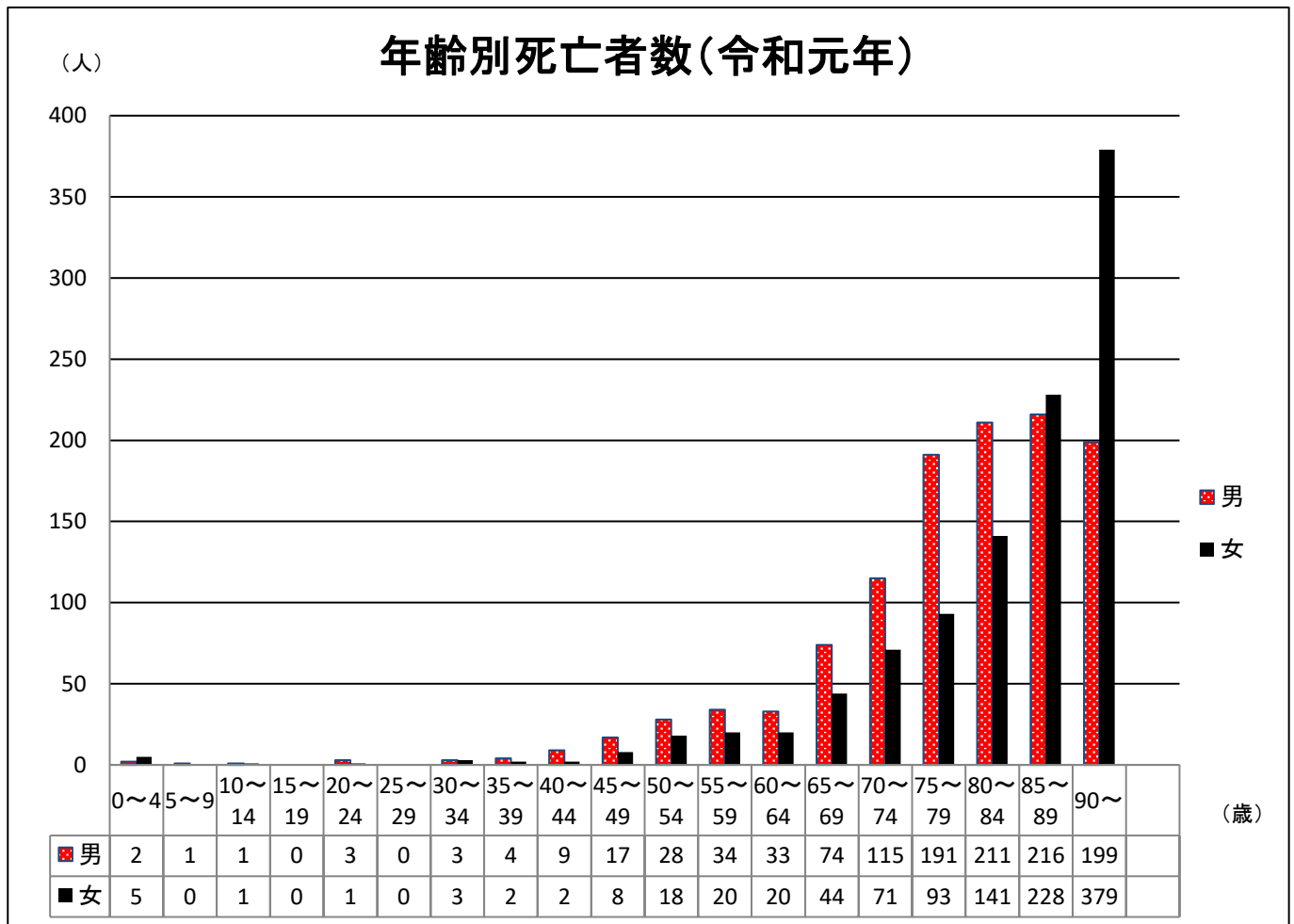
区分		総数	1月	2月	3月	4月	5月	6月	7月	8月	9月	10月	11月	12月
平成29年	計	2,081	196	178	196	171	175	156	172	157	155	154	175	196
	男	1,096	107	89	104	97	77	79	104	88	76	73	96	106
	女	985	89	89	92	74	98	77	68	69	79	81	79	90
平成30年	計	2,188	216	193	190	170	180	158	164	184	183	194	170	186
	男	1,148	103	95	95	91	101	82	92	95	94	100	99	101
	女	1,040	113	98	95	79	79	76	72	89	89	94	71	85
令和元年	計	2,177	212	157	193	176	176	168	145	217	160	166	195	212
	男	1,141	105	98	101	90	89	89	77	106	90	89	94	113
	女	1,036	107	59	92	86	87	79	68	111	70	77	101	99

資料：平成31(令和元)年神奈川県衛生統計年報

166 男女・年齢別死亡者数(令和元年)

区分	計	男	女	区分	計	男	女
0 ~ 4	7	2	5	50 ~ 54	46	28	18
5 ~ 9	1	1	-	55 ~ 59	54	34	20
10 ~ 14	2	1	1	60 ~ 64	53	33	20
15 ~ 19	-	-	-	65 ~ 69	118	74	44
20 ~ 24	4	3	1	70 ~ 74	186	115	71
25 ~ 29	-	-	-	75 ~ 79	284	191	93
30 ~ 34	6	3	3	80 ~ 84	352	211	141
35 ~ 39	6	4	2	85 ~ 89	444	216	228
40 ~ 44	11	9	2	90 ~	578	199	379
45 ~ 49	25	17	8	総 数	2,177	1,141	1,036

資料:平成31(令和元)年神奈川県衛生統計年報



167 保健・医療・環境関係施設数

区分		平成30年度	令和元年度	令和2年度		
医療関係	医療施設等	病院	7	7	7	
		一般診療所	163	162	162	
		歯科診療所	128	132	131	
		助産所	8	9	10	
	薬事施設	薬局	98	98	97	
		医薬品販売業	33	41	41	
	施術所	あん摩・はり・きゅう	210	220	224	
柔道整復		98	97	99		
保健福祉関係	保健福祉施設	介護老人保健施設	6	6	6	
		訪問看護ステーション	11	13	13	
		保健センター	1	1	1	
	老人福祉施設	養護老人ホーム	-	-	-	
		軽費老人ホーム	1	1	1	
		老人福祉センター	1	0	0	
		老人デイサービスセンター	67	67	68	
		地域包括支援センター	12	13	13	
		有料老人ホーム	20	22	26	
		介護療養型医療施設	1	1	1	
	特別養護老人ホーム	12	12	12		
	障がい者施設	住まいの場	施設入所支援	2	2	2
			共同生活援助	17	19	26
		日中活動の場	生活介護	14	14	16
			自立訓練(生活訓練)	-	-	-
			就労移行支援(一般型)	3	3	4
			就労継続支援(A型)	2	2	2
			就労継続支援(B型)	11	11	13
			放課後等デイサービス	21	22	23
短期入所			4	4	5	
相談支援(地域移行・地域定着)			4	4	4	
特定相談支援(計画相談)			13	13	12	
障がい児相談			7	7	5	

## 167 保健・医療・環境関係施設数(つづき)

区分			平成30年度	令和元年度	令和2年度
保健福祉関係	児童福祉施設	児童養護施設	3	3	3
		子育て支援センター	4	4	4
環境衛生関係	生活衛生関係施設 営業施設	理容所	120	120	119
		美容所	349	356	357
		クリーニング所	98	97	87
		旅館	14	18	18
		興行場	3	3	3
		公衆浴場	30	30	30
		住宅宿泊事業法届出施設	7	12	12
	海水浴場等施設	海水浴場	1	1	0
		更衣休憩所	9	9	0
		プール	30	30	30

資料:障がい福祉課、高齢福祉介護課、子育て支援課、保健所地域保健課、保健所衛生課、保健所健康増進課  
社会福祉法人全国社会福祉協議会全国児童養護施設協議会HP

(注) 1 平成30年6月15日付けで住宅宿泊事業法が施行されたため、「住宅宿泊事業法届出施設」の項目を追加しました。

2 「海水浴場」及び「更衣休憩所」の数値は、各年8月末現在のものを掲載しています。

なお、令和2年度は新型コロナウイルス感染症の影響により、海水浴場の開設がありませんでした。

## 168 公害苦情発生処理件数

区分		総数	騒音	振動	水質汚濁	ばい煙	粉じん	ガス	悪臭	その他
平成30年度	発生件数	76	36	2	-	14	7	-	17	-
	処理件数	74	35	2	-	14	7	-	16	-
令和元年度	発生件数	83	32	4	1	27	7	-	11	1
	処理件数	82	32	4	1	27	7	-	10	1
令和2年度	発生件数	96	44	4	0	28	5	-	13	2
	処理件数	94	43	4	0	28	5	-	12	2

資料:環境保全課

## 169 用途地域別公害発生件数

区分	総数	市街化区域												市街化調整区域	不明
		一種 低層	二種 低層	一種 中高層	二種 中高層	一種 住居	二種 住居	準 住居	近隣 商業	商業	準 工業	工業	工業 専用		
平成30年度	76	10	-	14	2	9	1	-	4	7	3	1	1	24	-
令和元年度	83	17	-	16	4	10	2	-	6	4	4	-	-	19	1
令和2年度	96	9	-	22	2	8	1	-	7	8	8	-	3	27	1

資料:環境保全課

## 170 斎場使用許可数

区分	総数	市内			市外			
		大人	小人	死胎他	大人	小人	死胎他	
平成30年度	2,597		2,409	8	47	123	0	10
令和元年度	2,726		2,511	11	45	152	1	6
令和2年度	2,850		2,681	4	41	113	0	11

資料:小出支所(斎場)

(注)「市内」の許可数は、寒川町の方も含まれます。

## 171 犬の登録頭数

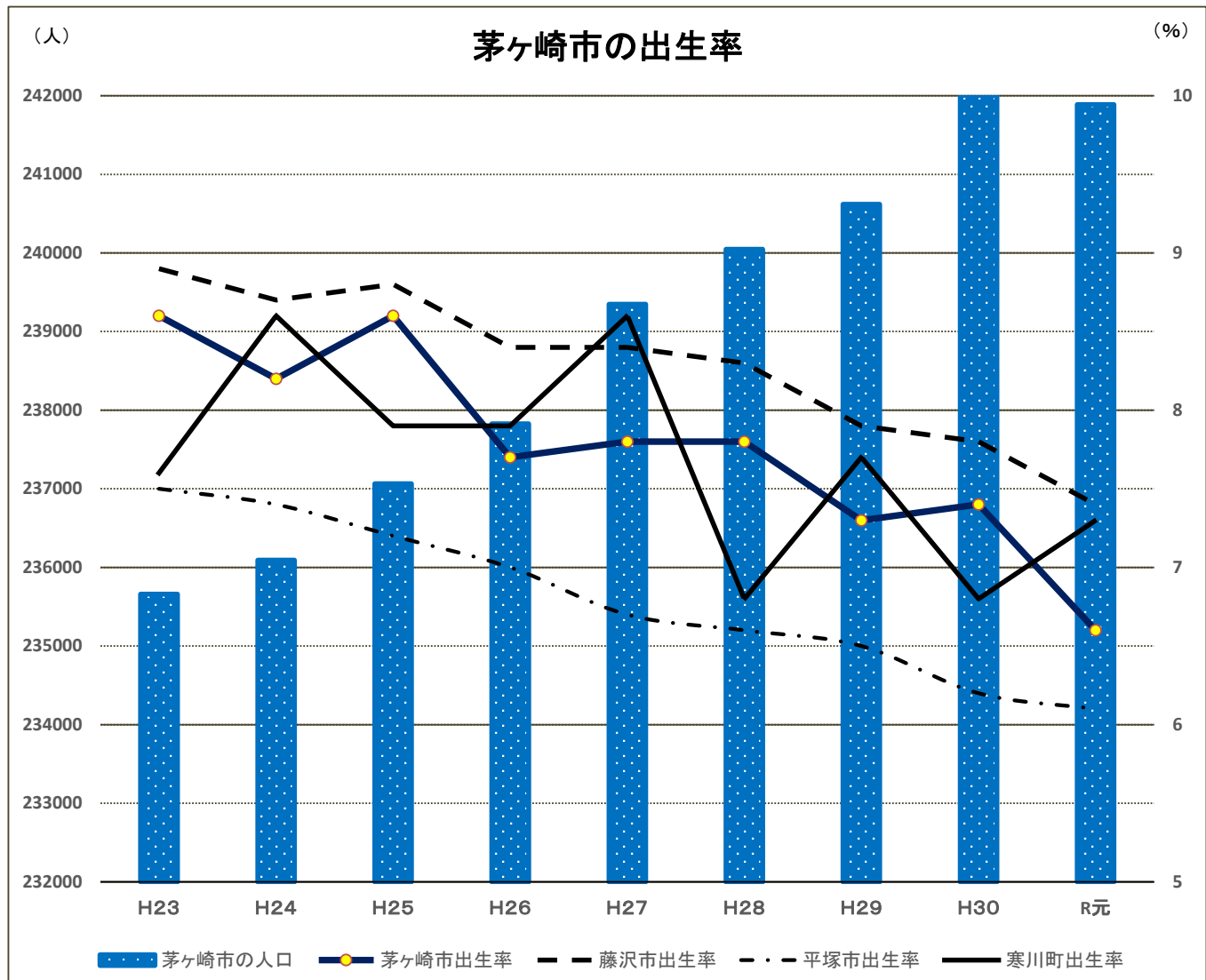
区分	登録頭数	新規登録頭数	狂犬病予防注射 接種頭数
平成30年度	14,483	980	11,581
令和元年度	14,298	1,068	11,486
令和2年度	14,301	1,125	11,129

資料:保健所衛生課

## 172 し尿処理状況

区分	し尿		浄化槽汚泥		総収集量(kl)	1日当たり処理量(kl)
	収集量(kl)	対象人口 (世帯)	収集量(kl)	対象人口		
平成30年度	1,604	623 (306)	7,587	13,160	9,192	25
令和元年度	1,528	560 (282)	7,560	12,838	9,087	25
令和2年度	1,609	515 (266)	7,465	12,528	9,074	25

資料:環境保全課



	茅ヶ崎市出生率	藤沢市出生率	平塚市出生率	寒川町出生率
平成 23 年	8.6	8.9	7.5	7.6
平成 24 年	8.2	8.7	7.4	8.6
平成 25 年	8.6	8.8	7.2	7.9
平成 26 年	7.7	8.4	7.0	7.9
平成 27 年	7.8	8.4	6.7	8.6
平成 28 年	7.8	8.3	6.6	6.8
平成 29 年	7.3	7.9	6.5	7.7
平成 30 年	7.4	7.8	6.2	6.8
令和 元年	6.6	7.4	6.1	7.3

### 173 収集稼働状況

区分	排出ごみ量(t)	市収集量(t)	直接搬入等の量(t)	1日平均処理量(t)	1人平均排出量(g/日)	焼却灰等の発生量(t)
平成30年度	69,225	56,444	12,781	190	784	7,803
令和元年度	70,573	57,126	13,447	193	797	8,072
令和2年度	70,131	57,910	12,221	192	792	8,231

資料:資源循環課

(注) 発生量については、不法投棄分等を含みます。

### 174 じんかい処理・処分状況

(単位:t)

区分	焼却量	焼却残渣	資源化量	可燃ごみ 焼却	不燃ごみ・粗大ごみ	
					焼却	資源化
平成30年度	55,045	7,799	14,186	49,807	4,762	1,155
令和元年度	56,270	8,068	14,307	50,486	5,299	1,083
令和2年度	55,506	8,226	14,631	49,220	5,480	1,056

資料:資源循環課

### 175 資源物収集量

(単位:t)

区分	びん	かん	ペットボトル	古紙類	衣類・布類	プラスチック製 容器包装類	廃食用油	金属類	使用済小型家電
平成30年度	1,734	681	721	6,778	1,072	2,351	84	67	13
令和元年度	1,701	699	724	6,804	1,161	2,440	87	69	20
令和2年度	1,779	752	758	6,905	1,370	2,612	94	79	26

資料:資源循環課

### 176 大気常時監視測定結果

区分	二酸化硫黄 (SO <sub>2</sub> )	二酸化窒素 (NO <sub>2</sub> )	一酸化窒素 (NO)	オキシダント (OX)	一酸化炭素 (CO)	浮遊粒子状 物質 (SPM)	微小粒子状 物質 (PM2.5)
平成30年度	0.001	0.012	0.003	0.032	0.3	0.015	12.6
令和元年度	0.001	0.012	0.002	0.032	0.3	0.013	10.8
令和2年度	0.001	0.011	0.002	0.032	0.2	0.012	10.2

資料:環境保全課

(注) 1 単位:浮遊粒子状物質がmg/m<sup>3</sup>、微粒子状物質がμg/m<sup>3</sup>、その他はppm

2 数値は、全て年平均値です。

3 一酸化炭素及び微小粒子状物質は、自動車排ガス測定局、それ以外は一般環境測定局での測定結果です。



## 177 水質測定

区分			採水年月日					
川	橋	測定項目	R2.5	R2.7.3	R2.9.2	R2.11.11	R3.1.7	R3.3.3
千ノ川	上ノ田橋	pH	欠測	7.9	7.4	7.7	7.3	7.3
		BOD(mg/l)	欠測	4.0	5.2	9.6	4.2	4.9
		COD(mg/l)	欠測	2.6	4.2	1.5	2.0	3.6
		SS(mg/l)	欠測	4	16	10	3	6
	梅田橋	pH	欠測	7.9	7.3	7.7	7.3	7.3
		BOD(mg/l)	欠測	4.9	2.4	4.8	5.4	2.8
		COD(mg/l)	欠測	2.6	2.3	0.7	2.1	2.0
		SS(mg/l)	欠測	18	8	7	13	5
	古相模橋	pH	欠測	7.8	7.3	7.6	7.4	7.4
		BOD(mg/l)	欠測	4.0	2.2	5.7	4.7	4.1
		COD(mg/l)	欠測	2.1	1.9	0.7	2.8	0.4
		SS(mg/l)	欠測	10	8	26	7	7
小出川	大黒橋	pH	欠測	7.8	7.2	7.8	7.5	7.7
		BOD(mg/l)	欠測	1.3	4.6	6.5	5.1	5.2
		COD(mg/l)	欠測	1.8	2.8	1.5	4.1	3.8
		SS(mg/l)	欠測	<1	1	1	2	10
	寺尾橋	pH	欠測	7.7	7.3	7.7	7.6	7.4
		BOD(mg/l)	欠測	6.4	9.8	16	17	6.6
		COD(mg/l)	欠測	5.7	7.6	8.8	11	8.9
		SS(mg/l)	欠測	25	46	37	25	6
	浜園橋	pH	欠測	7.9	7.2	7.7	7.9	7.5
		BOD(mg/l)	欠測	5.1	6.3	13	9.2	5.7
		COD(mg/l)	欠測	3.1	4.2	6.3	5.1	6.7
		SS(mg/l)	欠測	16	18	22	13	30
	下町屋橋	pH	欠測	7.9	7.2	7.6	7.4	7.4
		BOD(mg/l)	欠測	5.2	5.4	7.1	5.7	6.2
		COD(mg/l)	欠測	3.3	3.9	2.2	3.1	7.6
		SS(mg/l)	欠測	26	12	7	8	22
	宮ノ下橋	pH	欠測	7.9	7.3	7.8	7.3	7.2
		BOD(mg/l)	欠測	4.6	4.3	6.6	2.7	5.4
		COD(mg/l)	欠測	3.5	4.5	1.6	3.2	5.5
		SS(mg/l)	欠測	22	33	14	3	16

資料:環境保全課

(注)1 測定項目:pH 水素イオン濃度、BOD 生物化学的酸素要求量、COD 化学的酸素要求量、SS 浮遊物質量  
2 「<」は未満を示します。

## 178 美化キャンペーンクリーン茅ヶ崎実施状況

区分	月 日	時 間	参加人数(人)	可燃ごみ(t)	不燃ごみ(t)	計(t)
平成30年度	5月27日	7:00~8:30	1,826	3.19	1.17	4.36
	7月29日		荒天のため中止			
令和元年度	6月2日	7:00~8:30	2,088	2.86	2.48	5.34
	9月8日		荒天のため中止			
令和2年度			新型コロナウイルス感染防止のため中止			

資料:環境保全課