

C 国勢調査

国勢調査は、日本国内の人口、世帯、就業者からみた産業構造などの状況を地域別に明らかにする統計を得るために行われる、国の最も基本的な統計調査です。国勢調査から得られる各種統計は、国や地方公共団体における各種の行政施策を立案するための基礎資料として用いられることはもとより、国民の共有財産として研究・教育活動、経済活動など幅広い分野で利用されます。



C 国勢調査

23 国勢調査の人口と世帯

(各年10月1日現在)

区 分	世 帯 数	人 口			増加世帯(対前回)
		総 数	男	女	
大正 14年 茅ヶ崎町	3,830	20,890	10,516	10,374	-
小 出 村	362	2,167	1,115	1,052	-
昭和 5年 茅ヶ崎町	4,160	22,702	11,280	11,422	330
小 出 村	365	2,210	1,129	1,081	3
昭和 10年 茅ヶ崎町	4,729	25,078	12,419	12,659	569
小 出 村	356	2,177	1,110	1,067	△ 9
昭和 15年 茅ヶ崎町	5,646	29,567	14,900	14,667	917
小 出 村	375	2,310	1,189	1,121	19
昭和 22年 茅ヶ崎市	9,055	43,315	21,286	22,029	3,409
小 出 村	-	3,094	-	-	-
昭和 25年 茅ヶ崎市	9,717	47,013	23,142	23,871	662
小 出 村	512	3,099	1,571	1,528	-
昭和 30年	11,850	56,895	28,083	28,812	2,133
35年	15,354	68,054	33,621	34,433	3,504
40年	25,510	100,081	50,266	49,815	10,156
45年	35,467	129,621	64,934	64,687	9,957
50年	43,520	152,023	75,954	76,069	8,053
55年	51,715	171,016	85,621	85,395	8,195
60年	57,377	185,030	92,444	92,586	5,662
平成 2年	66,729	201,675	100,820	100,855	9,352
7年	74,032	212,874	106,035	106,839	7,303
12年	80,959	220,809	109,494	111,315	6,927
17年	87,992	228,420	113,272	115,148	7,033
22年	93,445	235,081	115,245	119,836	5,453
27年	97,951	239,348	116,894	122,454	4,506
令和 2年	102,532	242,389	117,608	124,781	4,581

資料:国勢調査

23 国勢調査の人口と世帯(つづき)

(各年10月1日現在)

増加人口(対前回)	人口増加率(対前回%)	1世帯当り人員	人口密度(1km ² 当り)	男女比(女=100)	区 分
-	-	5.45	742.7	101.4	大14年 茅
-	-	5.99	284.0	106.0	小
1,812	8.67	5.46	807.2	98.8	昭5年 茅
43	1.98	6.05	289.6	104.4	小
2,376	10.47	5.30	891.7	98.1	昭10年 茅
△ 33	△ 1.49	6.12	285.3	104.0	小
4,489	17.90	5.24	1,051.1	101.6	昭15年 茅
133	6.11	6.16	302.8	106.1	小
13,748	46.50	4.78	1,539.8	96.6	昭22年 茅
784	33.94	-	405.5	-	小
3,698	8.54	4.84	1,671.3	96.9	昭25年 茅
5	0.16	6.05	406.2	102.8	小
9,882	21.02	4.80	1,591.0	97.5	昭30年
11,159	19.61	4.43	1,903.1	97.6	35年
32,027	47.06	3.92	2,798.7	100.9	40年
29,540	29.52	3.65	3,624.7	100.4	45年
22,402	17.28	3.49	4,251.2	99.8	50年
18,993	12.49	3.31	4,782.3	100.3	55年
14,014	8.19	3.22	5,174.2	99.8	60年
16,645	9.00	3.02	5,639.7	100.0	平 2年
11,199	5.55	2.88	5,961.2	99.2	7年
7,935	3.73	2.73	6,183.4	98.4	12年
7,611	3.45	2.60	6,396.5	98.4	17年
6,661	2.92	2.52	6,583.1	96.2	22年
4,267	1.82	2.44	6,704.4	95.5	27年
3,041	1.27	2.36	6,789.6	94.3	令2年

(注) 人口密度の算出にあたっては、平成3年9月1日から平成27年2月1日までは総務省統計局が推計した面積(35.71km²)を使用し、平成27年3月1日以降は、国土地理院「全国都道府県市区町村別面積調」による参考値の面積(35.70km²)で算出しています。

24 年齢(各歳)、男女別人口

(令和2年10月1日現在)

年齢	総数	男	女	年齢	総数	男	女
0 ~ 4	9,082	4,654	4,428	25 ~ 29	9,789	4,822	4,967
0	1,591	826	765	25	1,989	1,006	983
1	1,694	876	818	26	1,976	958	1,018
2	1,841	953	888	27	1,943	961	982
3	1,920	972	948	28	1,909	925	984
4	2,036	1,027	1,009	29	1,972	972	1,000
5 ~ 9	10,769	5,533	5,236	30 ~ 34	11,103	5,540	5,563
5	2,095	1,055	1,040	30	1,951	965	986
6	2,065	1,059	1,006	31	2,072	1,000	1,072
7	2,200	1,174	1,026	32	2,247	1,115	1,132
8	2,135	1,084	1,051	33	2,348	1,167	1,181
9	2,274	1,161	1,113	34	2,485	1,293	1,192
10 ~ 14	11,210	5,670	5,540	35 ~ 39	14,424	7,011	7,413
10	2,223	1,108	1,115	35	2,629	1,259	1,370
11	2,211	1,088	1,123	36	2,853	1,358	1,495
12	2,312	1,179	1,133	37	2,945	1,460	1,485
13	2,332	1,204	1,128	38	2,956	1,442	1,514
14	2,132	1,091	1,041	39	3,041	1,492	1,549
15 ~ 19	11,459	5,699	5,760	40 ~ 44	17,585	8,739	8,846
15	2,227	1,093	1,134	40	3,323	1,657	1,666
16	2,263	1,150	1,113	41	3,397	1,711	1,686
17	2,325	1,146	1,179	42	3,507	1,701	1,806
18	2,280	1,155	1,125	43	3,587	1,764	1,823
19	2,364	1,155	1,209	44	3,771	1,906	1,865
20 ~ 24	11,069	5,502	5,567	45 ~ 49	20,992	10,399	10,593
20	2,416	1,172	1,244	45	3,975	1,949	2,026
21	2,340	1,187	1,153	46	4,197	2,094	2,103
22	2,286	1,154	1,132	47	4,300	2,083	2,217
23	2,098	1,038	1,060	48	4,258	2,085	2,173
24	1,929	951	978	49	4,262	2,188	2,074

資料:国勢調査

○3区分別人口

区分	総数	男	女
総数	242,389	117,608	124,781
15歳未満	31,061	15,857	15,204
15 ~ 64歳	144,452	72,042	72,410
65歳以上	64,882	28,473	36,409
平均年齢	47	46	48

24 年齢(各歳)、男女別人口(つづき)

(令和2年10月1日現在)

年齢	総数	男	女	年齢	総数	男	女
50 ~ 54	19,021	9,679	9,342	75 ~ 79	13,705	6,149	7,556
50	4,096	2,076	2,020	75	2,421	1,120	1,301
51	4,138	2,056	2,082	76	2,917	1,308	1,609
52	3,938	2,036	1,902	77	2,815	1,244	1,571
53	3,830	1,980	1,850	78	2,863	1,290	1,573
54	3,019	1,531	1,488	79	2,689	1,187	1,502
55 ~ 59	15,949	8,174	7,775	80 ~ 84	10,481	4,596	5,885
55	3,685	1,897	1,788	80	2,416	1,088	1,328
56	3,335	1,710	1,625	81	2,016	878	1,138
57	3,155	1,632	1,523	82	2,040	923	1,117
58	2,967	1,504	1,463	83	2,034	867	1,167
59	2,807	1,431	1,376	84	1,975	840	1,135
60 ~ 64	13,061	6,477	6,584	85 ~ 89	6,547	2,483	4,064
60	2,747	1,392	1,355	85	1,683	718	965
61	2,710	1,355	1,355	86	1,435	554	881
62	2,605	1,291	1,314	87	1,286	451	835
63	2,457	1,209	1,248	88	1,097	393	704
64	2,542	1,230	1,312	89	1,046	367	679
65 ~ 69	13,804	6,640	7,164	90 ~ 94	2,883	833	2,050
65	2,517	1,206	1,311	90	825	243	582
66	2,517	1,267	1,250	91	686	212	474
67	2,700	1,331	1,369	92	565	169	396
68	2,943	1,391	1,552	93	437	122	315
69	3,127	1,445	1,682	94	370	87	283
70 ~ 74	16,556	7,608	8,948	95 ~ 99	786	148	638
70	3,334	1,581	1,753	95	262	57	205
71	3,645	1,717	1,928	96	194	41	153
72	3,705	1,651	2,054	97	134	23	111
73	3,532	1,597	1,935	98	108	10	98
74	2,340	1,062	1,278	99	88	17	71
				100 ~	120	16	104
				不詳	1,994	1,236	758
				総数	242,389	117,608	124,781

25 年齢(3区分)、男女別人口及び世帯数の推移

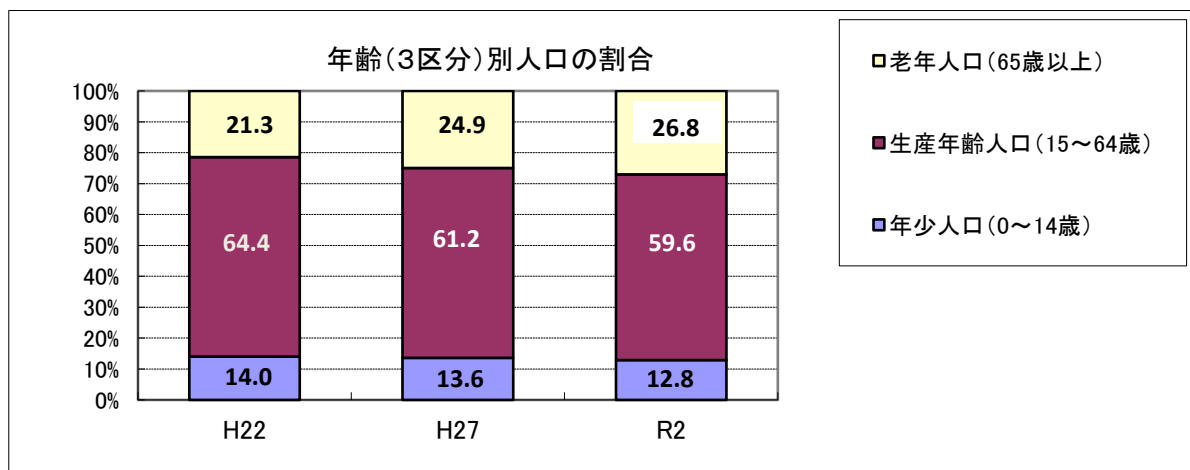
(各年10月1日現在)

	平成22年	平成27年	令和2年	総数に 占める割合 (%)	平成27年～令和2 年の増減数	平成27年～令和2 年の増減率(%)
人 口 総 数	235,081	239,348	242,389	-	3,041	1.3
男	115,245	116,894	117,608	48.5	714	0.6
女	119,836	122,454	124,781	51.5	2,327	1.9
年少人口(0～14歳)	32,813	32,593	31,061	12.8	△ 1,532	△ 4.7
男	16,602	16,545	15,857	6.5	△ 688	△ 4.2
女	16,211	16,048	15,204	6.3	△ 844	△ 5.3
生産年齢人口(15～64歳)	151,477	146,393	144,452	59.6	△ 1,941	△ 1.3
男	75,899	73,462	72,042	29.7	△ 1,420	△ 1.9
女	75,578	72,931	72,410	29.9	△ 521	△ 0.7
老年人口(65歳以上)	50,189	59,592	64,882	26.8	5,290	8.9
男	22,361	26,375	28,473	11.7	2,098	8.0
女	27,828	33,217	36,409	15.0	3,192	9.6
世 帯 総 数	93,445	97,951	102,532	-	4,581	4.7
一般世帯	93,356	97,817	102,364	99.8	4,547	4.6
施設等の世帯	89	134	168	0.2	34	25.4

資料:国勢調査

(注)1 「人口総数」には「年齢不詳」を含むため、年齢別人口の合計とは一致しません。

2 「一般世帯」とは、住居と生計を共にしている人々の集まり又は一戸を構えて住んでいる単身者、会社・官公庁などの寄宿舍、独身寮などに居住している単身者などの世帯をいいます。



26 配偶関係(4区分)、年齢(5歳階級)、男女別15歳以上人口及び平均年齢

(令和2年10月1日現在)

区分	男					女				
	総数	未婚	有配偶	死別	離別	総数	未婚	有配偶	死別	離別
総数	100,515	29,606	61,671	2,826	3,016	108,819	24,588	62,748	12,553	5,628
15～19	5,699	5,674	4	1	-	5,760	5,730	12	1	-
20～24	5,502	5,157	180	2	6	5,567	5,114	295	5	18
25～29	4,822	3,382	1,093	1	32	4,967	3,141	1,585	1	56
30～34	5,540	2,489	2,715	2	71	5,563	1,905	3,343	6	164
35～39	7,011	2,136	4,459	3	130	7,413	1,527	5,403	11	291
40～44	8,739	2,235	5,948	20	221	8,846	1,568	6,579	44	466
45～49	10,399	2,537	7,026	40	377	10,593	1,724	7,745	100	784
50～54	9,679	2,138	6,696	48	453	9,342	1,249	6,903	160	798
55～59	8,174	1,484	5,868	79	444	7,775	802	5,903	240	663
60～64	6,477	841	4,947	124	371	6,584	456	5,121	333	569
65～69	6,640	650	5,320	207	302	7,164	349	5,458	738	479
70～74	7,608	516	6,243	393	288	8,948	341	6,310	1,497	570
75～79	6,149	206	5,101	536	165	7,556	250	4,433	2,214	360
80～84	4,596	103	3,681	556	103	5,885	178	2,492	2,620	244
85～89	2,483	43	1,803	483	45	4,064	168	950	2,464	105
90～94	833	13	521	246	8	2,050	62	196	1,535	44
95～99	148	2	64	73	-	638	21	20	499	15
100歳以上	16	-	2	12	-	104	3	-	85	2
(再掲)										
65歳以上	28,473	1,533	22,735	2,506	911	36,409	1,372	19,859	11,652	1,819
75歳以上	14,225	367	11,172	1,906	321	20,297	682	8,091	9,417	770
85歳以上	3,480	58	2,390	814	53	6,856	254	1,166	4,583	166
平均年齢	51.8	35.2	58.3	78.3	58.1	53.9	33.0	55.9	80.6	58.1

資料:国勢調査

(注)1 総数には配偶関係「不詳」を含みます。

2 平均年齢は、小数点第2位を四捨五入しています。

27 世帯の家族類型別一般世帯数・一般世帯人員

(令和2年10月1日現在)

区分	一般世帯数	一般世帯人員	うち6歳未満世帯員のいる一般世帯数	うち6歳未満世帯員のいる一般世帯人員	うち6歳未満世帯人員
総数 ※1	102,386	238,790	8,452	32,003	11,156
A 親 族 世 帯	70,501	205,739	8,434	31,922	11,133
I 核 家 族 世 帯	65,993	188,230	8,038	29,881	10,607
(1) 夫 婦 の み	23,867	47,734	-	-	-
(2) 夫 婦 と 子 供	32,574	118,068	7,691	28,950	10,181
(3) 男 親 と 子 供	1,549	3,529	9	22	10
(4) 女 親 と 子 供	8,003	18,899	338	909	416
II 核 家 族 以 外 の 世 帯	4,508	17,509	396	2,041	526
(5) 夫 婦 と 両 親	99	396	-	-	-
① 夫 婦 と 夫 の 親	62	248	-	-	-
② 夫 婦 と 妻 の 親	37	148	-	-	-
(6) 夫 婦 と 一 人 親	763	2,289	-	-	-
① 夫 婦 と 夫 の 親	470	1,410	-	-	-
② 夫 婦 と 妻 の 親	293	879	-	-	-
(7) 夫 婦 , 子 供 と 両 親 ※2	337	1,955	71	414	97
① 夫 婦 , 子 供 と 夫 の 親	247	1,435	53	308	72
② 夫 婦 , 子 供 と 妻 の 親	90	520	18	106	25
(8) 夫 婦 , 子 供 と 一 人 親 ※2	1,228	5,671	121	610	172
① 夫 婦 , 子 供 と 夫 の 親	775	3,593	73	364	104
② 夫 婦 , 子 供 と 妻 の 親	450	2,066	48	246	68
(9) 夫 婦 と 他 の 親 族 (親 , 子 供 を 含 ま な い)	146	452	2	6	2
(10) 夫 婦 , 子 供 と 他 の 親 族 (親 を 含 ま な い)	478	2,206	94	458	114
(11) 夫 婦 , 親 と 他 の 親 族 (子 供 を 含 ま な い) ※2	54	259	4	28	8
① 夫 婦 , 夫 の 親 と 他 の 親 族	27	123	-	-	-
② 夫 婦 , 妻 の 親 と 他 の 親 族	14	63	1	5	1
(12) 夫 婦 , 子 供 , 親 と 他 の 親 族 ※2	118	743	49	321	70
① 夫 婦 , 子 供 , 夫 の 親 と 他 の 親 族	86	539	34	225	48
② 夫 婦 , 子 供 , 妻 の 親 と 他 の 親 族	31	199	15	96	22
(13) 兄 弟 姉 妹 の み	541	1,121	-	-	-
(14) 他 に 分 類 さ れ な い 世 帯	744	2,417	55	204	63
B 非 親 族 を 含 む 世 帯	802	1,898	18	81	23
C 単 独 世 帯	31,039	31,039	-	-	-
(再 掲)					
母 子 世 帯	1,145	2,929	170	441	201
父 子 世 帯	156	391	6	15	6

資料: 国勢調査

(注) ※1 世帯の家族類型「不詳」を含みます。

※2 夫の親か妻の親か特定できない場合を含みます。

27 世帯の家族類型別一般世帯数・一般世帯人員(つづき)

(令和2年10月1日現在)

うち18歳未満世帯員 のいる一般世帯数	うち18歳未満世帯員 のいる一般世帯人員	うち18歳未満世 帯人員	3世代 世帯数	3世代 世帯人員
22,009	83,379	37,752	2,426	11,131
21,941	83,119	37,652	2,415	11,076
20,608	76,656	35,425	-	-
-	-	-	-	-
18,478	70,795	32,137	-	-
203	557	310	-	-
1,927	5,304	2,978	-	-
1,333	6,463	2,227	2,415	11,076
-	-	-	-	-
-	-	-	-	-
-	-	-	-	-
-	-	-	-	-
-	-	-	-	-
-	-	-	-	-
200	1,180	393	291	1,686
147	863	286	216	1,251
53	317	107	75	435
503	2,467	902	1,122	5,165
308	1,516	555	699	3,231
195	951	347	421	1,926
19	60	23	-	-
278	1,323	401	384	1,770
6	39	17	9	52
2	11	6	3	14
1	5	1	1	5
80	509	151	100	628
56	357	103	73	458
24	152	48	26	165
1	2	1	-	-
246	883	339	509	1,775
60	252	92	11	55
8	8	8	-	-
1,005	2,617	1,534	-	-
117	305	186	-	-

28 世帯人員別一般世帯数

(各年10月1日現在)

区 分	一 般 世 帯									(再掲)		
	世 帯 数 (人 員 内 訳)								世 帯 人 員	1 世 帯 当 た り の 人 員	間 借 り ・ 下 宿 者	会 社 な ど の 独 身 寮 の 単 身 者
	総 数	1 人	2 人	3 人	4 人	5 人	6 人	7 人 以 上				
平成22年	93,356	24,205	27,786	19,579	16,245	4,300	978	263	232,770	2.49	557	771
平成27年	97,817	27,388	29,841	19,690	15,601	4,180	879	238	236,450	2.42	572	550
令和2年	102,364	31,039	31,895	19,745	14,953	3,778	756	198	238,733	2.33	780	342

資料:国勢調査

29 住居の種類・所有関係別65歳以上の世帯員がいる一般世帯数

(令和2年10月1日現在)

区分	世帯数	世帯人員	65歳以上 世帯人員	65歳以上世帯員が いる一般世帯の 1世帯当たり人員
65歳以上の世帯員がいる一般世帯計	41,706	88,099	61,793	2.11
住宅に住む一般世帯計	41,584	87,898	61,611	2.11
主世帯計	41,214	87,343	61,139	2.12
持ち家	33,779	74,892	51,606	2.22
公営・都市再生機構・公社の借家	3,294	5,466	4,432	1.66
民営の借家	4,073	6,814	5,016	1.67
給与住宅	68	171	85	2.51
間借り	370	555	472	1.50
住宅以外に住む一般世帯	122	201	182	1.65

資料:国勢調査

(注) 1世帯当たり人員は、小数点第3位を四捨五入しています。

30 住居の種類・所有関係別一般世帯数

(各年10月1日現在)

区分	世帯数	世帯人員	1世帯当たり人員
平成22年			
一般世帯計	93,356	232,770	2.49
住宅に住む一般世帯計	92,469	231,715	2.51
主世帯計	91,317	229,252	2.51
持ち家	61,299	171,137	2.79
公営・公団・公社の借家	5,630	11,546	2.05
民営の借家	22,704	42,573	1.88
給与住宅	1,684	3,996	2.37
間借り	1,152	2,463	2.14
住宅以外に住む一般世帯	887	1,055	1.19
平成27年			
一般世帯計	97,817	236,450	2.42
住宅に住む一般世帯計	96,771	234,875	2.43
主世帯計	95,998	233,300	2.43
持ち家	66,138	178,382	2.70
公営・都市再生機構・公社の借家	5,201	9,800	1.88
民営の借家	23,291	41,763	1.79
給与住宅	1,368	3,355	2.45
間借り	773	1,575	2.04
住宅以外に住む一般世帯	1,046	1,575	1.51
令和2年			
一般世帯計	102,364	238,733	2.33
住宅に住む一般世帯計	101,674	237,702	2.34
主世帯計	100,558	235,672	2.34
持ち家	70,422	183,087	2.60
公営・都市再生機構・公社の借家	4,824	8,454	1.75
民営の借家	23,855	41,281	1.73
給与住宅	1,457	2,850	1.96
間借り	1,116	2,030	1.82
住宅以外に住む一般世帯	690	1,031	1.49

資料:国勢調査

(注) 1世帯当たり人員は、小数点第3位を四捨五入しています。

31 住宅の建て方、所有関係別住宅に住む一般世帯数

(令和2年10月1日現在)

区分	総数	一戸建	長屋建	総数	
					1・2階建
一 般 世 帯 数	102,364	-	-	-	-
住宅に住む一般世帯	101,674	58,888	2,093	40,597	14,671
主 世 帯	100,558	58,117	2,065	40,283	14,517
持 ち 家	70,422	55,973	519	13,873	513
公営・都市再生機構・公社の借家	4,824	4	41	4,779	50
民 営 の 借 家	23,855	1,978	1,452	20,399	13,484
給 与 住 宅	1,457	162	53	1,232	470
間 借 り	1,116	771	28	314	154
一 般 世 帯 人 員	238,733	-	-	-	-
住宅に住む一般世帯	237,702	156,006	4,800	76,664	23,248
主 世 帯	235,672	154,484	4,743	76,223	23,031
持 ち 家	183,087	149,234	1,082	32,618	991
公営・都市再生機構・公社の借家	8,454	9	79	8,366	90
民 営 の 借 家	41,281	4,714	3,443	33,075	21,235
給 与 住 宅	2,850	527	139	2,164	715
間 借 り	2,030	1,522	57	441	217
1 世 帯 当 た り 人 員	2.33	-	-	-	-
住宅に住む一般世帯	2.34	2.65	2.29	1.89	1.58
主 世 帯	2.34	2.66	2.30	1.89	1.59
持 ち 家	2.60	2.67	2.08	2.35	1.93
公営・都市再生機構・公社の借家	1.75	2.25	1.93	1.75	1.80
民 営 の 借 家	1.73	2.38	2.37	1.62	1.57
給 与 住 宅	1.96	3.25	2.62	1.76	1.52
間 借 り	1.82	1.97	2.04	1.40	1.41

資料:国勢調査

(注) 1世帯当たり人員は、小数点第3位を四捨五入しています。

31 住宅の建て方、所有関係別住宅に住む一般世帯数(つづき)

(令和2年10月1日現在)

共同住宅									その他
建物全体の階数				(別掲)世帯が住んでいる階					
3～5	6～10	11～14	15階以上	1・2階建	3～5	6～10	11～14	15階以上	
-	-	-	-	-	-	-	-	-	-
13,826	6,990	3,780	1,330	24,327	11,168	4,008	1,005	89	96
13,735	6,946	3,761	1,324	24,102	11,108	3,986	998	89	93
4,247	4,269	3,550	1,294	4,407	5,298	3,126	955	87	57
3,240	1,489	-	-	1,850	2,462	467	-	-	-
5,660	1,051	178	26	17,060	2,962	339	36	2	26
588	137	33	4	785	386	54	7	-	10
91	44	19	6	225	60	22	7	-	3
-	-	-	-	-	-	-	-	-	-
26,101	14,778	9,125	3,412	42,350	22,705	8,998	2,421	190	232
25,969	14,722	9,100	3,401	42,028	22,624	8,973	2,408	190	222
9,561	10,133	8,621	3,312	10,217	12,440	7,456	2,321	184	153
5,757	2,519	-	-	3,120	4,464	782	-	-	-
9,582	1,802	383	73	27,403	4,988	613	65	6	49
1,069	268	96	16	1,288	732	122	22	-	20
132	56	25	11	322	81	25	13	-	10
-	-	-	-	-	-	-	-	-	-
1.89	2.11	2.41	2.57	1.74	2.03	2.25	2.41	2.13	2.42
1.89	2.12	2.42	2.57	1.74	2.04	2.25	2.41	2.13	2.39
2.25	2.37	2.43	2.56	2.32	2.35	2.39	2.43	2.11	2.68
1.78	1.69	-	-	1.69	1.81	1.67	-	-	-
1.69	1.71	2.15	2.81	1.61	1.68	1.81	1.81	3.00	1.88
1.82	1.96	2.91	4.00	1.64	1.90	2.26	3.14	-	2.00
1.45	1.27	1.32	1.83	1.43	1.35	1.14	1.86	-	3.33

32 住宅の建て方別住宅に住む65歳以上世帯員のいる一般世帯の主世帯数

(令和2年10月1日現在)

区分	主世帯数	主世帯人員	65歳以上世帯人員	1世帯当たり人員	65歳以上世帯員がいる1世帯当たり人員
総数	41,214	87,343	61,139	2.3	2.1
一戸建	29,218	65,759	44,757	2.6	2.2
長屋建	608	1,192	862	2.3	2.0
共同住宅	11,344	20,293	15,461	1.9	1.8
建物全体の階数					
1・2階建	2,297	3,486	2,757	1.6	1.5
3～5階建	4,781	8,689	6,666	1.9	1.8
6階建以上	4,266	8,118	6,038	2.4	1.9
(別掲)					
世帯が住んでいる階					
1・2階	5,830	9,879	7,656	1.7	1.7
3～5階	3,821	7,154	5,363	2.0	1.9
6階以上	1,693	3,260	2,442	2.3	1.9
その他	44	99	59	2.4	2.2

資料: 国勢調査

33 年齢(5歳階級)、男女別高齢単独世帯数

(令和2年10月1日現在)

区分	総数	65～69	70～74	75～79	80～84	85歳以上
65歳以上の高齢単独世帯数	11,752	1,958	2,483	2,424	2,261	2,626
男	3,700	976	996	672	539	517
女	8,052	982	1,487	1,752	1,722	2,109

資料: 国勢調査

34 夫の年齢(5歳階級)、妻の年齢(5歳階級)別夫婦のみの世帯数

(令和2年10月1日現在)

区分	妻が60歳以上							(別掲)
	総数	60～64	65～69	70～74	75～79	80～84	85歳以上	妻が60歳未満
総数	23,867	2,597	3,317	4,156	2,893	1,649	674	8,581
夫が60歳未満	7,460	192	35	11	2	-	-	7,220
60～64歳	2,180	1,070	121	21	5	3	-	960
65～69歳	3,013	1,037	1,410	228	30	8	-	300
70～74歳	3,942	268	1,476	1,939	166	14	6	73
75～79歳	3,370	25	243	1,696	1,230	140	13	23
80～84歳	2,393	5	23	239	1,247	798	77	4
85歳以上	1,509	-	9	22	213	686	578	1

資料: 国勢調査

35 都市計画の地域区分、男女別人口並びに世帯の種類別世帯数及び世帯人員

都市計画の地域区分	人 口		
	総数	うち15歳未満	うち65歳以上
総 数	239,348	32,593	59,592
A 都 市 計 画 区 域	239,348	32,593	59,592
Ⅰ 市 街 化 区 域	229,212	31,473	55,442
1 工 業 区 域	18,131	2,776	3,220
[1] 工 業 A 区 域	4,871	974	641
(1) 工 業 専 用 地 域	5	1	1
(2) 工 業 専 用 地 域 と そ の 他	530	56	113
(3) 工 業 地 域	4,213	912	487
(4) 工 業 地 域 と そ の 他	123	5	40
[2] 工 業 B 区 域	13,260	1,802	2,579
(5) 準 工 業 地 域	11,217	1,482	2,124
(6) 準 工 業 地 域 と そ の 他	2,043	320	455
2 商 業 区 域	16,673	1,865	4,077
[1] 商 業 A 区 域	3,617	402	770
(7) 商 業 地 域	3,006	351	604
(8) 商 業 地 域 と そ の 他	611	51	166
[2] 商 業 B 区 域	13,056	1,463	3,307
(9) 近 隣 商 業 地 域	2,027	196	556
(10) 近 隣 商 業 地 域 と そ の 他	11,029	1,267	2,751
3 住 居 区 域	194,408	26,832	48,145
[1] 住 居 地 域	61,321	8,492	13,432
(11) 準 住 居 地 域	807	139	86
(12) 第 2 種 住 居 地 域	681	83	124
(13) 第 1 種 住 居 地 域	20,957	2,725	4,633
(14) 住 居 地 域 混 合	2,413	351	482
(15) 住 居 地 域 と そ の 他	36,463	5,194	8,107
[2] 中 高 層 住 居 専 用 地 域	84,955	11,319	22,289
(16) 第 2 種 中 高 層 住 居 専 用 地 域	600	136	99
(17) 第 1 種 中 高 層 住 居 専 用 地 域	68,818	8,981	18,333
(18) 中 高 層 住 居 専 用 地 域 混 合	2,975	436	699
(19) 中 高 層 住 居 専 用 地 域 と そ の 他	12,562	1,766	3,158
[3] 低 層 住 居 専 用 地 域	48,132	7,021	12,424
(20) 第 2 種 低 層 住 居 専 用 地 域	-	-	-
(21) 第 1 種 低 層 住 居 専 用 地 域	46,339	6,762	12,031
(22) 低 層 住 居 専 用 地 域 混 合	1,793	259	393
Ⅱ 市 街 化 調 整 区 域	10,136	1,120	4,150
Ⅲ 非 線 引 き の 区 域	-	-	-
B 都 市 計 画 区 域 以 外 の 区 域	-	-	-

資料: 国勢調査

(注) 1 年齢「不詳」を含みます。

2 用途地域未設定の地域を含みます。

(平成27年10月1日現在)

		世帯数			世帯人員	
男	女	総数	一般世帯	施設等の世帯	一般世帯	施設等の世帯
116,894	122,454	97,951	97,817	134	236,450	2,898
116,894	122,454	97,951	97,817	134	236,450	2,898
112,138	117,074	94,786	94,675	111	227,836	1,376
8,962	9,169	7,267	7,249	18	17,947	184
2,424	2,447	1,885	1,885	-	4,871	-
3	2	3	3	-	5	-
270	260	255	255	-	530	-
2,092	2,121	1,578	1,578	-	4,213	-
59	64	49	49	-	123	-
6,538	6,722	5,382	5,364	18	13,076	184
5,544	5,673	4,625	4,608	17	11,125	92
994	1,049	757	756	1	1,951	92
7,937	8,736	7,819	7,808	11	16,498	175
1,700	1,917	1,796	1,796	-	3,617	-
1,405	1,601	1,481	1,481	-	3,006	-
295	316	315	315	-	611	-
6,237	6,819	6,023	6,012	11	12,881	175
931	1,096	936	932	4	1,906	121
5,306	5,723	5,087	5,080	7	10,975	54
95,239	99,169	79,700	79,618	82	193,391	1,017
30,406	30,915	25,487	25,474	13	61,030	291
420	387	326	326	-	807	-
326	355	350	350	-	681	-
10,433	10,524	8,779	8,773	6	20,846	111
1,186	1,227	1,001	1,000	1	2,356	57
18,041	18,422	15,031	15,025	6	36,340	123
41,371	43,584	35,007	34,990	17	84,500	455
307	293	225	225	-	600	-
33,621	35,197	28,474	28,459	15	68,381	437
1,441	1,534	1,224	1,224	-	2,975	-
6,002	6,560	5,084	5,082	2	12,544	18
23,462	24,670	19,206	19,154	52	47,861	271
-	-	-	-	-	-	-
22,536	23,803	18,470	18,418	52	46,068	271
926	867	736	736	-	1,793	-
4,756	5,380	3,165	3,142	23	8,614	1,522
-	-	-	-	-	-	-
-	-	-	-	-	-	-

36 都市計画の地域区分、住居の種類、住宅の建て方別一般世帯数

(平成27年10月1日現在)

都市計画の地域区分	総数	一戸建	長屋建	共同住宅				その他
				総数	建物全体の階数			
					1・2階建	3～5階建	6階建以上	
総数	96,771	56,037	2,558	38,065	13,889	14,081	10,095	111
A都市計画区域	96,771	56,037	2,558	38,065	13,889	14,081	10,095	111
Ⅰ市街化区域	93,686	53,069	2,533	37,975	13,820	14,060	10,095	109
1工業区域	7,069	2,417	180	4,466	660	658	3,148	6
[1]工業A区域	1,873	619	33	1,219	138	36	1,045	2
(1)工業専用地域	3	3	-	-	-	-	-	-
(2)工業専用地域とその他	251	130	16	104	43	20	41	1
(3)工業地域	1,571	442	13	1,115	95	16	1,004	1
(4)工業地域とその他	48	44	4	-	-	-	-	-
[2]工業B区域	5,196	1,798	147	3,247	522	622	2,103	4
(5)準工業地域	4,445	1,367	118	2,959	409	514	2,036	1
(6)準工業地域とその他	751	431	29	288	113	108	67	3
2商業区域	7,729	3,445	144	4,120	1,214	1,241	1,665	20
[1]商業A区域	1,787	285	11	1,482	94	247	1,141	9
(7)商業地域	1,473	158	5	1,303	32	205	1,066	7
(8)商業地域とその他	314	127	6	179	62	42	75	2
[2]商業B区域	5,942	3,160	133	2,638	1,120	994	524	11
(9)近隣商業地域	920	278	4	637	118	200	319	1
(10)近隣商業地域とその他	5,022	2,882	129	2,001	1,002	794	205	10
3住居区域	78,888	47,207	2,209	29,389	11,946	12,161	5,282	83
[1]住居地域	25,163	13,160	566	11,414	4,212	3,590	3,612	23
(11)準住居地域	326	16	-	310	9	4	297	-
(12)第2種住居地域	345	105	1	238	85	38	115	1
(13)第1種住居地域	8,622	3,690	117	4,811	1,366	1,682	1,763	4
(14)住居地域混合	983	548	36	399	199	114	86	-
(15)住居地域とその他	14,887	8,801	412	5,656	2,553	1,752	1,351	18
[2]中高層住居専用地域	34,733	19,998	818	13,865	4,887	7,329	1,649	52
(16)第2種中高層住居専用地域	224	134	7	83	44	39	-	-
(17)第1種中高層住居専用地域	28,261	15,456	656	12,105	4,081	6,453	1,571	44
(18)中高層住居専用地域混合	1,201	766	27	408	184	146	78	-
(19)中高層住居専用地域とその他	5,047	3,642	128	1,269	578	691	-	8
[3]低層住居専用地域	18,992	14,049	825	4,110	2,847	1,242	21	8
(20)第2種低層住居専用地域	-	-	-	-	-	-	-	-
(21)第1種低層住居専用地域	18,322	13,639	776	3,899	2,806	1,072	21	8
(22)低層住居専用地域混合	670	410	49	211	41	170	-	-
Ⅱ市街化調整区域	3,085	2,968	25	90	69	21	-	2
Ⅲ非線引きの区域	-	-	-	-	-	-	-	-
B都市計画区域以外の区域	-	-	-	-	-	-	-	-

資料:国勢調査

- (注)1 住宅の建て方「不詳」を含みます。
 2 建物全体の階数「不詳」を含みます。
 3 用途地域未設定の地域を含みます。

37 産業(大分類)、従業上の地位別、男女別15歳以上就業者数

(平成27年10月1日現在)

区分	総数	雇用者	役員	雇人の ある業主	雇人の ない業主	家族 従業者	家庭 内職者
総数	107,642	89,425	5,440	1,585	5,999	1,825	87
A 農業, 林業	974	221	42	55	341	310	-
B 漁業	24	6	2	7	1	8	-
C 鉱業, 採石業, 砂利採取業	12	10	2	-	-	-	-
D 建設業	6,899	4,352	1,068	243	931	242	-
E 製造業	16,992	15,735	788	50	223	49	71
F 電気・ガス・熱供給・水道業	446	433	9	-	-	1	-
G 情報通信業	4,910	4,292	350	15	214	13	-
H 運輸業, 郵便業	5,310	4,902	178	14	155	9	-
I 卸売業, 小売業	17,567	15,392	988	193	620	274	-
J 金融業, 保険業	2,633	2,461	92	9	54	3	-
K 不動産業, 物品賃貸業	2,835	1,935	391	44	348	102	-
L 学術研究, 専門・技術サービス業	4,676	3,048	485	170	822	131	-
M 宿泊業, 飲食サービス業	6,231	5,279	159	250	275	220	-
N 生活関連サービス業, 娯楽業	4,314	3,222	179	172	529	179	7
O 教育, 学習支援業	5,482	4,795	112	72	456	27	-
P 医療, 福祉	12,474	11,607	216	217	213	151	-
Q 複合サービス事業	436	426	2	-	-	-	-
R サービス業(他に分類されないもの)	6,582	5,678	296	35	483	38	9
S 公務(他に分類されるものを除く)	3,361	3,361	-	-	-	-	-
T 分類不能の産業	5,484	2,270	81	39	334	68	-
(再掲)第1次産業	998	227	44	62	342	318	-
(再掲)第2次産業	23,903	20,097	1,858	293	1,154	291	71
(再掲)第3次産業	77,257	66,831	3,457	1,191	4,169	1,148	16

資料:国勢調査

(注) 総数には従業上の地位「不詳」を含みます。

38 労働力状態別、男女別15歳以上人口

(平成27年10月1日現在)

区分	平成22年			平成27年		
	総数	男	女	総数	男	女
15歳以上人口総数	201,666	98,260	103,406	205,985	99,837	106,148
労働力人口計	113,836	68,273	45,563	111,987	65,215	46,772
就業者計	107,627	64,129	43,498	107,642	62,356	45,286
主に仕事	85,889	60,403	25,486	84,823	58,744	26,079
家事のほか仕事	16,872	1,110	15,762	18,144	1,310	16,834
通学のかたわら仕事	2,816	1,470	1,346	2,785	1,365	1,420
休業者	2,050	1,146	904	1,890	937	953
完全失業者	6,209	4,144	2,065	4,345	2,859	1,486
非労働力人口計	72,829	22,101	50,728	80,383	27,139	53,244
うち家事	38,241	3,386	34,855	35,688	3,454	32,234
うち通学	11,906	6,291	5,615	12,043	6,320	5,723
うちその他	22,682	12,424	10,258	32,652	17,365	15,287

資料:国勢調査

(注) 総数には労働力状態「不詳」を含みます。

39 労働力状態(8区分)、年齢(5歳階級)別、男女別15歳以上人口

(平成27年10月1日現在)

区 分	総数	労働力人口							非労働力人口				不詳
		労働力人口 総数	就業者数	主に 仕事	家事的 ほか 仕事	通学 のかた わら 仕事	休業者	完全 失業者	非労働 力人口 総数	家事	通学	その 他	
総 数	205,985	111,987	107,642	84,823	18,144	2,785	1,890	4,345	80,383	35,688	12,043	32,652	13,615
15～19歳	11,516	1,825	1,747	376	40	1,319	12	78	8,941	56	8,745	140	750
20～24歳	10,655	6,291	5,874	4,265	206	1,358	45	417	3,401	240	2,993	168	963
25～29歳	10,624	8,108	7,606	7,006	404	45	151	502	1,110	777	166	167	1,406
30～34歳	13,441	9,740	9,277	8,141	840	24	272	463	2,209	1,975	46	188	1,492
35～39歳	17,057	12,286	11,831	10,032	1,548	12	239	455	3,095	2,843	24	228	1,676
40～44歳	20,798	15,646	15,067	12,169	2,744	12	142	579	3,279	2,972	19	288	1,873
45～49歳	19,061	15,039	14,567	11,429	3,013	7	118	472	2,542	2,269	14	259	1,480
50～54歳	16,020	12,653	12,292	9,632	2,538	3	119	361	2,359	2,101	5	253	1,008
55～59歳	13,125	9,833	9,559	7,502	1,953	3	101	274	2,685	2,369	6	310	607
60～64歳	14,096	8,487	8,128	6,316	1,688	-	124	359	5,134	3,590	4	1,540	475
65～69歳	17,246	6,616	6,369	4,563	1,637	1	168	247	10,156	5,319	7	4,830	474
70～74歳	14,775	3,194	3,104	2,069	879	1	155	90	11,159	4,604	6	6,549	422
75～79歳	11,849	1,454	1,419	865	423	-	131	35	9,946	3,324	6	6,616	449
80～84歳	8,332	575	567	320	167	-	80	8	7,445	2,068	1	5,376	312
85歳以上	7,390	240	235	138	64	-	33	5	6,922	1,181	1	5,740	228
男	99,837	65,215	62,356	58,744	1,310	1,365	937	2,859	27,139	3,454	6,320	17,365	7,483
15～19歳	5,847	874	822	215	11	588	8	52	4,551	14	4,467	70	422
20～24歳	5,367	3,071	2,827	2,037	44	726	20	244	1,807	23	1,681	103	489
25～29歳	5,406	4,318	4,007	3,916	28	22	41	311	244	33	103	108	844
30～34歳	6,606	5,622	5,339	5,270	19	13	37	283	181	42	24	115	803
35～39歳	8,535	7,382	7,086	6,999	23	6	58	296	202	49	11	142	951
40～44歳	10,441	9,101	8,747	8,637	42	4	64	354	256	68	6	182	1,084
45～49歳	9,690	8,562	8,275	8,155	39	2	79	287	257	92	6	159	871
50～54歳	8,235	7,389	7,151	7,039	44	2	66	238	251	83	3	165	595
55～59歳	6,497	5,832	5,637	5,521	49	1	66	195	289	92	5	192	376
60～64歳	6,838	5,332	5,052	4,824	152	-	76	280	1,222	279	3	940	284
65～69歳	8,102	4,234	4,026	3,528	366	-	132	208	3,641	698	5	2,938	227
70～74歳	6,864	2,069	1,996	1,601	277	1	117	73	4,619	766	1	3,852	176
75～79歳	5,526	918	889	653	145	-	91	29	4,437	657	4	3,776	171
80～84歳	3,515	360	353	245	50	-	58	7	3,030	375	1	2,654	125
85歳以上	2,368	151	149	104	21	-	24	2	2,152	183	-	1,969	65
女	106,148	46,772	45,286	26,079	16,834	1,420	953	1,486	53,244	32,234	5,723	15,287	6,132
15～19歳	5,669	951	925	161	29	731	4	26	4,390	42	4,278	70	328
20～24歳	5,288	3,220	3,047	2,228	162	632	25	173	1,594	217	1,312	65	474
25～29歳	5,218	3,790	3,599	3,090	376	23	110	191	866	744	63	59	562
30～34歳	6,835	4,118	3,938	2,871	821	11	235	180	2,028	1,933	22	73	689
35～39歳	8,522	4,904	4,745	3,033	1,525	6	181	159	2,893	2,794	13	86	725
40～44歳	10,357	6,545	6,320	3,532	2,702	8	78	225	3,023	2,904	13	106	789
45～49歳	9,371	6,477	6,292	3,274	2,974	5	39	185	2,285	2,177	8	100	609
50～54歳	7,785	5,264	5,141	2,593	2,494	1	53	123	2,108	2,018	2	88	413
55～59歳	6,628	4,001	3,922	1,981	1,904	2	35	79	2,396	2,277	1	118	231
60～64歳	7,258	3,155	3,076	1,492	1,536	-	48	79	3,912	3,311	1	600	191
65～69歳	9,144	2,382	2,343	1,035	1,271	1	36	39	6,515	4,621	2	1,892	247
70～74歳	7,911	1,125	1,108	468	602	-	38	17	6,540	3,838	5	2,697	246
75～79歳	6,323	536	530	212	278	-	40	6	5,509	2,667	2	2,840	278
80～84歳	4,817	215	214	75	117	-	22	1	4,415	1,693	-	2,722	187
85歳以上	5,022	89	86	34	43	-	9	3	4,770	998	1	3,771	163

資料: 国勢調査

40 昼夜間人口と流出入人口

(平成27年10月1日現在)

区分	総数	就業者	通学者 (15歳以上)	15歳未満通学者
夜間人口 (常住地による人口)	238,578	※ 107,642	※ 12,043	※ 18,523
昼間人口 (従業地・通学地による人口)	188,905	62,757	7,871	17,907
流出人口	72,590	63,697	8,158	735
横浜市	13,787	12,153	1,526	108
藤沢市	14,115	12,638	1,122	355
平塚市	6,077	5,116	889	72
寒川町	3,659	3,431	221	7
県内他市町村(上記市町村を含む)	52,446	45,940	5,804	702
他県	20,144	17,757	2,354	33
流入人口	22,917	18,812	3,986	119
横浜市	3,062	2,539	511	12
藤沢市	5,951	4,844	1,066	41
平塚市	3,297	2,757	522	18
寒川町	2,898	2,639	248	11
県内他市町村(上記市町村を含む)	21,547	17,846	3,586	115
他県	1,370	966	400	4
流入・流出差	△ 49,673	△ 44,885	△ 4,172	△ 616

資料:国勢調査

(注)1 夜間人口の総数は、国勢調査時の人口のことで、ただし年齢不詳者(770人)を除いています。

2 従業地・通学地「不詳」を含みます。

41 産業(大分類)、年齢(5歳階級)別、男女別15歳以上就業者数及び平均年齢

(平成27年10月1日現在)

区分	総	A	B	C	D	E	F	G	H	I
	数	農業 ， 林業	漁業	砂鉱業， 採石業， 採取業	建設業	製造業	電気・ガス・ 水道熱 供給業	情報 通信業	運輸業， 郵便業	卸売業， 小売業
総数	107,642	974	24	12	6,899	16,992	446	4,910	5,310	17,567
15～19歳	1,747	3	2	-	52	94	2	2	31	541
20～24	5,874	16	-	-	266	510	6	252	179	1,270
25～29	7,606	25	1	1	316	1,015	13	413	301	1,379
30～34	9,277	39	1	-	519	1,522	17	548	385	1,439
35～39	11,831	49	1	1	785	2,072	42	747	562	1,779
40～44	15,067	71	3	1	1,117	2,589	89	842	876	2,437
45～49	14,567	66	3	-	1,011	2,784	88	736	840	2,303
50～54	12,292	68	2	4	732	2,364	62	627	692	2,067
55～59	9,559	70	-	2	571	1,646	67	367	517	1,591
60～64	8,128	103	3	2	593	1,319	44	217	454	1,234
65～69	6,369	125	4	-	520	648	13	92	308	802
70～74	3,104	123	-	1	276	273	1	42	123	416
75～79	1,419	107	3	-	106	98	1	17	36	202
80～84	567	70	1	-	31	40	1	7	6	81
85歳以上	235	39	-	-	4	18	-	1	-	26
平均年齢	46	61	53	53	48	46	48	43	47	45
男	62,356	611	17	11	5,711	13,143	383	3,920	4,259	8,219
15～19歳	822	2	2	-	51	67	2	1	24	221
20～24	2,827	12	-	-	230	328	5	163	124	553
25～29	4,007	20	1	-	261	746	8	270	232	622
30～34	5,339	29	1	-	412	1,143	13	428	294	720
35～39	7,086	32	1	1	632	1,603	37	588	455	919
40～44	8,747	49	2	1	934	1,935	76	666	671	1,173
45～49	8,275	39	2	-	838	2,175	72	589	638	1,016
50～54	7,151	45	2	4	605	1,897	52	542	558	911
55～59	5,637	37	-	2	483	1,362	63	335	437	661
60～64	5,052	64	1	2	495	1,058	43	194	403	558
65～69	4,026	80	2	-	430	500	11	83	272	418
70～74	1,996	78	-	1	226	211	-	39	113	249
75～79	889	59	2	-	87	76	1	16	34	127
80～84	353	38	1	-	24	29	-	5	4	54
85歳以上	149	27	-	-	3	13	-	1	-	17
平均年齢	47	60	50	55	48	47	49	44	48	45
女	45,286	363	7	1	1,188	3,849	63	990	1,051	9,348
15～19歳	925	1	-	-	1	27	-	1	7	320
20～24	3,047	4	-	-	36	182	1	89	55	717
25～29	3,599	5	-	1	55	269	5	143	69	757
30～34	3,938	10	-	-	107	379	4	120	91	719
35～39	4,745	17	-	-	153	469	5	159	107	860
40～44	6,320	22	1	-	183	654	13	176	205	1,264
45～49	6,292	27	1	-	173	609	16	147	202	1,287
50～54	5,141	23	-	-	127	467	10	85	134	1,156
55～59	3,922	33	-	-	88	284	4	32	80	930
60～64	3,076	39	2	-	98	261	1	23	51	676
65～69	2,343	45	2	-	90	148	2	9	36	384
70～74	1,108	45	-	-	50	62	1	3	10	167
75～79	530	48	1	-	19	22	-	1	2	75
80～84	214	32	-	-	7	11	1	2	2	27
85歳以上	86	12	-	-	1	5	-	-	-	9
平均年齢	45	62	61	30	48	45	46	39	44	45

資料:国勢調査

41 産業(大分類)、年齢(5歳階級)別、男女別15歳以上就業者数及び平均年齢(つづき)

(平成27年10月1日現在)

J	K	L	M	N	O	P	Q	R	S	T	区分
金融業, 保険業	不動産業, 物品賃貸業	専門技術, サイバース業	飲食宿泊業, サイバース業	生活関連, サイバース業, 娯楽業	学習教育, 支援業	医療, 福祉	複合サービス事業	(他に分類されないもの)	公務	分類不能の産業	
2,633	2,835	4,676	6,231	4,314	5,482	12,474	436	6,582	3,361	5,484	総数
-	12	8	611	76	80	46	-	37	6	144	15 ~ 19歳
108	95	127	871	427	357	649	27	225	143	346	20 ~ 24
236	137	269	379	365	491	1,176	42	336	282	429	25 ~ 29
248	192	420	420	437	481	1,148	44	448	387	582	30 ~ 34
253	231	570	642	438	498	1,463	60	616	401	621	35 ~ 39
331	293	673	862	490	551	1,759	69	787	461	766	40 ~ 44
454	292	607	670	516	653	1,662	61	774	442	605	45 ~ 49
389	262	553	466	361	685	1,404	50	669	421	414	50 ~ 54
279	209	396	343	299	719	1,144	54	587	383	315	55 ~ 59
167	309	366	342	300	461	887	23	763	245	296	60 ~ 64
101	388	388	376	323	311	709	6	811	117	327	65 ~ 69
40	204	176	163	168	119	281	-	376	48	274	70 ~ 74
23	116	78	68	78	53	92	-	120	19	202	75 ~ 79
3	51	37	13	28	15	39	-	29	5	110	80 ~ 84
1	44	8	5	8	8	15	-	4	1	53	85歳以上
46	53	48	41	45	46	46	43	51	45	47	平均年齢
1,205	1,752	3,261	2,547	1,773	2,345	3,219	262	4,314	2,422	2,982	男
-	5	3	252	35	48	7	-	27	5	70	15 ~ 19歳
24	43	50	417	181	135	136	11	141	108	166	20 ~ 24
81	76	143	175	136	193	356	17	227	199	244	25 ~ 29
91	112	254	171	176	211	359	23	290	294	318	30 ~ 34
91	142	373	297	184	223	426	40	385	318	339	35 ~ 39
150	186	426	344	191	194	457	40	514	331	407	40 ~ 44
224	178	415	255	202	189	322	34	470	283	334	45 ~ 49
190	143	398	172	140	265	245	30	413	295	244	50 ~ 54
145	124	310	117	99	314	242	43	379	283	201	55 ~ 59
119	202	307	121	114	268	233	20	525	171	154	60 ~ 64
59	283	327	132	174	207	238	4	562	84	160	65 ~ 69
18	134	149	62	82	66	119	-	270	32	147	70 ~ 74
10	66	68	24	38	21	48	-	87	13	112	75 ~ 79
2	28	31	5	17	10	24	-	22	5	54	80 ~ 84
1	30	7	3	4	1	7	-	2	1	32	85歳以上
48	54	50	40	46	48	46	45	51	45	47	平均年齢
1,428	1,083	1,415	3,684	2,541	3,137	9,255	174	2,268	939	2,502	女
-	7	5	359	41	32	39	-	10	1	74	15 ~ 19歳
84	52	77	454	246	222	513	16	84	35	180	20 ~ 24
155	61	126	204	229	298	820	25	109	83	185	25 ~ 29
157	80	166	249	261	270	789	21	158	93	264	30 ~ 34
162	89	197	345	254	275	1,037	20	231	83	282	35 ~ 39
181	107	247	518	299	357	1,302	29	273	130	359	40 ~ 44
230	114	192	415	314	464	1,340	27	304	159	271	45 ~ 49
199	119	155	294	221	420	1,159	20	256	126	170	50 ~ 54
134	85	86	226	200	405	902	11	208	100	114	55 ~ 59
48	107	59	221	186	193	654	3	238	74	142	60 ~ 64
42	105	61	244	149	104	471	2	249	33	167	65 ~ 69
22	70	27	101	86	53	162	-	106	16	127	70 ~ 74
13	50	10	44	40	32	44	-	33	6	90	75 ~ 79
1	23	6	8	11	5	15	-	7	-	56	80 ~ 84
-	14	1	2	4	7	8	-	2	-	21	85歳以上
44	52	44	42	45	45	45	40	50	46	46	平均年齢

42 職業(大分類)、従業上の地位、男女別15歳以上就業者数

(平成27年10月1日現在)

区分	総数	雇用者	役員	雇人の ある業主	雇人の ない業 主	家族従 業者	家庭内 職者	従業上 の地位 「不詳」
総数(職業大分類)	107,642	89,425	5,440	1,585	5,999	1,825	87	3,281
A 管理的職業従事者	2,638	495	2,009	129	-	2	-	3
B 専門的・技術的職業従事者	20,617	17,452	712	487	1,758	108	-	100
C 事務従事者	22,042	20,723	679	20	79	446	-	95
D 販売従事者	16,219	14,208	717	148	818	240	-	88
E サービス職業従事者	13,387	11,544	206	359	774	409	-	95
F 保安職業従事者	1,946	1,920	-	-	15	-	-	11
G 農林漁業従事者	1,025	277	27	60	349	307	-	5
H 生産工程従事者	11,498	10,085	436	130	584	104	81	78
I 輸送・機械運転従事者	3,017	2,805	53	12	104	4	-	39
J 建設・採掘従事者	3,882	2,291	471	181	810	85	-	44
K 運搬・清掃・包装等従事者	6,456	5,880	82	28	368	55	6	37
L 分類不能の職業	4,915	1,745	48	31	340	65	-	2,686

資料:国勢調査

43 世帯の家族類型・子供の有無、夫婦の就業・非就業別夫婦のいる一般世帯数等

(平成27年10月1日現在)

区分	総数	夫・妻とも 就 業	夫が就業, 妻が非就業	夫が非就業, 妻が就業	夫・妻とも 非 就 業	夫の労働力 【不詳】
夫婦のいる一般世帯						
世帯数	59,826	23,627	17,963(101)	1,929	13,558(45)	2,603
子供なし	23,753	7,131	5,264(58)	1,017	9,278(36)	969
子供あり	36,073	16,496	12,699(43)	912	4,280(9)	1,634
夫婦のいる核家族世帯						
世帯数	56,025	21,760	16,856(93)	1,799	12,976(45)	2,496
子供なし	22,615	6,644	4,954(55)	965	9,031(36)	930
子供あり	33,410	15,116	11,902(38)	834	3,945(9)	1,566
夫婦のいる3世代世帯						
世帯数	2,598	1,352	775(5)	75	325(-)	66
子供なし	14	8	3(-)	-	2(-)	1
子供あり	2,584	1,344	772(5)	75	323(-)	65

資料:国勢調査

(注) ()内は妻の労働力不詳数を示しています。

44 世帯の家族類型・労働力状態(3区分)、男女別15歳以上

(平成27年10月1日現在)

区分	総数	親族のみの世帯			核家族以外の 世帯	非親族を含む 世帯	単独世帯
		親族のみの世帯	核家族世帯	うち夫婦のみ の世帯			
総数(男女別)	203,206	174,757	156,983	45,230	17,774	1,669	26,780
労働力人口	111,937	98,258	88,894	19,785	9,364	1,084	12,595
就業者	107,604	94,679	85,694	19,277	8,985	1,032	11,893
完全失業者	4,333	3,579	3,200	508	379	52	702
非労働力人口	77,655	68,205	60,427	23,521	7,778	321	9,129
不詳	13,614	8,294	7,662	1,924	632	264	5,056
男	98,999	84,570	77,051	22,615	7,519	825	13,604
労働力人口	65,176	57,037	52,023	11,986	5,014	585	7,554
就業者	62,329	54,685	49,918	11,653	4,767	556	7,088
完全失業者	2,847	2,352	2,105	333	247	29	466
非労働力人口	26,341	23,581	21,355	9,699	2,226	101	2,659
不詳	7,482	3,952	3,673	930	279	139	3,391
女	104,207	90,187	79,932	22,615	10,255	844	13,176
労働力人口	46,761	41,221	36,871	7,799	4,350	499	5,041
就業者	45,275	39,994	35,776	7,624	4,218	476	4,805
完全失業者	1,486	1,227	1,095	175	132	23	236
非労働力人口	51,314	44,624	39,072	13,822	5,552	220	6,470
不詳	6,132	4,342	3,989	994	353	125	1,665

資料:国勢調査

45 国籍(11区分)、労働力状態(8区分)、男女別15歳以上外国人数

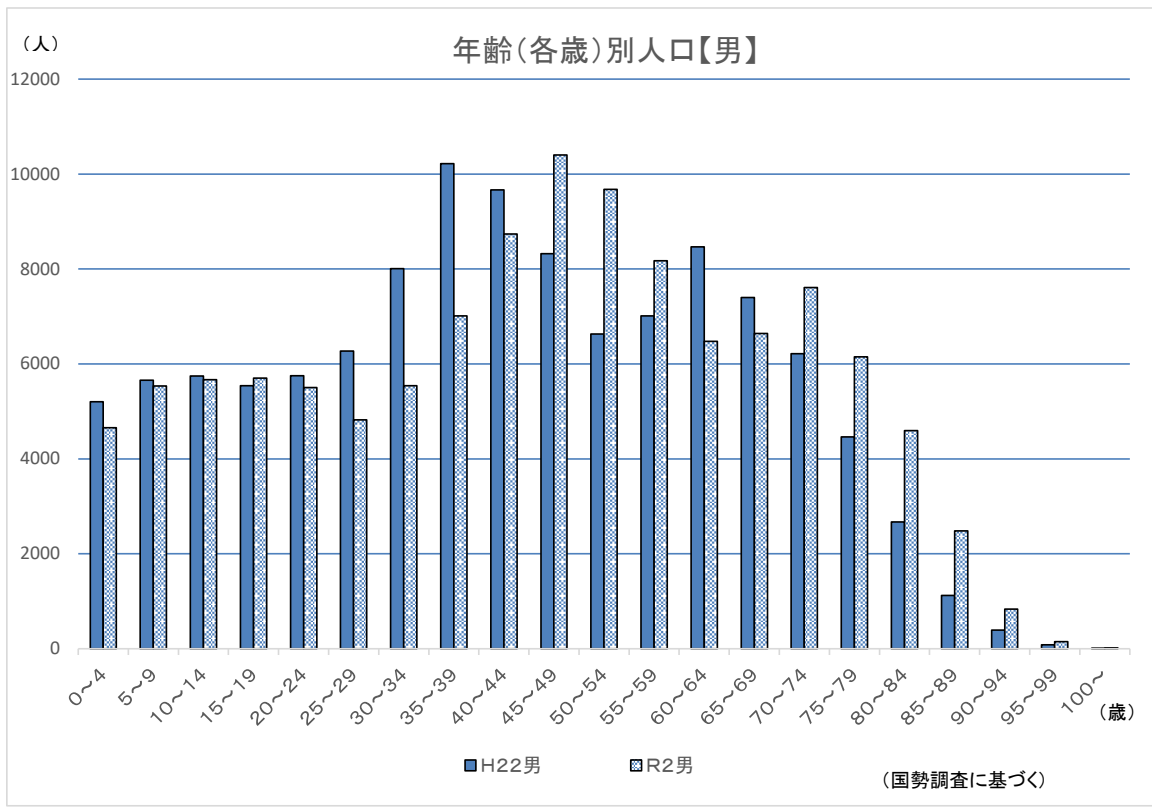
(平成27年10月1日現在)

区 分	総数	労働力人口							非労働力人口			
		労働力人口 総数	就業者数	主に仕事			休業者	完全 失業者	非労働力人口 総数	家事	通学	その他
				家事の ほか 仕事	通学の かわら 仕事							
総 数	1,290	719	689	570	94	10	15	30	320	237	37	46
韓 国 , 朝 鮮	245	136	130	104	19	3	4	6	61	34	7	20
中 国	315	151	147	112	30	3	2	4	109	81	18	10
フィリピン	180	95	88	62	23	1	2	7	55	47	5	3
タ イ	81	60	59	59	-	-	-	1	10	9	1	-
インドネシア	32	19	19	16	3	-	-	-	9	8	-	1
ベトナム	34	23	22	17	3	2	-	1	4	4	-	-
イ ン ド	8	3	3	3	-	-	-	-	-	-	-	-
イギリス	30	22	22	18	2	-	2	-	2	2	-	-
アメリカ	86	63	59	53	6	-	-	4	10	6	1	3
ブラジル	66	35	33	30	2	-	1	2	14	11	2	1
ペル ー	13	9	9	8	1	-	-	-	3	2	-	1
そ の 他	200	103	98	88	5	1	4	5	43	33	3	7
男	615	429	409	388	6	5	10	20	62	12	25	25
韓 国 , 朝 鮮	125	79	74	71	-	-	3	5	19	4	7	8
中 国	126	78	76	71	-	3	2	2	24	4	14	6
フィリピン	23	19	17	15	-	1	1	2	2	-	-	2
タ イ	61	58	57	57	-	-	-	1	1	-	1	-
インドネシア	12	7	7	7	-	-	-	-	1	-	-	1
ベトナム	20	16	15	14	-	1	-	1	-	-	-	-
イ ン ド	7	3	3	3	-	-	-	-	-	-	-	-
イギリス	26	20	20	17	1	-	2	-	-	-	-	-
アメリカ	63	52	48	46	2	-	-	4	4	1	1	2
ブラジル	33	21	20	20	-	-	-	1	1	-	1	-
ペル ー	7	4	4	4	-	-	-	-	2	1	-	1
そ の 他	112	72	68	63	3	-	2	4	8	2	1	5
女	675	290	280	182	88	5	5	10	258	225	12	21
韓 国 , 朝 鮮	120	57	56	33	19	3	1	1	42	30	-	12
中 国	189	73	71	41	30	-	-	2	85	77	4	4
フィリピン	157	76	71	47	23	-	1	5	53	47	5	1
タ イ	20	2	2	2	-	-	-	-	9	9	-	-
インドネシア	20	12	12	9	3	-	-	-	8	8	-	-
ベトナム	14	7	7	3	3	1	-	-	4	4	-	-
イ ン ド	1	-	-	-	-	-	-	-	-	-	-	-
イギリス	4	2	2	1	1	-	-	-	2	2	-	-
アメリカ	23	11	11	7	4	-	-	-	6	5	-	1
ブラジル	33	14	13	10	2	-	1	1	13	11	1	1
ペル ー	6	5	5	4	1	-	-	-	1	1	-	-
そ の 他	88	31	30	25	2	1	2	1	35	31	2	2

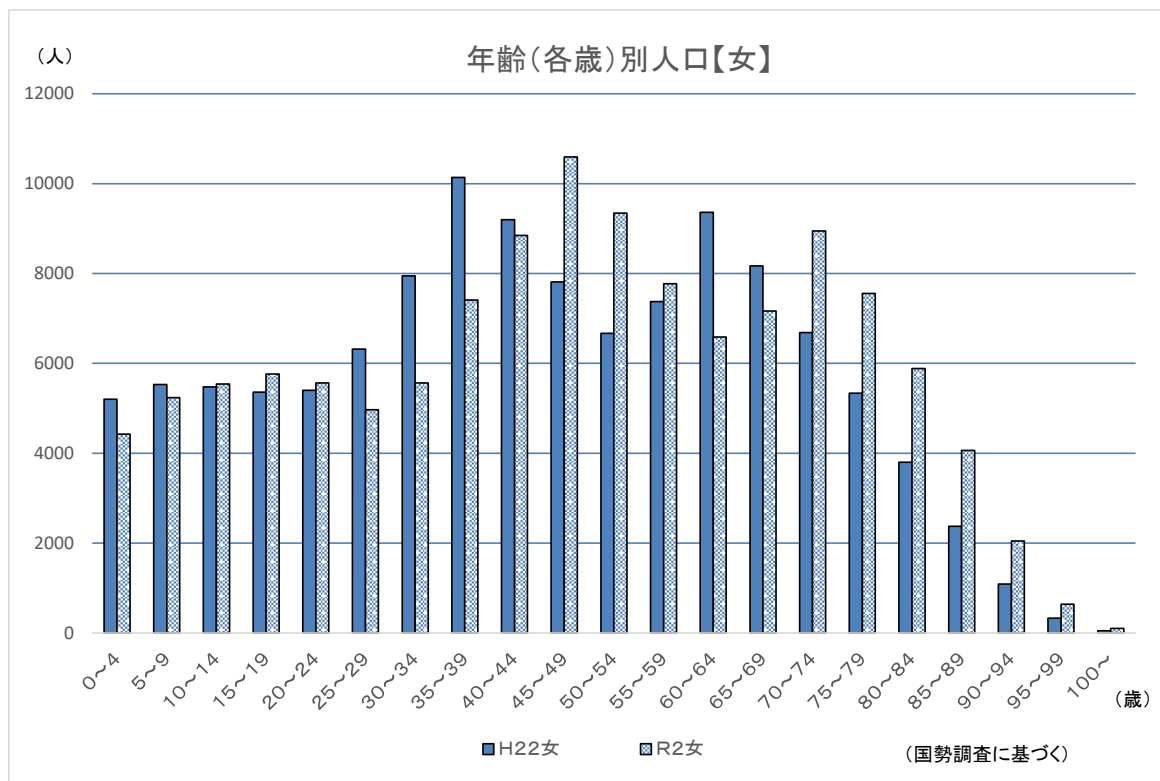
資料:国勢調査

(注)1 無国籍及び国名「不詳」を含みます。

2 日本人・外国人の別「不詳」を含みます。



(注)年齢不詳は除いています。



(注)年齢不詳は除いています。