

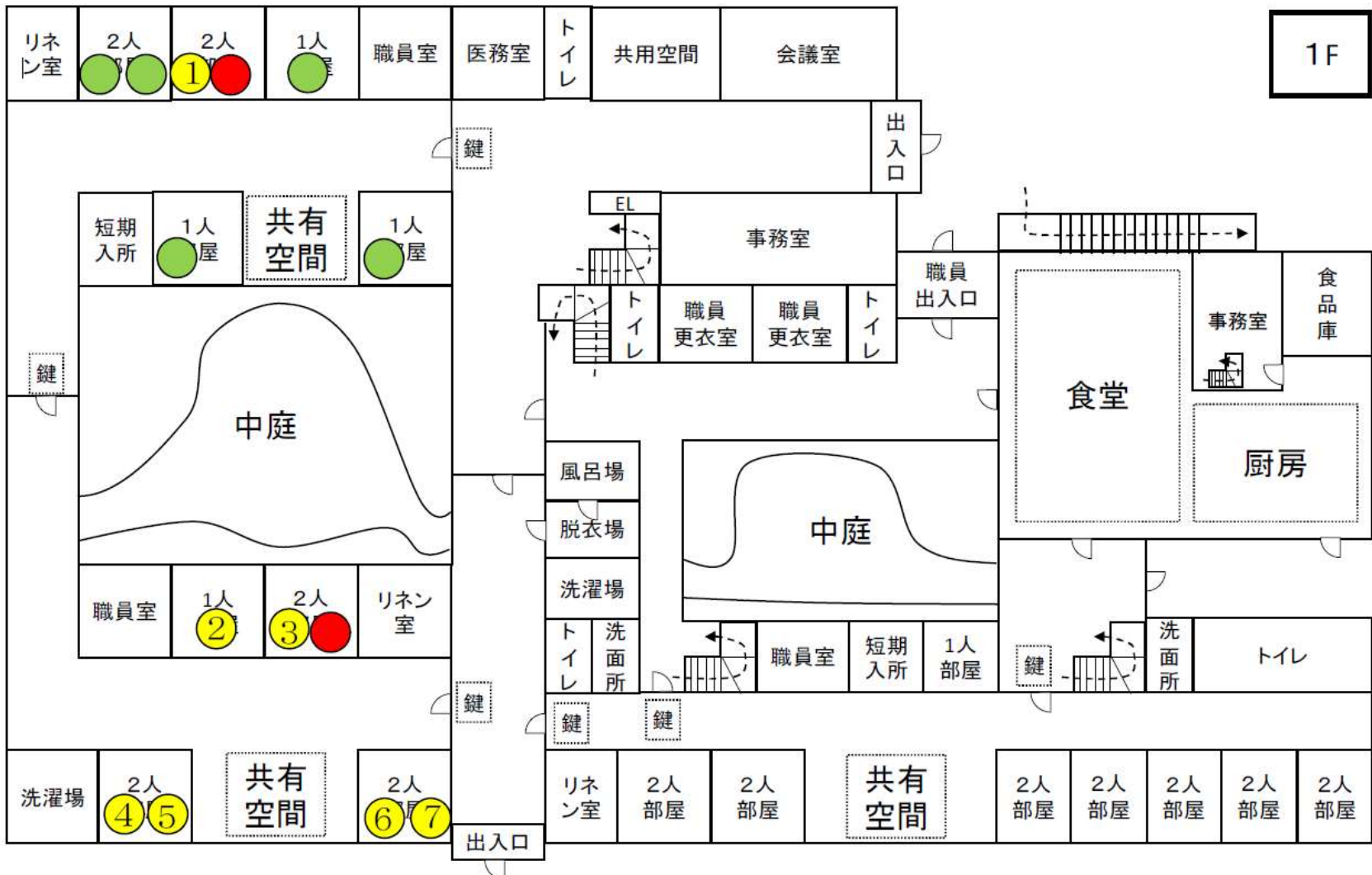
ここからの流れ

1. ゾーニング演習
2. 通所系施設における新型コロナウイルス感染症発生時の対応
3. 代表的な、よくある疑問・質問と回答

ゾーニング演習

【ゾーニング演習1】 前提条件

- 3階建ての特別養護老人ホーム
- 各居室にはトイレが設置されている。
- 食事は各ユニット内にある共有空間又は食堂で一緒に取っている。
- 職員はユニット毎の専属。
- 全体PCR検査後に陽性者2名、濃厚接触者7名が確認された。



1F

凡例：● 陽性者、● 濃厚接触者、● 接触履歴無し

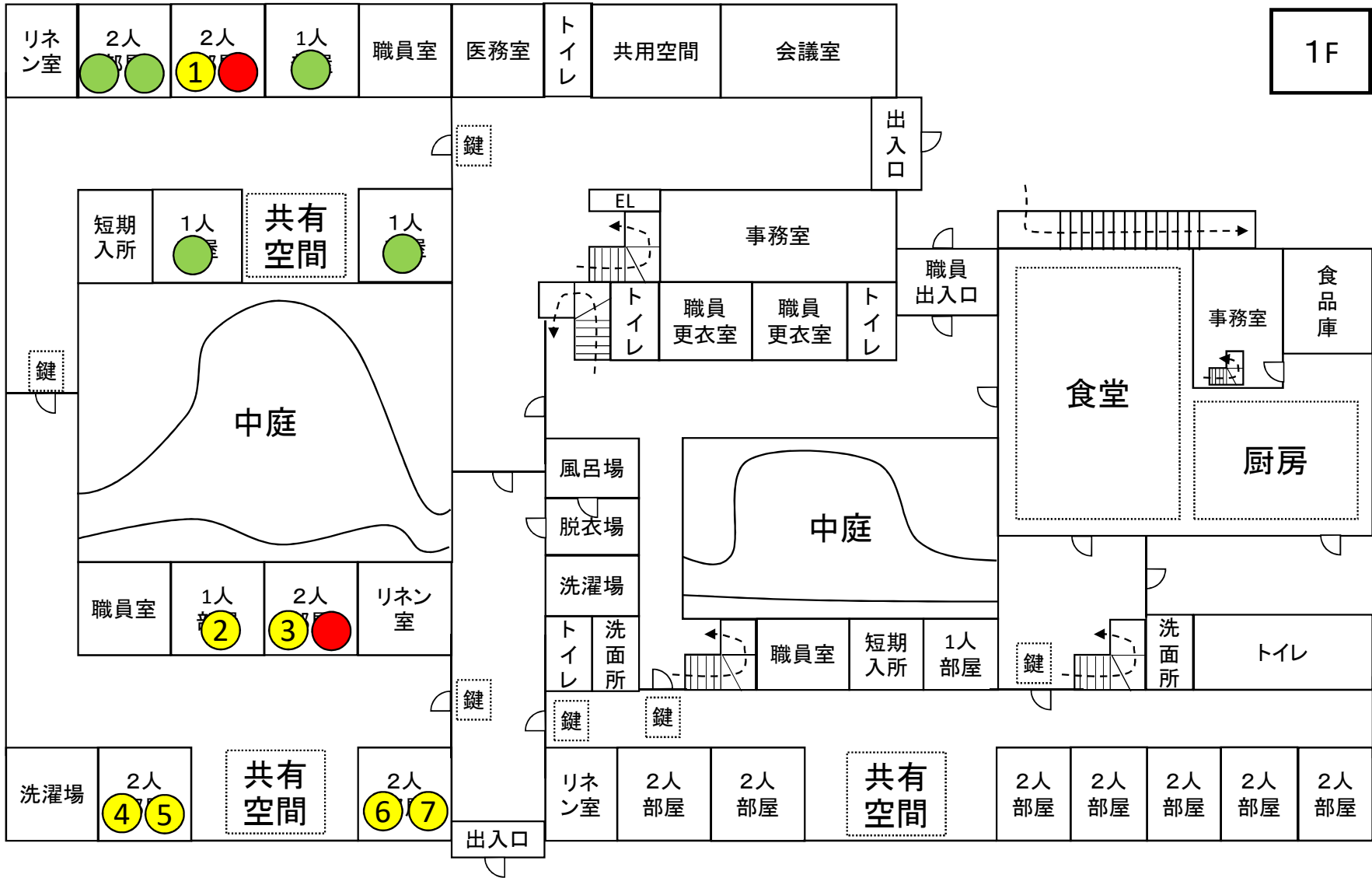
【ゾーニング演習1】 演習内容

- ・ゾーニングの実施を想定してください。

※留意点

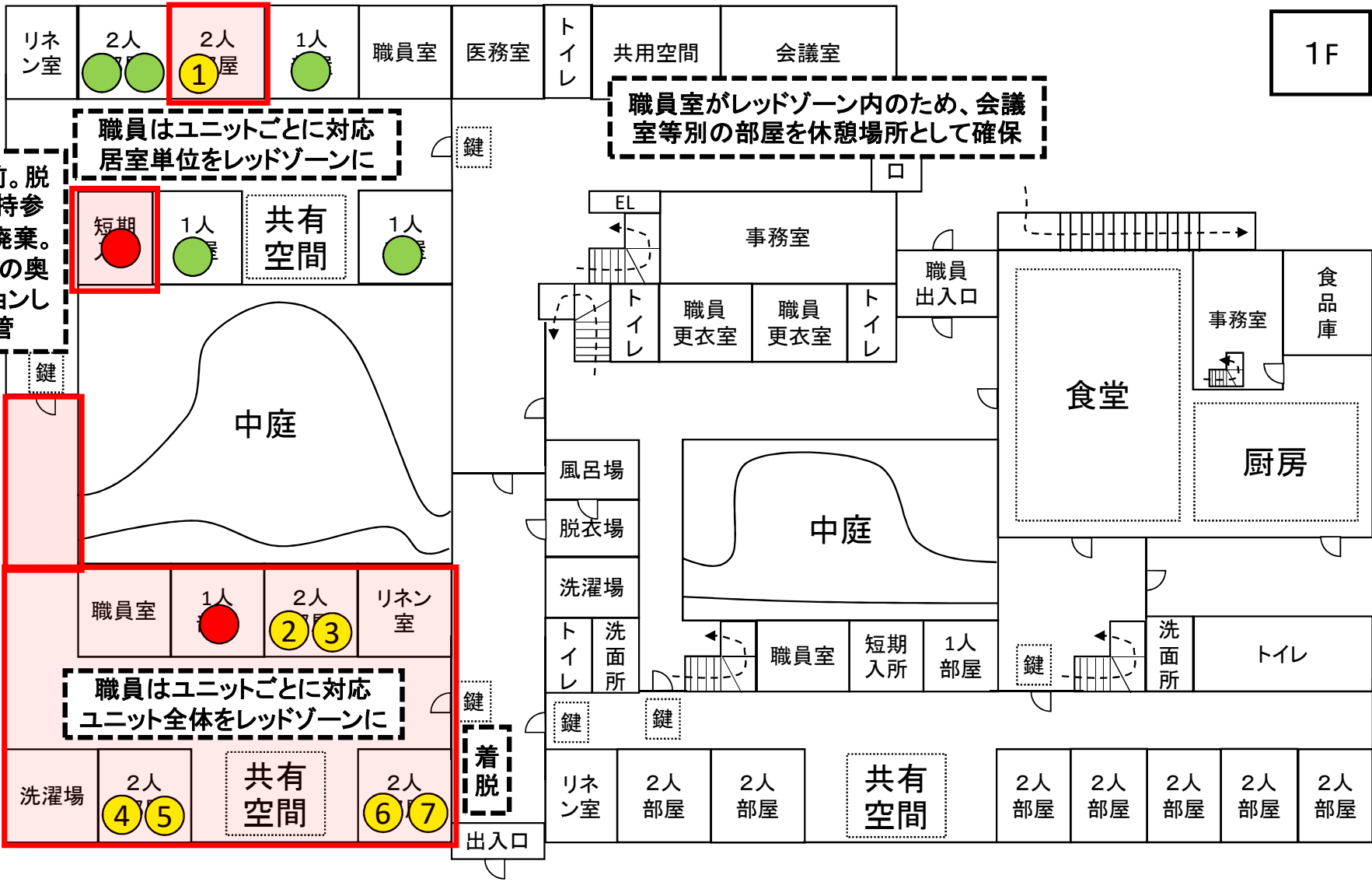
- ・防護服の着脱場所
- ・職員室の配置、休憩室

1F



例)

1F



リネン室 2人 2人 1人 職員室 医務室 トイレ 共用空間 会議室

職員はユニットごとに対応居室単位をレッドゾーンに

職員室がレッドゾーン内のため、会議室等別の部屋を休憩場所として確保

短期 1人 共有空間 1人

事務室 職員出入口

職員更衣室 職員更衣室 トイレ

食堂 食品庫

中庭

風呂場 脱衣場

洗濯場

中庭

職員室 1人 2人 2人 リネン室

職員はユニットごとに対応ユニット全体をレッドゾーンに

職員室 短期入所 1人部屋

洗面所 トイレ

洗濯場 2人 共有空間 2人

着脱

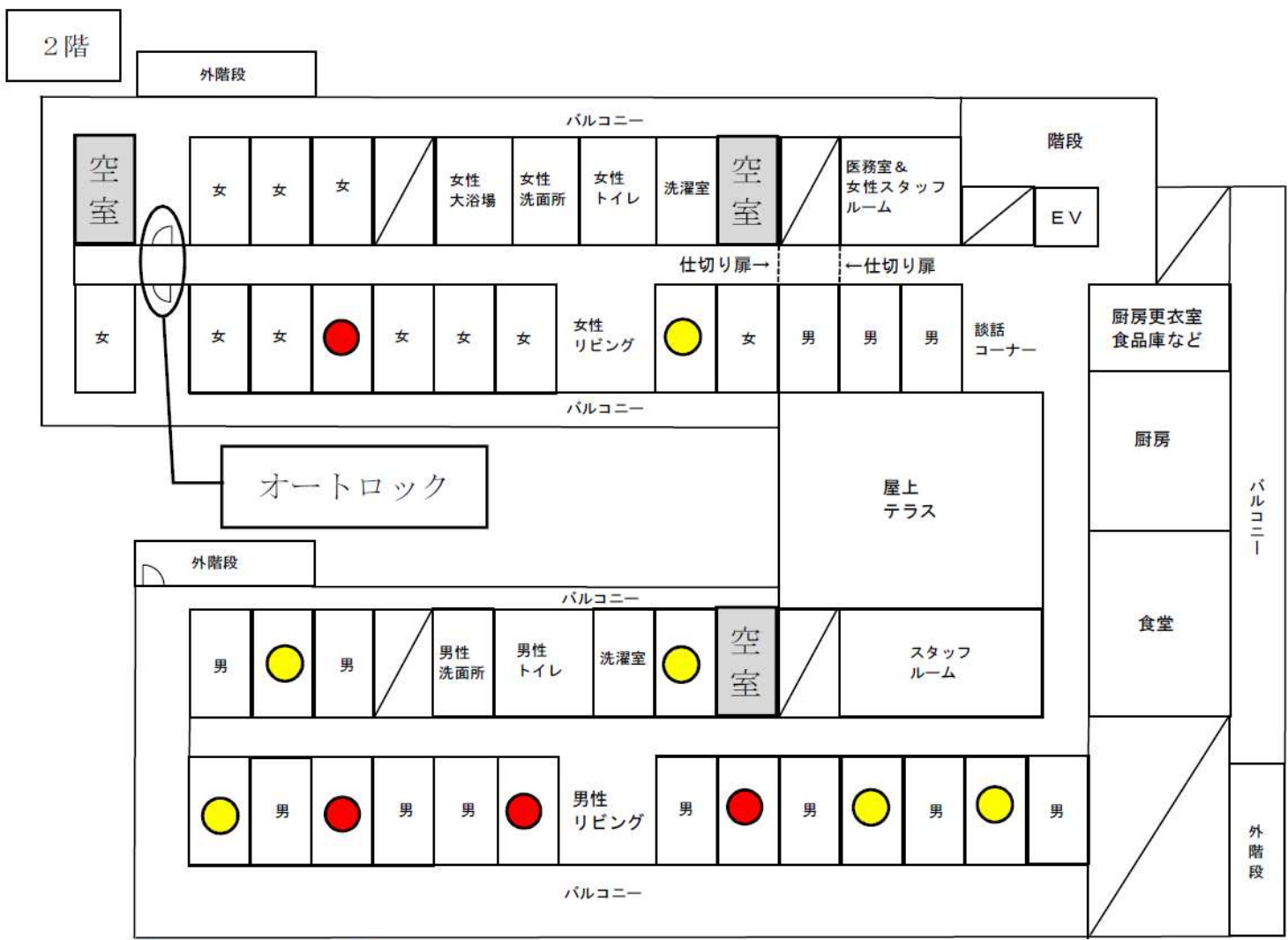
リネン室 2人部屋 2人部屋 共有空間 2人部屋 2人部屋 2人部屋 2人部屋 2人部屋

洗濯場 2人 共有空間 2人

リネン室 2人部屋 2人部屋 共有空間 2人部屋 2人部屋 2人部屋 2人部屋 2人部屋

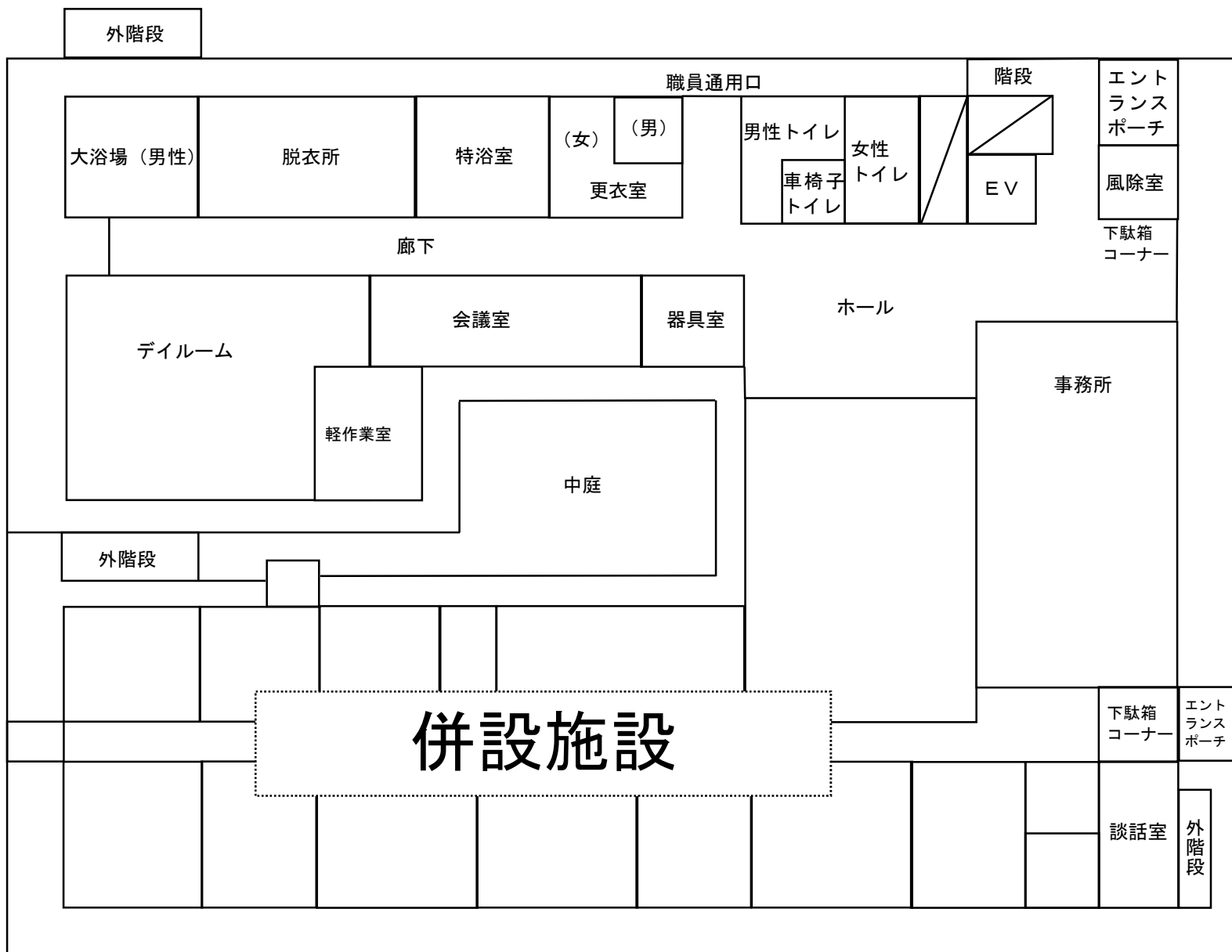
【ゾーニング演習2】 前提条件

- 2階建て有料老人ホーム及びデイサービス
- 1階の北側半分がデイサービス、2階は全て有料老人ホーム
- 各部屋は個室
- 食事は食堂で2階入居者全員一緒にとっている
- 認知症で自室に留まれない入居者あり
- 図中に空室と書いていないところは入居者がいる。
- 全体PCR検査後に陽性者4名、濃厚接触者6名が確認された。
- 陽性者、濃厚接触者は2階入居施設全体に散在している。



凡例：● 陽性者、● 濃厚接触者

1階



【ゾーニング演習2】 演習内容

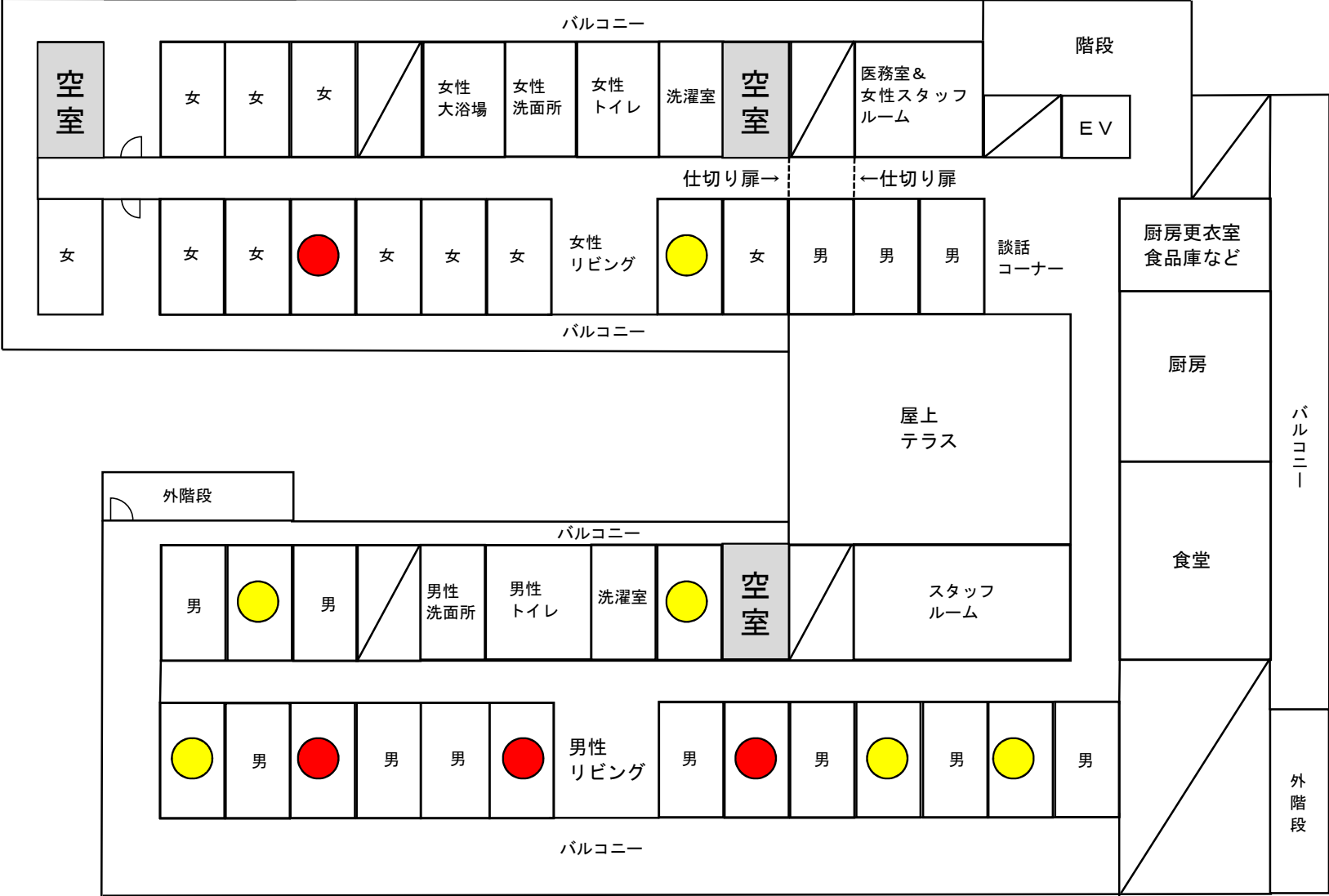
- ゾーニングの実施を想定してください。

※留意点

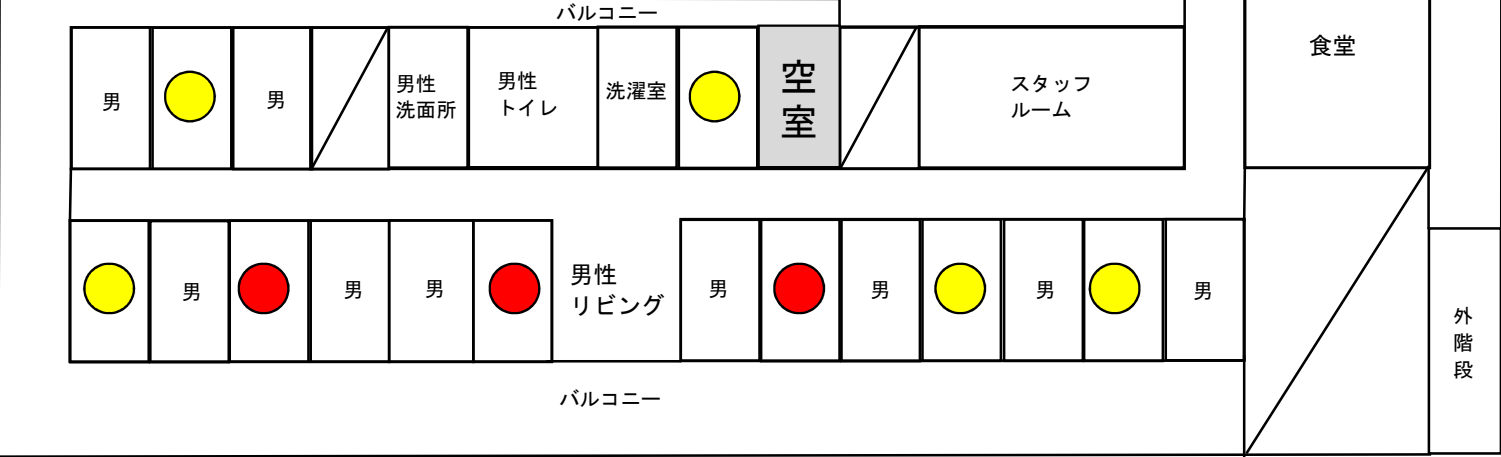
- ・防護服の着脱場所
 - ・職員室の配置、休憩室
-
- 1階デイサービスの継続について判断してください。

2階

外階段



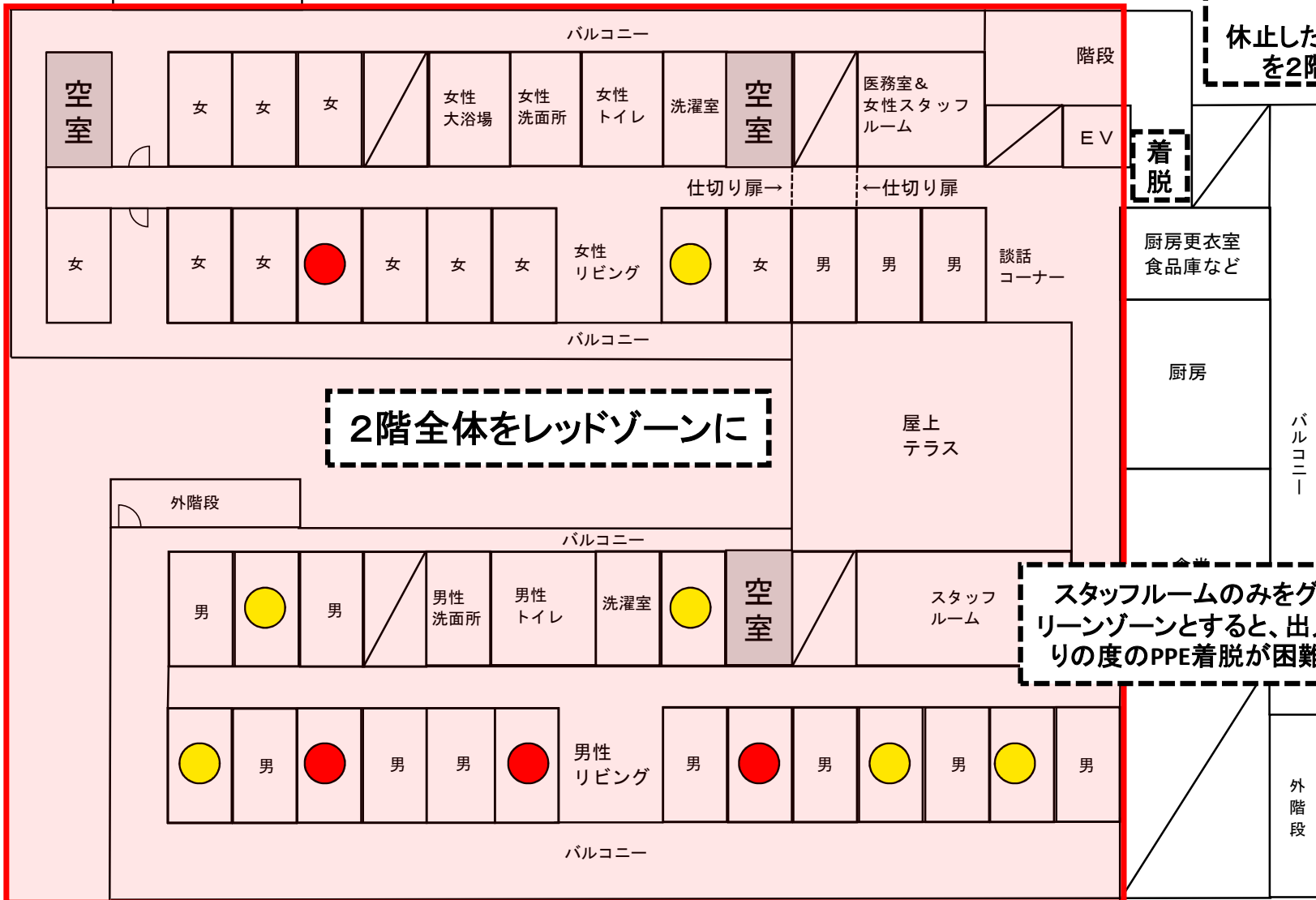
外階段



例)

2階

外階段



2階全体をレッドゾーンに

1階のデイサービスを一部・又は全部休止
休止したデイサービスの部屋を2階職員の休憩室に

着脱

スタッフルームのみをグリーンゾーンとすると、出入りの度のPPE着脱が困難

例)

