

茅ヶ崎市保健所管内感染症情報

茅ヶ崎市保健所管内（茅ヶ崎市・寒川町）における感染症の発生情報です。管内での過去5年間の平均、昨年の流行、そして今年の県内と管内の流行状況の一覧グラフになりますので、感染症対策にお役立て下さい。

今週の所長の一言

【新型コロナウイルス感染症について】

第52週では、管内の新規感染者数（医療機関からの届出数・報告数）は989人（1日あたり141.3人）となっています。年末年始で医療機関が休診のところも多く、第51週の1,381人（1日あたり197.3人）に比して減少していますが、令和5年第1週に入り再び増加傾向となっています。

新規感染者数については、「感染者として報告される人数は、全数把握が完全には行われていないため、実際にはすでに第7波のピークを超える過去最大の感染となっており、死者数も過去最多となっているのではないかと指摘されています。また、中国での感染拡大を受け、12月30日以降、中国から入国される方への水際対策が順次強化され、出国前検査の陰性証明の提出と到着時の検査が求められることとなりました。

オミクロン株は感染力が非常に強く、誰でも感染する可能性があります。ワクチン接種の有無にかかわらず、「メリハリをつけたマスクの着用」や「手洗い」、「三密（密接・密集・密閉）回避」に加え、「効果的な換気」など基本的な感染対策の再徹底をお願いします。また、オミクロン株対応の新型コロナワクチン（4回目・5回目）と季節性インフルエンザワクチンの接種もご検討ください。医療逼迫を防ぐ意味でも、重症化リスクの低い方はセルフチェックで確認し、陽性の場合は県の陽性者登録窓口へ登録し、必要に応じて医療機関を受診してください。

【インフルエンザについて】

インフルエンザについては、第52週は管内では91人（定点当たり8.27）と、増加傾向にあります。全国的にも第52週は定点当たり2.05と対前週比で1.7倍と増加しています。都道府県別では、沖縄県9.89、富山県5.96、福岡県4.19、大阪府3.73、神奈川県3.70の順となっており、30都道府県で流行開始の目安（定点当たり1.00）を超えました。

令和4年第52週（令和4年12月26日～令和5年1月1日）まで

【全数報告疾病】

| | 診断（第52週）（件数） | 累計（令和4年第1週以降）（件数） |
|---------------|-------------------|---|
| 一類感染症 | | |
| 二類感染症 | | 結核(23) |
| 三類感染症 | | |
| 四類感染症 | | レジオネラ症(1) |
| 五類感染症 | | 梅毒(16)、クロイツフェルト・ヤコブ病(1)、アメーバ赤痢(1)、カルバペネム耐性腸内細菌感染症(1)、ウイルス性肝炎(1) |
| 新型インフルエンザ等感染症 | 新型コロナウイルス感染症(989) | 新型コロナウイルス感染症(43, 277) ※令和2年第1週以降累計(47, 194) |

（定点報告）

→報告対象外・休診等により報告なし（定点当たりを算出するための分母から除かれます）

| | 医療機関 | →報告対象外・休診等により報告なし（定点当たりを算出するための分母から除かれます） | | | | | | | | | | |
|-------|------|---|-----------|-------|--------------|--------|------|------|-------|--------|---------|---------|
| | | インフルエンザ | RSウイルス感染症 | 咽頭結膜熱 | A群溶血性連鎖球菌咽頭炎 | 感染性胃腸炎 | 水痘 | 手足口病 | 伝染性紅斑 | 突発性発しん | ヘルパンギーナ | 流行性耳下腺炎 |
| 小児科 | A | 1 | 0 | 0 | 0 | 4 | 0 | 0 | 0 | 0 | 0 | 0 |
| | B | 5 | 0 | 1 | 0 | 6 | 0 | 0 | 0 | 0 | 0 | 0 |
| | C | 3 | 0 | 0 | 0 | 0 | 0 | 0 | 0 | 1 | 0 | 0 |
| | D | 0 | 0 | 0 | 0 | 0 | 0 | 0 | 0 | 0 | 0 | 0 |
| | E | 17 | 0 | 1 | 0 | 0 | 0 | 0 | 0 | 0 | 0 | 0 |
| | F | 1 | 1 | 0 | 0 | 2 | 9 | 1 | 0 | 0 | 0 | 0 |
| | G | 10 | 0 | 0 | 0 | 0 | 9 | 0 | 0 | 0 | 0 | 0 |
| 内科 | H | 48 | | | | | | | | | | |
| | I | 0 | | | | | | | | | | |
| | J | 6 | | | | | | | | | | |
| | K | 0 | | | | | | | | | | |
| 合計 | 91 | 1 | 2 | 2 | 28 | 1 | 0 | 0 | 1 | 0 | 0 | |
| 定点あたり | 8.27 | 0.14 | 0.29 | 0.29 | 4.00 | 0.14 | 0.00 | 0.00 | 0.14 | 0.00 | 0.00 | |

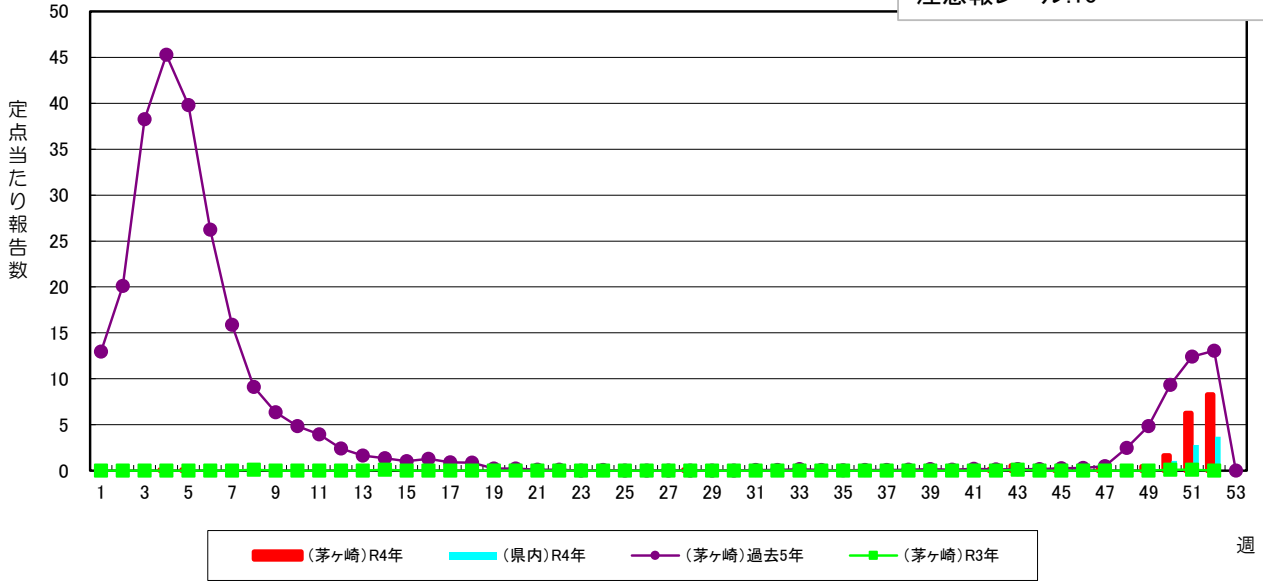
| | 医療機関 | →報告対象外・休診等により報告なし（定点当たりを算出するための分母から除かれます） | |
|-------|------|---|---------|
| | | 急性出血性結膜炎 | 流行性角結膜炎 |
| 眼科 | R | 0 | 0 |
| | S | 0 | 0 |
| 合計 | | 0 | 0 |
| 定点あたり | | 0.00 | 0.00 |

茅ヶ崎市保健所管内における上位3疾患（今週）

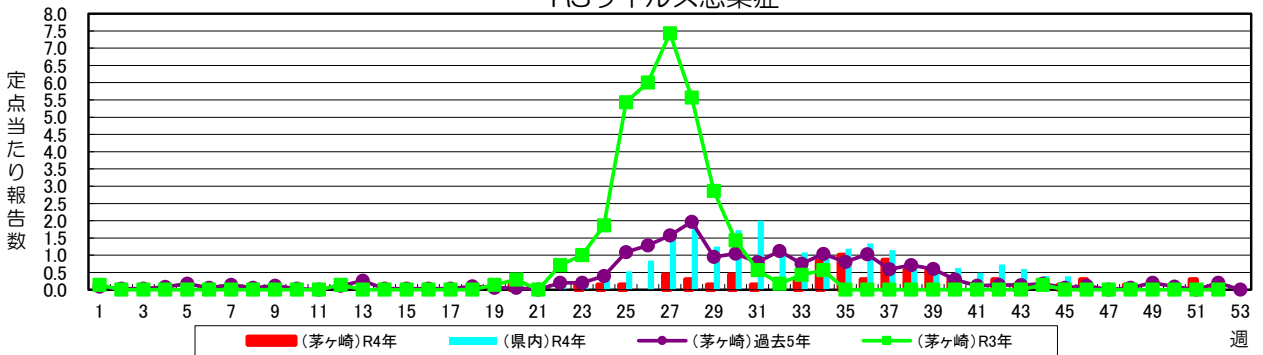
| 疾患名 | 今週 | 先週 |
|---------|----|----|
| インフルエンザ | 91 | 69 |
| 感染性胃腸炎 | 28 | 53 |
| 咽頭結膜熱 | 2 | 2 |

インフルエンザ

警報レベル:30(終息基準値:10)
注意報レベル:10

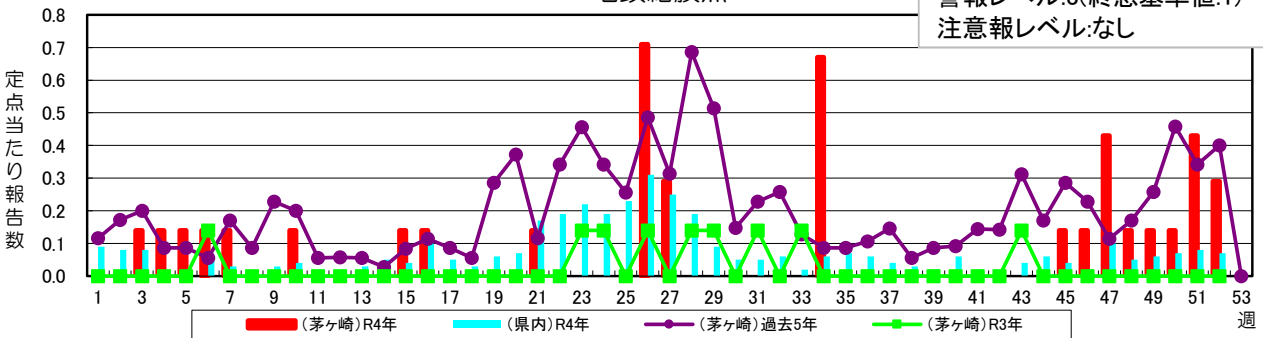


RSウイルス感染症



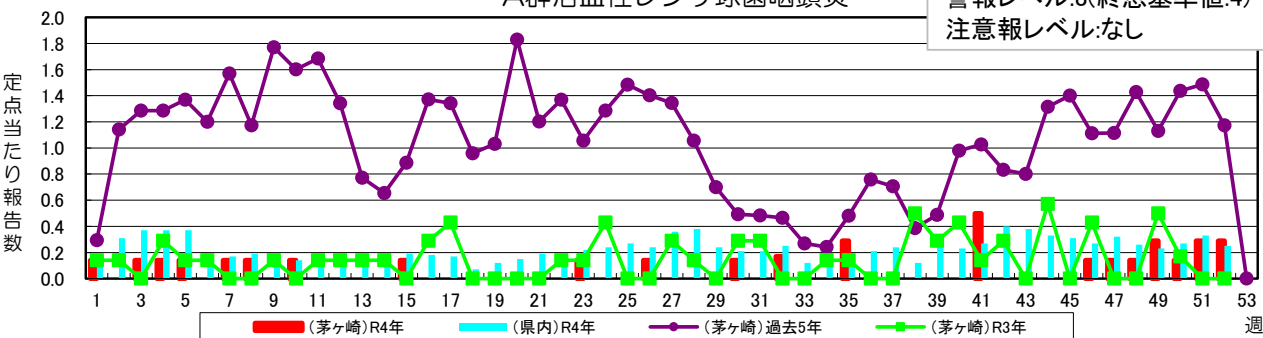
咽頭結膜熱

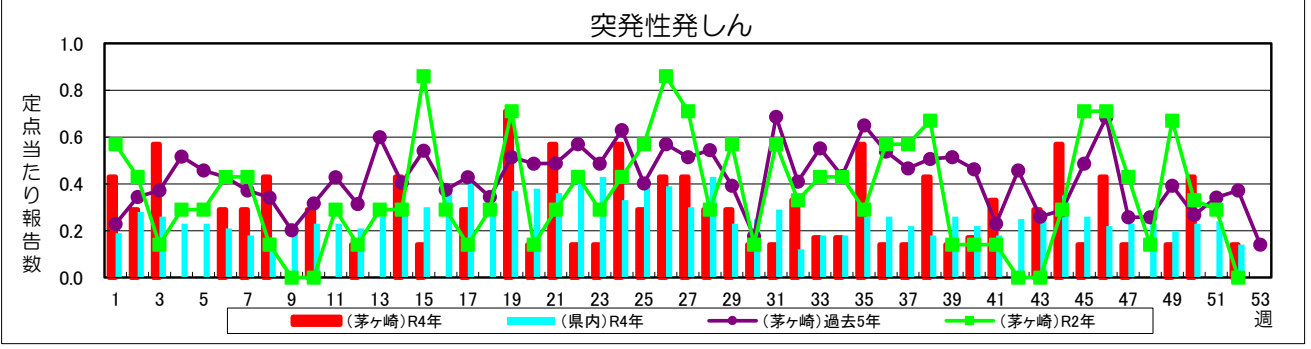
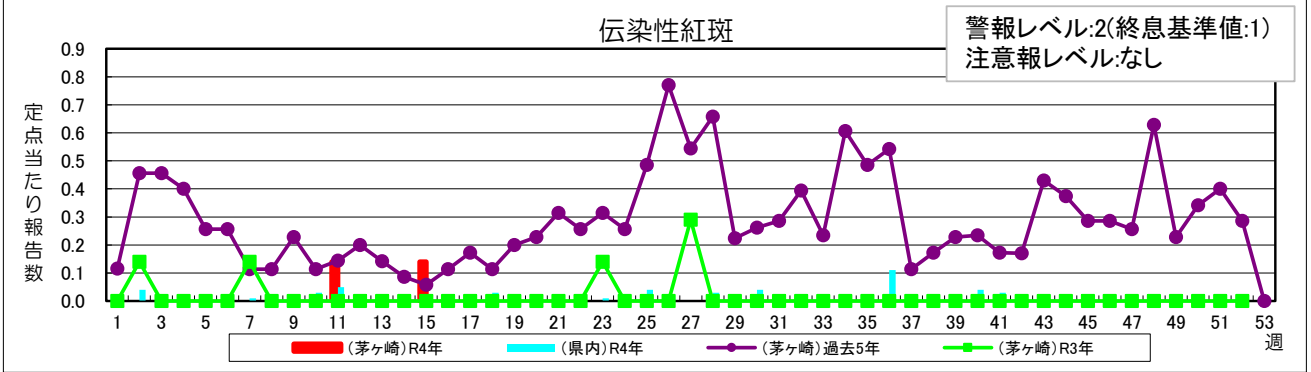
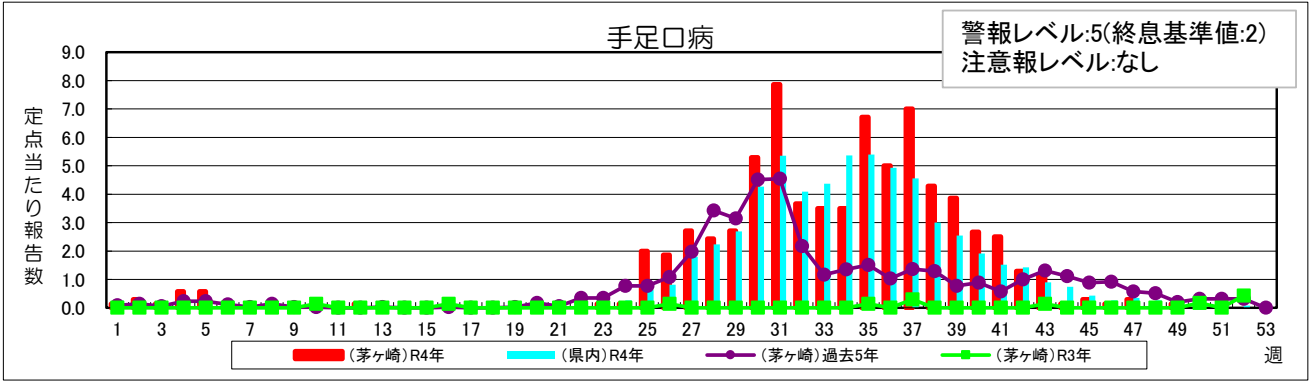
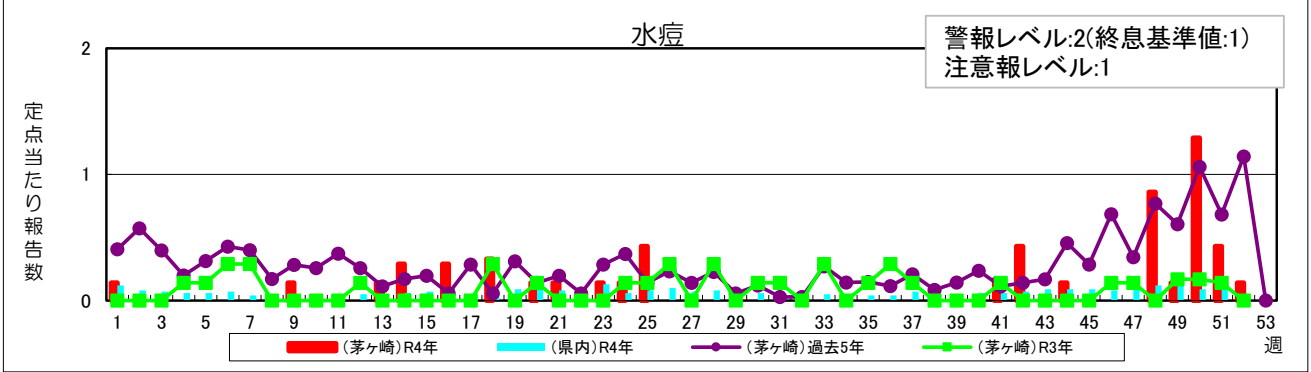
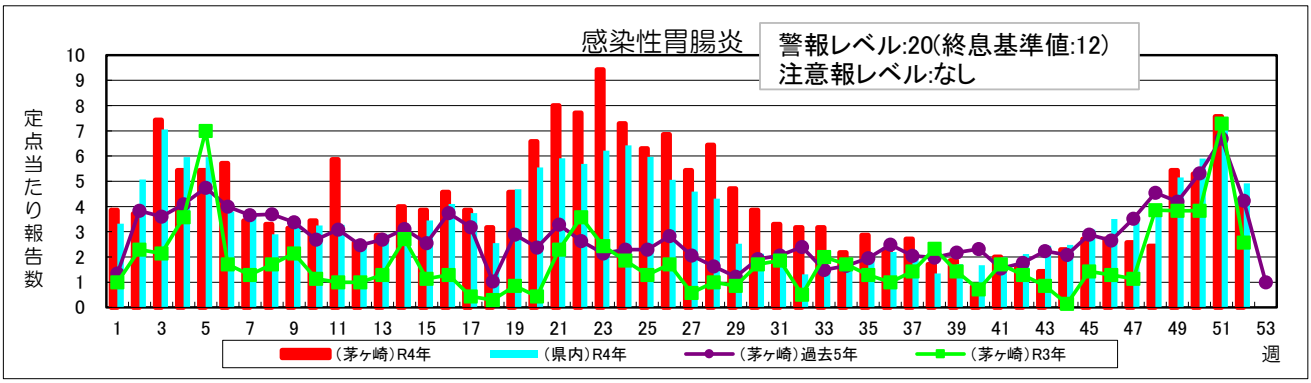
警報レベル:3(終息基準値:1)
注意報レベル:なし

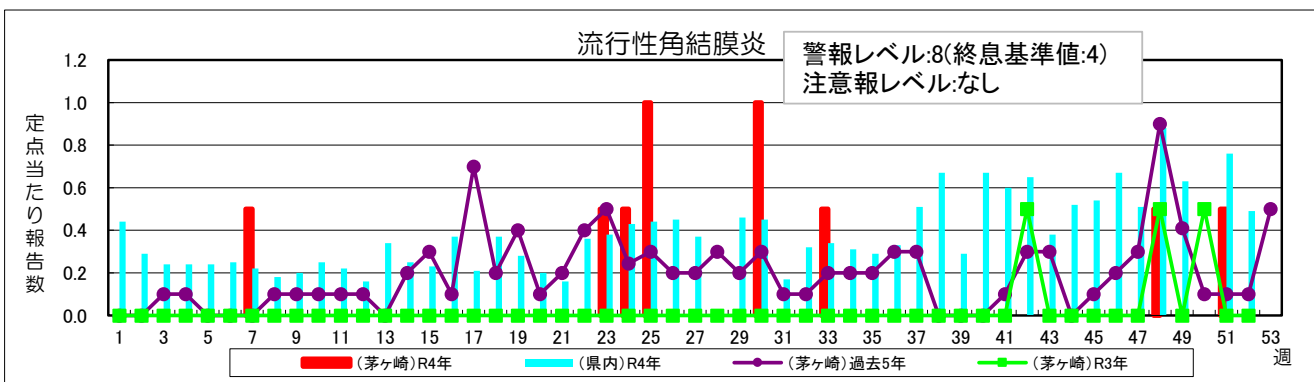
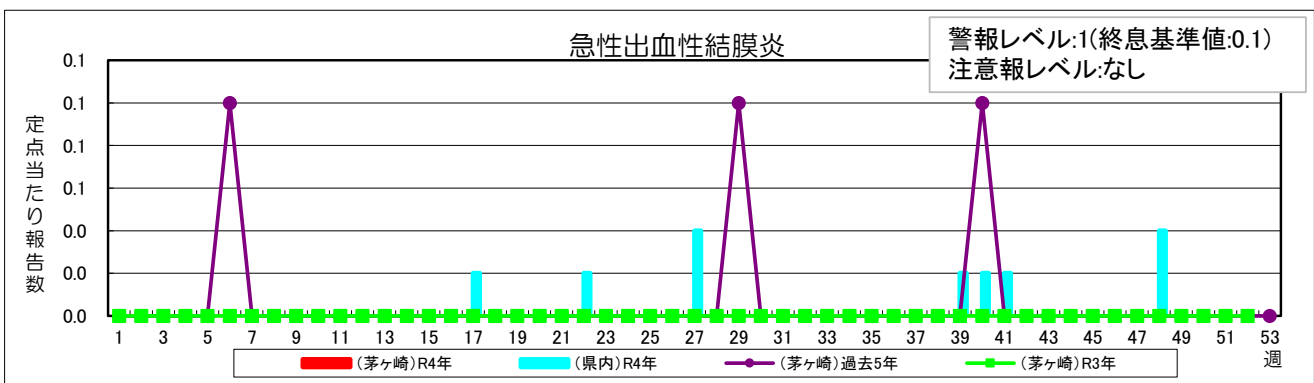
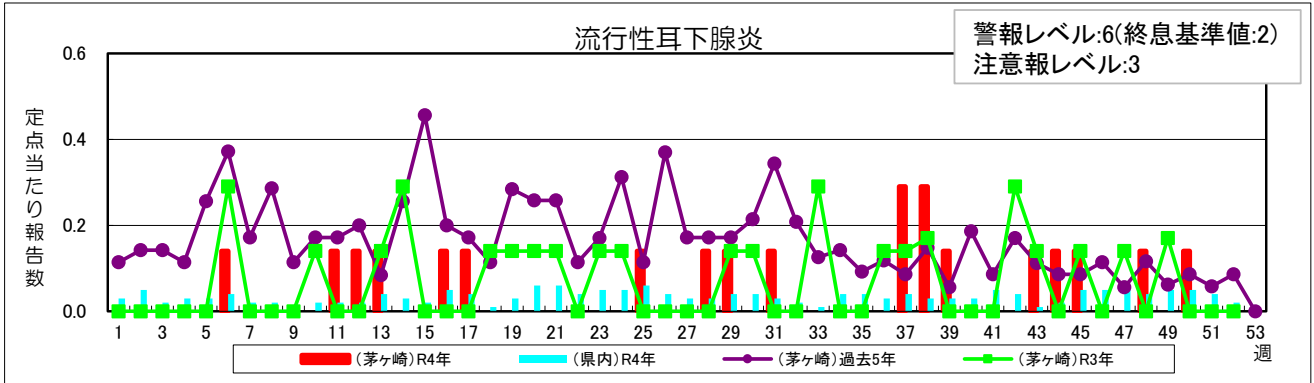
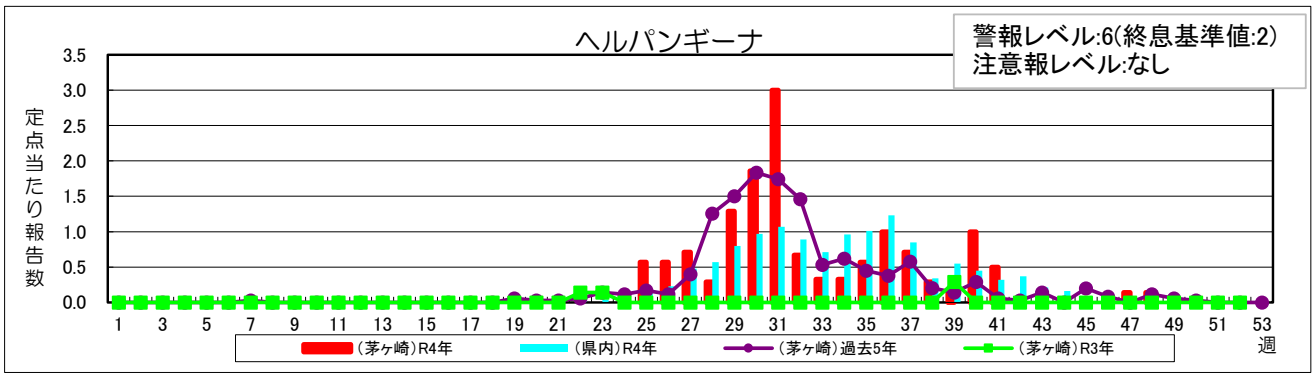


A群溶血性レンサ球菌咽頭炎

警報レベル:8(終息基準値:4)
注意報レベル:なし







茅ヶ崎市保健所保健予防課
 感染症対策担当
 電話:0467-38-3321
 FAX: 0467-82-0501
 URL:<http://www.city.chigasaki.kanagawa.jp/>