

茅ヶ崎市保健所管内感染症情報

茅ヶ崎市保健所管内（茅ヶ崎市・寒川町）においての感染症の発生情報です。管内での過去5年間の平均、昨年の流行、そして今年の県内と管内の流行状況の一覧グラフになりますので、感染症対策にお役立て下さい。

今週の所長の一言

【新型コロナウイルス感染症について】

管内の新規感染者数(医療機関からの届出数・報告数)は第48週では942人(1日あたり134.60人)と、前週に比して1.05倍となり増加傾向が続いており、高齢者施設の集団感染も3件確認されています。9日までの7日間移動平均でも、1日あたり146.7人と引き続きゆるやかに増加しており、第49週に入り、高齢者施設や医療施設の集団感染も6件確認され、増加傾向にあります。

新規感染者数について全国的には増加速度の低下が続き、足元で横ばいとなっていますが、感染拡大が先行した地域では総じて減少傾向にある一方、遅れて感染拡大となった地域では増加傾向が継続するなど地域差がみられるとしています。今後の感染状況については、短期的な予測では地域差や不確実性はあるものの、全国的には増加の継続が見込まれています。

発熱やのどの痛みなどが出現したときは、症状が軽ければご自宅にあらかじめ用意してある「抗原検査キット」でセルフチェックしましょう。陽性であった場合は、県の陽性者登録窓口に登録し、自宅療養をお願いします。体調が悪化した場合はコロナ119が利用できます。症状の重い方や65歳以上の方、糖尿病等の基礎疾患のある方等は、発熱等診療医療機関を受診しましょう。詳細は県及び市のホームページをご覧ください。

オミクロン株は感染力が非常に強く、誰でも感染する可能性があります。ワクチン接種の有無にかかわらず、「メリハリをつけたマスクの着用」や「手洗い」、「三密(密接・密集・密閉)回避」に加え、「効果的な換気」など基本的な感染対策の再徹底をお願いします。また、オミクロン株対応の新型コロナワクチン(4回目・5回目)と季節性インフルエンザワクチンの年内接種もご検討ください。

【インフルエンザについて】

インフルエンザについては、第48週は管内では報告がありませんでした。神奈川県では70人(定点当たり0.20)と、流行開始の目安の1.00は超えていないものの前週の3.2倍となっており、今後の推移を見守る必要があります。全国的には、第48週は定点当たり0.13、都道府県別では、京都府0.49、岩手県0.40、大阪府0.37、熊本県0.33の順となっています。

令和4年第48週（令和4年11月28日～令和4年12月4日）まで

【全数報告疾病】

	診断（第48週）（件数）	累計（令和4年第1週以降）（件数）
一類感染症		
二類感染症		結核(22)
三類感染症		
四類感染症		レジオネラ症(1)
五類感染症	梅毒(2)	梅毒(15)、クロイツフェルト・ヤコブ病(1)、アメーバ赤痢(1)、カルバペネム耐性腸内細菌感染症(1)、ウイルス性肝炎(1)
新型インフルエンザ等感染症	新型コロナウイルス感染症(942)	新型コロナウイルス感染症(38,487) ※令和2年第1週以降累計(42,404)

（定点報告）

→報告対象外・休診等により報告なし（定点当たりを算出するための分母から除かれます）

	医療機関	→報告対象外・休診等により報告なし（定点当たりを算出するための分母から除かれます）										
		インフルエンザ	RSウイルス感染症	咽頭結膜熱	A群溶血性連鎖球菌咽頭炎	感染性胃腸炎	水痘	手足口病	伝染性紅斑	突発性発しん	ヘルパンギーナ	流行性耳下腺炎
小児科	A	0	0	0	0	0	0	0	0	0	0	0
	B	0	0	1	1	4	1	0	0	0	1	0
	C	0	0	0	0	0	0	0	0	0	0	1
	D	0	0	0	0	2	0	0	0	0	0	0
	E	0	1	0	0	5	0	0	0	0	0	0
	F	0	0	0	0	3	0	0	0	0	0	0
	G	0	0	0	0	3	5	0	0	0	0	0
内科	H	0										
	I	0										
	J	0										
	K	0										
合計	0	1	1	1	17	6	0	0	0	1	1	
定点あたり	0.00	0.14	0.14	0.14	2.43	0.86	0.00	0.00	0.00	0.14	0.14	

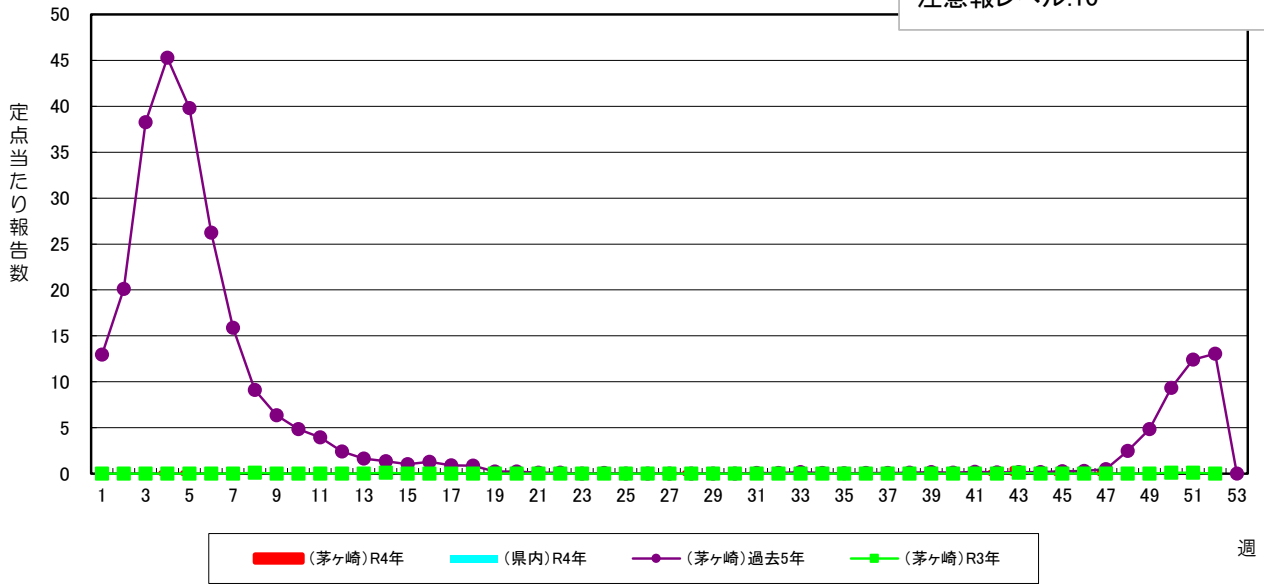
	医療機関	→報告対象外・休診等により報告なし（定点当たりを算出するための分母から除かれます）	
		急性出血性結膜炎	流行性角結膜炎
眼科	R	0	1
	S	0	0
合計	0	1	
定点あたり	0.00	0.50	

茅ヶ崎市保健所管内における上位2疾患（今週）

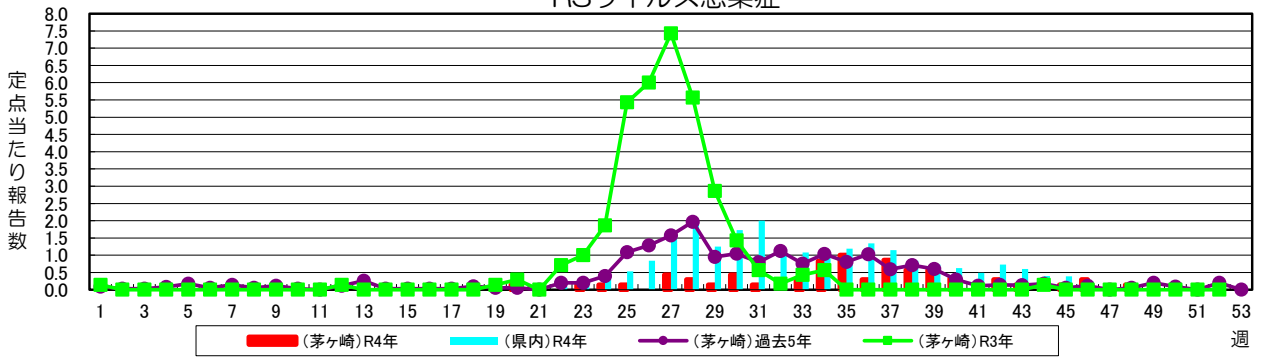
疾患名	今週	先週
感染性胃腸炎	17	18
水痘	6	0

インフルエンザ

警報レベル:30(終息基準値:10)
注意報レベル:10

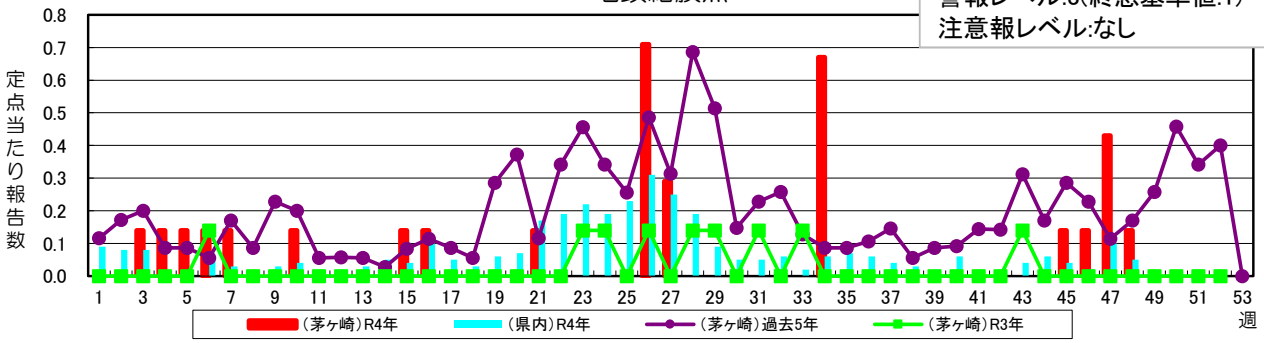


RSウイルス感染症



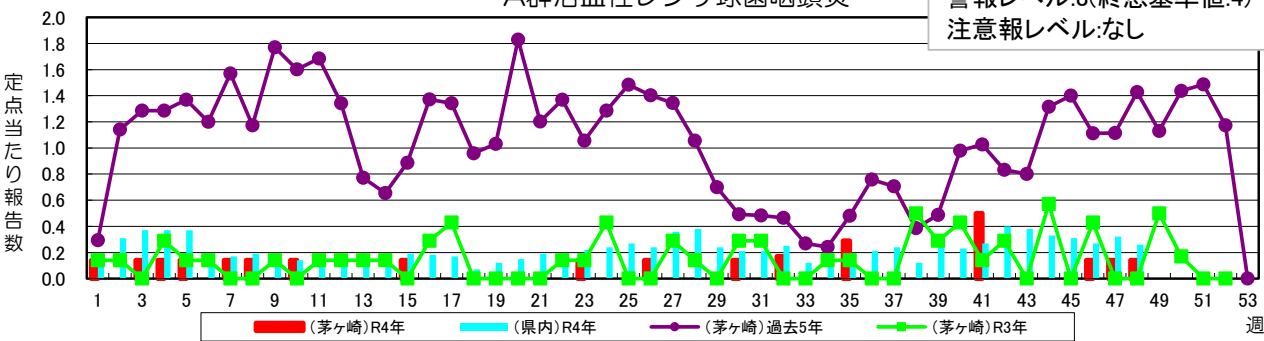
咽頭結膜熱

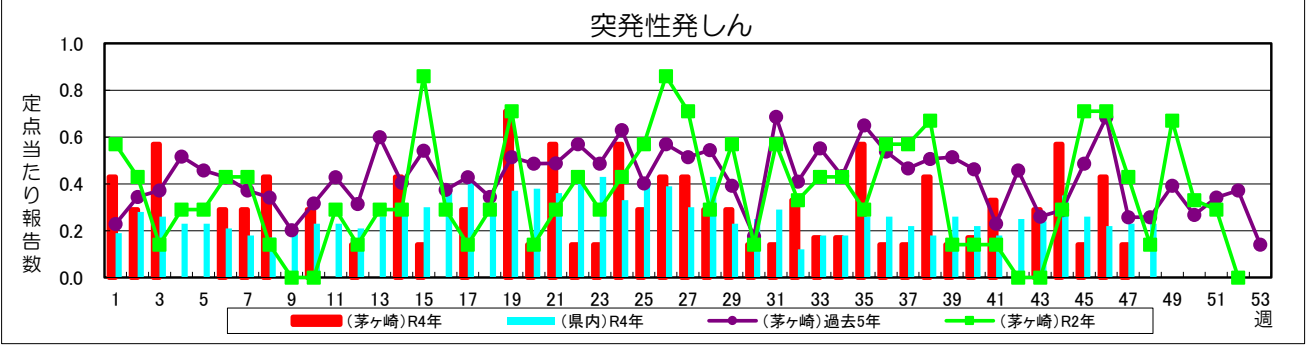
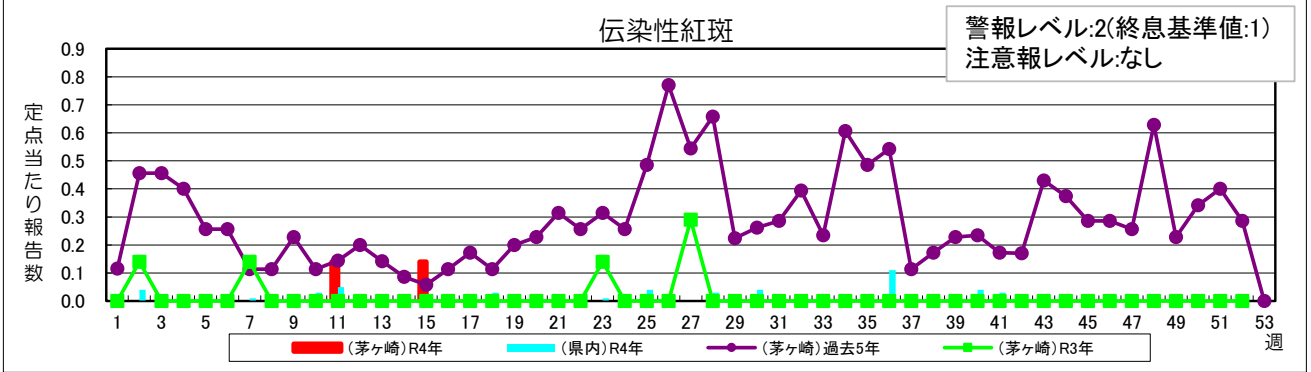
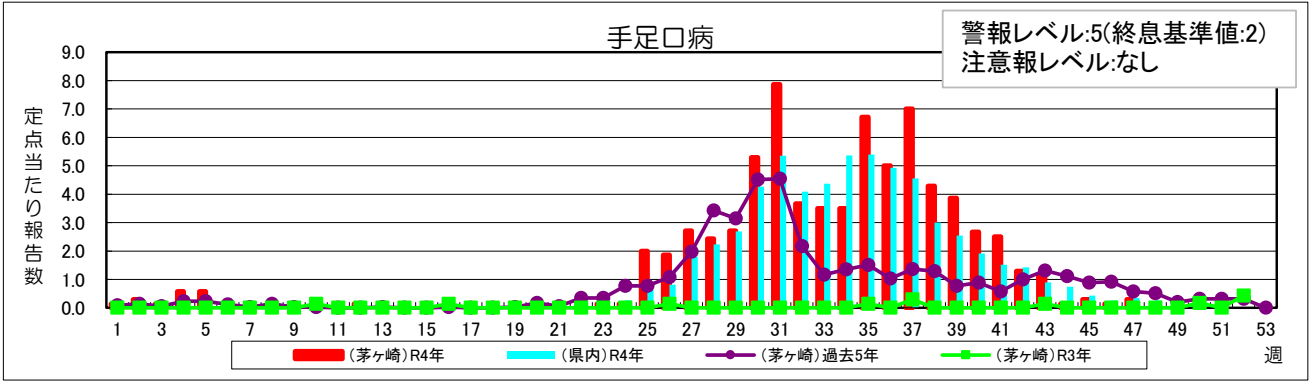
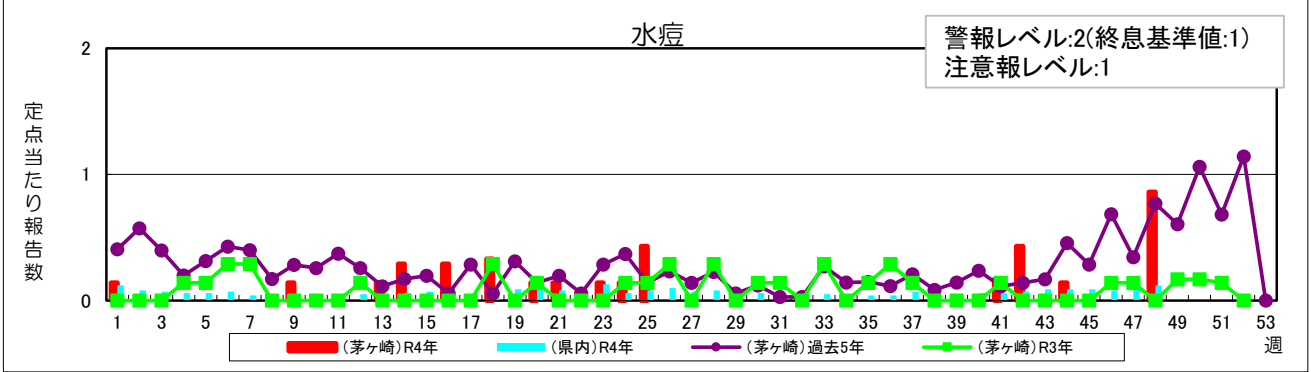
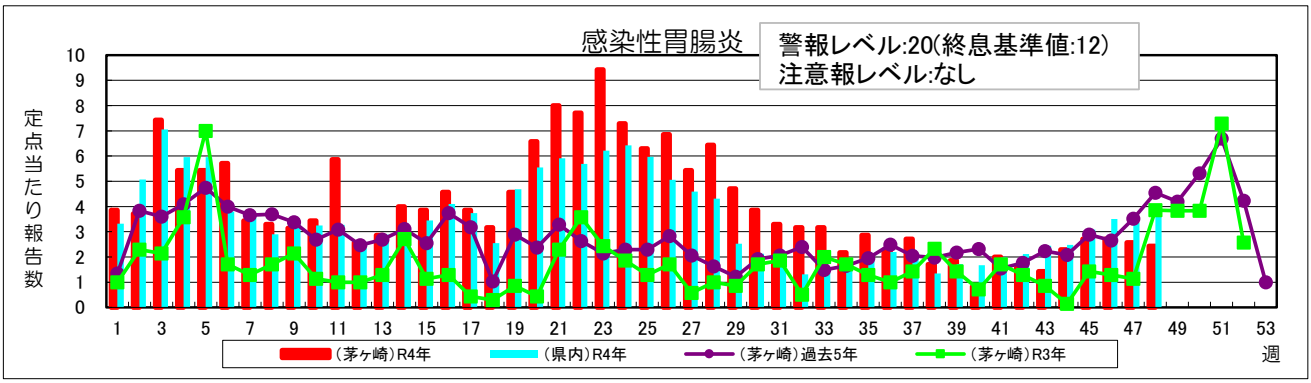
警報レベル:3(終息基準値:1)
注意報レベル:なし

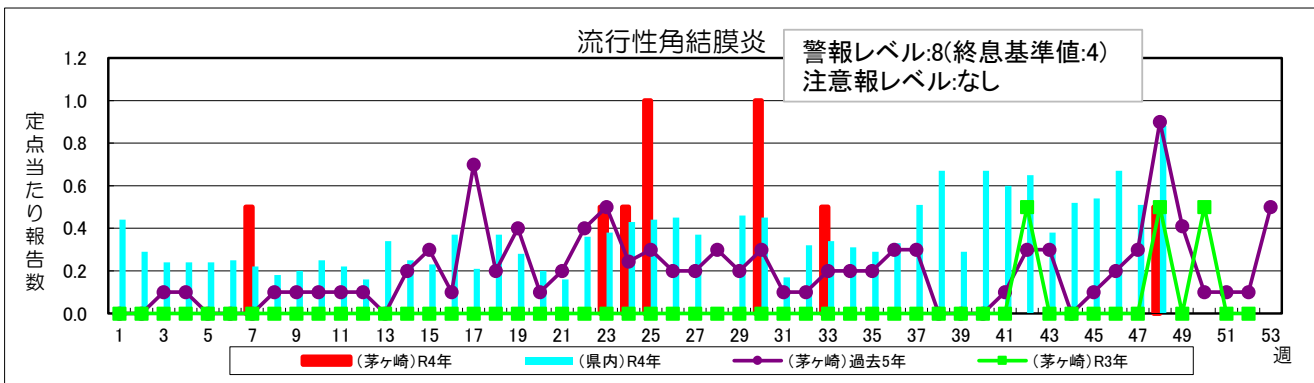
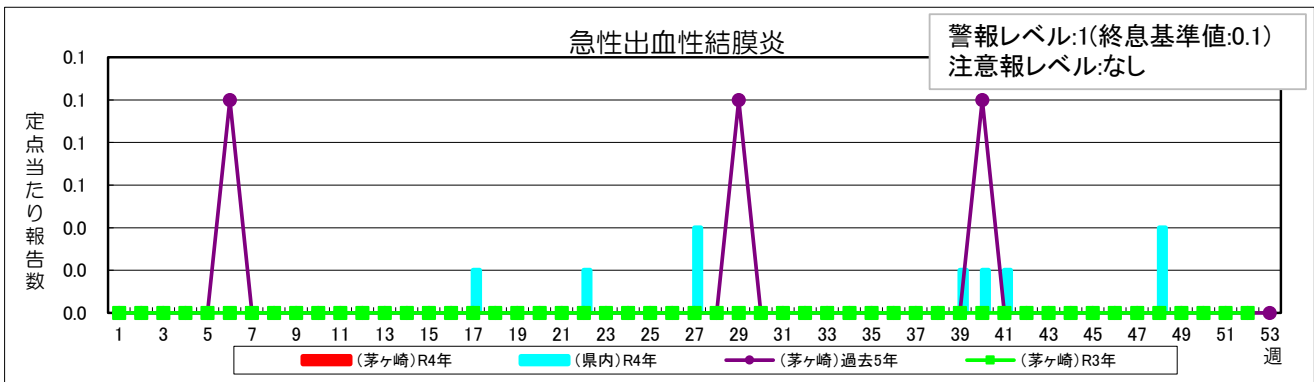
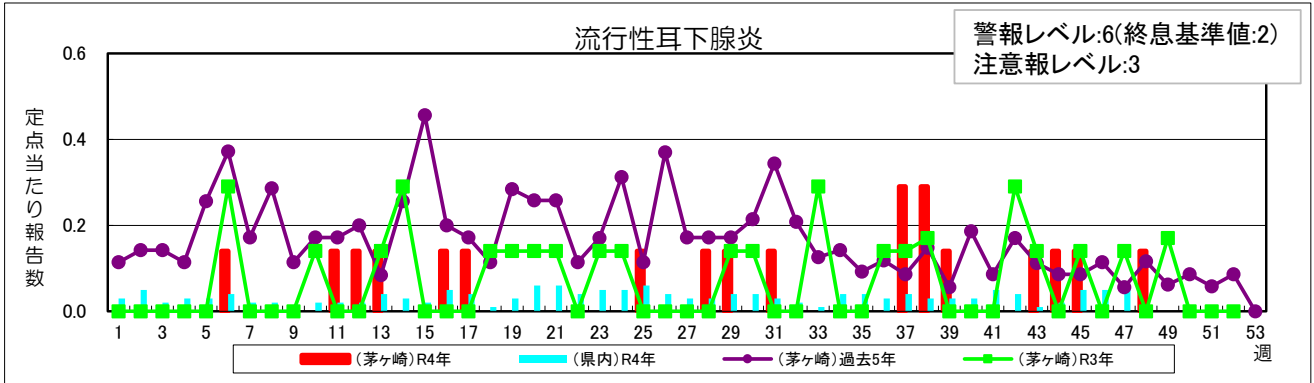
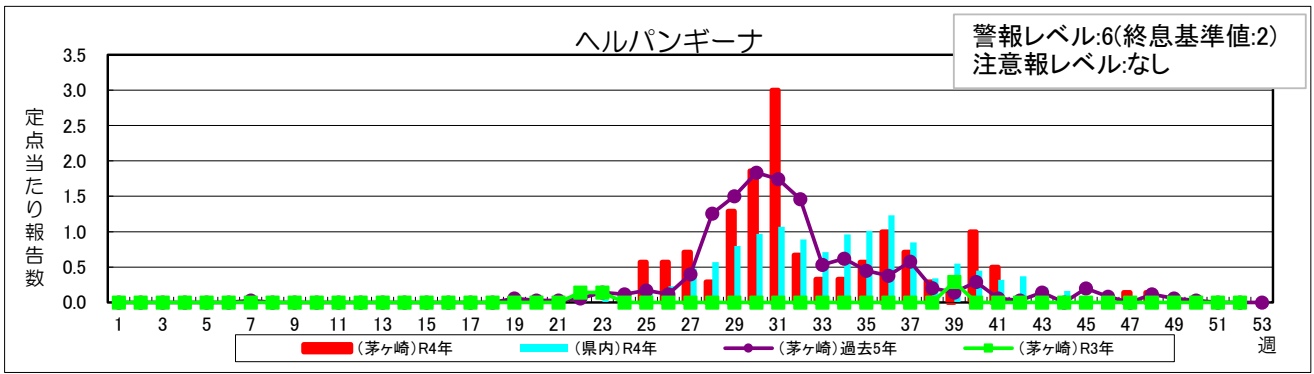


A群溶血性レンサ球菌咽頭炎

警報レベル:8(終息基準値:4)
注意報レベル:なし







茅ヶ崎市保健所保健予防課
 感染症対策担当
 電話:0467-38-3321
 FAX:0467-82-0501
 URL:<http://www.city.chigasaki.kanagawa.jp/>