

# 茅ヶ崎市保健所管内感染症情報

茅ヶ崎市保健所管内（茅ヶ崎市・寒川町）における感染症の発生情報です。管内での過去5年間の平均、昨年の流行、そして今年の県内と管内の流行状況の一覧グラフになりますので、感染症対策にお役立て下さい。

## 今週の所長の一言

**【新型コロナウイルス感染症について】**  
 管内の新規感染者数(医療機関からの届出数・報告数)は第44週では630人(1日あたり90人)と、前週に比して1.24倍となり増加傾向が続いています。11日までの7日間移動平均でも、1日あたり112人とさらに増加しています。全国的にも新規感染者数は、増加傾向となっており、すべての地域で今週先週比が1を上回っています。特に北海道では、今夏の感染拡大のピークに迫るほど高い水準にあります。今後の感染状況については、地域差や不確実性はあるものの増加傾向が続く、今夏のような感染拡大につながる可能性があり、注意が必要と指摘されています。また、季節性インフルエンザは現時点で低い水準にあるが、新型コロナウイルス感染症との同時流行を含め今後の推移に注意が必要としています。  
 オミクロン株は感染力が非常に強く、誰でも感染する可能性があります。ワクチン接種の有無にかかわらず、「メリハリをつけたマスクの着用」や「手洗い」、「三密(密接・密集・密閉)回避」に加え、「効果的な換気」など基本的な感染対策の再徹底をお願いします。また、オミクロン株対応の新型コロナワクチン(4回目・5回目)と季節性インフルエンザワクチンの接種もご検討ください。

**【その他の感染症について】**  
 インフルエンザについては、第44週は管内での報告はありませんでした。県でも12人(定点当たり0.04)と前週の3分の1でしたが、今後の推移を見守る必要があります。  
 感染性胃腸炎については、第44週は16人(定点当たり2.29)と前週に比べやや増加傾向にあります。県では、県全体で定点当たり3週間連続して上昇したため、11月7日から令和5年3月31日まで、「ノロウイルス食中毒警戒情報」を発令しました。ノロウイルスは冬期を中心に急性胃腸炎を起こすウイルスです。感染すると下痢や嘔吐、発熱などの症状を呈し、通常2～3日で回復しますが、抵抗力の弱い乳幼児や高齢者では重篤になることがあります。また非常に感染力が強く、ごく少量のウイルスで発病します。感染者の便や嘔吐物には多量のノロウイルスが含まれ、二次汚染(汚れた手などを介して食品を汚染すること)なども食中毒発生の原因となります。家庭内での感染予防策として、手指消毒の励行、調理器具の洗浄・消毒、おう吐物等の適切な処理、カキなどの二枚貝の十分な加熱等を呼び掛けています。詳細はホームページでご確認ください。

## 令和4年第44週（令和4年10月31日～令和4年11月6日）まで

### 【全数報告疾病】

	診断（第44週）（件数）	累計（令和4年第1週以降）（件数）
一類感染症		
二類感染症		結核(21)
三類感染症		
四類感染症		レジオネラ症(1)
五類感染症		梅毒(13)、クロイツフェルト・ヤコブ病(1)、アメルバ赤痢(1)、カルバペネム耐性腸内細菌感染症(1)
新型インフルエンザ等感染症	新型コロナウイルス感染症(630)	新型コロナウイルス感染症(35,066) ※令和2年第1週以降累計(38,983)

### （定点報告）

→報告対象外・休診等により報告なし（定点当たりを算出するための分母から除かれます）

	医療機関	→報告対象外・休診等により報告なし（定点当たりを算出するための分母から除かれます）										
		インフルエンザ	RSウイルス感染症	咽頭結膜熱	A群溶血性球菌咽頭炎	感染性胃腸炎	水痘	手足口病	伝染性紅斑	突発性発しん	ヘルパンギーナ	流行性耳下腺炎
小児科	A	0	0	0	0	1	0	0	0	1	0	0
	B	0	0	0	0	4	0	1	0	0	0	0
	C	0	0	0	0	0	0	0	0	0	0	0
	D	0	0	0	0	0	0	0	0	0	0	0
	E	0	0	0	0	2	0	0	0	3	0	0
	F	0	0	0	0	3	1	0	0	0	0	0
	G	0	0	0	0	6	0	0	0	0	0	1
内科	H	0										
	I	0										
	J	0										
	K	0										
合計	0	0	0	0	16	1	1	0	4	0	1	
定点あたり	0.00	0.00	0.00	0.00	2.29	0.14	0.14	0.00	0.57	0.00	0.14	

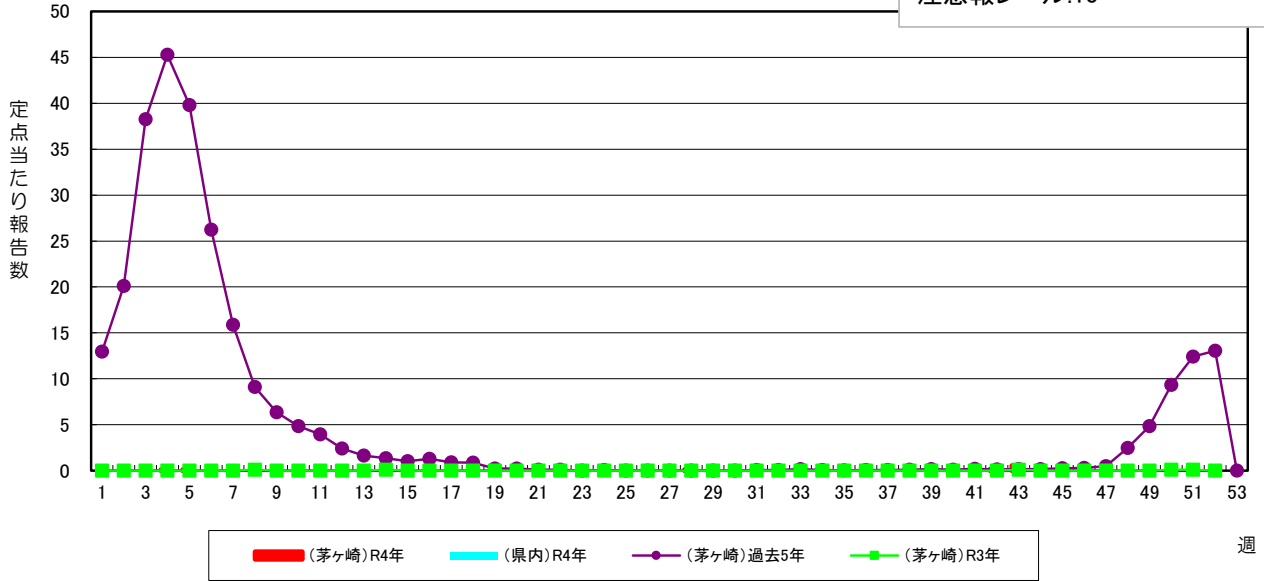
	医療機関	流行性	
		急性出血性結膜炎	角結膜炎
眼科	R	0	0
	S	0	0
合計		0	0
定点あたり		0.00	0.00

### 茅ヶ崎市保健所管内における上位疾患（今週）

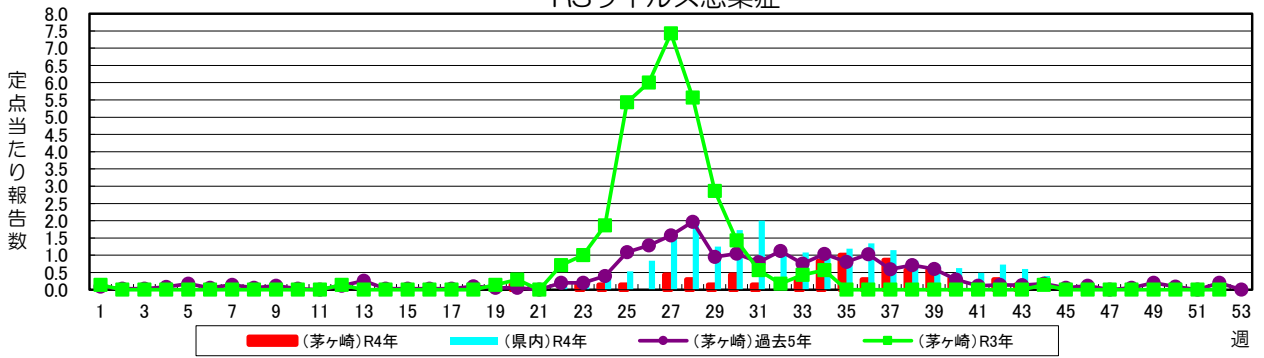
疾患名	今週	先週
感染性胃腸炎	16	10
突発性発しん	4	2
水痘、手足口病、流行性耳下腺炎	各1	0, 8, 1

### インフルエンザ

警報レベル:30(終息基準値:10)  
注意報レベル:10

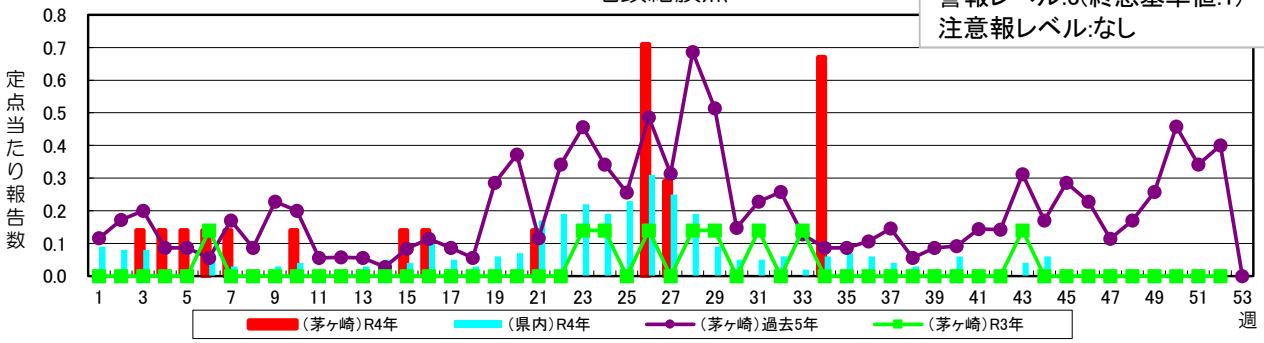


### RSウイルス感染症



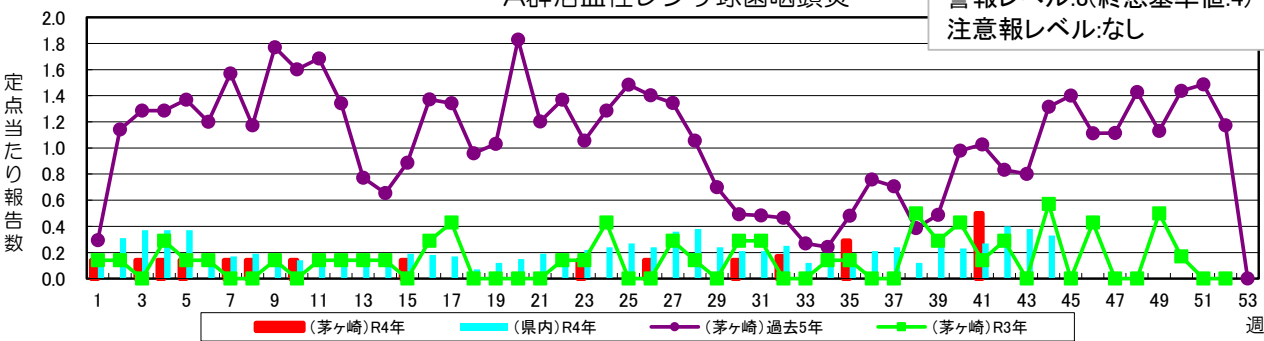
### 咽頭結膜熱

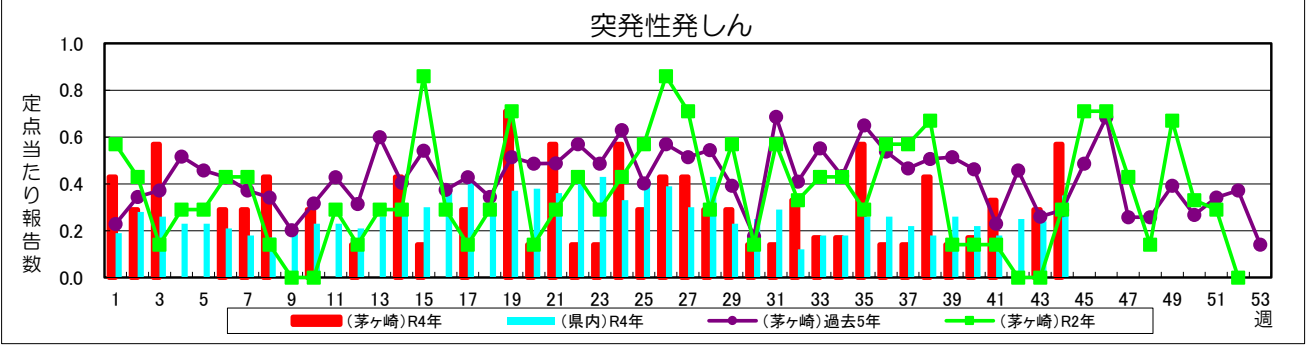
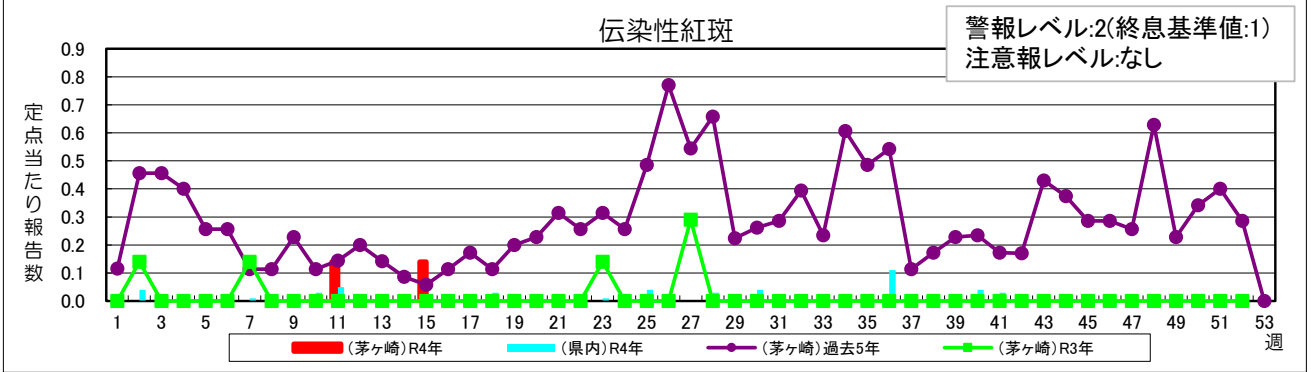
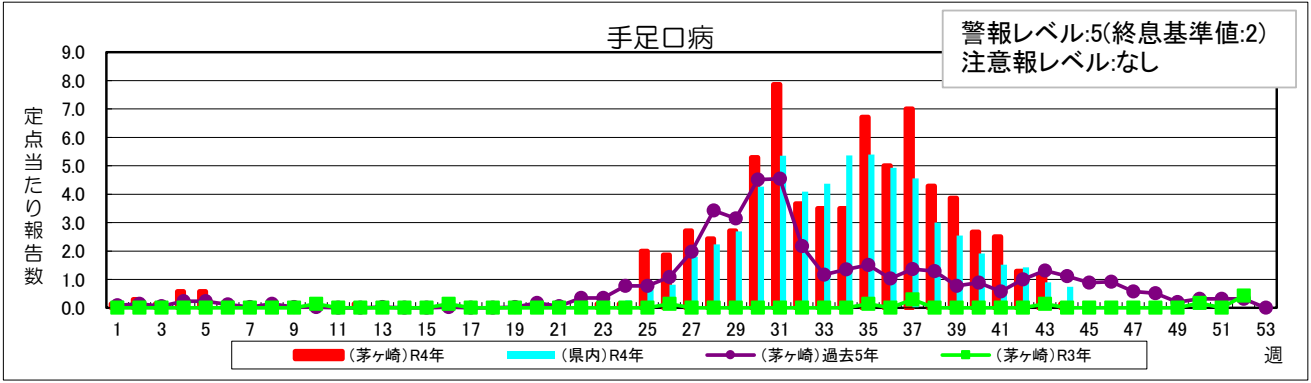
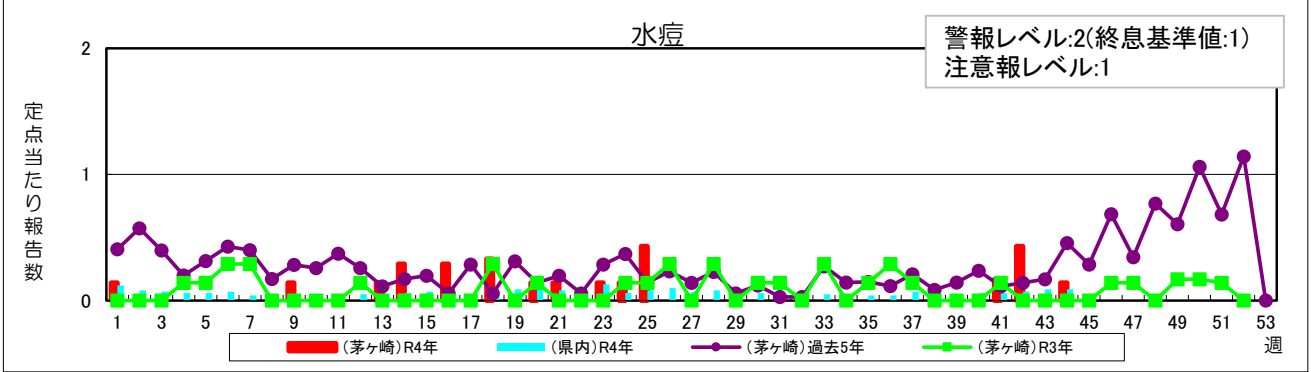
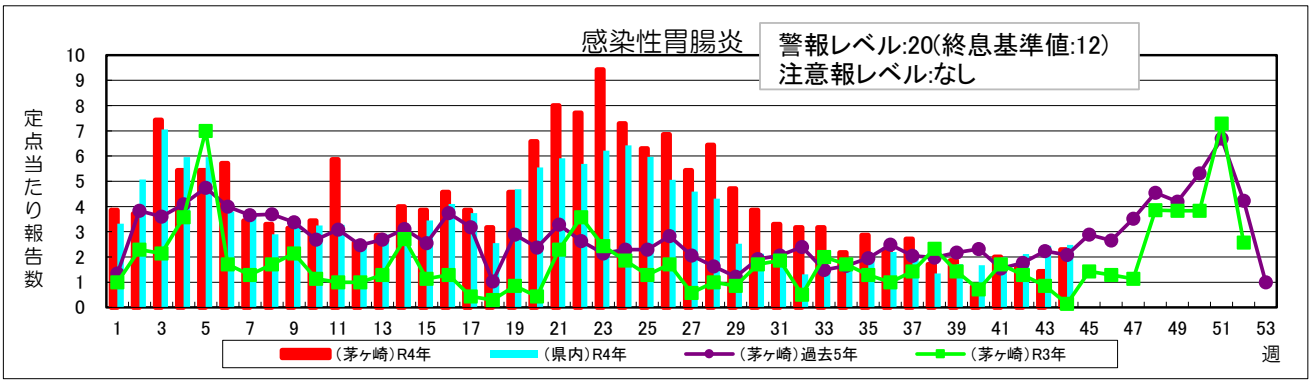
警報レベル:3(終息基準値:1)  
注意報レベル:なし

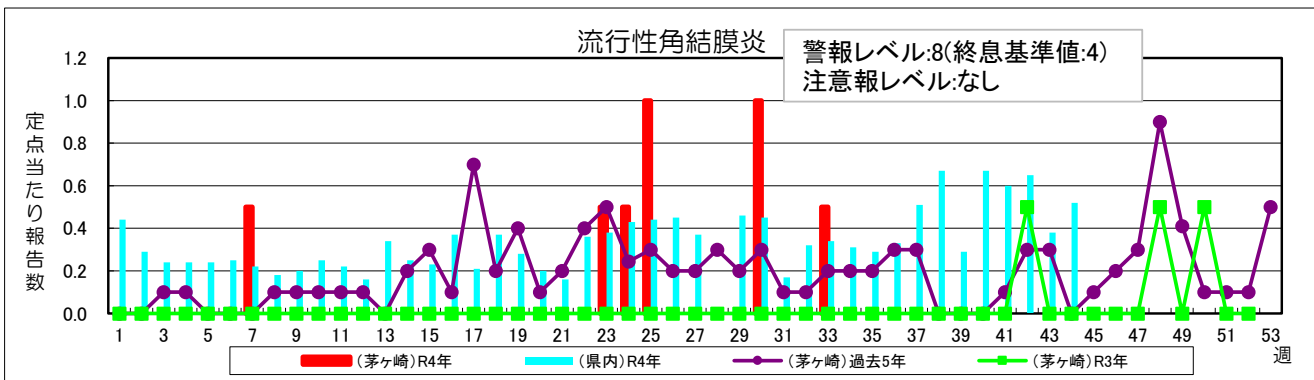
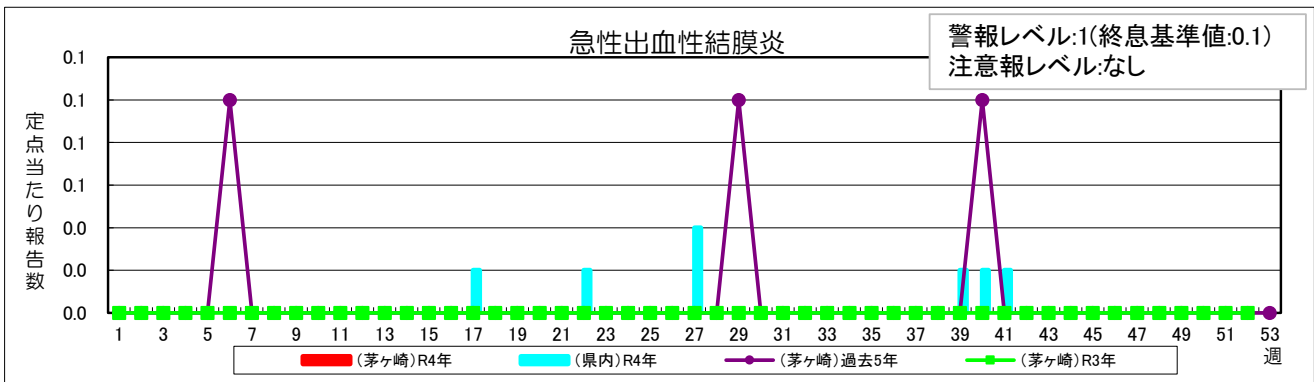
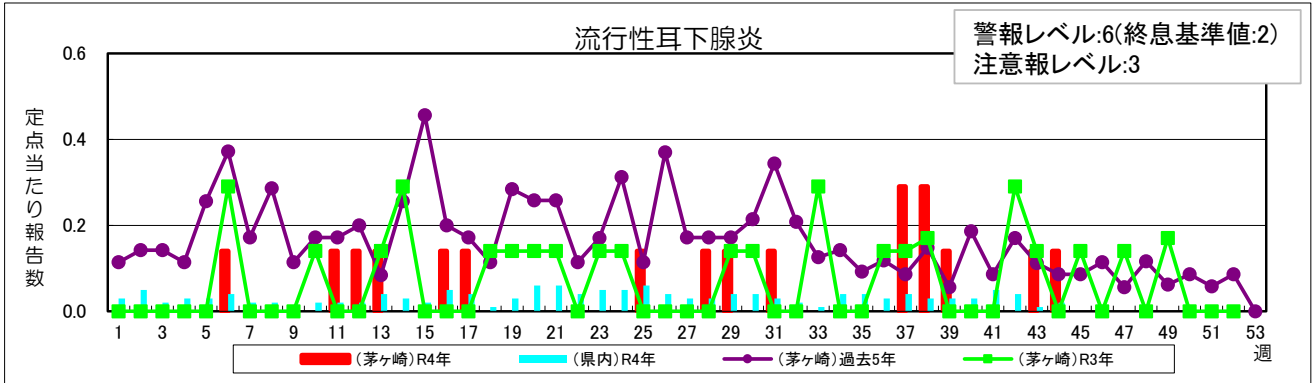
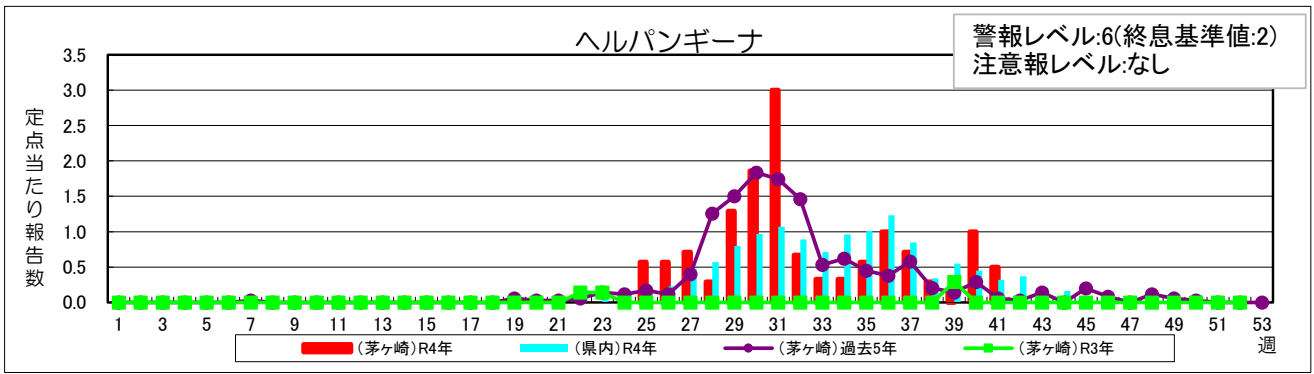


### A群溶血性レンサ球菌咽頭炎

警報レベル:8(終息基準値:4)  
注意報レベル:なし







茅ヶ崎市保健所保健予防課  
 感染症対策担当  
 電話:0467-38-3321  
 FAX: 0467-82-0501  
 URL:<http://www.city.chigasaki.kanagawa.jp/>