

2/12(土)  
3/21(月・祝)

## 美術館春季収蔵作品展 ふしぎなせかい

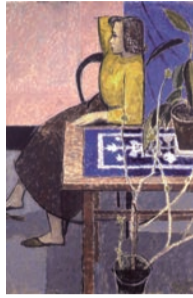
美術館 ☎(88)1177

一見普通でも、よく考えると不思議、不自然、神秘的と感じる絵画を収蔵作品の中から厳選しました。絵画の不思議な世界をお楽しみください。

**時間** 10時～17時(入館は16時30分まで)

**休館日** 月曜日(3月21日は開館)

**観覧料** 一般200円(150円)、大学生100円(70円)  
※ ()内は20人以上の団体料金。高校生以下、障がい者とその介護者は無料



三橋兄弟治『黄色いセンター』1954年 水彩・紙

### ■美術館講座「よみなおし日本美術史」

美術館の館長が日本美術の歴史を時代ごとに解説します。今回は、江戸中期に京都を中心に活躍した個性的な画家たちを取り上げます。

**日時** 2月20日～3月27日の毎週日曜日14時～15時

**場所** 高砂コミュニティセンター3階ホール1・2

**定員** 各日30人(申込制(先着))

**申込** 2月8日(火)～



美術館 ㊟



## 子どもも大人も楽しめるオンラインイベント こどたん+2022

ちがさき市民活動サポートセンター ☎(88)7546

「こどもたいけん☆ワイワイまつり(こどたん)」が「こどたん+」に進化。プログラムの対象を子どもだけでなく大人もプラスし、茅ヶ崎を知る、みんなつながる、新しいことにチャレンジする体験型交流イベントに。期間中いつでも視聴できるコンテンツやZoomを使ったワークショップをお楽しみください。



こどたん+2022 ㊟

### 開催プログラム

■ 2月14日(月)～3月13日(日)の期間中いつでも楽しめる

ちがさき動画配信...茅ヶ崎の文化や歴史を学ぼう

SDGsクイズ...市民活動を知るきっかけにしよう

好きなあそびランキング...アンケートに参加しよう

■ Zoomオンラインイベント

SDGsカフェ3では、ごみ問題について私たちができることを考えます。その他、ライブクッキング、レシコンテスト、ものづくり、健康フラ、サンバ、バーチャルツアー、朗読体験、アート体験などを開催。日時など詳細はこどたん+2022 ㊟で。

## 茅ヶ崎ゆかりの人物たち

第二十三回

大庭景義

現在の円蔵・浜之郷・矢畑・西久保一帯はかつて懐嶋郷といい、平安時代から鎌倉時代には、この地を大庭一族の大庭景義が治めていました。景義は、1180年源頼朝の平家打倒の挙兵に従い、頼朝に忠勤を励み、地位を得ていました。

### 保元の乱で活躍

平安時代後期、景義の祖先である鎌倉権五郎景正が相模川の東、現在の茅ヶ崎市から藤沢市の地域を開拓して伊勢神宮に寄進したことで、その土地は大庭御厨といわれるようになりました。景義は大庭御厨内の懐嶋郷を本拠地とし、懐嶋館を構えました。館は円蔵の神明神社の境内を含めて、南西に広がる一帯にあったと考えられています。神社は館の鬼門として東北にまつられたと推定され「新編相模国風土記稿」によると広さ7000坪とあり、周囲には土手や堀が整備されていました。

1156年の保元の乱では、弟・景親とともに、源義朝に従い出陣しました。



円蔵神明大神宮

この時、敵将で弓の名手の源為朝によって馬上から放たれた矢で膝頭を負傷しながらも奮戦したことで武名を高めたという逸話が残されています。

1159年に起きた平治の乱では、義朝は平氏に敗れて死去し子・頼朝は伊豆に配流されました。



円蔵神明大神宮の境内にある景義の石像

### 鎌倉の基盤づくりに注力

1180年頼朝は、大軍を率いて鎌倉に凱旋し、さらには駿河に進出しました。その後景義は、頼朝の勢力の確立に尽力し奉行として政策を取り切りました。建築関係にも詳しくあったため、頼朝の館の造営や鶴岡八幡宮の遷宮など鎌倉の基盤づくりに注力しました。一連の功績によって景義は頼朝から懐嶋の所領を安堵され、1190年には頼朝が多くの家来を引き連れて懐嶋館に泊まって景義のもてなしを受けたといわれています。

翌年には頼朝の援助を得て鶴岡八幡宮の大規模な修復を行い再興しました。神域の設計は、自ら手掛けた鶴岡八幡宮の構想と同一にしたため両社の配置が酷似しています。景義の勢力と人望によって、仏殿、三重塔、僧坊が整備され、武人の信仰がいつそう増しました。

1210年4月9日、景義は懐嶋郷で亡くなりました。景義の没後三年にして、景義の子・景兼は和田義盛の乱に加わって敗れて死去し、大庭一族は断絶しました。

【文化生涯学習課市史編さん担当】

広告掲載のお申し込み・お問い合わせは秘書広報課へ

## 湘南公園墓地茅ヶ崎霊園

大切な家族の一員  
愛するペットと共に眠る

ひだまり  
「陽」

25sq 1.0m ゆとりタイプ  
ペット合葬型:  
1,545,000円(税込)～  
墓石のデザイン自由です!

スプリングローズ  
ガーデン  
自然と共に...  
ガーデン型樹木葬

1区画/2霊埋葬  
使用料:550,000円(非課税)  
別途銘板彫刻料金:55,000円(税込)

プレミアム墓所  
2月3日 新区画開放

礼拝堂に近い一等地  
富士を望む緑豊かな最高の景観  
※当日申し込みが重複した際は抽選になります。

お墓購入の新たなかたち  
安心パック  
残されるご家族へ負担をかけない  
安心のプランです。

安心パック3年  
お客様のお墓が不要になってから3年後永代供養墓にて合祀いたします。

公益財団法人運営の公園墓地です。●事業主体/公益財団法人 湘南公園 ●営業許可番号/神奈川県指令第414号  
●第二霊園所在地/神奈川県茅ヶ崎市下寺尾800番地 ●事業主体/公益財団法人 湘南公園 ●営業許可番号/茅ヶ崎市保健所指令第296-2号

〒253-0081 茅ヶ崎市下寺尾542 / 下寺尾800  
【営業時間】8:30～16:30 【管理棟受付時間】9:00～16:00  
お気軽にお問い合わせください。

湘南公園墓地 石材店販売事務所 0120-17-8460

## 自転車の放置をやめましょう

安全対策課安全対策担当

公道などに放置された自転車などは、安全な通行の支障になり、災害時の避難や緊急車両の交通を妨げます。一人一人がルールを守って、安全・安心な道路にしましょう。

駅周辺の市営駐輪場は市 ㊟ でご確認ください。

JR茅ヶ崎駅・香川駅周辺は「放置禁止区域」に指定  
特に放置自転車などが多い区域のため、すみやかに撤去し、西久保臨時放置自転車等保管場所で2か月間保管後、処分します。

自転車等放置禁止区域など

## 介護付有料老人ホーム アマポーラ湘南

2/5(土)～2/13(日) 9日間  
ランチ付(無料)施設見学会開催中

ショートステイ・体験入居随時受付中!

☎0467-87-8965  
茅ヶ崎市松が丘2-1-3-5  
http://www.amapola-shonan.jp/

☐ 類型 介護付有料老人ホーム(一般型) ☐ 介護保険 神奈川県指定介護保険特定施設  
☐ 居住の権利形態 建物賃貸借方式 ☐ 居室区分 全室個室(2人部屋2室あり)  
☐ 入居時の要件 自立、要支援、要介護(原則65歳以上) ☐ 介護に関わる職員体制 2.5:1以上  
☐ 利用料の支払い方式 選択方式