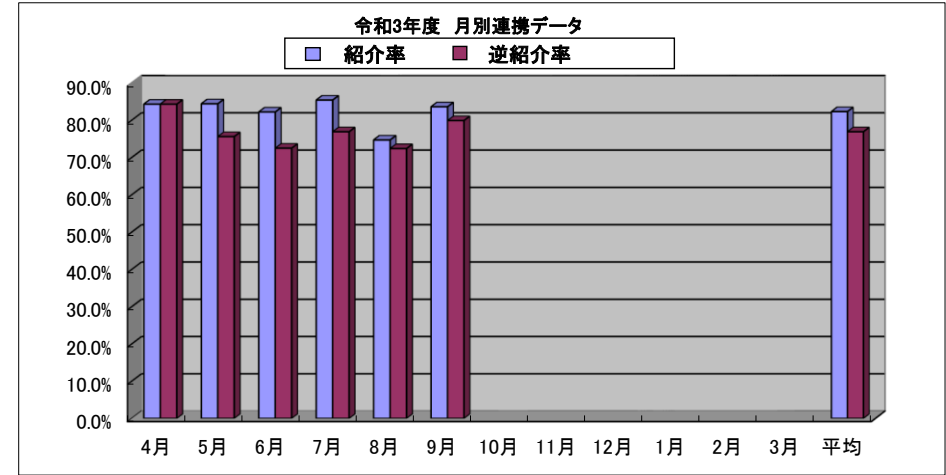
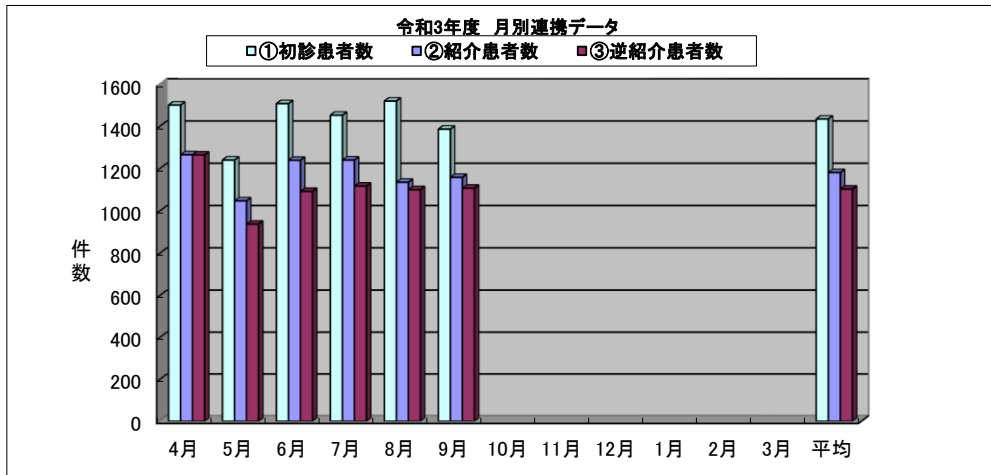


令和3年度 紹介率・逆紹介率

資料1-1

	4月	5月	6月	7月	8月	9月	10月	11月	12月	1月	2月	3月	平均	累計	令和2年度 平均
①初診患者数	1501	1241	1508	1453	1520	1387							1435	8610	1372
②紹介患者数	1266	1048	1240	1241	1136	1159							1182	7090	1095
③逆紹介患者数	1265	938	1093	1118	1101	1108							1104	6623	1045
紹介率 ②/①×100	84.3%	84.4%	82.2%	85.4%	74.7%	83.6%							82.3%		79.8%
逆紹介率 ③/①×100	84.3%	75.6%	72.5%	76.9%	72.4%	79.9%							76.9%		76.1%
救急搬送患者数	326	348	345	488	467	321								2295	340



地域医療支援病院承認要件見直しに伴う算定

- ① 紹介率80%以上又は
- ② 紹介率65%以上・逆紹介率40%以上又は
- ③ 紹介率50%以上・逆紹介率70%以上

新基準
要件1
要件2

- (要件1又は要件2)
- 救急搬送患者数/救急医療圏人口×1000≥2
 - 当該医療機関における年間の救急搬送患者の受け入れ数≥1000
 - *救急搬送患者：救急搬送された初診患者数(時間不問)