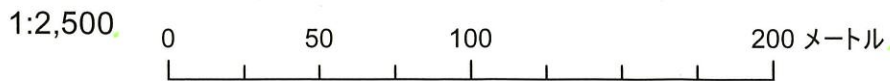


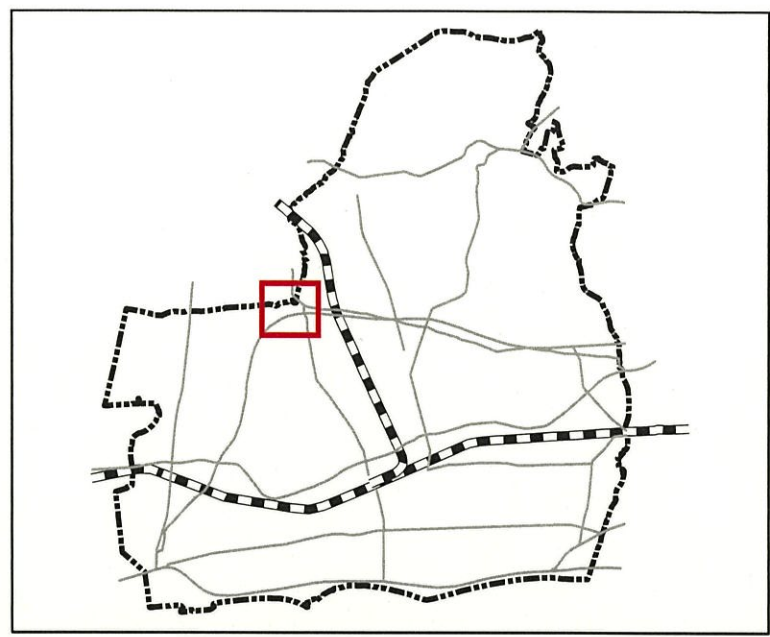
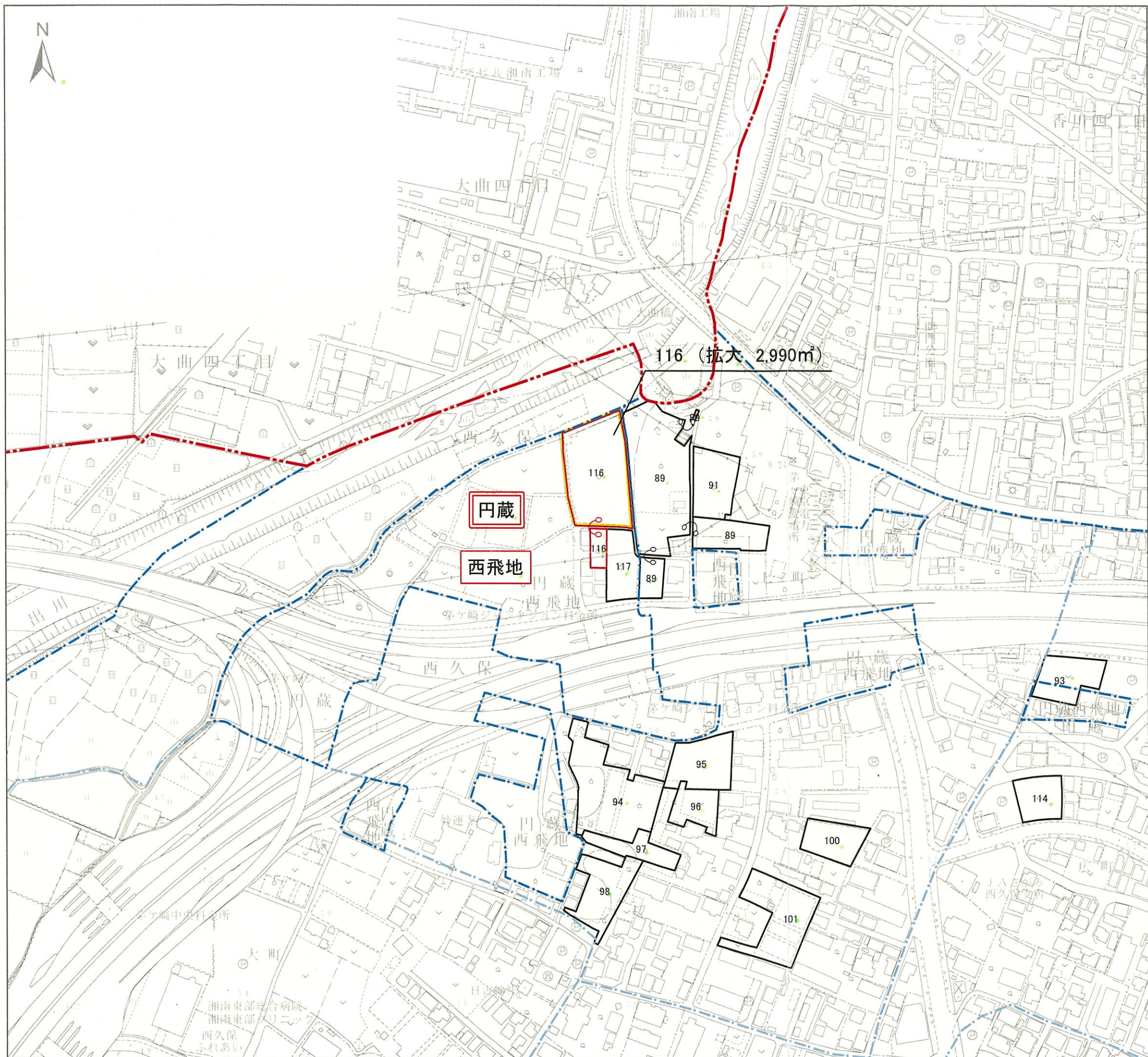
箇所番号	面積 (m <sup>2</sup> )	箇所番号	面積 (m <sup>2</sup> )
8	640	13	770
9	1,620	15	2,210
10	650	488	780
11	2,010	492	540
12	1,110		

箇所番号	面積 (m <sup>2</sup> ) ( )内は従前面積	公図写し又は 街区確定図番号	備考
15	1,980 (2,210)	13の1	縮小
変更後の区域			
変更前の区域			
* 区域界について、特記のないものは、地番界(本表の右欄の番号に対応する別添公図写し又は街区確定図のとおり)である			
記号凡例		行政界 町丁目・大字界	

事項	市町村名	茅ヶ崎市
件名	茅ヶ崎市都市計画生産緑地地区の変更	
図面の名称	計画図	
縮尺	1 / 2,500	
番号	13の1	
作成年月日	令和3年 月 日	



平成12年測量  
 平成17年修正  
 平成22年修正  
 平成27年修正  
 平成27年 5月撮影空中写真  
 平成27年11月現地調査  
 この測量成果は、国土地理院長の承認を得て  
 同院所管の測量標及び測量成果を使用して得たものである  
 (承認番号)平27関公第424号



**生産緑地地区面積表**

箇所番号	面積(㎡)	箇所番号	面積(㎡)
89	4,090	98	1,250
91	1,110	100	890
93	1,080	101	2,070
94	2,580	114	830
95	1,450	116	2,720
96	530	117	880
97	750		

凡例

箇所番号	面積(㎡) ( )内は従前面積	公図写し又は 街区確定図番号	備考
116	2,990 (2,720)	13の2	拡大

変更後の区域

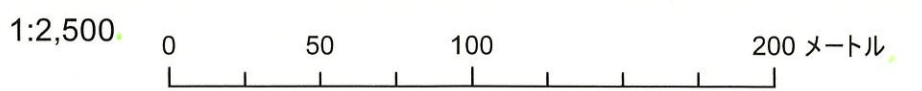
変更前の区域

\* 区域界について、特記のないものは、地番界(本表の右欄の番号に対応する別添公図写し又は街区確定図のとおり)である

記号凡例

- - - 行政界
- - - 町丁目・大字界
- · - 小字界

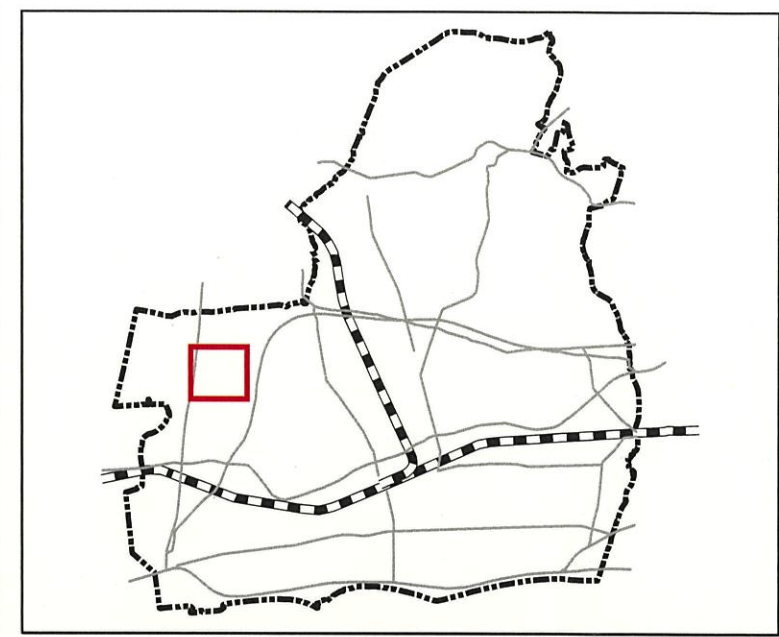
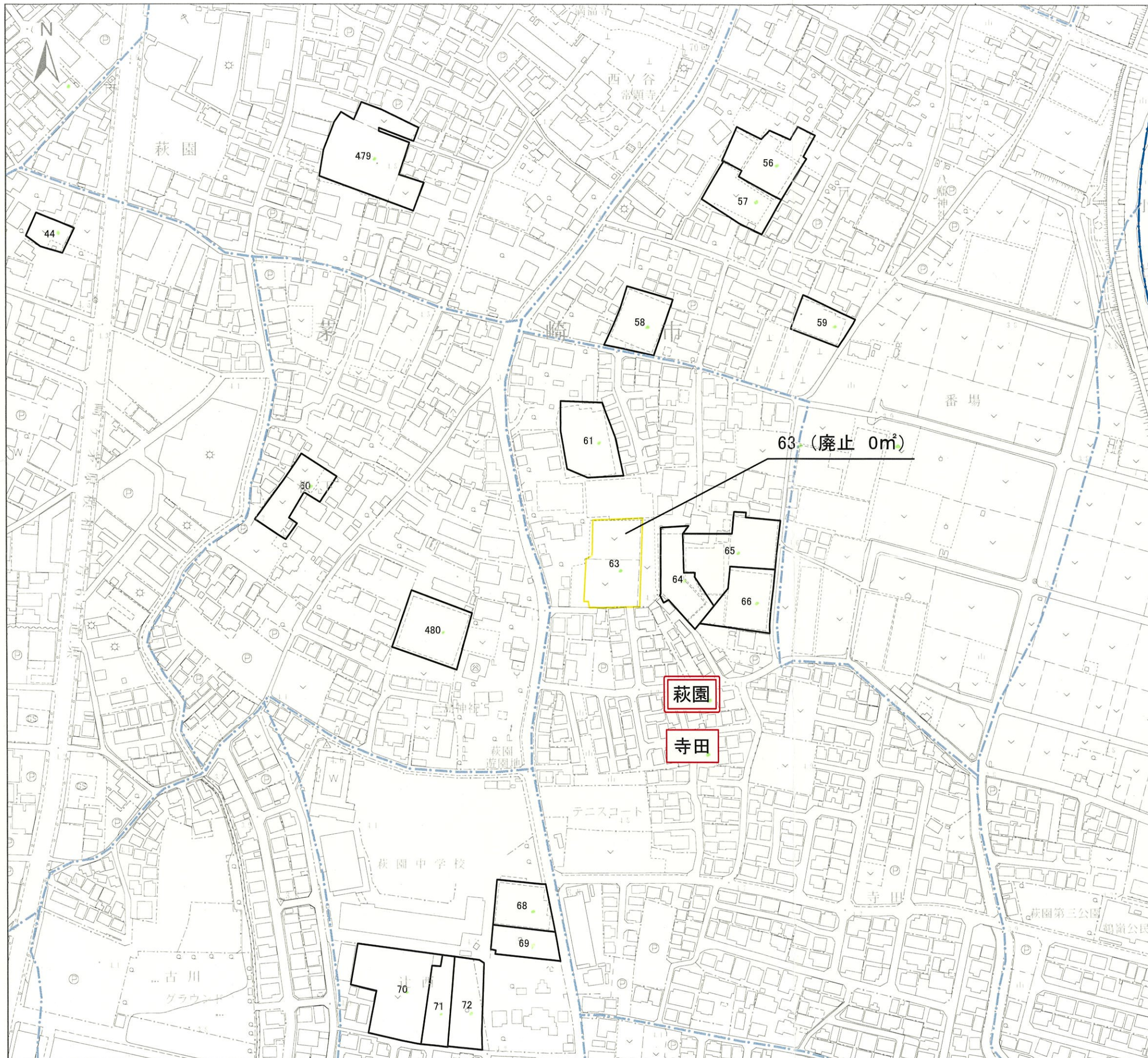
事項	市町村名	茅ヶ崎市
件名	茅ヶ崎市計画生産緑地地区の変更	
図面の名称	計画図	
縮尺	1 / 2,500	
番号	13の2	
作成年月日	令和3年 月 日	



平成12年測量  
平成17年修正  
平成22年修正  
平成27年修正

平成27年 5月撮影空中写真  
平成27年 11月現地調査

この測量成果は、国土地理院長の承認を得て  
同院所管の測量標及び測量成果を使用して得たものである  
(承認番号)平27関公第424号



箇所番号	面積(m <sup>2</sup> )	箇所番号	面積(m <sup>2</sup> )
44	520	65	2,040
56	1,700	66	1,300
57	1,130	68	910
58	1,050	69	950
59	660	70	2,370
60	1,170	71	760
61	1,560	72	1,520
63	1,940	479	2,940
64	1,180	480	1,580

箇所番号	面積(m <sup>2</sup> ) ( )内は従前面積	公図写し又は 街区確定図番号	備考
63	0 (1,940)	-	廃止

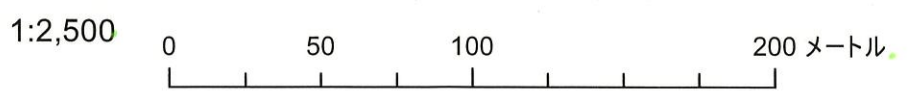
変更前の区域

\* 区域界について、特記のないものは、地番界(本表の右欄の番号に対応する別添公図写し又は街区確定図のとおり)である

記号凡例

- 町丁目・大字界
- 小字界

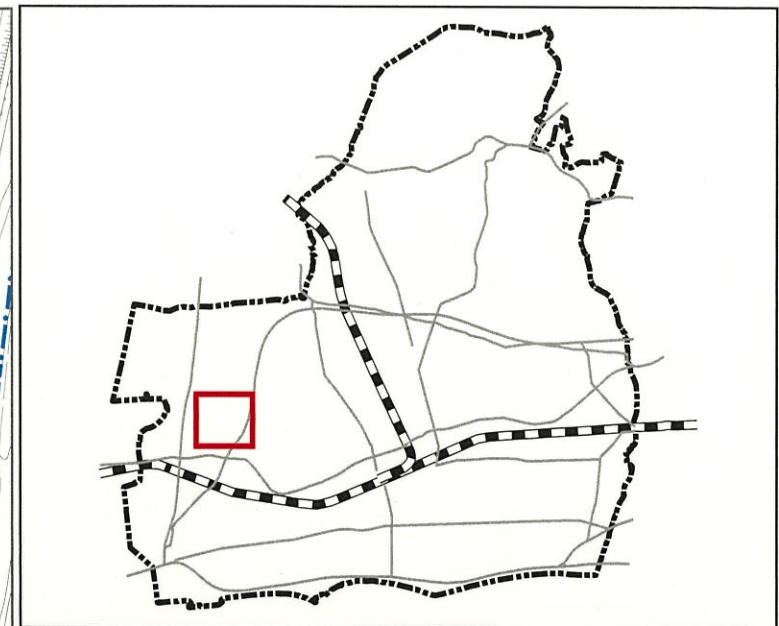
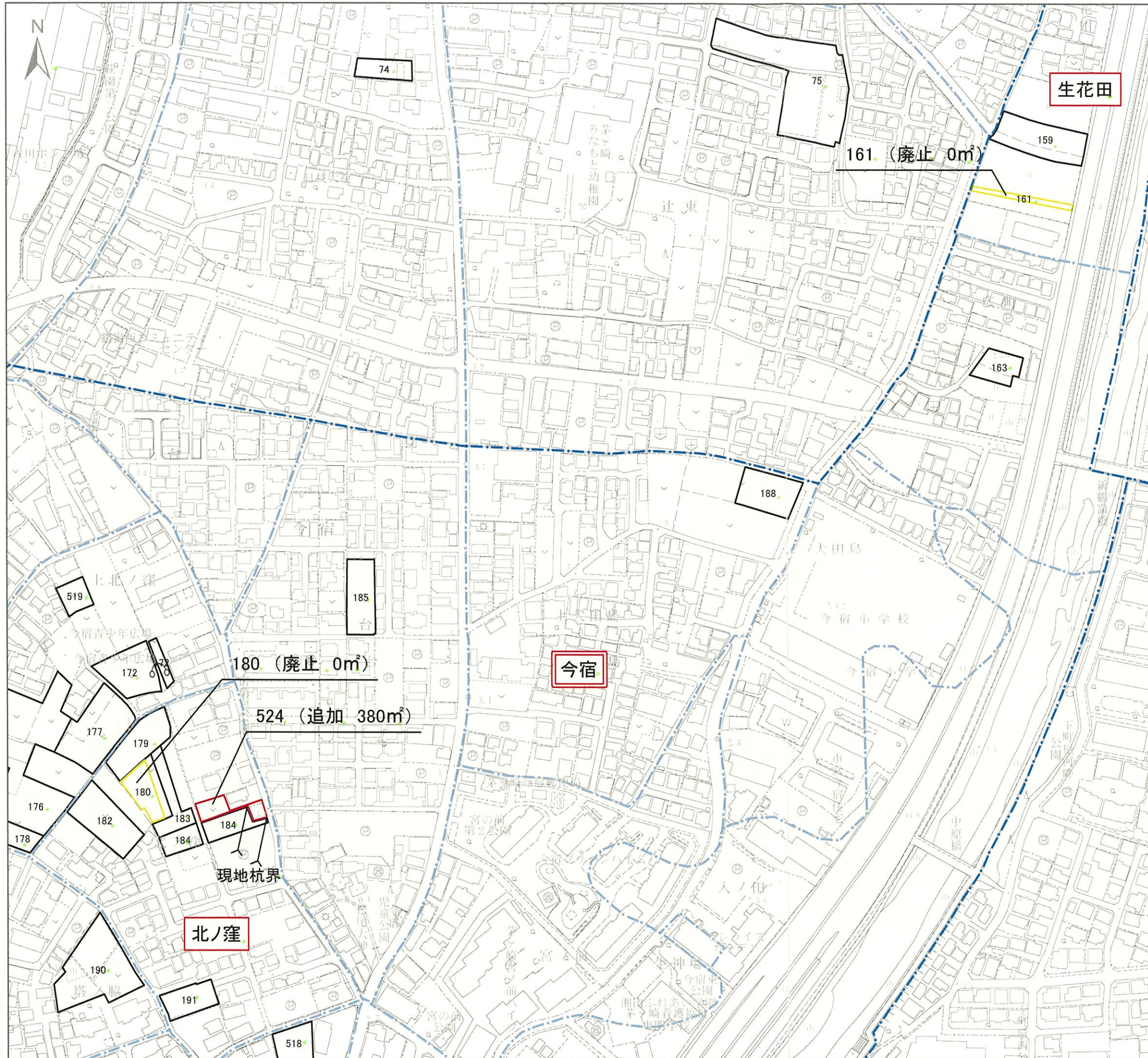
事項	市町村名	茅ヶ崎市
件名	茅ヶ崎市計画生産緑地地区の変更	
図面の名称	計画図	
縮尺	1 / 2,500	
番号	13の3	
作成年月日	令和3年 月 日	



平成12年測量  
平成17年修正  
平成22年修正  
平成27年修正

平成27年 5月撮影空中写真  
平成27年11月現地調査

この測量成果は、国土地理院長の承認を得て  
同院所管の測量標及び測量成果を使用して得たものである  
(承認番号)平27関公第424号



箇所番号	面積(m <sup>2</sup> )	箇所番号	面積(m <sup>2</sup> )
74	500	180	520
75	3,630	182	1,090
159	720	183	730
161	320	184	630
163	620	185	900
172	970	188	890
176	3,670	190	1,960
177	1,560	191	570
178	780	518	1,120
179	980	519	360

箇所番号	面積(m <sup>2</sup> ) ( )内は従前面積	公図写し又は 街区確定図番号	備考
161	0 (320)	-	廃止
180	0 (520)	-	廃止
524	380 (0)	13の12(公図写し) 1の1(現地杭界図)	追加

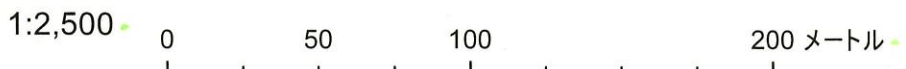
変更後の区域

変更前の区域

\* 区域界について、特記のないものは、地境界(本表の右欄の番号に対応する別添公図写し又は街区確定図のとおり)である

記号凡例  
 町丁目・大字界  
 小字界

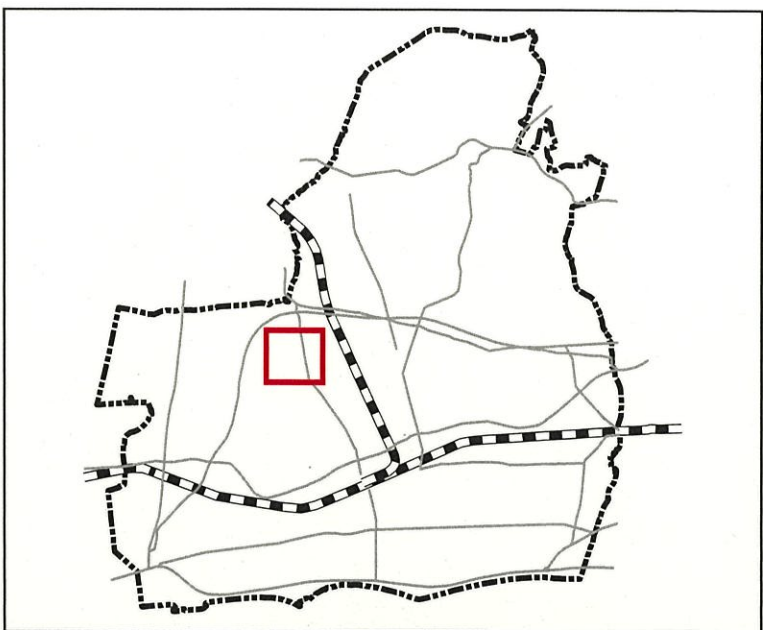
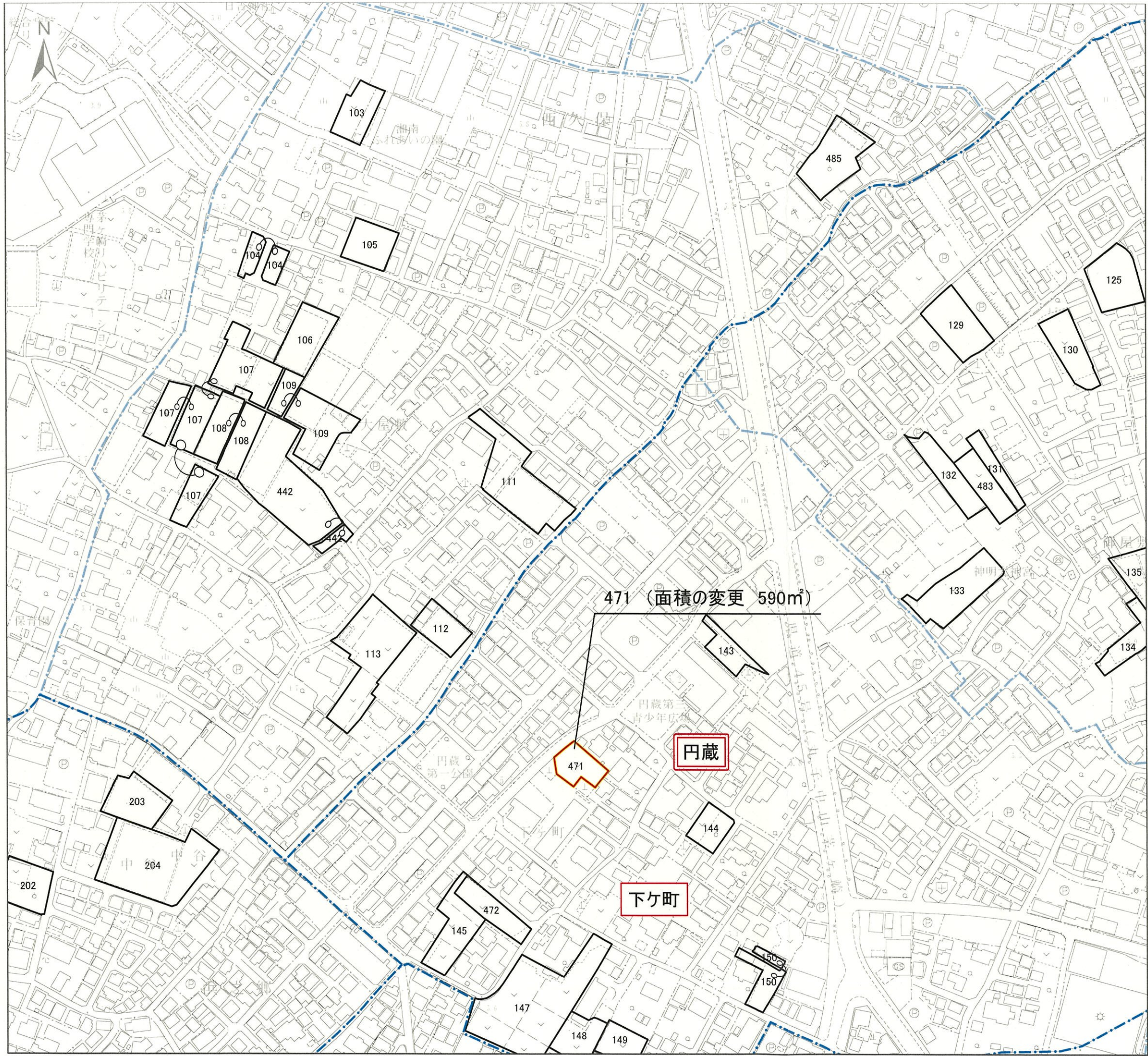
事項	市町村名	茅ヶ崎市
件名	茅ヶ崎都市計画生産緑地地区の変更	
図面の名称	計画図	
縮尺	1 / 2,500	
番号	13の4	
作成年月日	令和3年 月 日	



平成12年測量  
平成17年修正  
平成22年修正  
平成27年修正

平成27年 5月撮影空中写真  
平成27年11月現地調査

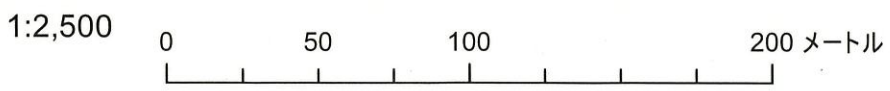
この測量成果は、国土地理院長の承認を得て  
同院所管の測量標及び測量成果を使用して得たものである  
(承認番号)平27関公第424号



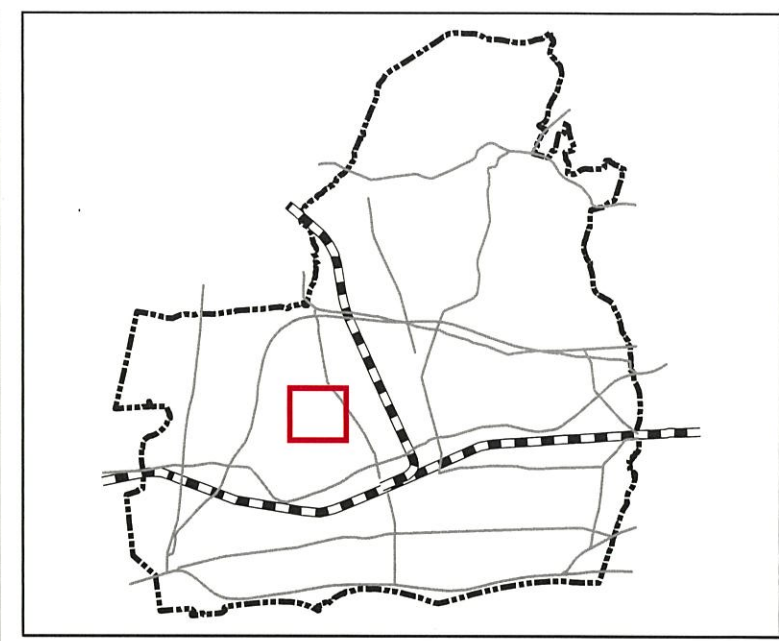
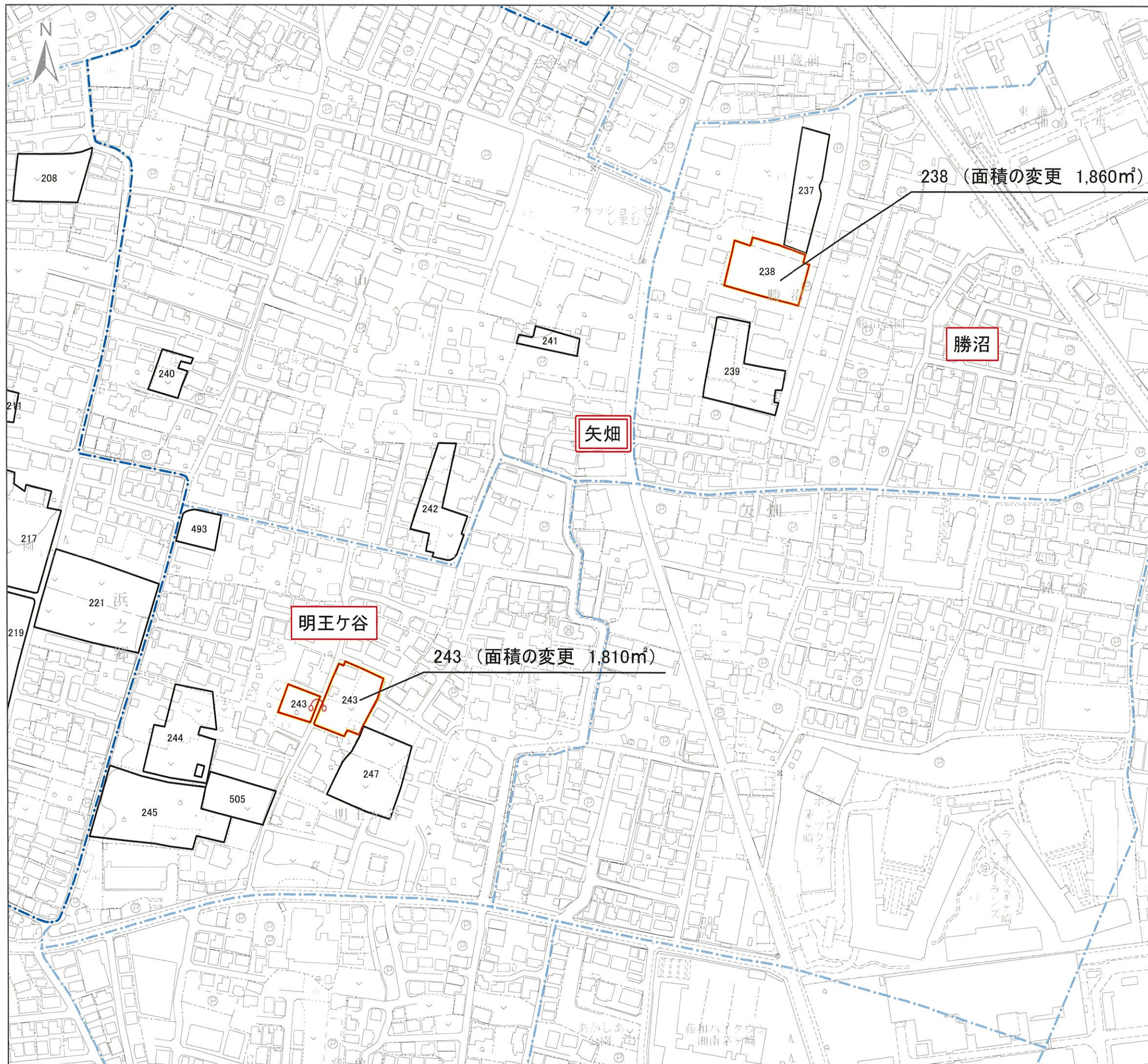
箇所番号	面積(㎡)	箇所番号	面積(㎡)
103	620	135	2,390
104	670	143	530
105	800	144	620
106	1,100	145	650
107	3,540	147	3,540
108	1,530	148	770
109	5,320	149	600
111	2,240	150	500
112	780	202	910
113	4,160	203	1,690
125	1,120	204	2,690
129	1,130	442	3,320
130	1,690	471	660
131	510	472	1,010
132	930	483	1,050
133	1,440	485	1,400
134	850		

箇所番号	面積(㎡) ( )内は従前面積	公図写し又は 街区確定図番号	備考
471	590 (660)	13の9	面積の変更
変更後の区域 <span style="border: 1px solid red; display: inline-block; width: 50px; height: 10px;"></span>			
変更前の区域 <span style="border: 1px solid yellow; display: inline-block; width: 50px; height: 10px;"></span>			
* 区域界について、特記のないものは、地番界(本表の右欄の番号に対応する別添公図写し又は街区確定図のとおり)である			
記号凡例 <span style="border-bottom: 1px dashed blue; width: 20px; display: inline-block;"></span> 町丁目・大字界 <span style="border-bottom: 1px dotted blue; width: 20px; display: inline-block;"></span> 小字界			

事項	市町村名	茅ヶ崎市
件名	茅ヶ崎市計画生産緑地地区の変更	
図面の名称	計画図	
縮尺	1 / 2,500	
番号	13の5	
作成年月日	令和3年 月 日	



平成12年測量  
平成17年修正  
平成22年修正  
平成27年修正  
平成27年 5月撮影空中写真  
平成27年11月現地調査  
この測量成果は、国土地理院長の承認を得て  
同院所管の測量標及び測量成果を使用して得たものである  
(承認番号)平27関公第424号



箇所番号	面積 (㎡)	箇所番号	面積 (㎡)
208	1,440	241	500
211	1,050	242	1,520
217	4,520	243	1,830
219	5,270	244	1,860
221	3,600	245	3,410
237	1,420	247	2,020
238	1,870	493	570
239	1,890	505	1,030
240	540		

箇所番号	面積 (㎡) ( )内は従前面積	公図写し又は 街区確定図番号	備考
238	1,860 (1,870)	13の3	面積の変更
243	1,810 (1,830)	13の4	面積の変更

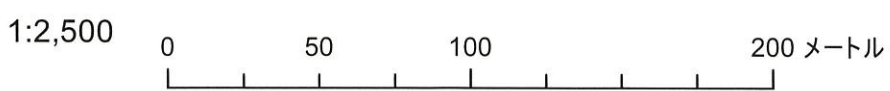
変更後の区域

変更前の区域

\* 区域界について、特記のないものは、地番界(本表の右欄の番号に対応する別添公図写し又は街区確定図のとおり)である

記号凡例  
 町丁目・大字界  
 小字界

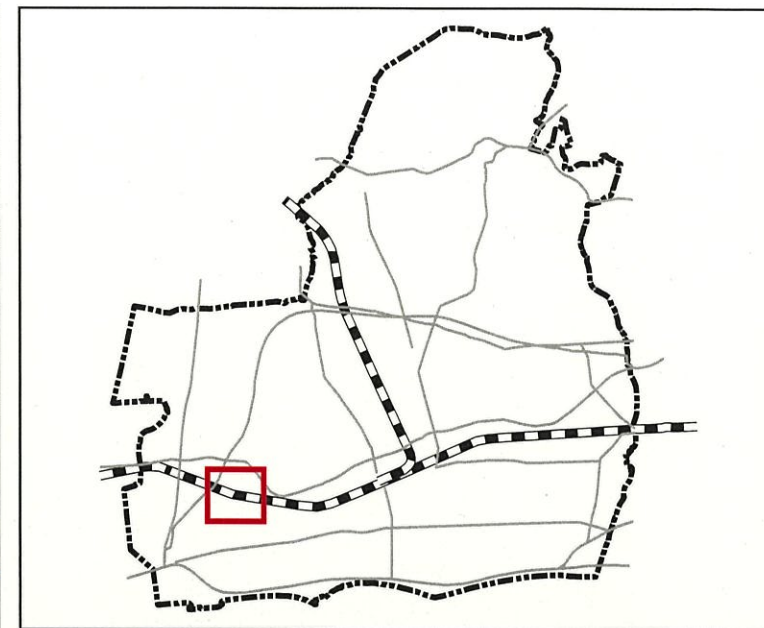
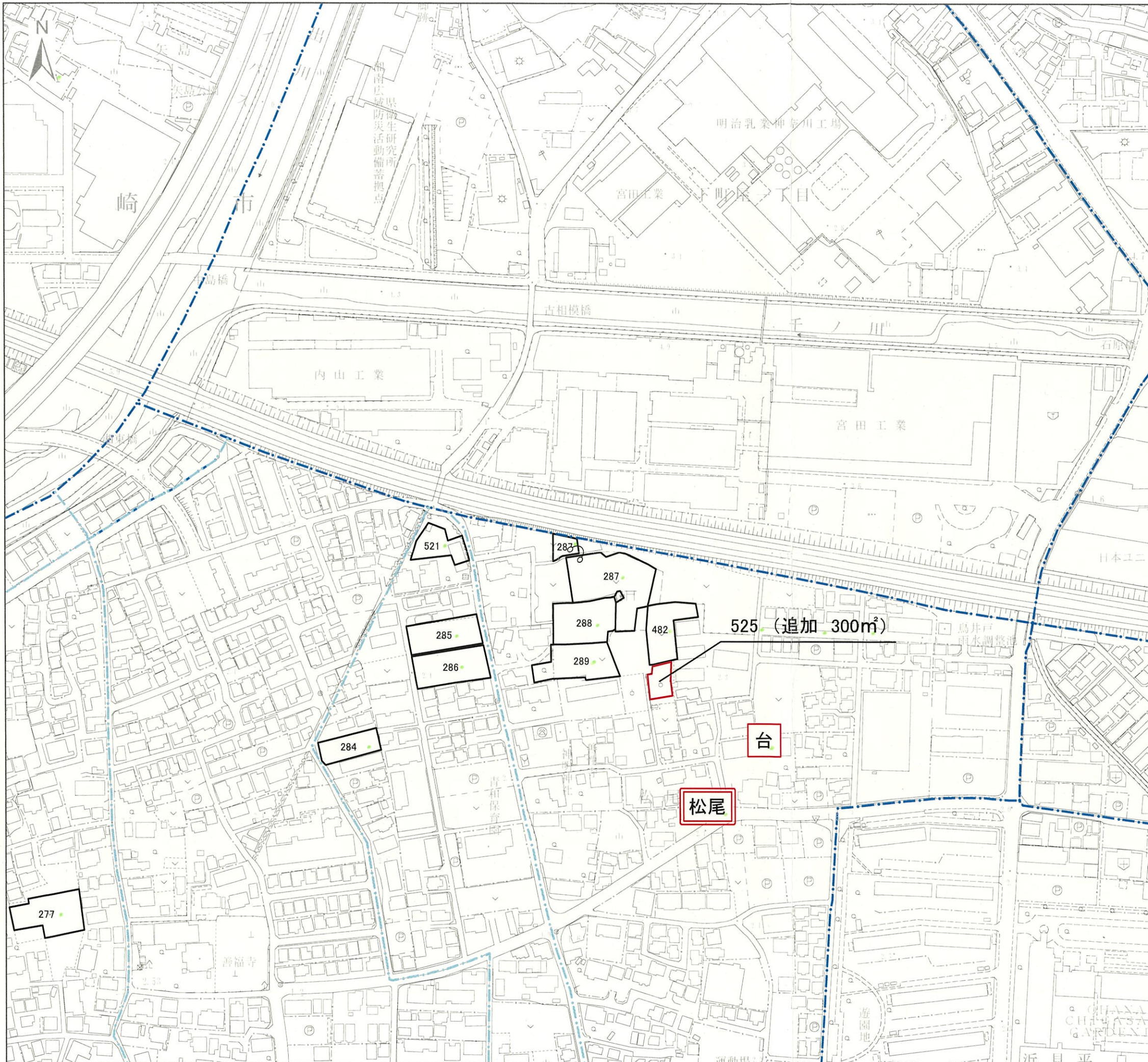
事項	市町村名	茅ヶ崎市
件名	茅ヶ崎市計画生産緑地地区の変更	
図面の名称	計画図	
縮尺	1 / 2,500	
番号	13の6	
作成年月日	令和3年 月 日	



平成12年測量  
平成17年修正  
平成22年修正  
平成27年修正

平成27年 5月撮影空中写真  
平成27年11月現地調査

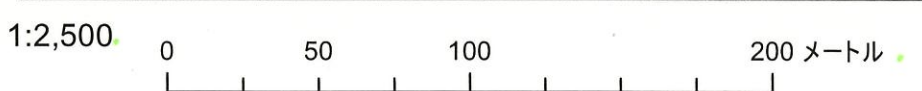
この測量成果は、国土地理院長の承認を得て  
同院所管の測量標及び測量成果を使用して得たものである  
(承認番号)平27関公第424号



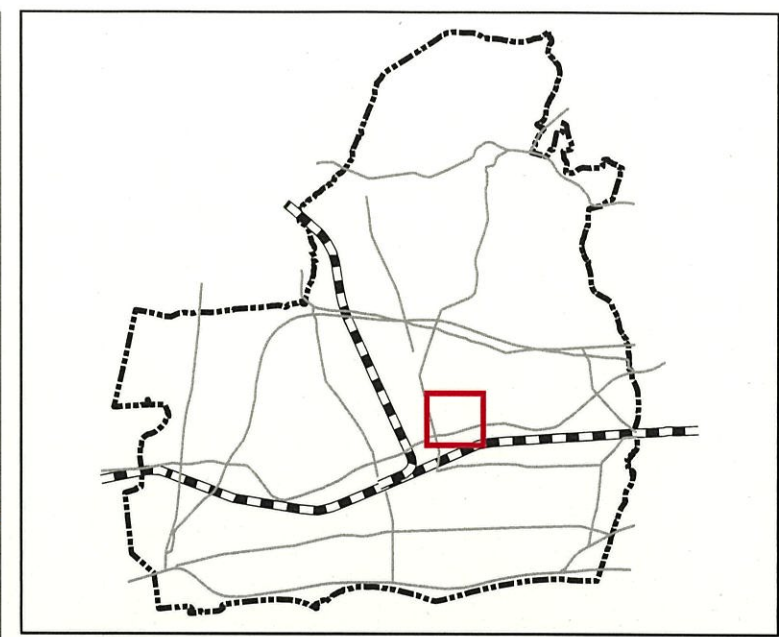
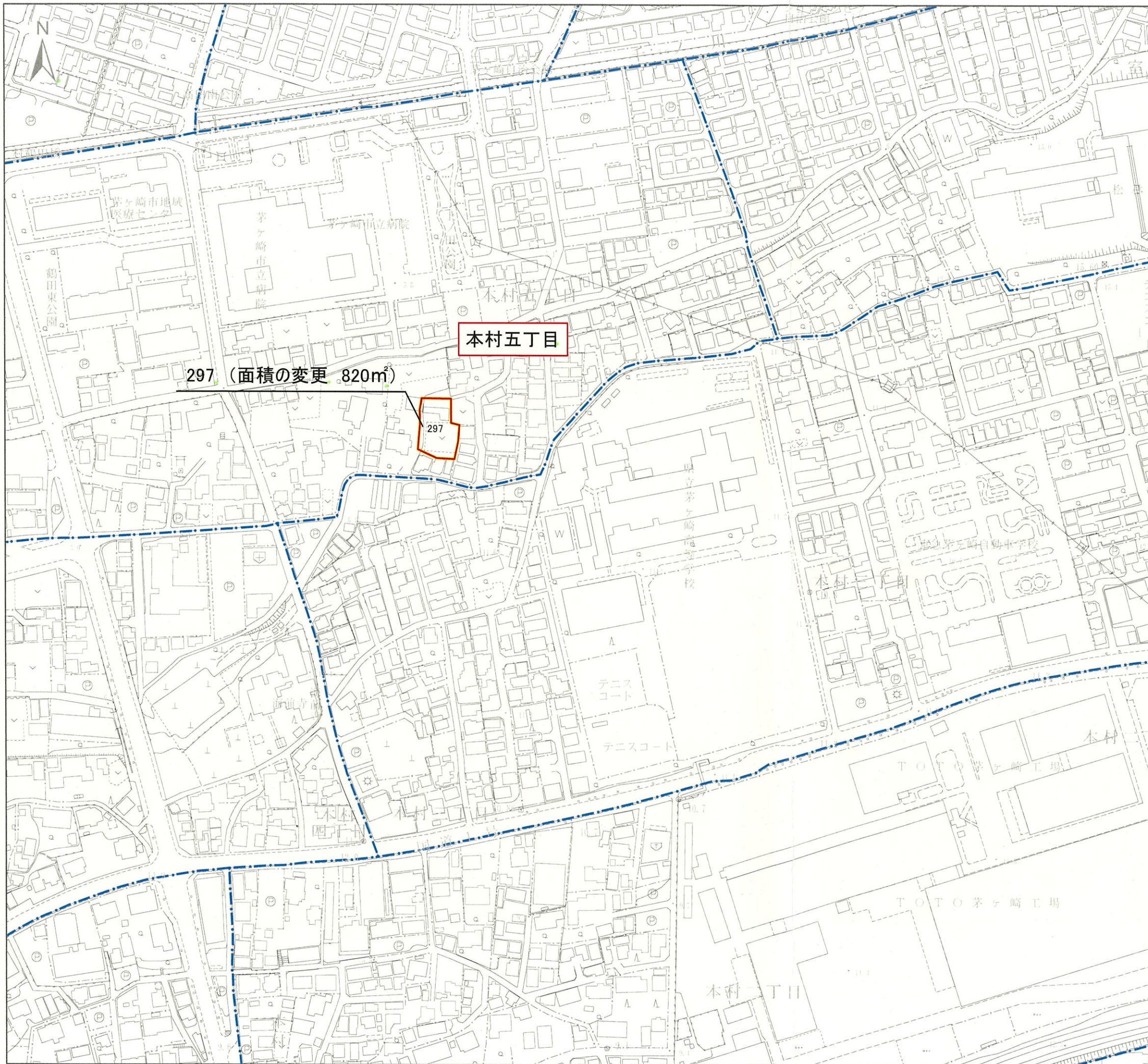
箇所番号	面積 (㎡)	箇所番号	面積 (㎡)
277	970	288	1,090
284	590	289	1,130
285	830	482	730
286	1,010	521	530
287	1,920		

箇所番号	面積 (㎡) ( )内は従前面積	公図写し又は 街区確定図番号	備考
525	300 (0)	13の13	追加
変更後の区域 <span style="border: 1px solid red; display: inline-block; width: 50px; height: 10px;"></span>			
* 区域界について、特記のないものは、地番界(本表の右欄の番号に対応する別添公図写し又は街区確定図のとおり)である			
記号凡例 <span style="border-bottom: 1px dashed blue; width: 20px; display: inline-block;"></span> 町丁目・大字界 <span style="border-bottom: 1px dotted blue; width: 20px; display: inline-block;"></span> 小字界			

事項	市町村名	茅ヶ崎市
件名	茅ヶ崎市計画生産緑地地区の変更	
図面の名称	計画図	
縮尺	1 / 2,500	
番号	13の7	
作成年月日	令和3年 月 日	



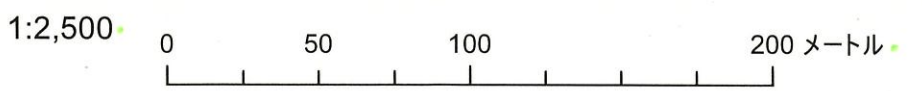
平成12年測量 平成17年修正 平成22年修正 平成27年修正  
 平成27年 5月撮影空中写真 平成27年11月現地調査  
 この測量成果は、国土地理院長の承認を得て同院所管の測量標及び測量成果を使用して得たものである(承認番号)平27関公第424号



箇所番号	面積(㎡)	箇所番号	面積(㎡)
297	650		

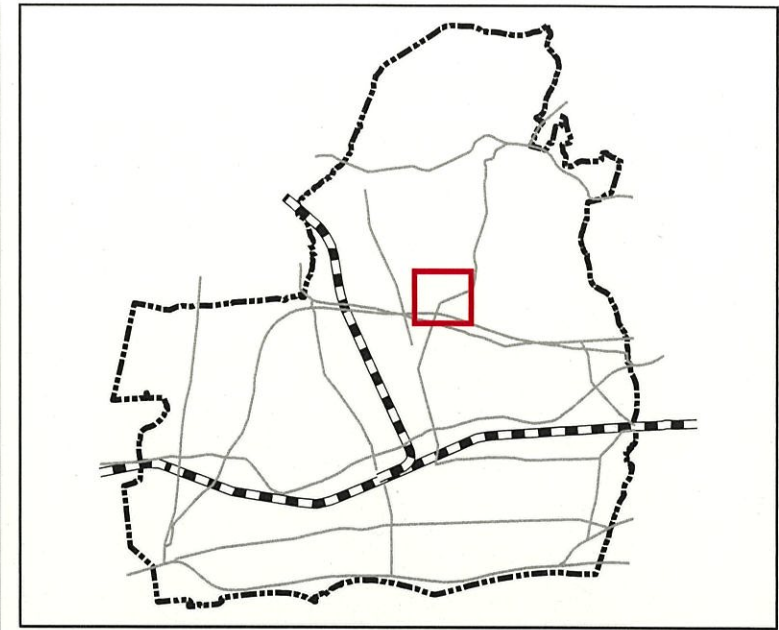
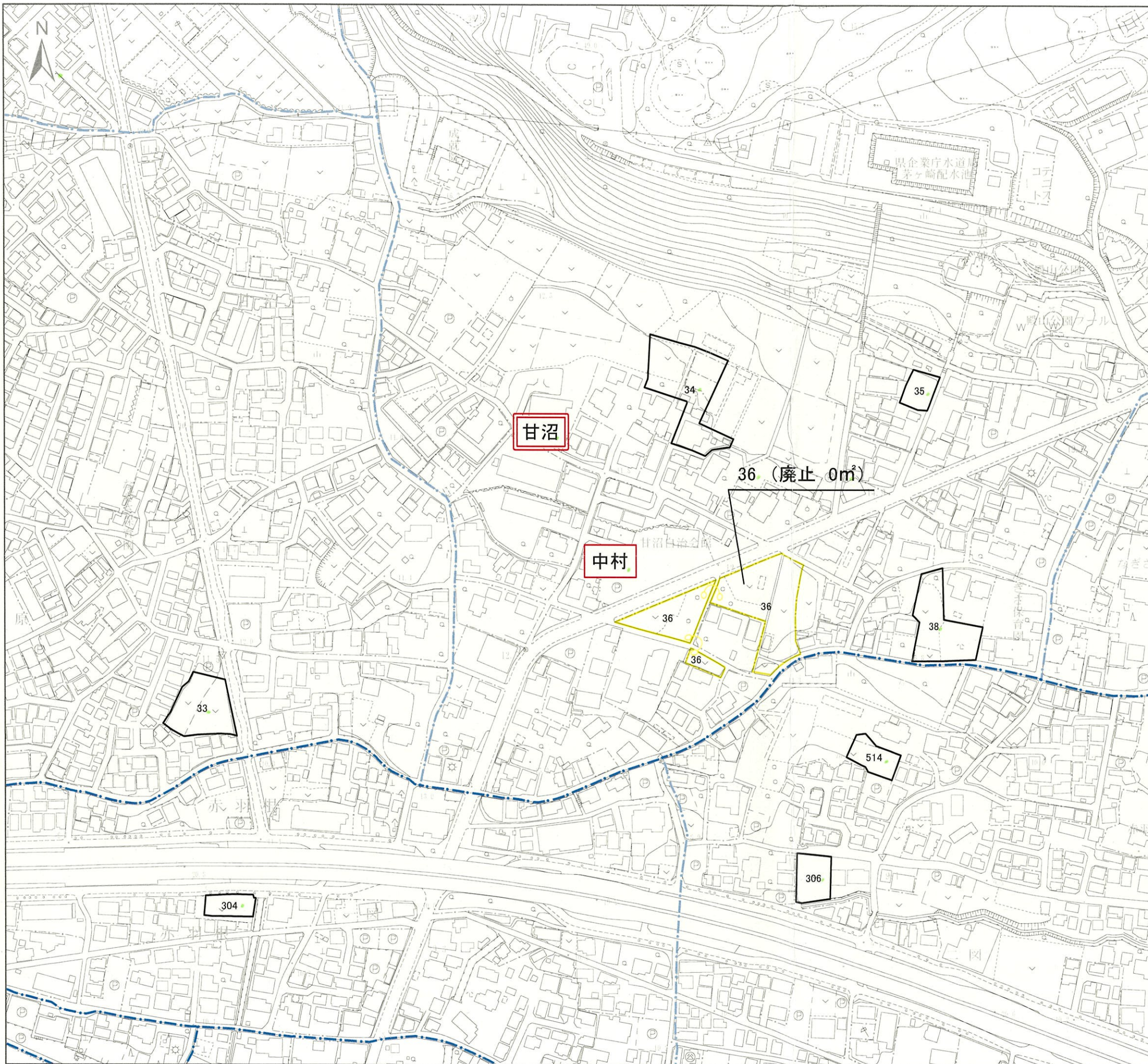
箇所番号	面積(㎡) ( )内は従前面積	公図写し又は 街区確定図番号	備考
297	820 (650)	13の5	面積の変更
変更後の区域			
変更前の区域			
* 区域界について、特記のないものは、地番界(本表の右欄の番号に対応する別添公図写し又は街区確定図のとおり)である			
記号凡例		- - - 町丁目・大字界	

市町村名	茅ヶ崎市
事項	茅ヶ崎市計画生産緑地地区の変更
件名	茅ヶ崎市計画生産緑地地区の変更
図面の名称	計画図
縮尺	1 / 2,500
番号	13の8
作成年月日	令和3年 月 日



平成12年測量  
平成17年修正  
平成22年修正  
平成27年修正  
平成27年 5月撮影空中写真  
平成27年11月現地調査  
この測量成果は、国土地理院長の承認を得て  
同院所管の測量標及び測量成果を使用して得たものである  
(承認番号)平27関公第424号





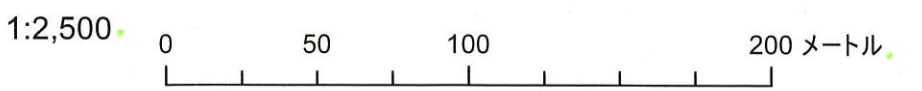
箇所番号	面積(m <sup>2</sup> )	箇所番号	面積(m <sup>2</sup> )
33	1,300	38	1,450
34	2,240	304	550
35	500	306	610
36	3,650	514	490

箇所番号	面積(m <sup>2</sup> ) ( )内は従前面積	公図写し又は 街区確定図番号	備考
36	0 (3,650)	-	廃止

変更前の区域

\* 区域界について、特記のないものは、地番界(本表の右欄の番号に対応する別添公図写し又は街区確定図のとおり)である

記号凡例  
 - - - 町丁目・大字界  
 - - - 小字界

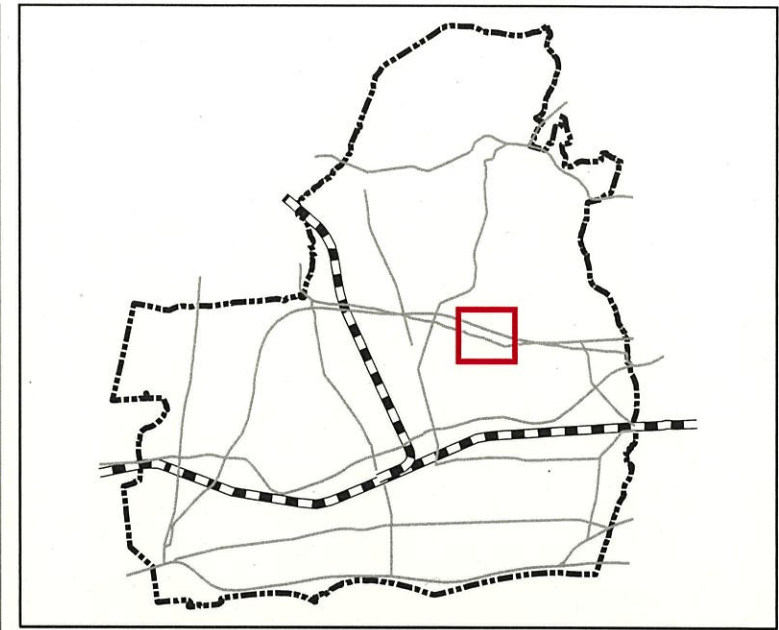
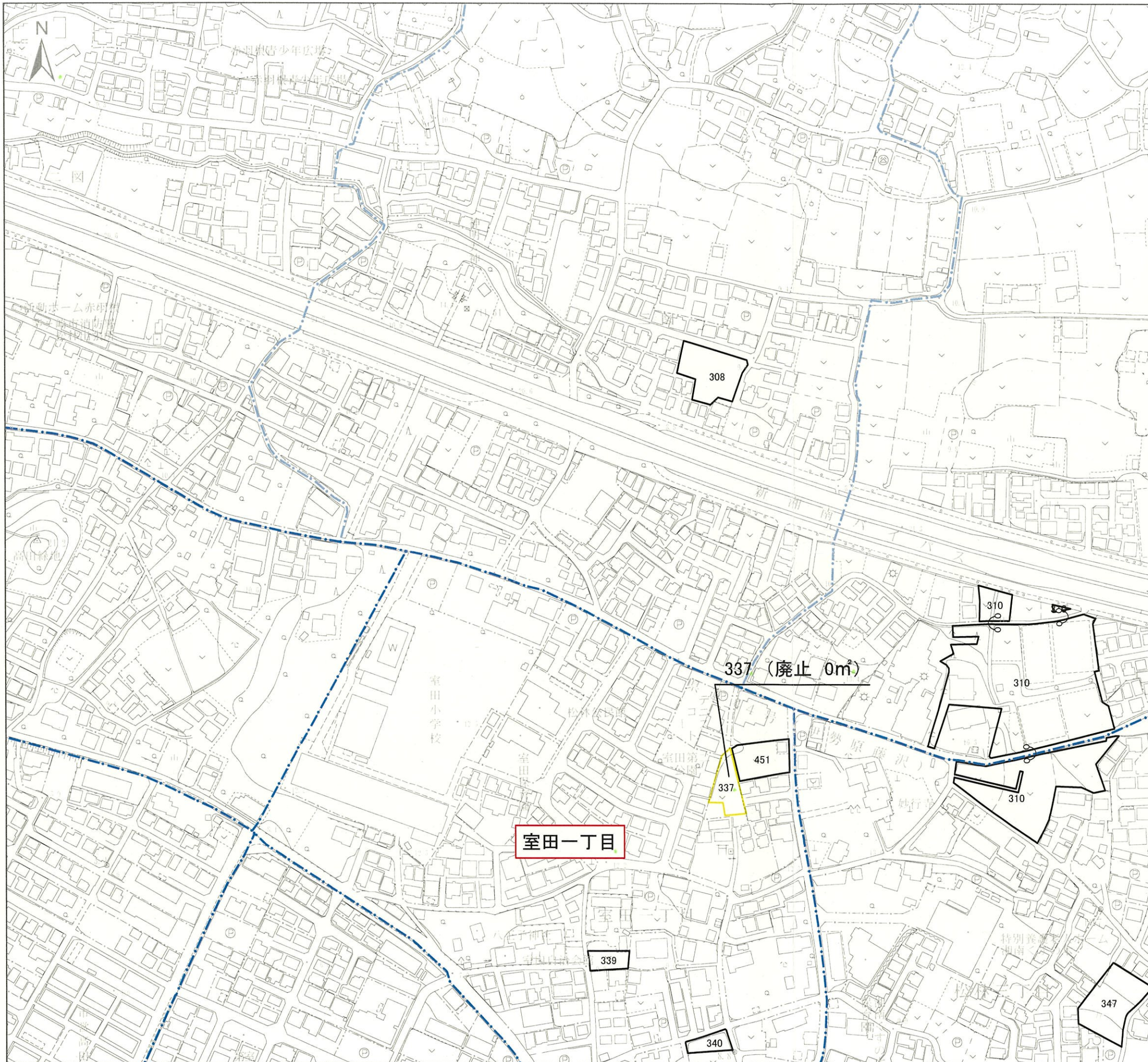


平成12年測量  
平成17年修正  
平成22年修正  
平成27年修正

平成27年 5月撮影空中写真  
平成27年11月現地調査

この測量成果は、国土地理院長の承認を得て  
同院所管の測量標及び測量成果を使用して得たものである  
(承認番号)平27関公第424号

市町村名	茅ヶ崎市
事項	茅ヶ崎市計画生産緑地地区の変更
件名	茅ヶ崎市計画生産緑地地区の変更
図面の名称	計画図
縮尺	1 / 2,500
番号	13の9
作成年月日	令和3年 月 日



箇所番号	面積 (㎡)	箇所番号	面積 (㎡)
308	1,160	340	550
310	9,940	347	1,380
337	560	451	800
339	500		

箇所番号	面積 (㎡) ( )内は従前面積	公図写し又は 街区確定図番号	備考
337	0 (560)	-	廃止

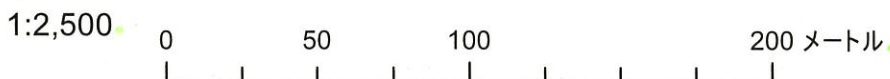
変更前の区域

\* 区域界について、特記のないものは、地番界(本表の右欄の番号に対応する別添公図写し又は街区確定図のとおり)である

記号凡例

- 町丁目・大字界
- 小字界

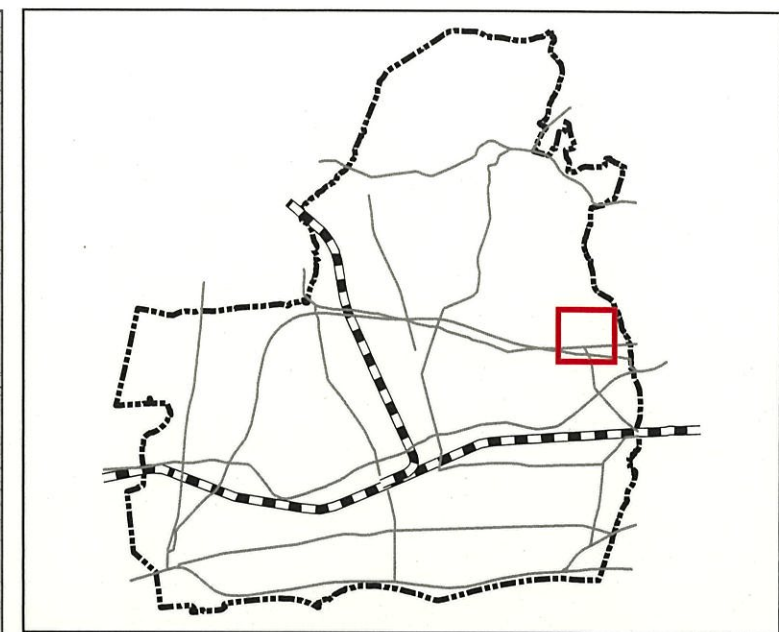
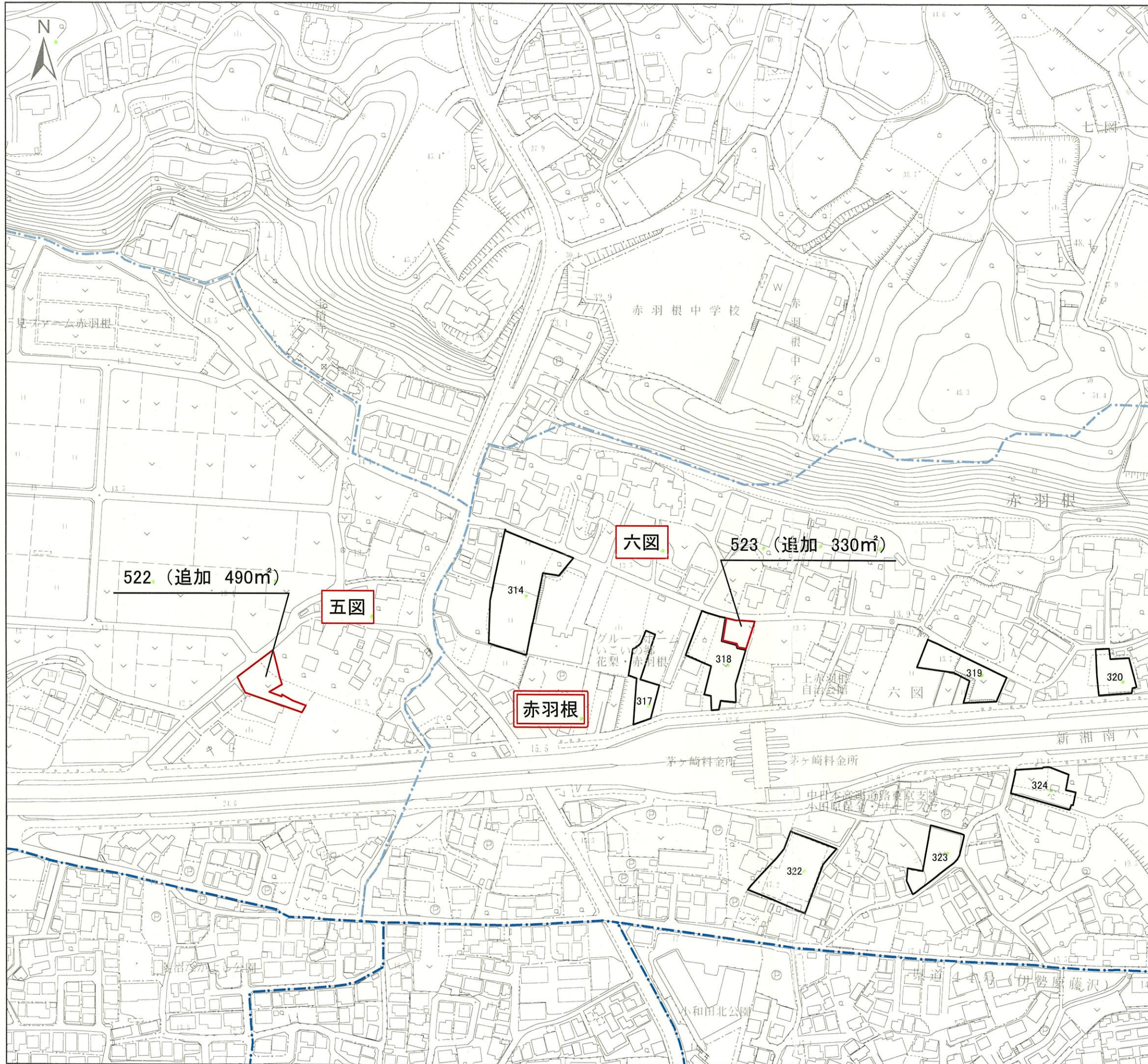
事項	市町村名	茅ヶ崎市
件名	茅ヶ崎市計画生産緑地地区の変更	
図面の名称	計画図	
縮尺	1 / 2,500	
番号	13の10	
作成年月日	令和3年 月 日	



平成12年測量  
平成17年修正  
平成22年修正  
平成27年修正

平成27年 5月撮影空中写真  
平成27年11月現地調査

この測量成果は、国土地理院長の承認を得て  
同院所管の測量標及び測量成果を使用して得たものである  
(承認番号)平27関公第424号



箇所番号	面積(㎡)	箇所番号	面積(㎡)
314	2,220	320	500
317	690	322	1,560
318	1,450	323	620
319	900	324	740

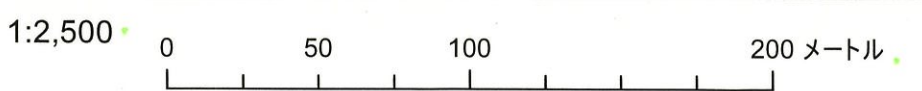
箇所番号	面積(㎡) ( )内は従前面積	公図写し又は 街区確定図番号	備考
522	490 (0)	13の10	追加
523	330 (0)	13の11	追加

変更後の区域

\* 区域界について、特記のないものは、地番界(本表の右欄の番号に対応する別添公図写し又は街区確定図のとおり)である

記号凡例  
 - - - 町丁目・大字界  
 - - - 小字界

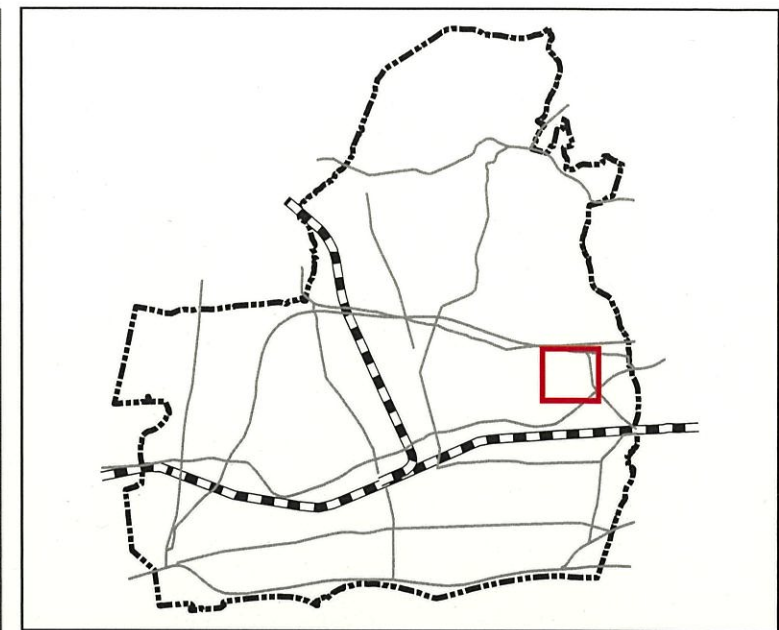
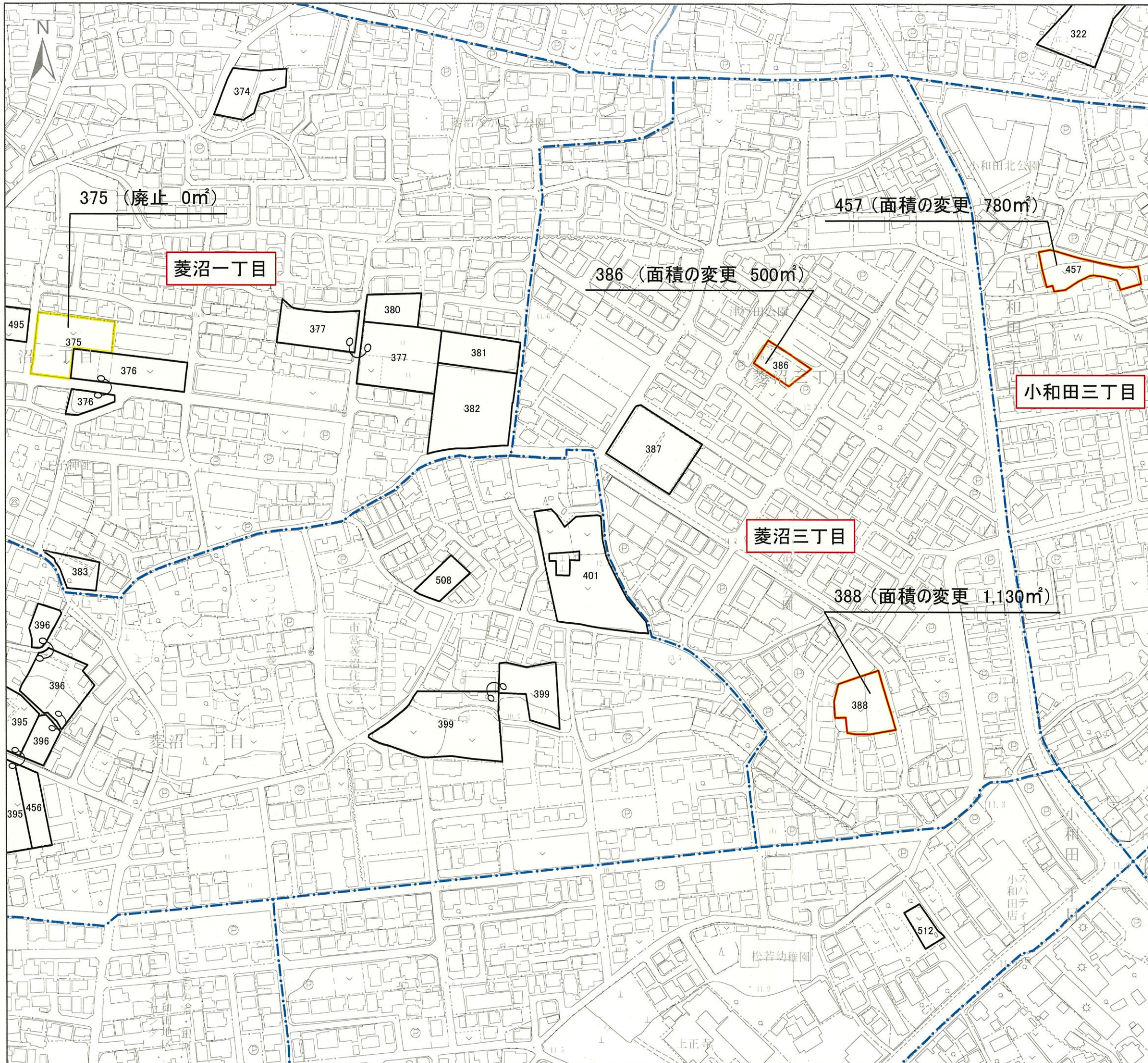
事項	市町村名	茅ヶ崎市
件名	茅ヶ崎市計画生産緑地地区の変更	
図面の名称	計画図	
縮尺	1 / 2,500	
番号	13の11	
作成年月日	令和3年 月 日	



平成12年測量  
平成17年修正  
平成22年修正  
平成27年修正

平成27年 5月撮影空中写真  
平成27年11月現地調査

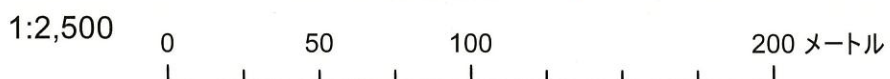
この測量成果は、国土地理院長の承認を得て  
同院所管の測量標及び測量成果を使用して得たものである  
(承認番号)平27関公第424号



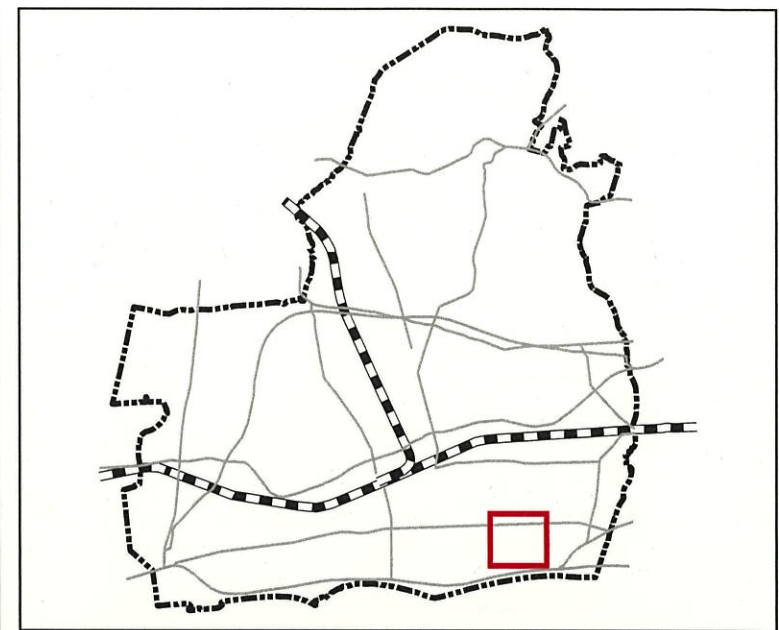
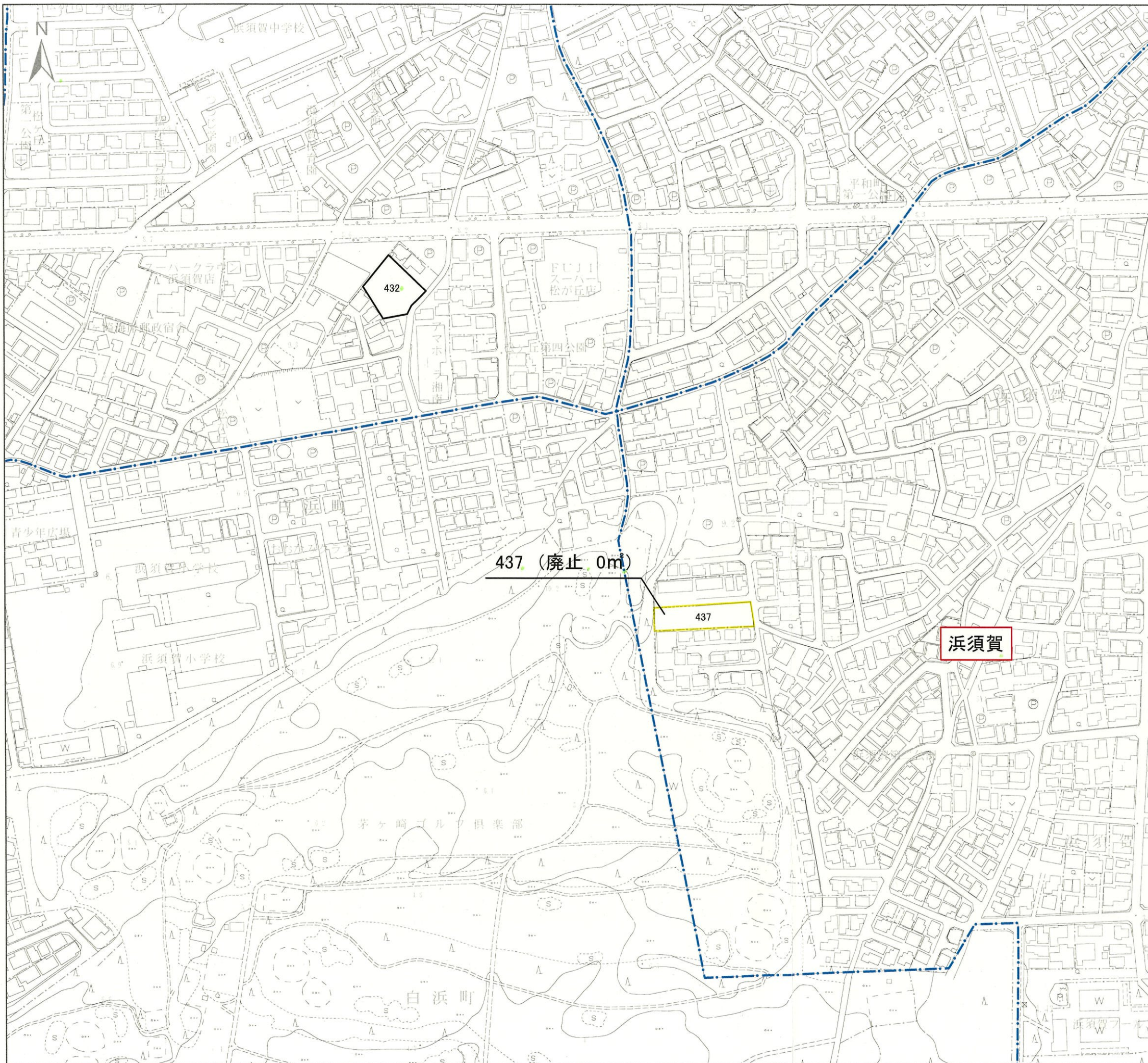
箇所番号	面積(㎡)	箇所番号	面積(㎡)
322	1,560	388	1,050
374	910	395	8,090
375	1,510	396	2,240
376	1,820	399	3,890
377	3,260	401	2,960
380	710	456	770
381	1,010	457	790
382	2,580	495	750
383	590	508	490
386	510	512	440
387	1,950		

箇所番号	面積(㎡) ( )内は従前面積	公図写し又は 街区確定図番号	備考
375	0 (1,510)	-	廃止
386	500 (510)	13の6	面積の変更
388	1,130 (1,050)	13の7	面積の変更
457	780 (790)	13の8	面積の変更
変更後の区域		[Red Box]	
変更前の区域		[Yellow Box]	
* 区域界について、特記のないものは、地番界(本表の右欄の番号に対応する別添公図写し又は街区確定図のとおり)である			
記号凡例    - - - 町丁目・大字界			

事項	市町村名	茅ヶ崎市
件名	茅ヶ崎市計画生産緑地地区の変更	
図面の名称	計画図	
縮尺	1 / 2,500	
番号	13の12	
作成年月日	令和3年 月 日	



平成12年測量  
平成17年修正  
平成22年修正  
平成27年修正  
平成27年 5月撮影空中写真  
平成27年11月現地調査  
この測量成果は、国土地理院長の承認を得て  
同院所管の測量標及び測量成果を使用して得たものである  
(承認番号)平27関公第424号



箇所番号	面積(m <sup>2</sup> )	箇所番号	面積(m <sup>2</sup> )
432	960	437	1,040

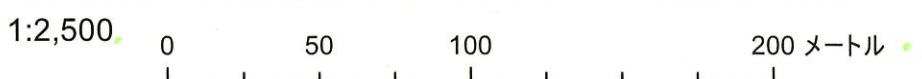
箇所番号	面積(m <sup>2</sup> ) ( )内は従前面積	公園写し又は 街区確定図番号	備考
437	0 (1,040)	-	廃止

変更前の区域

\* 区域界について、特記のないものは、地番界(本表の右欄の番号に対応する別添公園写し又は街区確定図のとおり)である

記号凡例 - · - · - 町丁目・大字界

事項	市町村名	茅ヶ崎市
件名	茅ヶ崎市計画生産緑地地区の変更	
図面の名称	計画図	
縮尺	1 / 2,500	
番号	13の13	
作成年月日	令和3年 月 日	



平成12年測量  
平成17年修正  
平成22年修正  
平成27年修正

平成27年 5月撮影空中写真  
平成27年11月現地調査

この測量成果は、国土地理院長の承認を得て  
同院所管の測量標及び測量成果を使用して得たものである  
(承認番号)平27関公第424号