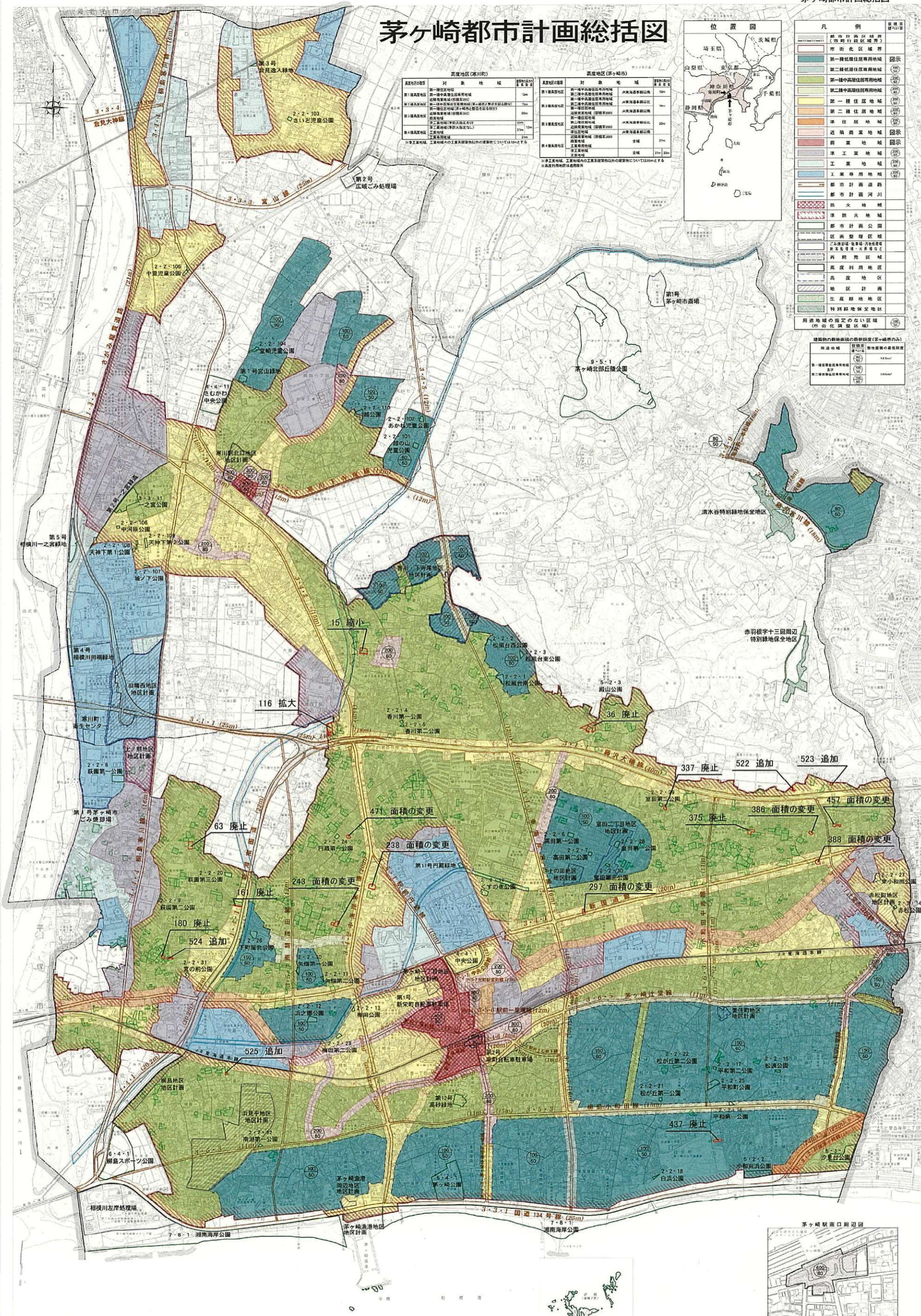


茅ヶ崎都市計画総括図



凡例	説明	面積(㎡)
市街化区域境界	市街化区域境界	
第一種低層住居専用地域	第一種低層住居専用地域	100
第二種低層住居専用地域	第二種低層住居専用地域	100
第一種中高層住居専用地域	第一種中高層住居専用地域	100
第二種中高層住居専用地域	第二種中高層住居専用地域	100
第一種住居地域	第一種住居地域	100
第二種住居地域	第二種住居地域	100
近隣商業地域	近隣商業地域	100
商業地域	商業地域	100
工業地域	工業地域	100
工業専用地域	工業専用地域	100
都市計画道路	都市計画道路	
都市計画河川	都市計画河川	
防火地域	防火地域	
準防火地域	準防火地域	
都市計画公園	都市計画公園	
公園整理区域	公園整理区域	
公園整備区域	公園整備区域	
西側遊戯区域	西側遊戯区域	
高度利用地域	高度利用地域	
高度地区	高度地区	
地区計画	地区計画	
生産緑地地区	生産緑地地区	
特別緑地保全地区	特別緑地保全地区	
用途地域の指定のない区域(市街化調整区域)	用途地域の指定のない区域(市街化調整区域)	

高度地区(寒川町)	対象地域	面積(㎡)
第1種高度地区	第一種高度地区(旧寒川町)	100
第2種高度地区	第二種高度地区(旧寒川町)	100
第3種高度地区	第三種高度地区(旧寒川町)	100
第4種高度地区	第四種高度地区(旧寒川町)	100



(注)この図面は概略を示すもので詳細は茅ヶ崎市及び寒川町の都市計画課で御覧下さい。



茅ヶ崎市都市部都市計画課
寒川町都市建設部都市計画課

凡例	市町名	茅ヶ崎市
変更する区域	茅ヶ崎市	
事項	茅ヶ崎市都市計画生産緑地地区の変更(茅ヶ崎市決定)	
図面の名称	総括図	
縮尺	1/10,000	
番号	101	
作成年月日	令和3年 月 日	

1:10,000

