



# みんなの下水道

茅ヶ崎市  
下水道河川総務課  
〒253-8686 茅ヶ崎一丁目1番1号  
☎0467-81-7204(直通)  
令和5年10月1日発行

## Q 下水道にはどんな役割があるの？

A 下水道の役割として大きく3つの**守る**があります。



6 安全な水とトイレを世界中に	7 エネルギーをみんなにそしてクリーンに
9 産業と技術革新の基盤をつくろう	11 住み続けられるまちづくりを
13 気候変動に具体的な対策を	14 海の豊かさを守ろう
15 陸の豊かさを守ろう	取り組みに関するSDGs(※)アイコン



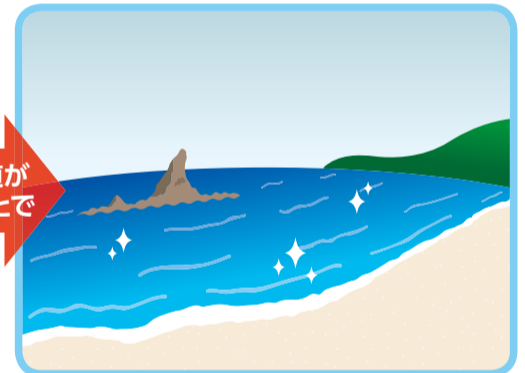
### 1 街をきれいにし、皆さんの生活環境を守ります!

水洗トイレが使える、街が清潔になるなど、衛生的で快適な生活環境を支えています。



### 2 海や川の水環境を守ります!

生活排水を地下の下水道を通して処理施設に集め、きれいな水にしてから海や川に返すことで良好な水環境を守ります。



### 3 大雨から街を守ります!

雨水を集めて海や川へ流すことで、街が水につかるのを防ぎ、安心して暮らせる街にします。



※ SDGs (Sustainable Development Goals) とは、国連サミットで採択された持続可能な世界を実現するための開発目標で、17の目標と169のターゲットを掲げています。

## 茅ヶ崎管工事業協同組合



水に関するトラブルは当組合にお任せ下さい、地域を守る36社の水道局指定工事店である当組合員が対応致します。

広告



水漏れ修理

水栓の修理

早い! 即日対応 安い! 真心価格 安心! 信頼のできる技術

所在地: 茅ヶ崎市本村4-5-27 ☎51-4334

\* 受付時間: 月~金(祝祭日は除く) 8時30分~17時

- |               |              |             |            |              |
|---------------|--------------|-------------|------------|--------------|
| ①(有)アート設備工業   | ②秋元工務店       | ③(株)阿諏訪建設   | ④(有)稲葉工業所  | ⑤(有)内田設備     |
| ⑥(有)大石ポンプ店    | ⑦(株)大塚工業     | ⑧(有)加藤工務店   | ⑨(有)カワニシ   | ⑩金庫屋商工(株)    |
| ⑪(有)協栄産業      | ⑫(株)クドー工業    | ⑬(有)クラチ工業   | ⑭(株)コハラ    | ⑮(株)サンヒーティング |
| ⑯(株)サンエーサンクス  | ⑰(株)勝栄工業     | ⑱(有)湘南美化設備  | ⑲(株)伸東工業   | ⑳鈴木ポンプ工業     |
| ㉑(有)杉崎設備工業    | ㉒(有)せいわ工業    | ㉓(有)田口設備工業所 | ㉔(株)第一設備商会 | ㉕高田設備        |
| ㉖(株)茅ヶ崎設備工業   | ㉗(株)ツツキ工業(株) | ㉘(有)新山工業    | ㉙(有)二葉工務店  | ㉚(有)丸幸商事     |
| ㉛(株)マルイ設備     | ㉜(有)みのかん(有)  | ㉝(有)山本ポンプ工業 | ㉞(有)山口設備   | ㉟(株)山本工業     |
| ㊿(有)湯沢設備工業(有) |              |             |            |              |



# 同じように見えるマンホール蓋、何が違うの？



この2つのマンホール蓋特に違いが分からないぞよ



よく見てみて、マンホール蓋の左下(「ちがさき」の文字の下)に「おすい」(※1)や「あめ」(※2)とか「T-14」や「T-25」って書いてあるの分かるかしら？



あっ、書いてあるぞよ！これは何を表しているぞよか？



これはね、マンホール下に流れている排水の種類(おすい(汚水)・あめ(雨水))やこのマンホール蓋がどれくらいの重さ(T-14は14トン車・T-25は25トン車)まで耐えられるかを表しているのよ



ほほ～一見同じように見えるマンホール蓋だけど、色々な種類と役割があるぞよな



他にも合流(※3)区域を表す標記などがあったり、マンホール蓋を設置する向きなどでマンホール下に流れている排水の流れる方向が分かったりするのよ(※4)



- ※1 おすい(汚水)  
人間の消費生活又は生産活動に伴って生じるすべての不要な水をいいます。
- ※2 あめ(雨水)  
単なる雨水の集まりのみならず、雪どけ水、湧水等いわゆる自然水をいいます。
- ※3 合流(合流式下水道)  
茅ヶ崎市に布設されている公共下水道には合流式下水道と分流式下水道があります。合流式は、各家庭等から排水される汚水と雨水を同じ管で排除する方式です。(⇒分流式は、汚水と雨水をそれぞれ別々の管で排除する方式です。)
- ※4 排水の流れる方向  
茅ヶ崎市では、原則、マンホール蓋の絵の上側が排水方向の上流側、下側が排水方向の下流側になるようにマンホール蓋を設置しています。

今まであまり意識していなかったけど、マンホール蓋にはぼくらの街を守っている下水道に関する色々な情報が記されているぞよな



そのとおりなの！この機会に是非私たちの街にあるマンホール蓋にも注目して、下水道の大切さなどを思い出してくれると嬉しいわ

## 探してみよう!! 茅ヶ崎市のデザインマンホール!!

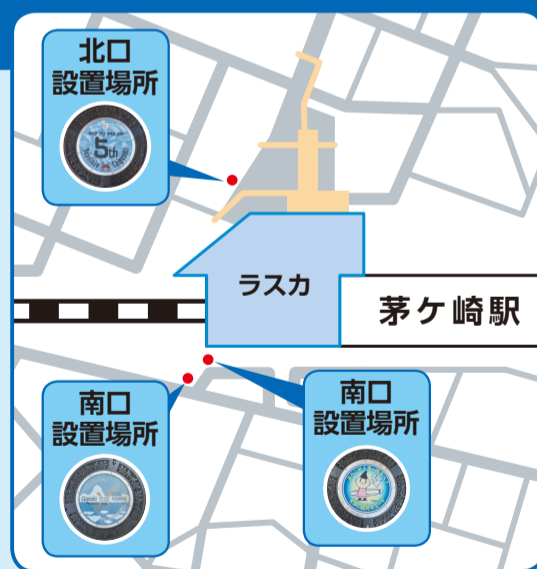
市では、下水道への興味や関心を深めてもらうことを目的として、茅ヶ崎駅周辺の3箇所に特別デザインのマンホール蓋を使用しています。



米国ハワイ州ホノルル市・郡との姉妹都市協定締結5周年を記念してデザインされたマンホール蓋



市オリジナル広報キャラクターのえぼし麻呂とミーナがデザインされたマンホール蓋



総合建物サービス業

広告

茅ヶ崎市内の下水道施設管理をサポートする会社です。



相鉄企業株式会社

【本 社】  
横浜市西区北幸二丁目9番14号 相鉄本社ビル3階  
TEL 045-319-2361  
【環境サービス部】  
海老名市中央二丁目9番50号 海老名プライムタワー7階  
TEL 046-234-8498

## 下水道クイズ



道路で見かけるマンホールは、下水道の中を掃除したり、修理するときの出入り口。このマンホールの蓋が四角じゃなくて、丸い形をしているのはなぜ？

- A 四角いと「角」が危険だから
- B マンホールの穴に蓋が落ちないようにするため
- C 作った人が丸い形が好きだったから

※ 答えは3ページをご覧ください





# 見て、訪ねて、楽しみながら下水道を知ろう!! マンホールカードを配布しています!!

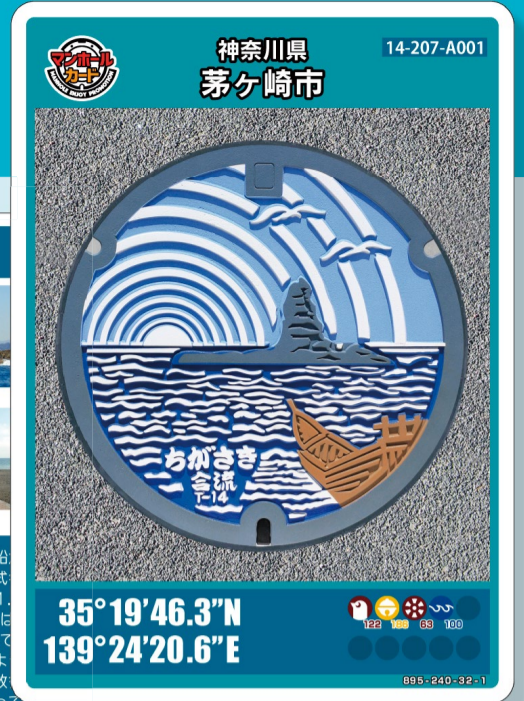
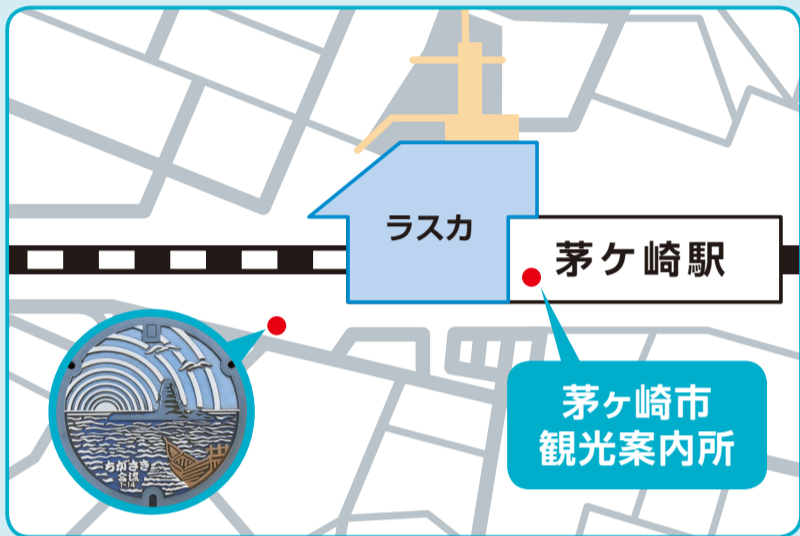
市は、下水道への興味と理解を深めることを目的に、市独自のデザインが施されたマンホール蓋のマンホールカードを作成し、令和5年1月28日(土)から茅ヶ崎市観光案内所で無料配布しています。

## ●カード配布場所

茅ヶ崎市観光案内所  
(茅ヶ崎市元町1番1号 茅ヶ崎駅構内改札の南側)

## ●カード掲載のマンホール蓋設置場所

所在地：茅ヶ崎市共恵1丁目1番9号付近の歩道(下図参照)



## カード掲載のマンホール蓋について

茅ヶ崎の海と「烏帽子岩」を中心に、太陽とカモメ、漁船がデザインされたマンホール蓋です。

このマンホール蓋のデザインは平成3年から使用され、平成9年からはカードと同じカラーリングを施した蓋が設置されました。



茅ヶ崎市は「大岡裁き」で有名な大岡越前守忠相公との縁で、昭和58年に岡崎市とゆかりのまち協定を締結し、令和5年7月に提携40周年を迎えました。

そんなゆかりのまちである岡崎市と提携40周年を記念して、デザインマンホール蓋の交換を行います。

交換したマンホール蓋は、茅ヶ崎市は茅ヶ崎市博物館に岡崎市は西大平藩陣屋跡に設置予定ですので、是非ご覧ください。



※現在岡崎市各所に設置されている内藤ルネマンホール蓋(ルネふた)

茅ヶ崎市が岡崎市に贈る予定の  
デザインマンホール蓋

岡崎市から茅ヶ崎市に贈られるデザインマンホール蓋は、新作の内藤ルネさんのキャラクターデザインマンホール蓋が贈られる予定です。

※写真の蓋とは異なるデザインになる予定です。

※設置が完了後、ホームページでお知らせします。



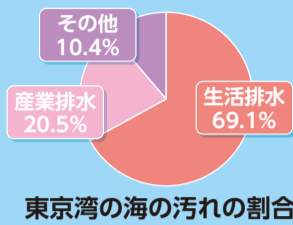
# みんなができる！生活排水の浄化

## 生活排水とは

生活排水とは、日常生活によって、台所、トイレ、お風呂など私たちが日常生活で使った水のことです。

### 川や海の汚れの原因は生活排水!?

かつて川や湖、海の汚れの原因は工場などからの産業排水が主なものとされてきましたが、現在では、法律による規制によって産業排水の汚れが減少し、生活排水の汚れが目立ってきています。



### 毎日どれだけの水を使っているのかみんなも調べてみよう

私たちが使っている水の量は、30年前に比べて約30%増えています。どんな水が増えたのかな？

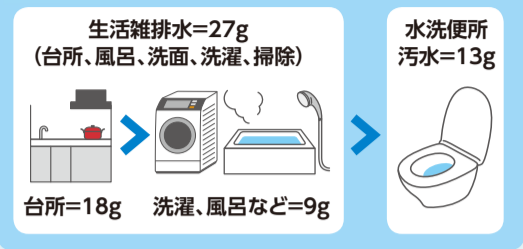
<b>洗面手洗い</b>  1分間流しっぱなし 12リットル	<b>歯みがき</b>  30秒間流しっぱなし 6リットル	<b>炊事食器洗い</b>  5分間流しっぱなし 60リットル	<b>洗濯</b>  全自動洗濯機 110~120リットル
<b>お風呂</b>  風呂おけに入る量 180リットル	<b>シャワー</b>  3分間流しっぱなし 36リットル	<b>洗車</b>  ホースの水を流しながら 約20分で240リットル	<b>トイレ</b>  大: 12~20リットル 小: 8~12リットル

## 生活排水と生活雑排水

生活排水は「トイレの汚水」とその他の汚水である「生活雑排水」に区分されます。1人1日当たりの生活雑排水の汚濁物質の量(BOD)=27gは、トイレの汚水のBOD量=13gを上回っています。



生活雑排水とトイレの汚水の汚れ(1人1日当たりのBOD)の比較



### 生活雑排水の汚れの6割以上を占める

台所の汚水はどれくらい汚れているのかを調べてみよう



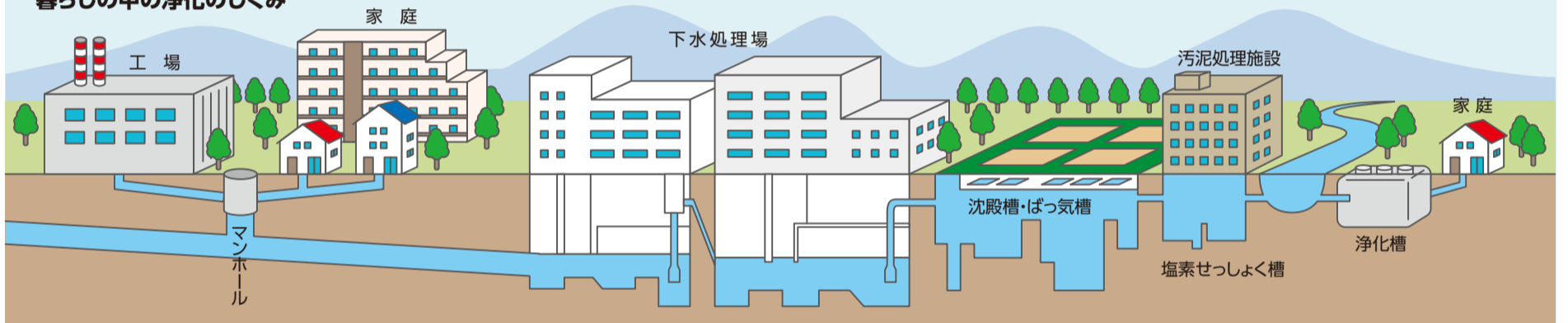
### 魚がすめる水にするのに必要な水の量は?

食品をそのまま流した場合、魚がすめる水質(BOD 5mg/ℓ)にするのに、どれくらいの水の量が必要かを見てみましょう。例えば、みそ汁1杯を流すと、浴槽(300ℓ)4.7杯の水が必要になります。

<b>てんぷら油</b> 500ml  浴槽(300ℓ) × 330杯	<b>おでんの汁</b> 500ml  浴槽(300ℓ) × 25杯	<b>牛乳</b> 200ml  浴槽(300ℓ) × 10杯	<b>マヨネーズ</b> 10ml  浴槽(300ℓ) × 8杯	<b>みそ汁</b> 200ml  浴槽(300ℓ) × 4.7杯	<b>米のとぎ汁</b> 2,000ml  浴槽(300ℓ) × 4.2杯	<b>しょう油</b> 15ml  浴槽(300ℓ) × 1.5杯
--	---	--	---	--	--	--

## 生活排水で川や海を汚さないように家庭での浄化の取組が重要です

### 暮らしの中の浄化のしくみ



## 私たちにできる生活排水浄化の取組!

- 下水処理区域(右図緑色)にお住まいで、既に下水道を使用している方は下水処理場が浄化してくれています！  
▶油をそのまま流さないなど、下水道に優しい排水をお願いします。
- 下水処理区域(右図緑色)にお住まいで、下水道を使用していない方は下水道への切り替えをお願いします！
- 下水処理区域外の方(右図ピンク色)にお住まいで、汲み取り便槽や単独処理浄化槽をお使いの方は合併処理浄化槽への転換をお願いします！  
▶合併処理浄化槽は、トイレの汚水だけでなく生活排水を全て浄化でき、川や海を汚しません。



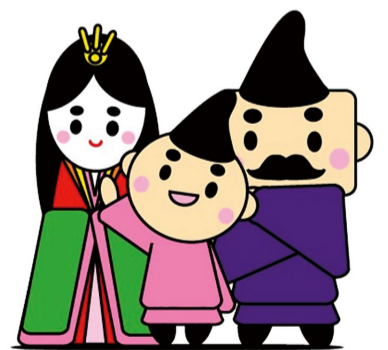
## 公共下水道で次世代へつなげよう

茅ヶ崎市では、市民に衛生的で快適な生活を送っていただくために、公共下水道への接続促進をしています。現在、公共下水道が整備された地域における水洗化普及率は約99%。すべてのご家庭、事業者が公共下水道に接続されることによって、地域の環境改善や海や河川の水質保全が図られます。また、雨水管に流れていた生活排水が汚水管への流入が変わるため、雨水施設への流入が減少し、大雨時の冠水などの危険も減らすことができます。

市街化区域の大部分では、公共下水道が整備されており、下水道への切り替えが可能です。皆様が清潔かつ安全な生活が送れ、より住みやすい街になるために、公共下水道への接続をお願いします。

茅ヶ崎市では、下水道への切り替え工事費用の負担を少しでも減らすことができるよう、「水洗化工事資金の融資あっせん及び利子補給制度」を設けています。

【下水道河川総務課 排水指導担当】



## 茅ヶ崎建設業協会は下記32社で茅ヶ崎のまちづくりを支えています

一般社団法人 茅ヶ崎建設業協会 / 一般社団法人 神奈川県建設業協会 茅ヶ崎支部  
〒253-0085 茅ヶ崎市矢畑995番地 TEL: 0467-86-6202  
<http://www.chigasaki-kensetsu.com/>

広告

浅岡建設(株)	元町12-9	82-0166	(株)コウケン	共恵1-5-5	86-2351	(株)SHOBU	矢畑1426-2	86-1600
(株)井戸屋	芹沢874-2	54-3241	(株)高伸	円蔵1-21-25	54-2829	(株)勝龍建設	矢畑1426-2	57-1350
稲岡ホーム建設(株)	高田4-4-5	54-2222	(株)五常建設	南湖4-18-47	53-9143	湘南渡邊(株)	今宿943	87-3232
(有)上原工務店	円蔵341	82-6517	(株)コハラ	堤587-9	54-9797	(株)総栄	堤1628	84-7781
(株)大西工務店	西久保1493-12	85-4625	相模開発(株)	寒川町田端1577	74-5505	大栄建設工業(株)	円蔵2221	87-1529
(株)小川工務店	元町10-4	85-3145	(有)サクマ土建	高田1-13-31	52-1037	大勝建設(株)	中海岸1-1-58	86-2600
(株)金子建材土木	寒川町宮山350-3	74-2447	ささき工業(株)	浜之郷328-3	86-5776	(株)永沢興業	香川4-29-1	57-6331
亀井工業(株)	南湖1-4-25	86-1111	(株)勝栄工業	寒川町田端1177	74-3733	(株)中森工業	東海岸南6-3-16	57-0013
(株)菊地土建	寒川町大蔵864	75-0801	(株)湘南いざわ	菱沼1-5-21	52-4595	磐梯建設(株)	本宿町3-7	81-5035
共立土木(株)	萩園2029	87-1041	(有)湘南クラフト	円蔵1-24-26	53-0303	(株)富士建設	茅ヶ崎1-2-66	85-3900
(株)クワコー	若松町6-24	85-7975	(株)湘南推進工業	寒川町大蔵915-1	73-0666			