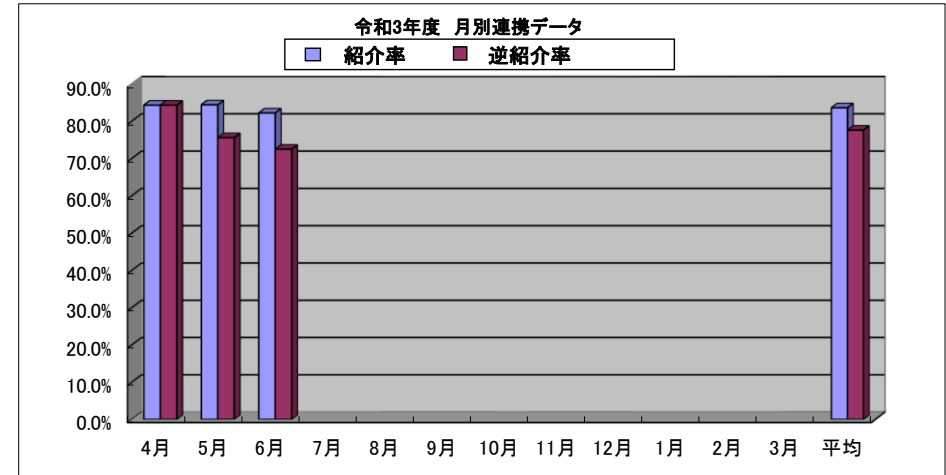
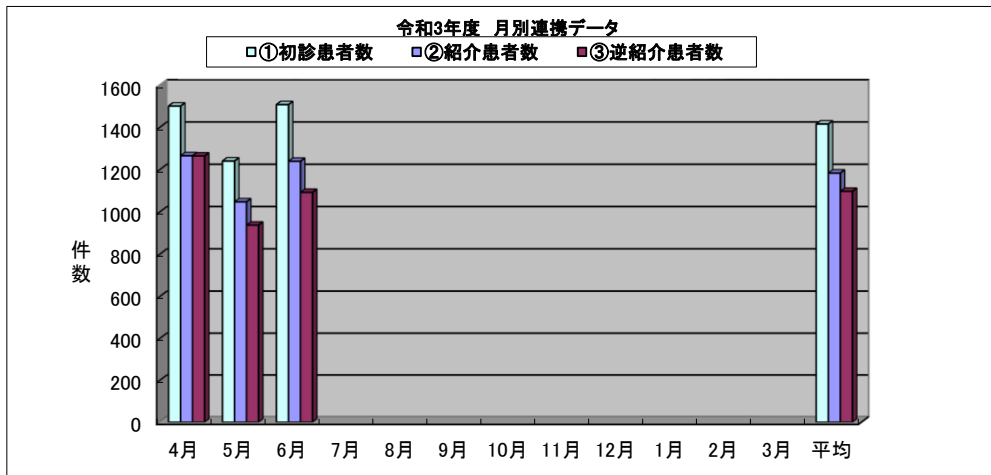


# 令和3年度 紹介率・逆紹介率

# 資料1-1

	4月	5月	6月	7月	8月	9月	10月	11月	12月	1月	2月	3月	平均	累計	令和2年度 平均
①初診患者数	1501	1241	1508										1416	4250	1372
②紹介患者数	1266	1048	1240										1184	3554	1095
③逆紹介患者数	1265	938	1093										1098	3296	1045
紹介率 ②/①×100	84.3%	84.4%	82.2%										83.6%		79.8%
逆紹介率 ③/①×100	84.3%	75.6%	72.5%										77.6%		76.1%
救急搬送患者数	326	348	345											1019	340



地域医療支援病院承認要件見直しに伴う算定

- ① 紹介率80%以上又は
- ② 紹介率65%以上・逆紹介率40%以上又は
- ③ 紹介率50%以上・逆紹介率70%以上

新基準  
要件1  
要件2

- (要件1又は要件2)
- 救急搬送患者数/救急医療圏人口×1000≥2
  - 当該医療機関における年間の救急搬送患者の受け入れ数≥1000
  - \*救急搬送患者：救急搬送された初診患者数(時間不問)