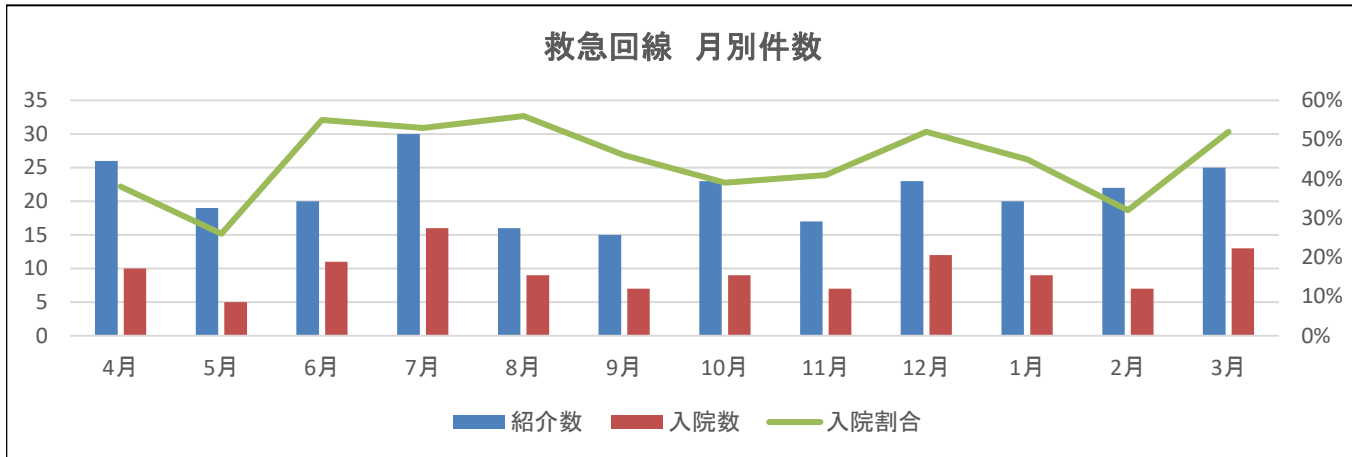


〔 令和2年度 登録医救急診察専用回線による紹介患者集計表 〕

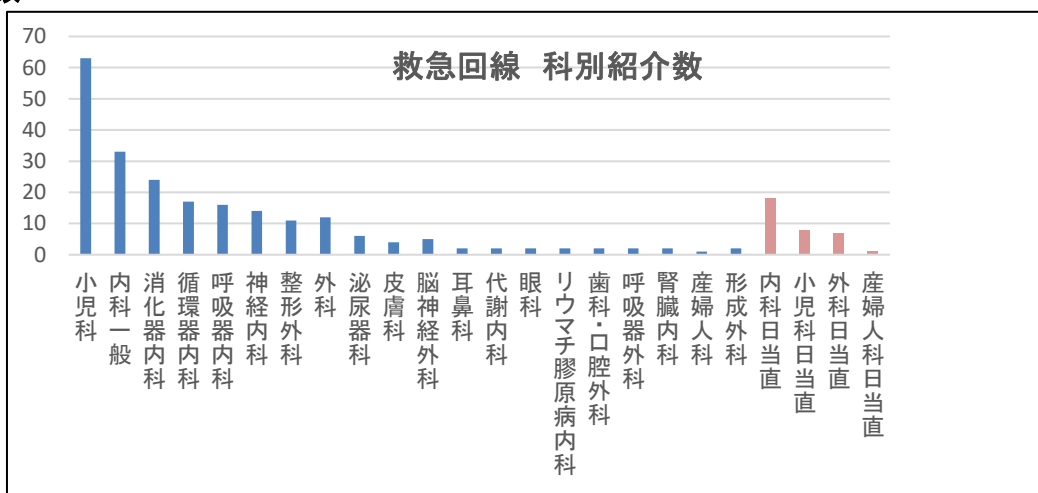
1. 救急回線 月別紹介件数

| | 4月 | 5月 | 6月 | 7月 | 8月 | 9月 | 10月 | 11月 | 12月 | 1月 | 2月 | 3月 | 合計 | 平均 |
|------|-----|-----|-----|-----|-----|-----|-----|-----|-----|-----|-----|-----|-----|-----|
| 紹介数 | 26 | 19 | 20 | 30 | 16 | 15 | 23 | 17 | 23 | 20 | 22 | 25 | 256 | 21 |
| 入院数 | 10 | 5 | 11 | 16 | 9 | 7 | 9 | 7 | 12 | 9 | 7 | 13 | 115 | 9 |
| 入院割合 | 38% | 26% | 55% | 53% | 56% | 46% | 39% | 41% | 52% | 45% | 32% | 52% | | 44% |



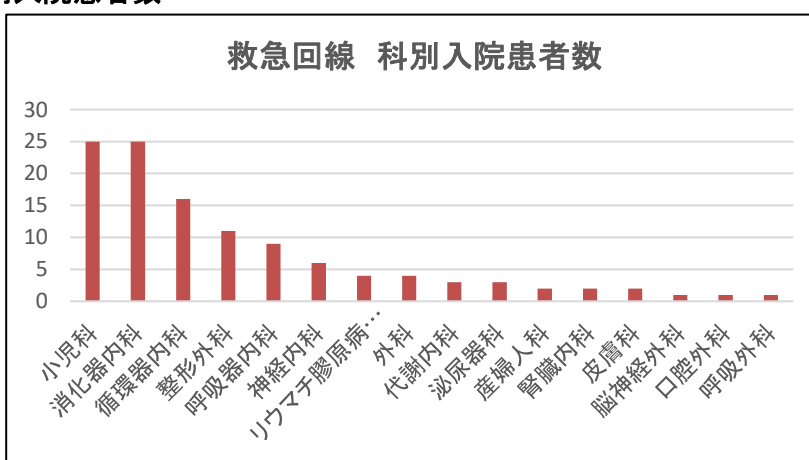
2. 救急回線 科別紹介数

| 診療科 | 紹介数 |
|-----------|-----|
| 小児科 | 63 |
| 内科一般 | 33 |
| 消化器内科 | 24 |
| 循環器内科 | 17 |
| 呼吸器内科 | 16 |
| 神経内科 | 14 |
| 整形外科 | 11 |
| 外科 | 12 |
| 泌尿器科 | 6 |
| 皮膚科 | 4 |
| 脳神経外科 | 5 |
| 耳鼻科 | 2 |
| 代謝内科 | 2 |
| 眼科 | 2 |
| リウマチ膠原病内科 | 2 |
| 歯科・口腔外科 | 2 |



3. 救急回線 科別入院患者数

| | | | |
|---------|-----|----------|-----|
| 呼吸器外科 | 2 | 小児科 | 25 |
| 腎臓内科 | 2 | 消化器内科 | 25 |
| 産婦人科 | 1 | 循環器内科 | 16 |
| 形成外科 | 2 | 整形外科 | 11 |
| 内科日当直 | 18 | 呼吸器内科 | 9 |
| 小児科日当直 | 8 | 神経内科 | 6 |
| 外科日当直 | 7 | リウマチ膠原病内 | 4 |
| 産婦人科日当直 | 1 | 外科 | 4 |
| 合計 | 256 | 代謝内科 | 3 |
| | | 泌尿器科 | 3 |
| | | 産婦人科 | 2 |
| | | 腎臓内科 | 2 |
| | | 皮膚科 | 2 |
| | | 脳神経外科 | 1 |
| | | 口腔外科 | 1 |
| | | 呼吸外科 | 1 |
| | | 合計 | 115 |

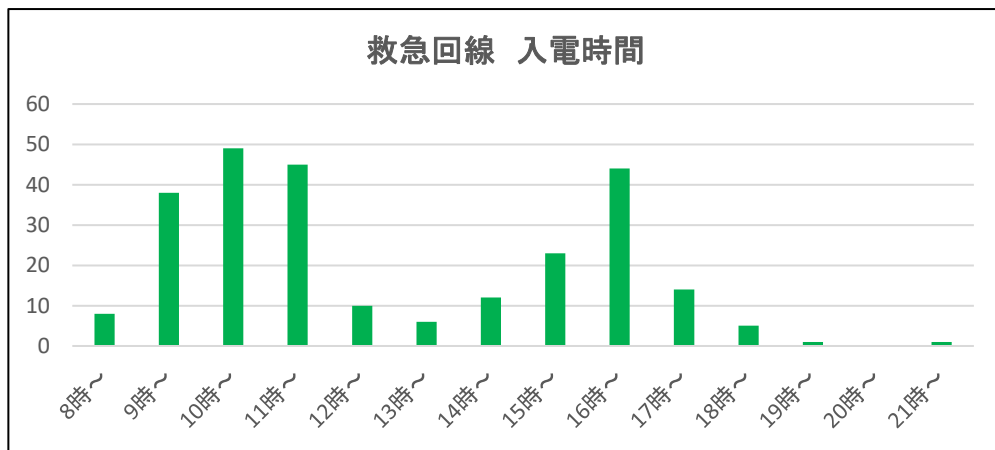


4. 救急回線 科・月別 紹介件数

| 診療科 | 4月 | 5月 | 6月 | 7月 | 8月 | 9月 | 10月 | 11月 | 12月 | 1月 | 2月 | 3月 | 合計 |
|-----------|----|----|----|----|----|----|-----|-----|-----|----|----|----|-----|
| 小児科 | 6 | 6 | 3 | 8 | 4 | 2 | 7 | 6 | 4 | 5 | 5 | 7 | 63 |
| 内科一般 | 3 | 1 | 2 | 8 | 1 | 2 | 4 | | 3 | 4 | 3 | 3 | 34 |
| 消化器内科 | 1 | 2 | 6 | 2 | 2 | 1 | 3 | 1 | 1 | | 2 | 3 | 24 |
| 循環器内科 | 3 | 1 | 1 | 3 | | 1 | 1 | 3 | 2 | 1 | 1 | | 17 |
| 神経内科 | 4 | 2 | 1 | 1 | 1 | | 1 | | 1 | 1 | 2 | | 14 |
| 整形外科 | 4 | | | 1 | 2 | | | 2 | 1 | | 1 | | 11 |
| 呼吸器内科 | 1 | 1 | 1 | | 1 | 1 | | 1 | 3 | 5 | 1 | 1 | 16 |
| 外科 | 1 | 1 | 1 | 2 | | 1 | | | 1 | 2 | 2 | 1 | 12 |
| 泌尿器科 | 1 | | | | | 2 | | | 1 | | 1 | 1 | 6 |
| 皮膚科 | | | 2 | | | | 1 | | | | | 1 | 4 |
| 脳神経外科 | | | | 1 | 1 | | | | | 1 | | 2 | 5 |
| 耳鼻科 | | | | | 1 | | | | 1 | | | | 2 |
| 代謝内科 | | | 2 | | | | | | | | | | 2 |
| 歯科・口腔外科 | | | | | 1 | | 1 | | | | | | 2 |
| 眼科 | | 1 | | | 1 | | | | | | | | 2 |
| 呼吸器外科 | | | | | | | | | | | | 2 | 2 |
| リウマチ膠原病内科 | | | | | | | 1 | | | | | | 1 |
| 腎臓内科 | | | | | | | | 1 | | | | 1 | 2 |
| 産婦人科 | | 1 | | | | | | | | | | | 1 |
| 形成外科 | | | | | | | | | | 1 | | 1 | 2 |
| 内科日当直 | 1 | | | 3 | | 2 | 1 | 1 | 5 | | 3 | 2 | 18 |
| 小児科日当直 | | | 1 | | 1 | 2 | 3 | 1 | | | | | 8 |
| 外科日当直 | 1 | 2 | | 1 | | 1 | | 1 | | | 1 | | 7 |
| 産婦人科日当直 | | 1 | | | | | | | | | | | 1 |
| 合計 | 26 | 19 | 20 | 30 | 16 | 15 | 23 | 17 | 23 | 20 | 22 | 25 | 256 |

5. 救急回線 入電時間

| 時間 | 件数 |
|------|----|
| 8時～ | 8 |
| 9時～ | 38 |
| 10時～ | 49 |
| 11時～ | 45 |
| 12時～ | 10 |
| 13時～ | 6 |
| 14時～ | 12 |
| 15時～ | 23 |
| 16時～ | 44 |
| 17時～ | 14 |
| 18時～ | 5 |
| 19時～ | 1 |
| 20時～ | 0 |
| 21時～ | 1 |



6. その他

| | |
|-----------|-----|
| 問い合わせ等の電話 | 15件 |
| 不審電話 | 10件 |