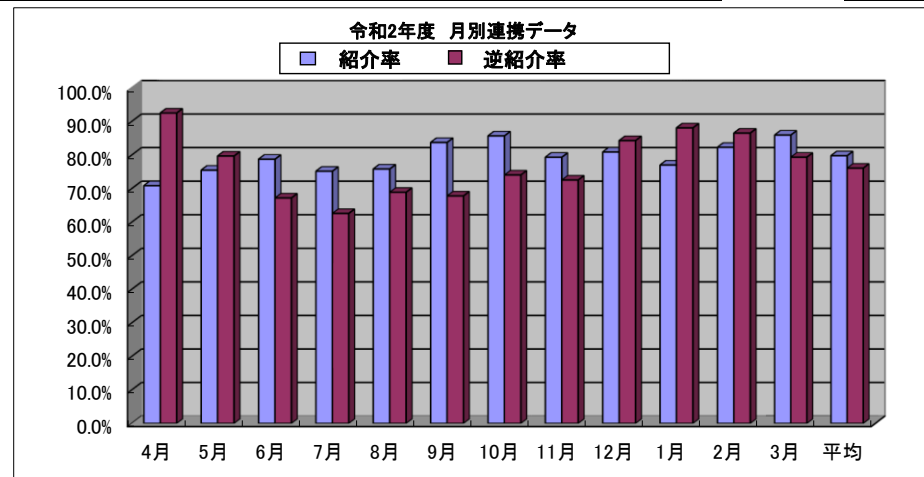
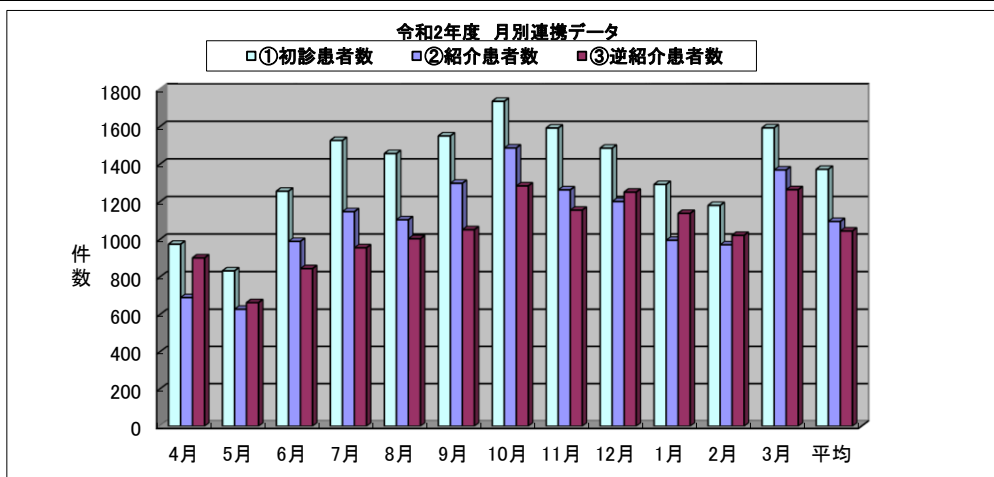


令和2年度 紹介率・逆紹介率

資料1-1

	4月	5月	6月	7月	8月	9月	10月	11月	12月	1月	2月	3月	平均	累計	令和元年度 平均
①初診患者数	975	833	1257	1527	1457	1551	1735	1593	1486	1293	1181	1594	1374	16482	1430
②紹介患者数	691	629	990	1148	1105	1299	1487	1264	1202	996	972	1370	1096	13153	1290
③逆紹介患者数	902	664	845	956	1004	1052	1285	1156	1252	1139	1022	1265	1045	12542	1142
紹介率 ②/①×100	70.9%	76%	78.8%	75.2%	75.8%	83.8%	85.7%	79.3%	80.9%	77.0%	82.3%	85.9%	79.8%		90.2%
逆紹介率 ③/①×100	92.5%	79.7%	67.2%	62.6%	68.9%	67.8%	74.1%	72.6%	84.3%	88.1%	86.5%	79.4%	76.1%		79.8%
救急搬送患者数	303	282	263	345	393	348	355	339	387	373	334	359	340	4081	379



地域医療支援病院承認要件見直しに伴う算定

- ① 紹介率80%以上又は
- ② 紹介率65%以上・逆紹介率40%以上又は
- ③ 紹介率50%以上・逆紹介率70%以上

新基準
要件1
要件2

(要件1又は要件2)
救急搬送患者数/救急医療圏人口×1000≥2
当該医療機関における年間の救急搬送患者の受け入れ数≥1000
*救急搬送患者：救急搬送された初診患者数(時間不問)